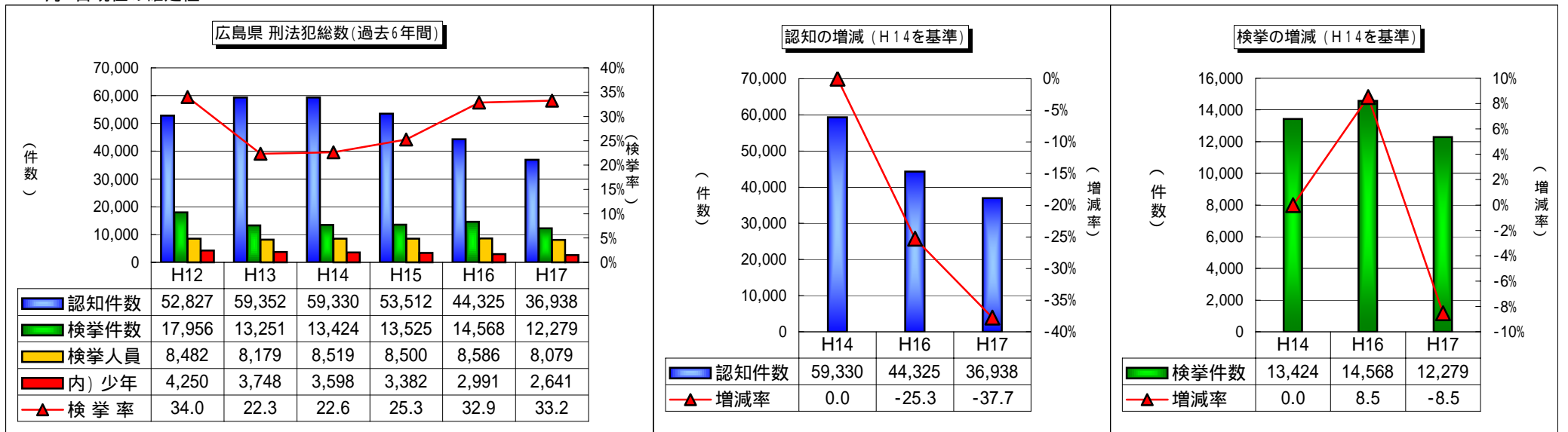


刑法犯 犯罪情勢 (平成17年中)

区 分	認 知 件 数					検 挙 件 数					検 挙 率					検 挙 人 員				
	H14	H16	H17	増減件数(率)		H14	H16	H17	増減件数(率)		H14	H16	H17	増減ポイント		H14	H16	H17	増減人員(率)	
	1~12月	1~12月	1~12月	H14比	H16比	1~12月	1~12月	1~12月	H14比	H16比	1~12月	1~12月	1~12月	H14比	H16比	1~12月	1~12月	1~12月	H14比	H16比
全 国 総 数	2,853,739	2,562,767	2,269,293	-584,446 (-20.5)	-293,474 (-11.5)	592,359	667,620	649,503	57,144 (9.6)	-18,117 (-2.7)	20.8	26.1	28.6	7.8	2.5	347,558	389,027	386,955	39,397 (11.3)	-2,072 (-0.5)
凶 悪 犯	12,567	13,064	11,360	-1,207 (-9.6)	-1,704 (-13.0)	7,604	7,924	7,418	-186 (-2.4)	-506 (-6.4)	60.5	60.7	65.3	4.8	4.6	7,726	7,519	7,047	-679 (-8.8)	-472 (-6.3)
粗 暴 犯	76,573	76,616	73,772	-2,801 (-3.7)	-2,844 (-3.7)	40,425	41,128	44,037	3,612 (8.9)	2,909 (7.1)	52.8	53.7	59.7	6.9	6.0	49,615	46,801	49,156	-459 (-0.9)	2,355 (5.0)
窃 盗 犯	2,377,488	1,981,574	1,725,072	-652,416 (-27.4)	-256,502 (-12.9)	403,872	447,950	429,038	25,166 (6.2)	-18,912 (-4.2)	17.0	22.6	24.9	7.9	2.3	180,725	195,151	194,119	13,394 (7.4)	-1,032 (-0.5)
知 能 犯	62,751	99,258	97,500	34,749 (55.4)	-1,758 (-1.8)	39,884	36,299	38,151	-1,733 (-4.3)	1,852 (5.1)	63.6	36.6	39.1	-24.5	2.5	13,173	14,850	15,053	1,880 (14.3)	203 (1.4)
風 俗 犯	12,220	12,346	12,085	-135 (-1.1)	-261 (-2.1)	5,633	6,070	6,422	789 (14.0)	352 (5.8)	46.1	49.2	53.1	7.0	3.9	5,912	5,688	6,373	461 (7.8)	685 (12.0)
刑法犯その他	312,140	379,909	349,504	37,364 (12.0)	-30,405 (-8.0)	94,941	128,249	124,437	29,496 (31.1)	-3,812 (-3.0)	30.4	33.8	35.6	5.2	1.8	90,407	119,018	115,207	24,800 (27.4)	-3,811 (-3.2)
広 島 県 総 数	59,330	44,325	36,938	-22,392 (-37.7)	-7,387 (-16.7)	13,424	14,568	12,279	-1,145 (-8.5)	-2,289 (-15.7)	22.6	32.9	33.2	10.6	0.3	8,519	8,586	8,079	-440 (-5.2)	-507 (-5.9)
凶 悪 犯	271	178	191	-80 (-29.5)	13 (7.3)	186	141	153	-33 (-17.7)	12 (8.5)	68.6	79.2	80.1	11.5	0.9	187	137	185	-2 (-1.1)	48 (35.0)
粗 暴 犯	2,018	1,841	1,746	-272 (-13.5)	-95 (-5.2)	1,182	1,148	1,209	27 (2.3)	61 (5.3)	58.6	62.4	69.2	10.6	6.8	1,345	1,224	1,293	-52 (-3.9)	69 (5.6)
窃 盗 犯	47,543	32,646	26,020	-21,523 (-45.3)	-6,626 (-20.3)	9,390	10,112	7,872	-1,518 (-16.2)	-2,240 (-22.2)	19.8	31.0	30.3	10.5	-0.7	4,953	4,670	4,168	-785 (-15.8)	-502 (-10.7)
知 能 犯	1,424	2,483	2,445	1,021 (71.7)	-38 (-1.5)	963	757	841	-122 (-12.7)	84 (11.1)	67.6	30.5	34.4	-33.2	3.9	391	443	445	54 (13.8)	2 (0.5)
風 俗 犯	354	361	298	-56 (-15.8)	-63 (-17.5)	114	172	120	6 (5.3)	-52 (-30.2)	32.2	47.6	40.3	8.1	-7.3	128	111	128	0 (0.0)	17 (15.3)
刑法犯その他	7,720	6,816	6,238	-1,482 (-19.2)	-578 (-8.5)	1,589	2,238	2,084	495 (31.2)	-154 (-6.9)	20.6	32.8	33.4	12.8	0.6	1,515	2,001	1,860	345 (22.8)	-141 (-7.0)

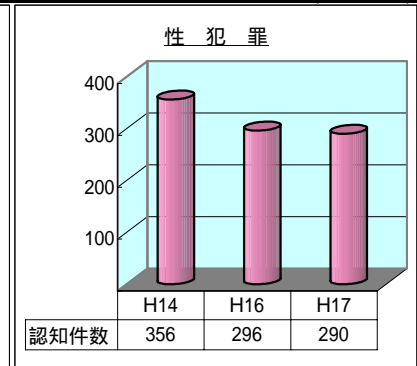
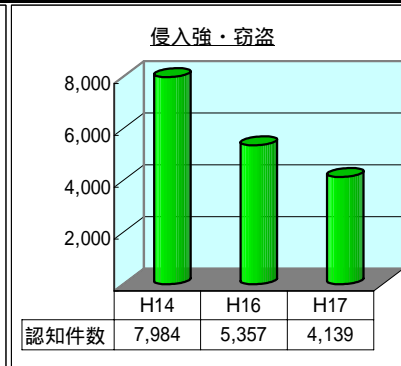
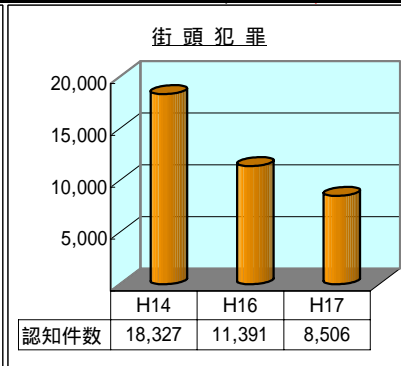
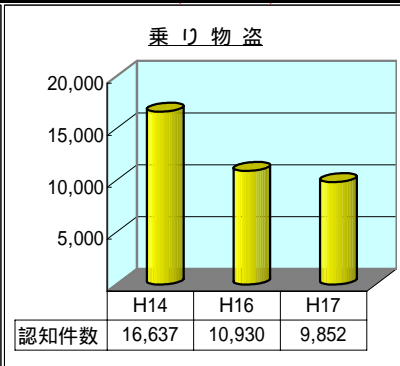
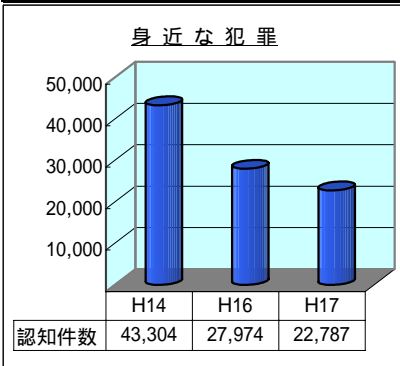
2月1日現在の確定値



身近な犯罪 認知・検挙状況

〔 広島県総数 〕

区 分	認 知 件 数					検 挙 件 数					検 挙 率					検 挙 人 員				
	H14	H16	H17	増減件数(率)		H14	H16	H17	増減件数(率)		H14	H16	H17	増減ポイント		H14	H16	H17	増減人員(率)	
	1~12月	1~12月	1~12月	H14比	H16比	1~12月	1~12月	1~12月	H14比	H16比	1~12月	1~12月	1~12月	H14比	H16比	1~12月	1~12月	1~12月	H14比	H16比
刑 法 犯 総 数	59,330	44,325	36,938	-22,392 (-37.7)	-7,387 (-16.7)	13,424	14,568	12,279	-1,145 (-8.5)	-2,289 (-15.7)	22.6	32.9	33.2	10.6	0.3	8,519	8,586	8,079	-440 (-5.2)	-507 (-5.9)
身 近 な 犯 罪	43,304	27,974	22,787	-20,517 (-47.4)	-5,187 (-18.5)	6,061	6,857	5,171	-890 (-14.7)	-1,686 (-24.6)	14.0	24.5	22.7	8.7	-1.8	2,049	1,675	1,700	-349 (-17.0)	25 (1.5)
乗 り 物 盗	16,637	10,930	9,852	-6,785 (-40.8)	-1,078 (-9.9)	952	1,115	782	-170 (-17.9)	-333 (-29.9)	5.7	10.2	7.9	2.2	-2.3	825	598	638	-187 (-22.7)	40 (6.7)
自動車盗	422	349	270	-152 (-36.0)	-79 (-22.6)	98	113	98	0 (0.0)	-15 (-13.3)	23.2	32.4	36.3	13.1	3.9	71	61	61	-10 (-14.1)	0 (0.0)
オートバイ盗	5,409	2,524	2,145	-3,264 (-60.3)	-379 (-15.0)	498	288	337	-161 (-32.3)	49 (17.0)	9.2	11.4	15.7	6.5	4.3	420	227	268	-152 (-36.2)	41 (18.1)
自転車盗	10,806	8,057	7,437	-3,369 (-31.2)	-620 (-7.7)	356	714	347	-9 (-2.5)	-367 (-51.4)	3.3	8.9	4.7	1.4	-4.2	334	310	309	-25 (-7.5)	-1 (-0.3)
街 頭 犯 罪	18,327	11,391	8,506	-9,821 (-53.6)	-2,885 (-25.3)	2,550	3,276	2,796	246 (9.6)	-480 (-14.7)	13.9	28.8	32.9	19.0	4.1	638	519	534	-104 (-16.3)	15 (2.9)
路上強盗	30	13	18	-12 (-40.0)	5 (38.5)	18	4	12	-6 (-33.3)	8 (200.0)	60.0	30.8	66.7	6.7	35.9	38	5	29	-9 (-23.7)	24 (480.0)
ひったくり	796	655	474	-322 (-40.5)	-181 (-27.6)	231	240	264	33 (14.3)	24 (10.0)	29.0	36.6	55.7	26.7	19.1	69	44	36	-33 (-47.8)	-8 (-18.2)
恐 喝	445	305	229	-216 (-48.5)	-76 (-24.9)	189	161	141	-48 (-25.4)	-20 (-12.4)	42.5	52.8	61.6	19.1	8.8	224	154	163	-61 (-27.2)	9 (5.8)
車上ねらい	5,244	3,908	2,750	-2,494 (-47.6)	-1,158 (-29.6)	1,168	859	751	-417 (-35.7)	-108 (-12.6)	22.3	22.0	27.3	5.0	5.3	62	75	60	-2 (-3.2)	-15 (-20.0)
自動販売機ねらい	6,068	2,139	897	-5,171 (-85.2)	-1,242 (-58.1)	587	1,630	1,220	633 (107.8)	-410 (-25.2)	9.7	76.2	136.0	126.3	59.8	80	87	58	-22 (-27.5)	-29 (-33.3)
器物損壊	5,744	4,371	4,138	-1,606 (-28.0)	-233 (-5.3)	357	382	408	51 (14.3)	26 (6.8)	6.2	8.7	9.9	3.7	1.2	165	154	188	23 (13.9)	34 (22.1)
侵 入 強 ・ 窃 盗	7,984	5,357	4,139	-3,845 (-48.2)	-1,218 (-22.7)	2,456	2,344	1,477	-979 (-39.9)	-867 (-37.0)	30.8	43.8	35.7	4.9	-8.1	487	460	437	-50 (-10.3)	-23 (-5.0)
侵入強盗	46	25	22	-24 (-52.2)	-3 (-12.0)	22	24	13	-9 (-40.9)	-11 (-45.8)	47.8	96.0	59.1	11.3	-36.9	19	19	16	-3 (-15.8)	-3 (-15.8)
侵入窃盗	7,139	4,736	3,598	-3,541 (-49.6)	-1,138 (-24.0)	2,273	2,119	1,264	-1,009 (-44.4)	-855 (-40.3)	31.8	44.7	35.1	3.3	-9.6	320	270	259	-61 (-19.1)	-11 (-4.1)
住居侵入	799	596	519	-280 (-35.0)	-77 (-12.9)	161	201	200	39 (24.2)	-1 (-0.5)	20.2	33.7	38.5	18.3	4.8	148	171	162	14 (9.5)	-9 (-5.3)
性 犯 罪	356	296	290	-66 (-18.5)	-6 (-2.0)	103	122	116	13 (12.6)	-6 (-4.9)	28.9	41.2	40.0	11.1	-1.2	99	98	91	-8 (-8.1)	-7 (-7.1)
強 姦	64	39	51	-13 (-20.3)	12 (30.8)	31	28	36	5 (16.1)	8 (28.6)	48.4	71.8	70.6	22.2	-1.2	37	26	34	-3 (-8.1)	8 (30.8)
強制わいせつ	292	257	239	-53 (-18.2)	-18 (-7.0)	72	94	80	8 (11.1)	-14 (-14.9)	24.7	36.6	33.5	8.8	-3.1	62	72	57	-5 (-8.1)	-15 (-20.8)



刑法犯 認知・検挙状況

〔 広島県総数 〕

区 分	認 知 件 数					検 挙 件 数					検 挙 率				
	H14	H16	H17	前 年 比		H14	H16	H17	前 年 比		H14	H16	H17	前年比	
	1-12月	1-12月	1-12月	増減数	率	1-12月	1-12月	1-12月	増減数	率	1-12月	1-12月	1-12月	増 減	
刑 法 犯 総 数	59,330	44,325	36,938	-7,387	-16.7	13,424	14,568	12,279	-2,289	-15.7	22.6	32.9	33.2	0.3	
重 要 犯 罪	574	447	434	-13	-2.9	269	243	237	-6	-2.5	46.9	54.4	54.6	0.2	
重 要 窃 盗 犯	8,656	5,978	4,481	-1,497	-25.0	2,707	2,509	1,639	-870	-34.7	31.3	42.0	36.6	-5.4	
凶 悪 犯	271	178	191	13	7.3	186	141	153	12	8.5	68.6	79.2	80.1	0.9	
殺 人	33	35	33	-2	-5.7	32	34	32	-2	-5.9	97.0	97.1	97.0	-0.1	
強 盗	111	73	78	5	6.8	63	57	59	2	3.5	56.8	78.1	75.6	-2.5	
侵入強盗	46	25	22	-3	-12.0	22	24	13	-11	-45.8	47.8	96.0	59.1	-36.9	
路上強盗	30	13	18	5	38.5	18	4	12	8	200.0	60.0	30.8	66.7	35.9	
その他	35	35	38	3	8.6	23	29	34	5	17.2	65.7	82.9	89.5	6.6	
放 火	63	31	29	-2	-6.5	60	22	26	4	18.2	95.2	71.0	89.7	18.7	
強 姦	64	39	51	12	30.8	31	28	36	8	28.6	48.4	71.8	70.6	-1.2	
粗 暴 犯	2,018	1,841	1,746	-95	-5.2	1,182	1,148	1,209	61	5.3	58.6	62.4	69.2	6.8	
凶器準備集合	1					1					100.0				
暴行	522	563	601	38	6.7	268	309	405	96	31.1	51.3	54.9	67.4	12.5	
傷害・傷害致死	959	869	828	-41	-4.7	653	611	601	-10	-1.6	68.1	70.3	72.6	2.3	
脅迫	91	104	88	-16	-15.4	71	67	62	-5	-7.5	78.0	64.4	70.5	6.1	
恐喝	445	305	229	-76	-24.9	189	161	141	-20	-12.4	42.5	52.8	61.6	8.8	
窃 盗 犯	47,543	32,646	26,020	-6,626	-20.3	9,390	10,112	7,872	-2,240	-22.2	19.8	31.0	30.3	-0.7	
侵入窃盗	7,139	4,736	3,598	-1,138	-24.0	2,273	2,119	1,264	-855	-40.3	31.8	44.7	35.1	-9.6	
空き巣	2,302	1,649	1,187	-462	-28.0	583	447	374	-73	-16.3	25.3	27.1	31.5	4.4	
忍込み	886	509	390	-119	-23.4	246	172	216	44	25.6	27.8	33.8	55.4	21.6	
居空き	152	138	140	2	1.4	31	19	36	17	89.5	20.4	13.8	25.7	11.9	
ATM破り			1	1									0.0		
金庫破り	339	168	118	-50	-29.8	199	106	63	-43	-40.6	58.7	63.1	53.4	-9.7	
学校荒し	187	112	83	-29	-25.9	33	29	37	8	27.6	17.6	25.9	44.6	18.7	
病院荒し	232	119	76	-43	-36.1	12	253	17	-236	-93.3	5.2	212.6	22.4	-190.2	
給油所荒し	59	46	44	-2	-4.3	82	30	18	-12	-40.0	139.0	65.2	40.9	-24.3	
事務所荒し	1,312	732	603	-129	-17.6	492	499	186	-313	-62.7	37.5	68.2	30.8	-37.4	
出店荒し	1,145	805	615	-190	-23.6	462	456	209	-247	-54.2	40.3	56.6	34.0	-22.6	
更衣室荒し	156	138	114	-24	-17.4	14	20	31	11	55.0	9.0	14.5	27.2	12.7	
倉庫荒し	170	123	115	-8	-6.5	78	25	32	7	28.0	45.9	20.3	27.8	7.5	
その他侵入盗	199	197	112	-85	-43.1	41	63	45	-18	-28.6	20.6	32.0	40.2	8.2	
乗り物盗	16,637	10,930	9,852	-1,078	-9.9	952	1,115	782	-333	-29.9	5.7	10.2	7.9	-2.3	
自動車盗	422	349	270	-79	-22.6	98	113	98	-15	-13.3	23.2	32.4	36.3	3.9	
オートバイ盗	5,409	2,524	2,145	-379	-15.0	498	288	337	49	17.0	9.2	11.4	15.7	4.3	
自転車盗	10,806	8,057	7,437	-620	-7.7	356	714	347	-367	-51.4	3.3	8.9	4.7	-4.2	
非侵入窃盗	23,767	16,980	12,570	-4,410	-26.0	6,165	6,878	5,826	-1,052	-15.3	25.9	40.5	46.3	5.8	
払出盗	120	114	91	-23	-20.2	84	85	67	-18	-21.2	70.0	74.6	73.6	-1.0	
ATMねらい			1	1									0.0		
病室ねらい		110	166	56	50.9		40	102	62	155.0		36.4	61.4	25.0	
ひったくり	796	655	474	-181	-27.6	231	240	264	24	10.0	29.0	36.6	55.7	19.1	
すり	299	238	139	-99	-41.6	105	37	13	-24	-64.9	35.1	15.5	9.4	-6.1	
置引き	1,032	1,011	884	-127	-12.6	88	119	96	-23	-19.3	8.5	11.8	10.9	-0.9	
仮睡者ねらい	132	97	93	-4	-4.1	1	3	3	0	0.0	0.8	3.1	3.2	0.1	
車上ねらい	5,244	3,908	2,750	-1,158	-29.6	1,168	859	751	-108	-12.6	22.3	22.0	27.3	5.3	
部品ねらい	2,169	1,503	1,093	-410	-27.3	73	173	125	-48	-27.7	3.4	11.5	11.4	-0.1	
自動販売機ねらい	6,068	2,139	897	-1,242	-58.1	587	1,630	1,220	-410	-25.2	9.7	76.2	136.0	59.8	
色情ねらい	428	337	318	-19	-5.6	90	56	85	29	51.8	21.0	16.6	26.7	10.1	
万引き	4,064	4,059	3,278	-781	-19.2	3,251	3,163	2,678	-485	-15.3	80.0	77.9	81.7	3.8	
その他	3,415	2,809	2,386	-423	-15.1	487	473	422	-51	-10.8	14.3	16.8	17.7	0.9	
知 能 犯	1,424	2,483	2,445	-38	-1.5	963	757	841	84	11.1	67.6	30.5	34.4	3.9	
詐欺	1,032	2,197	2,234	37	1.7	701	543	663	120	22.1	67.9	24.7	29.7	5.0	
横領	64	58	61	3	5.2	41	43	47	4	9.3	64.1	74.1	77.0	2.9	
偽造	314	226	148	-78	-34.5	207	169	129	-40	-23.7	65.9	74.8	87.2	12.4	
汚職	14	1	2	1	100.0	13	1	2	1	100.0	92.9	100.0	100.0	0.0	
背任		1		-1	-100.0	1	1		-1	-100.0		100.0			
風 俗 犯	354	361	298	-63	-17.5	114	172	120	-52	-30.2	32.2	47.6	40.3	-7.3	
賭博	3	5	1	-4	-80.0	3	5	1	-4	-80.0	100.0	100.0	100.0	0.0	
強制わいせつ	292	257	239	-18	-7.0	72	94	80	-14	-14.9	24.7	36.6	33.5	-3.1	
公然わいせつ	59	99	58	-41	-41.4	39	73	39	-34	-46.6	66.1	73.7	67.2	-6.5	
刑 法 犯 そ の 他	7,720	6,816	6,238	-578	-8.5	1,589	2,238	2,084	-154	-6.9	20.6	32.8	33.4	0.6	
占有離脱物横領	862	1,527	1,275	-252	-16.5	836	1,422	1,238	-184	-12.9	97.0	93.1	97.1	4.0	
業務上過失致死傷	16	16	19	3	18.8	15	17	17	0	0.0	93.8	106.3	89.5	-16.8	
公務執行妨害	65	63	91	28	44.4	64	61	83	22	36.1	98.5	96.8	91.2	-5.6	
失火	13	7	11	4	57.1	3	4	11	7	175.0	23.1	57.1	100.0	42.9	
住居侵入	799	596	519	-77	-12.9	161	201	200	-1	-0.5	20.2	33.7	38.5	4.8	
逮捕監禁	12	14	13	-1	-7.1	9	9	8	-1	-11.1	75.0	64.3	61.5	-2.8	
略取誘拐	11	12	4	-8	-66.7	11	8	4	-4	-50.0	100.0	66.7	100.0	33.3	
器物損壊	5,744	4,371	4,138	-233	-5.3	357	382	408	26	6.8	6.2	8.7	9.9	1.2	
その他	198	210	168	-42	-20.0	133	134	115	-19	-14.2	67.2	63.8	68.5	4.7	

刑法犯 認知・検挙状況

〔 広島県総数 〕

区 分	検 挙 人 員					検 挙 人 員 (う ち 少 年)					少 年 比 率			
	H14	H16	H17	前 年 比		H14	H16	H17	前 年 比		H14	H16	H17	前年比
	1~12月	1~12月	1~12月	増減数	率	1~12月	1~12月	1~12月	増減数	率	1~12月	1~12月	1~12月	増 減
刑 法 犯 総 数	8,519	8,586	8,079	-507	-5.9	3,598	2,991	2,641	-350	-11.7	42.2	34.8	32.7	-2.1
重 要 犯 罪	251	210	244	34	16.2	59	20	64	44	220.0	23.5	9.5	26.2	16.7
重 要 窃 盗 犯	475	387	367	-20	-5.2	192	136	137	1	0.7	40.4	35.1	37.3	2.2
凶 悪 犯	187	137	185	48	35.0	56	12	60	48	400.0	29.9	8.8	32.4	23.6
殺 人	35	36	27	-9	-25.0	1		1	1		2.9	0.0	3.7	3.7
強 盗	89	53	104	51	96.2	37	9	51	42	466.7	41.6	17.0	49.0	32.0
侵入強盗	19	19	16	-3	-15.8	2	1	4	3	300.0	10.5	5.3	25.0	19.7
路上強盗	38	5	29	24	480.0	22	2	23	21	1,050.0	57.9	40.0	79.3	39.3
その他	32	29	59	30	103.4	13	6	24	18	300.0	40.6	20.7	40.7	20.0
放 火	26	22	20	-2	-9.1	8	1	1	0	0.0	30.8	4.5	5.0	0.5
強 姦	37	26	34	8	30.8	10	2	7	5	250.0	27.0	7.7	20.6	12.9
粗 暴 犯	1,345	1,224	1,293	69	5.6	433	326	282	-44	-13.5	32.2	26.6	21.8	-4.8
凶器準備集合	3					3					100.0			
暴 行	254	302	405	103	34.1	50	44	49	5	11.4	19.7	14.6	12.1	-2.5
傷 害・傷 害 致 死	803	710	679	-31	-4.4	264	193	159	-34	-17.6	32.9	27.2	23.4	-3.8
脅 迫	61	58	46	-12	-20.7	4	4	7	3	75.0	6.6	6.9	15.2	8.3
恐 喝	224	154	163	9	5.8	112	85	67	-18	-21.2	50.0	55.2	41.1	-14.1
窃 盗 犯	4,953	4,670	4,168	-502	-10.7	2,261	1,766	1,594	-172	-9.7	45.6	37.8	38.2	0.4
侵入窃盗	320	270	259	-11	-4.1	113	91	92	1	1.1	35.3	33.7	35.5	1.8
空き巣	79	80	60	-20	-25.0	12	27	15	-12	-44.4	15.2	33.8	25.0	-8.8
忍込み	16	14	23	9	64.3	2	8	13	5	62.5	12.5	57.1	56.5	-0.6
居空き	9	4	10	6	150.0	3	1	5	4	400.0	33.3	25.0	50.0	25.0
ATM破り														
金庫破り	43	14	16	2	14.3	21	4	6	2	50.0	48.8	28.6	37.5	8.9
学校荒し	30	24	14	-10	-41.7	26	14	11	-3	-21.4	86.7	58.3	78.6	20.3
病院荒し	3	16	3	-13	-81.3		2		-2	-100.0	0.0	12.5	0.0	-12.5
給油所荒し	6		4	4		6		1	1		100.0		25.0	
事務所荒し	43	29	33	4	13.8	10	7	5	-2	-28.6	23.3	24.1	15.2	-8.9
出店荒し	34	42	35	-7	-16.7	17	11	16	5	45.5	50.0	26.2	45.7	19.5
更衣室荒し	9	10	9	-1	-10.0	3	6	4	-2	-33.3	33.3	60.0	44.4	-15.6
倉庫荒し	26	10	26	16	160.0	10	4	9	5	125.0	38.5	40.0	34.6	-5.4
その他侵入盗	22	27	26	-1	-3.7	3	7	7	0	0.0	13.6	25.9	26.9	1.0
乗り物盗	825	598	638	40	6.7	705	446	495	49	11.0	85.5	74.6	77.6	3.0
自動車盗	71	61	61	0	0.0	24	22	24	2	9.1	33.8	36.1	39.3	3.2
オートバイ盗	420	227	268	41	18.1	412	218	254	36	16.5	98.1	96.0	94.8	-1.2
自転車盗	334	310	309	-1	-0.3	269	206	217	11	5.3	80.5	66.5	70.2	3.7
非侵入窃盗	3,808	3,802	3,271	-531	-14.0	1,443	1,229	1,007	-222	-18.1	37.9	32.3	30.8	-1.5
払出盗	20	21	20	-1	-4.8	7	2	6	4	200.0	35.0	9.5	30.0	20.5
ATMねらい														
病室ねらい		4	4	0	0.0			1	1			0.0	25.0	25.0
ひったくり	69	44	36	-8	-18.2	54	20	20	0	0.0	78.3	45.5	55.6	10.1
すり	15	12	11	-1	-8.3	1	3	1	-2	-66.7	6.7	25.0	9.1	-15.9
置引き	22	50	59	9	18.0	6	9	13	4	44.4	27.3	18.0	22.0	4.0
仮睡者ねらい	2		3	3							0.0		0.0	
車上ねらい	62	75	60	-15	-20.0	11	22	18	-4	-18.2	17.7	29.3	30.0	0.7
部品ねらい	43	52	42	-10	-19.2	30	32	31	-1	-3.1	69.8	61.5	73.8	12.3
自動販売機ねらい	80	87	58	-29	-33.3	60	63	39	-24	-38.1	75.0	72.4	67.2	-5.2
色情ねらい	17	21	24	3	14.3		3	2	-1	-33.3	0.0	14.3	8.3	-6.0
万引き	3,283	3,194	2,705	-489	-15.3	1,206	998	824	-174	-17.4	36.7	31.2	30.5	-0.7
その他	195	242	249	7	2.9	68	77	52	-25	-32.5	34.9	31.8	20.9	-10.9
知 能 犯	391	443	445	2	0.5	7	43	66	23	53.5	1.8	9.7	14.8	5.1
詐欺	252	327	336	9	2.8	5	37	61	24	64.9	2.0	11.3	18.2	6.9
横領	33	40	42	2	5.0		1	1	0	0.0	0.0	2.5	2.4	-0.1
偽造	74	74	64	-10	-13.5	2	5	4	-1	-20.0	2.7	6.8	6.3	-0.5
汚職	31		3	3							0.0		0.0	
背任	1	2		-2	-100.0						0.0	0.0		
風 俗 犯	128	111	128	17	15.3	3	9	5	-4	-44.4	2.3	8.1	3.9	-4.2
賭博	32	13	38	25	192.3						0.0	0.0	0.0	0.0
強制わいせつ	62	72	57	-15	-20.8	3	8	4	-4	-50.0	4.8	11.1	7.0	-4.1
公然わいせつ	34	26	33	7	26.9		1	1	0	0.0	0.0	3.8	3.0	-0.8
刑 法 犯 そ の 他	1,515	2,001	1,860	-141	-7.0	838	835	634	-201	-24.1	55.3	41.7	34.1	-7.6
占有離脱物横領	923	1,459	1,265	-194	-13.3	635	674	466	-208	-30.9	68.8	46.2	36.8	-9.4
業務上過失致死傷	24	28	31	3	10.7	1		1	1		4.2	0.0	3.2	3.2
公務執行妨害	68	51	81	30	58.8	21	5	5	0	0.0	30.9	9.8	6.2	-3.6
失火	3	6	14	8	133.3	1	3		-3	-100.0	33.3	50.0	0.0	-50.0
住居侵入	148	171	162	-9	-5.3	87	73	77	4	5.5	58.8	42.7	47.5	4.8
逮捕監禁	14	11	7	-4	-36.4	3		2	2		21.4	0.0	28.6	28.6
略取誘拐	2	1	2	1	100.0						0.0	0.0	0.0	0.0
器物損壊	165	154	188	34	22.1	43	29	42	13	44.8	26.1	18.8	22.3	3.5
その他	168	120	110	-10	-8.3	47	51	41	-10	-19.6	28.0	42.5	37.3	-5.2

警察署別 認知・検挙状況

《 刑法犯総数 》

区分	認知件数					検挙件数					検挙率					検挙人員					内) 犯罪少年				
	H14	H16	H17	増減件数(率)		H14	H16	H17	増減件数(率)		H14	H16	H17	増減ポイント		H14	H16	H17	増減人員(率)		H14	H16	H17	増減人員(率)	
	1~12月	1~12月	1~12月	H14比	H16比	1~12月	1~12月	1~12月	H14比	H16比	1~12月	1~12月	1~12月	H14比	H16比	1~12月	1~12月	1~12月	H14比	H16比	1~12月	1~12月	1~12月	H14比	H16比
県内総数	59,330	44,325	36,938	-22,392 (-37.7)	-7,387 (-16.7)	13,424	14,568	12,279	-1,145 (-8.5)	-2,289 (-15.7)	22.6	32.9	33.2	10.6	0.3	8,519	8,586	8,079	-440 (-5.2)	-507 (-5.9)	3,598	2,991	2,641	-957 (-26.6)	-350 (-11.7)
広島中央	8,266	6,228	5,111	-3,155 (-38.2)	-1,117 (-17.9)	1,473	2,364	1,594	121 (8.2)	-770 (-32.6)	17.8	38.0	31.2	13.4	-6.8	1,123	1,146	1,070	-53 (-4.7)	-76 (-6.6)	532	371	283	-249 (-46.8)	-88 (-23.7)
広島東	6,236	4,915	4,226	-2,010 (-32.2)	-689 (-14.0)	1,620	1,309	1,385	-235 (-14.5)	76 (5.8)	26.0	26.6	32.8	6.8	6.2	931	987	902	-29 (-3.1)	-85 (-8.6)	324	287	258	-66 (-20.4)	-29 (-10.1)
広島西	4,787	3,728	3,004	-1,783 (-37.2)	-724 (-19.4)	1,327	1,063	1,160	-167 (-12.6)	97 (9.1)	27.7	28.5	38.6	10.9	10.1	713	631	601	-112 (-15.7)	-30 (-4.8)	421	238	217	-204 (-48.5)	-21 (-8.8)
広島南	2,782	2,119	1,827	-955 (-34.3)	-292 (-13.8)	443	731	480	37 (8.4)	-251 (-34.3)	15.9	34.5	26.3	10.4	-8.2	349	321	321	-28 (-8.0)	0 (0.0)	136	89	96	-40 (-29.4)	7 (7.9)
広島北	4,622	3,022	2,744	-1,878 (-40.6)	-278 (-9.2)	758	898	778	20 (2.6)	-120 (-13.4)	16.4	29.7	28.4	12.0	-1.3	584	547	569	-15 (-2.6)	22 (4.0)	247	211	189	-58 (-23.5)	-22 (-10.4)
呉	2,261	1,519	1,360	-901 (-39.8)	-159 (-10.5)	568	656	584	16 (2.8)	-72 (-11.0)	25.1	43.2	42.9	17.8	-0.3	408	371	413	5 (1.2)	42 (11.3)	148	119	153	5 (3.4)	34 (28.6)
音戸	194	150	107	-87 (-44.8)	-43 (-28.7)	31	68	83	52 (167.7)	15 (22.1)	16.0	45.3	77.6	61.6	32.3	33	44	36	3 (9.1)	-8 (-18.2)	8	22	8	0 (0.0)	-14 (-63.6)
江田島	372	236	175	-197 (-53.0)	-61 (-25.8)	83	112	89	6 (7.2)	-23 (-20.5)	22.3	47.5	50.9	28.6	3.4	65	72	54	-11 (-16.9)	-18 (-25.0)	12	24	17	5 (41.7)	-7 (-29.2)
海田	2,739	1,957	1,446	-1,293 (-47.2)	-511 (-26.1)	502	590	498	-4 (-0.8)	-92 (-15.6)	18.3	30.1	34.4	16.1	4.3	365	396	317	-48 (-13.2)	-79 (-19.9)	151	189	132	-19 (-12.6)	-57 (-30.2)
廿日市	2,627	1,597	1,308	-1,319 (-50.2)	-289 (-18.1)	623	413	582	-41 (-6.6)	169 (40.9)	23.7	25.9	44.5	20.8	18.6	216	230	243	27 (12.5)	13 (5.7)	120	72	106	-14 (-11.7)	34 (47.2)
大竹	687	356	319	-368 (-53.6)	-37 (-10.4)	488	568	145	-343 (-70.3)	-423 (-74.5)	71.0	159.6	45.5	-25.5	-114.1	143	96	94	-49 (-34.3)	-2 (-2.1)	78	43	37	-41 (-52.6)	-6 (-14.0)
竹原	560	423	240	-320 (-57.1)	-183 (-43.3)	134	211	196	62 (46.3)	-15 (-7.1)	23.9	49.9	81.7	57.8	31.8	122	117	86	-36 (-29.5)	-31 (-26.5)	26	24	20	-6 (-23.1)	-4 (-16.7)
広	1,773	1,295	953	-820 (-46.2)	-342 (-26.4)	321	349	274	-47 (-14.6)	-75 (-21.5)	18.1	26.9	28.8	10.7	1.9	191	182	177	-14 (-7.3)	-5 (-2.7)	65	69	58	-7 (-10.8)	-11 (-15.9)
西条	3,147	2,632	2,066	-1,081 (-34.4)	-566 (-21.5)	438	799	622	184 (42.0)	-177 (-22.2)	13.9	30.4	30.1	16.2	-0.3	352	503	432	80 (22.7)	-71 (-14.1)	159	182	124	-35 (-22.0)	-58 (-31.9)
木江	74	71	53	-21 (-28.4)	-18 (-25.4)	10	16	22	12 (120.0)	6 (37.5)	13.5	22.5	41.5	28.0	19.0	14	15	19	5 (35.7)	4 (26.7)	9	5	8	-1 (-11.1)	3 (60.0)
可部	2,345	1,868	1,384	-961 (-41.0)	-484 (-25.9)	708	541	441	-267 (-37.7)	-100 (-18.5)	30.2	29.0	31.9	1.7	2.9	368	411	294	-74 (-20.1)	-117 (-28.5)	155	181	118	-37 (-23.9)	-63 (-34.8)
吉田	427	301	206	-221 (-51.8)	-95 (-31.6)	91	76	86	-5 (-5.5)	10 (13.2)	21.3	25.2	41.7	20.4	16.5	59	59	41	-18 (-30.5)	-18 (-30.5)	19	10	13	-6 (-31.6)	3 (30.0)
加計	154	137	154	0 (0.0)	17 (12.4)	9	20	70	61 (677.8)	50 (250.0)	5.8	14.6	45.5	39.7	30.9	14	15	19	5 (35.7)	4 (26.7)		1	2	2 (100.0)	1
尾道	1,720	1,368	1,195	-525 (-30.5)	-173 (-12.6)	473	462	314	-159 (-33.6)	-148 (-32.0)	27.5	33.8	26.3	-1.2	-7.5	319	332	256	-63 (-19.7)	-76 (-22.9)	142	89	61	-81 (-57.0)	-28 (-31.5)
因島	479	313	236	-243 (-50.7)	-77 (-24.6)	119	96	70	-49 (-41.2)	-26 (-27.1)	24.8	30.7	29.7	4.9	-1.0	94	54	59	-35 (-37.2)	5 (9.3)	39	13	15	-24 (-61.5)	2 (15.4)
三原	1,579	1,175	988	-591 (-37.4)	-187 (-15.9)	349	466	264	-85 (-24.4)	-202 (-43.3)	22.1	39.7	26.7	4.6	-13.0	253	253	257	4 (1.6)	4 (1.6)	85	72	74	-11 (-12.9)	2 (2.8)
福山西	1,644	1,258	982	-662 (-40.3)	-276 (-21.9)	461	292	268	-193 (-41.9)	-24 (-8.2)	28.0	23.2	27.3	-0.7	4.1	222	239	229	7 (3.2)	-10 (-4.2)	58	83	110	52 (89.7)	27 (32.5)
福山東	6,850	5,527	5,069	-1,781 (-26.0)	-458 (-8.3)	1,576	1,753	1,530	-46 (-2.9)	-223 (-12.7)	23.0	31.7	30.2	7.2	-1.5	1,116	1,086	1,106	-10 (-0.9)	20 (1.8)	490	418	346	-144 (-29.4)	-72 (-17.2)
府中	1,468	1,031	982	-486 (-33.1)	-49 (-4.8)	428	308	373	-55 (-12.9)	65 (21.1)	29.2	29.9	38.0	8.8	8.1	246	225	285	39 (15.9)	60 (26.7)	93	90	125	32 (34.4)	35 (38.9)
庄原	406	297	225	-181 (-44.6)	-72 (-24.2)	65	75	126	61 (93.8)	51 (68.0)	16.0	25.3	56.0	40.0	30.7	48	66	76	28 (58.3)	10 (15.2)	18	10	32	14 (77.8)	22 (220.0)
三次	859	594	479	-380 (-44.2)	-115 (-19.4)	264	213	172	-92 (-34.8)	-41 (-19.2)	30.7	35.9	35.9	5.2	0.0	140	149	103	-37 (-26.4)	-46 (-30.9)	50	62	35	-15 (-30.0)	-27 (-43.5)
甲山	272	208	99	-173 (-63.6)	-109 (-52.4)	62	119	73	11 (17.7)	-46 (-38.7)	22.8	57.2	73.7	50.9	16.5	31	39	20	-11 (-35.5)	-19 (-48.7)	13	17	4	-9 (-69.2)	-13 (-76.5)