

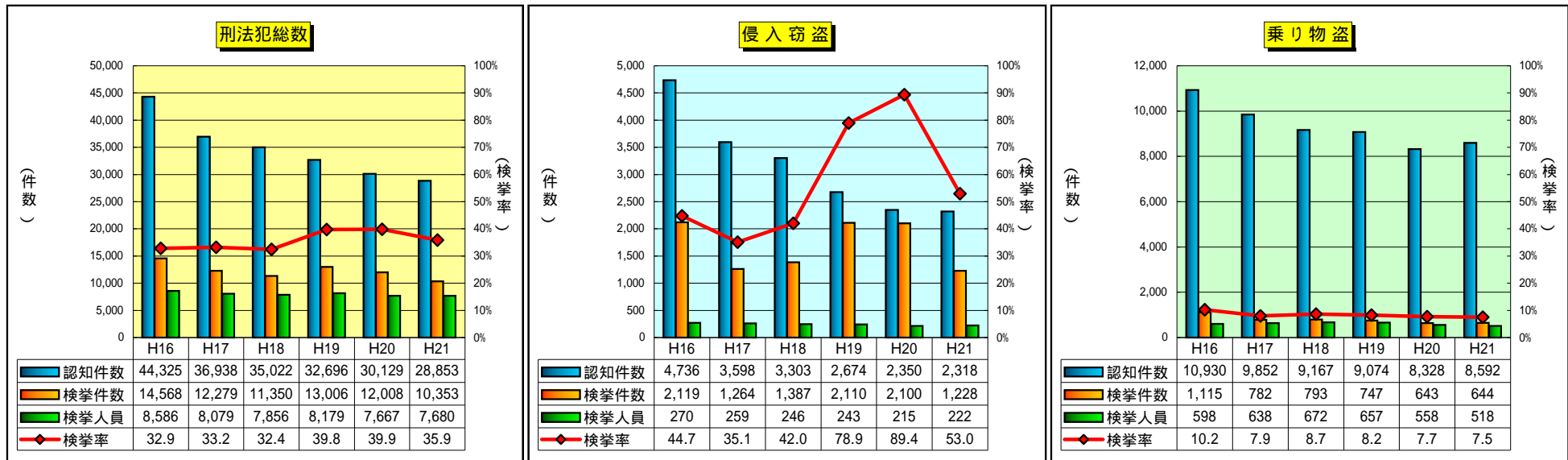
# 刑法犯 犯罪情勢 (平成21年中)

## 1 刑法犯 包括罪種別

2月1日現在の確定値

区 分	認 知 件 数				検 挙 件 数				検 挙 率			検 挙 人 員				うち) 少 年			
	H21		H20		増 減		増 減		増 減			H21		H20		増 減		増 減	
	1~12月	1~12月	件 数	率	1~12月	1~12月	件 数	率	1~12月	1~12月	ポ イ ント	1~12月	1~12月	人 員	率	1~12月	1~12月	人 員	率
全 国 総 数	1,703,044	1,818,023	-114,979	-6.3	544,699	573,392	-28,693	-5.0	32.0	31.5	0.5	332,888	339,752	-6,864	-2.0	90,282	90,966	-684	-0.8
凶 悪 犯	8,314	8,581	-267	-3.1	6,073	6,229	-156	-2.5	73.0	72.6	0.4	5,654	5,634	20	0.4	949	956	-7	-0.7
粗 暴 犯	63,995	68,948	-4,953	-7.2	45,719	47,772	-2,053	-4.3	71.4	69.3	2.1	49,225	51,924	-2,699	-5.2	7,653	8,645	-992	-11.5
窃 盗 犯	1,299,294	1,372,840	-73,546	-5.4	361,969	379,839	-17,870	-4.7	27.9	27.7	0.2	175,823	174,738	1,085	0.6	54,784	52,557	2,227	4.2
知 能 犯	53,002	73,252	-20,250	-27.6	34,147	36,979	-2,832	-7.7	64.4	50.5	13.9	15,433	15,145	288	1.9	1,144	1,135	9	0.8
風 俗 犯	10,182	10,559	-377	-3.6	6,478	6,376	102	1.6	63.6	60.4	3.2	5,951	6,048	-97	-1.6	399	389	10	2.6
そ の 他	268,257	283,843	-15,586	-5.5	90,313	96,197	-5,884	-6.1	33.7	33.9	-0.2	80,802	86,263	-5,461	-6.3	25,353	27,284	-1,931	-7.1
広 島 県	28,853	30,129	-1,276	-4.2	10,353	12,008	-1,655	-13.8	35.9	39.9	-4.0	7,680	7,667	13	0.2	2,337	2,334	3	0.1
凶 悪 犯	182	160	22	13.8	144	136	8	5.9	79.1	85.0	-5.9	126	94	32	34.0	14	6	8	133.3
粗 暴 犯	1,587	1,565	22	1.4	1,234	1,176	58	4.9	77.8	75.1	2.7	1,270	1,252	18	1.4	228	269	-41	-15.2
窃 盗 犯	20,253	20,667	-414	-2.0	6,293	7,386	-1,093	-14.8	31.1	35.7	-4.6	4,043	3,832	211	5.5	1,416	1,272	144	11.3
知 能 犯	1,033	1,542	-509	-33.0	561	825	-264	-32.0	54.3	53.5	0.8	291	302	-11	-3.6	31	24	7	29.2
風 俗 犯	291	264	27	10.2	144	128	16	12.5	49.5	48.5	1.0	128	101	27	26.7	4	12	-8	-66.7
そ の 他	5,507	5,931	-424	-7.1	1,977	2,357	-380	-16.1	35.9	39.7	-3.8	1,822	2,086	-264	-12.7	644	751	-107	-14.2

## 2 認知・検挙状況の推移



乗り物盗とは、自動車盗、オートバイ盗、自転車盗をいう。

# 身近な犯罪 認知・検挙状況

(広島県総数)

区分	認知件数				検挙件数				検挙率			検挙人員				うち) 少年			
	H21	H20	増減		H21	H20	増減		H21	H20	増減	H21	H20	増減		H21	H20	増減	
	1~12月	1~12月	件数	率	1~12月	1~12月	件数	率	1~12月	1~12月	ポイント	1~12月	1~12月	人員	率	1~12月	1~12月	人員	率
刑法犯総数	28,853	30,129	-1,276	-4.2	10,353	12,008	-1,655	-13.8	35.9	39.9	-4.0	7,680	7,667	13	0.2	2,337	2,334	3	0.1
身近な犯罪	17,017	17,195	-178	-1.0	3,054	4,516	-1,462	-32.4	17.9	26.3	-8.4	1,460	1,451	9	0.6	689	685	4	0.6
乗り物盗	8,592	8,328	264	3.2	644	643	1	0.2	7.5	7.7	-0.2	518	558	-40	-7.2	373	381	-8	-2.1
自動車盗	127	137	-10	-7.3	48	49	-1	-2.0	37.8	35.8	2.0	26	41	-15	-36.6	5	19	-14	-73.7
オートバイ盗	1,378	1,418	-40	-2.8	212	185	27	14.6	15.4	13.0	2.4	157	139	18	12.9	141	130	11	8.5
自転車盗	7,087	6,773	314	4.6	384	409	-25	-6.1	5.4	6.0	-0.6	335	378	-43	-11.4	227	232	-5	-2.2
街頭犯罪	5,415	5,771	-356	-6.2	834	1,349	-515	-38.2	15.4	23.4	-8.0	418	363	55	15.2	130	109	21	19.3
路上強盗	17	12	5	41.7	9	3	6	200.0	52.9	25.0	27.9	10	3	7	233.3	1	1	0	0.0
ひったくり	290	185	105	56.8	71	47	24	51.1	24.5	25.4	-0.9	36	13	23	176.9	15	5	10	200.0
恐喝	119	102	17	16.7	66	66	0	0.0	55.5	64.7	-9.2	90	75	15	20.0	40	29	11	37.9
車上ねらい	1,240	1,358	-118	-8.7	199	325	-126	-38.8	16.0	23.9	-7.9	50	38	12	31.6	14	8	6	75.0
自動販売機ねらい	232	455	-223	-49.0	128	516	-388	-75.2	55.2	113.4	-58.2	17	19	-2	-10.5	11	8	3	37.5
器物損壊	3,517	3,659	-142	-3.9	361	392	-31	-7.9	10.3	10.7	-0.4	215	215	0	0.0	49	58	-9	-15.5
侵入強・窃盗	2,811	2,882	-71	-2.5	1,476	2,421	-945	-39.0	52.5	84.0	-31.5	460	471	-11	-2.3	180	183	-3	-1.6
侵入強盗	20	27	-7	-25.9	16	17	-1	-5.9	80.0	63.0	17.0	22	21	1	4.8	1	1	0	0.0
侵入窃盗	2,318	2,350	-32	-1.4	1,228	2,100	-872	-41.5	53.0	89.4	-36.4	222	215	7	3.3	55	57	-2	-3.5
空き巣	841	725	116	16.0	249	239	10	4.2	29.6	33.0	-3.4	53	52	1	1.9	11	12	-1	-8.3
忍込み	281	287	-6	-2.1	90	456	-366	-80.3	32.0	158.9	-126.9	16	15	1	6.7	1	2	-1	-50.0
居空き	87	87	0	0.0	26	36	-10	-27.8	29.9	41.4	-11.5	17	5	12	240.0	8	1	7	700.0
その他	1,109	1,251	-142	-11.4	863	1,369	-506	-37.0	77.8	109.4	-31.6	136	143	-7	-4.9	35	42	-7	-16.7
住居侵入	473	505	-32	-6.3	232	304	-72	-23.7	49.0	60.2	-11.2	216	235	-19	-8.1	124	125	-1	-0.8
性犯罪	199	214	-15	-7.0	100	103	-3	-2.9	50.3	48.1	2.2	64	59	5	8.5	6	12	-6	-50.0
強姦	30	30	0	0.0	24	27	-3	-11.1	80.0	90.0	-10.0	20	15	5	33.3	2	2	0	0.0
強制わいせつ	169	184	-15	-8.2	76	76	0	0.0	45.0	41.3	3.7	44	44	0	0.0	4	10	-6	-60.0

## (その他の犯罪)

部品ねらい	768	751	17	2.3	58	109	-51	-46.8	7.6	14.5	-6.9	11	28	-17	-60.7	4	22	-18	-81.8
詐欺	916	1,393	-477	-34.2	481	714	-233	-32.6	52.5	51.3	1.2	203	225	-22	-9.8	18	18	0	0.0
占有離脱物横領	1,188	1,403	-215	-15.3	1,110	1,322	-212	-16.0	93.4	94.2	-0.8	1,101	1,363	-262	-19.2	380	491	-111	-22.6

# 刑法犯 認知・検挙状況

( 広島県総数 )

区 分	認 知 件 数				検 挙 件 数				検 挙 率			検 挙 人 員			
	H21	H20	増 減		H21	H20	増 減		H21	H20	増 減	H21	H20	増 減	
	1~12月	1~12月	件数	率	1~12月	1~12月	件数	率	1~12月	1~12月	ポイント	1~12月	1~12月	人員	率
刑 法 犯 総 数	28,853	30,129	-1,276	-4.2	10,353	12,008	-1,655	-13.8	35.9	39.9	-4.0	7,680	7,667	13	0.2
重 要 犯 罪	353	348	5	1.4	222	216	6	2.8	62.9	62.1	0.8	172	140	32	22.9
重 要 窃 盗 犯	2,792	2,766	26	0.9	1,357	2,238	-881	-39.4	48.6	80.9	-32.3	292	285	7	2.5
凶 悪 犯	182	160	22	13.8	144	136	8	5.9	79.1	85.0	-5.9	126	94	32	34.0
殺人	27	29	-2	-6.9	26	27	-1	-3.7	96.3	93.1	3.2	26	24	2	8.3
強盗	63	56	7	12.5	47	34	13	38.2	74.6	60.7	13.9	53	36	17	47.2
侵入強盗	20	27	-7	-25.9	16	17	-1	-5.9	80.0	63.0	17.0	22	21	1	4.8
路上強盗	17	12	5	41.7	9	3	6	200.0	52.9	25.0	27.9	10	3	7	233.3
その他	26	17	9	52.9	22	14	8	57.1	84.6	82.4	2.2	21	12	9	75.0
放火	62	45	17	37.8	47	48	-1	-2.1	75.8	106.7	-30.9	27	19	8	42.1
強姦	30	30	0	0.0	24	27	-3	-11.1	80.0	90.0	-10.0	20	15	5	33.3
粗 暴 犯	1,587	1,565	22	1.4	1,234	1,176	58	4.9	77.8	75.1	2.7	1,270	1,252	18	1.4
凶器準備集合		1	-1	-100.0	1		1			0.0		2		2	
暴行	689	696	-7	-1.0	529	525	4	0.8	76.8	75.4	1.4	523	506	17	3.4
傷害・傷害致死	675	677	-2	-0.3	551	524	27	5.2	81.6	77.4	4.2	578	605	-27	-4.5
脅迫	104	89	15	16.9	87	61	26	42.6	83.7	68.5	15.2	77	66	11	16.7
恐喝	119	102	17	16.7	66	66	0	0.0	55.5	64.7	-9.2	90	75	15	20.0
窃 盗 犯	20,253	20,667	-414	-2.0	6,293	7,386	-1,093	-14.8	31.1	35.7	-4.6	4,043	3,832	211	5.5
侵入窃盗	2,318	2,350	-32	-1.4	1,228	2,100	-872	-41.5	53.0	89.4	-36.4	222	215	7	3.3
空き巣	841	725	116	16.0	249	239	10	4.2	29.6	33.0	-3.4	53	52	1	1.9
忍込み	281	287	-6	-2.1	90	456	-366	-80.3	32.0	158.9	-126.9	16	15	1	6.7
居空き	87	87	0	0.0	26	36	-10	-27.8	29.9	41.4	-11.5	17	5	12	240.0
ATM破り															
金庫破り	71	52	19	36.5	45	77	-32	-41.6	63.4	148.1	-84.7	6	9	-3	-33.3
学校荒し	56	52	4	7.7	23	22	1	4.5	41.1	42.3	-1.2	11	14	-3	-21.4
病院荒し	19	31	-12	-38.7	17	52	-35	-67.3	89.5	167.7	-78.2	4	3	1	33.3
給油所荒し	2	9	-7	-77.8	1	5	-4	-80.0	50.0	55.6	-5.6		1	-1	-100.0
事務所荒し	312	560	-248	-44.3	422	535	-113	-21.1	135.3	95.5	39.8	20	20	0	0.0
出店荒し	390	286	104	36.4	236	526	-290	-55.1	60.5	183.9	-123.4	35	36	-1	-2.8
更衣室荒し	56	68	-12	-17.6	14	62	-48	-77.4	25.0	91.2	-66.2	2	14	-12	-85.7
倉庫荒し	91	78	13	16.7	45	39	6	15.4	49.5	50.0	-0.5	21	20	1	5.0
その他侵入盗	112	115	-3	-2.6	60	51	9	17.6	53.6	44.3	9.3	37	26	11	42.3
乗り物盗	8,592	8,328	264	3.2	644	643	1	0.2	7.5	7.7	-0.2	518	558	-40	-7.2
自動車盗	127	137	-10	-7.3	48	49	-1	-2.0	37.8	35.8	2.0	26	41	-15	-36.6
オートバイ盗	1,378	1,418	-40	-2.8	212	185	27	14.6	15.4	13.0	2.4	157	139	18	12.9
自転車盗	7,087	6,773	314	4.6	384	409	-25	-6.1	5.4	6.0	-0.6	335	378	-43	-11.4
非侵入窃盗	9,343	9,989	-646	-6.5	4,421	4,643	-222	-4.8	47.3	46.5	0.8	3,303	3,059	244	8.0
払出盗	48	86	-38	-44.2	31	86	-55	-64.0	64.6	100.0	-35.4	8	15	-7	-46.7
ATMねらい	1	1	0	0.0	1		1		100.0	0.0	100.0	2		2	
病室ねらい	42	79	-37	-46.8	100	1	99	9,900.0	238.1	1.3	236.8	3		3	
ひったくり	290	185	105	56.8	71	47	24	51.1	24.5	25.4	-0.9	36	13	23	176.9
すり	57	94	-37	-39.4	10	42	-32	-76.2	17.5	44.7	-27.2	8	16	-8	-50.0
置き	692	781	-89	-11.4	153	238	-85	-35.7	22.1	30.5	-8.4	121	110	11	10.0
仮睡者ねらい	32	51	-19	-37.3	1	3	-2	-66.7	3.1	5.9	-2.8	1	3	-2	-66.7
車上ねらい	1,240	1,358	-118	-8.7	199	325	-126	-38.8	16.0	23.9	-7.9	50	38	12	31.6
部品ねらい	768	751	17	2.3	58	109	-51	-46.8	7.6	14.5	-6.9	11	28	-17	-60.7
自動販売機ねらい	232	455	-223	-49.0	128	516	-388	-75.2	55.2	113.4	-58.2	17	19	-2	-10.5
色情ねらい	268	258	10	3.9	58	52	6	11.5	21.6	20.2	1.4	24	19	5	26.3
万引き	3,485	3,329	156	4.7	3,037	2,675	362	13.5	87.1	80.4	6.7	2,682	2,456	226	9.2
その他	2,188	2,561	-373	-14.6	574	549	25	4.6	26.2	21.4	4.8	340	342	-2	-0.6
知 能 犯	1,033	1,542	-509	-33.0	561	825	-264	-32.0	54.3	53.5	0.8	291	302	-11	-3.6
詐欺	916	1,393	-477	-34.2	481	714	-233	-32.6	52.5	51.3	1.2	203	225	-22	-9.8
横領	44	53	-9	-17.0	28	40	-12	-30.0	63.6	75.5	-11.9	32	36	-4	-11.1
偽造	67	94	-27	-28.7	48	68	-20	-29.4	71.6	72.3	-0.7	51	36	15	41.7
汚職	4	1	3	300.0	4	1	3	300.0	100.0	100.0	0.0	5	2	3	150.0
背任	2	1	1	100.0		2	-2	-100.0	0.0	200.0	-200.0		3	-3	-100.0
風 俗 犯	291	264	27	10.2	144	128	16	12.5	49.5	48.5	1.0	128	101	27	26.7
賭博	16	3	13	433.3	15	3	12	400.0	93.8	100.0	-6.2	31	6	25	416.7
強制わいせつ	169	184	-15	-8.2	76	76	0	0.0	45.0	41.3	3.7	44	44	0	0.0
公然わいせつ・頒布等	106	77	29	37.7	53	49	4	8.2	50.0	63.6	-13.6	53	51	2	3.9
刑 法 犯 そ の 他	5,507	5,931	-424	-7.1	1,977	2,357	-380	-16.1	35.9	39.7	-3.8	1,822	2,086	-264	-12.7
占有離脱物横領	1,188	1,403	-215	-15.3	1,110	1,322	-212	-16.0	93.4	94.2	-0.8	1,101	1,363	-262	-19.2
業務上過失致死傷	21	18	3	16.7	19	18	1	5.6	90.5	100.0	-9.5	27	26	1	3.8
公務執行妨害	97	95	2	2.1	97	91	6	6.6	100.0	95.8	4.2	96	84	12	14.3
失火	9	8	1	12.5	9	7	2	28.6	100.0	87.5	12.5	9	7	2	28.6
住居侵入	473	505	-32	-6.3	232	304	-72	-23.7	49.0	60.2	-11.2	216	235	-19	-8.1
逮捕監禁	6	9	-3	-33.3	4	8	-4	-50.0	66.7	88.9	-22.2	4	14	-10	-71.4
略取誘拐	2	4	-2	-50.0	2	4	-2	-50.0	100.0	100.0	0.0	2	2	0	0.0
器物損壊	3,517	3,659	-142	-3.9	361	392	-31	-7.9	10.3	10.7	-0.4	215	215	0	0.0
その他	194	230	-36	-15.7	143	211	-68	-32.2	73.7	91.7	-18.0	152	140	12	8.6

2月1日現在の確定値

# 刑法犯 認知・検挙状況

区 分	検 挙 人 員 (うち少年)				少 年 比 率		
	H21	H20	増 減		H21	H20	増 減
	1~12月	1~12月	人 員	率	1~12月	1~12月	ポ イ ント
刑 法 犯 総 数	2,337	2,334	3	0.1	30.4	30.4	0.0
重 要 犯 罪	18	17	1	5.9	10.5	12.1	-1.6
重 要 窃 盗 犯	78	84	-6	-7.1	26.7	29.5	-2.8
凶 悪 犯	14	6	8	133.3	11.1	6.4	4.7
殺人	2	1	1	100.0	7.7	4.2	3.5
強盗	4	3	1	33.3	7.5	8.3	-0.8
侵入強盗	1	1	0	0.0	4.5	4.8	-0.3
路上強盗	1	1	0	0.0	10.0	33.3	-23.3
その他	2	1	1	100.0	9.5	8.3	1.2
放火	6		6		22.2	0.0	22.2
強姦	2	2	0	0.0	10.0	13.3	-3.3
粗 暴 犯	228	269	-41	-15.2	18.0	21.5	-3.5
凶器準備集合	2		2		100.0		
暴行	56	62	-6	-9.7	10.7	12.3	-1.6
傷害・傷害致死	121	166	-45	-27.1	20.9	27.4	-6.5
脅迫	9	12	-3	-25.0	11.7	18.2	-6.5
恐喝	40	29	11	37.9	44.4	38.7	5.7
窃 盗 犯	1,416	1,272	144	11.3	35.0	33.2	1.8
侵入窃盗	55	57	-2	-3.5	24.8	26.5	-1.7
空き巣	11	12	-1	-8.3	20.8	23.1	-2.3
忍込み	1	2	-1	-50.0	6.3	13.3	-7.0
居空き	8	1	7	700.0	47.1	20.0	27.1
ATM破り							
金庫破り		1	-1	-100.0	0.0	11.1	-11.1
学校荒し	7	9	-2	-22.2	63.6	64.3	-0.7
病院荒し					0.0	0.0	0.0
給油所荒し						0.0	
事務所荒し	2	1	1	100.0	10.0	5.0	5.0
出店荒し	13	17	-4	-23.5	37.1	47.2	-10.1
更衣室荒し		6	-6	-100.0	0.0	42.9	-42.9
倉庫荒し	1	1	0	0.0	4.8	5.0	-0.2
その他侵入盗	12	7	5	71.4	32.4	26.9	5.5
乗り物盗	373	381	-8	-2.1	72.0	68.3	3.7
自動車盗	5	19	-14	-73.7	19.2	46.3	-27.1
オートバイ盗	141	130	11	8.5	89.8	93.5	-3.7
自転車盗	227	232	-5	-2.2	67.8	61.4	6.4
非侵入窃盗	988	834	154	18.5	29.9	27.3	2.6
払出盗	3	1	2	200.0	37.5	6.7	30.8
ATMねらい					0.0		
病室ねらい					0.0		
ひったくり	15	5	10	200.0	41.7	38.5	3.2
すり	3	3	0	0.0	37.5	18.8	18.7
置引き	15	19	-4	-21.1	12.4	17.3	-4.9
仮睡者ねらい					0.0	0.0	0.0
車上ねらい	14	8	6	75.0	28.0	21.1	6.9
部品ねらい	4	22	-18	-81.8	36.4	78.6	-42.2
自動販売機ねらい	11	8	3	37.5	64.7	42.1	22.6
色情ねらい	4	2	2	100.0	16.7	10.5	6.2
万引き	847	688	159	23.1	31.6	28.0	3.6
その他	72	78	-6	-7.7	21.2	22.8	-1.6
知 能 犯	31	24	7	29.2	10.7	7.9	2.8
詐欺	18	18	0	0.0	8.9	8.0	0.9
横領	9	5	4	80.0	28.1	13.9	14.2
偽造	4	1	3	300.0	7.8	2.8	5.0
汚職					0.0	0.0	0.0
背任						0.0	
風 俗 犯	4	12	-8	-66.7	3.1	11.9	-8.8
賭博					0.0	0.0	0.0
強制わいせつ	4	10	-6	-60.0	9.1	22.7	-13.6
公然わいせつ・頒布等		2	-2	-100.0	0.0	3.9	-3.9
刑 法 犯 そ の 他	644	751	-107	-14.2	35.3	36.0	-0.7
占有離脱物横領	380	491	-111	-22.6	34.5	36.0	-1.5
業務上過失致死傷					0.0	0.0	0.0
公務執行妨害	12	11	1	9.1	12.5	13.1	-0.6
失火					0.0	0.0	0.0
住居侵入	124	125	-1	-0.8	57.4	53.2	4.2
逮捕監禁		1	-1	-100.0	0.0	7.1	-7.1
略取誘拐		1	-1	-100.0	0.0	50.0	-50.0
器物損壊	49	58	-9	-15.5	22.8	27.0	-4.2
その他	79	64	15	23.4	52.0	45.7	6.3

## 警察署別 認知・検挙状況

( 刑法犯総数 )

区 分	認 知 件 数				検 挙 件 数				検 挙 率			検 挙 人 員				うち) 少 年			
	H21	H20	増 減	増 減	H21	H20	増 減	増 減	H21	H20	増 減	H21	H20	増 減	増 減	H21	H20	増 減	増 減
	1~12月	1~12月	件 数	率	1~12月	1~12月	件 数	率	1~12月	1~12月	ポイ ント	1~12月	1~12月	人 員	率	1~12月	1~12月	人 員	率
県内総数	28,853	30,129	-1,276	-4.2	10,353	12,008	-1,655	-13.8	35.9	39.9	-4.0	7,680	7,667	13	0.2	2,337	2,334	3	0.1
広島中央	3,400	3,569	-169	-4.7	1,127	1,859	-732	-39.4	33.1	52.1	-19.0	757	921	-164	-17.8	193	221	-28	-12.7
広島東	3,110	3,262	-152	-4.7	944	1,117	-173	-15.5	30.4	34.2	-3.8	723	818	-95	-11.6	145	195	-50	-25.6
広島西	2,264	2,355	-91	-3.9	667	950	-283	-29.8	29.5	40.3	-10.8	563	537	26	4.8	194	175	19	10.9
広島南	1,561	1,634	-73	-4.5	481	420	61	14.5	30.8	25.7	5.1	332	325	7	2.2	91	84	7	8.3
安佐南	2,406	2,261	145	6.4	825	813	12	1.5	34.3	36.0	-1.7	668	624	44	7.1	278	241	37	15.4
呉	1,049	1,148	-99	-8.6	444	453	-9	-2.0	42.3	39.5	2.8	348	384	-36	-9.4	99	99	0	0.0
音戸	107	93	14	15.1	43	26	17	65.4	40.2	28.0	12.2	18	22	-4	-18.2		3	-3	-100.0
江田島	178	170	8	4.7	77	76	1	1.3	43.3	44.7	-1.4	53	54	-1	-1.9	8	8	0	0.0
海田	1,202	1,124	78	6.9	831	426	405	95.1	69.1	37.9	31.2	352	291	61	21.0	111	86	25	29.1
廿日市	952	845	107	12.7	276	466	-190	-40.8	29.0	55.1	-26.1	235	187	48	25.7	87	50	37	74.0
大竹	223	227	-4	-1.8	89	102	-13	-12.7	39.9	44.9	-5.0	82	86	-4	-4.7	29	27	2	7.4
竹原	210	167	43	25.7	77	58	19	32.8	36.7	34.7	2.0	60	56	4	7.1	17	16	1	6.3
広	941	929	12	1.3	299	272	27	9.9	31.8	29.3	2.5	236	250	-14	-5.6	91	79	12	15.2
東広島	1,686	1,940	-254	-13.1	556	727	-171	-23.5	33.0	37.5	-4.5	423	438	-15	-3.4	113	155	-42	-27.1
安佐北	1,145	1,163	-18	-1.5	362	369	-7	-1.9	31.6	31.7	-0.1	313	326	-13	-4.0	92	117	-25	-21.4
安芸高田	123	196	-73	-37.2	60	61	-1	-1.6	48.8	31.1	17.7	36	30	6	20.0	3	5	-2	-40.0
山県	155	172	-17	-9.9	44	45	-1	-2.2	28.4	26.2	2.2	34	41	-7	-17.1	1	9	-8	-88.9
尾道	901	1,061	-160	-15.1	393	361	32	8.9	43.6	34.0	9.6	264	271	-7	-2.6	90	84	6	7.1
因島	168	169	-1	-0.6	66	46	20	43.5	39.3	27.2	12.1	57	37	20	54.1	21	4	17	425.0
三原	900	1,012	-112	-11.1	425	454	-29	-6.4	47.2	44.9	2.3	309	317	-8	-2.5	92	96	-4	-4.2
福山西	940	923	17	1.8	281	385	-104	-27.0	29.9	41.7	-11.8	263	286	-23	-8.0	90	117	-27	-23.1
福山東	3,242	3,600	-358	-9.9	1,140	1,710	-570	-33.3	35.2	47.5	-12.3	939	821	118	14.4	299	267	32	12.0
福山北	1,111	900	211	23.4	322	273	49	17.9	29.0	30.3	-1.3	298	193	105	54.4	110	90	20	22.2
府中	252	436	-184	-42.2	130	207	-77	-37.2	51.6	47.5	4.1	97	144	-47	-32.6	26	55	-29	-52.7
庄原	167	180	-13	-7.2	108	99	9	9.1	64.7	55.0	9.7	59	57	2	3.5	10	8	2	25.0
三次	359	399	-40	-10.0	186	186	0	0.0	51.8	46.6	5.2	130	112	18	16.1	40	31	9	29.0
世羅	88	104	-16	-15.4	98	28	70	250.0	111.4	26.9	84.5	30	31	-1	-3.2	7	7	0	0.0
木江	13	90	-77	-85.6	2	19	-17	-89.5	15.4	21.1	-5.7	1	8	-7	-87.5		5	-5	-100.0

木江署は平成21年3月31日付けで廃止

\* 2月1日現在の確定値