

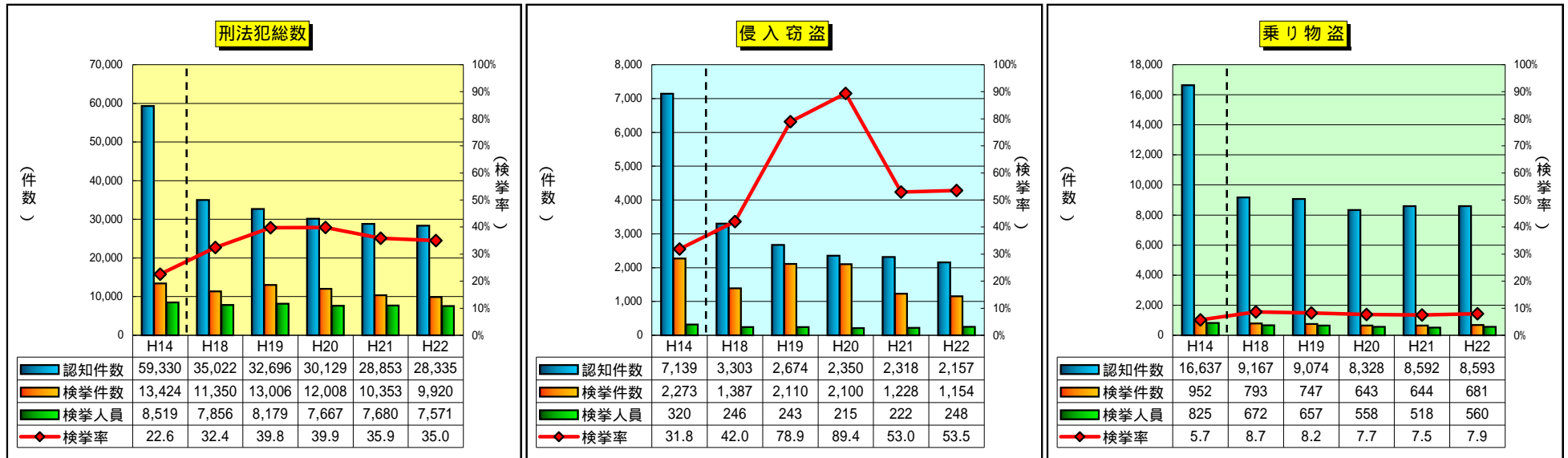
# 刑法犯 犯罪情勢 (平成22年中)

## 1 刑法犯 包括罪種別

2月1日現在の確定値

| 区 分     | 認 知 件 数   |           |          |       | 検 挙 件 数 |         |         |       | 検 挙 率 |       |      | 検 挙 人 員 |         |         |       | うち) 少 年 |        |        |       |
|---------|-----------|-----------|----------|-------|---------|---------|---------|-------|-------|-------|------|---------|---------|---------|-------|---------|--------|--------|-------|
|         | H22       |           | H21      |       | 増 減     |         | 増 減     |       | H22   | H21   | 増 減  | H22     |         | H21     |       | 増 減     |        | 増 減    |       |
|         | 1~12月     | 1~12月     | 件数       | 率     | 1~12月   | 1~12月   | 件数      | 率     | 1~12月 | 1~12月 | ポイント | 1~12月   | 1~12月   | 人員      | 率     | 1~12月   | 1~12月  | 人員     | 率     |
| 全 国 総 数 | 1,585,856 | 1,703,044 | -117,188 | -6.9  | 497,356 | 544,699 | -47,343 | -8.7  | 31.4  | 32.0  | -0.6 | 322,620 | 332,888 | -10,268 | -3.1  | 85,846  | 90,282 | -4,436 | -4.9  |
| 凶 悪 犯   | 7,576     | 8,314     | -738     | -8.9  | 5,503   | 6,073   | -570    | -9.4  | 72.6  | 73.0  | -0.4 | 5,021   | 5,654   | -633    | -11.2 | 783     | 949    | -166   | -17.5 |
| 粗 暴 犯   | 63,646    | 63,995    | -349     | -0.5  | 45,932  | 45,719  | 213     | 0.5   | 72.2  | 71.4  | 0.8  | 49,525  | 49,225  | 300     | 0.6   | 7,729   | 7,653  | 76     | 1.0   |
| 窃 盗 犯   | 1,213,442 | 1,299,294 | -85,852  | -6.6  | 327,786 | 361,969 | -34,183 | -9.4  | 27.0  | 27.9  | -0.9 | 175,214 | 175,823 | -609    | -0.3  | 52,435  | 54,784 | -2,349 | -4.3  |
| 知 能 犯   | 44,347    | 53,002    | -8,655   | -16.3 | 29,688  | 34,147  | -4,459  | -13.1 | 66.9  | 64.4  | 2.5  | 14,138  | 15,433  | -1,295  | -8.4  | 978     | 1,144  | -166   | -14.5 |
| 風 俗 犯   | 10,893    | 10,182    | 711      | 7.0   | 6,742   | 6,478   | 264     | 4.1   | 61.9  | 63.6  | -1.7 | 6,033   | 5,951   | 82      | 1.4   | 437     | 399    | 38     | 9.5   |
| そ の 他   | 245,952   | 268,257   | -22,305  | -8.3  | 81,705  | 90,313  | -8,608  | -9.5  | 33.2  | 33.7  | -0.5 | 72,689  | 80,802  | -8,113  | -10.0 | 23,484  | 25,353 | -1,869 | -7.4  |
| 広 島 県   | 28,335    | 28,853    | -518     | -1.8  | 9,920   | 10,353  | -433    | -4.2  | 35.0  | 35.9  | -0.9 | 7,571   | 7,680   | -109    | -1.4  | 2,385   | 2,337  | 48     | 2.1   |
| 凶 悪 犯   | 127       | 182       | -55      | -30.2 | 118     | 144     | -26     | -18.1 | 92.9  | 79.1  | 13.8 | 113     | 126     | -13     | -10.3 | 12      | 14     | -2     | -14.3 |
| 粗 暴 犯   | 1,585     | 1,587     | -2       | -0.1  | 1,258   | 1,234   | 24      | 1.9   | 79.4  | 77.8  | 1.6  | 1,300   | 1,270   | 30      | 2.4   | 278     | 228    | 50     | 21.9  |
| 窃 盗 犯   | 20,154    | 20,253    | -99      | -0.5  | 5,844   | 6,293   | -449    | -7.1  | 29.0  | 31.1  | -2.1 | 4,011   | 4,043   | -32     | -0.8  | 1,486   | 1,416  | 70     | 4.9   |
| 知 能 犯   | 779       | 1,033     | -254     | -24.6 | 657     | 561     | 96      | 17.1  | 84.3  | 54.3  | 30.0 | 320     | 291     | 29      | 10.0  | 14      | 31     | -17    | -54.8 |
| 風 俗 犯   | 276       | 291       | -15      | -5.2  | 153     | 144     | 9       | 6.3   | 55.4  | 49.5  | 5.9  | 139     | 128     | 11      | 8.6   | 11      | 4      | 7      | 175.0 |
| そ の 他   | 5,414     | 5,507     | -93      | -1.7  | 1,890   | 1,977   | -87     | -4.4  | 34.9  | 35.9  | -1.0 | 1,688   | 1,822   | -134    | -7.4  | 584     | 644    | -60    | -9.3  |

## 2 認知・検挙状況の推移



乗り物盗とは、自動車盗、オートバイ盗、自転車盗をいう。

# 身近な犯罪 認知・検挙状況

( 広島県総数 )

| 区 分             | 認 知 件 数 |        |      |       | 検 挙 件 数 |        |      |       | 検 挙 率 |       |       | 検 挙 人 員 |       |      |       | う ち ) 少 年 |       |     |        |
|-----------------|---------|--------|------|-------|---------|--------|------|-------|-------|-------|-------|---------|-------|------|-------|-----------|-------|-----|--------|
|                 | H22     | H21    | 増 減  |       | H22     | H21    | 増 減  |       | H22   | H21   | 増 減   | H22     | H21   | 増 減  | H22   | H21       | 増 減   |     |        |
|                 | 1~12月   | 1~12月  | 件数   | 率     | 1~12月   | 1~12月  | 件数   | 率     | 1~12月 | 1~12月 | ポイント  | 1~12月   | 1~12月 | 人員   | 率     | 1~12月     | 1~12月 | 人員  | 率      |
| 刑 法 犯 総 数       | 28,335  | 28,853 | -518 | -1.8  | 9,920   | 10,353 | -433 | -4.2  | 35.0  | 35.9  | -0.9  | 7,571   | 7,680 | -109 | -1.4  | 2,385     | 2,337 | 48  | 2.1    |
| 身 近 な 犯 罪       | 16,697  | 17,017 | -320 | -1.9  | 2,977   | 3,054  | -77  | -2.5  | 17.8  | 17.9  | -0.1  | 1,507   | 1,460 | 47   | 3.2   | 735       | 689   | 46  | 6.7    |
| 乗 り 物 盗         | 8,593   | 8,592  | 1    | 0.0   | 681     | 644    | 37   | 5.7   | 7.9   | 7.5   | 0.4   | 560     | 518   | 42   | 8.1   | 409       | 373   | 36  | 9.7    |
| 自 動 車 盗         | 132     | 127    | 5    | 3.9   | 30      | 48     | -18  | -37.5 | 22.7  | 37.8  | -15.1 | 38      | 26    | 12   | 46.2  | 17        | 5     | 12  | 240.0  |
| オ ー ト バ イ 盗     | 1,176   | 1,378  | -202 | -14.7 | 262     | 212    | 50   | 23.6  | 22.3  | 15.4  | 6.9   | 158     | 157   | 1    | 0.6   | 152       | 141   | 11  | 7.8    |
| 自 転 車 盗         | 7,285   | 7,087  | 198  | 2.8   | 389     | 384    | 5    | 1.3   | 5.3   | 5.4   | -0.1  | 364     | 335   | 29   | 8.7   | 240       | 227   | 13  | 5.7    |
| 街 頭 犯 罪         | 5,275   | 5,415  | -140 | -2.6  | 792     | 834    | -42  | -5.0  | 15.0  | 15.4  | -0.4  | 373     | 418   | -45  | -10.8 | 108       | 130   | -22 | -16.9  |
| 路 上 強 盗         | 13      | 17     | -4   | -23.5 | 8       | 9      | -1   | -11.1 | 61.5  | 52.9  | 8.6   | 10      | 10    | 0    | 0.0   |           | 1     | -1  | -100.0 |
| ひ っ た く り       | 122     | 290    | -168 | -57.9 | 134     | 71     | 63   | 88.7  | 109.8 | 24.5  | 85.3  | 21      | 36    | -15  | -41.7 | 11        | 15    | -4  | -26.7  |
| 恐 喝             | 77      | 119    | -42  | -35.3 | 85      | 66     | 19   | 28.8  | 110.4 | 55.5  | 54.9  | 70      | 90    | -20  | -22.2 | 31        | 40    | -9  | -22.5  |
| 車 上 ね ら い       | 1,239   | 1,240  | -1   | -0.1  | 147     | 199    | -52  | -26.1 | 11.9  | 16.0  | -4.1  | 36      | 50    | -14  | -28.0 | 8         | 14    | -6  | -42.9  |
| 自 動 販 売 機 ね ら い | 256     | 232    | 24   | 10.3  | 34      | 128    | -94  | -73.4 | 13.3  | 55.2  | -41.9 | 16      | 17    | -1   | -5.9  | 9         | 11    | -2  | -18.2  |
| 器 物 損 壊         | 3,568   | 3,517  | 51   | 1.5   | 384     | 361    | 23   | 6.4   | 10.8  | 10.3  | 0.5   | 220     | 215   | 5    | 2.3   | 49        | 49    | 0   | 0.0    |
| 侵 入 強 ・ 窃 盗     | 2,603   | 2,811  | -208 | -7.4  | 1,387   | 1,476  | -89  | -6.0  | 53.3  | 52.5  | 0.8   | 477     | 460   | 17   | 3.7   | 204       | 180   | 24  | 13.3   |
| 侵 入 強 盗         | 17      | 20     | -3   | -15.0 | 11      | 16     | -5   | -31.3 | 64.7  | 80.0  | -15.3 | 10      | 22    | -12  | -54.5 |           | 1     | -1  | -100.0 |
| 侵 入 窃 盗         | 2,157   | 2,318  | -161 | -6.9  | 1,154   | 1,228  | -74  | -6.0  | 53.5  | 53.0  | 0.5   | 248     | 222   | 26   | 11.7  | 72        | 55    | 17  | 30.9   |
| 空 き 巣           | 823     | 841    | -18  | -2.1  | 359     | 249    | 110  | 44.2  | 43.6  | 29.6  | 14.0  | 60      | 53    | 7    | 13.2  | 12        | 11    | 1   | 9.1    |
| 忍 込 み           | 323     | 281    | 42   | 14.9  | 309     | 90     | 219  | 243.3 | 95.7  | 32.0  | 63.7  | 20      | 16    | 4    | 25.0  | 8         | 1     | 7   | 700.0  |
| 居 空 き           | 72      | 87     | -15  | -17.2 | 26      | 26     | 0    | 0.0   | 36.1  | 29.9  | 6.2   | 10      | 17    | -7   | -41.2 | 2         | 8     | -6  | -75.0  |
| そ の 他           | 939     | 1,109  | -170 | -15.3 | 460     | 863    | -403 | -46.7 | 49.0  | 77.8  | -28.8 | 158     | 136   | 22   | 16.2  | 50        | 35    | 15  | 42.9   |
| 住 居 侵 入         | 429     | 473    | -44  | -9.3  | 222     | 232    | -10  | -4.3  | 51.7  | 49.0  | 2.7   | 219     | 216   | 3    | 1.4   | 132       | 124   | 8   | 6.5    |
| 性 犯 罪           | 226     | 199    | 27   | 13.6  | 117     | 100    | 17   | 17.0  | 51.8  | 50.3  | 1.5   | 97      | 64    | 33   | 51.6  | 14        | 6     | 8   | 133.3  |
| 強 姦             | 35      | 30     | 5    | 16.7  | 26      | 24     | 2    | 8.3   | 74.3  | 80.0  | -5.7  | 30      | 20    | 10   | 50.0  | 5         | 2     | 3   | 150.0  |
| 強 制 わ い せ つ     | 191     | 169    | 22   | 13.0  | 91      | 76     | 15   | 19.7  | 47.6  | 45.0  | 2.6   | 67      | 44    | 23   | 52.3  | 9         | 4     | 5   | 125.0  |

## (その他の犯罪)

|               |       |       |      |       |       |       |     |      |      |      |      |       |       |     |       |     |     |     |       |
|---------------|-------|-------|------|-------|-------|-------|-----|------|------|------|------|-------|-------|-----|-------|-----|-----|-----|-------|
| 部 品 ね ら い     | 652   | 768   | -116 | -15.1 | 86    | 58    | 28  | 48.3 | 13.2 | 7.6  | 5.6  | 26    | 11    | 15  | 136.4 | 21  | 4   | 17  | 425.0 |
| 詐 欺           | 632   | 916   | -284 | -31.0 | 523   | 481   | 42  | 8.7  | 82.8 | 52.5 | 30.3 | 226   | 203   | 23  | 11.3  | 12  | 18  | -6  | -33.3 |
| 占 有 離 脱 物 横 領 | 1,119 | 1,188 | -69  | -5.8  | 1,027 | 1,110 | -83 | -7.5 | 91.8 | 93.4 | -1.6 | 1,026 | 1,101 | -75 | -6.8  | 343 | 380 | -37 | -9.7  |



# 刑法犯 認知・検挙状況

| 区 分         | 検 挙 人 員 (うち少年) |       |     |        | 少 年 比 率 |       |        |
|-------------|----------------|-------|-----|--------|---------|-------|--------|
|             | H22            | H21   | 増 減 |        | H22     | H21   | 増 減    |
|             | 1~12月          | 1~12月 | 人 員 | 率      | 1~12月   | 1~12月 | ポ イ ント |
| 刑 法 犯 総 数   | 2,385          | 2,337 | 48  | 2.1    | 31.5    | 30.4  | 1.1    |
| 重 要 犯 罪     | 21             | 18    | 3   | 16.7   | 11.5    | 10.5  | 1.0    |
| 重 要 窃 盗 犯   | 103            | 78    | 25  | 32.1   | 32.5    | 26.7  | 5.8    |
| 凶 悪 犯       | 12             | 14    | -2  | -14.3  | 10.6    | 11.1  | -0.5   |
| 殺人          |                | 2     | -2  | -100.0 | 0.0     | 7.7   | -7.7   |
| 強盗          | 4              | 4     | 0   | 0.0    | 10.0    | 7.5   | 2.5    |
| 侵入強盗        |                | 1     | -1  | -100.0 | 0.0     | 4.5   | -4.5   |
| 路上強盗        |                | 1     | -1  | -100.0 | 0.0     | 10.0  | -10.0  |
| その他         | 4              | 2     | 2   | 100.0  | 20.0    | 9.5   | 10.5   |
| 放火          | 3              | 6     | -3  | -50.0  | 15.0    | 22.2  | -7.2   |
| 強姦          | 5              | 2     | 3   | 150.0  | 16.7    | 10.0  | 6.7    |
| 粗 暴 犯       | 278            | 228   | 50  | 21.9   | 21.4    | 18.0  | 3.4    |
| 凶器準備集合      |                | 2     | -2  | -100.0 |         | 100.0 |        |
| 暴行          | 68             | 56    | 12  | 21.4   | 13.1    | 10.7  | 2.4    |
| 傷害・傷害致死     | 176            | 121   | 55  | 45.5   | 27.5    | 20.9  | 6.6    |
| 脅迫          | 3              | 9     | -6  | -66.7  | 4.2     | 11.7  | -7.5   |
| 恐喝          | 31             | 40    | -9  | -22.5  | 44.3    | 44.4  | -0.1   |
| 窃 盗 犯       | 1,486          | 1,416 | 70  | 4.9    | 37.0    | 35.0  | 2.0    |
| 侵入窃盗        | 72             | 55    | 17  | 30.9   | 29.0    | 24.8  | 4.2    |
| 空き巣         | 12             | 11    | 1   | 9.1    | 20.0    | 20.8  | -0.8   |
| 忍込み         | 8              | 1     | 7   | 700.0  | 40.0    | 6.3   | 33.7   |
| 居空き         | 2              | 8     | -6  | -75.0  | 20.0    | 47.1  | -27.1  |
| ATM破り       |                |       |     |        |         |       |        |
| 金庫破り        | 3              |       | 3   |        | 50.0    | 0.0   | 50.0   |
| 学校荒し        | 14             | 7     | 7   | 100.0  | 73.7    | 63.6  | 10.1   |
| 病院荒し        |                |       |     |        | 0.0     | 0.0   | 0.0    |
| 給油所荒し       |                |       |     |        | 0.0     |       |        |
| 事務所荒し       | 4              | 2     | 2   | 100.0  | 19.0    | 10.0  | 9.0    |
| 出店荒し        | 17             | 13    | 4   | 30.8   | 42.5    | 37.1  | 5.4    |
| 更衣室荒し       |                |       |     |        | 0.0     | 0.0   | 0.0    |
| 倉庫荒し        | 5              | 1     | 4   | 400.0  | 20.8    | 4.8   | 16.0   |
| その他侵入窃盗     | 7              | 12    | -5  | -41.7  | 17.9    | 32.4  | -14.5  |
| 乗り物盗        | 409            | 373   | 36  | 9.7    | 73.0    | 72.0  | 1.0    |
| 自動車盗        | 17             | 5     | 12  | 240.0  | 44.7    | 19.2  | 25.5   |
| オートバイ盗      | 152            | 141   | 11  | 7.8    | 96.2    | 89.8  | 6.4    |
| 自転車盗        | 240            | 227   | 13  | 5.7    | 65.9    | 67.8  | -1.9   |
| 非侵入窃盗       | 1,005          | 988   | 17  | 1.7    | 31.4    | 29.9  | 1.5    |
| 払出盗         | 3              | 3     | 0   | 0.0    | 18.8    | 37.5  | -18.7  |
| ATMねらい      |                |       |     |        |         | 0.0   |        |
| 病室ねらい       |                |       |     |        | 0.0     | 0.0   | 0.0    |
| ひったくり       | 11             | 15    | -4  | -26.7  | 52.4    | 41.7  | 10.7   |
| すり          | 3              | 3     | 0   | 0.0    | 30.0    | 37.5  | -7.5   |
| 置引き         | 20             | 15    | 5   | 33.3   | 18.0    | 12.4  | 5.6    |
| 仮睡者ねらい      |                |       |     |        |         | 0.0   |        |
| 車上ねらい       | 8              | 14    | -6  | -42.9  | 22.2    | 28.0  | -5.8   |
| 部品ねらい       | 21             | 4     | 17  | 425.0  | 80.8    | 36.4  | 44.4   |
| 自動販売機ねらい    | 9              | 11    | -2  | -18.2  | 56.3    | 64.7  | -8.4   |
| 色情ねらい       | 4              | 4     | 0   | 0.0    | 16.0    | 16.7  | -0.7   |
| 万引き         | 853            | 847   | 6   | 0.7    | 32.8    | 31.6  | 1.2    |
| その他         | 73             | 72    | 1   | 1.4    | 21.7    | 21.2  | 0.5    |
| 知 能 犯       | 14             | 31    | -17 | -54.8  | 4.4     | 10.7  | -6.3   |
| 詐欺          | 12             | 18    | -6  | -33.3  | 5.3     | 8.9   | -3.6   |
| 横領          |                | 9     | -9  | -100.0 | 0.0     | 28.1  | -28.1  |
| 偽造          | 2              | 4     | -2  | -50.0  | 3.7     | 7.8   | -4.1   |
| 汚職          |                |       |     |        | 0.0     | 0.0   | 0.0    |
| 背任          |                |       |     |        | 0.0     |       |        |
| 風 俗 犯       | 11             | 4     | 7   | 175.0  | 7.9     | 3.1   | 4.8    |
| 賭博          |                |       |     |        | 0.0     | 0.0   | 0.0    |
| 強制わいせつ      | 9              | 4     | 5   | 125.0  | 13.4    | 9.1   | 4.3    |
| 公然わいせつ・頒布等  | 2              |       | 2   |        | 5.3     | 0.0   | 5.3    |
| 刑 法 犯 そ の 他 | 584            | 644   | -60 | -9.3   | 34.6    | 35.3  | -0.7   |
| 占有離脱物横領     | 343            | 380   | -37 | -9.7   | 33.4    | 34.5  | -1.1   |
| 業務上過失致死傷    |                |       |     |        | 0.0     | 0.0   | 0.0    |
| 公務執行妨害      | 4              | 12    | -8  | -66.7  | 5.5     | 12.5  | -7.0   |
| 失火          |                |       |     |        | 0.0     | 0.0   | 0.0    |
| 住居侵入        | 132            | 124   | 8   | 6.5    | 60.3    | 57.4  | 2.9    |
| 逮捕監禁        |                |       |     |        | 0.0     | 0.0   | 0.0    |
| 略取誘拐・人身売買   |                |       |     |        | 0.0     | 0.0   | 0.0    |
| 器物損壊        | 49             | 49    | 0   | 0.0    | 22.3    | 22.8  | -0.5   |
| その他         | 56             | 79    | -23 | -29.1  | 47.9    | 52.0  | -4.1   |

## 警察署別 認知・検挙状況

( 刑法犯総数 )

| 区 分  | 認 知 件 数 |        |      |       | 検 挙 件 数 |        |      |       | 検 挙 率 |       |       | 検 挙 人 員 |       |      |       | うち) 少 年 |       |     |       |
|------|---------|--------|------|-------|---------|--------|------|-------|-------|-------|-------|---------|-------|------|-------|---------|-------|-----|-------|
|      | H22     | H21    | 増 減  | 増 減   | H22     | H21    | 増 減  | 増 減   | H22   | H21   | 増 減   | H22     | H21   | 増 減  | 増 減   | H22     | H21   | 増 減 | 増 減   |
|      | 1~12月   | 1~12月  | 件 数  | 率     | 1~12月   | 1~12月  | 件 数  | 率     | 1~12月 | 1~12月 | ポイ ント | 1~12月   | 1~12月 | 人 員  | 率     | 1~12月   | 1~12月 | 人 員 | 率     |
| 県内総数 | 28,335  | 28,853 | -518 | -1.8  | 9,920   | 10,353 | -433 | -4.2  | 35.0  | 35.9  | -0.9  | 7,571   | 7,680 | -109 | -1.4  | 2,385   | 2,337 | 48  | 2.1   |
| 広島中央 | 3,423   | 3,400  | 23   | 0.7   | 1,174   | 1,127  | 47   | 4.2   | 34.3  | 33.1  | 1.2   | 841     | 757   | 84   | 11.1  | 182     | 193   | -11 | -5.7  |
| 広島東  | 2,814   | 3,110  | -296 | -9.5  | 1,004   | 944    | 60   | 6.4   | 35.7  | 30.4  | 5.3   | 780     | 723   | 57   | 7.9   | 226     | 145   | 81  | 55.9  |
| 広島西  | 2,359   | 2,264  | 95   | 4.2   | 781     | 667    | 114  | 17.1  | 33.1  | 29.5  | 3.6   | 641     | 563   | 78   | 13.9  | 264     | 194   | 70  | 36.1  |
| 広島南  | 1,691   | 1,561  | 130  | 8.3   | 509     | 481    | 28   | 5.8   | 30.1  | 30.8  | -0.7  | 385     | 332   | 53   | 16.0  | 104     | 91    | 13  | 14.3  |
| 安佐南  | 2,224   | 2,406  | -182 | -7.6  | 580     | 825    | -245 | -29.7 | 26.1  | 34.3  | -8.2  | 523     | 668   | -145 | -21.7 | 230     | 278   | -48 | -17.3 |
| 呉    | 941     | 1,049  | -108 | -10.3 | 445     | 444    | 1    | 0.2   | 47.3  | 42.3  | 5.0   | 316     | 348   | -32  | -9.2  | 101     | 99    | 2   | 2.0   |
| 音戸   | 61      | 107    | -46  | -43.0 | 29      | 43     | -14  | -32.6 | 47.5  | 40.2  | 7.3   | 24      | 18    | 6    | 33.3  | 10      |       | 10  |       |
| 江田島  | 142     | 178    | -36  | -20.2 | 58      | 77     | -19  | -24.7 | 40.8  | 43.3  | -2.5  | 49      | 53    | -4   | -7.5  | 12      | 8     | 4   | 50.0  |
| 海田   | 1,148   | 1,202  | -54  | -4.5  | 499     | 831    | -332 | -40.0 | 43.5  | 69.1  | -25.6 | 302     | 352   | -50  | -14.2 | 59      | 111   | -52 | -46.8 |
| 廿日市  | 976     | 952    | 24   | 2.5   | 259     | 276    | -17  | -6.2  | 26.5  | 29.0  | -2.5  | 217     | 235   | -18  | -7.7  | 65      | 87    | -22 | -25.3 |
| 大竹   | 205     | 223    | -18  | -8.1  | 84      | 89     | -5   | -5.6  | 41.0  | 39.9  | 1.1   | 63      | 82    | -19  | -23.2 | 24      | 29    | -5  | -17.2 |
| 竹原   | 246     | 210    | 36   | 17.1  | 99      | 77     | 22   | 28.6  | 40.2  | 36.7  | 3.5   | 68      | 60    | 8    | 13.3  | 24      | 17    | 7   | 41.2  |
| 広    | 820     | 941    | -121 | -12.9 | 310     | 299    | 11   | 3.7   | 37.8  | 31.8  | 6.0   | 197     | 236   | -39  | -16.5 | 84      | 91    | -7  | -7.7  |
| 東広島  | 1,706   | 1,686  | 20   | 1.2   | 568     | 556    | 12   | 2.2   | 33.3  | 33.0  | 0.3   | 459     | 423   | 36   | 8.5   | 155     | 113   | 42  | 37.2  |
| 安佐北  | 1,237   | 1,145  | 92   | 8.0   | 405     | 362    | 43   | 11.9  | 32.7  | 31.6  | 1.1   | 313     | 313   | 0    | 0.0   | 139     | 92    | 47  | 51.1  |
| 安芸高田 | 138     | 123    | 15   | 12.2  | 54      | 60     | -6   | -10.0 | 39.1  | 48.8  | -9.7  | 47      | 36    | 11   | 30.6  | 11      | 3     | 8   | 266.7 |
| 山県   | 117     | 155    | -38  | -24.5 | 51      | 44     | 7    | 15.9  | 43.6  | 28.4  | 15.2  | 23      | 34    | -11  | -32.4 | 3       | 1     | 2   | 200.0 |
| 尾道   | 853     | 901    | -48  | -5.3  | 331     | 393    | -62  | -15.8 | 38.8  | 43.6  | -4.8  | 295     | 264   | 31   | 11.7  | 69      | 90    | -21 | -23.3 |
| 因島   | 134     | 168    | -34  | -20.2 | 51      | 66     | -15  | -22.7 | 38.1  | 39.3  | -1.2  | 47      | 57    | -10  | -17.5 | 3       | 21    | -18 | -85.7 |
| 三原   | 791     | 900    | -109 | -12.1 | 283     | 425    | -142 | -33.4 | 35.8  | 47.2  | -11.4 | 236     | 309   | -73  | -23.6 | 58      | 92    | -34 | -37.0 |
| 福山西  | 772     | 940    | -168 | -17.9 | 417     | 281    | 136  | 48.4  | 54.0  | 29.9  | 24.1  | 223     | 263   | -40  | -15.2 | 80      | 90    | -10 | -11.1 |
| 福山東  | 3,372   | 3,242  | 130  | 4.0   | 1,200   | 1,140  | 60   | 5.3   | 35.6  | 35.2  | 0.4   | 898     | 939   | -41  | -4.4  | 285     | 299   | -14 | -4.7  |
| 福山北  | 1,237   | 1,111  | 126  | 11.3  | 360     | 322    | 38   | 11.8  | 29.1  | 29.0  | 0.1   | 304     | 298   | 6    | 2.0   | 109     | 110   | -1  | -0.9  |
| 府中   | 294     | 252    | 42   | 16.7  | 142     | 130    | 12   | 9.2   | 48.3  | 51.6  | -3.3  | 111     | 97    | 14   | 14.4  | 35      | 26    | 9   | 34.6  |
| 庄原   | 162     | 167    | -5   | -3.0  | 44      | 108    | -64  | -59.3 | 27.2  | 64.7  | -37.5 | 38      | 59    | -21  | -35.6 | 6       | 10    | -4  | -40.0 |
| 三次   | 383     | 359    | 24   | 6.7   | 146     | 186    | -40  | -21.5 | 38.1  | 51.8  | -13.7 | 139     | 130   | 9    | 6.9   | 45      | 40    | 5   | 12.5  |
| 世羅   | 89      | 88     | 1    | 1.1   | 37      | 98     | -61  | -62.2 | 41.6  | 111.4 | -69.8 | 32      | 30    | 2    | 6.7   | 2       | 7     | -5  | -71.4 |

|    |  |    |     |        |  |   |    |        |  |      |  |  |   |    |        |  |  |  |  |
|----|--|----|-----|--------|--|---|----|--------|--|------|--|--|---|----|--------|--|--|--|--|
| 木江 |  | 13 | -13 | -100.0 |  | 2 | -2 | -100.0 |  | 15.4 |  |  | 1 | -1 | -100.0 |  |  |  |  |
|----|--|----|-----|--------|--|---|----|--------|--|------|--|--|---|----|--------|--|--|--|--|

木江署は平成21年3月31日付で廃止

2月1日現在の確定値