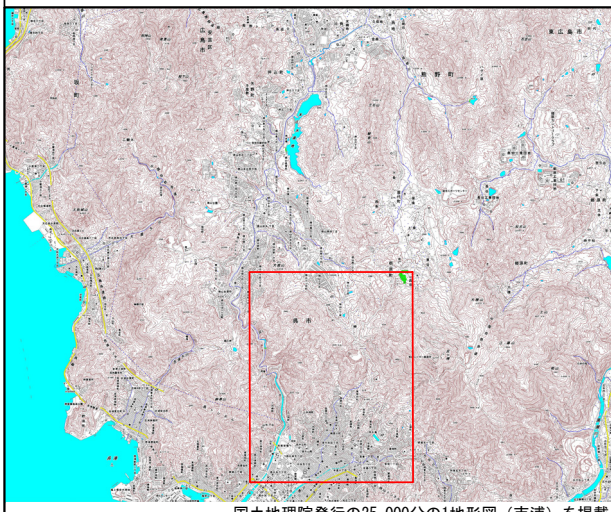


土砂災害警戒区域・土砂災害特別警戒区域 位置図

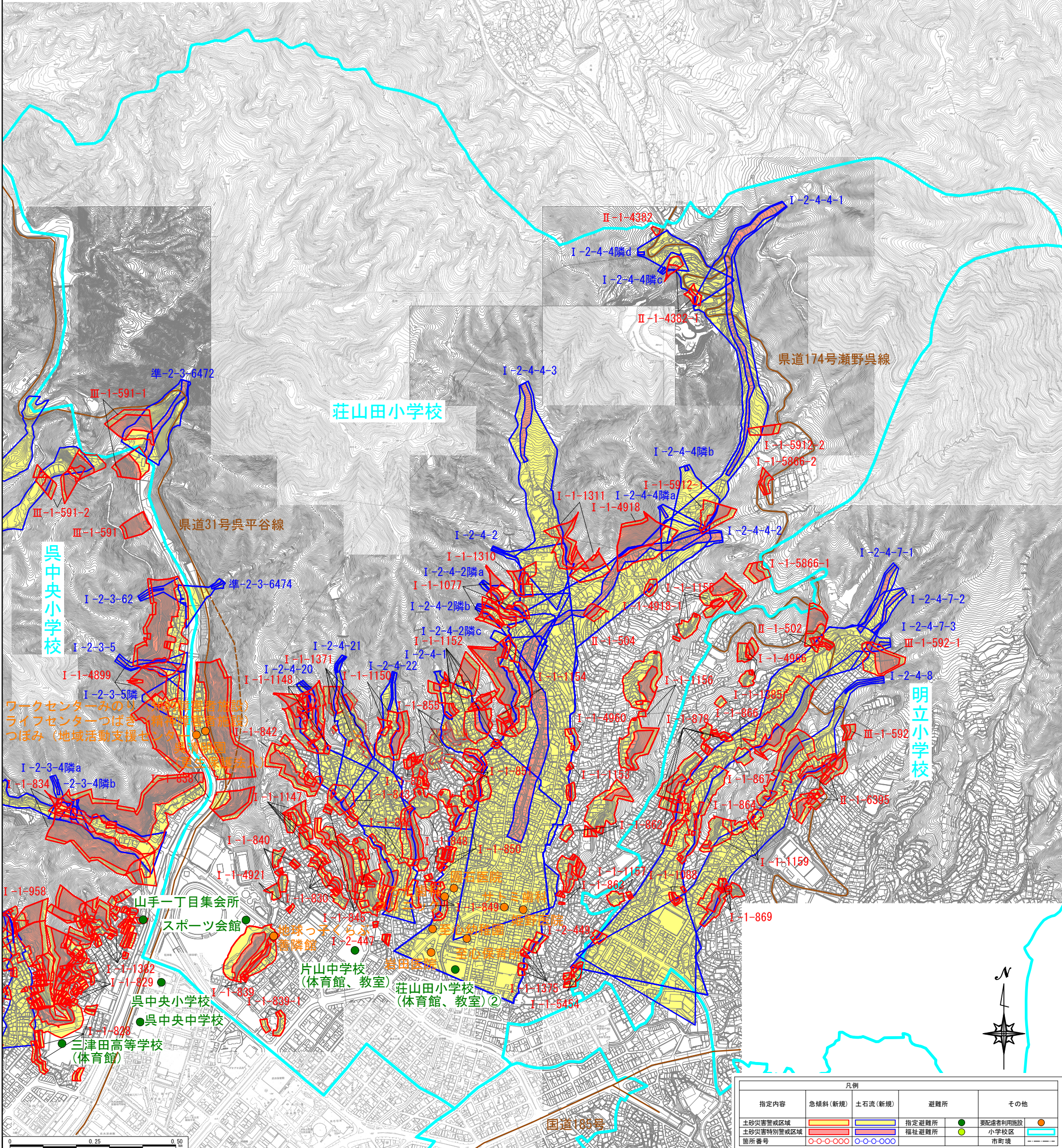
〔荘山田小学校区〕

【急傾斜・土石流】

平成29年10月作成



国土地理院発行の25,000分の1地形図（吉浦）を掲載



凡例				
指定内容	急傾斜(新規)	土石流(新規)	避難所	その他
土砂災害警戒区域			指定避難所	要配慮者利用施設
土砂災害特別警戒区域			福祉避難所	小学校区
箇所番号				市町境

この地図の一部は、呉市長の承諾を得て、同市発行の2千5百分の1地形図を使用したものである。
(呉市承認番号 平成29年3月23日 呉都第512号)

避難所は、土砂災害に対応した施設のみ記載しています。
避難所は、平成29年4月現在、呉市で公表されているものです。
今後、避難体制の整備により変更になる可能性があります。
小学校区はおおよその範囲です。