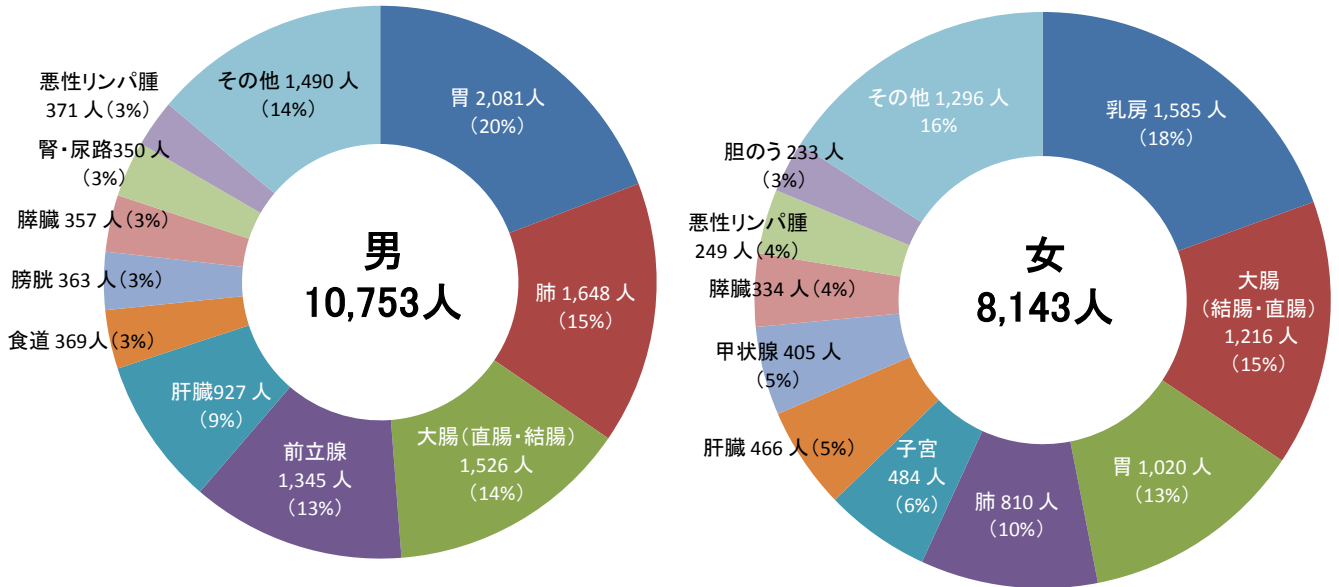


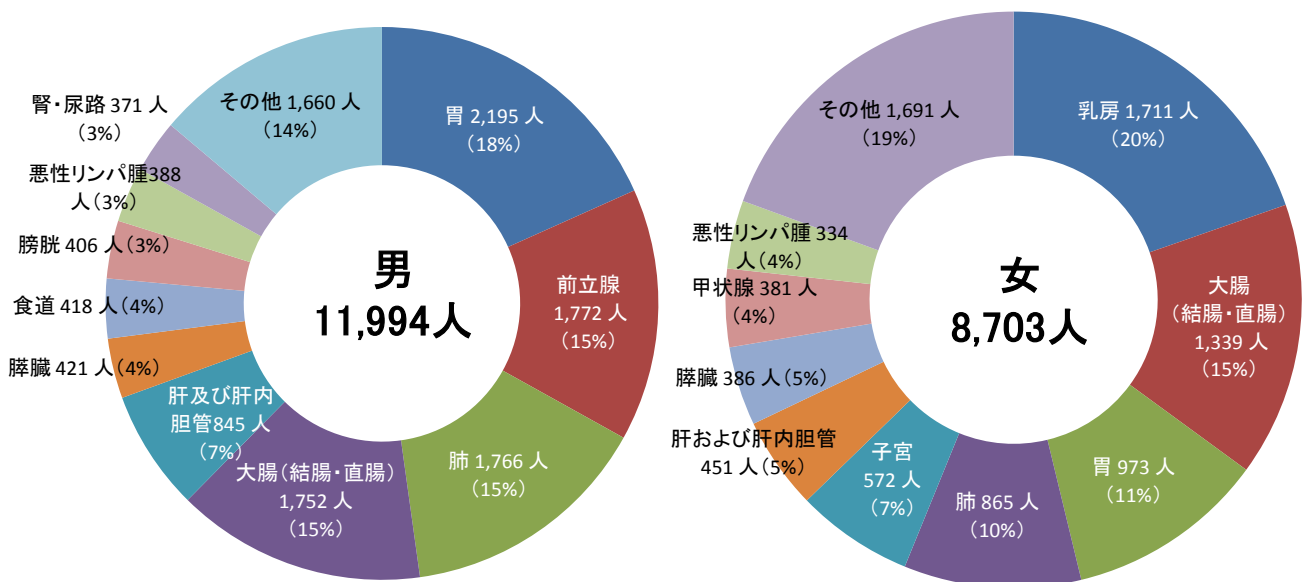
広島県におけるがんの現状

がんの罹患数

県内でがんと診断された人：18,896人（H20）



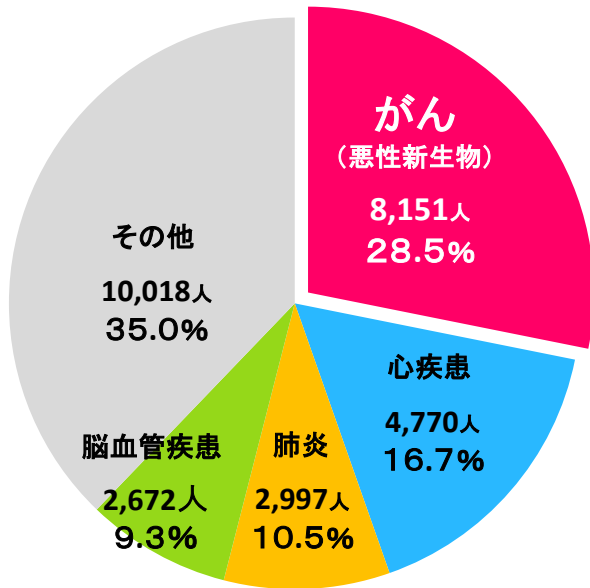
県内でがんと診断された人：20,697人（H24）



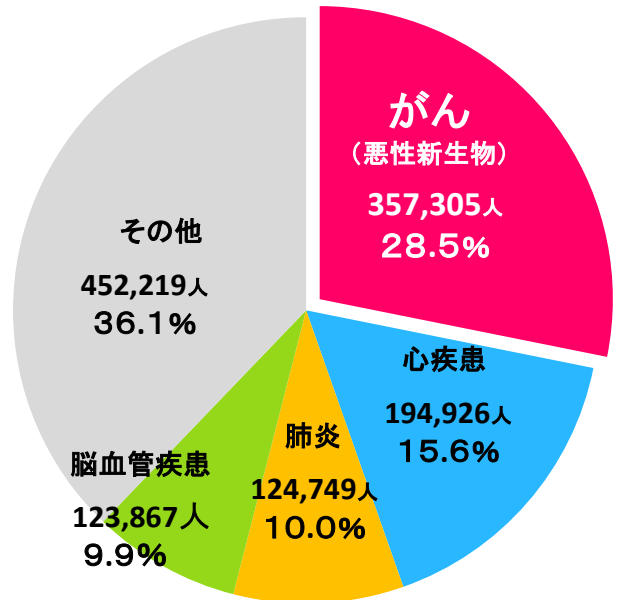
がんによる死亡者数

死亡者数の状況(広島県・全国, 平成23年)

広島県の死亡者数28,608人

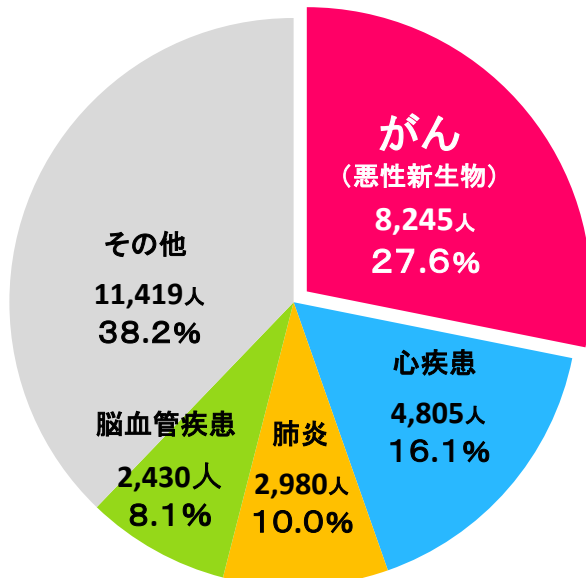


全国の死亡者数1,253,066人

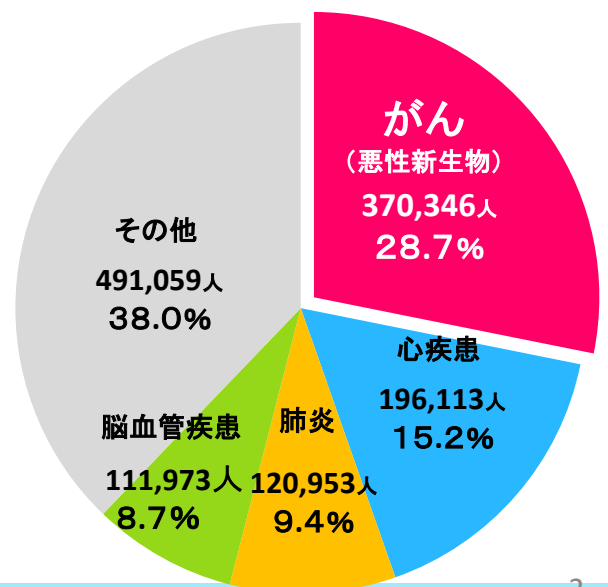


死亡者数の状況(広島県・全国, 平成27年)

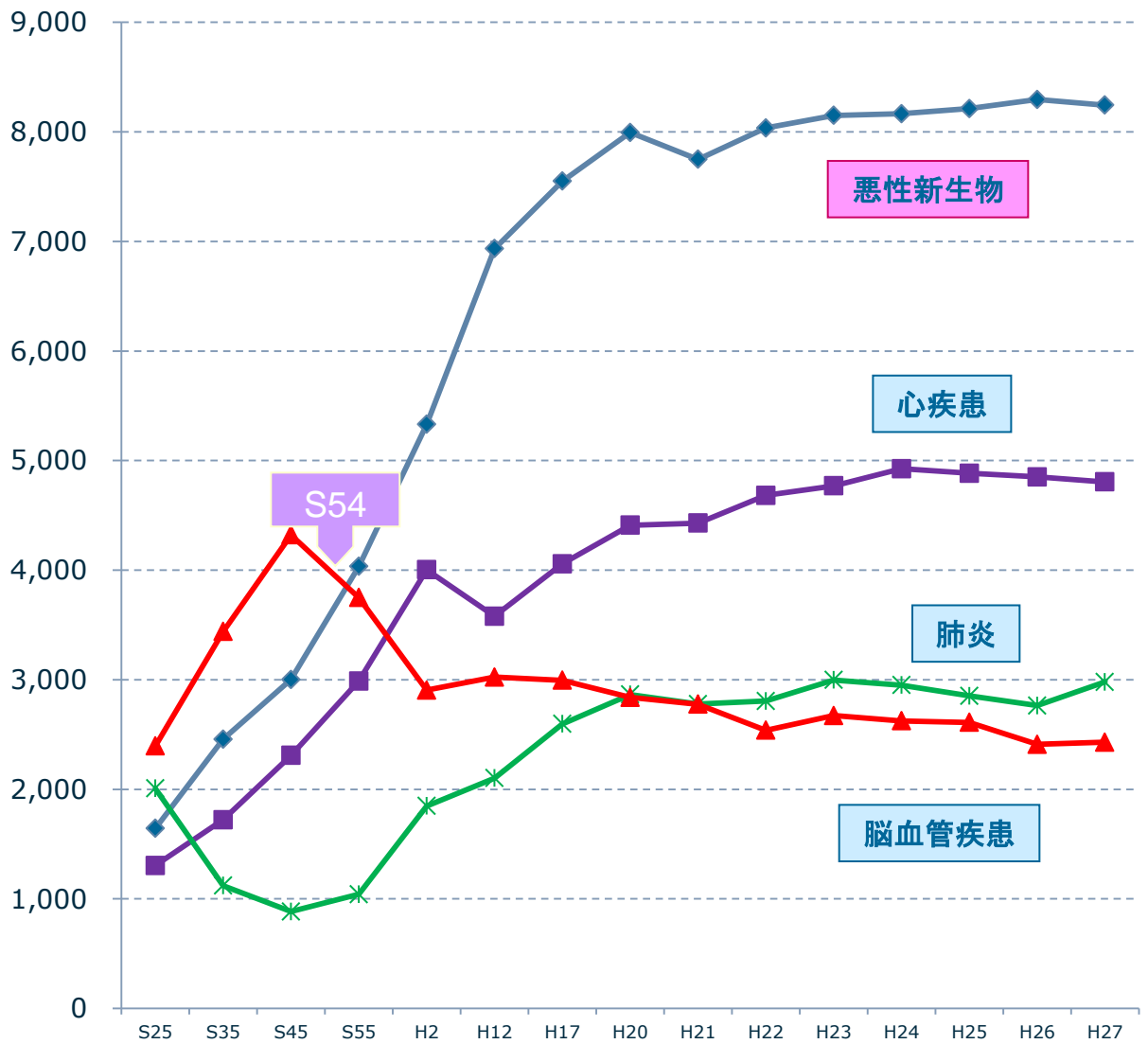
広島県の死亡者数 29,879人



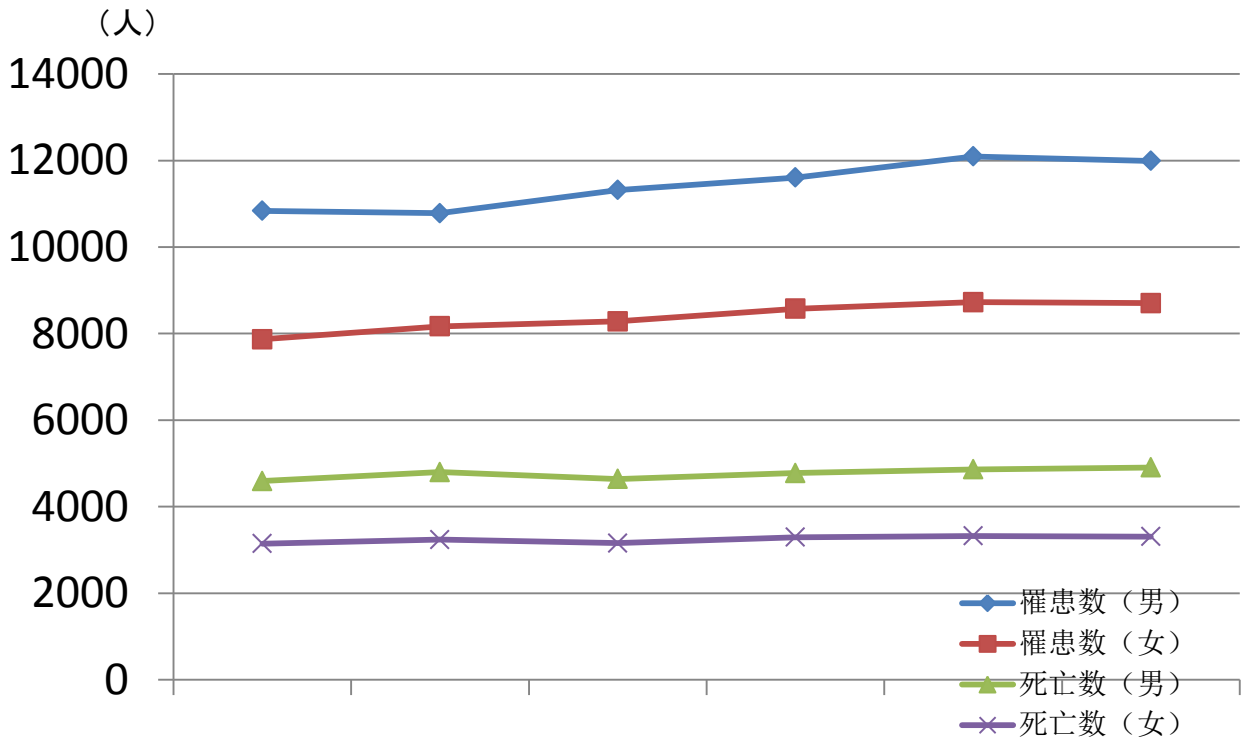
全国の死亡者数1,290,444人



がんによる死亡者数の推移



がん罹患数・死亡者数の年次推移(広島県)

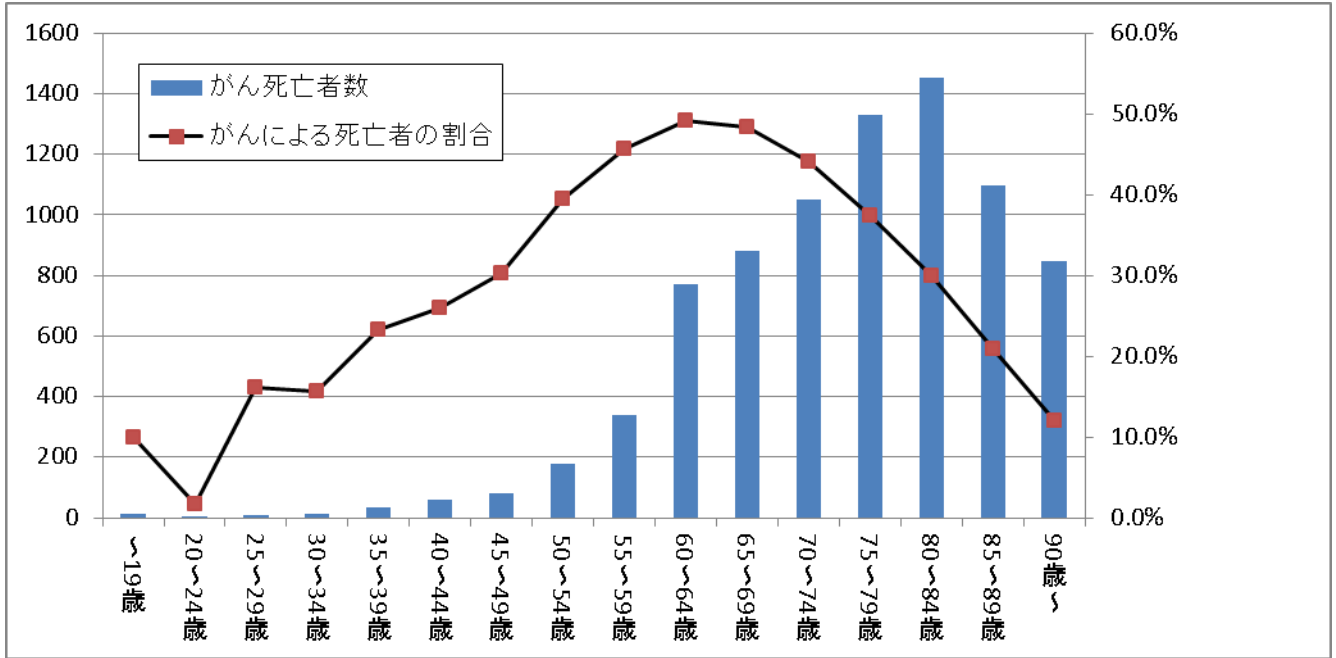


	平成19年	平成20年	平成21年	平成22年	平成23年	平成24年
罹患数(男)	10,840	10,782	11,318	11,608	12,097	11,994
罹患数(女)	7,867	8,168	8,284	8,575	8,728	8,703
死亡数(男)	4,593	4,799	4,639	4,778	4,860	4,907
死亡数(女)	3,146	3,237	3,156	3,292	3,324	3,307

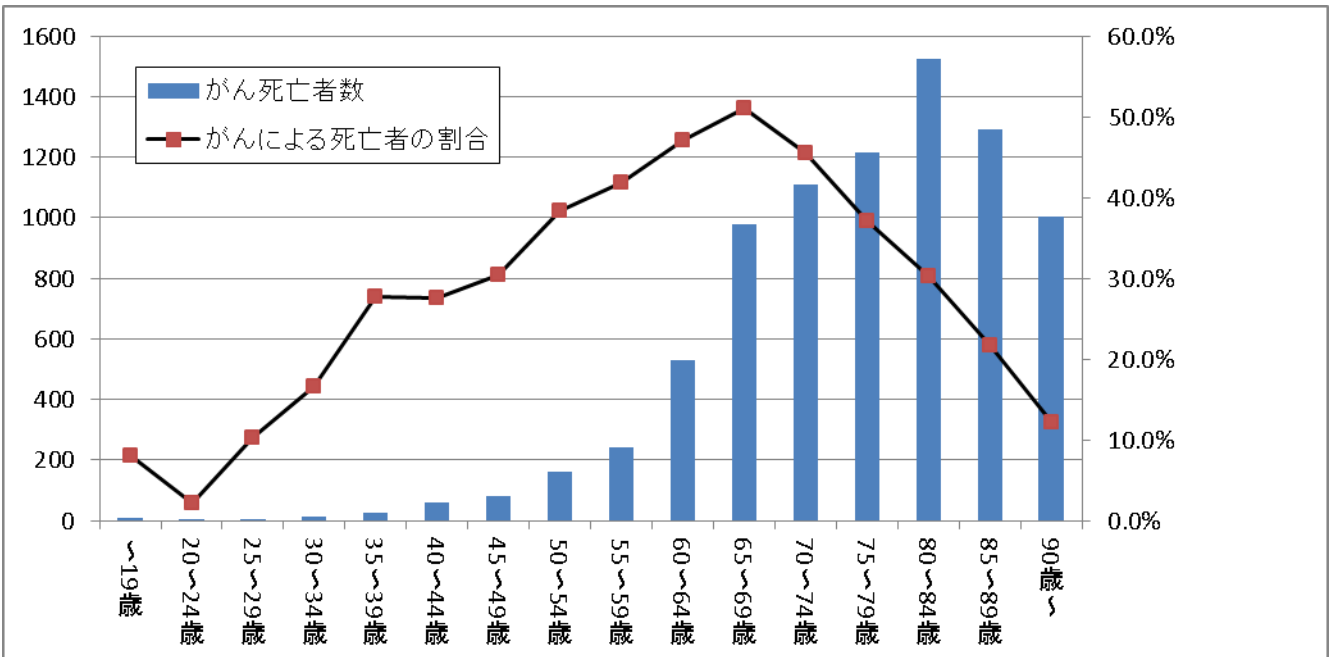
年齢別にみたがん死亡者数

年齢階層別のがん死亡者及び死亡者の割合

【平成23年】

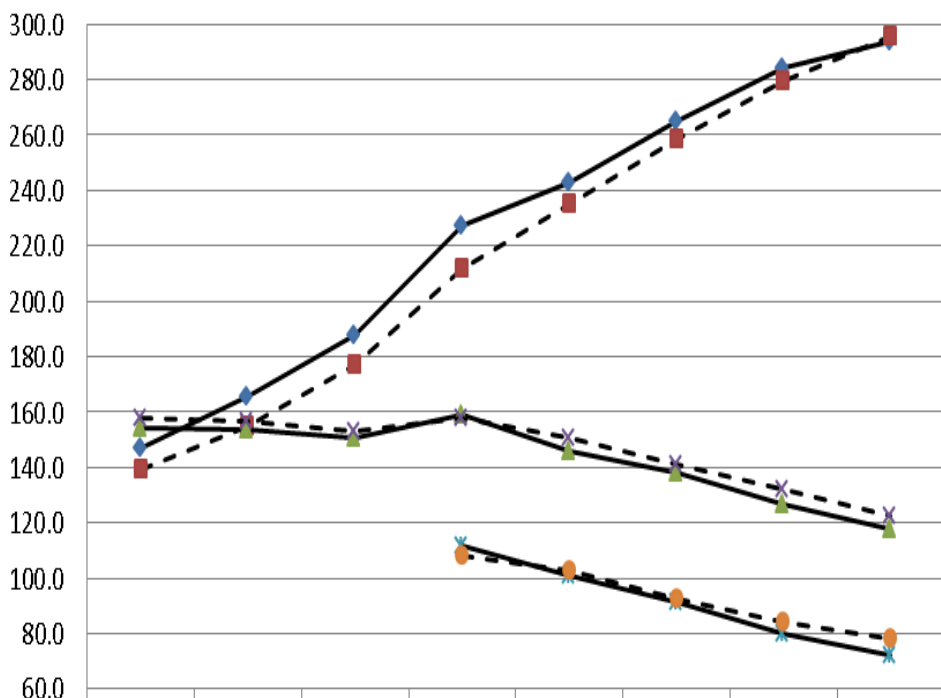


【平成27年】



がんの死亡率の推移

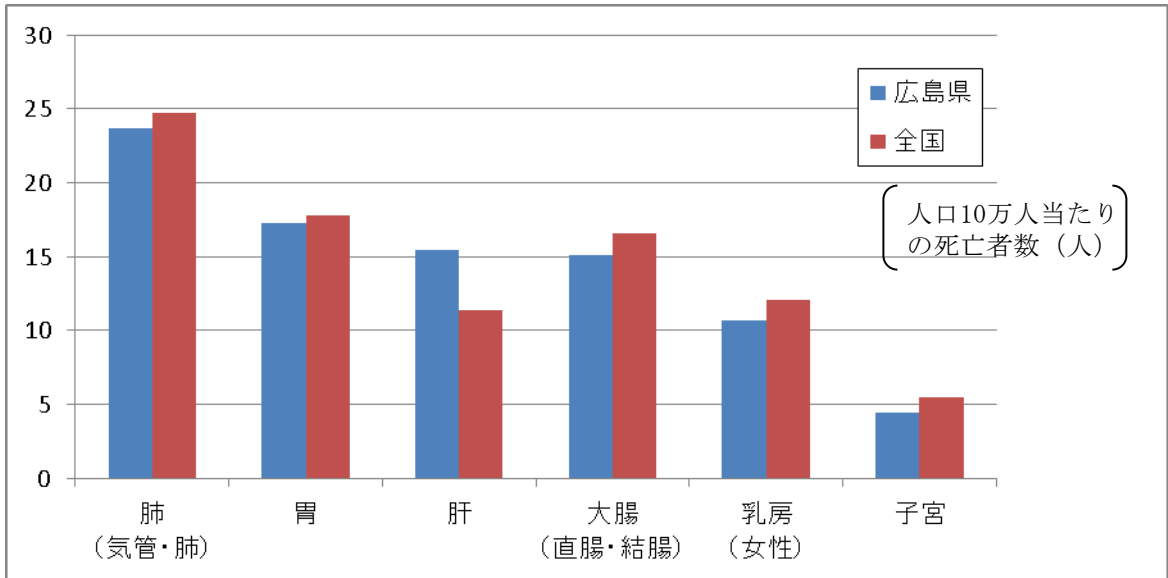
〔 人口10万人当たり
の死亡者数（人） 〕



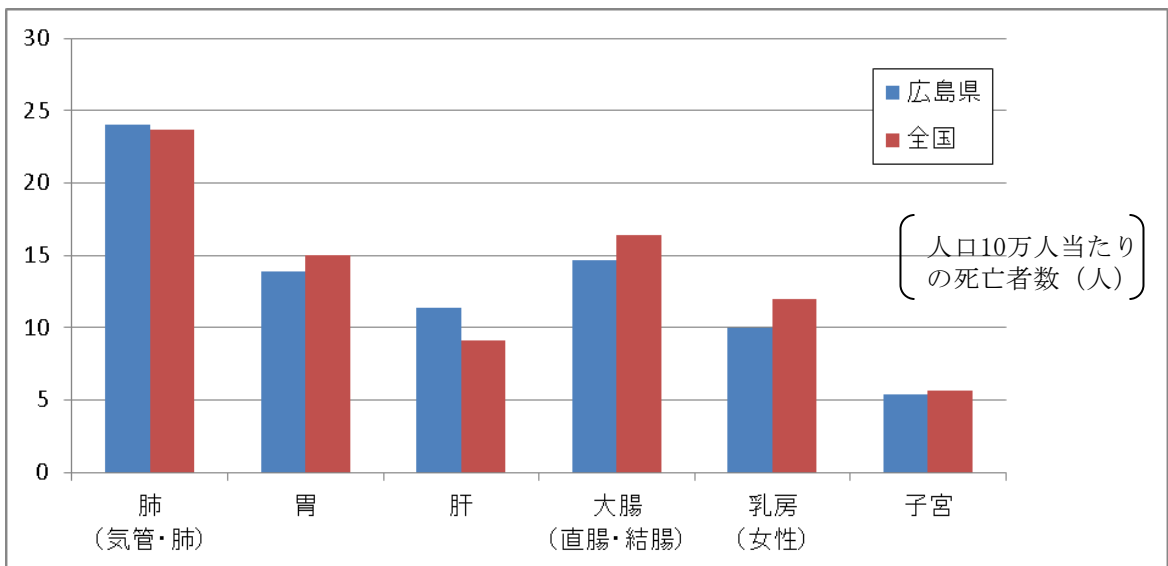
	昭和55年	昭和60年	平成2年	平成7年	平成12年	平成17年	平成22年	平成27年
—◆— 広島・粗死亡率	147.3	165.6	187.5	227.2	242.8	265.0	284.2	293.5
-■- 全国・粗死亡率	139.2	155.1	177.2	211.6	235.2	258.3	279.7	295.5
—▲— 広島・年齢調整死亡率(全年齢)	154.1	153.5	150.6	159.2	146.1	138.2	126.6	117.6
-✕- 全国・年齢調整死亡率(全年齢)	158.0	156.7	153.2	157.7	150.4	141.1	131.9	122.8
—✧— 広島・年齢調整死亡率(75歳未満)				111.6	100.8	91.6	79.9	72.0
-●- 全国・年齢調整死亡率(75歳未満)				108.4	102.6	92.4	84.3	78.0

部位別の年齢調整死亡率

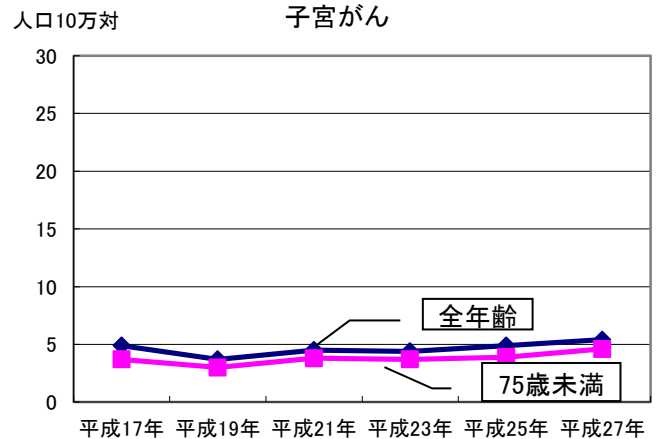
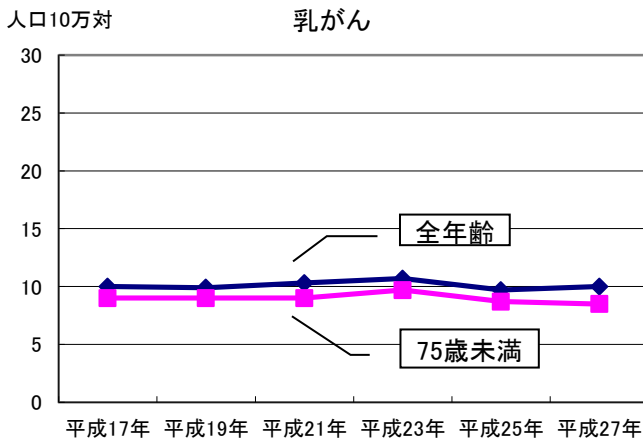
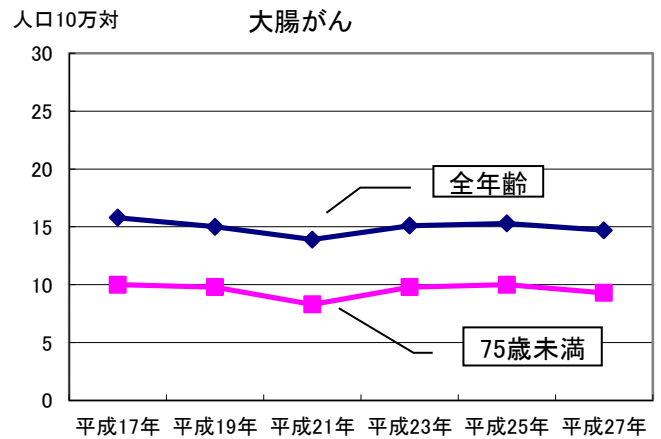
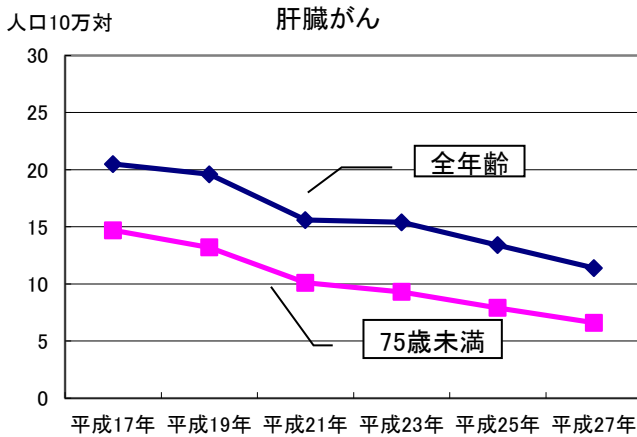
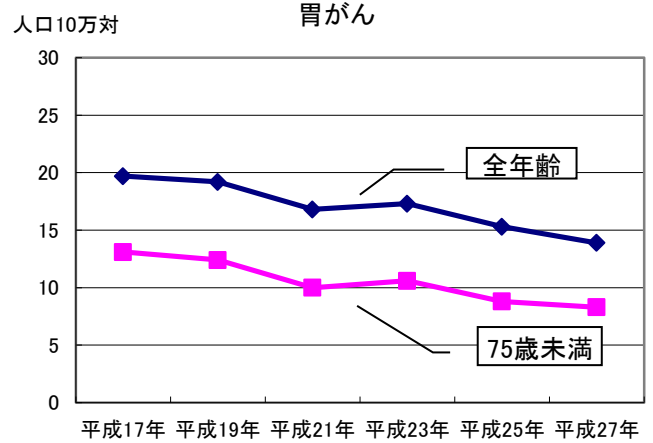
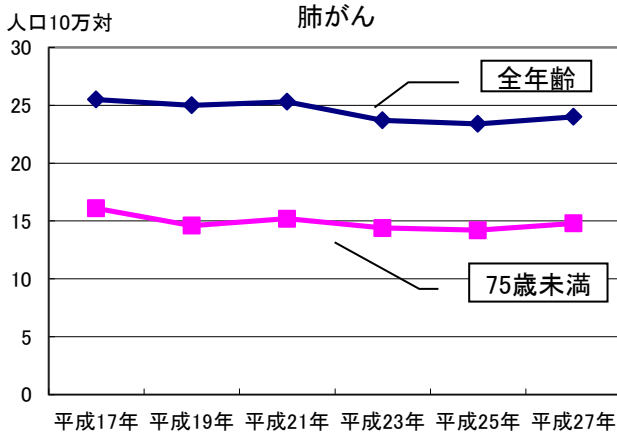
【平成23年】



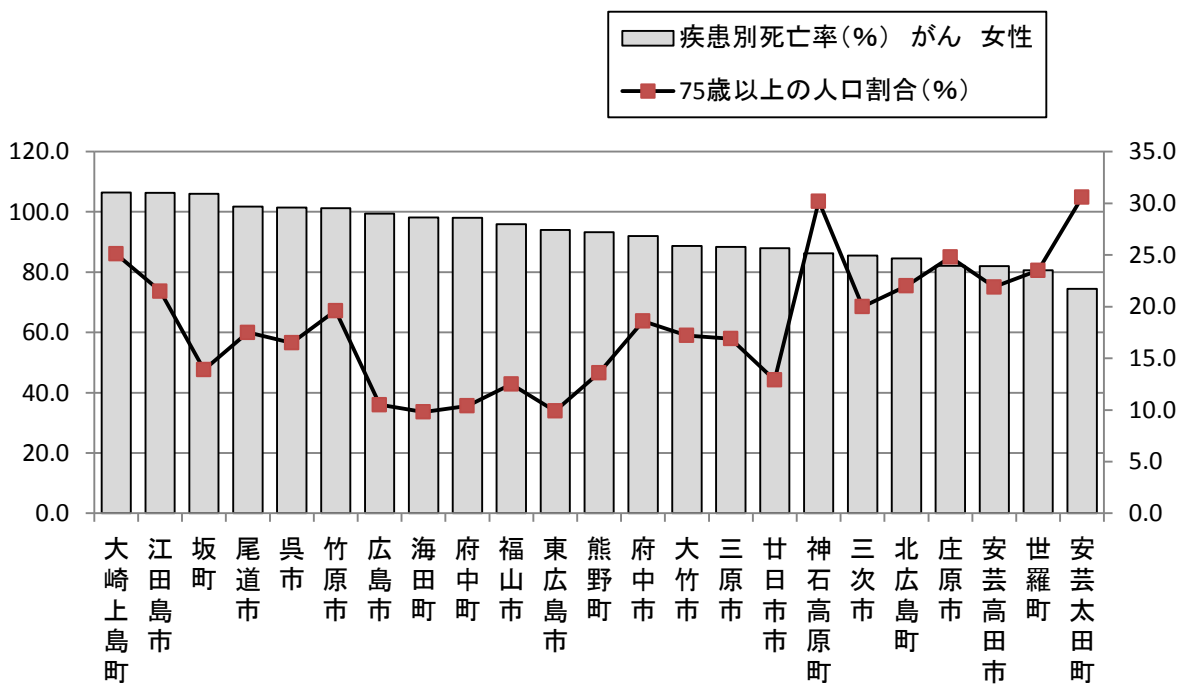
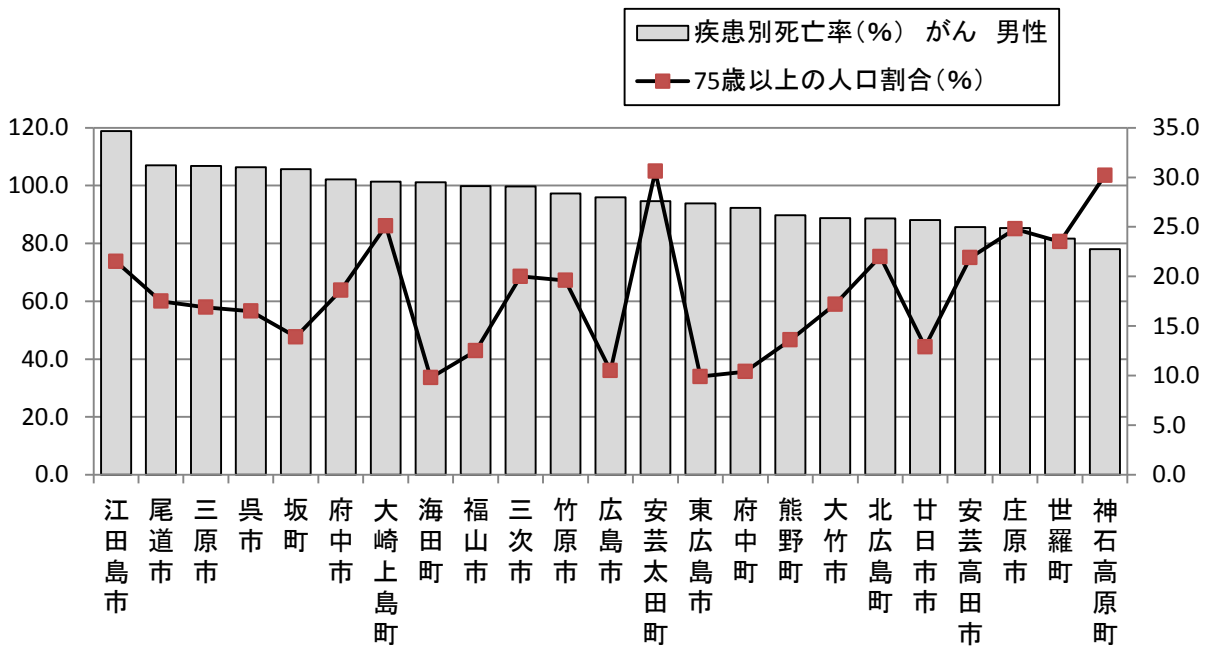
【平成27年】



部位別の年齢調整死亡率の推移



がん死亡率と75歳以上の人口割合



※死亡率は、全国平均を100%とした場合の割合
 ※日本経済新聞の調査による

集学的治療

がん診療拠点病院のキャンサーボード組織数, 実施回数

区分	圏域	広島					広島西	呉			広島中央	尾三		福山・府中			備北
	計	広島大学	県立広島	広島市民	広島赤十字	安佐市民	広島総合	呉医療	中国労災	呉共済	東広島医療	尾道総合	尾道市民	福山市民	福山医療	中国中央	三次中央
組織数 H24.6～7	96	31	5	1	5	6	2	5	3	4	5	5	6	4	3	6	5
実施回数 H24.6～7	625	185	43	1	30	48	16	43	15	23	38	11	43	44	14	46	25
組織数 H28.6～7	93	20	4	14	1	7	1	5	5	4	5	6	6	5	3	1	6
実施回数 H28.6～7	614	103	34	91	2	63	8	79	39	18	37	6	38	52	22	2	20

地域連携クリティカルパスの活用

がん診療拠点病院における地域連携クリティカルパス適応患者数(5大がん)

(単位:人)

区分	圏域	広島					広島西	呉			広島中央	尾三		福山・府中			備北	
	計	広島大学	県立広島	広島市民	広島赤十字	安佐市民	広島総合	呉医療	中国労災	呉共済	東広島医療	尾道総合	尾道市民	福山市民	福山医療	中国中央	三次中央	
乳がん	H24	428	23	43	204	0	25	0	2	0	2	0	0	1	127	0	1	0
	H25	390	28	75	176	0	0	0	0	0	0	0	0	0	110	0	1	0
	H26	444	45	55	167	0	1	2	0	0	0	0	0	1	110	62	1	0
	H27	521	82	69	206	0	2	0	0	0	0	0	0	0	99	63	0	0
肺がん	H24	76	6	1	4	0	0	0	27	3	2	8	0	17	1	7	0	0
	H25	76	9	1	2	3	2	0	23	3	7	1	1	20	2	2	0	0
	H26	103	16	12	5	4	18	0	20	7	1	4	0	16	0	0	0	0
	H27	105	16	36	4	5	3	0	18	6	3	1	0	12	1	0	0	0
肝がん	H24	70	2	12	10	0	30	0	1	7	0	1	0	5	2	0	0	0
	H25	70	2	20	15	0	24	0	0	4	0	0	0	3	0	2	0	0
	H26	47	1	17	5	0	9	0	0	6	0	0	0	7	2	0	0	0
	H27	41	4	11	0	4	14	0	0	4	0	0	0	4		0	0	0
胃がん	H24	286	14	44	62	5	123	5	12	0	0	3	12	3	3	0	0	0
	H25	288	6	51	77	8	111	4	5	3	0	6	1	1	15	0	0	0
	H26	310	9	39	92	15	112	2	5	3	4	5	0	2	22	0	0	0
	H27	306	33	39	75	14	90	0	1	2	6	6	0	2	38	0	0	0
大腸がん	H24	131	2	65	2	9	15	5	2	2	0	7	6	9	1	6	0	0
	H25	127	3	58	4	13	13	0	4	2	0	7	3	10	7	3	0	0
	H26	164	10	82	9	12	27	5	4	1	3	3	0	1	7	0	0	0
	H27	153	23	58	3	12	21	0	0	10	3	9	1	10	3	0	0	0
合計	H24	991	47	165	282	14	193	10	44	12	4	19	18	35	134	13	1	0
	H25	951	48	205	274	24	150	4	32	12	7	14	5	34	134	7	1	0
	H26	1068	81	205	278	31	167	9	29	17	8	12	0	27	141	62	1	0
	H27	1126	158	213	288	35	130	0	19	22	12	16	1	28	141	63	0	0