

平成 29 年 度
事 業 概 要



広島県西部厚生環境事務所呉支所
広島県西部保健所呉支所

目 次

[第1部] 概 況

| | |
|---------------|---|
| 1 管内の概況 | 1 |
| 2 管内図 | 2 |
| 3 行政組織・業務の内容 | 3 |
| (1) 組織構成図 | |
| (2) 沿革 | |
| 4 市町別主要指標 | 5 |
| 5 常設の相談等の実施計画 | 5 |
| 6 管内の状況一覧 | 6 |

[第2部] 主要事業の概要

| | |
|----------------------|----|
| 1 地域保健福祉対策 | 8 |
| (1) 保健・医療・福祉対策 | |
| (2) 人材の確保及び育成・資質の向上 | |
| 2 がん対策 | 8 |
| 3 身体障害者福祉対策 | 8 |
| 4 母子・父子・寡婦福祉対策 | 8 |
| 5 医療対策 | 8 |
| (1) 呉地域保健医療計画の推進 | |
| (2) 地域医療構想の推進 | |
| (3) 医療施設対策 | |
| (4) 救急医療対策 | |
| 6 地域支援対策（地域・包括ケアの推進） | 10 |
| 7 災害対策 | 10 |

| | | |
|----|------------------------------|----|
| 8 | 健康増進・栄養改善対策等 | 10 |
| | (1) 生活習慣病予防対策 | |
| | (2) 給食施設指導 | |
| | (3) 栄養成分表示・誇大表示に関する指導 | |
| | (4) 専門的栄養指導 | |
| | (5) 石綿（アスベスト）健康被害対策 | |
| | (6) 光化学スモッグ（オキシダント）による健康被害対策 | |
| | (7) 健康生活応援店推進事業 | |
| | (8) 食育推進事業 | |
| 9 | 感染症対策 | 11 |
| | (1) 感染症対策 | |
| | (2) 結核対策 | |
| | (3) エイズ予防対策 | |
| | (4) 肝炎対策 | |
| 10 | 歯科保健対策 | 12 |
| 11 | 精神保健福祉対策 | 12 |
| | (1) 医療対策 | |
| | (2) 精神保健対策の推進 | |
| | (3) 心神喪失者等医療観察法に基づく社会復帰への支援 | |
| 12 | 難病対策等 | 13 |
| | (1) 指定難病患者及び小児慢性特定疾病の医療費助成事業 | |
| | (2) 難病相談事業 | |
| | (3) 重症難病患者地域支援事業 | |
| 13 | 母子保健対策 | 13 |
| | (1) 心身障害児支援 | |
| | (2) 不妊治療支援事業 | |
| | (3) 不妊検査費助成事業 | |
| 14 | 食品衛生対策 | 14 |
| | (1) 監視指導 | |
| | (2) 食中毒予防対策 | |
| 15 | 生活衛生対策 | 15 |
| 16 | 薬事対策 | 15 |

- (1) 医薬品等対策
- (2) 毒物・劇物対策
- (3) 麻薬・向精神薬・覚せい剤・大麻・けし対策
- (4) 献血の推進

17 環境保全対策 16

- (1) 大気汚染防止対策
- (2) フロン対策
- (3) 水質汚濁防止対策
- (4) 化学物質対策
- (5) 地球温暖化対策
- (6) 環境教育・学習の推進

18 廃棄物対策 17

- (1) 産業廃棄物対策
- (2) PCB対策
- (3) 自動車リサイクル対策

[第3部] 資料

地域保健福祉対策 19~20

- (1) 保健福祉関係学生の実習受入れ状況
- (2) 衛生教育の実施状況
- (3) 市町指導の状況
- (4) 圏域地域保健対策協議会の状況

高齢者福祉対策 21

- (1) 介護保険指定事業所・施設の指定状況（所在地別）
- (2) 在宅医療推進医の配置状況

身体障害者等福祉対策 22

【ろうあ者専門相談員の相談指導状況】

児童・母子・父子・寡婦福祉対策 23

- (1) 母子福祉資金の貸付状況
- (2) 父子福祉資金の貸付状況
- (3) 寡婦福祉資金の貸付状況

医療対策 24

- (1) 病院・診療所の状況
- (2) 立入検査及び使用許可件数

| | |
|------------------------------------|-------|
| 健康増進・栄養改善対策等 | 25~27 |
| (1) 給食施設等の指導状況 | |
| ア 施設数及び指導状況 | |
| イ 施設別指導状況 | |
| (2) 健康増進法及び食品表示法（保健事項）に基づく食品表示の相談 | |
| ・指導状況 | |
| ア 相談状況 | |
| イ 指導状況（違反事例） | |
| (3) 健康増進事業実施状況 | |
| ア 健康診査 | |
| イ 健康診査以外の事業実績（健康教育，健康相談，訪問指導，機能訓練） | |
| (4) 健康生活応援店の状況 | |
| (5) 食育圏域連絡会議開催状況 | |
| 感染症対策 | 28~33 |
| (1) 感染症発生状況 | |
| (2) 結核の状況 | |
| ア 結核患者登録状況 | |
| イ 結核患者新規登録状況 | |
| ウ 年齢階級別新規登録患者数 | |
| エ 結核健康診断の実施状況 | |
| オ 市町別家庭訪問指導状況 | |
| (3) 感染症発生に伴う指導状況 | |
| (4) 新型インフルエンザ等対策の連絡会議開催状況 | |
| (5) エイズ相談及び HIV 抗体検査の状況 | |
| (6) 健康教育実施状況 | |
| (7) 肝炎相談件数，肝炎ウイルス検査の実施状況及び肝炎治療受給者証 | |
| の交付状況 | |
| ア 肝炎相談件数 | |
| イ 肝炎ウイルス検査実施状況 | |
| ウ 肝炎治療受給者証交付状況 | |
| 歯科保健対策 | 34 |
| (1) 訪問指導等の状況 | |
| (2) 相談事業の状況 | |
| (3) 市町指導・支援 | |
| 精神保健福祉対策 | 35~37 |
| (1) 精神障害者入院形態別患者数及び通院等の状況 | |
| (2) 精神障害者保健福祉手帳の所持状況 | |
| (3) 組織育成支援状況 | |

- (4) 相談指導実施状況
- (5) 家庭訪問指導状況
- (6) 普及啓発・人材養成実施状況
 - ア 自殺対策
 - イ その他の精神保健福祉対策

難病対策等 38~46

- (1) 特定医療費（指定難病）の承認状況
- (2) 特定疾患治療研究事業の承認状況
- (3) 小児慢性特定疾病医療費助成の状況
- (4) 相談事業の実施状況
- (5) 電話相談及び面接相談等の状況
- (6) 家庭訪問指導の状況
 - ア 指定難病
 - イ 小児慢性特定難病
- (7) 患者・家族に対する学習会の実施状況
- (8) 在宅療養支援計画策定・評議会議の開催状況
- (9) アレルギー疾患相談事業等実施状況
 - ア 相談開催回数
 - イ 対象者
 - ウ 連絡協議会等開催状況
- (10) アスベスト相談状況
 - ア 相談件数（実受付件数）
 - イ 相談内容
- (11) 森永ひ素ミルク患者対策
 - ア 相談等状況件数
 - イ 連絡会議等開催状況

母子保健対策 47

- (1) 長期療養児療育相談指導の実施状況
 - ア 訪問指導等の状況
 - イ 相談事業の状況
- (2) 不妊治療助成の申請状況
- (3) 不妊検査費助成の申請状況
- (4) 先天性代謝異常等検査結果指導状況

食品衛生対策 48~53

- (1) 施設数の状況
 - ア 許可を要する施設数
 - イ 許可を要しない施設数（食品関係条例対象施設を含む）
 - ウ 食品関係条例対象施設数（許可を要しない施設の再掲）

- (2) 食品衛生監視指導計画及び実施状況
- (3) 食品衛生監視指導状況
 - ア 許可を要する施設に対する監視指導状況
 - イ 許可を要しない施設に対する監視指導状況（食品関係条例対象施設を含む）
 - ウ 食品関係条例対象施設に対する監視指導状況（許可を要しない施設の再掲）
- (4) 食品収去検査状況
- (5) 集団食中毒発生状況

生活衛生対策等 54

【狂犬病予防業務の状況】

薬事対策 55～57

- (1) 薬事監視指導状況
- (2) 毒劇物監視指導状況
- (3) 麻薬・覚せい剤立入検査状況
- (4) 医薬品収去検査状況
- (5) 献血状況

環境保全対策 58～59

- (1) 公害関係特定施設の状況
- (2) 土壌汚染、化学物質対策の状況
- (3) フロン排出抑制法 登録事業者登録状況
- (4) 公害苦情事案の取扱状況
- (5) 水質事故事案の取扱状況
- <光化学オキシダントに係る緊急時措置>
- (6) 環境調査の実施状況

廃棄物対策 60～63

- (1) 一般廃棄物処理施設等立入検査状況
- (2) 産業廃棄物処理業許可等の状況
- (3) 自動車リサイクル法 登録・許可状況
- (4) 産業廃棄物処理施設設置状況等
- (5) 産業廃棄物関係立入指導等状況
- (6) 産業廃棄物に係る協議等

その他の資料 64

【管内の保健・医療・福祉関係の主要団体等一覧】

[第1部] 概 況

1 管内の概況

(1) 所管区域

呉市及び江田島市の2市を所管している。

(2) 位置, 地勢

管内は、「沿岸部」地域と江田島, 能美島, 倉橋島, 上蒲刈島, 下蒲刈島, 豊島, 大崎下島などの「島嶼部」地域からなり, 面積は約 455km², 人口は約 25 万人である。

気候は瀬戸内海気候独特の温暖少雨で, 連なる島々と海, 山の風光明媚な自然環境に恵まれている。

(3) 交通基盤

道路は, 国道31号・国道185号が東西に横断し, 国道375号・国道487号が南北に縦断して道路網の骨格を形成している。このほか, 高速道路網として広島呉道路(クリアライン)があり, さらに, 平成27年3月15日に, 東広島・呉道路が全線供用開始された。

平成20年11月18日に上蒲刈島(呉市蒲刈町)と豊島(呉市豊浜町)を繋ぐ豊島大橋(愛称:アビ大橋)が開通したことにより, 本土から岡村島(愛媛県今治市)までの芸予諸島を結ぶ7つの橋が全て完成し, 呉市全域が陸路で結ばれている。

また, 平成25年3月27日には, 音戸大橋の交通渋滞の緩和, 円滑な緊急活動や災害時の緊急輸送道路の確保を目的として, 第2音戸大橋が供用開始された。

鉄道は, JR 呉線電車が広島～三原間に運行され, 通勤・通学の重要な交通手段となっている。広島～呉間には快速便が運行されている。

航路は, フェリー, 旅客船等が, 呉市の呉港から四国(松山観光港), 江田島などを結ぶ航路, 豊町の大長・小長港から大崎上島・竹原を結ぶ航路, 江能の各港から広島港を結ぶ航路などで運行されている。

(4) 産 業

呉市臨海部に造船・鉄鋼とその関連産業が多く集積しているほか, 半導体切断やサルベージ, 火薬, 精密測定などの分野で世界的な技術力を誇る企業や筆づくりなどの地場産業の企業も立地している。

島嶼部では, 農水産業のウエイトが高く, 「大長みかん」をはじめとした柑橘類, きく, バラなどの花き類, きゅうり, トマト, ねぎなどの野菜類が, 特産品として生産されている。また, 水産業では, 当管内の生産量が県全体の5割近くを占め, 広島かきの養殖やマダイ, タチウオなどの漁獲量が多い。

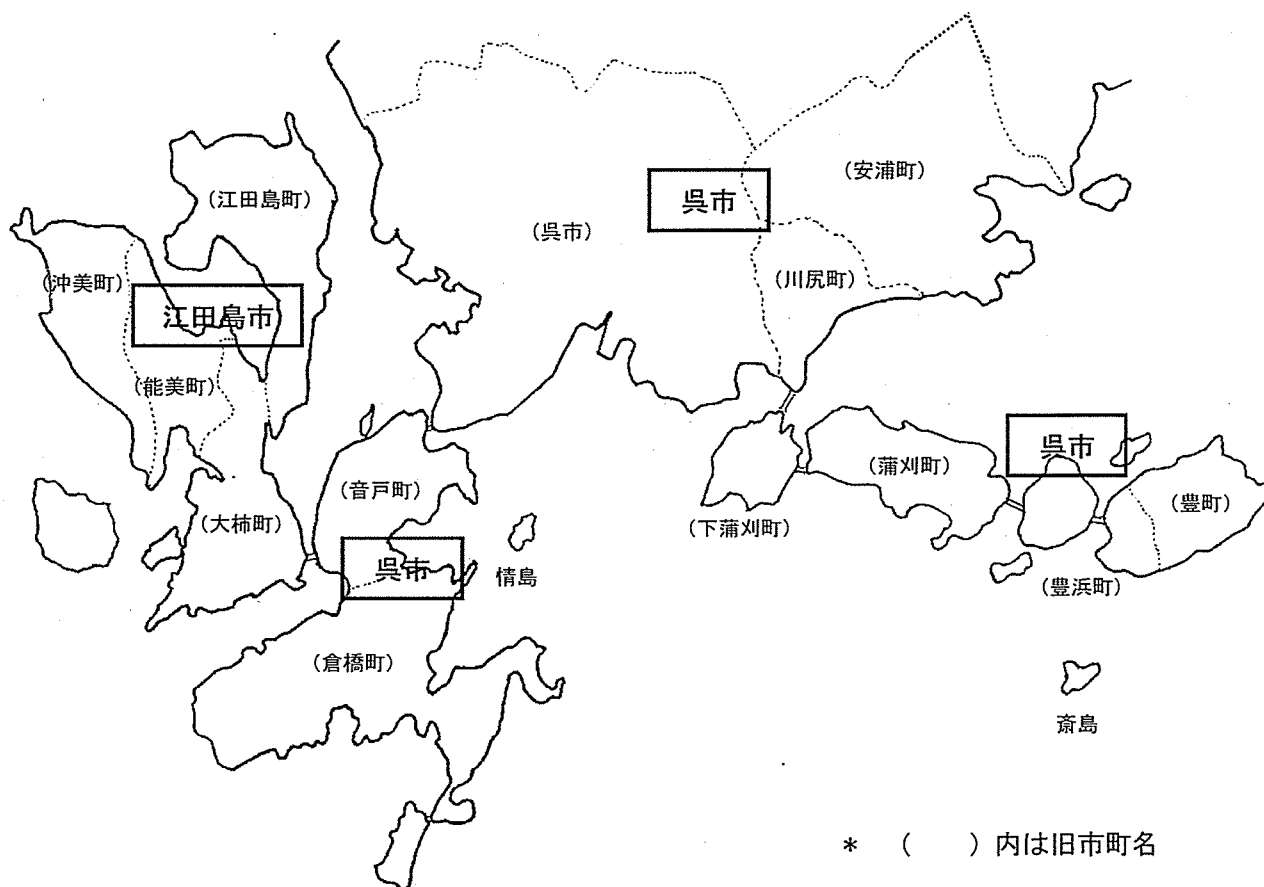
(5) 指定地域の状況

| 区 分 | 過疎地域 | 半島振興 対策地域 | 離島振興 対策地域 |
|------|------|--------------|--------------|
| 呉 市 | △ | △ | △ |
| 江田島市 | ○ | ○ | △ |

※ 「△」印は, 一部指定です。

2 広島県西部厚生環境事務所・西部保健所呉支所

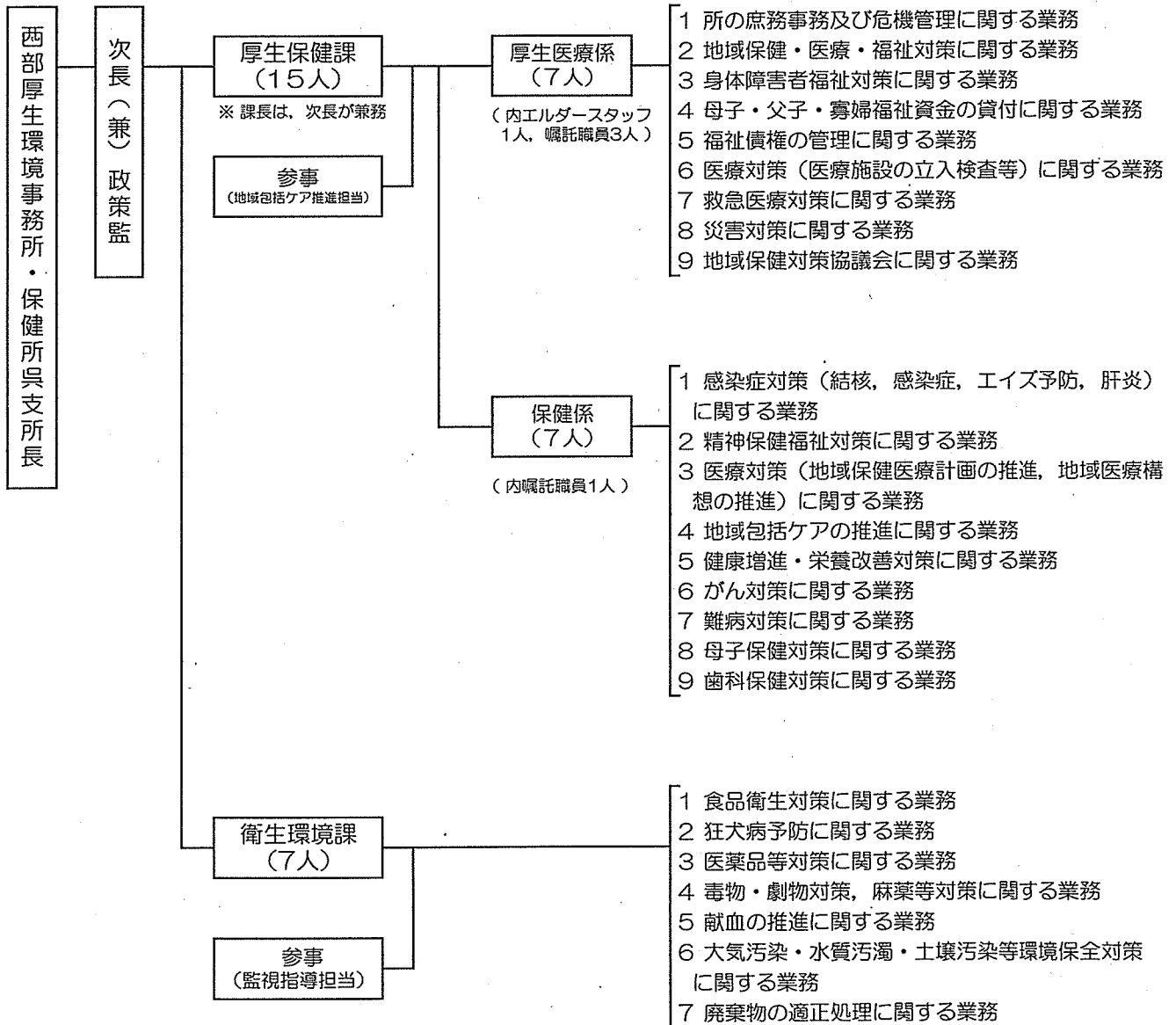
【管内図】



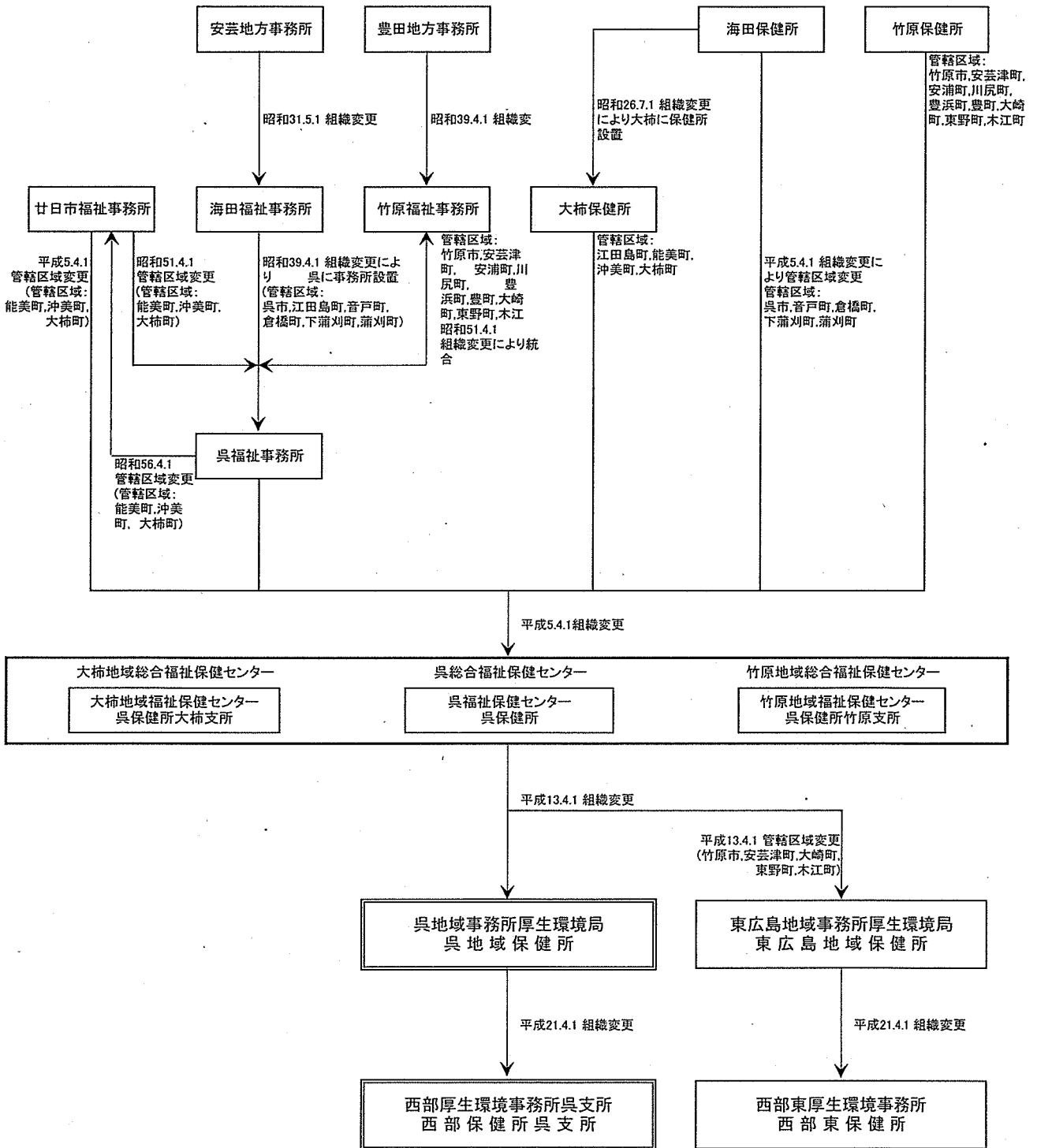
3 行政組織・業務の内容

(1) 組織構成図

(平成29年4月1日現在)



(2) 沿革



4 市町別主要指標

| 区 分 | 総 数 | 呉 市 | 江 田 島 市 | | | | | | |
|---------|------------------|------------------|------------------|--|--|--|--|--|--|
| 面積 (K㎡) | 453.50 | 352.80 | 100.70 | | | | | | |
| 世帯数 | 121,729 | 109,518 | 12,211 | | | | | | |
| 総人口 | 251,735 | 227,891 | 23,844 | | | | | | |
| 0～4歳 | 8,541 (3.4) | 7,932 (3.5) | 609 (2.6) | | | | | | |
| 5～9歳 | 9,526 (3.8) | 8,862 (3.9) | 664 (2.8) | | | | | | |
| 10～14歳 | 9,685 (3.8) | 8,982 (3.9) | 703 (2.9) | | | | | | |
| 15～19歳 | 11,210 (4.5) | 10,408 (4.6) | 802 (3.4) | | | | | | |
| 20～24歳 | 11,550 (4.6) | 10,627 (4.7) | 923 (3.9) | | | | | | |
| 25～29歳 | 10,910 (4.3) | 10,070 (4.4) | 840 (3.5) | | | | | | |
| 30～34歳 | 11,528 (4.6) | 10,511 (4.6) | 1,017 (4.3) | | | | | | |
| 35～39歳 | 13,009 (5.2) | 11,891 (5.2) | 1,118 (4.7) | | | | | | |
| 40～44歳 | 17,011 (6.8) | 15,721 (6.9) | 1,290 (5.4) | | | | | | |
| 45～49歳 | 16,505 (6.6) | 15,241 (6.7) | 1,264 (5.3) | | | | | | |
| 50～54歳 | 13,855 (5.5) | 12,671 (5.6) | 1,184 (5.0) | | | | | | |
| 55～59歳 | 14,103 (5.6) | 12,703 (5.6) | 1,400 (5.9) | | | | | | |
| 60～64歳 | 16,072 (6.4) | 14,288 (6.3) | 1,784 (7.5) | | | | | | |
| 65～69歳 | 23,556 (9.4) | 20,919 (9.2) | 2,637 (11.1) | | | | | | |
| 70～74歳 | 19,202 (7.6) | 17,115 (7.5) | 2,087 (8.8) | | | | | | |
| 75～79歳 | 16,635 (6.6) | 14,784 (6.5) | 1,851 (7.8) | | | | | | |
| 80歳以上 | 28,837 (11.5) | 25,166 (11.0) | 3,671 (15.4) | | | | | | |
| 人口密度 | 555.1 | 645.9 | 236.8 | | | | | | |
| 高齢化率 | 35.0% | 34.2% | 43.0% | | | | | | |

(注1) 面積…「平成28年度全国都道府県市区町村別面積調」〈国土交通省国土地理院〉

(注2) 世帯数, 総人口, 年齢別人口…「住民基本台帳年報」〈総務省〉[平成29年1月1日現在]

(注3) 総人口年齢区分の下段()は構成比(%)を示す。

(注4) 人口密度…総人口/面積

5 常設の相談等の実施計画

健康相談日

(平成29年度)

| 項 目 | 内 容 | 開 催 日 | 受 付 時 間 | 開 催 場 所 | 備 考 |
|--------|-------------|---------------------|-----------------------|-----------|-------------|
| 精神保健福祉 | 精神保健福祉相談 | 毎月第2金曜日 | 13:30～15:00 | 江田島市大柿公民館 | 前日までの予約制 |
| エイズ対策 | HIV抗体検査及び相談 | 毎月第4金曜日 (12月を除く) | 9時～11時 (6月は9時～14時) | 西部保健所呉支所 | 前日までの予約制 |
| 肝炎対策 | 肝炎ウイルス検査 | 毎月第4金曜日 (12月を除く) | 9時～11時 | 西部保健所呉支所 | 第3金曜日までの予約制 |

6 管内の状況 一覧

(平成29年3月31日現在)

| 区 分 | 総 数 | 呉 市 | 江 田 島 市 | | | | | | | | | | | 備 考 |
|---|--------|--------|------------------|--|--|--|--|--|--|--|--|--|--|-------------|
| (※)保 育 所 公 立 | - | | | | | | | | | | | | | |
| (※) 私 立 | - | | | | | | | | | | | | | |
| (※)母 子 生 活 支 援 施 設 | - | | | | | | | | | | | | | |
| (※)児 童 館 | - | | | | | | | | | | | | | |
| (※)児 童 遊 園 | - | | | | | | | | | | | | | |
| (※)障 害 福 祉 サ ー ビ ス 事 業 (日 中 系 施 設 サ ー ビ ス) | - | | | | | | | | | | | | | |
| 老 人 介 護 支 援 セ ン タ ー | 26 | 20 | 6 | | | | | | | | | | | |
| 居 宅 介 護 支 援 事 業 所 | 83 | 74 | 9 | | | | | | | | | | | 平成29年4月1日現在 |
| 居 宅 サ ー ビ ス 事 業 所 | 293 | 260 | 33 | | | | | | | | | | | 平成29年4月1日現在 |
| 病 院 | 30 | 26 | 4 | | | | | | | | | | | |
| 病 院 病 床 数 | 4,620 | 4,280 | 340 | | | | | | | | | | | |
| 一 般 診 療 所 | 258 | 240 | 18 | | | | | | | | | | | |
| 歯 科 診 療 所 | 159 | 148 | 11 | | | | | | | | | | | |
| 助 産 所 | - | - | - | | | | | | | | | | | |
| 施 術 所 | 16 | - | 16 | | | | | | | | | | | |
| 衛 生 検 査 所 | - | - | - | | | | | | | | | | | |
| 給 食 施 設 数 | 14 | - | 14 | | | | | | | | | | | |
| 食 品 関 係 施 設 数 (要 許 可) | 504 | - | 504 | | | | | | | | | | | |
| 食 品 関 係 施 設 数 (不 要 許 可) | 465 | - | 465 | | | | | | | | | | | |
| 食 品 関 係 条 例 対 象 施 設 数 | 199 | - | 199 | | | | | | | | | | | |
| 犬 の 登 録 頭 数 | 1,015 | - | 1,015 | | | | | | | | | | | |
| (※)旅 館 | - | | | | | | | | | | | | | |
| (※)公 衆 浴 場 | - | | | | | | | | | | | | | |
| (※)興 行 場 | - | | | | | | | | | | | | | |
| (※)理 容 所 | - | | | | | | | | | | | | | |
| (※)美 容 所 | - | | | | | | | | | | | | | |
| (※)ク リ ー ニ ン グ 所 | - | | | | | | | | | | | | | |
| (※)水 道 用 水 供 給 水 道 | - | | | | | | | | | | | | | |
| (※)上 水 道 | - | | | | | | | | | | | | | |
| (※)簡 易 水 道 | - | | | | | | | | | | | | | |
| (※)専 用 水 道 | - | | | | | | | | | | | | | |
| 薬 局 (既 存 薬 局 を 含 む。) | 12 | - | 12 | | | | | | | | | | | |
| 店 舗 販 売 業 | 9 | - | 9 | | | | | | | | | | | |
| 卸 売 販 売 業 | 0 | - | 0 | | | | | | | | | | | |
| 既 存 薬 種 商 等 | 0 | - | 0 | | | | | | | | | | | |

| | | | | | | | | | | | | | | | | | | | | |
|---------------------------|-----|-----|-----|--|--|--|--|--|--|--|--|--|--|--|--|--|--|--|--|--|
| 助産所 | - | - | - | | | | | | | | | | | | | | | | | |
| 特例販売業 | 7 | - | 7 | | | | | | | | | | | | | | | | | |
| 高度管理医療機器等の販売業・貸与業 | 6 | - | 6 | | | | | | | | | | | | | | | | | |
| 管理医療機器販売業・貸与業 | 117 | - | 117 | | | | | | | | | | | | | | | | | |
| 麻薬取扱者 | 320 | 298 | 22 | | | | | | | | | | | | | | | | | |
| (※)温泉利用施設 | - | - | - | | | | | | | | | | | | | | | | | |
| ばい煙発生施設 | 66 | - | 66 | | | | | | | | | | | | | | | | | |
| ばい煙関係特定施設 | 0 | - | 0 | | | | | | | | | | | | | | | | | |
| 揮発性有機化合物排出施設 | 0 | - | 0 | | | | | | | | | | | | | | | | | |
| 一般粉じん発生施設 | 50 | - | 50 | | | | | | | | | | | | | | | | | |
| 特定粉じん発生施設 | 0 | - | 0 | | | | | | | | | | | | | | | | | |
| 粉じん関係特定施設 | 34 | - | 34 | | | | | | | | | | | | | | | | | |
| ダイオキシン関係特定施設 | 3 | - | 3 | | | | | | | | | | | | | | | | | |
| 水質汚濁関係特定事業場 | 114 | - | 114 | | | | | | | | | | | | | | | | | |
| 第一種フロン類充填回収業者(事業者数) | 16 | 16 | - | | | | | | | | | | | | | | | | | |
| 汚水等関係特定事業場 | 10 | - | 10 | | | | | | | | | | | | | | | | | |
| 汚染土壌処理業 | 0 | - | 0 | | | | | | | | | | | | | | | | | |
| (※)ごみ処理施設焼却施設 | - | - | - | | | | | | | | | | | | | | | | | |
| (※) R D F 施設 | - | - | - | | | | | | | | | | | | | | | | | |
| (※) 資源化施設 (RDF施設を除く) | - | - | - | | | | | | | | | | | | | | | | | |
| (※)一般廃棄物最終処分場 | - | - | - | | | | | | | | | | | | | | | | | |
| (※)し尿処理施設 | - | - | - | | | | | | | | | | | | | | | | | |
| 産業廃棄物収集運搬業 | 31 | - | 31 | | | | | | | | | | | | | | | | | |
| 産業廃棄物処理業者 | 9 | - | 9 | | | | | | | | | | | | | | | | | |
| うち優良認定 | | - | - | | | | | | | | | | | | | | | | | |
| 中間処理施設 | 11 | - | 11 | | | | | | | | | | | | | | | | | |
| 最終処分場 | 4 | - | 4 | | | | | | | | | | | | | | | | | |
| P C B 廃棄物保管事業所 | 22 | - | 22 | | | | | | | | | | | | | | | | | |
| 産業廃棄物事業場外保管届 | 0 | - | 0 | | | | | | | | | | | | | | | | | |
| 産業廃棄物多量排出事業者 処理計画策定事業所 | 8 | - | 8 | | | | | | | | | | | | | | | | | |
| 自動車リサイクル引取業者 | 12 | - | 12 | | | | | | | | | | | | | | | | | |
| フロン類 回収業者 | 1 | - | 1 | | | | | | | | | | | | | | | | | |
| 解体業者 | 0 | - | 0 | | | | | | | | | | | | | | | | | |
| 破砕業者 | 0 | - | 0 | | | | | | | | | | | | | | | | | |

(注1) 備考欄は、区分ごとの数値の時期及び出典等を記載している。

(注2) 一般販売業は、卸売一般販売業を除く。

(注3) (※)は権限移譲により事務を所管していない場合は、掲載しない。

[第2部] 主要事業の概要

1 地域保健福祉対策

(1) 保健・医療・福祉対策

呉地域保健対策協議会において、地域の保健・医療・福祉の現状、課題、施策等について、行政・保健・医療・福祉関係者が一体となって協議、調査、研究を進め、相互の共通理解・連携の強化を図るとともに、必要な事業を実施し、当地域の保健・医療・福祉活動の充実に努める。

(2) 人材の確保及び育成・資質の向上

保健師、管理栄養士等の人材の確保及び育成のため、実習する学生を受け入れ、指導等を行う。

2 がん対策

「がん対策日本一」の実現に向け、がんによる死亡率の低下に直結する、禁煙や受動喫煙防止の取り組みを推進する。平成27年3月制定の「広島県がん対策推進条例」に基づき、受動喫煙防止対策の普及啓発や飲食店等における禁煙・分煙等の表示の義務化の推進に努める。また、がん検診の受診率向上に向けた普及啓発等にも取り組んでいく。

3 身体障害者福祉対策

ろうあ者専門相談員を設置し、ろうあ者の相談に応じている。

4 母子・父子・寡婦福祉対策

母子・父子家庭及び寡婦の経済的な自立の助成と、生活意欲の助長を図るため、福祉資金の貸付けを行っている。

呉支所の平成28年度の貸付件数・金額は、母子福祉資金 5件2,274千円、父子福祉資金 1件216千円、寡婦福祉資金の申請は無く、合計6件2,490円の貸付けを行った。

父子福祉資金は、平成26年10月から制度が創設され、貸付実績は平成27年4月から発生している。

【母子・父子・寡婦福祉資金の貸付実績】

(単位:件,千円)

| 区分 | 平成28年度 | 平成27年度 | 平成26年度 |
|------|--------|--------|--------|
| 貸付件数 | 6 | 130 | 166 |
| 貸付金額 | 2,490 | 69,541 | 89,209 |

※呉市の中核市移行により、平成28年度から呉市の居住者は呉市に申請。

5 医療対策

(1) 次期呉地域保健医療計画の検討

現行の呉地域保健医療計画に掲げた「5疾病・5事業及び在宅医療」や、地域で特に対策が必要とされる保健医療の提供体制について、国の指針及び県の検討状況を踏まえ、呉地域対策協議会の専門委員会等において、次期地域保健医療計画(素案)を作成する。

(2) 地域医療構想の推進

平成28年3月に策定された広島県地域医療構想について、地域の関係者からなる協議の場である呉地域医療構想調整会議及び病床を有する医療機関で構成する病床部会を開催し、構想を推進する。

(3) 医療施設対策

医療施設における適正な医療を確保するため、病院及び診療所を対象に医療法第25条による立入検査を実施し、医療従事者の確保、構造設備及び管理体制等について指導を行う。

【医療施設立入検査の実施状況】

(単位:施設)

| 区 分 | 平成 28 年度 | 平成 27 年度 | 平成 26 年度 |
|----------|-----------|-----------|----------|
| 病 院 | 4 | 4 | 4 |
| 有床診療所 | - | - | 3 |
| 人工透析実施施設 | 1 | - | 1 |
| 無床診療所 | 2(内, 歯科1) | 5(内, 歯科2) | 2 |
| 計 | 7 | 9 | 10 |

(4) 救急医療対策

ア 救急医療の連携強化等

救急医療機関、消防、行政などの連携強化等を図るため、呉地域保健対策協議会の救急医療専門委員会において、救急医療体制の現状を把握するとともに改善策等を協議する。

イ 初期救急医療体制

比較的症状の軽い患者で外来診療によって対応する医療については、次表のとおり、「休日夜間急患センター」「小児初期救急センター」「在宅当番医制」「口腔保健センター」によって実施されている。

【図表 呉圏域における初期救急医療体制】

| 区 分 | 夜 間 | 休日・祝日の昼間 |
|---------|--|---|
| 内科・小児科等 | ○呉市医師会内科夜間救急センター (平日のみ) 19:30~23:00 ○呉市医師会小児夜間救急センター (毎日) 19:00~23:00 | ○呉市医師会休日急患センター 内科・小児科・外科 9:00~18:00 ○在宅当番医 (呉市医師会, 安芸地区医師会, 佐伯地区医師会) |
| 歯科 | — | ○呉市歯科医師会呉口腔保健センター 9:00~15:00 |

ウ 二次救急医療体制

入院治療を必要とする重症患者に対応する医療機関として、「病院群輪番制」を基本に、救急告示医療機関も含め、体制が確保されている。

○ 病院群輪番制病院として、3病院(中国労災病院, 呉共済病院, 済生会呉病院)が整備されている。この3病院と呉医療センターを加えた4病院が、毎月、「二次救急医療体制(診療科目別)」を組むことにより、協力・連携して救急医療を行っている。

なお、小児科及び産婦人科については、周産期母子医療センターである呉医療センターと中国労災病院が、1日ごとの輪番で対応している。

○ 救急告示医療機関として、9病院・1診療所が救急搬送患者を受け入れている。

エ 三次救急医療体制

二次救急医療機関では対応に困難な複数の診療科領域にわたる重篤な救急患者に対応する医療機関は、呉医療センターに救命救急センターが整備されている。また、中国労災病院, 呉共

済病院においても三次救急が必要な患者の受入が行われている。平成 25 年 5 月から広島県ドクターヘリが運航を開始し、病院への搬送時間の短縮が図られ、特に島嶼部における効果は大きく、管内においても有効に活用されている。

【広島県ドクターヘリの利用実績】(出動件数) (単位:件)

| 区分 | 平成 28 年度 | 平成 27 年度 | 平成 26 年度 |
|------|----------|----------|----------|
| 江田島市 | 40 | 37 | 46 |
| 呉市 | 20 | 20 | 26 |

※江田島市は平成 26 年 10 月にドクターヘリ簡易ヘリポート10か所を整備

6 地域支援対策（地域・包括ケアの推進）

県では高齢者が住み慣れた地域で安心して暮らし続けることができるよう、医療、介護、予防、住まい、生活支援サービスを切れ目なく提供する「地域包括ケアシステム」を平成29年度までに125の日常生活圏域ごとに構築することを目標としている。

市町が取り組む「地域包括ケアシステムの構築」の円滑な推進に当たって、広島県地域包括ケア・高齢者支援課、広島県地域包括ケア推進センターとともに、呉市・江田島市への支援、助言を行う。

また、在宅医療・介護連携推進事業の円滑な実施について、広域的な対応を呉地域保健対策協議会の専門委員会にて協議・検討し、高齢者プラン(圏域版)(素案)を作成する。

7 災害対策

広島県地域防災計画に基づき、災害対策配備計画を策定し、防災体制を整備する。

また災害が発生した場合は、被害状況を調査の上、健康福祉総務課と必要に応じて関係課へ報告する。さらに災害救助法が適用された場合は、市が受託している災害救助活動及び防疫活動に対し技術的な助言等を行う。

8 健康増進・栄養改善対策等

(1) 生活習慣病予防対策

呉地域保健対策協議会「健康ひろしま21圏域計画推進会議」において、健康づくり対策として「健康ひろしま21圏域計画」の進捗状況の把握・進行管理と評価を行うとともに、圏域独自の重点課題の1つである「糖尿病、高血圧性疾患、COPDなどの生活習慣病予防対策」をより重点的かつ専門的に協議するための「地域職域連携推進部会」を設置し、検討する。

(2) 給食施設指導

給食施設における栄養管理の充実及び食育を図るため、個別巡回指導及び研修会等の集団指導を実施する。

(3) 栄養成分表示、誇大表示に関する指導

食品製造者・販売者等に対し、栄養成分表示・誇大表示等が適正に実施されるよう相談・指導を行う。また、食品表示法、景品表示等を管轄する関係部署と連携し、量販店等の一斉監視を行う。

(4) 専門的栄養指導

アレルギー疾患・難病、小児療育等の保健指導と連携を図り、専門的栄養指導を実施する。

(5) 石綿（アスベスト）健康被害対策

石綿（アスベスト）健康被害に関する相談については、必要に応じて専門相談機関や医療・検査機関の紹介等を行う。また、労働災害補償等の対象とならない健康被害者に対する救済給付の申請受付を引き続き実施する。

(6) 光化学スモッグ（オキシダント）による健康被害対策

光化学スモッグに係る健康被害発生時における健康被害状況の把握、応急処置等を適切に講じる。また、必要に応じて近隣の市町と連携し、初期に迅速かつ適切な措置を講じるよう市及び地区医師会等の協力を得るとともに、救護体制を整える。

なお、重症患者の発生及び集団発生した場合には、速やかに光化学スモッグ保健活動班を編成し、現地調査及び被害者に対する保健指導を行う。

(7) 健康生活応援店推進事業

施設内禁煙、ヘルシーメニューの提供等により県民の健康づくりの実践の支援等を行う店舗を「健康生活応援店」として認証し、県民への周知に努め健康定期な生活の推進と健康に配慮した環境整備を図る。

(8) 食育推進事業

食育の推進に関する情報交換や市の食育推進計画を支援するため、「食育推進圏域連絡会議」を開催し、関係機関との連携体制を構築する。

また、広島県食育推進計画（第2次）では、食育の推進に関する普及啓発を図るため、10月19日を「広島食育の日」、毎月19日を「家庭で食育を考える日」としており、のぼりの掲示及び食に関するチラシの配布し、普及啓発を行う。

9 感染症対策

(1) 感染症対策

「感染症の予防及び感染症の患者に対する医療に関する法律」（以下「感染症法」という。）等に基づき患者等の人権に配慮し、関係機関と連携し迅速かつ的確な、感染の拡大防止及び感染予防に努める。

また、感染症発生動向調査によるインフルエンザ等感染症患者の発生状況の把握、関係機関への情報の還元、机上演習等を行い、初動体制を始めとした防疫体制の充実を図る。

(2) 結核対策

「感染症法」に基づき患者管理の徹底及び接触者への健康診断を行うとともに、医療機関との連携を強化し、結核患者に対する適正な医療の確保を図り、結核のまん延を防止する。

結核対策特別促進事業では、結核の定期健康診断等の着実な実施を図るため、地域住民に対する講演会及び健康教育等により、結核予防思想の普及啓発、直接服薬確認療法（DOTS）の推進などを行い、地域の実情に応じた結核対策を推進する。

【江田島市結核新登録患者数の状況】

（単位：人）

| 区分 | 平成28年度 | 平成27年度 | 平成26年 |
|-------------|--------|--------|-------|
| 新登録患者数 | 1 | 4 | 4 |
| り患率(人口10万対) | 4.1 | 16.4 | 16.0 |

(3) エイズ予防対策

患者・感染者等へのプライバシーに配慮した相談や検査等の事業を実施するとともに、キャンペーン等によりエイズに関する理解を深めるための普及啓発を実施する。

(4) 肝炎対策

肝炎ウイルス持続感染者を早期に発見し、早期に適切な治療に結びつくよう、肝炎ウイルス検査を実施し、陽性者については、市と連携して保健指導を行う。

また、ウイルス肝炎治療費の助成への相談・申請受付を行い、肝炎治療についての不安の軽減に努める。

【管内(呉市及び江田島市)肝炎治療受給者証申請状況】 (単位:件)

| 区分 | 平成 28 年度 | 平成 27 年度 | 平成 26 年度 |
|-----|----------|----------|----------|
| 申請数 | 338 | 572 | 490 |
| 交付数 | 338 | 571 | 481 |

※管外の申請件数は除く

10 歯科保健対策

住民に対して県が実施する歯と口の健康週間や、はつらつ家族表彰等を通じて歯科保健の普及啓発を行う。

また、市が実施する歯科保健事業を支援するとともに、歯科衛生連絡協議会等関係機関と連携して、地域における歯科保健活動の充実に努める。

11 精神保健福祉対策

「精神保健及び精神障害者福祉に関する法律」の改正に伴い、入院医療中心から地域におけるケアを中心とする体制の推進が図られている。市における精神障害者の自立と社会参加に向けた事業と連携を図り、精神障害者に対する人権に配慮した適切な医療等を確保するために、事業を実施する。

(1) 医療対策

入院又は在宅の精神障害者について、精神保健及び精神障害者福祉に関する法律に基づく入院措置や、精神科病院の実地指導、入院者の病状審査及び入院状況調査を行う。

(2) 精神保健対策の推進

ア 精神保健福祉相談及び訪問指導事業

精神科医師による専門相談、同行訪問及び保健師による家庭訪問、面接・電話相談等を実施する。また、近年増加しているひきこもりに関する相談・家庭訪問等も併せて実施する。

【相談指導実施状況】 (単位:人)

| 区分 | 平成 28 年度 | 平成 27 年度 | 平成 26 年度 |
|-----|----------|----------|----------|
| 実人員 | 41 | 37 | 28 |
| 延人員 | 78 | 72 | 62 |

イ 精神保健福祉緊急対応に係る地域連絡会議・検討会

精神障害者の医療及び保護を行うための緊急対応等について、関係者が共通認識を持ち、適切に対処するため、関係機関による連絡会議・検討会を開催する。

ウ 自殺予防対策推進事業

様々な問題が複雑に関係している自殺やうつ病等について、正しい知識の普及を図り、こころの健康づくりに努めるとともに、ゲートキーパーとしての役割を担う地区組織等を対象に研修会を開催し、関係機関の連携による自殺予防対策を推進する。

エ 関係機関との連携

精神障害者の地域生活を推進するため、地域の保健・医療・福祉の関係者が連携し、精神障害者の支援システムや事例等の検討を行い、円滑に支援する。

(3) 心神喪失者等医療観察法に基づく社会復帰への支援

心神喪失等の状態で、重大な行為を行った精神障害者の社会復帰に向けて、保護観察所の依頼に基づき、関係機関と連携を図りながら処遇の検討をする。

1.2 難病対策等

原因不明で治療法が確立していない疾患であり、その治療が長期にわたる指定難病及び小児慢性特定疾病については、患者及びその家族の負担の軽減を図るため、医療費の公費負担を行う。

併せて、難病相談、訪問指導等により、患者及び家族の不安を解消するとともに、関係機関と連携を図り、在宅ケアを推進する。

(1) 指定難病患者及び小児慢性特定疾病の医療費助成事業

難病のうち、治療が極めて困難であり、医療費も高額である厚生労働大臣が定める指定難病（330疾病）に罹患した患者及び病気を放置することが児童の健全な育成を阻害することとなる小児慢性特定疾病（722疾病）に罹患した患者に対し、医療費を公費負担することにより、患者及びその家族の負担の軽減を図る。

【江田島市特定疾患及び小児慢性特定疾患治療研究事業の承認件数】（単位：件）

| 区分 | 平成 28 年度 | 平成 27 年度 | 平成 26 年度 |
|----------------|----------|----------|----------|
| 特定疾患治療研究事業 | 205 | 214 | 209 |
| 小児慢性特定疾患治療研究事業 | 16 | 12 | 15 |

(2) 難病相談事業

患者及びその家族の不安の解消や負担の軽減を図るため、保健・医療・福祉等に係る相談会、交流会を開催し、患者及びその家族を支援する。

(3) 重症難病患者地域支援事業

在宅の重症難病患者に対し、各種サービスの効果的な提供を行うため、市保健師、ホームヘルパー等の関係者と連携を図り、訪問指導等により安定した療養生活の確保を図る。

1.3 母子保健対策

子どもの心身の健やかな成長を図るため、技術的・専門的・広域的な事業として、長期療養児の療育相談指導等専門的母子保健サービスを実施するとともに、一次的保健サービスを実施する市の支援に努める。

(1) 心身障害児支援

疾病等により長期に療養を必要とする児童及び専門的な経過観察の必要がある児童に対し、関係機関と連携を図り、健やかな発育のために相談、または訪問等で状況に応じた支援を行う。

(2) 不妊治療支援事業

不妊に悩む夫婦等に不妊専門相談センターを紹介するとともに、不妊治療の経済的負担を軽減するため、医療保険が適用されず、高額な医療費がかかる配偶者間の不妊治療に要する費用の一部を助成する。

【不妊治療支援事業申請状況】

(単位:件)

| 区分 | 平成28年度 | 平成27年度 | 平成26年度 |
|-----|--------|--------|--------|
| 実件数 | 15 | 154 | 140 |
| 延件数 | 26 | 280 | 264 |

※呉市の中核市移行により、平成28年度から呉市の居住者は呉市に申請。

(3) 不妊検査費助成事業

不妊を心配する夫婦が希望する妊娠・出産を実現するためには、早期に適切な治療を開始することが重要であるため、夫婦で不妊検査・一般不妊治療を受けた場合の費用の一部を助成することにより、早い段階から、不妊症の原因を検査し、その結果に応じて適切な治療を始めることを促し、もって子どもを産み育てやすい環境づくりの推進を図る。(平成27年度創設。)

【不妊検査費助成件数】

(単位:件)

| 区分 | 平成28年度 | 平成27年度 |
|------|--------|--------|
| 助成件数 | 37 | 37 |

1.4 食品衛生対策

県が策定した「食品の安全に関する基本方針及び推進プラン(平成27年度～平成31年度)」に沿って、関係機関と連携を図りながら、食品の製造、加工、流通、販売の各段階における安全、安心を確保する対策に取り組む。

食品営業施設や集団給食施設の自主衛生管理体制の確立に向け、衛生講習会の実施、食中毒関係情報の周知など情報提供や技術的支援、助言等を行う。

また、江田島市食品衛生協会と連携し、食品衛生指導員による巡回指導等食品業界の自主管理活動を支援する。併せて、消費者に対し、食品の安全・安心に関する正しい知識の普及・啓発に努める。

管内では、生かきの生産が盛んであるため、10月～翌年3月のシーズン中は、かき作業場の重点的な立入検査・収去検査を実施し、かきによる衛生上の危害の未然防止を図る。

(1) 監視指導

広島県食品衛生監視指導計画に基づいて、食品関係施設の監視指導を充実・強化するとともに、収去検査を実施し、食品による事故の未然防止、不良食品の排除等を行う。

【食品衛生監視指導実績】

(単位:件)

| 区分 | 食品関係施設数 | | 監視指導件数 | |
|--------|----------|-----------|----------|-----------|
| | 許可を要する施設 | 許可を要しない施設 | 許可を要する施設 | 許可を要しない施設 |
| 平成28年度 | 504 | 465 | 490 | 988 |
| 平成27年度 | 483 | 443 | 650 | 1,062 |
| 平成26年度 | 495 | 462 | 554 | 1,000 |

(2) 食中毒予防対策

広島県食中毒予防月間(7月～8月)中に広報活動や衛生講習会等を実施し、食中毒発生の防止に努める。

15 生活衛生対策

管内において狂犬病が発生した際の迅速かつ的確な対応を確保するため、江田島市及び安芸郡4町の狂犬病予防担当課並びに県獣医師会安芸支部が開催する連絡会議に広島支所と共に出席し、広島県狂犬病対応マニュアルに基づく対応について確認を行うとともに、狂犬病予防における最新の知見について情報提供を行う。

16 薬事対策

(1) 医薬品等対策

医薬品、医薬部外品、化粧品及び医療機器の品質、有効性及び安全性を確保するため、薬局・店舗販売業等に立入検査を実施し、医薬品等の管理状況等について法令の遵守状況の監視指導を行う。また、医薬品の収去検査を実施し、不良医薬品等を排除する。

いわゆる「健康食品」による健康被害の発生を未然に防止するため、販売店における販売方法、広告及び表示等について、監視指導を実施する。

医薬品のより良い使用の推進のため、薬局に対し「薬局業務運営ガイドライン」の遵守及び患者への医薬品情報の提供の励行を指導する。

【医薬品関係立入検査実績】

(単位:件)

| 区 分 | 平成 28 年度 | 平成 27 年度 | 平成 26 年度 |
|--------|----------|----------|----------|
| 許可施設数 | 36 | 35 | 36 |
| 立入検査件数 | 21 | 32 | 41 |

(2) 毒物・劇物対策

毒物・劇物による危害の発生を未然に防止するため、毒物劇物営業施設及び毒物劇物を業務上取り扱う場所に立入検査を実施し、毒物劇物の保管管理等について法令の遵守状況の監視指導を行う。

【毒物劇物関係立入検査実績】

(単位:件)

| 区 分 | 平成 28 年度 | 平成 27 年度 | 平成 26 年度 |
|--------|----------|----------|----------|
| 登録施設数 | 23 | 23 | 24 |
| 立入検査件数 | 21 | 33 | 34 |

(3) 麻薬・向精神薬・覚せい剤・大麻・けし対策

ア 立入検査等

医療機関及び薬局等に立入検査を実施し、麻薬・向精神薬の保管、管理、記録等について、法令の遵守状況の監視指導を行う。

また、薬物乱用防止対策として、広島県薬物乱用防止指導員呉地区協議会、警察、海上保安部及び税関支署等と共同で街頭キャンペーンを実施し、あわせて薬物乱用防止講習会等を通じて、住民への啓発に努める。

【麻薬関係立入検査実績】

(単位:件)

| 区 分 | 平成 28 年 | 平成 27 年 | 平成 26 年 |
|---------|---------|---------|---------|
| 麻薬取扱施設数 | 323 | 333 | 328 |
| 立入検査件数 | 41 | 74 | 48 |

イ 大麻・けし対策

「自生けし撲滅運動(4～6月)」及び「不正大麻・けし撲滅運動(5月, 6月)」に合わせ、管内を巡回して自生・不正けしを除去するとともに、ポスター・市広報誌等を活用して、住民への啓発に努める。

【自生けしの除去状況】

(単位:件)

| 区分 | 平成 28 年度 | 平成 27 年度 | 平成 26 年度 |
|------|----------|----------|----------|
| 除去件数 | 4,963 | 15,486 | 12,355 |

(4) 献血の推進

管内の献血推進協議会及び事業所等に対して、400ml献血及び成分献血への積極的な参加を呼びかけるとともに、ポスター等を活用して住民への献血思想の普及に努める。

【江田島市の献血状況】

(単位:人)

| 区分 | 平成 28 年度 | 平成 27 年度 | 平成 26 年度 |
|------|----------|----------|----------|
| 献血者数 | 1,018 | 932 | 744 |

1.7 環境保全対策

(1) 大気汚染防止対策

大気汚染の主な原因は、工場・事業場から排出されるばい煙や粉じんに加えて、自動車からの排出ガスである。

大気汚染防止法及び県条例の規制対象の工場・事業場に対し、定期的に立入検査を実施する。

【大気汚染関係立入検査等実績】

(単位:件)

| 区分 | 大気汚染防止法・県条例対象 | | 立入検査 | |
|----------|---------------|-----|---------|-----|
| | 工場・事業場数 | 施設数 | 工場・事業場数 | 施設数 |
| 平成 28 年度 | 44 | 150 | 21 | 165 |
| 平成 27 年度 | 43 | 148 | 24 | 127 |
| 平成 26 年度 | 43 | 140 | 24 | 189 |

また、大気汚染緊急時の措置として、硫黄酸化物、オキシダント等の濃度が基準を超えたときは、情報、注意報、または警報を発令し、主要7工場・事業場に対し、ばい煙排出量等の削減要請を行うこととしている。

【光化学オキシダントに係る緊急時発令状況】

(単位:件)

| 区分 | 平成 28 年度 | 平成 27 年度 | 平成 26 年度 |
|-----|----------|----------|----------|
| 呉地区 | 4 | 0 | 1 |
| 広地区 | 4 | 1 | 0 |

(2) フロン対策

「フロン類の使用の合理化及び管理の適正化に関する法律」では、オゾン層破壊及び地球温暖化に深刻な影響をもたらすフロン類の大気中への排出を抑制するため、特定製品からのフロン類の回収等の実施を確保するための措置として、フロン類充填回収業者の登録制度等を定めている。

また、平成27年4月から、特定製品管理者による機器及びフロン類の適切な管理等が義務付けられた。

登録事業所に対し定期的に立入検査を実施するとともに、特定製品管理者に対し管理者としての責務について啓発を行う。

【第一種フロン類回収業者登録数】 (単位:件)

| 区分 | 平成28年度 | 平成27年度 | 平成26年度 |
|--------|--------|--------|--------|
| 登録事業者数 | 16 | 17 | 15 |

(3) 水質汚濁防止対策

河川、海域等公共用水域の水質汚濁の原因は、工場・事業場排水及び家庭排水等である。

水質汚濁防止法、県条例の規制対象となる工場・事業場、瀬戸内海環境保全特別措置法に基づく許可工場・事業場に対し、定期的に立入検査を実施する。

【水質汚濁防止関係立入検査等実績】 (単位:件)

| 区分 | 工場・事業場数 | | 立入検査数 |
|--------|-------------------|---------------------|-------|
| | 水質汚濁防止法・ 県条例対象 | 瀬戸内海環境保全 特別措置法対象 | |
| 平成28年度 | 122 | 2 | 39 |
| 平成27年度 | 121 | 2 | 44 |
| 平成26年度 | 118 | 2 | 54 |

(4) 化学物質対策

ア ダイオキシン対策

ダイオキシン類対策特別措置法に基づく特定施設は、1工場・事業所(3施設)であり、定期的な立入検査を実施する。

イ 化学物質対策

「特定化学物質の環境への排出量の把握等及び管理の改善の促進に関する法律」(「PRTR法」)及び生活環境の保全等に関する条例に基づき、自主管理マニュアルの策定指導等を行う。

ウ 土壌汚染防止対策

土壌汚染対策法の円滑な施行を図るため、許可・届出指導の徹底、区域の指定及び立入検査を行う。

(5) 地球温暖化対策

「広島県地球温暖化対策実行計画」に基づき、省エネルギー・省資源行動、廃棄物の減量化、グリーン購入等の促進に努め、温室効果ガスの排出削減を図る。

(6) 環境教育・学習の推進

県民の環境に対する関心と理解を深めるため、環境学習教材の貸出し等を行う。

18 廃棄物対策

(1) 産業廃棄物対策

産業廃棄物の適正処理、施設の維持管理等の指導として、産業廃棄物処理業者、建設業者、産業廃棄物処理施設等に対し、立入検査するとともに、産業廃棄物の抜き取り検査、及び埋立処分場の放流水の水質検査を実施する。

また、国道487号において、関係機関と合同で産業廃棄物運搬車両検査を行うほか、不法投棄監視のため、船舶によるシーパトロール及びランドパトロールを実施する。

【産業廃棄物関係立入指導等状況】 (単位:件)

| 区 分 | 平成 28 年度 | 平成 27 年度 | 平成 26 年度 |
|--------|----------|----------|----------|
| 総調査検査数 | 82(133) | 67(95) | 62(108) |

* ()内は、延べ検査数

【県外産業廃棄物の県内搬入状況】 (単位:件)

| 区 分 | 平成 28 年度 | 平成 27 年度 | 平成 26 年度 |
|---------|----------|----------|----------|
| 事前協議受付数 | 1 | 1 | 3 |
| 事前協議承認数 | 1 | 1 | 3 |

(2) PCB対策

「ポリ塩化ビフェニル廃棄物の適正な処理の推進に基づく法律」に基づく保管・処分状況の年度報告を受け、確認調査及び処理期限内に処分するよう指導を実施する。

【ポリ塩化ビフェニル廃棄物保管・処分状況報告受付状況】 (単位:件)

| 区 分 | 平成 28 年度 | 平成 27 年度 | 平成 26 年度 |
|--------|----------|----------|----------|
| 保管事業者数 | 22 | 22 | 21 |

(3) 自動車リサイクル対策

「使用済自動車の再資源化等に関する法律」(「自動車リサイクル法」)に基づく登録・許可業者等に対し、立入調査を行う。

【自動車リサイクル法 登録・許可状況(年度末の状況)】 (単位:件)

| 区 分 | 引取業者数 | フロン回収業者数 | 解体業者数 | 破壊業者数 |
|----------|-------|----------|-------|-------|
| 平成 28 年度 | 12 | 1 | 0 | 0 |
| 平成 27 年度 | 12 | 1 | 0 | 0 |
| 平成 26 年度 | 13 | 1 | 1 | 0 |

[第3部] 資 料

地域保健福祉対策

(1) 保健福祉関係学生の実習受入れ状況

(平成28年度)

| 職 種 | 学 生 数 | 延 学 生 数 | 実 習 期 間 | 養 成 施 設 名 |
|-------------|-------|---------|---------|-----------------------|
| 計 | 16 | 63 | 12 | |
| 小 計 | 4 | 15 | 4 | |
| 保 健 師 | 4 | 15 | 4 | 広島文化学園大学 看護学部 看護学科 |
| 小 計 | 12 | 48 | 8 | |
| 管 理 栄 養 士 | 8 | 32 | 4 | 安田女子大学 家政学部 管理栄養学科 |
| | 4 | 16 | 4 | 広島女学院大学 人間生活学部 管理栄養学科 |
| 小 計 | - | - | - | |
| 社 会 福 祉 主 事 | | | | |
| 小 計 | - | - | - | |
| 医 師 | | | | |
| 小 計 | - | - | - | |
| 歯 科 衛 生 士 | | | | |
| 小 計 | - | - | - | |
| 訪 問 介 護 員 | | | | |
| 小 計 | - | - | - | |
| そ の 他 | | | | |

(2) 衛生教育の実施状況

(平成28年度)

| 区 分 | 総 数 | (再掲) | | 感 染 症 | (再掲) | | 精 神 | 難 病 | 母 子 | 成 人 ・ 老 人 | 健 康 増 進 ・ 栄 養 | 歯 科 | 医 事 ・ 薬 事 | 食 品 | 環 境 | そ の 他 | |
|-------|--------|----------------------------|----------------------------|-------------|--------|-------------|--------|--------|--------|-----------------------|---------------------------------|--------|-----------------------|--------|--------|-------------|--|
| | | 地 区 組 織 活 動 | 健 康 危 機 管 理 | | 結 核 | エ イ ズ | | | | | | | | | | | |
| | | | | | | | | | | | | | | | | | |
| 回 数 | 26 | | | 5 | 4 | 0 | 4 | 0 | 0 | | | | | 17 | | | |
| 延 人 員 | 671 | | | 134 | 64 | 0 | 260 | 0 | 0 | | | | | 277 | | | |

注)厚生労働省大臣官房統計情報部作成の地域保健・健康増進事業報告作成要領による。

(3) 市町指導の状況

(平成28年度)

| 区分 | 保健計画 の策定・ 地域診断 (1) | 母子保健 (2) | 健康増進 (3) | 介護予防・ 生活支援 (4) | 歯科保健 (5) | 感染症 (6) | (再掲) | |
|-----------|-----------------------------|-------------|-------------|----------------------|-------------|------------|-----------|------------|
| | | | | | | | 結核 (7) | エイズ (8) |
| 実施回数(01) | | 1 | | | | 0 | 0 | 0 |
| 参加延人員(02) | | (3) | | | | (0) | (0) | (0) |

| 区分 | 精神保健福祉 (9) | 難病 (10) | 介護保険 (11) | 健康危機管理 (12) | その他 (13) | 計 (14) |
|-----------|---------------|------------|--------------|----------------|-------------|-----------|
| 実施回数(01) | 1 | 0 | | | | 2 |
| 参加延人員(02) | (3) | (0) | | | | 6 |

注) 厚生労働省政策統括官(統計・情報政策担当)作成の地域保健・健康増進事業報告作成要領による。

(4) 圏域地域保健対策協議会の状況

(平成28年度末現在)

| | |
|-------|---|
| 名称 | 呉地域保健対策協議会 |
| 設立年月日 | 平成10年1月22日 |
| 構成団体 | 地区医師会, 地区歯科医師会, 地区薬剤師会, 公的病院, 公衆衛生推進協議会, 社会福祉協議会, 民生委員児童委員協議会, 老人クラブ連合会, 地域女性団体連絡協議会, 広島県看護協会, 老人福祉施設連盟 管内2市, 県保健所, 市保健所, 県厚生環境事務所 |
| 会長 | 原 豊 (呉市医師会長) |
| 部会の設置 | (1) 専門委員会 ・企画調整委員会 ・救急医療専門委員会 (2) 小委員会 ・新型インフルエンザ医療体制検討委員会 ・呉地域保健医療計画推進小委員会 ・健康ひろしま21呉圏域計画推進会議 (3) 部会 ・健康ひろしま21呉圏域推進部会 ・救急蘇生推進部会 (4) ワーキンググループ ・地域連携体制調整ワーキンググループ ・ウイルス性肝炎地域連携パスワーキンググループ ・脳卒中クリニカルパス推進ワーキンググループ ・緩和ケア推進ワーキンググループ |
| 総会 | 平成28年6月23日 |
| 理事会 | 平成29年3月13日 |
| 事業 | 事業名 |
| 委託事業 | 地域保健医療推進事業 |
| | うつ病等地域医療連携事業 |
| 補助事業 | 地域保健医療福祉推進事業 |
| | 医療連携体制協議会運営事業 |
| | 健康ひろしま21呉圏域計画推進事業 |
| | 救急蘇生実地研修事業 |
| | 圏域地对協研修会 |
| その他 | |

高齢者福祉対策

(1) 介護保険指定事業所・施設の指定状況(所在地別)

※施設の指定及び指導は西部厚生環境事務所(本所)が所掌している。

(平成29年4月1日現在)

| 区分 | 総数 | 呉市 | 江田島市 | | | | | | | | |
|-----------------|-----|-----|------|---|---|---|---|---|---|---|---|
| 実施事業数合計①～④ | 688 | 610 | 78 | - | - | - | - | - | - | - | - |
| 指定居宅介護支援事業所① | 83 | 74 | 9 | | | | | | | | |
| 指定居宅サービス事業所 | | | | | | | | | | | |
| 小計② | 293 | 260 | 33 | - | - | - | - | - | - | - | - |
| 訪問介護 | 79 | 72 | 7 | | | | | | | | |
| 訪問入浴介護 | 6 | 6 | 0 | | | | | | | | |
| 訪問看護 | 20 | 16 | 4 | | | | | | | | |
| 訪問リハビリテーション | 1 | 1 | 0 | | | | | | | | |
| 居宅療養管理指導 | - | 0 | 0 | | | | | | | | |
| 通所介護 | 42 | 38 | 4 | | | | | | | | |
| 通所リハビリテーション | 28 | 26 | 2 | | | | | | | | |
| 短期入所生活介護 | 51 | 43 | 8 | | | | | | | | |
| 短期入所療養介護 | 24 | 22 | 2 | | | | | | | | |
| 特定施設入居者生活介護 | 9 | 8 | 1 | | | | | | | | |
| 福祉用具貸与 | 15 | 13 | 2 | | | | | | | | |
| 特定福祉用具販売 | 18 | 15 | 3 | | | | | | | | |
| 指定介護予防サービス事業所 | | | | | | | | | | | |
| 小計③ | 304 | 269 | 35 | - | - | - | - | - | - | - | - |
| 介護予防訪問介護 | 79 | 72 | 7 | | | | | | | | |
| 介護予防訪問入浴介護 | 6 | 6 | 0 | | | | | | | | |
| 介護予防訪問看護 | 20 | 16 | 4 | | | | | | | | |
| 介護予防訪問リハビリテーション | 1 | 1 | 0 | | | | | | | | |
| 介護予防居宅療養管理指導 | - | 0 | 0 | | | | | | | | |
| 介護予防通所介護 | 63 | 54 | 9 | | | | | | | | |
| 介護予防通所リハビリテーション | 28 | 26 | 2 | | | | | | | | |
| 介護予防短期入所生活介護 | 44 | 39 | 5 | | | | | | | | |
| 介護予防短期入所療養介護 | 22 | 20 | 2 | | | | | | | | |
| 介護予防特定施設入居者生活介護 | 9 | 8 | 1 | | | | | | | | |
| 介護予防福祉用具貸与 | 14 | 12 | 2 | | | | | | | | |
| 特定介護予防福祉用具販売 | 18 | 15 | 3 | | | | | | | | |
| 介護保険施設 | | | | | | | | | | | |
| 小計④ | 8 | 7 | 1 | - | - | - | - | - | - | - | - |
| 介護療養型医療施設 | 8 | 7 | 1 | | | | | | | | |

(2) 在宅医療推進医の配置状況

市町別・市町別・日常生活圏域別の状況

(平成28年度)

| 区分 | 市町 | 市町別修了者数 | 日常生活圏域 | 日常生活圏域別修了者数 |
|---------|------|------------|--------|-------------|
| 在宅医療推進医 | 呉市 | 22人 | 中央 | 8人 |
| | | | 天応・吉浦 | 1人 |
| | | | 昭和 | 0人 |
| | | | 宮原・警固屋 | 1人 |
| | | | 東部地域 | 5人 |
| | | | 川尻・安浦 | 2人 |
| | | | 安芸灘圏域 | 1人 |
| | | | 音戸・倉橋 | 4人 |
| | 江田島市 | 1人 | 江田島 | 0人 |
| | | | 能美 | 0人 |
| | | | 沖美 | 0人 |
| 2市計 | 23人 | 大柿 | 1人 | |
| | | 8圏域(推進医所在) | 23人 | |

注) 在宅医療推進医等リーダー育成研修を修了した医師

身体障害者等福祉対策

ろうあ者専門相談員の相談指導状況

(平成28年度)

| 区分 | 延 相 談 者 数 | 実 相 談 者 数 | 相 談 指 導 件 数 | 相 談 指 導 内 容 | | | | | | | | | | | | |
|-------|-----------------------|-----------------------|----------------------------|------------------|-----------------------|----------------------------|--------|-----------------------|-----------------------|--|--|-----------------------|------------------|--------|--------|-------------|
| | | | | 家 族 関 係 | 生 活 ・ 生 計 | 職 業 職 場 関 係 | 住 居 | 健 康 ・ 医 療 | 教 育 ・ 育 児 | 障 害 者 福 祉 サ ー ビ ス 等 | 補 装 具 ・ 日 常 生 活 用 具 | 年 金 ・ 保 険 | 各 種 制 度 | 災 害 | その他 | |
| | | | | | | | | | | | | | | | 通 訳 | そ の 他 |
| 総 件 数 | 28 | 16 | 28 | 1 | 1 | 1 | 4 | 1 | | 3 | 7 | 1 | | 4 | 5 | |

児童・母子・父子・寡婦福祉対策

福祉資金の貸付状況

(平成28年度)

| 区 分 | | 江田島市 ※呉市は中核市のため、市が事務を所掌 | | | |
|--------|---------|-------------------------|-----------|-----------|-----------|
| | | 総 数 | (1)母子福祉資金 | (2)父子福祉資金 | (3)寡婦福祉資金 |
| 合 計 | 件数 | 6 | 5 | 1 | - |
| | 貸付額(千円) | (2,490) | (2,274) | (216) | (-) |
| 事業開始資金 | 件数 | - | | | |
| | 貸付額(千円) | (-) | | | |
| 事業継続資金 | 件数 | - | | | |
| | 貸付額(千円) | (-) | | | |
| 修学資金 | 件数 | 5 | 4 | 1 | |
| | 貸付額(千円) | (2,340) | (2,124) | (216) | |
| 技能習得資金 | 件数 | - | | | |
| | 貸付額(千円) | (-) | | | |
| 修業資金 | 件数 | - | | | |
| | 貸付額(千円) | (-) | | | |
| 就職支度資金 | 件数 | - | | | |
| | 貸付額(千円) | (-) | | | |
| 医療介護資金 | 件数 | - | | | |
| | 貸付額(千円) | (-) | | | |
| 生活資金 | 件数 | - | | | |
| | 貸付額(千円) | (-) | | | |
| 住宅資金 | 件数 | - | | | |
| | 貸付額(千円) | (-) | | | |
| 転宅資金 | 件数 | - | | | |
| | 貸付額(千円) | (-) | | | |
| 就学支度資金 | 件数 | 1 | 1 | | |
| | 貸付額(千円) | (150) | (150) | | |
| 結婚資金 | 件数 | - | | | |
| | 貸付額(千円) | (-) | | | |

医療対策

(1) 病院・診療所の状況

(平成29年3月31日現在)

| 区 分 | | 総 数 | 呉 市 | 江 田 島 市 | | | | | |
|-----------|---------|-------|-------|---------|-----|---|---|---|---|
| 病 院 | 施 設 数 | 30 | 26 | 4 | | | | | |
| | 病 床 数 | 小 計 | 4,620 | 4,280 | 340 | - | - | - | - |
| | | 一 般 | 2,383 | 2,383 | - | | | | |
| | | 療 養 | 859 | 650 | 209 | | | | |
| | | 精 神 | 1,332 | 1,201 | 131 | | | | |
| | | 結 核 | 46 | 46 | - | | | | |
| | | 感 染 症 | - | - | - | | | | |
| | 救 急 告 示 | 8 | 7 | 1 | | | | | |
| 一 般 診 療 所 | 施 設 数 | 258 | 240 | 18 | | | | | |
| | 病 床 数 | 一 般 | 231 | 194 | 37 | | | | |
| | | 療 養 | 74 | 64 | 10 | | | | |
| 救 急 告 示 | 1 | 1 | 0 | | | | | | |
| 歯 科 診 療 所 | | 159 | 148 | 11 | | | | | |

(注1) 「救急告示」とは、一定の基準を満たした医療機関の開設者から県知事に、救急医療に関し

(注2) 「療養病床」とは、一般病院及び有床診療所のうち慢性期疾患の患者が長期にわたって入院療養できる病床をいう。

(注3) 病床数は使用許可病床数。

(2) 立入検査及び使用許可件数

(平成28年度)

| 区 分 | 総 数 | 病 院 | 診 療 所 | 歯 科 診 療 所 |
|---------------------------------|-----|-----|-------|-----------|
| 立 入 検 査 延 件 数 | 7 | 4 | 2 | 1 |
| 新 規 開 設 に 伴 う 使 用 許 可 件 数 | 1 | 1 | 0 | 0 |
| 構 造 設 備 の 変 更 に 伴 う 使 用 許 可 件 数 | 4 | 3 | 1 | 0 |

広島県医療安全支援センター《医療相談窓口のご案内》

受付時間：月～金曜日(年末・年始、祝日除く) 13:00～16:00

相談方法：電話、面談

専用電話：082-513-3058

設置場所：〒730-8511 広島市中区基町10-52 県庁本館6階

次の点について、あらかじめご了承ください

①医療内容のトラブルについては、まず当事者間での話し合いが基本となります。

②診療行為の是非や故意・過失の有無の判断はできません。

③病状に応じた適切な医療機関の紹介にはお答えできません。

健康増進・栄養改善対策等

(1) 給食施設等の指導状況

ア 施設数及び指導状況

(平成28年度)

| 区分 | 総数 | 特定給食施設 | | | | その他の給食施設 | | | |
|--------------------|-----|--------------|---------------|------------------|---------------|-----------------------|---------------|----------------------|---------------|
| | | 指定施設① | | 特定給食施設 (①を除く) | | 1回50食以上又は 1日100食以上 | | 1回20食以上又は 1日50食以上 | |
| | | 栄養士の いるもの | 栄養士の いないもの | 栄養士の いるもの | 栄養士の いないもの | 栄養士の いるもの | 栄養士の いないもの | 栄養士の いるもの | 栄養士の いないもの |
| 施設数 A | 14 | 1 | 0 | 9 | 0 | 3 | 0 | 1 | 0 |
| 指導延数 B | 16 | 2 | 0 | 11 | 0 | 3 | 0 | 0 | 0 |
| 1施設当たり指導 回数 B/A | 1.1 | 2.0 | - | 1.2 | - | 1.0 | - | 0.0 | - |

(注)表中の栄養士とは管理栄養士を含む。

イ 施設別指導状況

(平成28年度)

| 区分 | 特定給食施設 | | | | | | | | その他の給食施設 | | | | | | | | 給食施設 に対する 割合 (%) | 栄養士の 給食に 対する 割合 (%) | 栄養士の 施設に 対する 割合 (%) | 総数 | |
|--------------|--------------|-----------------------|---------------|-----------------------|-------------------|-----------------------|---------------|-----------------------|-----------------------|-----------------------|---------------|-----------------------|----------------------|-----------------------|---------------|-----------------------|---------------------------|---------------------------------|---------------------------------|---------|-----------------------|
| | 指定施設 | | | | 指定施設以外の 特定給食施設 | | | | 1回50食以上又は 1日100食以上 | | | | 1回20食以上又は 1日50食以上 | | | | | | | 施設 数 | 延 指 導 件 数 |
| | 栄養士の いるもの | | 栄養士の いないもの | | 栄養士の いるもの | | 栄養士の いないもの | | 栄養士の いるもの | | 栄養士の いないもの | | 栄養士の いるもの | | 栄養士の いないもの | | | | | | |
| | 施設 数 | 延 指 導 件 数 | 施設 数 | 延 指 導 件 数 | 施設 数 | 延 指 導 件 数 | 施設 数 | 延 指 導 件 数 | 施設 数 | 延 指 導 件 数 | 施設 数 | 延 指 導 件 数 | 施設 数 | 延 指 導 件 数 | 施設 数 | 延 指 導 件 数 | | | | | |
| 総数 | 1 | 2 | 0 | 0 | 9 | 11 | 0 | 0 | 3 | 3 | 0 | 0 | 1 | 0 | 0 | 0 | 114.3 | 114.3 | - | 14 | 16 |
| 学校 | | | | | 2 | 0 | | | | | | | | | | | 0.0 | 0.0 | - | 2 | - |
| 病院 | | | | | 3 | 5 | | | 1 | 1 | | | 1 | 0 | | | 120.0 | 120.0 | - | 5 | 6 |
| 介護老人 保健施設 | | | | | 1 | 2 | | | | | | | | | | | 200.0 | 200.0 | - | 1 | 2 |
| 老人福祉 施設 | | | | | 2 | 2 | | | 2 | 2 | | | | | | | 100.0 | 100.0 | - | 4 | 4 |
| 児童福祉 施設 | | | | | 1 | 2 | | | | | | | | | | | 200.0 | 200.0 | - | 1 | 2 |
| 社会福祉 施設 | | | | | | | | | | | | | | | | | - | - | - | - | - |
| 事業所 | | | | | | | | | | | | | | | | | - | - | - | - | - |
| 寄宿舍 | | | | | | | | | | | | | | | | | - | - | - | - | - |
| 矯正施設 | | | | | | | | | | | | | | | | | - | - | - | - | - |
| 自衛隊 | 1 | 2 | | | | | | | | | | | | | | | 200.0 | 200.0 | - | 1 | 2 |
| 一般給食 センター | | | | | | | | | | | | | | | | | - | - | - | - | - |
| その他 | | | | | | | | | | | | | | | | | - | - | - | - | - |

(2) 健康増進法及び食品表示法(保健事項)に基づく食品表示の相談・指導状況
ア 相談状況

(平成28年度)

| 区分 | 業者からの相談事例数 |
|----------------|------------|
| 健康増進法(虚偽・誇大表示) | 2 |
| 食品表示法(保健事項) | 1 |

イ 指導状況(違反事例)

(平成28年度)

| 区分 | 事業者数 | 品目区分 | | | | | | | |
|----------------|------|------|-----|-----|------|-----|-----|-----|--|
| | | 生鮮食品 | | | 加工食品 | | | | |
| | | 農産物 | 畜産物 | 水産物 | 農産物 | 畜産物 | 水産物 | その他 | |
| 健康増進法(虚偽・誇大表示) | 0 | | | | | | | | |
| 食品表示法(保健事項) | 0 | | | | | | | | |

※発見し、他所へ通報したものは含まない。

(3) 健康増進事業実施状況

ア 健康診査

(平成28年度)

| 区分 | | 総数 | 江田島市 | | | | | |
|----------|--------|--------|--------|---|---|---|---|---|
| 人口 | | 24,627 | 24,627 | | | | | |
| 健康診査 | 対象者 | - | | | | | | |
| | 受診者 | - | | | | | | |
| | 受診率(%) | - | - | - | - | - | - | - |
| 肝炎ウイルス検査 | 対象者 | 600 | 600 | | | | | |
| | 受診者 | 94 | 94 | | | | | |
| | 受診率(%) | 15.7 | 15.7 | - | - | - | - | - |

(注1) 人口は、平成29年1月1日現在の住民基本台帳人口である。

(注2) 健康増進事業費補助金の事業実績報告による。

イ 健康診査以外の事業実績(健康教育, 健康相談, 訪問指導, 機能訓練)

(平成28年度)

| 区分 | | 総数 | 江田島市 | | | | | |
|------|--------|------|------|-----|--|--|--|--|
| 健康教育 | 個別 | 参加人員 | - | | | | | |
| | 集団 | 実施回数 | 49 | 49 | | | | |
| | | 参加人員 | 568 | 568 | | | | |
| 健康相談 | 重点 | 実施回数 | - | | | | | |
| | | 参加人員 | - | | | | | |
| | 総合 | 実施回数 | 65 | 65 | | | | |
| | | 参加人員 | 872 | 872 | | | | |
| 訪問指導 | 対象者数 | - | | | | | | |
| | 被指導実人員 | - | | | | | | |
| 機能訓練 | 実施回数 | | - | | | | | |
| | 実施人員 | 実人員 | - | | | | | |
| | | 延人員 | - | | | | | |

(注) 健康増進事業費補助金の事業実績報告による。

(4)健康生活応援店の状況

(平成28年度末現在)

| 区 | 分 | 延認証店舗数 |
|------------|-------------|--------|
| たばこ | 禁煙 | 11 |
| | 分煙 | 1 |
| | 禁煙指 | - |
| | 小計 | 12 |
| 栄養成分表示 | 栄養成分表示 | - |
| | エネルギー表示 | - |
| | 塩分表示 | - |
| | 小計 | - |
| ヘルシーメニュー | やさいたっぷり | 1 |
| | 塩分控えめ | - |
| | オーダーメニュー | - |
| | 小計 | 1 |
| 塩分控えめ推進・応援 | 塩分控えめ推進・応援 | - |
| | 小計 | 1 |
| 食事バランス | 朝食摂取 | - |
| | 食事バランスガイド | - |
| | 小計 | - |
| 運動実践 | 正しい歩き方指導 | - |
| | ウォーキング勸奨・応援 | - |
| | サークル支援 | - |
| | 小計 | - |
| その他 | 健康づくり応援 | 1 |
| 合 | 計 | 14 |
| 実 | 店舗数 | 14 |

(5)食育圏域連絡会議開催状況

(平成28年度)

| | |
|------|---|
| 日時 | 平成28年8月22日(月)10:00~11:30 |
| 場所 | 広島県呉庁舎 |
| 参加人数 | 19 |
| 主な議題 | 1 情報交換・情報提供 (1)食育の取組みについて (2)関係機関、関係団体との連携について 2 その他 |

会議構成機関

| 所属 | 担当課等 | 備考 |
|--------------------|-----------|----|
| 呉市保健所 | 健康増進課 | |
| 呉市 | 農林振興課 | |
| 呉市 | 子育て施設課 | |
| 呉市教育委員会 | 学校安全課 | |
| 江田島市 | 健康推進課 | |
| 江田島市 | 農林水産課 | |
| 江田島市 | 子育て支援センター | |
| 江田島市教育委員会 | 学校教育課 | |
| 国立江田島青少年交流の家 | — | |
| 広島県栄養士会芸予支部 | — | |
| 江田島市地域活動栄養士会 | — | |
| 呉市食生活改善連絡協議会 | — | |
| 江田島市食生活改善推進連絡員協議会 | — | |
| 広島県西部農林水産事務所呉農林事業所 | 農村振興課 | |
| 広島県西部教育事務所 | 教育指導課 | |
| 広島県西部保健所呉支所 | 厚生保健課 | |

感染症対策

(1) 感染症発生状況

(平成28年)

| 区分 | 疾病名 | 件数 | 区分 | 疾病名 | 件数 |
|------------|------------------------|---|----------------------------|------------------------|----|
| 一類 | エボラ出血熱 | | 五類 (全数) | アメーバ赤痢 | |
| | クリミア・コンゴ出血熱 | | | ウイルス性肝炎(E型肝炎及びA型肝炎を除く) | |
| | 痘そう | | | カルバペネム耐性腸内細菌科細菌感染症 | |
| | 南米出血熱 | | | 急性脳炎※6 | |
| | ペスト | | | クリプトスポリジウム症 | |
| | マールブルグ病 | | | クロイツフェルト・ヤコブ病 | |
| | ラッサ熱 | | | 劇症型溶血性レンサ球菌感染症 | |
| | 小計 A | - | 後天性免疫不全症候群 | | |
| 二類 | 急性灰白髄炎 | | ジアルジア症 | | |
| | 結核 | 1 | 侵襲性インフルエンザ菌感染症 | | |
| | ジフテリア | | 侵襲性髄膜炎菌感染症 | | |
| | 重症急性呼吸器症候群※1 | | 侵襲性肺炎球菌感染症 | | |
| | 中東呼吸器症候群※2 | | 水痘(患者が入院を要すると認められるものに限る) | | |
| | 鳥インフルエンザ(H5N1) | | 先天性風しん症候群 | | |
| | 鳥インフルエンザ(H7N9)※3 | | 梅毒 | | |
| | 小計 B | 1 | 播種性クリプトコックス症 | | |
| 三類 | コレラ | | 破傷風 | | |
| | 細菌性赤痢 | | バンコマイシン耐性黄色ブドウ球菌感染症 | | |
| | 腸管出血性大腸菌感染症 | | バンコマイシン耐性腸球菌感染症 | | |
| | 腸チフス | | 風しん | | |
| | パラチフス | | 麻しん | | |
| | 小計 C | - | 薬剤耐性アシネトバクター感染症 | | |
| 四類 | E型肝炎 | | 小計 E | - | |
| | ウエストナイル熱(ウエストナイル脳炎を含む) | | RSウイルス感染症 | 8 | |
| | A型肝炎 | | 咽頭結膜熱 | 9 | |
| | エキノコックス症 | | A群溶血性レンサ球菌咽頭炎 | | |
| | 黄熱 | | 感染性胃腸炎 | 208 | |
| | オウム病 | | 水痘 | 2 | |
| | オムスク出血熱 | | 手足口病 | | |
| | 回帰熱 | | 伝染性紅斑 | 5 | |
| | キャサヌル森林病 | | 突発性発しん | 19 | |
| | Q熱 | | 百日咳 | | |
| | 狂犬病 | | ヘルパンギーナ | 10 | |
| | コクシジオイデス症 | | 流行性耳下腺炎 | 16 | |
| | サル痘 | | インフルエンザ※7 | 251 | |
| | 重症熱性血小板減少症候群※4 | | 急性出血性結膜炎 | | |
| | 腎症候性出血熱 | | 流行性角膜炎 | | |
| | 西部ウマ脳炎 | | 性器クラミジア感染症 | | |
| | ダニ媒介脳炎 | | 性器ヘルペスウイルス感染症 | | |
| | 炭疽 | | 尖圭コンジローマ | | |
| | チクングニア熱 | | 淋菌感染症 | | |
| | つつが虫病 | | 感染性胃腸炎(病原体がロタウイルスであるものに限る) | | |
| | デング熱 | | クラミジア肺炎(オウム病を除く) | | |
| | 東部ウマ脳炎 | | 細菌性髄膜炎※8 | | |
| | 鳥インフルエンザ※5 | | マイコプラズマ肺炎 | | |
| | ニパウイルス感染症 | | 無菌性髄膜炎 | | |
| | 日本紅斑熱 | | ペニシリン耐性肺炎球菌感染症 | | |
| | 日本脳炎 | | メチシリン耐性黄色ブドウ球菌感染症 | | |
| | ハンタウイルス肺症候群 | | 薬剤耐性緑膿菌感染症 | | |
| | Bウイルス病 | | 小計 F | 528 | |
| | 鼻疽 | | 新型インフルエンザ等感染症 | G | |
| | ブルセラ症 | | 指定 | | |
| | ベネズエラウマ脳炎 | | 小計 H | - | |
| | ヘンドラウイルス感染症 | | 新 | I | |
| | 発しんチフス | | 総計 A+B+C+D+E+F+G+H+I | 529 | |
| ポツリヌス症 | | (注1) 一、二、三、四、五類(全数)、指定及び新感染症については、全数報告。 | | | |
| マラリア | | (注2) 五類(定点)感染症については、定点医療機関から報告。 | | | |
| 野兔病 | | | | | |
| ライム病 | | | | | |
| リッサウイルス感染症 | | | | | |
| リフトバレー熱 | | | | | |
| 類鼻疽 | | | | | |
| レジオネラ症 | | | | | |
| レプトスピラ症 | | | | | |
| ロッキー山紅斑熱 | | | | | |
| | 小計 D | - | | | |

※1 病原体がベータコロナウイルス属SARSコロナウイルスであるものに限る

※2 病原体がベータコロナウイルス属MERSコロナウイルスであるものに限る(平成27年1月21日より追加)

※3 平成27年1月21日より追加

※4 病原体がフレボウイルス属SFTSウイルスであるものに限る

※5 H5N1及びH7N9を除く

※6 ウエストナイル脳炎、西部ウマ脳炎、ダニ媒介脳炎、東部ウマ脳炎、日本脳炎、ベネズエラウマ脳炎及びリフトバレー熱を除く

※7 鳥インフルエンザ及び新型インフルエンザ等感染症を除く

※8 インフルエンザ菌、髄膜炎菌、肺炎球菌を原因として同定された場合を除く

(2) 結核の状況

ア 結核患者登録状況

(平成28年12月31日現在)

| 区 分 | | 総 数 | 江 田 島 市 | | | | | | |
|--------------------------|---------------|--------|------------------|---|---|---|---|---|---|
| 管 内 人 口 | | 24,596 | 24,596 | | | | | | |
| 計 | | 12 | 12 | - | - | - | - | - | - |
| 活動性 肺結核 患者数 (A) | 喀 痰 塗 抹 陽 性 者 | 3 | 3 | | | | | | |
| | その他の結核菌陽性者 | 2 | 2 | | | | | | |
| | 菌陰性・その他の者 | 2 | 2 | | | | | | |
| 活動性肺外結核患者数(B) | | 1 | 1 | | | | | | |
| 不活動性結核・その他の者 | | 4 | 4 | | | | | | |
| 有病率(人口10万対) | | 32.5 | 32.5 | - | - | - | - | - | - |

(注1) 結核菌検査結果については登録時の結果を示すもの。

(注2) 人口には外国人を含む。(住民基本台帳の人口に外国人を加えた数)

(注3) 有病率(人口10万対) = $\frac{\text{活動性肺結核患者数(A)} + \text{活動性肺外結核患者数(B)}}{\text{人 口}} \times 100,000$

イ 結核患者新規登録状況

(平成28年)

| 区 分 | | 総 数 | 江 田 島 市 | | | | | | |
|--------------------------|---------------|--------|------------------|---|---|---|---|---|---|
| 管 内 人 口 | | 24,596 | 24,596 | | | | | | |
| 計 (A + B) | | 1 | 1 | - | - | - | - | - | - |
| 活動性 肺結核 患者数 (A) | 喀 痰 塗 抹 陽 性 者 | - | 0 | | | | | | |
| | その他の結核菌陽性者 | - | 0 | | | | | | |
| | 菌陰性・その他の者 | 1 | 1 | | | | | | |
| 活動性肺外結核患者数(B) | | - | 0 | | | | | | |
| り患率(人口10万対) | | 4.1 | 4.1 | - | - | - | - | - | - |
| 潜在性結核感染症 | | 6 | 6 | | | | | | |

(注1) 潜在性結核感染症は総数に含まない。

(注2) り患率(人口10万対) = $\frac{\text{計 (A+B)}}{\text{人 口}} \times 100,000$

ウ 年齢階級別新規登録患者数

(平成28年12月31日現在)

| 区 分 | 総 数 | 江 田 島 市 | | | | | | |
|-------------|----------|------------------|----------|----------|----------|----------|----------|----------|
| 計 | 1 (-) | 1 (-) | - (-) | - (-) | - (-) | - (-) | - (-) | - (-) |
| 0 歳 ~ 4 歳 | - (-) | 0 (0) | | | | | | |
| 5 歳 ~ 9 歳 | - (-) | 0 (0) | | | | | | |
| 10 歳 ~ 14 歳 | - (-) | 0 (0) | | | | | | |
| 15 歳 ~ 19 歳 | - (-) | 0 (0) | | | | | | |
| 20 歳 ~ 29 歳 | - (-) | 0 (0) | | | | | | |
| 30 歳 ~ 39 歳 | 1 (-) | 1 (0) | | | | | | |
| 40 歳 ~ 49 歳 | - (-) | 0 (0) | | | | | | |
| 50 歳 ~ 59 歳 | - (-) | 0 (0) | | | | | | |
| 60 歳 ~ 69 歳 | - (-) | 0 (0) | | | | | | |
| 70 歳 ~ | - (-) | 0 (0) | | | | | | |

(注1) 下段の()は、結核菌喀痰塗抹陽性者再掲である。

(注2) 本表の総数とイ 結核患者新規登録状況の総数は一致する。

エ 結核健康診断の実施状況

① 市町別実施状況

(平成28年度)

| 区 分 | 総 数 | 江 田 島 市 | | | | | | |
|------|--------|------------------|--------|---|---|---|---|---|
| 一般住民 | 対象者数 | 10,217 | 10,217 | | | | | |
| | 受診者数 | 1,303 | 1,303 | | | | | |
| | 受診率(%) | 12.8 | 12.8 | - | - | - | - | - |



(財)結核予防会結核研究所

結核に関する知識や情報を提供しています。

〒204-8533 東京都清瀬市松山3-1-24

電話 0424-93-5711 ファックス 0424-92-4

② 実施主体別実施状況

(平成28年度)

| 実施主体 | 対象者 | 対象者数 | 受診状況 | | 健康診断等の内容 | | | | |
|--------------|-------|--------|--------|-------|----------|-------|-------|-----|------|
| | | | 受診者数 | 受診率 | 間接撮影 | 直接撮影 | ツ反応 | BCG | IGRA |
| 定期 | 計 | 11,847 | 2,891 | 24.4 | 833 | 2,058 | - | - | - |
| | 事業者 | 従業者 | 1,318 | 1,302 | 98.8 | 8 | 1,294 | / | / |
| | 学校長 | 生徒 | 46 | 46 | 100.0 | | 46 | / | / |
| | | 学生 | | | - | | | / | / |
| | 施設長 | 入所者 | 266 | 240 | 90.2 | 5 | 235 | / | / |
| | 市町長 | 一般住民 | 10,217 | 1,303 | 12.8 | 820 | 483 | / | / |
| 知事 (保健所長) | 計 | 21 | 19 | 90.5 | - | 18 | (-) | (-) | 1 |
| | 接触者健診 | 9 | 7 | 77.8 | | 6 | | | 1 |
| | 集団健診 | | | - | | | | | |
| | 管理検診 | 12 | 12 | 100.0 | / | 12 | / | / | / |

- (注1) ()内は、ツ反応(ツベルクリン反応)検査とX線検査を併せて実施した場合の再掲。
- (注2) 事業者欄は、学校(専修学校及び各種学校を含み、幼稚園を除く)、病院、診療所、助産所、介護老人保健施設、社会福祉施設の対象者数(従事者数)又は受診者数を記載。
- (注3) 生徒欄は、高校生の対象者数又は受診者数を記載。学生欄は、大学生等の対象者数又は受診者数を記載。
- (注4) 本欄の市町長が実施主体となって実施する定期健康診断(一般住民)は、①表の各総数と一致すること。
- (注5) 受診者数と健康診断等の計とは一致しない。

オ 市町別家庭訪問指導状況

(平成28年度)

| 区分 | 総数 | 江田島市 | | | | | | |
|------------|------|------|---|---|---|---|---|---|
| 実人員 | 11 | 11 | | | | | | |
| (再掲)新規登録患者 | 1 | 1 | | | | | | |
| 構成比 | 9.1 | 9.1 | - | - | - | - | - | - |
| 延人員 | 49 | 49 | | | | | | |
| (再掲)新規登録患者 | 9 | 9 | | | | | | |
| 構成比 | 18.4 | 18.4 | - | - | - | - | - | - |

(注)(再掲)欄の新規登録患者とは、平成28年度に新規登録された結核患者を家庭訪問指導した場合に計上すること。

※新規登録患者は、潜在性結核患者を除いて記入。

(3) 感染症発生に伴う指導状況

(平成28年度)

| | 計 | 一類 | 二類 | 三類 | 四類 | 五類 | 新型インフルエンザ等感染症 | 指定感染症 | 新感染症 |
|---------|---|----|----|----|----|----|---------------|-------|------|
| 指導件数 | 0 | 0 | 0 | 0 | 0 | 0 | 0 | 0 | 0 |
| うち施設指導分 | 0 | 0 | 0 | 0 | 0 | 0 | 0 | 0 | 0 |

(4) 新型インフルエンザ等対策の連絡会議開催状況

(平成28年度)

| | | | |
|------|---|--|--|
| 日時 | 平成29年1月24日 19:00～20:30 | | |
| 場所 | 広島県呉庁舎 第二庁舎11階大会議室 | | |
| 参加人数 | 63人 | | |
| 主な議題 | ・新型インフルエンザ等に関する医療体制について ・DVD視聴 「新型インフルエンザ等患者受入実地訓練」 | | |

会議構成メンバー

| 所属 | 職名 | 備考 |
|---------|-----------|----|
| 呉市医師会 | 会員 | |
| 安芸地区医師会 | 会員 | |
| 佐伯地区医師会 | 会員 | |
| 呉市薬剤師会 | 会員 | |
| 医療関係者 | 病院・診療所職員等 | |
| 呉市 | 行政職員 | |
| 江田島市 | 行政職員 | |
| 消防署 | 行政職員 | |
| 警察署 | 行政職員 | |
| 保健所 | 行政職員 | |

(5) エイズ相談及びHIV抗体検査の状況

(平成28年度)

| 区分 | 相談件数 | | | | H I V 抗体検査 | | |
|----|------------|-----------|---------------|--------------|------------|------------------------|-----------|
| | 計 A+B+C | 電話相談 A | 来所 (面接相談)B | 家庭訪問 指導 C | 計 D+E | スクリーニング検査D (再掲)迅速検査 | 確認検査 E |
| 計 | 16 | 10 | 6 | - | 6 (6) | 6 (6) | - |
| 男性 | 11 | 8 | 3 | 0 | 3 (3) | 3 (3) | 0 |
| 女性 | 5 | 2 | 3 | 0 | 3 (3) | 3 (3) | 0 |

(6) 健康教育実施状況

(平成28年度)

| 区分 | 種別内訳 | | | 内 訳 |
|--------|------|---------|---------|-----|
| | 計 | 結核 | ノロ・インフル | |
| 実施回数 | 5 | 4 | 1 | |
| 参加延人員 | 134 | 64 | 70 | |
| (対象内訳) | | かき処理業者等 | 施設職員 | |

(注1)種別内訳欄には、結核、エイズ、インフルエンザ、O157等の予防対策名を記入

(注2)エイズ予防は、対象内訳欄に実施した「一般」「高校生」等のグループを記入

結核予防は、対象内訳欄に実施した市町名を記入

(7) 肝炎相談件数, 肝炎ウイルス検査の実施状況及び肝炎治療受給者証の交付状況

ア 肝炎相談件数 (平成28年度)

| 計A+B | 電話相談 A | 来所(面接相談) B |
|------|-----------|---------------|
| 176 | 106 | 70 |

イ 肝炎ウイルス検査実施状況 (平成28年度)

| 検査実施日数 | C型肝炎ウイルス検査実施件数 | | B型肝炎ウイルス検査実施件数 |
|--------|----------------|-------------|----------------|
| | HCV抗体検査 | うちHCV核酸増幅検査 | HBs抗原検査 |
| 0 | 0 | 0 | 0 |

ウ 肝炎治療受給者証交付状況 (ア) インターフェロン治療 (平成28年度)

| 区分 | 計 | 呉市 | 江田島市 | | | | 管外 |
|-----|---|----|------|--|--|--|----|
| 申請数 | 1 | 1 | 0 | | | | 0 |
| 交付数 | 1 | 1 | 0 | | | | 0 |

(イ) 核酸アナログ製剤治療 (平成28年度)

| 区分 | 計 | 呉市 | 江田島市 | | | | 管外 |
|-----|-----|-----|------|--|--|--|----|
| 申請数 | 253 | 225 | 19 | | | | 9 |
| 交付数 | 253 | 225 | 19 | | | | 9 |

(ウ) インターフェロンフリー治療 (平成28年度)

| 区分 | 計 | 呉市 | 江田島市 | | | | 管外 |
|-----|----|----|------|--|--|--|----|
| 申請数 | 96 | 85 | 8 | | | | 3 |
| 交付数 | 96 | 85 | 8 | | | | 3 |

歯科保健対策

(1) 訪問指導等の状況

(平成28年度)

| 区分 | 訪問による検診・保健指導人員 | | | | | | | | | |
|-----|----------------|--------------|--------------|------|-----|-----|--------------|--------------|------|-----|
| | 実人員 | 内 訳 | | | | 延人員 | 内 訳 | | | |
| | | 身体障害者 (児) | 知的障害者 (児) | 難病患者 | その他 | | 身体障害者 (児) | 知的障害者 (児) | 難病患者 | その他 |
| 実施数 | 0 | | | | | 0 | | | | |

(2) 相談事業の状況

(平成28年度)

| 区分 | 回数 | 実人員 | 内 訳 | | | 延人員 | 内 訳 | | |
|-----|----|-----|-----|--------------|-----|-----|-----|--------------|-----|
| | | | 本人 | 保護者 介 護 者 | その他 | | 本人 | 保護者 介 護 者 | その他 |
| | | | | | | | | | |
| 実施数 | 1 | 8 | 4 | 4 | | 8 | 4 | 4 | |

(3) 市町指導・支援の状況

(平成28年度)

| 区分 | 指導項目 | 総数 | 市 町 名 | | | | | |
|-----|----------|----|-------|------|--|--|--|--|
| | | | | | | | | |
| 実施数 | 企画・連携・調整 | 0 | } | 該当なし | | | | |
| | 調査・研究 | 0 | | | | | | |
| | 情報の収集・提供 | 0 | | | | | | |

精神保健福祉対策

(1) 精神障害者入院形態別患者数及び通院等の状況

(平成29年3月31日現在)

| 区 分 | 総 数 | 呉 市 | 江 田 島 市 | | | | | | 管 内 市 町 計 | 管 外 |
|----------------------|--------|--------|------------------|--|--|--|--|--|-----------------------|--------|
| 措置入院患者数 | 7 | 7 | 0 | | | | | | 7 | |
| 医療保護入院患者数 | 71 | | 71 | | | | | | 71 | |
| 自立支援医療受給者数(精神通院) | 3,881 | 3,591 | 290 | | | | | | 3,881 | |
| 通報件数(精神保健福祉法23条～26条) | 34 | | | | | | | | | |

(2) 精神障害者保健福祉手帳の所持状況

(平成29年3月31日現在)

| 障 害 等 級 | 総 数 | 呉 市 | 江 田 島 市 | | | | | | |
|---------|--------|--------|------------------|---|---|---|---|---|---|
| 計 | 2,480 | 2,267 | 213 | - | - | - | - | - | - |
| 1 級 | 212 | 197 | 15 | | | | | | |
| 2 級 | 1,690 | 1,541 | 149 | | | | | | |
| 3 級 | 578 | 529 | 49 | | | | | | |

(3) 組織育成支援状況

(平成28年度)

| 区 分 | 総 数 | 江 田 島 市 | | | | | | | 管 内 市 町 計 | 管 外 |
|---------|--------|------------------|---|---|---|---|---|---|-----------------------|--------|
| 計 | 5 | 5 | - | - | - | - | - | - | 5 | - |
| 患者会 | - | | | | | | | | - | |
| 家族会 | - | | | | | | | | - | |
| 断酒会 | 1 | 1 | | | | | | | 1 | |
| ボランティア | - | | | | | | | | - | |
| 民生委員 | 2 | 2 | | | | | | | 2 | |
| 母子保健推進員 | 2 | 2 | | | | | | | 2 | |

(注)精神保健福祉に関わる組織の育成のための支援活動を行った回数を計上している。

【例】会への出席, その準備のための当事者リーダーとの打ち合わせ及び関係機関との連絡等

(4) 相談指導実施状況

(平成28年度)

| 区 分 | | 総 数 | 江 田 島 市 | | | | | | | 管 内 市 町 計 | 管 外 | |
|---------------|----------------|---------|------------------|---|---|---|---|---|---|-----------------------|--------|----|
| 面 接 | 実 人 員 | 41 | 12 | | | | | | | 12 | 29 | |
| | 延 人 員 | 78 | 20 | 0 | 0 | 0 | 0 | 0 | 0 | 20 | 58 | |
| | 内 訳 | 老人精神保健 | 2 | 2 | | | | | | | 2 | 0 |
| | | 社会復帰 | 55 | 7 | | | | | | | 7 | 48 |
| | | アルコール | 4 | 2 | | | | | | | 2 | 2 |
| | | 薬 物 | 8 | 0 | | | | | | | 0 | 8 |
| | | ギャンブル | 1 | 1 | | | | | | | 1 | 0 |
| | | 思 春 期 | - | 0 | | | | | | | 0 | 0 |
| | | 心の健康づくり | 4 | 4 | | | | | | | 4 | 0 |
| | | 摂食障害 | - | 0 | | | | | | | 0 | 0 |
| | | てんかん | - | 0 | | | | | | | 0 | 0 |
| | | そ の 他 | 4 | 4 | | | | | | | 4 | 0 |
| | (再掲) ひきこもり | - | (0) | | | | | | | (0) | (0) | |
| | (再掲) 自殺関連 | - | (0) | | | | | | | (0) | (0) | |
| | (再掲) 自殺者の遺族 | - | (0) | | | | | | | (0) | 0 | |
| | (再掲) 犯罪被害 | - | (0) | | | | | | | (0) | 0 | |
| | (再掲) 災害 | - | (0) | | | | | | | (0) | 0 | |
| 電話相談延人員 | 90 | | | | | | | | | | | |
| (再掲) ひきこもり | 2 | | | | | | | | | | | |
| (再掲) 自殺関連 | | | | | | | | | | | | |

(注)相談件数には、定期相談以外のその他の相談も含める。

(5) 家庭訪問指導状況

(平成28年度)

| 区 分 | 総 数 | 江 田 島 市 | | | | | | | 管 内 市 町 計 | 管 外 |
|----------------|---------------|------------------|-----|---|---|---|---|-----|-----------------------|--------|
| | | | | | | | | | | |
| 実 人 員 | 13 | 12 | | | | | | | 12 | 1 |
| 延 人 員 | 49 | 46 | 0 | 0 | 0 | 0 | 0 | 0 | 46 | 3 |
| 内 訳 | 老人精神保健 | 6 | 6 | | | | | | 6 | 0 |
| | 社会復帰 | 25 | 25 | | | | | | 25 | 0 |
| | アルコール | - | 0 | | | | | | 0 | 0 |
| | 薬物 | - | 0 | | | | | | 0 | 0 |
| | ギャンブル | - | 0 | | | | | | 0 | 0 |
| | 思春期 | - | 0 | | | | | | 0 | 0 |
| | 心の健康づくり | 18 | 15 | | | | | | 15 | 3 |
| | 摂食障害 | - | 0 | | | | | | 0 | 0 |
| | てんかん | - | 0 | | | | | | 0 | 0 |
| | その他 | - | 0 | | | | | | 0 | 0 |
| | (再掲) ひきこもり | - | (0) | | | | | | (0) | (0) |
| (再掲) 自殺関連 | - | (0) | | | | | | (0) | (0) | |
| (再掲) 自殺者の遺族 | - | (0) | | | | | | (0) | (0) | |
| (再掲) 犯罪被害 | - | (0) | | | | | | (0) | (0) | |
| (再掲) 災害 | - | (0) | | | | | | (0) | (0) | |

(6) 普及啓発・人材養成実施状況

ア 自殺対策

(平成28年度)

| 区 分 | 種 別 内 訳 | | | | | |
|-----------------|---------|-----|--|--|--|--|
| | 計 | 研修会 | | | | |
| 実施回数 | 2 | 2 | | | | |
| 対象者 | 82 | 82 | | | | |
| 参加延人数 (配布部数) | 82 | 82 | | | | |

(注)種別内訳欄には、講演会、研修会、街頭啓発活動等の種別を記入

イ その他の精神保健福祉対策

(平成28年度)

| 区 分 | 種 別 内 訳 | | | |
|-----------------|---------|--------------|--------------|--|
| | 計 | ギャンブル 講演会 | アルコール 研修会 | |
| 実施回数 | 2 | 1 | 1 | |
| 対象者 | 178 | 160 | 18 | |
| 参加延人数 (配布部数) | 178 | 160 | 18 | |

(注)種別内訳欄には、上段にアルコール、思春期等の対策名を、下段に講演会、研修会、街頭啓発活動等の種別を記入

難病対策等

(1) 特定医療費(指定難病)の承認状況

(平成29年3月31日現在)

| 告示番号 | 病名 | 疾患群 | 総数 | 江田島市 | | | |
|------|----------------------------|-----------|-----|------|---|---|---|
| | 承認総件数 | | 205 | 205 | - | - | - |
| 001 | 球脊髄性筋萎縮症 | 神経・筋疾患 | - | 0 | | | |
| 002 | 筋萎縮性側索硬化症 | 神経・筋疾患 | 2 | 2 | | | |
| 003 | 脊髄性筋萎縮症 | 神経・筋疾患 | 1 | 1 | | | |
| 004 | 原発性側索硬化症 | 神経・筋疾患 | - | 0 | | | |
| 005 | 進行性核上性麻痺 | 神経・筋疾患 | 2 | 2 | | | |
| 006 | パーキンソン病 | 神経・筋疾患 | 31 | 31 | | | |
| 007 | 大脳皮質基底核変性症 | 神経・筋疾患 | - | 0 | | | |
| 008 | ハンチントン病 | 神経・筋疾患 | 3 | 3 | | | |
| 009 | 神経有棘赤血球症 | 神経・筋疾患 | - | 0 | | | |
| 010 | シャルコー・マリー・トゥース病 | 神経・筋疾患 | - | 0 | | | |
| 011 | 重症筋無力症 | 神経・筋疾患 | 9 | 9 | | | |
| 012 | 先天性筋無力症候群 | 神経・筋疾患 | - | 0 | | | |
| 013 | 多発性硬化症/視神経脊髄炎 | 神経・筋疾患 | 2 | 2 | | | |
| 014 | 慢性炎症性脱髄性多発神経炎/多巣性運動ニューロパチー | 神経・筋疾患 | 3 | 3 | | | |
| 015 | 封入体筋炎 | 神経・筋疾患 | - | 0 | | | |
| 016 | クロー・深瀬症候群 | 神経・筋疾患 | - | 0 | | | |
| 017 | 多系統萎縮症 | 神経・筋疾患 | 2 | 2 | | | |
| 018 | 脊髄小脳変性症(多系統萎縮症を除く。) | 神経・筋疾患 | 1 | 1 | | | |
| 019 | ライソゾーム病 | 代謝系疾患 | - | 0 | | | |
| 020 | 副腎白質ジストロフィー | 代謝系疾患 | - | 0 | | | |
| 021 | ミトコンドリア病 | 代謝系疾患 | 1 | 1 | | | |
| 022 | もやもや病 | 神経・筋疾患 | 9 | 9 | | | |
| 023 | プリオン病 | 神経・筋疾患 | - | 0 | | | |
| 024 | 亜急性硬化性全脳炎 | 神経・筋疾患 | - | 0 | | | |
| 025 | 進行性多巣性白質脳症 | 神経・筋疾患 | - | 0 | | | |
| 026 | HTLV-1関連脊髄症 | 神経・筋疾患 | - | 0 | | | |
| 027 | 特発性基底核石灰化症 | 神経・筋疾患 | - | 0 | | | |
| 028 | 全身性アミロイドーシス | 代謝系疾患 | 2 | 2 | | | |
| 029 | ウルリッヒ病 | 神経・筋疾患 | - | 0 | | | |
| 030 | 遠位型ミオパチー | 神経・筋疾患 | - | 0 | | | |
| 031 | ベスレムミオパチー | 神経・筋疾患 | - | 0 | | | |
| 032 | 自己食空胞性ミオパチー | 神経・筋疾患 | - | 0 | | | |
| 033 | シュワルツ・ヤンベル症候群 | 神経・筋疾患 | - | 0 | | | |
| 034 | 神経線維腫症 | 皮膚・結合組織疾患 | 1 | 1 | | | |
| 035 | 天疱瘡 | 皮膚・結合組織疾患 | 1 | 1 | | | |
| 036 | 表皮水疱症 | 皮膚・結合組織疾患 | - | 0 | | | |
| 037 | 膿疱性乾癬(汎発型) | 皮膚・結合組織疾患 | - | 0 | | | |
| 038 | スティーヴンス・ジョンソン症候群 | 皮膚・結合組織疾患 | - | 0 | | | |
| 039 | 中毒性表皮壊死症 | 皮膚・結合組織疾患 | - | 0 | | | |
| 040 | 高安動脈炎 | 免疫系疾患 | 1 | 1 | | | |
| 041 | 巨細胞性動脈炎 | 免疫系疾患 | 1 | 1 | | | |
| 042 | 結節性多発動脈炎 | 免疫系疾患 | 1 | 1 | | | |
| 043 | 顕微鏡的多発血管炎 | 免疫系疾患 | 4 | 4 | | | |
| 044 | 多発血管炎性肉芽腫症 | 免疫系疾患 | 1 | 1 | | | |
| 045 | 好酸球性多発血管炎性肉芽腫症 | 免疫系疾患 | - | 0 | | | |
| 046 | 悪性関節リウマチ | 免疫系疾患 | 1 | 1 | | | |
| 047 | バージャー病 | 免疫系疾患 | - | 0 | | | |
| 048 | 原発性抗リン脂質抗体症候群 | 免疫系疾患 | - | 0 | | | |
| 049 | 全身性エリテマトーデス | 免疫系疾患 | 15 | 15 | | | |
| 050 | 皮膚筋炎/多発性筋炎 | 免疫系疾患 | 8 | 8 | | | |
| 051 | 全身性強皮症 | 皮膚・結合組織疾患 | 5 | 5 | | | |
| 052 | 混合性結合組織病 | 免疫系疾患 | 4 | 4 | | | |
| 053 | シェーグレン症候群 | 免疫系疾患 | 2 | 2 | | | |
| 054 | 成人スチル病 | 免疫系疾患 | - | 0 | | | |
| 055 | 再発性多発軟骨炎 | 免疫系疾患 | - | 0 | | | |
| 056 | ベーチェット病 | 免疫系疾患 | 3 | 3 | | | |
| 057 | 特発性拡張型心筋症 | 循環器系疾患 | 12 | 12 | | | |
| 058 | 肥大型心筋症 | 循環器系疾患 | 1 | 1 | | | |
| 059 | 拘束型心筋症 | 循環器系疾患 | - | 0 | | | |
| 060 | 再生不良性貧血 | 血液系疾患 | 4 | 4 | | | |
| 061 | 自己免疫性溶血性貧血 | 血液系疾患 | - | 0 | | | |
| 062 | 発作性夜間ヘモグロビン尿症 | 血液系疾患 | - | 0 | | | |
| 063 | 特発性血小板減少性紫斑病 | 血液系疾患 | 11 | 11 | | | |
| 064 | 血栓性血小板減少性紫斑病 | 血液系疾患 | 1 | 1 | | | |

(1) 特定医療費(指定難病)の承認状況

(平成29年3月31日現在)

| 告示番号 | 病名 | 疾患群 | 総数 | 江田島市 | | | |
|------|----------------------------|--------------------|----|------|--|--|--|
| 065 | 原発性免疫不全症候群 | 血液系疾患 | - | 0 | | | |
| 066 | IgA腎症 | 腎・泌尿器系疾患 | 1 | 1 | | | |
| 067 | 多発性嚢胞腎 | 腎・泌尿器系疾患 | 1 | 1 | | | |
| 068 | 黄色靭帯骨化症 | 骨・関節系疾患 | 1 | 1 | | | |
| 069 | 後縦靭帯骨化症 | 骨・関節系疾患 | 8 | 8 | | | |
| 070 | 広範脊柱管狭窄症 | 骨・関節系疾患 | - | 0 | | | |
| 071 | 特発性大腿骨頭壊死症 | 骨・関節系疾患 | 1 | 1 | | | |
| 072 | 下垂体性ADH分泌異常症 | 内分泌系疾患 | 1 | 1 | | | |
| 073 | 下垂体性TSH分泌亢進症 | 内分泌系疾患 | - | 0 | | | |
| 074 | 下垂体性PRL分泌亢進症 | 内分泌系疾患 | - | 0 | | | |
| 075 | クッシング病 | 内分泌系疾患 | - | 0 | | | |
| 076 | 下垂体性ゴナドトロピン分泌亢進症 | 内分泌系疾患 | - | 0 | | | |
| 077 | 下垂体性成長ホルモン分泌亢進症 | 内分泌系疾患 | - | 0 | | | |
| 078 | 下垂体前葉機能低下症 | 内分泌系疾患 | 4 | 4 | | | |
| 079 | 家族性高コレステロール血症(ホモ接合体) | 代謝系疾患 | - | 0 | | | |
| 080 | 甲状腺ホルモン不応症 | 内分泌系疾患 | - | 0 | | | |
| 081 | 先天性副腎皮質酵素欠損症 | 内分泌系疾患 | - | 0 | | | |
| 082 | 先天性副腎低形成症 | 内分泌系疾患 | - | 0 | | | |
| 083 | アジソン病 | 内分泌系疾患 | - | 0 | | | |
| 084 | サルコイドーシス | 呼吸器系疾患 | 3 | 3 | | | |
| 085 | 特発性間質性肺炎 | 呼吸器系疾患 | 1 | 1 | | | |
| 086 | 肺動脈性肺高血圧症 | 呼吸器系疾患 | - | 0 | | | |
| 087 | 肺静脈閉塞症/肺毛細血管腫症 | 呼吸器系疾患 | - | 0 | | | |
| 088 | 慢性血栓性肺高血圧症 | 呼吸器系疾患 | - | 0 | | | |
| 089 | リンパ管筋腫症 | 呼吸器系疾患 | - | 0 | | | |
| 090 | 網膜色素変性症 | 視覚系疾患 | 5 | 5 | | | |
| 091 | バッド・キアリ症候群 | 消化器系疾患 | - | 0 | | | |
| 092 | 特発性門脈圧亢進症 | 消化器系疾患 | - | 0 | | | |
| 093 | 原発性胆汁性肝硬変 | 消化器系疾患 | 4 | 4 | | | |
| 094 | 原発性硬化性胆管炎 | 消化器系疾患 | - | 0 | | | |
| 095 | 自己免疫性肝炎 | 消化器系疾患 | 2 | 2 | | | |
| 096 | クローン病 | 消化器系疾患 | 5 | 5 | | | |
| 097 | 潰瘍性大腸炎 | 消化器系疾患 | 19 | 19 | | | |
| 098 | 好酸球性消化管疾患 | 消化器系疾患 | - | 0 | | | |
| 099 | 慢性特発性偽性腸閉塞症 | 消化器系疾患 | - | 0 | | | |
| 100 | 巨大膀胱短小結腸腸管蠕動不全症 | 消化器系疾患 | - | 0 | | | |
| 101 | 腸管神経節細胞減少症 | 消化器系疾患 | - | 0 | | | |
| 102 | ルビンシュタイン・テイビ症候群 | 染色体または遺伝子に変化を伴う症候群 | - | 0 | | | |
| 103 | CFC症候群 | 染色体または遺伝子に変化を伴う症候群 | - | 0 | | | |
| 104 | コストロ症候群 | 染色体または遺伝子に変化を伴う症候群 | - | 0 | | | |
| 105 | チャージ症候群 | 染色体または遺伝子に変化を伴う症候群 | - | 0 | | | |
| 106 | クリオピリン関連周期熱症候群 | 免疫系疾患 | - | 0 | | | |
| 107 | 全身型若年性特発性関節炎 | 免疫系疾患 | - | 0 | | | |
| 108 | TNF受容体関連周期性症候群 | 免疫系疾患 | - | 0 | | | |
| 109 | 非典型溶血性尿毒症症候群 | 腎・泌尿器系疾患 | - | 0 | | | |
| 110 | ブラウ症候群 | 免疫系疾患 | - | 0 | | | |
| 111 | 先天性ミオパチー | 神経・筋疾患 | - | 0 | | | |
| 112 | マリネスコ・シェーグレン症候群 | 神経・筋疾患 | - | 0 | | | |
| 113 | 筋ジストロフィー | 神経・筋疾患 | - | 0 | | | |
| 114 | 非ジストロフィー性ミオトニー症候群 | 神経・筋疾患 | - | 0 | | | |
| 115 | 遺伝性周期性四肢麻痺 | 神経・筋疾患 | - | 0 | | | |
| 116 | アトピー性脊髄炎 | 神経・筋疾患 | - | 0 | | | |
| 117 | 脊髄空洞症 | 神経・筋疾患 | - | 0 | | | |
| 118 | 脊髄髄膜瘤 | 神経・筋疾患 | - | 0 | | | |
| 119 | アイザックス症候群 | 神経・筋疾患 | - | 0 | | | |
| 120 | 遺伝性ジストニア | 神経・筋疾患 | - | 0 | | | |
| 121 | 神経フェリチン症 | 神経・筋疾患 | - | 0 | | | |
| 122 | 脳表ヘモジデリン沈着症 | 神経・筋疾患 | - | 0 | | | |
| 123 | 禿頭と変形性脊椎症を伴う常染色体劣性白質脳症 | 神経・筋疾患 | - | 0 | | | |
| 124 | 皮質下梗塞と白質脳症を伴う常染色体優性脳動脈症 | 神経・筋疾患 | - | 0 | | | |
| 125 | 神経軸索スフェロイド形成を伴う遺伝性びまん性白質脳症 | 神経・筋疾患 | - | 0 | | | |
| 126 | ペリー症候群 | 神経・筋疾患 | - | 0 | | | |
| 127 | 前頭側頭葉変性症 | 神経・筋疾患 | - | 0 | | | |
| 128 | ピッカースタッフ脳幹脳炎 | 神経・筋疾患 | - | 0 | | | |
| 129 | 痙攣重積型(二相性)急性脳症 | 神経・筋疾患 | - | 0 | | | |
| 130 | 先天性無痛無汗症 | 神経・筋疾患 | - | 0 | | | |

(1) 特定医療費(指定難病)の承認状況

(平成29年3月31日現在)

| 告示番号 | 病名 | 疾患群 | 総数 | 江田島市 | | | |
|------|-----------------------|--------------------|----|------|--|--|--|
| 131 | アレキサンダー病 | 神経・筋疾患 | - | 0 | | | |
| 132 | 先天性核上性球麻痺 | 神経・筋疾患 | - | 0 | | | |
| 133 | メビウス症候群 | 神経・筋疾患 | - | 0 | | | |
| 134 | 中隔視神経形成異常症/ドモルシア症候群 | 視覚系疾患 | - | 0 | | | |
| 135 | アイカルディ症候群 | 神経・筋疾患 | - | 0 | | | |
| 136 | 片側巨脳症 | 神経・筋疾患 | - | 0 | | | |
| 137 | 限局性皮質異形成 | 神経・筋疾患 | - | 0 | | | |
| 138 | 神経細胞移動異常症 | 神経・筋疾患 | - | 0 | | | |
| 139 | 先天性大脳白質形成不全症 | 神経・筋疾患 | - | 0 | | | |
| 140 | ドラベ症候群 | 神経・筋疾患 | - | 0 | | | |
| 141 | 海馬硬化を伴う内側側頭葉てんかん | 神経・筋疾患 | - | 0 | | | |
| 142 | ミオクロニー欠神てんかん | 神経・筋疾患 | - | 0 | | | |
| 143 | ミオクロニー脱力発作を伴うてんかん | 神経・筋疾患 | - | 0 | | | |
| 144 | レノックス・ガストー症候群 | 神経・筋疾患 | - | 0 | | | |
| 145 | ウエスト症候群 | 神経・筋疾患 | - | 0 | | | |
| 146 | 大田原症候群 | 神経・筋疾患 | - | 0 | | | |
| 147 | 早期ミオクロニー脳症 | 神経・筋疾患 | - | 0 | | | |
| 148 | 遊走性焦点発作を伴う乳児てんかん | 神経・筋疾患 | - | 0 | | | |
| 149 | 片側痙攣・片麻痺・てんかん症候群 | 神経・筋疾患 | - | 0 | | | |
| 150 | 環状20番染色体症候群 | 神経・筋疾患 | - | 0 | | | |
| 151 | ラスムッセン脳炎 | 神経・筋疾患 | - | 0 | | | |
| 152 | PCDH19関連症候群 | 神経・筋疾患 | - | 0 | | | |
| 153 | 難治顔回部分発作重積型急性脳炎 | 神経・筋疾患 | - | 0 | | | |
| 154 | 徐波睡眠期持続性棘徐波を示すてんかん性脳症 | 神経・筋疾患 | - | 0 | | | |
| 155 | ランドウ・クレフナー症候群 | 神経・筋疾患 | - | 0 | | | |
| 156 | レット症候群 | 神経・筋疾患 | - | 0 | | | |
| 157 | スタージ・ウェーバー症候群 | 神経・筋疾患 | - | 0 | | | |
| 158 | 結節性硬化症 | 神経・筋疾患 | - | 0 | | | |
| 159 | 色素性乾皮症 | 神経・筋疾患 | - | 0 | | | |
| 160 | 先天性魚鱗癬 | 皮膚・結合組織疾患 | - | 0 | | | |
| 161 | 家族性良性慢性天疱瘡 | 皮膚・結合組織疾患 | - | 0 | | | |
| 162 | 類天疱瘡(後天性表皮水疱症を含む。) | 皮膚・結合組織疾患 | - | 0 | | | |
| 163 | 特発性後天性全身性無汗症 | 皮膚・結合組織疾患 | - | 0 | | | |
| 164 | 眼皮膚白皮症 | 視覚系疾患 | - | 0 | | | |
| 165 | 肥厚性皮膚骨膜炎 | 染色体または遺伝子に変化を伴う症候群 | - | 0 | | | |
| 166 | 弾性線維性仮性黄色腫 | 皮膚・結合組織疾患 | - | 0 | | | |
| 167 | マルファン症候群 | 皮膚・結合組織疾患 | - | 0 | | | |
| 168 | エーラス・ダンロス症候群 | 皮膚・結合組織疾患 | - | 0 | | | |
| 169 | マンケス病 | 代謝系疾患 | - | 0 | | | |
| 170 | オクシピタル・ホーン症候群 | 皮膚・結合組織疾患 | - | 0 | | | |
| 171 | ウィルソン病 | 代謝系疾患 | - | 0 | | | |
| 172 | 低ホスファターゼ症 | 骨・関節系疾患 | - | 0 | | | |
| 173 | VATER症候群 | 染色体または遺伝子に変化を伴う症候群 | - | 0 | | | |
| 174 | 那須ハコラ病 | 染色体または遺伝子に変化を伴う症候群 | - | 0 | | | |
| 175 | ウィーバー症候群 | 染色体または遺伝子に変化を伴う症候群 | - | 0 | | | |
| 176 | コフィン・ローリー症候群 | 染色体または遺伝子に変化を伴う症候群 | - | 0 | | | |
| 177 | 有馬症候群 | 神経・筋疾患 | - | 0 | | | |
| 178 | モワット・ウィルソン症候群 | 染色体または遺伝子に変化を伴う症候群 | - | 0 | | | |
| 179 | ウィリアムズ症候群 | 染色体または遺伝子に変化を伴う症候群 | - | 0 | | | |
| 180 | ATR-X症候群 | 染色体または遺伝子に変化を伴う症候群 | - | 0 | | | |
| 181 | クルーゾン症候群 | 染色体または遺伝子に変化を伴う症候群 | - | 0 | | | |
| 182 | アペール症候群 | 染色体または遺伝子に変化を伴う症候群 | - | 0 | | | |
| 183 | ファイファー症候群 | 染色体または遺伝子に変化を伴う症候群 | - | 0 | | | |
| 184 | アントレー・ビクスラー症候群 | 染色体または遺伝子に変化を伴う症候群 | - | 0 | | | |
| 185 | コフィン・シリス症候群 | 染色体または遺伝子に変化を伴う症候群 | - | 0 | | | |
| 186 | ロスムンド・トムソン症候群 | 染色体または遺伝子に変化を伴う症候群 | - | 0 | | | |
| 187 | 歌舞伎症候群 | 染色体または遺伝子に変化を伴う症候群 | - | 0 | | | |
| 188 | 多脾症候群 | 染色体または遺伝子に変化を伴う症候群 | - | 0 | | | |
| 189 | 無脾症候群 | 染色体または遺伝子に変化を伴う症候群 | - | 0 | | | |
| 190 | 鰓耳腎症候群 | 聴覚・平衡機能系疾患 | - | 0 | | | |

(1) 特定医療費(指定難病)の承認状況

(平成29年3月31日現在)

| 告示番号 | 病名 | 疾患群 | 総数 | 江田島市 | | | |
|------|----------------------------|--------------------|----|------|--|--|--|
| 191 | ウェルナー症候群 | 染色体または遺伝子に変化を伴う症候群 | - | 0 | | | |
| 192 | コケイン症候群 | 染色体または遺伝子に変化を伴う症候群 | - | 0 | | | |
| 193 | プラダー・ウィリ症候群 | 染色体または遺伝子に変化を伴う症候群 | - | 0 | | | |
| 194 | ソトス症候群 | 染色体または遺伝子に変化を伴う症候群 | - | 0 | | | |
| 195 | ヌーナン症候群 | 染色体または遺伝子に変化を伴う症候群 | - | 0 | | | |
| 196 | ヤング・シンプソン症候群 | 染色体または遺伝子に変化を伴う症候群 | - | 0 | | | |
| 197 | 1p36欠失症候群 | 染色体または遺伝子に変化を伴う症候群 | - | 0 | | | |
| 198 | 4p欠失症候群 | 染色体または遺伝子に変化を伴う症候群 | - | 0 | | | |
| 199 | 5p欠失症候群 | 染色体または遺伝子に変化を伴う症候群 | - | 0 | | | |
| 200 | 第14番染色体父親性ダイソミー症候群 | 染色体または遺伝子に変化を伴う症候群 | - | 0 | | | |
| 201 | アンジェルマン症候群 | 神経・筋疾患 | - | 0 | | | |
| 202 | スミス・マガニス症候群 | 染色体または遺伝子に変化を伴う症候群 | - | 0 | | | |
| 203 | 22q11.2欠失症候群 | 染色体または遺伝子に変化を伴う症候群 | - | 0 | | | |
| 204 | エマヌエル症候群 | 染色体または遺伝子に変化を伴う症候群 | - | 0 | | | |
| 205 | 脆弱X症候群関連疾患 | 染色体または遺伝子に変化を伴う症候群 | - | 0 | | | |
| 206 | 脆弱X症候群 | 染色体または遺伝子に変化を伴う症候群 | - | 0 | | | |
| 207 | 総動脈幹遺残症 | 循環器系疾患 | - | 0 | | | |
| 208 | 修正大血管転位症 | 循環器系疾患 | - | 0 | | | |
| 209 | 完全大血管転位症 | 循環器系疾患 | - | 0 | | | |
| 210 | 単心室症 | 循環器系疾患 | - | 0 | | | |
| 211 | 左心低形成症候群 | 循環器系疾患 | - | 0 | | | |
| 212 | 三尖弁閉鎖症 | 循環器系疾患 | - | 0 | | | |
| 213 | 心室中隔欠損を伴わない肺動脈閉鎖症 | 循環器系疾患 | - | 0 | | | |
| 214 | 心室中隔欠損を伴う肺動脈閉鎖症 | 循環器系疾患 | - | 0 | | | |
| 215 | ファロー四徴症 | 循環器系疾患 | - | 0 | | | |
| 216 | 両大血管右室起始症 | 循環器系疾患 | - | 0 | | | |
| 217 | エプスタイン病 | 循環器系疾患 | - | 0 | | | |
| 218 | アルポート症候群 | 腎・泌尿器系疾患 | - | 0 | | | |
| 219 | ギャロウェイ・モフト症候群 | 腎・泌尿器系疾患 | - | 0 | | | |
| 220 | 急速進行性糸球体腎炎 | 腎・泌尿器系疾患 | 1 | 1 | | | |
| 221 | 抗糸球体基底膜腎炎 | 腎・泌尿器系疾患 | - | 0 | | | |
| 222 | 一次性ネフローゼ症候群 | 腎・泌尿器系疾患 | 1 | 1 | | | |
| 223 | 一次性膜性増殖性糸球体腎炎 | 腎・泌尿器系疾患 | - | 0 | | | |
| 224 | 紫斑病性腎炎 | 腎・泌尿器系疾患 | - | 0 | | | |
| 225 | 先天性腎性尿崩症 | 腎・泌尿器系疾患 | - | 0 | | | |
| 226 | 間質性膀胱炎(ハンナ型) | 腎・泌尿器系疾患 | - | 0 | | | |
| 227 | オスラー病 | 染色体または遺伝子に変化を伴う症候群 | - | 0 | | | |
| 228 | 閉塞性細気管支炎 | 呼吸器系疾患 | - | 0 | | | |
| 229 | 肺胞蛋白症(自己免疫性又は先天性) | 呼吸器系疾患 | - | 0 | | | |
| 230 | 肺胞低換気症候群 | 呼吸器系疾患 | - | 0 | | | |
| 231 | α 1-アンチトリプシン欠乏症 | 呼吸器系疾患 | - | 0 | | | |
| 232 | カーニー複合 | 染色体または遺伝子に変化を伴う症候群 | - | 0 | | | |
| 233 | ウォルフラム症候群 | 内分泌系疾患 | - | 0 | | | |
| 234 | ペルオキシソーム病(副腎白質ジストロフィーを除く。) | 代謝系疾患 | - | 0 | | | |
| 235 | 副甲状腺機能低下症 | 内分泌系疾患 | - | 0 | | | |
| 236 | 偽性副甲状腺機能低下症 | 内分泌系疾患 | - | 0 | | | |
| 237 | 副腎皮質刺激ホルモン不応症 | 内分泌系疾患 | - | 0 | | | |
| 238 | ビタミンD抵抗性くる病/骨軟化症 | 骨・関節系疾患 | - | 0 | | | |
| 239 | ビタミンD依存性くる病/骨軟化症 | 内分泌系疾患 | - | 0 | | | |
| 240 | フェニルケトン尿症 | 代謝系疾患 | - | 0 | | | |
| 241 | 高チロシン血症1型 | 代謝系疾患 | - | 0 | | | |
| 242 | 高チロシン血症2型 | 代謝系疾患 | - | 0 | | | |
| 243 | 高チロシン血症3型 | 代謝系疾患 | - | 0 | | | |
| 244 | メープルシロップ尿症 | 代謝系疾患 | - | 0 | | | |
| 245 | プロピオン酸血症 | 代謝系疾患 | - | 0 | | | |
| 246 | メチルマロン酸血症 | 代謝系疾患 | - | 0 | | | |
| 247 | イソ吉草酸血症 | 代謝系疾患 | - | 0 | | | |
| 248 | グルコーストランスポーター1欠損症 | 代謝系疾患 | - | 0 | | | |
| 249 | グルタル酸血症1型 | 代謝系疾患 | - | 0 | | | |
| 250 | グルタル酸血症2型 | 代謝系疾患 | - | 0 | | | |

(1) 特定医療費(指定難病)の承認状況

(平成29年3月31日現在)

| 告示番号 | 病名 | 疾患群 | 総数 | 江田島市 | | | |
|------|------------------------------|--------------------|----|------|--|--|--|
| 251 | 尿素サイクル異常症 | 代謝系疾患 | - | 0 | | | |
| 252 | リジン尿性蛋白不耐症 | 代謝系疾患 | - | 0 | | | |
| 253 | 先天性葉酸吸収不全 | 代謝系疾患 | - | 0 | | | |
| 254 | ポルフィリン症 | 代謝系疾患 | - | 0 | | | |
| 255 | 複合カルボキシラーゼ欠損症 | 代謝系疾患 | - | 0 | | | |
| 256 | 筋型糖原病 | 代謝系疾患 | - | 0 | | | |
| 257 | 肝型糖原病 | 代謝系疾患 | - | 0 | | | |
| 258 | ガラクトース-1-リン酸ウリジルトランスフェラーゼ欠損症 | 代謝系疾患 | - | 0 | | | |
| 259 | レシチンコレステロールアシルトランスフェラーゼ欠損症 | 代謝系疾患 | - | 0 | | | |
| 260 | シトステロール血症 | 代謝系疾患 | - | 0 | | | |
| 261 | タンジール病 | 代謝系疾患 | - | 0 | | | |
| 262 | 原発性高カイロミクロン血症 | 代謝系疾患 | - | 0 | | | |
| 263 | 脳髄黄色腫症 | 代謝系疾患 | - | 0 | | | |
| 264 | 無βリポタンパク血症 | 代謝系疾患 | - | 0 | | | |
| 265 | 脂肪萎縮症 | 代謝系疾患 | - | 0 | | | |
| 266 | 家族性地中海熱 | 免疫系疾患 | - | 0 | | | |
| 267 | 高IgD症候群 | 免疫系疾患 | - | 0 | | | |
| 268 | 中條・西村症候群 | 免疫系疾患 | - | 0 | | | |
| 269 | 化膿性無菌性関節炎・壊疽性膿皮症・アクネ症候群 | 免疫系疾患 | - | 0 | | | |
| 270 | 慢性再発性多発性骨髄炎 | 骨・関節系疾患 | - | 0 | | | |
| 271 | 強直性脊椎炎 | 骨・関節系疾患 | - | 0 | | | |
| 272 | 進行性骨化性線維異形成症 | 骨・関節系疾患 | - | 0 | | | |
| 273 | 肋骨異常を伴う先天性側弯症 | 骨・関節系疾患 | - | 0 | | | |
| 274 | 骨形成不全症 | 骨・関節系疾患 | - | 0 | | | |
| 275 | タナトフォリック骨異形成症 | 骨・関節系疾患 | - | 0 | | | |
| 276 | 軟骨無形成症 | 骨・関節系疾患 | - | 0 | | | |
| 277 | リンパ管腫症/ゴーハム病 | 呼吸器系疾患 | - | 0 | | | |
| 278 | 巨大リンパ管奇形(頸部顔面病変) | 呼吸器系疾患 | - | 0 | | | |
| 279 | 巨大静脈奇形(頸部口腔咽頭びまん性病変) | 循環器系疾患 | - | 0 | | | |
| 280 | 巨大動静脈奇形(頸部顔面又は四肢病変) | 循環器系疾患 | - | 0 | | | |
| 281 | クリッペル・トレノネー・ウェーバー症候群 | 循環器系疾患 | - | 0 | | | |
| 282 | 先天性赤血球形形成異常性貧血 | 血液系疾患 | - | 0 | | | |
| 283 | 後天性赤芽球癆 | 血液系疾患 | - | 0 | | | |
| 284 | ダイヤモンド・ブラックファン貧血 | 血液系疾患 | - | 0 | | | |
| 285 | ファンconi貧血 | 血液系疾患 | - | 0 | | | |
| 286 | 遺伝性鉄芽球性貧血 | 血液系疾患 | - | 0 | | | |
| 287 | エプスタイン症候群 | 染色体または遺伝子に変化を伴う症候群 | - | 0 | | | |
| 288 | 自己免疫性出血病ⅩⅢ | 免疫系疾患 | - | 0 | | | |
| 289 | クロンカイト・カナダ症候群 | 消化器系疾患 | - | 0 | | | |
| 290 | 非特異性多発性小腸潰瘍症 | 消化器系疾患 | - | 0 | | | |
| 291 | ヒルシュスプルング病(全結腸型又は小腸型) | 消化器系疾患 | - | 0 | | | |
| 292 | 総排泄腔外反症 | 消化器系疾患 | - | 0 | | | |
| 293 | 総排泄腔遺残 | 消化器系疾患 | - | 0 | | | |
| 294 | 先天性横隔膜ヘルニア | 呼吸器系疾患 | - | 0 | | | |
| 295 | 乳幼児肝巨大血管腫 | 消化器系疾患 | - | 0 | | | |
| 296 | 胆道閉鎖症 | 消化器系疾患 | - | 0 | | | |
| 297 | アラジール症候群 | 染色体または遺伝子に変化を伴う症候群 | - | 0 | | | |
| 298 | 遺伝性膵炎 | 消化器系疾患 | - | 0 | | | |
| 299 | 嚢胞性線維症 | 消化器系疾患 | - | 0 | | | |
| 300 | IgG4関連疾患 | 免疫系疾患 | - | 0 | | | |
| 301 | 黄斑ジストロフィー | 視覚系疾患 | - | 0 | | | |
| 302 | レーベル遺伝性視神経症 | 視覚系疾患 | - | 0 | | | |
| 303 | アッシャー症候群 | 視覚系疾患 | - | 0 | | | |
| 304 | 若年発症型両側性感音難聴 | 耳鼻科系疾患 | - | 0 | | | |
| 305 | 遅発性内リンパ水腫 | 耳鼻科系疾患 | - | 0 | | | |
| 306 | 好酸球性副鼻腔炎 | 免疫系疾患 | 2 | 2 | | | |

(2) 特定疾患治療研究事業の承認状況

(平成29年3月31日現在)

| 区 分 | 総 数 | 江 田 島 市 | | | | | |
|--|--------|------------------|---|---|---|---|---|
| 承認総件数 | 1 | 1 | - | - | - | - | - |
| スモン | 1 | (1) | | | | | |
| 難治性の肝炎のうち劇症 肝炎 | - | | | | | | |
| 重症急性膵炎 | - | | | | | | |
| 重症多形滲出性紅斑 | - | | | | | | |
| プリオン病(ヒト由来乾燥硬 膜移植によるクロイツフェ ルト・ヤコブ病に限る) | - | | | | | | |

(3) 小児慢性特定疾病医療費助成の状況

(平成29年3月31日現在)

| 疾病 番号 | 区 分 | 総 数 | 江 田 島 市 | | | | |
|----------|------------------------|-----------|------------------|----------|----------|----------|----------|
| | 承認総件数 | 16 (-) | 16 (-) | - (-) | - (-) | - (-) | - (-) |
| 1 | 悪性新生物 | 3 (-) | 3 | | | | |
| 2 | 慢性腎疾患 | 1 (-) | 1 | | | | |
| 3 | 慢性呼吸器疾患 | - (-) | 0 | | | | |
| 4 | 慢性心疾患 | 10 (-) | 10 | | | | |
| 5 | 内分泌疾患 | 1 (-) | 1 | | | | |
| 6 | 膠原病 | 1 (-) | 1 | | | | |
| 7 | 糖尿病 | - (-) | 0 | | | | |
| 8 | 先天性代謝異常 | - (-) | 0 | | | | |
| 9 | 血液疾患 | - (-) | 0 | | | | |
| 10 | 免疫疾患 | - (-) | 0 | | | | |
| 11 | 神経・筋疾患 | - (-) | 0 | | | | |
| 12 | 慢性消化器疾患 | - (-) | (0) | | | | |
| 13 | 染色体または遺伝子 に変化を伴う症候群 | - (-) | (0) | | | | |
| 14 | 皮膚疾患 | - (-) | (0) | | | | |

(注) ()内は、小児特定疾患児手帳交付件数の再掲である。

(4) 相談事業の実施状況

(平成28年度)

| 区 分 | | 管 内 | 管 外 | |
|----------|-------------|---------|-----|---|
| 指定難病 | 実 人 員 | 0 | 0 | |
| | 延 人 員 | - | - | |
| | 申 請 等 | 0 | 0 | |
| | 医 療 | 病 気・病 状 | 0 | 0 |
| | | 治 療・服 薬 | 0 | 0 |
| | 看 護・日 常 生 活 | 0 | 0 | |
| | 福 祉 制 度 | 0 | 0 | |
| | 歯 科 | 0 | 0 | |
| | 食 事・栄 養 | 0 | 0 | |
| | 就 労 | 0 | 0 | |
| | 就 学 | 0 | 0 | |
| そ の 他 | 0 | 0 | | |
| 小児慢性特定疾病 | 実 人 員 | 0 | 0 | |
| | 延 人 員 | - | - | |
| | 申 請 等 | 0 | 0 | |
| | 医 療 | 病 気・病 状 | 0 | 0 |
| | | 治 療・服 薬 | 0 | 0 |
| | 看 護・日 常 生 活 | 0 | 0 | |
| | 福 祉 制 度 | 0 | 0 | |
| | 歯 科 | 0 | 0 | |
| | 食 事・栄 養 | 0 | 0 | |
| | 就 労 | 0 | 0 | |
| | 就 学 | 0 | 0 | |
| そ の 他 | 0 | 0 | | |

(5) 電話相談及び面接相談等の状況

(平成28年度)

| 区 分 | 電 話 相 談 | 面 接 相 談 | 総 数 |
|-------|---------|---------|-----|
| 延 人 員 | 112 | 120 | 232 |

(注)相談事業以外で、随時に行われたものを計上している。

(6) 家庭訪問指導の状況

ア 指定難病

(平成28年度)

| 区 分 | 総 数 | 江 田 島 市 | | | | | | |
|-------|-----|---------|--|--|--|--|--|--|
| 実 人 員 | - | 0 | | | | | | |
| 延 人 員 | - | 0 | | | | | | |

イ 小児慢性特定疾病

(平成28年度)

| 区 分 | 総 数 | 江 田 島 市 | | | | | | |
|-------|-----|---------|--|--|--|--|--|--|
| 実 人 員 | - | 0 | | | | | | |
| 延 人 員 | - | 0 | | | | | | |

(7) 患者・家族に対する学習会の実施状況

(平成28年度)

| 区 分 | 総 数 | 江 田 島 市 | | | 所 内 | 管 外 |
|---------|--------|------------------|--|--|--------|--------|
| 開 催 回 数 | - | 0 | | | 0 | 0 |
| 実 人 員 | - | 0 | | | 0 | 0 |
| 延 人 員 | - | 0 | | | 0 | 0 |

(注)開催場所別に計上している。

(8)在宅療養支援計画策定・評価会議の開催状況

(平成28年度)

| | |
|---------|---|
| 開 催 回 数 | 0 |
| 参 加 人 数 | 0 |

(9)アレルギー疾患相談事業等実施状況

ア 相談開催回数

(平成28年度)

| 開催回数 | 相談実人員 | 相談延人員 |
|------|-------|-------|
| 0 | 0 | 0 |

イ 対象者

(ア)年齢別内訳

(平成28年度)

| 年 齢 | 相談実人員 | 相談延人員 |
|---------|-------|-------|
| 乳 児 | - | - |
| 1～3歳未満 | - | - |
| 3～6歳未満 | - | - |
| 6 歳 以 上 | - | - |
| 合 計 | 0 | 0 |

(イ)疾患別内訳

| 年 齢 | アトピー性皮膚炎 | 気管支喘息 | 花粉症 |
|---------|----------|-------|-----|
| 乳 児 | - | - | - |
| 1～3歳未満 | - | - | - |
| 3～6歳未満 | - | - | - |
| 6 歳 以 上 | - | - | - |
| 合 計 | 0 | 0 | 0 |

ウ 連絡協議会等開催状況

(平成28年度)

| | |
|------|---|
| 開催回数 | 0 |
| 参加人数 | 0 |

(10) アスベスト相談状況

ア 相談件数(実受付件数)
(平成28年度)

| |
|---|
| 2 |
|---|

イ 相談内容

(平成28年度)

| 相談区分 | 延件数 |
|--|-----|
| 1 労働衛生に関するもの (例) 石綿に関する作業に従事していたが、労災手続きを知りたい | 1 |
| 2 環境, 居住空間に関するもの (例) 建物, 駐車場に石綿を思われる箇所(建材)があり心配 自宅の建材に石綿が使っているか調べてもらえるか等 | |
| 3 健康に関するもの (例) 石綿製品の製造等に従事していたため, 健康が心配 近くに石綿製品の製造工場があったため, 健康が心配 | |
| 4 建築に関するもの (例) どの建材に石綿が含まれているか知りたい 石綿を含む建材の除去工事はどうすれば良いか | |
| 5 その他 (例) 石綿等を運搬するために必要な産業廃棄物処理業許可について 石綿を含む建材の廃棄方法について | |
| 計 | 1 |
| 石綿健康被害救済給付に関するもの | 1 |

※ 延件数の合計は, 相談内容が重複しているものがあるため, 実受付件数の合計とは一致しない

(11) 森永ひ素ミルク患者対策

ア 相談等状況件数

(平成28年度)

| | | |
|---------|---|---|
| 相 談 | 0 | 件 |
| 家 庭 訪 問 | 0 | 件 |

イ 連絡会議等開催状況

(平成28年度)

| | | |
|---------|----|---|
| 開 催 回 数 | 2 | 回 |
| 参 加 人 数 | 14 | 人 |

母子保健対策

(1) 長期療養児療育相談指導の実施状況

ア 訪問指導等の状況

(平成28年度)

| 区分 | 訪問による検診・保健指導人員 | | | | | | | | | |
|-----|----------------|--------------|--------------|------|-----|-----|--------------|--------------|------|-----|
| | 実人員 | 内 訳 | | | | 延人員 | 内 訳 | | | |
| | | 身体障害者 (児) | 知的障害者 (児) | 難病患者 | その他 | | 身体障害者 (児) | 知的障害者 (児) | 難病患者 | その他 |
| 実施数 | 0 | 0 | 0 | 0 | 0 | 0 | 0 | 0 | 0 | |

イ 相談事業の状況

(平成28年度)

| 区分 | 回数 | 実人員 | 内 訳 | | | 延人員 | 内 訳 | | |
|----|----|-----|-----|------------|-----|-----|-----|------------|-----|
| | | | 本人 | 保護者 介護者 | その他 | | 本人 | 保護者 介護者 | その他 |
| | | | | | | | | | |

(2) 不妊治療費助成の申請状況

(平成28年度)

| 区分 | 総数 | 江田島市 | | | | | | | |
|--------|----|------|--|--|--|--|--|--|--|
| 計(延件数) | 26 | 26 | | | | | | | |
| 実人員 | 15 | 15 | | | | | | | |

(3) 不妊検査費助成の申請状況

(平成28年度)

| 区分 | 総数 | 呉市 | 江田島市 | | | | | | |
|-----------|----|----|------|--|--|--|--|--|--|
| 不妊検査費助成件数 | 37 | 34 | 3 | | | | | | |

(4) 先天性代謝異常等検査結果指導状況

(平成28年度)

| 区分 | 総数 | 江田島市 | | | | | | | |
|---------|----|------|--|--|--|--|--|--|--|
| 連絡票件数 | - | - | | | | | | | |
| 保健指導延人員 | - | - | | | | | | | |

食品衛生対策

(1) 施設数の状況

ア 許可を要する施設数

(平成29年3月31日現在)

| 区 分 | 総 数 | 江 田 島 市 | | | | | | |
|---|-------------|------------------|-----|---|---|---|---|---|
| 計 | 504 | 504 | - | - | - | - | - | - |
| 飲食店営業 | 一般食堂・レストラン等 | 100 | 100 | | | | | |
| | 仕出し・弁当 | 41 | 41 | | | | | |
| | 旅館 | 6 | 6 | | | | | |
| | その他 | 67 | 67 | | | | | |
| 菓子(パンを含む)製造業 | 19 | 19 | | | | | | |
| 乳処理業 | - | | | | | | | |
| 特別牛乳搾取処理業 | - | | | | | | | |
| 乳製品製造業 | - | | | | | | | |
| 集乳業 | - | | | | | | | |
| 魚介類販売業 | 83 | 83 | | | | | | |
| 魚介類競り売り営業 | - | | | | | | | |
| 魚肉練り製品製造業 | - | | | | | | | |
| 食品の冷凍または冷蔵業 | 10 | 10 | | | | | | |
| 缶詰又は瓶詰食品製造業 (上記および下記以外) | - | | | | | | | |
| 喫茶店営業 | 23 | 23 | | | | | | |
| あん類製造業 | - | | | | | | | |
| アイスクリーム類製造業 | 1 | 1 | | | | | | |
| 乳類販売業 | 65 | 65 | | | | | | |
| 食肉処理業 | - | | | | | | | |
| 食肉販売業 | 52 | 52 | | | | | | |
| 食肉製品製造業 | - | | | | | | | |
| 乳酸菌飲料製造業 | - | | | | | | | |
| 食用油脂製造業 | 2 | 2 | | | | | | |
| マーガリン又はショートニング製造業 | - | | | | | | | |
| みそ製造業 | 3 | 3 | | | | | | |
| しょう油製造業 | 6 | 6 | | | | | | |
| ソース類製造業 | - | | | | | | | |
| 酒類製造業 | 2 | 2 | | | | | | |
| 豆腐製造業 | 3 | 3 | | | | | | |
| 納豆製造業 | - | | | | | | | |
| めん類製造業 | 6 | 6 | | | | | | |
| 総菜製造業 | 10 | 10 | | | | | | |
| 添加物(法第11条第1項の規定により 規格が定められたものに限る)製造業 | - | | | | | | | |
| 食品の放射線照射業 | - | | | | | | | |
| 清涼飲料水製造業 | 3 | 3 | | | | | | |
| 氷雪製造業 | 2 | 2 | | | | | | |
| 氷雪販売業 | - | | | | | | | |

イ 許可を要しない施設数（食品関係条例対象施設を含む）

（平成29年3月31日現在）

| 区 分 | | 総 数 | 江 田 島 市 | | | | | | |
|---|-------------|--------|------------------|---|---|---|---|---|---|
| 計 | | 465 | 465 | - | - | - | - | - | - |
| 給 食 施 設 | 学 校 | 3 | 3 | | | | | | |
| | 病 院 ・ 診 療 所 | 6 | 6 | | | | | | |
| | 事 業 所 | 1 | 1 | | | | | | |
| | そ の 他 | 14 | 14 | | | | | | |
| 乳 搾 取 業 | | 10 | 10 | | | | | | |
| 食 品 製 造 業 | | 120 | 120 | | | | | | |
| 野 菜 果 物 販 売 業 | | 76 | 76 | | | | | | |
| 総 菜 販 売 業 | | 59 | 59 | | | | | | |
| 菓 子（パンを含む）販 売 業 | | 73 | 73 | | | | | | |
| 食 品 販 売 業（上 記 以 外） | | 87 | 87 | | | | | | |
| 添加物（法第11条第1項の規定により規格が定められたものを除く）の製造業 | | 1 | 1 | | | | | | |
| 添 加 物 の 販 売 業 | | 9 | 9 | | | | | | |
| 氷 雪 採 取 業 | | - | | | | | | | |
| 器 具 ・ 容 器 包 装 ， お も ち ゃ の 製 造 業 又 は 販 売 業 | | 6 | 6 | | | | | | |

ウ 食品関係条例対象施設数（許可を要しない施設の再掲）

（平成29年3月31日現在）

| 区 分 | | 総 数 | 江 田 島 市 | | | | | | |
|-----------------|-----|--------|------------------|---|---|---|---|---|---|
| 計 | | 199 | 199 | - | - | - | - | - | - |
| 加 工 水 産 物 販 売 業 | | 79 | 79 | | | | | | |
| 加 工 水 産 物 製 造 業 | | 24 | 24 | | | | | | |
| 魚 介 類 等 行 商 業 | | 11 | 11 | | | | | | |
| かき作業場 | 一 類 | 68 | 68 | | | | | | |
| | 二 類 | 17 | 17 | | | | | | |

(2) 食品衛生監視指導計画及び実施状況

(平成28年度)

| 年間立入 目標回数 | 対象業種 | 対象要件※ | 施設数 | 年間立入 目標回数 | 年間立入 件数 |
|--------------|--------|--------------------------|-----|--------------|------------|
| 4回 | 食品製造業 | 広域流通食品 | 15 | 60 | 1,478 |
| | | 大量製造食品 | | | |
| | | 危険度の高い食品(レトルト食品等) | | | |
| | | 乳児, 高齢者等の喫食が多い食品(牛乳等) | | | |
| | 飲食店営業 | 大量調理施設 | 2 | 8 | |
| 集団給食 | 大量調理施設 | 3 | 12 | | |
| 3回 | 食品製造業 | 県特産品(かき処理施設) | 77 | 231 | |
| | | 規格基準のある食品(魚肉練製品, 清涼飲料水等) | 12 | 36 | |
| | | 日配食品(めん類, 豆腐, 納豆等) | 18 | 54 | |
| | 大型量販店 | 大型量販店 | 54 | 162 | |
| 2回 | 食品製造業 | 仕出し弁当, 旅館 | 40 | 80 | |
| 1回 | 食品製造業 | 上記以外の製造業 | 47 | 47 | |
| | 飲食店営業 | 学校, 病院, 社会福祉施設 | 21 | 21 | |
| | 食品販売業 | 食肉, 魚介類, 乳類販売業 | 176 | 176 | |
| 1回/2年 | 上記以外 | 飲食店営業(一般食堂, その他) | 166 | 83 | |
| | 上記以外 | 加工水産物販売業 | 71 | 36 | |
| | 上記以外 | 許認可外製造業 | 16 | 8 | |
| 1回/3年 | 上記以外 | 許認可外販売業 | 175 | 53 | |
| 1回/4年 | 上記以外 | 魚介類等行商業, 氷雪販売業 | 13 | 3 | |
| 1回/5年 | 上記以外 | 喫茶店営業, 添加物販売, 器具等販売業 | 25 | 5 | |
| 合 計 | | | 931 | 1,075 | 1,478 |

※ 対象要件については, 必要に応じ各所で記載

(3)食品衛生監視指導状況

ア 許可を要する施設に対する監視指導状況

(平成28年度)

| 区 分 | | 施設数 | 監視指導延施設数 | 行政処分件数 |
|---|-------------|-----|----------|--------|
| 計 | | 488 | 490 | - |
| 飲食店営業 | 一般食堂・レストラン等 | 100 | 75 | 0 |
| | 仕出し・弁当 | 41 | 55 | 0 |
| | 旅館 | 6 | 1 | 0 |
| | その他 | 70 | 41 | 0 |
| 菓子(パンを含む)製造業 | | 15 | 12 | 0 |
| 乳処 理 業 | | 0 | - | - |
| 特別牛乳搾取処理業 | | 0 | - | - |
| 乳製 品 製 造 業 | | 0 | - | - |
| 集 乳 業 | | 0 | - | - |
| 魚 介 類 販 売 業 | | 80 | 100 | 0 |
| 魚 介 類 競 り 売 り 営 業 | | 0 | - | - |
| 魚 肉 練 り 製 品 製 造 業 | | 0 | - | - |
| 食 品 の 冷 凍 ま た は 冷 蔵 業 | | 10 | 20 | 0 |
| 缶 詰 又 は 瓶 詰 食 品 製 造 業 (上 記 又 は 瓶 詰 以 外) | | 0 | - | - |
| 喫 茶 店 営 業 | | 20 | 11 | 0 |
| あ ん 類 製 造 業 | | 0 | - | - |
| ア イ ス ク リ ー ム 類 製 造 業 | | 0 | 1 | 0 |
| 乳 類 販 売 業 | | 63 | 53 | 0 |
| 食 肉 処 理 業 | | 0 | - | - |
| 食 肉 販 売 業 | | 48 | 56 | 0 |
| 食 肉 製 品 製 造 業 | | 0 | - | - |
| 乳 酸 菌 飲 料 製 造 業 | | 0 | - | - |
| 食 用 油 脂 製 造 業 | | 2 | 2 | 0 |
| マ ー ガ リ ン 又 は シ ョ ー ト ニ ン グ 製 造 業 | | 0 | - | - |
| み そ 製 造 業 | | 3 | 3 | 0 |
| し ょ う 油 製 造 業 | | 6 | 17 | 0 |
| ソ ー ス 類 製 造 業 | | 0 | - | - |
| 酒 類 製 造 業 | | 2 | - | - |
| 豆 腐 製 造 業 | | 3 | 5 | 0 |
| 納 豆 製 造 業 | | 0 | - | - |
| め ん 類 製 造 業 | | 5 | 9 | 0 |
| 総 菜 製 造 業 | | 10 | 19 | 0 |
| 添 加 物 (法 第 11 条 第 1 項 の 規 定 に よ り 規 格 が 定 め ら れ た も の に 限 る) 製 造 業 | | 0 | - | - |
| 食 品 の 放 射 線 照 射 業 | | 0 | - | - |
| 清 涼 飲 料 水 製 造 業 | | 2 | 9 | 0 |
| 氷 雪 製 造 業 | | 2 | 1 | 0 |
| 氷 雪 販 売 業 | | 0 | - | - |

(注)施設数は、平成28年3月31日現在である。

イ 許可を要しない施設に対する監視指導状況（食品関係条例対象施設を含む）

（平成28年度）

| 区 分 | | 施設数 | 監視指導延施設数 | 行政処分件数 |
|--|-------------|-----|----------|--------|
| 計 | | 443 | 988 | 5 |
| 給食施設 | 学 校 | 3 | 4 | 0 |
| | 病 院 ・ 診 療 所 | 6 | 9 | 0 |
| | 事 業 所 | 1 | 2 | 0 |
| | そ の 他 | 14 | 12 | 0 |
| 乳 搾 取 業 | | 10 | 0 | 0 |
| 食 品 製 造 業 | | 114 | 514 | 5 |
| 野 菜 果 物 販 売 業 | | 72 | 80 | 0 |
| 総 菜 販 売 業 | | 55 | 74 | 0 |
| 菓 子（パンを含む）販 売 業 | | 69 | 77 | 0 |
| 食 品 販 売 業（上 記 以 外） | | 83 | 80 | 0 |
| 添 加 物（法 第 11 条 第 1 項 の 規 定 に よ り 規 格 が 定 め ら れ た も の を 除 く）の 製 造 業 | | 1 | 0 | 0 |
| 添 加 物 の 販 売 業 | | 5 | 68 | 0 |
| 氷 雪 採 取 業 | | 0 | - | - |
| 器 具 ・ 容 器 包 装、お も ち ゃ の 製 造 業 又 は 販 売 業 | | 10 | 68 | 0 |

（注）施設数は、平成28年3月31日現在である。

ウ 食品関係条例対象施設に対する監視指導状況（許可を要しない施設の再掲）

（平成28年度）

| 区 分 | | 施設数 | 監視指導延施設数 | 行政処分件数 |
|-----------------|----|-----|----------|--------|
| 計 | | 198 | 575 | 5 |
| 加 工 水 産 物 販 売 業 | | 76 | 69 | 0 |
| 加 工 水 産 物 製 造 業 | | 23 | 70 | 0 |
| 魚 介 類 等 行 商 業 | | 13 | 1 | 0 |
| かき作業場 | 一類 | 69 | 350 | 5 |
| | 二類 | 17 | 85 | 0 |

（注）施設数は、平成28年3月31日現在である。

(4) 食品収去検査状況

(平成28年度)

| 区 分 | | 収去試験検体数 | 不良検体数 | 不良理由 |
|-----------------------------|---------------------|---------|-------|--------|
| 総 数 | | 284 | 5 | |
| 小 計 | | 284 | 5 | |
| 魚 介 類 | | 116 | 5 | 大腸菌(群) |
| 冷凍食品 | 無加熱摂取冷凍食品 | 0 | - | |
| | 凍結直前に加熱された加熱後摂取冷凍食品 | 0 | - | |
| | 凍結直前未加熱の加熱後摂取冷凍食品 | 0 | - | |
| | 生食用冷凍鮮魚介類 | 0 | - | |
| 魚介類加工品(かん詰・びん詰を除く) | | 5 | 0 | |
| 肉卵類及びその加工品(かん詰・びん詰を除く) | | 6 | 0 | |
| 乳 製 品 | | 0 | - | |
| 乳類加工品(アイスクリーム類を除き、マーガリンを含む) | | 0 | - | |
| アイスクリーム類・氷菓 | | 0 | - | |
| 穀類及びその加工品(かん詰・びん詰を除く) | | 19 | 0 | |
| 野菜類・果物及びその加工品(かん詰・びん詰を除く) | | 108 | 0 | |
| 菓 子 類 | | 0 | - | |
| 清 涼 飲 料 水 | | 0 | - | |
| 酒 精 飲 料 | | 0 | - | |
| 氷 雪 | | 0 | - | |
| 水 | | 21 | 0 | |
| か ん 詰 ・ び ん 詰 食 品 | | 9 | 0 | |
| そ の 他 の 食 品 | | 0 | - | |
| 添 加 物 及 び そ の 製 剤 | | 0 | - | |
| 器 具 及 び 容 器 包 装 | | 0 | - | |
| お も ち や | | 0 | - | |
| 乳 | 小 計 | - | - | |
| | 生 乳 | 0 | - | |
| | 牛 乳 | 0 | - | |
| | 低 脂 肪 牛 乳 | 0 | - | |
| | 加 工 乳 | 0 | - | |
| | そ の 他 の 乳 | 0 | - | |

(5) 集団食中毒発生状況

(平成28年)

| No | 発生年月日 | 発生場所 | 喫食者数 | 有症者数 | 死者数 | 原因食品 | 病因物質 | 原因施設 | 喫食場所 | 事件の概要 | 発生要因 |
|----|-------|------|------|------|-----|------|------|------|------|-------|------|
| 1 | | | | | | | | | | | |
| 2 | | | | | | | | | | | |
| 3 | | | | | | | | | | | |
| 4 | | | | | | | | | | | |
| 5 | | | | | | | | | | | |

該当なし

(注)集団食中毒:有症者数が6名以上の食中毒

生活衛生対策等

狂犬病予防業務の状況

(平成28年度)

| 区分 | 総 数 | 江 田 島 市 | | | | | | |
|-------------|--------|------------------|-----|-----|-----|-----|-----|-----|
| 登 録 頭 数 | 1,015 | 1,015 | | | | | | |
| | (57) | (57) | () | () | () | () | () | () |
| 予 防 注 射 頭 数 | 638 | 638 | | | | | | |

(注) 登録は、平成7年度から生涯1回実施。下段()内は、新規登録頭数である。

薬事対策

(1) 薬事監視指導状況

(平成28年度)

| 区 分 | 施 設 数 | | | | | | | | | | 立入検査件数 | 監視指導率 (%) | |
|-------------------|-------------|-----------|---|---|---|---|---|---|---|----|--------|--------------|------|
| | 総数 | 江田島市 | | | | | | | | | | | |
| 計 | 153 | 153 | - | - | - | - | - | - | - | - | 40 | 26.1 | |
| 薬 局 | 12 | 12 | | | | | | | | | 3 | 25.0 | |
| (うち健康サポート薬局) | - | (0) | | | | | | | | | (0) | - | |
| 薬局製造販売業(薬局製造業) | 2 | 2 | | | | | | | | | 0 | 0.0 | |
| 医薬品販売業 | 小 計 | 9 | 9 | - | - | - | - | - | - | - | 14 | 155.6 | |
| | 店 舗 販 売 業 | 9 | 9 | | | | | | | | 14 | 155.6 | |
| | 卸 売 販 売 業 | - | 0 | | | | | | | | 0 | - | |
| | 薬 種 商 販 売 業 | - | 0 | | | | | | | | 0 | - | |
| | 特例販売業 | 小 計 | 7 | 7 | - | - | - | - | - | - | - | 2 | 28.6 |
| | | 一 般 | 7 | 7 | | | | | | | | 2 | 28.6 |
| | | 駅 構 内 売 店 | - | 0 | | | | | | | | 0 | - |
| 高度管理医療機器等の販売業・貸与業 | 6 | 6 | | | | | | | | 2 | 33.3 | | |
| 管理医療機器販売業・貸与業 | 117 | 117 | | | | | | | | 19 | 16.2 | | |

(注) 施設数は、平成29年3月31日現在である。

(2) 毒劇物監視指導状況

(平成28年度)

| 区 分 | 施 設 数 | | | | | | | | | | 立入検査件数 | 監視指導率 (%) |
|-----------------|-----------------|------|----|---|---|---|---|---|---|---|--------|--------------|
| | 総数 | 江田島市 | | | | | | | | | | |
| 計 | 23 | 23 | - | - | - | - | - | - | - | - | 21 | 91.3 |
| 製 造 業 | 1 | 1 | | | | | | | | | 2 | 200.0 |
| 輸 入 業 | - | 0 | | | | | | | | | | - |
| 販 売 業 | 小 計 | 21 | 21 | - | - | - | - | - | - | - | 18 | 85.7 |
| | 一 般 | 7 | 7 | | | | | | | | 3 | 42.9 |
| | 農 業 用 品 目 | 13 | 13 | | | | | | | | 13 | 100.0 |
| | 特 定 品 目 | 1 | 1 | | | | | | | | 2 | 200.0 |
| 業 務 上 取 扱 者 | 小 計 | 1 | 1 | - | - | - | - | - | - | - | 1 | 100.0 |
| | 電 気 め つ き 事 業 | - | | | | | | | | | | - |
| | 金 属 熱 処 理 事 業 | - | | | | | | | | | | - |
| | 毒 物 劇 物 運 送 事 業 | 1 | 1 | | | | | | | | 1 | 100.0 |
| し ろ あ り 防 除 事 業 | - | | | | | | | | | | - | |

(注) 施設数は、平成29年3月31日現在である。

(3)麻薬・覚せい剤立入検査状況

(平成28年)

| 区 分 | 施 設 数 等 | | | | | | | | 立入検査件数 | 監視指導率 (%) |
|-------------|-------------|-------|------|----|---|---|---|---|--------|--------------|
| | 総数 | 呉市 | 江田島市 | | | | | | | |
| 計 | 1,622 | 1,502 | 120 | - | - | - | - | - | 122 | 7.5 |
| 麻 薬 | 小 計 | 323 | 301 | 22 | - | - | - | - | 41 | 12.7 |
| | 家庭麻薬製造業者 | - | 0 | 0 | | | | | 0 | - |
| | 卸 売 業 者 | 4 | 4 | 0 | | | | | 2 | 50.0 |
| | 小 売 業 者 | 144 | 134 | 10 | | | | | 25 | 17.4 |
| | 病 院 | 25 | 21 | 4 | | | | | 8 | 32.0 |
| | 一 般 診 療 所 | 127 | 119 | 8 | | | | | 5 | 3.9 |
| | 歯 科 診 療 所 | 1 | 1 | 0 | | | | | 0 | 0.0 |
| | 飼育動物診療施設 | 18 | 18 | 0 | | | | | 1 | 5.6 |
| | 研 究 者 | 4 | 4 | 0 | | | | | 0 | 0.0 |
| | 大麻 | 研 究 者 | 1 | 1 | 0 | | | | | 0 |
| 向 精 神 薬 | 小 計 | 653 | 604 | 49 | - | - | - | - | 41 | 6.3 |
| | 卸 売 業 者 | - | 0 | 0 | | | | | 0 | - |
| | 免許みなし卸売販売業者 | 17 | 17 | 0 | | | | | 2 | 11.8 |
| | 免許みなし薬局 | 158 | 146 | 12 | | | | | 25 | 15.8 |
| | 小 売 業 者 | - | 0 | 0 | | | | | 0 | - |
| | 病 院 | 30 | 26 | 4 | | | | | 8 | 26.7 |
| | 一 般 診 療 所 | 265 | 246 | 19 | | | | | 5 | 1.9 |
| | 歯 科 診 療 所 | 159 | 148 | 11 | | | | | 0 | 0.0 |
| | 飼育動物診療施設 | 23 | 20 | 3 | | | | | 1 | 4.3 |
| | 試 験 研 究 施 設 | 1 | 1 | 0 | | | | | 0 | 0.0 |
| 覚 せ い 剤 | 小 計 | 3 | 3 | - | - | - | - | - | - | - |
| | 施 用 機 関 | 1 | 1 | 0 | | | | | 0 | 0.0 |
| | 研 究 者 | 2 | 2 | 0 | | | | | 0 | 0.0 |
| 覚 せ い 剤 原 料 | 小 計 | 642 | 593 | 49 | - | - | - | - | 40 | 6.2 |
| | 取 扱 者 | 5 | 5 | 0 | | | | | 1 | 20.0 |
| | 薬 局 | 158 | 146 | 12 | | | | | 25 | 15.8 |
| | 病 院 ・ 診 療 所 | 454 | 420 | 34 | | | | | 13 | 2.9 |
| | 飼育動物診療施設 | 23 | 20 | 3 | | | | | 1 | 4.3 |
| | 研 究 者 (注2) | 2 | 2 | 0 | | | | | 0 | 0.0 |

(注1) 施設数は、平成28年12月31日現在である。(注2) 研究者にあつては、人員数である。

(注3) 「免許みなし卸売販売業者」とは、医薬品の卸売販売業の許可を受けた者であつて、向精神薬卸売業者の免許を受けた者とみなされた者のことである。

「みなし薬局」とは、薬局開設の許可を受けた者であつて、向精神薬卸売業者及び向精神薬小売業者の免許を受けた者とみなされた者のことである。



「ダメ。ゼッタイ。」普及運動

今日、薬物乱用問題は全世界的な広がりを見せ、人間の生命はもとより、あらゆる社会組織や国の安定を脅かすなど、人類が抱える最も深刻な社会問題の一つとなっている。

このような地球規模での薬物乱用問題は、世界の国々が一丸となって取り組むべきことであり、かつ、国民一人一人の認識を高める必要があることから、本運動は、「国連薬物乱用根絶宣言」(2009年～2019年)の支援事業の一環として、国連決議による「6・26国際麻薬乱用撲滅デー」の周知を官民一体となって図り、併せて、内外における薬物乱用防止に資することを目的として行う。

(4) 医薬品収去検査状況

(平成28年度)

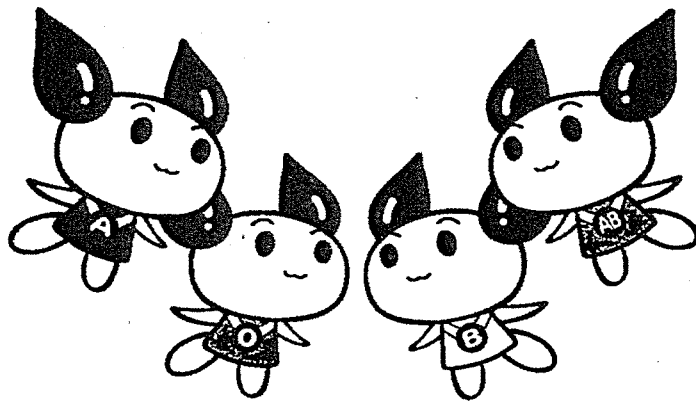
| 区 分 | | 収去検体件数 | 不 適 件 数 | 不 適 理 由 |
|------------------|---------------|--------|---------|---------|
| 崩 壊 試 験 | | 4 | 0 | |
| 定 量 試 験 | チ ア ミ ン 硝 化 物 | 2 | 0 | |
| | | | | |
| | | | | |
| | | | | |

(5) 献血状況

(平成28年度)

| 区 分 | | 総 数 | 江 田 島 市 | | | | | | |
|-------------|-------|--------|------------------|---|---|---|---|---|---|
| 受 付 者 数 | | 1,197 | 1,197 | | | | | | |
| 献 血 者 | 計 | 1,018 | 1,018 | - | - | - | - | - | - |
| | 200mL | - | 0 | | | | | | |
| | 400mL | 1,018 | 1,018 | | | | | | |

(注) 献血ルームでの数値は含まない。



献血キャラクター

けんけつちゃん

環境保全対策

(1) 公害関係特定施設の状況

(平成29年3月31日現在)

| 区 分 | | 工場・事業者等数 | 施設数 | 届出等受理件数 | 立入検査延件数 | 改善命令等件数 | | |
|-------------------|---------|----------|-----|---------|------------|---------|------|------|
| | | | | | | 行政指導 | 改善命令 | 一時停止 |
| ばい煙 | 計 | 23 | 66 | 3 | (99) 9 | - | - | - |
| | 法による届出 | 23 | 66 | 3 | (99) 9 | 0 | 0 | 0 |
| | 条例による届出 | 0 | 0 | 0 | (0) 0 | 0 | 0 | 0 |
| VOC (揮発性有機化合物) | 計 | - | - | - | (-) - | - | - | - |
| | 法による届出 | 0 | 0 | 0 | (0) 0 | 0 | 0 | 0 |
| 一般粉じん | 計 | 21 | 84 | 2 | (66) 12 | - | - | - |
| | 法による届出 | 11 | 50 | 1 | (23) 5 | 0 | 0 | 0 |
| | 条例による届出 | 10 | 34 | 1 | (43) 7 | 0 | 0 | 0 |
| 特定粉じん | 計 | 6 | - | 6 | (2) 2 | - | - | - |
| | 発生施設届出 | 0 | 0 | 0 | (0) 0 | 0 | 0 | 0 |
| | 排出等作業届出 | 6 | / | 6 | (2) 2 | 0 | 0 | 0 |
| ダイオキシン類 | 法による届出 | 1 | 3 | 1 | (7) 1 | 0 | 0 | 0 |
| 水質汚濁 | 計 | 122 | / | 13 | 32 | - | - | - |
| | 法による届出 | 112 | / | 12 | 32 | 0 | 0 | 0 |
| | 条例による届出 | 10 | / | 1 | 0 | 0 | 0 | 0 |
| | 法による許可 | 2 | / | 2 | 7 | 0 | 0 | 0 |

(注1)ばい煙、一般粉じん及び特定粉じんの立入検査の()内は、施設数に対するもの、下段は事業所・工場数に対するものである。

(注2)法による届出には、電気事業法、ガス事業法及び鉱山保安法に基づくものを含んでいる。

(注3)届出等受理件数から改善命令等件数までの件数は、平成28年度の状況である。

(2) 土壌汚染対策の状況

(平成29年3月31日現在)

| 区 分 | | 許可数 (総数) | 新規(変更)許可数 | 届出(申請)等 受理件数 | 立入検査 延件数 | 行政処分件数 (許可取消) 改善命令等 | 行政指導 件数 |
|--------|---------|-------------|-----------|-----------------|-------------|---------------------------|------------|
| 土壌汚染対策 | 計 | - | - | 1 | - | - | - |
| | 汚染土壌処理業 | - | 0 | 0 | 0 | 0 | 0 |
| | 法による届出 | / | / | 1 | 0 | 0 | 0 |
| | 法による申請 | / | / | 0 | 0 | / | / |
| | 条例による報告 | / | / | 0 | 0 | 0 | 0 |

(注)新規(変更)許可数から改善命令等件数までの件数は、平成28年度の状況である。

(3) フロン排出抑制法 登録事業者登録状況

(平成29年3月31日現在)

| 区 分 | 登録数 | 新規登録数 | 立入検査延件数 | 改善命令等件数 | |
|-----------------|-----|-------|---------|---------|------|
| | | | | 行政指導 | 改善命令 |
| 第一種フロン類充填回収事業者数 | 16 | 2 | 0 | 0 | 0 |

(注) 新規登録数から改善命令等件数は、平成28年度の状況である。

(4) 公害苦情事案の取扱状況

(平成28年度)

| 区分 | 総件数 | 内 訳 | | 事 案 別 | | | | | | |
|--------|-----------|-----------|--------|------------|-----|------|------|-----|----|-----|
| | | 前年度からの繰越分 | 本年度発生分 | ばい煙(カスを含む) | 粉じん | 水質汚濁 | 騒音振動 | 廃棄物 | 悪臭 | その他 |
| 計 | 4 | - | 4 | - | - | - | - | 4 | - | - |
| | (調査指導延件数) | | (4) | | | | | (4) | | |
| 処 理 済 | 3 | | 3 | | | | | 3 | | |
| 翌年度へ繰越 | 1 | | 1 | | | | | 1 | | |

(注1)処理済とは、加害行為又は被害の原因がなくなった等、翌年度へ解決等を繰り越した以外の場合である。
 (注2)他機関に指導等を送った件数は含んでいない。
 (注3)水質汚濁には、水質汚染事故を含む。

(5) 水質事故事案の取扱状況

(平成28年度)

| 区分 | 総件数 | 内 訳 | |
|------|-----|------|-----|
| | | 現場調査 | その他 |
| 対応件数 | 12 | 3 | 9 |

(注1)実際に河川等公共用水域に流出しなかったものも含む。
 (注2)その他の欄は、電話対応など、現場調査以外の対応件数である。

<光化学オキシダントに係る緊急時措置>

光化学オキシダントに係る緊急時発令状況

(平成28年度)

| 区 分 | | 総件数 | 4 月 | 5 月 | 6 月 | 7 月 | 8 月 | 9 月 | 10 月 |
|-------|---|-----|-----|-----|-----|-----|-----|-----|------|
| 情 報 | 呉 | 3 | | 1 | | | 2 | | |
| | 広 | 4 | | 1 | | | 3 | | |
| 注 意 報 | 呉 | 1 | | 1 | | | | | |
| | 広 | - | | | | | | | |

(注) 区分の右欄は緊急時発令した地域名である。

緊急時発令基準及び措置

| 区分 | 発令基準 | 措 置 |
|-------|----------------|--------------------------------|
| 情 報 | 1時間値が0.10ppm以上 | 排出ガス量等を20%以上減少することについて協力を求める。等 |
| 注 意 報 | 1時間値が0.12ppm以上 | 排出ガス量等を20%以上減少するよう協力を要請する。等 |

(6) 環境調査の実施状況

(平成28年度調査分)

| 区分 | 調 査 地 点 | | 調査回数 |
|---------|------------------|-------------|------|
| 水 質 汚 濁 | 河川(湖沼を含む) | | |
| | 海域 | | |
| | 海水浴場 | | |
| | 地下水 | | |
| | 環境ホルモン調査 | | |
| 大 気 汚 染 | 有害大気汚染物質モニタリング調査 | | |
| | アスベストモニタリング調査 | 産業廃棄物処理施設1件 | 1 |
| | 酸性雨 | | |
| | その他 | | |
| | 騒音調査 | | |
| | 土壌汚染 | | |
| ダイオキシン類 | 大 気 | | |
| | 水 質 | | |
| | 底 質 | | |
| | 土 壌 | | |

廃棄物対策

(1) 一般廃棄物処理施設等立入検査状況

(平成29年3月31日現在)

| 区分 | | 総数 | 届出等 受理件数 | 江田島市 | | | | | | |
|-----------------|--------|----|-------------|------|--|--|--|--|--|--|
| し尿処理施設 | 施設数 | - | | | | | | | | |
| | 立入検査件数 | - | | | | | | | | |
| ごみ処理施設 | 施設数 | - | | | | | | | | |
| | 立入検査件数 | - | | | | | | | | |
| 一般廃棄物 最終処分場 | 施設数 | - | | | | | | | | |
| | 立入検査件数 | - | | | | | | | | |
| 公共下水道 最終末処理場 | 施設数 | 5 | | 5 | | | | | | |
| | 立入検査件数 | 11 | | 11 | | | | | | |
| 浄化槽保守点検業者 | 施設数 | 3 | 4 | 3 | | | | | | |
| | 立入検査件数 | 1 | | 1 | | | | | | |

(注)立入検査件数及び届出等受理件数は、平成28年度の状況である。

(2) 産業廃棄物処理業許可等の状況

(平成29年3月31日現在)

| 区分 | 許可 件数 | うち 優良 認定 | 新規 許可 | 更新 許可 | 変更 許可 | 変更 届 | うち 全部 廃止 | 失効 | 再 交付 | 移 管 | |
|----------------------------|----------|----------------|----------|----------|----------|---------|----------------|----|---------|----------------|----------------|
| | | | | | | | | | | 管 轄内 (増) | 管 轄外 (減) |
| 総 数 (a + b) | 40 | 0 | 4 | 7 | 0 | 21 | 1 | 0 | 3 | 0 | 0 |
| A 収集運搬業 (a ; a ≥ 'a) | 31 | 0 | 3 | 5 | 0 | 18 | 0 | 0 | 2 | 0 | 0 |
| うち積替え保管を含むもの('a) | 2 | | 0 | 0 | 0 | | | 0 | | | |
| B 処分業 (b ; b = c + d + e) | 9 | 0 | 1 | 2 | 0 | 3 | 1 | 0 | 1 | 0 | 0 |
| 中間処理業(c) | 7 | 0 | 1 | 2 | 0 | 2 | 1 | 0 | 0 | | |
| 中間処理・最終処分業(d) | 1 | 0 | 0 | 0 | 0 | 1 | 0 | 0 | 1 | | |
| 最終処分業(e) | 1 | 0 | 0 | 0 | 0 | 0 | 0 | 0 | 0 | | |
| 小計 (a + b) | 40 | 0 | 4 | 7 | 0 | 21 | 1 | 0 | 3 | 0 | 0 |
| 産業 廃棄物 A | 31 | 0 | 3 | 5 | 0 | 18 | 0 | 0 | 2 | 0 | 0 |
| うち積替え保管を含むもの('a) | 2 | | 0 | 0 | 0 | | | 0 | | | |
| 処分業 (b ; b = c + d + e) | 9 | 0 | 1 | 2 | 0 | 3 | 1 | 0 | 1 | 0 | 0 |
| 中間処理業(c) | 7 | 0 | 1 | 2 | 0 | 2 | 1 | 0 | 0 | | |
| 中間処理・最終処分業(d) | 1 | 0 | 0 | 0 | 0 | 1 | 0 | 0 | 1 | | |
| 最終処分業(e) | 1 | 0 | 0 | 0 | 0 | 0 | 0 | 0 | 0 | | |
| 特別 管理 産業 廃棄物 B | | | | | | | | | | | |
| 小計 (a + b) | | | | | | | | | | | |
| 収集運搬業 (a ; a ≥ 'a) | | | | | | | | | | | |
| うち積替え保管を含むもの('a) | | | | | | | | | | | |
| 処分業 (b ; b = c + d + e) | | | | | | | | | | | |
| 中間処理業(c) | | | | | | | | | | | |
| 中間処理・最終処分業(d) | | | | | | | | | | | |
| 最終処分業(e) | | | | | | | | | | | |

- (記入要領) 1 複数の許可を持つ業者に対して、それぞれの許可について1件ずつ計上すること。
 2 平成28年度末時点の所管業者の許可件数及び平成28年度に許可した各種許可件数等を記入すること。
 3 平成28年度中に収集運搬業又は処分業の全部廃止を行ったものを「変更届『うち全部廃止』」欄に計上すること。
 4 平成28年度中に許可の失効した許可業者については「失効」欄に計上すること。
 5 平成28年度中に破損等により許可証を再交付した件数について「再交付」欄に計上すること。
 6 平成28年度中に移管により管轄内へ入ったもの及び管轄外に出たものを「移管」欄に計上すること。

(3) 自動車リサイクル法 登録・許可状況

(平成29年3月31日現在)

| 区 分 | 登録・許可 業 者 数 | 新規登録 許可件数 | 更新許可件 数 | 変更許可件 数 | 届 出 受 理 件 数 | |
|---------|----------------|--------------|------------|------------|-------------|-----|
| | | | | | 廃止 | その他 |
| 引 取 業 | 12 | 0 | - | - | 0 | 1 |
| フロン類回収業 | 1 | 0 | - | - | 0 | 0 |
| 解 体 業 | 0 | - | - | - | - | - |
| 破 碎 業 | 0 | - | - | - | - | - |
| 合 計 | 13 | 0 | - | - | 0 | 1 |

(注1)登録・許可数は、事業者数である。

(注2)新規登録・許可件数から届出受理件数は、平成28年度の状況である。

(4) 産業廃棄物処理施設設置状況等

(平成29年3月31日現在)

| 区分 | 施設数 | | | 新規許可 件 数 | | 変更許可 件 数 | | 譲受け・借受け 許可及び 合併・分割認可 件 数 | | 届 出 等 受 理 件 数 | | | | 定期検査 | | |
|------------------------|--------------|------|------|-------------|------|-------------|------|-----------------------------------|------|---------------|------|-------|------|------|------|---|
| | 事業者 | 処分業者 | うち回収 | 事業者 | 処分業者 | 事業者 | 処分業者 | 事業者 | 処分業者 | 廃 止 | | そ の 他 | | 事業者 | 処分業者 | |
| | | | | | | | | | | 事業者 | 処分業者 | 事業者 | 処分業者 | | | |
| 施設数合計 | 15 | 2 | 13 | - | - | - | - | - | - | - | 2 | 1 | 4 | - | 2 | |
| 中間 処 理 施 設 | 小計 | 11 | 2 | 9 | - | - | - | - | - | - | 2 | 1 | 1 | - | - | |
| | 汚泥 | 脱水 | 1 | | 1 | - | | | | | | | | 1 | - | - |
| | | 乾燥 | - | | - | | | | | | | | | | - | - |
| | | 天日乾燥 | - | | - | | | | | | | | | | - | - |
| | | 焼却 | - | | - | | | | | | | | | | - | - |
| | 廃油 | 油水分離 | - | | - | | | | | | | | | | - | - |
| | | 焼却 | - | | - | | | | | | | | | | - | - |
| | 廃酸・ 廃アルカリ | 中和 | - | | - | | | | | | | | | | - | - |
| | 廃プラスチック類 | 破 碎 | - | | - | | | | | | | | | | - | - |
| | | 焼 却 | - | | - | | | | | | | | | | - | - |
| | 木くず・ がれき類 | 破 碎 | 8 | | 8 | - | | | | | | 2 | | | - | - |
| | 木くず・ その他 | 焼 却 | 2 | 2 | | | | | | | | | 1 | | | |
| | その他 | - | | - | | | | | | | | | | | | |
| 最終 処 分 場 | 小計 | 4 | - | 4 | - | - | - | - | - | - | - | - | 3 | - | 2 | |
| | 安定型 | 2 | | 2 | - | | | | | | | | 1 | | | |
| | 管理型 | 2 | | 2 | - | | | | | | | | 2 | | 2 | |
| PCB廃棄物保管事業所 | - | - | - | - | - | - | - | - | - | - | - | 22 | - | - | - | |
| 産業廃棄物事業場外保管届 | - | 0 | - | - | - | - | - | - | - | 2 | - | 2 | - | - | - | |

(注1)施設の種類の重複するものについては、主たる用途により区分した。

(注2)新規・変更許可件数、譲受け・借受け許可及び合併・分割認可件数、届出等受理件数並びに定期検査は、平成28年度の状況である。

(注3)PCB廃棄物保管事業所に係る届出等受理件数は、「ポリ塩化ビフェニル廃棄物の保管及び処分状況等届出書」の受理件数である。



(5) 産業廃棄物関係立入指導等状況

(平成28年度)

| 事業番号 | 調査等 | 調査件数 | | 指導件数 | | 指導件数 | | 指導内容 | | | |
|------|--------------------------|--------|----------|---------|-------|------|----|------|-------|----------------|---------------|
| | | 実施事業所数 | うち中間処理施設 | うち埋立処分場 | 分析検体数 | 命令 | 警告 | 警告 | 指導事項数 | 指導事項のうち改善された件数 | 指導事項のうち指導中の件数 |
| 1 | 有害物質排出事業所立入検査 | 2 | 2 | | 2 | | | | | | |
| 2 | 公害防止協定事業所立入検査 | 2 | 12 | | | | | | | | |
| 3 | 産業廃棄物処理業立入検査 | 12 | 21 | 13 | 8 | | | | 2 | 1 | 1 |
| 4 | 産業廃棄物埋立処分場立入検査 | 3 | 6 | | 6 | | | | | | |
| | 処理業者 | 4 | 5 | | | | | | | | |
| 5 | 建設業立入検査 | | | | | | | | | | |
| 6 | 県外産廃事前協議確認立入検査 | | | | | | | | | | |
| 7 | 医療廃棄物排出事業所立入検査 | 8 | 8 | | | | | | 2 | 2 | 2 |
| 8 | PCB廃棄物保管事業所立入検査 | 19 | 28 | | | | | | | | |
| 9 | 焼却施設立入検査 | 2 | 8 | | | | | | | | |
| 10 | 産業廃棄物運搬車輛検査 (回数・台数) | 1 | 7 | | | | | | | | |
| 11 | 不法投棄等監視ラウンドパトロール (回数・件数) | 7 | 7 | | | | | | | | |
| 12 | 不法投棄等監視スカイパトロール (回数・件数) | 1 | 3 | | | | | | | | |
| 13 | 不法投棄等監視シーパトロール (回数・件数) | 1 | 4 | | | | | | | | |
| 14 | スカイパトロールのフォローアップ調査 | | | | | | | | | | |
| 15 | 産業廃棄物に係る事業処理立入検査 | 5 | 7 | | | | | | | | |
| | 処理業者 | 1 | 1 | | | | | | | | |
| 16 | 産業廃棄物処理施設定期検査立入 | 2 | 2 | | | | | | | | |
| 17 | 産業廃棄物処理施設使用前検査立入 | 1 | 1 | | | | | | | | |
| 18 | 産業廃棄物事業場外保管事業所立入 | 1 | 1 | | | | | | | | |
| 19 | その他事業所立入検査 | 9 | 9 | | | | | 1 | | | 1 |
| | 登録業者 | 1 | 1 | | | | | | | | |
| 20 | 自動車リサイクル法関係立入検査 | | | | | | | | | | |
| | 許可業者 | | | | | | | | | | |
| 合計 | | 82 | 133 | 13 | 14 | 9 | | 1 | | 5 | 4 |

産業廃棄物苦情による立入検査件数

(記入要領)

- 1 事業ごとの調査件数は、該当するもの全てに計上すること。例えば、産廃処理業に立入り、県外産廃事前協議確認立入りも行えば、各欄に1件ずつ計上すること。
- 2 産業廃棄物埋立処分地立入検査は、浸出水や廃棄物の分析を実施したものを計上し、サンプリングを行わない処分地への立入検査は、産廃処理業立入検査等に計上すること。
- 3 調査等延べ件数は、事後確認、声かけを含めた立入り数を記入し、その内、中間処理施設と埋立処分場を区別して記入すること。
- 4 許可(変更許可)申請指導件数には、来所相談件数(申請書提出日も含む。)を計上することとし、変更届に係るものも含むこと。
- 5 産廃廃棄物苦情による立入件数は、苦情解決までの一連の立入件数を計上すること。事業番号1～19と苦情による立入が重複する場合は、両方に計上すること。

(6) 産業廃棄物に係る協議等

【県外産業廃棄物に係る事前協議等】

(平成28年度)

| 種類 | 協議 件数 | 承認 件数 | 搬出元都 道府県数 | 搬出元都 道府県名 | 協議された廃棄物の種類名 | 県外産業廃棄物 の処分業者名 | 不承認件数 | 不承認とした理由 |
|------|----------|----------|--------------|--------------|--------------|-------------------|-------|----------|
| 産廃特管 | 1 | 1 | 1 | 山口県 | 廃プラスチック類 | 博栄興産(株) | 0 | |
| 中間処理 | 1 | 1 | 1 | | 計 1 種類 | | 0 | |
| 産廃特管 | | | | | | | | |
| 最終処分 | | | | | | | | |
| 計 | 0 | 0 | 0 | | 計 1 種類 | | | |

(記入要領) 1 平成28年4月1日～平成29年3月31日の間に処理した件数について記入すること。

2 県外産廃の処分業者名については、承認に係る処分業者名を全て記入すること。

3 不承認とした場合は、その理由を記入すること。

【不法投棄等防止連絡協議会の開催状況】

| 開催年月日 | 主催者 | 開催場所 | 出席機関 | 参加人数 | 協議内容 |
|------------|--------------|----------------------------|--|------|--|
| 平成28年7月22日 | 西部厚生環境事務所呉支所 | 広島県庁舎第2 庁舎2階 201会議 室 | 広島海上保安部, 呉警察署, 江田島警察署, 広島県環境政策課, 江田島市環境課, 広島県産業廃棄物対策課, 西部農林水産事務所水産第二課, 西部農林水産事務所水産第一課, 西部建設事務所港営課, 西部厚生環境事務所呉支所衛生環境課 | 22 | ・廃棄物の適正処理等に係る最近の情勢について ・廃棄物の不法投棄・野焼きなど廃棄物不適正処理の事例 ・その他 |

その他の資料

【管内の保健・医療・福祉関係の主要団体等一覧】

(平成29年4月1日現在)

| 区分 | 名称 | 〒 | 住所 | TEL | 団体の種類等 |
|--------------|-----------------|----------|------------------------|--------------|-------------|
| 連携のため の団体 | 呉地域保健対策協議会 | 737-0811 | 呉市西中央一丁目3-25 西部保健所呉支所 | 0823-22-5400 | 地域保健対策協議会 |
| | 呉市地域保健対策協議会 | 737-8501 | 呉市中央四丁目1-6 呉市福祉保健課 | 0823-25-3265 | |
| | 江田島市地域保健対策協議会 | 737-2297 | 江田島市大柿町大原505 江田島市保健医療課 | 0823-43-1639 | |
| | 江田島市健康づくり推進協議会 | 737-2297 | 江田島市大柿町大原505 江田島市保健医療課 | 0823-43-1639 | 健康づくり推進協議会 |
| | 江田島市献血推進協議会 | 737-2297 | 江田島市大柿町大原505 江田島市保健医療課 | 0823-43-1639 | 献血推進協議会 |
| | 呉市民生委員児童委員協議会 | 737-8501 | 呉市中央四丁目1-6 呉市福祉保健課 | 0823-25-3265 | 民生委員児童委員協議会 |
| | 江田島市民生委員児童委員協議会 | 737-2295 | 江田島市大柿町大原505 江田島市社会福祉課 | 0823-43-1638 | |
| | 呉市社会福祉協議会 | 737-0051 | 呉市中央五丁目12-21 呉市福祉会館 | 0823-25-3509 | 社会福祉協議会 |
| | 江田島市社会福祉協議会 | 737-2302 | 江田島市能美町鹿川2060 | 0823-40-2501 | |

| 区分 | 名称 | 〒 | 住所 | TEL | 団体の種類等 |
|------|-------------------|----------|---------------------------|--------------|----------------|
| 職能団体 | 呉市医師会 | 737-0056 | 呉市朝日町15-24 呉市医師会館 | 0823-22-2326 | 医師会 |
| | 安芸地区医師会 | 736-0043 | 安芸郡海田町茶町5-13 安芸地区医師会館 | 082-823-4931 | |
| | 佐伯地区医師会 | 738-0015 | 廿日市市本町5-1 廿日市商工保健会館 | 0829-20-0030 | |
| | 呉市歯科医師会 | 737-0041 | 呉市和庄一丁目2-13 すこやかセンターくれ | 0823-25-4441 | 歯科医師会 |
| | 安芸歯科医師会 | 732-0057 | 広島市東区二葉の里三丁目2-4 広島県歯科医師会館 | 082-261-1707 | |
| | 呉市薬剤師会 | 737-0046 | 呉市中通一丁目4-2 | 0823-21-4695 | 薬剤師会 |
| | 竹原市薬剤師会 | 739-2402 | 東広島市安芸津町三津4425 | 0846-45-2100 | 薬剤師会 |
| | 広島県医薬品登録販売者協会 呉支部 | 737-0051 | 呉市中央五丁目10-1 石田薬品 | 0823-21-5057 | 医薬品登録販売者協会 |
| | 広島県看護協会 呉支部 | 737-0141 | 呉市広大新開二丁目3-3 | 0823-73-6522 | 看護協会 |
| | 広島県栄養士会 芸予支部 | | 個人宅につき掲載省略 | | 栄養士会 |
| | 江田島市地域活動栄養士会 | | 個人宅につき掲載省略 | | 栄養士会 |
| | 広島県歯科衛生士会 | 732-0057 | 広島市東区二葉の里三丁目2-4 広島県歯科医師会館 | 082-264-8864 | 歯科衛生士会 |
| | 広島県獣医師会 安芸支部 | 732-0029 | 広島市東区福田二丁目2613-2 いたもと動物病院 | 082-899-1111 | 獣医師会 |
| 同業組合 | 江田島市食品衛生協会 | 737-2302 | 江田島市能美町鹿川2011-2 | 0823-43-1177 | 食品衛生協会 |
| 自主組織 | 呉市食生活改善連絡協議会 | 737-0041 | 呉市和庄一丁目2-13 呉市保健所 健康増進課 | 0823-25-3540 | 食生活改善推進協議会 |
| | 江田島市食生活改善推進員協議会 | 737-2297 | 江田島市大柿町大原505 江田島市保健医療課 | 0823-43-1639 | |
| | 呉市公衆衛生推進協議会 | 737-8501 | 呉市中央四丁目1-6 呉市地域協働課 | 0823-25-3221 | 公衆衛生推進協議会 |
| | 江田島市公衆衛生推進協議会 | 737-2297 | 江田島市大柿町大原505 江田島市環境課 | 0823-43-1637 | |
| | 江田島市精神障害者家族会 | 737-2295 | 江田島市大柿町大原700 自立支援センターあおぞら | 0823-40-3501 | 精神障害者家族会 |
| | アルコール健康相談会 | 737-2297 | 江田島市大柿町大原505 江田島市保健医療課 | 0823-40-3242 | 断酒会 |
| | 薬物乱用防止指導員呉地区協議会 | 737-0811 | 呉市西中央一丁目3-25 広島県西部保健所呉支所 | 0823-22-5400 | 薬物乱用防止指導員地区協議会 |



☆ 当事業概要についてのお問合わせ先) - (

広島県西部厚生環境事務所呉支所

広島県西部保健所呉支所

厚生保健課, 衛生環境課

住所 〒737-0811 呉市西中央一丁目3-25

電話 (0823)22-5400(代表)

