

## 地域還元型再生可能エネルギー導入事業の発電状況等について

平成 28 年 6 月 10 日  
環境政策課

### 1 各発電所の設置状況（平成 27 年度）

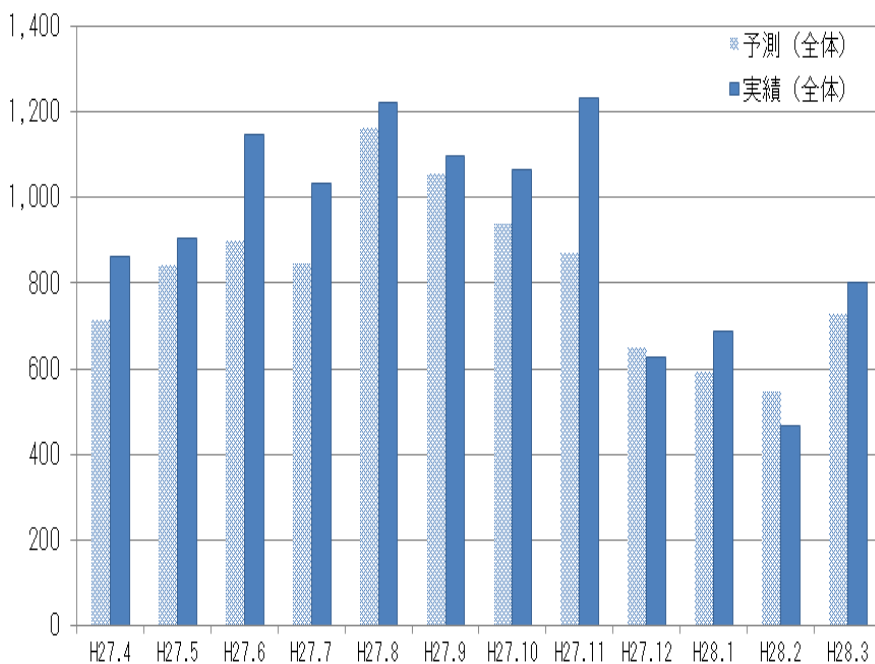
○ 平成 27 年度に、仁賀発電所及び福富第 2 発電所が完成し、計画した全ての発電所で売電を開始した。

| 区 分                    |       | パネル<br>容量 | 設置状況                               |
|------------------------|-------|-----------|------------------------------------|
| 第 1 期<br>事業<br>(6.6MW) | 庄 原   | 2. 5 MW   | H25. 4. 24 工事着手 ⇒ H25. 10. 10 売電開始 |
|                        | 竹 原   | 0. 8 MW   | H25. 7. 3 工事着手 ⇒ H25. 10. 31 売電開始  |
|                        | 福 富   | 3. 3 MW   |                                    |
|                        | 福富第 1 | 1. 0 MW   | H25. 10. 7 工事着手 ⇒ H26. 2. 4 売電開始   |
|                        | 福富第 2 | 2. 3 MW   | H25. 12. 25 工事着手 ⇒ H27. 6. 11 売電開始 |
| 第 2 期<br>事業<br>(3.8MW) | 大 野   | 2. 2 MW   | H26. 4. 22 工事着手 ⇒ H26. 10. 1 売電開始  |
|                        | 大 朝   | 1. 0 MW   | H26. 6. 30 工事着手 ⇒ H26. 11. 21 売電開始 |
|                        | 仁 賀   | 0. 6 MW   | H26. 11. 7 工事着手 ⇒ H27. 4. 1 売電開始   |

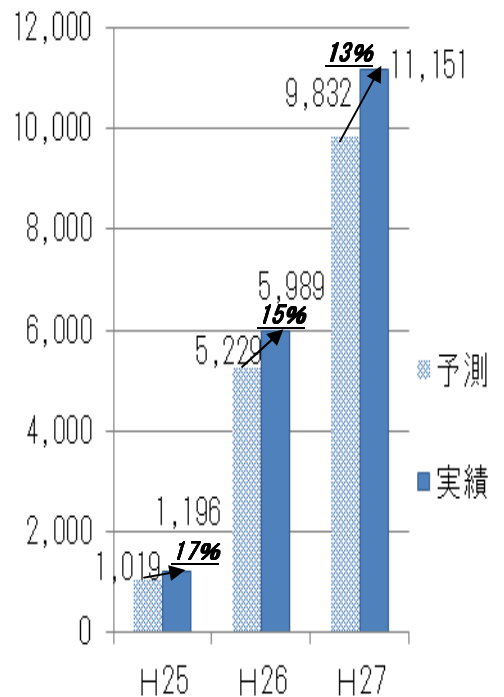
### 2 発電所の発電状況（全発電所の合計）【単位：千 kWh】

○ 平成 27 年度は、季節変動はあるものの、予測を 13% 上回った。

＜月別発電状況＞



＜年度別発電状況＞



注 1) 平成 27 年度は、4 月 1 日から仁賀発電所が、6 月 11 日から福富第 2 発電所が売電を開始した。

注 2) 時期は、検針日の属する月を示す（数値は前月検針日から当月検針日までの発電量）。

### 3 有限責任事業組合の経営状況（平成 27 年度）

- 平成 27 年度は、売電収入が予想よりも多かったこと等により、当期純利益は予想を上回り、160,264 千円となった。（予想：72,280 千円⇒決算：160,264 千円）

#### (1) 損益計算書

| 区 分          | 決算額（千円）        | 摘 要    |
|--------------|----------------|--------|
| 営業収益 A       | 479,354        | (売電収入) |
| 営業費用 B       | 303,736        |        |
| 減価償却費        | 192,412        |        |
| 土地賃借料        | 25,904         |        |
| 維持修繕費        | 62,898         |        |
| 保険料          | 3,945          |        |
| 一般管理費等       | 18,577         |        |
| 営業損益 C=A-B   | 175,618        |        |
| 営業外収益 D      | 153            | (受取利息) |
| 営業外費用 E      | 28,449         | (支払利息) |
| 経常損益 F=C+D-E | 147,322        |        |
| 特別利益         | 12,942         |        |
| <b>当期純利益</b> | <b>160,264</b> |        |

#### (2) 貸借対照表（平成 28 年 3 月末現在）

（単位：千円）

| 科 目         | 金 額              | 科 目             | 金 額              |
|-------------|------------------|-----------------|------------------|
| 流動資産        | 211,557          | 流動負債            | 196,085          |
| 現金預金        | 173,263          | 固定負債            | 1,744,500        |
| 固定資産        | 2,939,028        | 負債の部計           | 1,940,585        |
| 有形固定資産      | 2,850,470        | 出資金             | 1,210,000        |
| 無形固定資産      | 44,413           | 累計利益金           | 236,166          |
| 投資その他の資産    | 44,145           | 前期繰越利益金         | 75,902           |
|             |                  | 当期純利益           | 160,264          |
|             |                  | 累計分配金           | △236,166         |
|             |                  | 純資産の部計          | 1,210,000        |
| <b>資産合計</b> | <b>3,150,585</b> | <b>負債・純資産合計</b> | <b>3,150,585</b> |

#### (3) キャッシュフロー計算書

（単位：千円）

| 区 分              | 金 額      |
|------------------|----------|
| 営業活動によるキャッシュ・フロー | ▲72,360  |
| 投資活動によるキャッシュ・フロー | ▲476,782 |
| 財務活動によるキャッシュ・フロー | 545,837  |
| 現金及び預金の期末残高      | 173,263  |

#### (参考) 平成 28 年度予想損益計算書

- 平成 28 年度は、通期で全ての発電所で売電できることから、前期予想を上回る利益が計上できる見通し。

| 区 分            | 予想額（千円）        | 摘 要    |
|----------------|----------------|--------|
| 営業収益 A         | 455,202        | (売電収入) |
| 営業費用 B         | 311,332        |        |
| 減価償却費          | 200,349        |        |
| 土地賃借料          | 25,904         |        |
| 維持修繕費          | 51,446         |        |
| 保険料            | 6,218          |        |
| 一般管理費等         | 27,415         |        |
| 営業損益 C = A - B | 143,870        |        |
| 営業外収益 D        | 0              |        |
| 営業外費用 E        | 28,768         | (支払利息) |
| 経常損益 F=C+D-E   | 115,102        |        |
| <b>当期純利益</b>   | <b>115,102</b> |        |