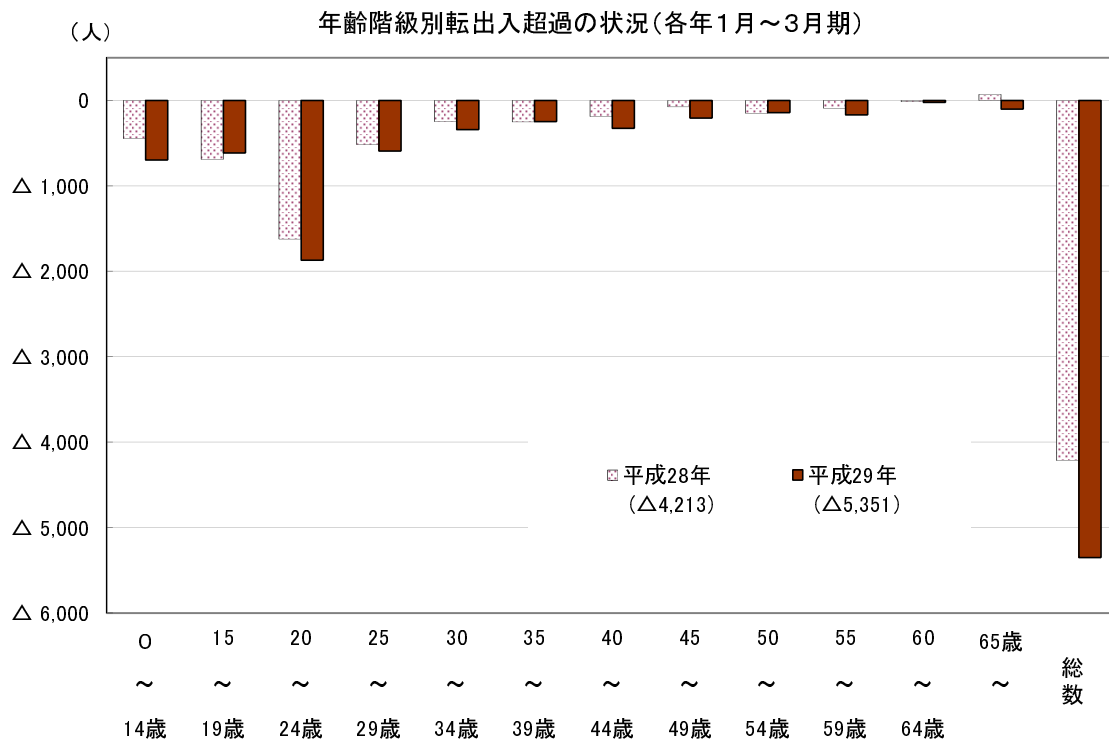
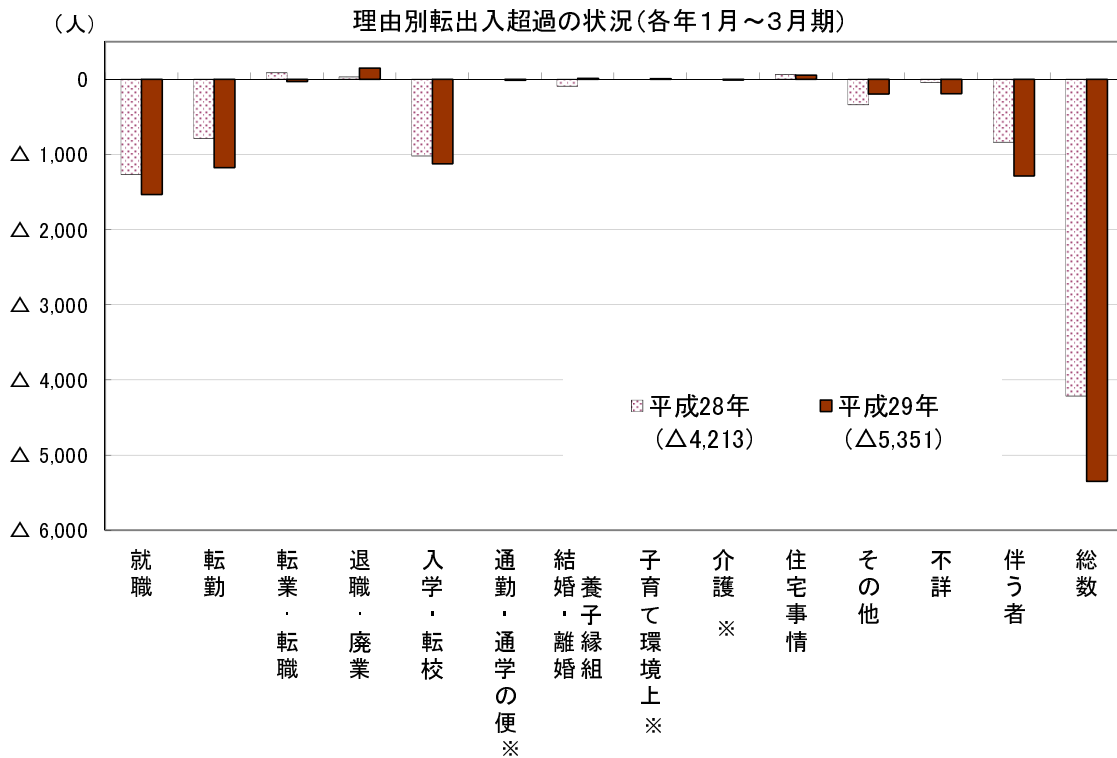


広島県の人口移動(日本人)の状況〔平成29年1月～3月〕

～広島県人口移動統計調査結果(乙調査)～



注) ※は平成28年10月から新たに加えた移動理由。「卒業」は廃止し、平成28年は「その他」の中に入れている。

平成29年5月
広島県

■ 理由別転出入の状況(県外移動, 主因者) ※「その他」「不詳」を除く

○転入, 転出ともに, 「就職」による移動者が最も多い
 ○転入超過が多いのは, 「退職・廃業」(147人), 「住宅事情」(53人)
 ○転出超過が多いのは, 「就職」(△1,536人), 「転勤」(△1,175人)

第1表 理由別移動者数[試算値] (平成29年1~3月)

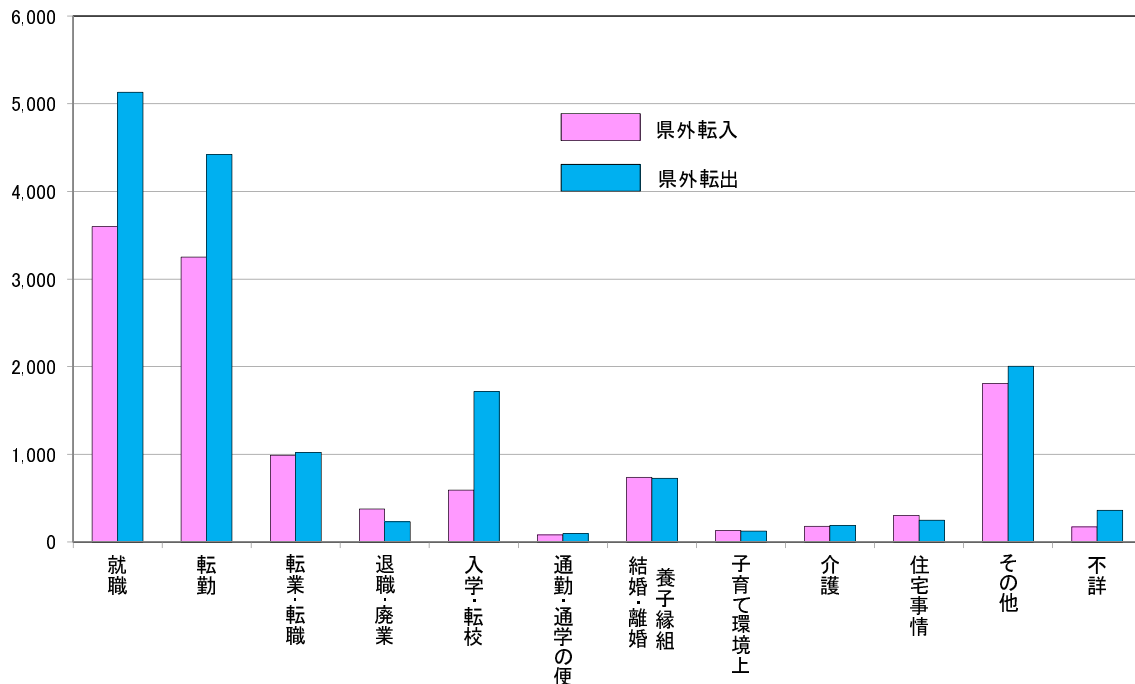
(単位: 人, %)

区分	総数	県外移動			県内移動
		転入	転出	転出入超過	
総数 (内 自発的に移動した者)	56,172	16,231	21,582	△5,351	18,359
(平成28年1~3月)	55,903	16,573	20,786	△4,213	18,544
前年同期比	0.5	△2.1	3.8	—	△1.0
移動の主因者	41,807	12,211	16,277	△4,065	13,319
就職	11,288	3,598	5,133	△1,536	2,557
転勤	9,814	3,250	4,425	△1,175	2,139
転業・転職	2,594	991	1,022	△30	581
退職・廃業	752	377	230	147	145
入学・転校	2,837	591	1,717	△1,126	529
通勤・通学の便	948	81	96	△15	771
結婚・離婚・養子縁組	3,546	736	725	11	2,085
子育て環境上の理由	504	130	124	6	251
介護	737	179	190	△12	368
住宅事情	2,057	303	250	53	1,505
その他	6,064	1,807	2,004	△197	2,253
不詳	666	170	362	△192	135
主因者に伴う者	14,365	4,020	5,305	△1,286	5,040

【参考】県外転入者(16,231人)のうち, 県や市町が提供している移住・定住に関する情報を知っており利用した人は, 572人

理由別転出入の状況(県外移動, 主因者)

(単位: 人)



■ 年齢階級別転出入の状況

○転入、転出ともに、「20～24歳」の移動者が最も多い
 ○すべての年齢階級で転出超過となっている
 ○転出超過が多いのは、「20～24歳」(△1,870人)、「15～19歳」(△615人)

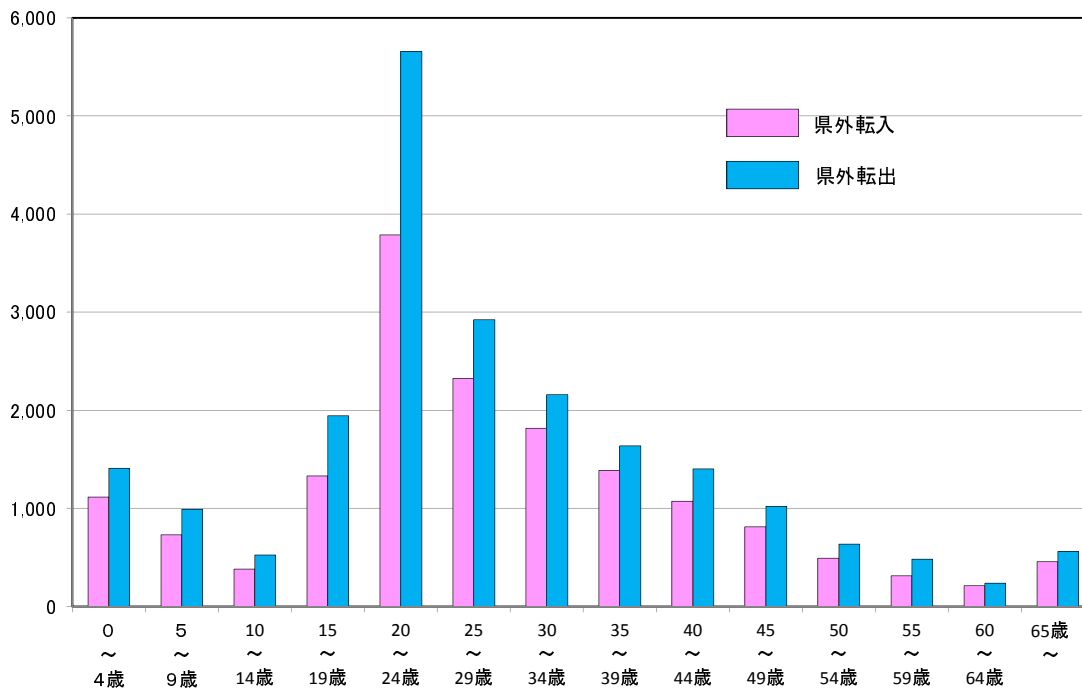
第2表 年齢階級別移動者数〔試算値〕(平成29年1月～3月)

(単位:人)

区 分	総数	県 外 移 動			県内移動
		転入	転出	転出入超過	
総 数	56,172	16,231	21,582	△ 5,351	18,359
0～4歳	3,985	1,115	1,410	△ 294	1,460
5～9歳	2,495	731	990	△ 259	773
10～14歳	1,293	379	525	△ 146	389
15～19歳	4,421	1,329	1,943	△ 615	1,149
20～24歳	13,262	3,789	5,658	△ 1,870	3,815
25～29歳	8,307	2,327	2,922	△ 595	3,059
30～34歳	6,164	1,818	2,159	△ 342	2,187
35～39歳	4,490	1,387	1,636	△ 250	1,467
40～44歳	3,610	1,073	1,401	△ 328	1,136
45～49歳	2,563	812	1,021	△ 209	731
50～54歳	1,610	493	636	△ 143	480
55～59歳	1,229	312	482	△ 171	435
60～64歳	775	211	237	△ 25	327
65歳以上	1,967	456	560	△ 104	951

(単位:人)

年齢階級別転出入の状況(県外移動)



■ 年齢階級, 理由別の状況(主因者)

○転入, 転出ともに, 「20~24歳」の「就職」による移動者が最も多い
 ○転入超過が多いのは, 「15~19歳」の「就職」(207人)
 ○転出超過が多いのは, 「20~24歳」の「就職」(△1,592人)

第3表 年齢階級, 理由別移動者数[試算値](平成29年1~3月)

(県外転入) (単位:人)

区分	総数	移動の主因者													主因者に伴う者
		総数	就職	転勤	転業・転職	退職・廃業	入学・転校	通勤・通学の便	結婚・離婚・養子縁組	子育て環境上	介護	住宅事情	その他	不詳	
総数	16,231	12,211	3,598	3,250	991	377	591	81	736	130	179	303	1,807	170	4,020
0~4歳	1,115	35	0	0	0	0	0	0	0	2	2	0	26	5	1,081
5~9歳	731	17	0	0	0	0	4	0	2	6	0	2	2	2	714
10~14歳	379	37	0	0	0	0	25	0	2	4	0	2	3	2	342
15~19歳	1,329	1,167	590	40	7	8	343	11	10	2	0	9	133	14	161
20~24歳	3,789	3,669	2,258	356	152	101	131	36	137	8	4	31	438	18	119
25~29歳	2,327	2,083	405	604	303	92	23	9	306	25	2	38	251	25	243
30~34歳	1,818	1,436	115	650	224	34	11	6	137	25	2	30	189	14	382
35~39歳	1,387	1,031	62	507	121	27	14	7	60	28	0	36	144	25	355
40~44歳	1,073	835	65	407	64	14	20	8	42	19	4	36	131	23	238
45~49歳	812	666	44	336	57	13	12	0	24	9	22	17	117	14	146
50~54歳	493	414	33	196	33	12	4	2	11	0	15	14	83	13	79
55~59歳	312	266	15	106	7	21	2	2	3	2	17	17	68	6	45
60~64歳	211	166	7	37	13	27	2	0	2	0	14	12	49	4	45
65歳以上	456	388	4	12	10	27	0	0	2	0	96	59	172	5	68

(県外転出) (単位:人)

区分	総数	移動の主因者													主因者に伴う者
		総数	就職	転勤	転業・転職	退職・廃業	入学・転校	通勤・通学の便	結婚・離婚・養子縁組	子育て環境上	介護	住宅事情	その他	不詳	
総数	21,582	16,277	5,133	4,425	1,022	230	1,717	96	725	124	190	250	2,004	362	5,305
0~4歳	1,410	21	0	0	0	0	0	1	2	8	0	0	9	0	1,389
5~9歳	990	33	0	0	0	0	9	0	4	5	0	0	12	3	957
10~14歳	525	49	0	0	0	0	40	0	0	3	0	0	6	0	477
15~19歳	1,943	1,708	383	7	18	7	1,146	16	14	4	0	10	89	15	235
20~24歳	5,658	5,541	3,850	317	192	65	363	49	119	5	1	20	463	97	117
25~29歳	2,922	2,609	588	873	310	42	64	9	285	16	0	17	337	69	313
30~34歳	2,159	1,662	122	822	187	12	19	4	175	26	6	36	208	43	498
35~39歳	1,636	1,226	62	708	109	10	26	2	59	25	3	27	173	21	410
40~44歳	1,401	1,041	40	597	91	14	21	6	42	15	12	24	150	28	360
45~49歳	1,021	816	31	500	55	6	14	5	14	7	15	27	122	20	205
50~54歳	636	506	12	319	17	6	7	0	8	0	16	5	107	10	130
55~59歳	482	404	21	217	26	12	1	3	3	1	22	11	71	15	79
60~64歳	237	187	10	45	8	31	0	0	0	4	14	10	58	7	50
65歳以上	560	474	15	20	8	24	6	0	1	5	100	63	199	33	86

(転出入超過) (単位:人)

区分	総数	移動の主因者													主因者に伴う者
		総数	就職	転勤	転業・転職	退職・廃業	入学・転校	通勤・通学の便	結婚・離婚・養子縁組	子育て環境上	介護	住宅事情	その他	不詳	
総数	△ 5,351	△ 4,065	△ 1,536	△ 1,175	△ 30	147	△ 1,126	△ 15	11	6	△ 12	53	△ 197	△ 192	△ 1,286
0~4歳	△ 294	14	0	0	0	0	0	△ 1	△ 2	△ 6	2	0	17	5	△ 308
5~9歳	△ 259	△ 16	0	0	0	0	△ 5	0	△ 2	1	0	2	△ 10	△ 1	△ 243
10~14歳	△ 146	△ 12	0	0	0	0	△ 15	0	2	1	0	2	△ 3	2	△ 134
15~19歳	△ 615	△ 541	207	33	△ 11	1	△ 803	△ 5	△ 4	△ 3	0	△ 1	44	△ 1	△ 73
20~24歳	△ 1,870	△ 1,872	△ 1,592	38	△ 41	36	△ 232	△ 13	18	3	2	11	△ 25	△ 78	2
25~29歳	△ 595	△ 526	△ 183	△ 269	△ 7	51	△ 41	0	21	10	2	20	△ 86	△ 44	△ 69
30~34歳	△ 342	△ 226	△ 6	△ 173	37	22	△ 9	2	△ 38	△ 1	△ 4	△ 6	△ 19	△ 29	△ 116
35~39歳	△ 250	△ 195	0	△ 202	12	17	△ 11	5	1	2	△ 3	9	△ 29	3	△ 55
40~44歳	△ 328	△ 206	25	△ 189	△ 26	1	△ 1	1	0	4	△ 8	12	△ 19	△ 5	△ 122
45~49歳	△ 209	△ 150	13	△ 165	2	7	△ 2	△ 5	10	3	7	△ 9	△ 5	△ 6	△ 59
50~54歳	△ 143	△ 92	21	△ 123	16	5	△ 3	2	3	0	△ 0	9	△ 24	3	△ 52
55~59歳	△ 171	△ 137	△ 6	△ 111	△ 19	9	0	△ 1	0	0	△ 5	6	△ 2	△ 9	△ 33
60~64歳	△ 25	△ 21	△ 3	△ 8	5	△ 4	2	0	2	△ 4	△ 1	1	△ 9	△ 3	△ 5
65歳以上	△ 104	△ 86	△ 12	△ 7	2	3	△ 6	0	1	△ 5	△ 4	△ 3	△ 27	△ 28	△ 18

■ 都道府県別転出入の状況

(1) 移動者数 (総数)

《上位5都道府県》

(単位:人)

順位	転入者数		順位	転出者数		順位	転入超過数		順位	転出超過数	
1	岡山県	1,701	1	東京都	2,674	1	山口県	250	1	東京都	△ 1,439
2	山口県	1,682	2	岡山県	2,189	2	島根県	111	2	大阪府	△ 899
3	東京都	1,236	3	大阪府	1,929	3	長崎県	95	3	神奈川県	△ 598
4	大阪府	1,029	4	山口県	1,433	4	佐賀県	74	4	兵庫県	△ 563
5	福岡県	959	5	神奈川県	1,400	5	愛媛県	54	5	岡山県	△ 488

第4表 都道府県別県外移動者数[試算値] (平成29年1～3月)

(単位:人)

地域	広島県への転入			広島県からの転出			転出入超過		
	総数	男	女	総数	男	女	総数	男	女
総数	16,231	9,598	6,633	21,582	12,261	9,321	△ 5,351	△ 2,663	△ 2,688
北海道	157	80	77	233	136	97	△ 77	△ 56	△ 20
青森県	81	52	29	77	60	17	4	△ 8	12
岩手県	22	17	6	33	23	10	△ 10	△ 6	△ 4
宮城県	104	72	33	127	79	48	△ 22	△ 7	△ 15
秋田県	18	9	9	23	15	9	△ 5	△ 6	0
山形県	30	23	8	31	20	11	△ 0	3	△ 3
福島県	43	33	10	63	44	19	△ 20	△ 11	△ 9
茨城県	106	68	39	145	93	51	△ 38	△ 26	△ 13
栃木県	58	40	18	79	44	35	△ 21	△ 4	△ 17
群馬県	40	27	13	70	45	26	△ 31	△ 18	△ 13
埼玉県	274	179	95	622	357	265	△ 348	△ 178	△ 170
千葉県	357	222	135	728	439	289	△ 371	△ 217	△ 154
東京都	1,236	706	530	2,674	1,471	1,204	△ 1,439	△ 765	△ 674
神奈川県	803	539	263	1,400	883	518	△ 598	△ 344	△ 254
新潟県	49	28	21	75	47	28	△ 26	△ 19	△ 7
富山県	34	18	17	42	32	9	△ 7	△ 15	7
石川県	51	31	20	59	33	26	△ 8	△ 2	△ 6
福井県	34	22	13	36	24	12	△ 2	△ 3	1
山梨県	31	20	11	33	16	17	△ 2	4	△ 6
長野県	63	31	32	73	40	32	△ 9	△ 9	△ 0
岐阜県	79	47	32	90	58	32	△ 10	△ 11	0
静岡県	210	115	95	165	108	57	45	8	37
愛知県	586	357	229	761	485	276	△ 175	△ 128	△ 47
三重県	128	82	46	169	89	81	△ 41	△ 7	△ 35
滋賀県	120	71	49	196	109	87	△ 76	△ 38	△ 38
京都府	353	219	134	580	319	261	△ 227	△ 100	△ 127
大阪府	1,029	618	412	1,929	987	942	△ 899	△ 369	△ 530
兵庫県	831	477	354	1,394	717	677	△ 563	△ 240	△ 323
奈良県	88	60	28	182	89	93	△ 94	△ 30	△ 65
和歌山県	72	48	24	53	36	16	19	12	7
鳥取県	330	190	140	289	173	116	41	17	24
島根県	804	422	382	693	369	324	111	53	58
岡山県	1,701	888	814	2,189	1,120	1,069	△ 488	△ 232	△ 256
山口県	1,682	951	731	1,433	876	556	250	74	175
徳島県	186	108	79	165	115	50	22	△ 7	29
香川県	366	215	152	487	292	195	△ 121	△ 77	△ 44
愛媛県	844	516	328	790	430	360	54	86	△ 32
高知県	200	125	76	213	117	97	△ 13	8	△ 21
福岡県	959	582	377	1,253	693	560	△ 294	△ 111	△ 183
佐賀県	156	106	50	82	49	33	74	57	16
長崎県	485	362	123	390	256	134	95	106	△ 11
熊本県	158	91	68	212	128	84	△ 53	△ 37	△ 16
大分県	170	97	73	152	87	65	18	10	8
宮崎県	85	46	40	112	60	52	△ 27	△ 15	△ 13
鹿児島県	189	124	65	173	114	59	16	10	6
沖縄県	118	68	49	147	91	56	△ 29	△ 23	△ 6
外国	608	328	280	557	312	245	51	16	34
不詳	100	71	29	105	81	24	△ 5	△ 10	5

(2) 理由別移動者数 (主因者)

◇ 転入

◀各理由別の上位5都道府県▶

(単位:人)

順位	就 職	順位	転 勤	順位	転業・転職	順位	退職・廃業	順位	入学・転校
1	山口県 480	1	神奈川県 284	1	東京都 126	1	東京都 60	1	山口県 63
2	岡山県 342	2	山口県 254	2	岡山県 84	2	大阪府 51	2	愛媛県 62
3	島根県 312	3	長崎県 246	3	山口県 69	3	福岡県 24	3	島根県 55
4	福岡県 271	4	岡山県 236	3	大阪府 69	4	岡山県 22	4	岡山県 46
5	愛媛県 247	5	東京都 229	5	兵庫県 61	5	愛知県 21	5	東京都 31
順位	通勤・通学の便	順位	結婚・離婚・養子縁組	順位	子育て環境上	順位	介 護	順位	住宅事情
1	岡山県 27	1	岡山県 185	1	東京都 15	1	山口県 23	1	山口県 60
2	山口県 25	2	山口県 99	2	山口県 13	2	大阪府 20	2	岡山県 44
3	愛媛県 15	3	東京都 53	3	大阪府 11	3	東京都 19	3	東京都 22
4	大阪府 4	4	福岡県 42	4	愛知県 9	4	兵庫県 16	4	愛媛県 18
4	福岡県 4	5	大阪府 40	5	兵庫県 8	5	神奈川県 15	5	福岡県 16

第5表 都道府県理由別転入者数[試算値] (平成29年1~3月)

(単位:人)

都道府県	総 数	移 動 の 主 因 者													主因者に伴う者
		総数	就職	転勤	転業・転職	退職・廃業	入学・転校	通勤・通学の便	結婚・離婚・養子縁組	子育て環境上	介護	住宅事情	その他	不詳	
総 数	16,231	12,211	3,598	3,250	991	377	591	81	736	130	179	303	1,807	170	4,020
北海道	157	111	25	32	8	2	4	0	6	2	0	6	24	4	45
青森県	81	51	5	42	0	0	0	0	2	0	0	0	2	0	30
岩手県	22	17	4	5	6	0	0	0	0	0	0	0	2	0	5
宮城県	104	73	19	17	11	2	4	0	0	2	2	0	15	2	31
秋田県	18	9	0	6	2	0	0	0	2	0	0	0	0	0	9
山形県	30	23	9	4	6	2	2	0	0	0	0	0	1	0	7
福島県	43	39	12	7	4	0	0	0	2	0	0	0	12	2	4
茨城県	106	80	28	17	5	2	6	0	1	0	0	6	16	0	26
栃木県	58	44	7	21	2	4	4	0	0	0	0	0	6	0	14
群馬県	40	31	16	4	6	0	2	0	0	0	2	0	2	0	9
埼玉県	274	204	42	64	19	14	4	0	6	2	4	13	36	2	70
千葉県	357	252	53	93	40	13	2	0	3	2	6	0	40	2	105
東京都	1,236	925	213	229	126	60	31	0	53	15	19	22	151	6	311
神奈川県	803	609	100	284	50	19	13	0	23	6	15	10	90	2	193
新潟県	49	38	12	6	0	5	2	0	6	0	0	0	8	0	11
富山県	34	24	5	4	2	0	4	0	0	2	0	0	7	0	11
石川県	51	42	14	7	4	0	4	0	4	2	2	0	6	0	9
福井県	34	24	8	5	2	0	2	0	0	2	0	0	6	0	11
山梨県	31	28	14	2	2	0	4	0	0	2	0	0	5	0	4
長野県	63	48	11	15	5	2	4	0	4	0	2	2	5	0	15
岐阜県	79	63	18	13	7	2	5	0	8	4	2	0	4	0	17
静岡県	210	134	18	42	11	7	12	0	3	0	4	4	34	0	76
愛知県	586	390	69	145	51	21	25	0	13	9	6	5	40	7	197
三重県	128	82	15	32	9	4	7	0	6	0	0	2	7	0	45
滋賀県	120	96	21	21	21	6	5	0	10	0	0	0	10	2	24
京都府	353	285	91	60	34	7	16	0	19	0	5	5	47	0	69
大阪府	1,029	756	168	205	69	51	13	4	40	11	20	13	151	10	274
兵庫県	831	596	175	162	61	20	15	2	37	8	16	13	86	2	235
奈良県	88	81	28	9	10	0	3	0	6	0	0	0	22	2	7
和歌山県	72	58	20	16	0	2	4	0	5	2	0	0	10	0	13
鳥取県	330	240	81	71	15	8	15	0	16	0	4	6	19	5	90
島根県	804	671	312	104	39	15	55	2	32	5	10	14	77	6	133
岡山県	1,701	1,219	342	236	84	22	46	27	185	7	12	44	200	13	483
山口県	1,682	1,260	480	254	69	12	63	25	99	13	23	60	151	10	422
徳島県	186	135	49	38	5	8	4	0	7	1	0	12	12	0	51
香川県	366	263	79	82	18	8	12	0	20	6	4	6	26	2	104
愛媛県	844	678	247	141	50	13	62	15	30	0	6	18	91	8	166
高知県	200	152	75	33	9	2	15	0	4	2	2	2	9	0	48
福岡県	959	735	271	194	55	24	23	4	42	4	3	16	93	7	224
佐賀県	156	131	81	21	4	2	2	0	8	0	0	6	8	0	25
長崎県	485	389	70	246	15	0	16	0	7	2	0	4	21	8	96
熊本県	158	123	55	21	15	2	12	0	6	2	2	2	6	0	35
大分県	170	136	67	25	10	0	16	1	4	4	0	0	8	2	35
宮崎県	85	70	42	7	7	0	5	0	6	0	0	2	0	0	15
鹿児島県	189	157	70	29	6	2	18	0	4	0	2	2	21	4	32
沖縄県	118	83	16	25	5	6	7	0	3	2	2	0	16	2	35
外国	608	470	37	146	16	11	28	0	6	12	6	10	191	8	138
不詳	100	86	4	11	0	0	0	2	0	0	0	0	16	53	14

◇ 転出

《各理由別の上位5都道府県》

(単位：人)

順位	就 職	順位	転 勤	順位	転業・転職	順位	退職・廃業	順位	入学・転校					
1	東京都	922	1	東京都	498	1	東京都	120	1	岡山県	25	1	東京都	306
2	大阪府	674	2	神奈川県	399	2	大阪府	103	2	福岡県	23	2	大阪府	182
3	岡山県	502	3	岡山県	355	3	岡山県	83	3	山口県	22	3	岡山県	149
4	兵庫県	393	4	山口県	318	4	兵庫県	70	4	島根県	20	4	神奈川県	111
5	神奈川県	329	5	福岡県	269	5	福岡県	64	5	大阪府	13	5	福岡県	101
順位	通勤・通学の便	順位	結婚・離婚・養子縁組	順位	子育て環境上	順位	介 護	順位	住宅事情					
1	岡山県	32	1	岡山県	144	1	岡山県	25	1	山口県	30	1	岡山県	61
2	大阪府	16	2	東京都	73	2	大阪府	15	2	兵庫県	24	2	山口県	47
3	山口県	11	3	山口県	68	3	山口県	13	3	大阪府	20	3	兵庫県	17
4	愛媛県	10	4	大阪府	57	4	神奈川県	12	4	福岡県	16	4	大阪府	16
5	兵庫県	8	5	神奈川県	39	5	愛媛県	8	5	愛媛県	9	5	東京都	14

第6表 都道府県理由別転出者数[試算値] (平成29年1～3月)

(単位：人)

都道府県	総 数	移 動 の 主 因 者														主因者に伴う者
		総数	就職	転勤	転業・転職	退職・廃業	入学・転校	通勤・通学の便	結婚・離婚・養子縁組	子育て環境上	介護	住宅事情	その他	不詳		
総 数	21,582	16,277	5,133	4,425	1,022	230	1,717	96	725	124	190	250	2,004	362	5,305	
北海道	233	170	37	42	10	4	35	0	12	1	1	1	23	3	63	
青森県	77	67	1	52	0	0	0	0	3	0	1	0	7	2	10	
岩手県	33	22	1	8	0	0	1	0	0	0	1	0	6	3	11	
宮城県	127	73	7	33	6	0	8	0	7	0	5	0	6	1	53	
秋田県	23	15	3	4	1	0	4	0	0	0	0	0	2	0	9	
山形県	31	15	0	5	3	1	1	0	1	0	0	1	1	0	15	
福島県	63	50	6	19	3	1	3	0	6	0	0	0	12	0	12	
茨城県	145	123	37	32	7	0	14	0	5	1	2	1	21	1	22	
栃木県	79	48	7	14	11	0	7	0	2	0	3	1	4	0	31	
群馬県	70	48	19	13	1	3	4	0	0	0	0	0	4	3	22	
埼玉県	622	425	125	135	37	4	40	0	16	3	1	5	54	4	197	
千葉県	728	528	191	167	28	7	49	0	19	0	2	4	56	6	200	
東京都	2,674	2,227	922	498	120	9	306	1	73	5	5	14	234	41	447	
神奈川県	1,400	1,076	329	399	56	6	111	0	39	12	8	4	81	33	324	
新潟県	75	46	6	18	5	0	7	0	3	0	0	0	6	1	29	
富山県	42	36	13	11	2	0	0	0	1	0	0	0	6	2	6	
石川県	59	46	14	13	3	0	7	0	1	1	0	0	6	0	13	
福井県	36	30	13	7	1	1	0	0	1	1	0	0	4	0	6	
山梨県	33	26	6	3	5	0	7	0	0	1	1	0	3	0	7	
長野県	73	59	10	13	8	1	9	0	3	0	2	0	8	5	14	
岐阜県	90	74	26	20	3	1	10	0	2	0	1	2	8	1	16	
静岡県	165	131	56	26	5	2	10	0	6	0	0	4	17	5	35	
愛知県	761	556	205	154	39	2	43	0	30	5	8	3	62	7	205	
三重県	169	116	28	37	14	1	4	0	9	0	2	2	14	3	53	
滋賀県	196	164	52	33	15	4	25	0	12	0	0	1	18	4	32	
京都府	580	482	187	95	24	6	100	5	13	1	2	5	39	3	99	
大阪府	1,929	1,539	674	247	103	13	182	16	57	15	20	16	171	25	390	
兵庫県	1,394	1,030	393	245	70	4	88	8	33	5	24	17	129	15	364	
奈良県	182	127	30	28	15	0	26	0	8	0	6	3	11	0	55	
和歌山県	53	43	17	12	3	0	1	0	5	0	2	0	3	0	10	
鳥取県	289	206	55	70	15	6	24	0	8	2	0	1	21	3	83	
島根県	693	504	109	132	47	20	68	5	22	3	7	9	74	7	188	
岡山県	2,189	1,598	502	355	83	25	149	32	144	25	8	61	195	19	591	
山口県	1,433	1,092	302	318	63	22	68	11	68	13	30	47	139	11	340	
徳島県	165	135	24	65	4	1	16	0	0	3	0	1	16	3	30	
香川県	487	338	124	104	24	3	17	1	17	1	4	30	12	149		
愛媛県	790	528	118	148	35	11	73	10	16	8	9	13	82	6	262	
高知県	213	153	26	54	10	7	22	0	6	0	3	2	17	8	60	
福岡県	1,253	886	214	269	64	23	101	5	31	3	16	9	127	25	367	
佐賀県	82	60	18	12	8	3	6	0	1	0	0	2	7	2	23	
長崎県	390	287	35	178	15	11	3	0	6	3	2	3	26	6	102	
熊本県	212	143	31	51	7	1	7	0	7	1	5	5	26	2	68	
大分県	152	111	39	24	15	4	8	0	1	1	0	1	11	6	42	
宮崎県	112	89	29	16	6	6	8	0	3	0	2	2	19	0	24	
鹿児島県	173	140	41	46	7	4	15	0	2	0	4	0	20	1	33	
沖縄県	147	116	16	43	11	5	13	0	2	1	1	1	19	3	31	
外国	557	397	20	153	8	4	19	0	22	5	3	3	155	5	160	
不詳	105	102	12	4	0	0	0	1	3	0	0	0	6	75	3	

◇ 転出入超過

◀各理由別の上位5都道府県▶

(単位:人)

転入超過	就職		転勤		転業・転職		退職・廃業		入学・転校					
	順位	人数	順位	人数	順位	人数	順位	人数	順位	人数				
1	島根県	203	1	長崎県	68	1	愛媛県	15	1	東京都	51	1	長崎県	13
2	山口県	179	2	静岡県	16	2	愛知県	13	2	大阪府	38	2	大阪府	8
3	愛媛県	129	3	佐賀県	8	3	千葉県	11	3	愛知県	19	3	熊本県	5
4	佐賀県	64	4	栃木県	7	4	京都府	10	4	兵庫県	15	4	富山県	4
5	福岡県	57	5	和歌山県	4	5	熊本県	8	5	神奈川県	12	5	三重県	3

転出超過	東京都		大阪府		神奈川県		兵庫県		岡山県			
	人数	順位	人数	順位	人数	順位	人数	順位	人数	順位		
1	△ 709	1	△ 269	1	△ 119	1	△ 34	1	△ 11	1	東京都	△ 275
2	△ 505	2	△ 172	2	△ 119	2	△ 18	2	△ 10	2	大阪府	△ 169
3	△ 229	3	△ 115	3	△ 115	3	△ 10	3	△ 6	3	神奈川県	△ 103
4	△ 218	4	△ 83	4	△ 83	4	△ 9	4	△ 5	4	兵庫県	△ 98
5	△ 161	5	△ 75	5	△ 75	5	△ 9	5	△ 5	5	岡山県	△ 85

(単位:人)

転入超過	通勤・通学の便		結婚・離婚・養子縁組		子育て環境上		介護		住宅事情					
	順位	人数	順位	人数	順位	人数	順位	人数	順位	人数				
1	山口県	14	1	岡山県	41	1	東京都	10	1	東京都	14	1	山口県	13
2	愛媛県	5	2	山口県	31	2	香川県	4	2	神奈川県	7	2	徳島県	10
3	大分県	1	3	愛媛県	14	2	愛知県	4	3	岡山県	4	3	東京都	8
—	—	—	4	福岡県	11	2	岐阜県	4	3	鳥取県	4	3	埼玉県	8
—	—	—	5	島根県	10	5	兵庫県	3	3	静岡県	4	5	福岡県	7

転出超過	大阪府		兵庫県		京都府		岡山県		島根県			
	人数	順位	人数	順位	人数	順位	人数	順位	人数	順位		
1	△ 12	1	△ 20	1	△ 18	1	△ 12	1	△ 12	1	岡山県	△ 17
2	△ 6	2	△ 17	2	△ 8	2	△ 8	2	△ 8	2	大阪府	△ 4
3	△ 5	2	△ 17	3	△ 6	3	△ 7	2	△ 7	2	兵庫県	△ 4
3	△ 5	4	△ 16	4	△ 4	4	△ 6	2	△ 6	2	千葉県	△ 4
5	△ 4	5	△ 15	5	△ 2	5	△ 4	5	△ 4	5	熊本県	△ 3

(単位:人)

第7表 都道府県理由別転出入超過数[試算値] (平成29年1~3月)

(単位:人)

都道府県	総数	移動の主因者												主因者に伴う者	
		総数	就職	転勤	転業・転職	退職・廃業	入学・転校	通勤・通学の便	結婚・離婚・養子縁組	子育て環境上	介護	住宅事情	その他		不詳
総数	△ 5,351	△ 4,065	△ 1,536	△ 1,175	△ 30	147	△ 1,126	△ 15	11	6	△ 12	53	△ 197	△ 192	△ 1,286
北海道	△ 77	△ 59	△ 12	△ 10	△ 2	△ 3	△ 32	0	△ 5	1	△ 1	4	1	1	△ 17
青森県	△ 4	△ 16	4	△ 10	0	0	0	0	△ 1	0	△ 1	0	△ 5	△ 2	△ 19
岩手県	△ 10	△ 5	2	△ 3	6	0	△ 1	0	0	0	△ 1	0	△ 4	△ 3	△ 6
宮城県	△ 22	△ 0	12	△ 17	5	2	△ 4	0	△ 7	2	△ 3	0	10	0	△ 22
秋田県	△ 5	△ 6	△ 3	1	0	0	△ 4	0	2	0	0	0	△ 2	0	0
山形県	△ 0	8	9	△ 1	3	0	0	0	△ 1	0	0	△ 1	△ 0	0	△ 8
福島県	△ 20	△ 12	6	△ 12	1	△ 1	△ 3	0	△ 4	0	0	0	0	2	△ 8
茨城県	△ 38	△ 42	△ 10	△ 15	△ 2	2	△ 8	0	△ 4	△ 1	△ 2	4	△ 6	△ 1	4
栃木県	△ 21	△ 5	0	7	△ 9	4	△ 3	0	△ 2	0	△ 3	△ 1	2	0	△ 17
群馬県	△ 31	△ 17	△ 4	△ 10	4	△ 3	△ 2	0	0	2	0	0	△ 2	△ 3	△ 13
埼玉県	△ 348	△ 221	△ 84	△ 72	△ 18	10	△ 36	0	△ 10	△ 1	2	8	△ 18	△ 3	△ 127
千葉県	△ 371	△ 276	△ 138	△ 75	11	6	△ 47	0	△ 16	2	4	△ 4	△ 16	△ 4	△ 95
東京都	△ 1,439	△ 1,302	△ 709	△ 269	6	51	△ 275	△ 1	△ 20	10	14	8	△ 84	△ 35	△ 136
神奈川県	△ 598	△ 467	△ 229	△ 115	△ 5	12	△ 98	0	△ 15	△ 6	7	6	9	△ 31	△ 131
新潟県	△ 26	△ 8	6	△ 12	△ 5	5	△ 5	0	3	0	0	0	1	△ 1	△ 18
富山県	△ 7	△ 12	△ 8	△ 8	△ 0	0	4	0	△ 1	2	0	0	1	△ 2	5
石川県	△ 8	△ 4	0	△ 6	0	0	△ 3	0	3	0	2	0	△ 0	0	△ 4
福井県	△ 2	△ 7	△ 5	△ 2	0	△ 1	2	0	△ 1	0	0	0	1	0	5
山梨県	△ 2	2	8	△ 1	△ 3	0	△ 3	0	0	1	△ 1	0	1	0	△ 4
長野県	△ 9	△ 11	1	1	△ 3	1	△ 5	0	1	0	0	2	△ 3	△ 5	1
岐阜県	△ 10	△ 12	△ 8	△ 7	5	1	△ 4	0	6	4	1	△ 2	△ 5	△ 1	1
静岡県	45	4	△ 38	16	5	5	2	0	△ 3	0	4	△ 0	17	△ 5	41
愛知県	△ 175	△ 166	△ 136	△ 9	13	19	△ 18	0	△ 17	4	△ 3	2	△ 22	1	△ 8
三重県	△ 41	△ 34	△ 14	△ 5	△ 5	2	3	0	△ 4	0	△ 2	△ 0	△ 7	△ 3	△ 8
滋賀県	△ 76	△ 67	△ 31	△ 12	6	2	△ 20	0	△ 2	0	△ 1	△ 1	△ 7	△ 2	△ 9
京都府	△ 227	△ 197	△ 96	△ 35	10	2	△ 85	△ 5	6	△ 1	3	0	8	△ 3	△ 30
大阪府	△ 899	△ 783	△ 505	△ 42	△ 34	38	△ 169	△ 12	△ 17	△ 4	0	△ 4	△ 20	△ 15	△ 116
兵庫県	△ 563	△ 434	△ 218	△ 83	△ 9	15	△ 72	△ 6	4	3	△ 8	△ 4	△ 43	△ 14	△ 129
奈良県	△ 94	△ 46	△ 2	△ 19	△ 5	0	△ 23	0	△ 3	0	△ 6	△ 3	11	2	△ 48
和歌山県	19	16	3	4	△ 3	2	2	0	0	2	△ 2	0	7	0	3
鳥取県	41	34	26	2	△ 1	2	△ 9	0	8	△ 2	4	4	△ 2	2	7
島根県	111	167	203	△ 28	△ 8	△ 5	△ 13	△ 4	10	2	3	5	3	△ 2	△ 56
岡山県	△ 488	△ 380	△ 161	△ 119	1	△ 3	△ 103	△ 5	41	△ 18	4	△ 17	5	△ 6	△ 108
山口県	250	168	179	△ 64	6	△ 10	△ 6	14	31	△ 0	△ 7	13	13	△ 1	82
徳島県	22	1	25	△ 27	0	7	△ 12	0	7	△ 2	0	10	△ 4	△ 3	21
香川県	△ 121	△ 76	△ 46	△ 21	△ 7	5	△ 4	△ 1	3	4	2	2	△ 4	△ 9	△ 45
愛媛県	54	150	129	△ 7	15	1	△ 11	5	14	△ 8	△ 4	5	9	2	△ 96
高知県	△ 13	△ 1	49	△ 20	△ 2	△ 5	△ 7	0	△ 2	2	△ 1	0	△ 8	△ 8	△ 12
福岡県	△ 294	△ 151	57	△ 74	△ 10	1	△ 78	△ 1	11	1	△ 12	7	△ 34	△ 18	△ 143
佐賀県	74	71	64	8	△ 4	△ 1	△ 4	0	7	0	0	4	1	△ 2	2
長崎県	95	102	34	68	0	△ 11	13	0	2	△ 1	△ 2	0	△ 4	2	△ 6
熊本県	△ 53	△ 20	24	△ 30	8	0	5	0	△ 0	1	△ 3	△ 3	△ 20	△ 2	△ 33
大分県	18	25	28	1	△ 5	△ 4	8	1	2	2	0	△ 1	△ 3	△ 4	△ 7
宮崎県	△ 27	△ 19	13	△ 9	2	△ 6	△ 2	0	3	0	△ 2	0	△ 19	0	△ 8
鹿児島県	16	16	29	△ 18	△ 2	△ 2	2	0	2	0	△ 2	2	1	3	△ 1
沖縄県	△ 29	△ 33	△ 1	△ 18	△ 6	1	△ 6	0	1	1	0	△ 1	△ 3	△ 1	4
外国	51	73	17	△ 6	7	7	9	0	△ 16	8	2	7	35	4	△ 22
不詳	△ 5	△ 16	△ 8	7	0	0	0	0	△ 3	0	0	0	10	△ 22	11

■ U・Iターン転入者の状況

○U・Iターンによる転入者数は4,724人（Uターン2,901人、Iターン1,823人）
 ○「20～24歳」の「就職」（534人）が最も多い

第8表 年齢階級、理由別U・Iターン転入者数[試算値]（平成29年1～3月）

(Uターン) (単位：人)

区分	総数	移動の主因者													主因者に伴う者
		総数	就職	転勤	転業・転職	退職・廃業	入学・転校	通勤・通学の便	結婚・離婚・養子縁組	子育て環境上	介護	住宅事情	その他	不詳	
総数	2,901	1,854	480	368	273	107	46	13	113	28	64	104	249	10	1,047
0～4歳	245	0	0	0	0	0	0	0	0	0	0	0	0	0	245
5～9歳	227	0	0	0	0	0	0	0	0	0	0	0	0	0	227
10～14歳	123	0	0	0	0	0	0	0	0	0	0	0	0	0	123
15～19歳	153	111	59	10	0	2	12	4	6	0	0	4	16	0	42
20～24歳	437	408	275	20	35	18	11	4	9	0	2	4	29	1	29
25～29歳	316	280	68	21	95	19	2	4	38	2	0	8	24	0	36
30～34歳	282	215	22	53	64	10	4	0	31	7	0	8	15	1	67
35～39歳	300	190	9	74	34	5	4	2	14	10	0	10	28	2	109
40～44歳	211	156	11	66	14	4	4	0	6	8	2	22	19	2	54
45～49歳	168	142	19	49	12	5	11	0	6	2	13	7	17	2	25
50～54歳	114	90	14	39	5	4	0	0	2	0	7	6	14	0	24
55～59歳	82	67	2	23	4	6	0	0	0	0	12	4	17	0	15
60～64歳	91	68	2	10	6	17	0	0	0	0	6	6	22	0	23
65歳以上	153	127	0	3	4	18	0	0	2	0	21	26	51	2	26

(Iターン) (単位：人)

区分	総数	移動の主因者													主因者に伴う者
		総数	就職	転勤	転業・転職	退職・廃業	入学・転校	通勤・通学の便	結婚・離婚・養子縁組	子育て環境上	介護	住宅事情	その他	不詳	
総数	1,823	1,252	470	206	134	17	24	12	155	19	30	64	118	4	571
0～4歳	152	0	0	0	0	0	0	0	0	0	0	0	0	0	152
5～9歳	82	0	0	0	0	0	0	0	0	0	0	0	0	0	82
10～14歳	54	0	0	0	0	0	0	0	0	0	0	0	0	0	54
15～19歳	155	126	96	4	0	0	19	2	2	0	0	0	4	0	29
20～24歳	342	321	259	7	12	0	0	2	28	2	0	2	9	0	20
25～29歳	216	179	46	23	22	0	0	0	68	2	0	7	9	2	37
30～34歳	178	134	17	34	37	0	1	2	25	6	2	4	7	0	44
35～39歳	168	114	17	38	22	0	0	2	12	4	0	15	4	0	54
40～44歳	105	75	13	23	9	0	2	2	8	2	0	7	7	2	30
45～49歳	94	74	9	26	13	2	0	0	6	4	0	2	12	0	20
50～54歳	97	76	6	27	16	5	2	2	2	0	0	4	14	0	21
55～59歳	56	51	7	18	2	4	0	0	3	0	0	8	9	0	5
60～64歳	20	13	0	6	0	4	0	0	0	0	0	2	2	0	7
65歳以上	105	89	0	0	2	4	0	0	0	0	28	14	41	0	16

(U・Iターン合計) (単位：人)

区分	総数	移動の主因者													主因者に伴う者
		総数	就職	転勤	転業・転職	退職・廃業	入学・転校	通勤・通学の便	結婚・離婚・養子縁組	子育て環境上	介護	住宅事情	その他	不詳	
総数	4,724	3,106	949	574	407	124	70	24	267	48	94	168	367	14	1,618
0～4歳	397	0	0	0	0	0	0	0	0	0	0	0	0	0	397
5～9歳	310	0	0	0	0	0	0	0	0	0	0	0	0	0	310
10～14歳	177	0	0	0	0	0	0	0	0	0	0	0	0	0	177
15～19歳	307	236	155	13	0	2	30	5	8	0	0	4	19	0	71
20～24歳	778	729	534	28	47	18	11	5	38	2	2	5	38	1	49
25～29歳	532	460	114	44	118	19	2	4	106	4	0	15	33	2	72
30～34歳	460	349	39	87	101	10	5	2	56	13	2	12	22	1	111
35～39歳	468	304	26	112	57	5	4	4	27	14	0	24	31	2	164
40～44歳	316	232	24	88	23	4	6	2	13	10	2	29	26	4	84
45～49歳	262	216	28	76	25	7	11	0	12	6	13	9	28	2	45
50～54歳	210	166	20	65	21	8	2	2	4	0	7	10	27	0	44
55～59歳	138	118	9	41	5	10	0	0	3	0	12	12	26	0	21
60～64歳	112	82	2	16	6	21	0	0	0	0	6	8	24	0	30
65歳以上	258	216	0	3	6	21	0	0	2	0	49	41	92	2	42

調査の説明

- 1 調査方法（広島県人口移動統計調査乙調査による）
住民基本台帳法に基づいて転出入の届出をする際に、転入者又は転出者が申告した調査票を1か月ごとにとりまとめて集計する。
ただし、乙調査の対象は日本人のみである。
- 2 「試算値」等について
乙調査の回収率（調査票記入者数／転出入者数）は100%でないため、この資料では、回収率が100%であった場合の転出入者数を推計するための補正処理を行った「試算値」を使用している。
このため、端数処理により表中の内訳の計と総数が合わないことがある。
- 3 用語の定義
 - (1) 移動者
 - 県内移動 県内の市区町から県内の他の市区町への移動
 - 県外転入 県外から県内の市区町への移動
 - 県外転出 県内の市区町から県外への移動
 - 移動の主因者 転入又は転出を要する原因となった者
 - 主因者に伴う者 移動の主因者に従って転入又は転出する家族など
 - (2) 移動の理由
 - 就職 新たな就職、卒業と同時に就職
 - 転勤 同一企業内の勤務場所の変更
 - 転業・転職 現在の仕事・勤め先の変更
 - 退職・廃業 退職や廃業
 - 入学・転校 学校に入学、転校
 - 通勤・通学の便 通勤・通学の事情
 - 結婚・離婚・養子縁組 結婚、離婚、養子縁組など
 - 子育て環境上の理由 子どもの通園・通学事情、子育てのための親との同居・近居など
 - 介護 現在又は将来において親族等の介護を行うため
 - 住宅事情 新築、転宅など
 - その他 上記のどの区分にも該当しないもの
 - (3) U・Iターン転入者
県外転入者のうち、県内に5年以上居住する見込みがある者
 - Uターン 15歳時の住所が県内で、県外から転入
 - Iターン 15歳時の住所が県外で、県外から転入
 - (4) 転出入超過
転入者数から転出者数を差し引いた数をいい、プラスの場合は転入超過、マイナス（△）の場合は転出超過を示す。
 - (5) 自発的に移動した者
自らの選択により、新たに住む地域を決めて移り住む者

編集発行 広島県総務局統計課

〒730-8511 広島市中区基町10-52

TEL (082) 513-2533 (ダイヤルイン)

この報告書の内容は、広島県のホームページでも提供しています。

「広島県統計課」で検索してください。

ホームページアドレス <http://www.pref.hiroshima.lg.jp/soshiki/21/>
