

# 国泰寺

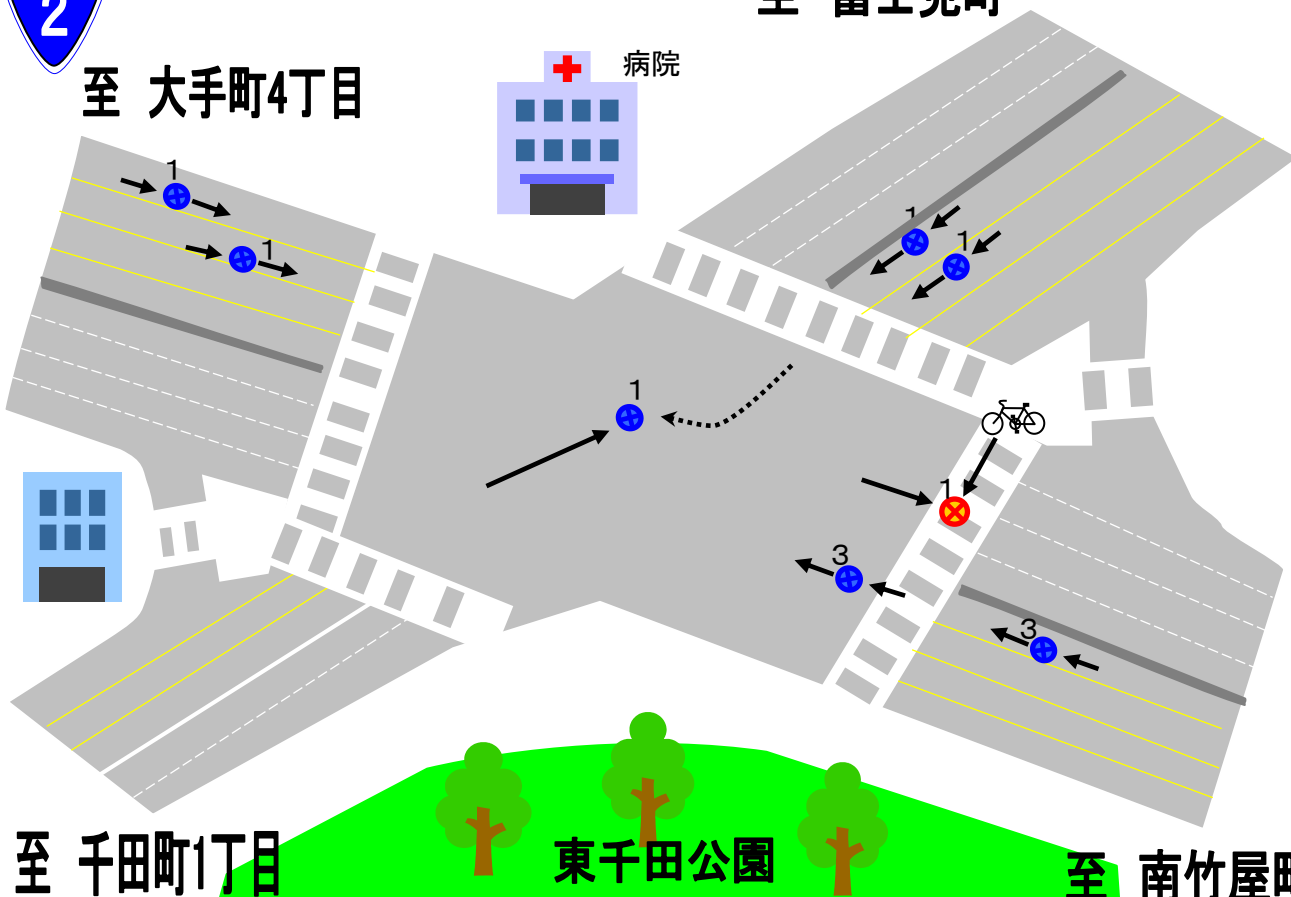
中区国泰寺町1丁目

12件



至 富士見町

至 大手町4丁目



至 千田町1丁目

東千田公園

至 南竹屋町

## 事故の特徴

「追突事故」も最も多く、うち「15～18時」に多発している。

事故形態 時間帯	横断自転車 × 直進中車両	追突 四輪×四輪	右折中四輪 × 直進中四輪	合計
0～3時				0
3～6時	1			1
6～9時		2		2
9～12時		1		1
12～15時		1		1
15～18時		4		4
18～21時		1		1
21～0時		1	1	2
合計	1	10	1	12