

けんどう  
**県道の名前**



やの やすうら せん  
**矢野安浦線**

きてん ひろしまし あきく やの ひがし

**起点**・広島市安芸区**矢野**東1丁目  
(国道31号交点、熊野別れ交差点)

道路名から  
起点(はじまる  
ところ)  
終点(おわると  
ころ)がわかる  
よ

ひろしまし あきく やの にし ほそごしこうさてん

広島市安芸区**矢野**西2丁目(細越交差点、  
国道31号交差点(広島熊野道路方面))

しゅうてん

**終点**

くれしやすうら ちょう

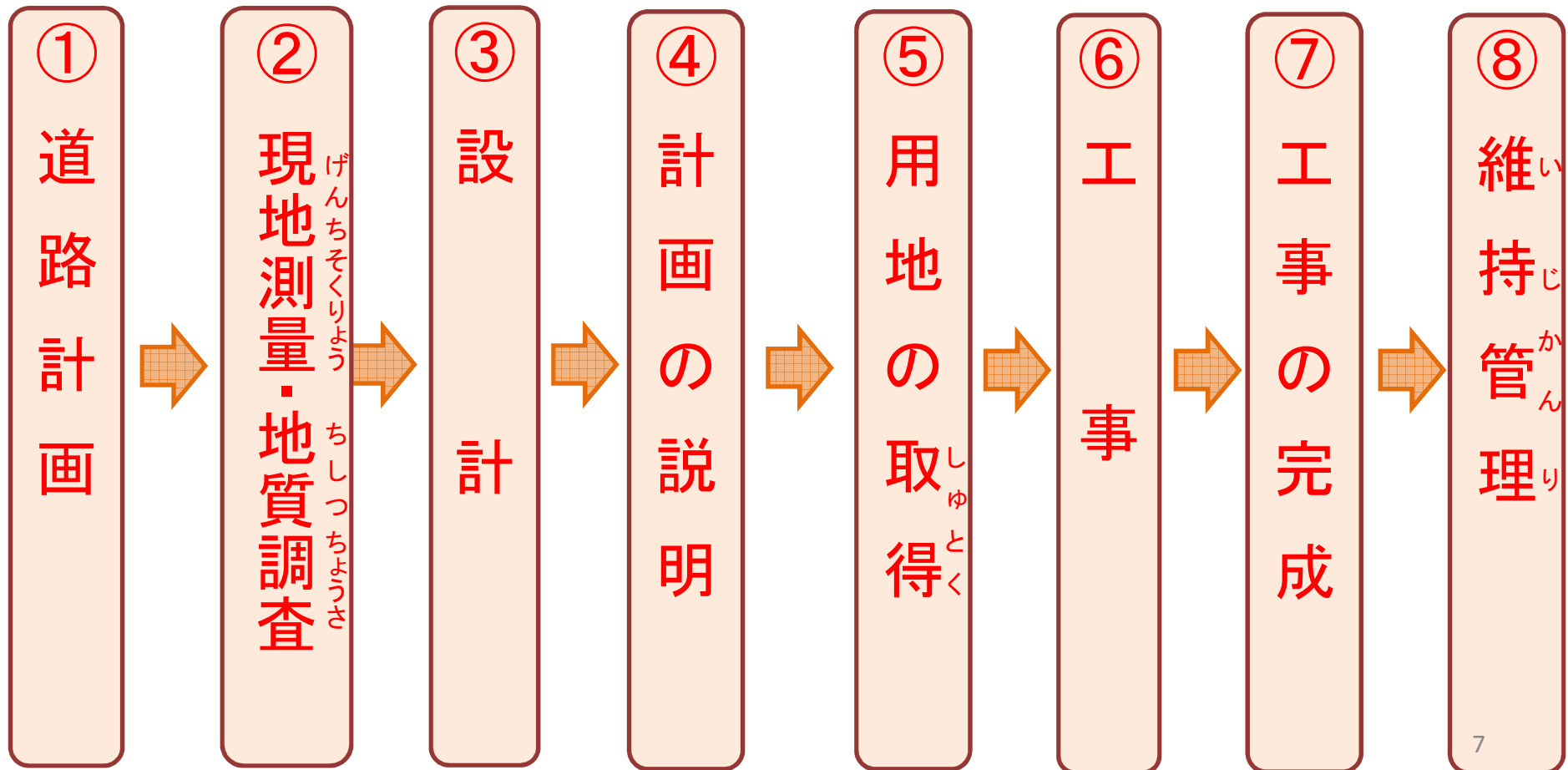
呉市**安浦**町

中央(国道185号交差点)

「この地図は、国土地理院長の承認を得て、同院発行の5万分1地形図を複製したものである。  
(承認番号 平28中複、第22号)」

# 道路ができるまで

## 道路ができるまでの<sup>おも</sup>主な流れ



# 道路ができるまで

## ① 道路計画

道路をどのようにしたらいいのかを話し合い、  
道路を作るおおよその位置と幅、長さなどを  
決めます。



道路をつくるおおよその位置と  
その幅員、長さなどを決めます。

※「道路ができるまで」(中部地方整備局北勢国道事務所)

([http://www.cbr.mlit.go.jp/hokusei/etc/doro\\_ga\\_dekirumade.pdf](http://www.cbr.mlit.go.jp/hokusei/etc/doro_ga_dekirumade.pdf))を加工して作成



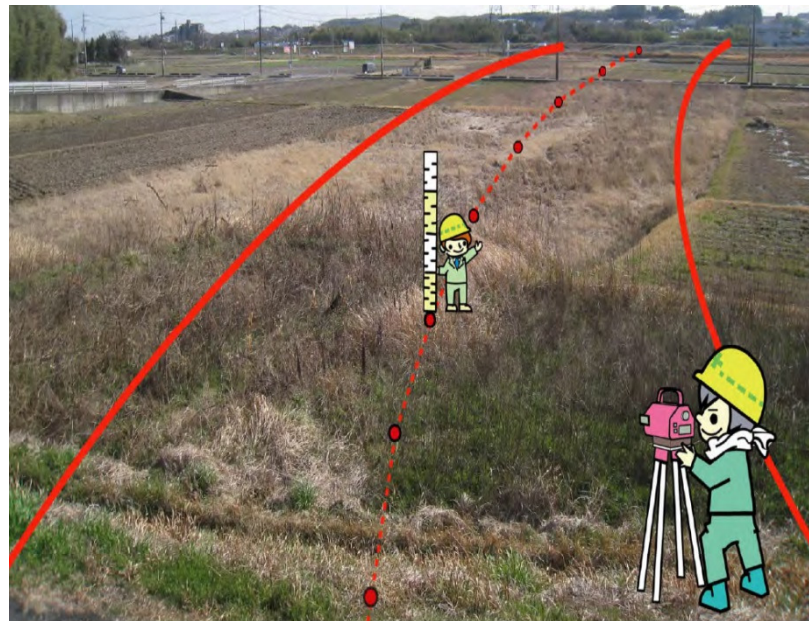
# 道路ができるまで

## げんちそくりょう ②-1 現地測量

よていち  
道路をつくる予定地の地形（高さ，広さなど）  
かくにん そくりょう  
を確認するために測量します。



そくりょうふうけい  
測量風景



※「道路ができるまで」(中部地方整備局北勢国道事務所)  
([http://www.cbr.mlit.go.jp/hokusei/etc/doro\\_ga\\_dekirumade.pdf](http://www.cbr.mlit.go.jp/hokusei/etc/doro_ga_dekirumade.pdf))を加工して作成

# 道路ができるまで

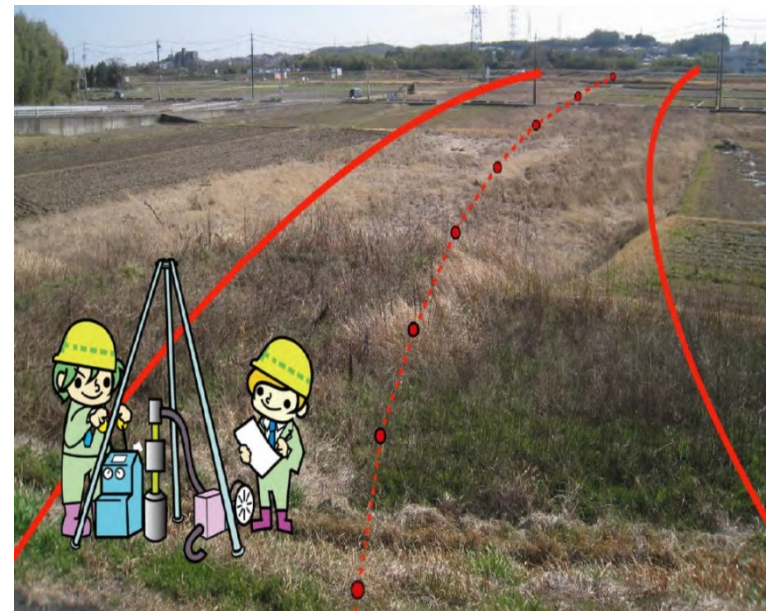
ちしつちょうさ

## ②-2 地質調査

道路をつくる予定地の地下の状況(固さなど)を調べるためにボーリング調査をします。



ちしつちょうさふうけい  
地質調査風景

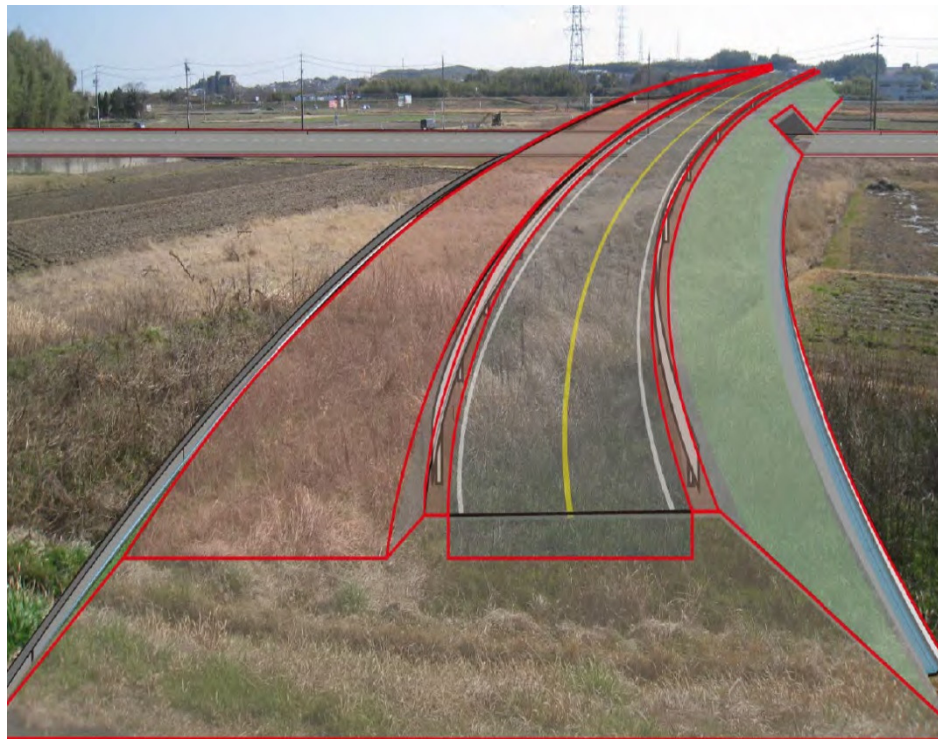


※「道路ができるまで」(中部地方整備局北勢国道事務所)  
([http://www.cbr.mlit.go.jp/hokusei/etc/doro\\_ga\\_dekirumade.pdf](http://www.cbr.mlit.go.jp/hokusei/etc/doro_ga_dekirumade.pdf))を加工して作成

# 道路ができるまで

## ③ <sup>せっけい</sup>設計

<sup>けっか</sup>調査の結果をもとに、<sup>せっけいず</sup>道路の設計図をつくり  
ます。



※「道路ができるまで」(中部地方整備局北勢国道事務所)  
([http://www.cbr.mlit.go.jp/hokusei/etc/doro\\_ga\\_dekirumade.pdf](http://www.cbr.mlit.go.jp/hokusei/etc/doro_ga_dekirumade.pdf))を加工して作成

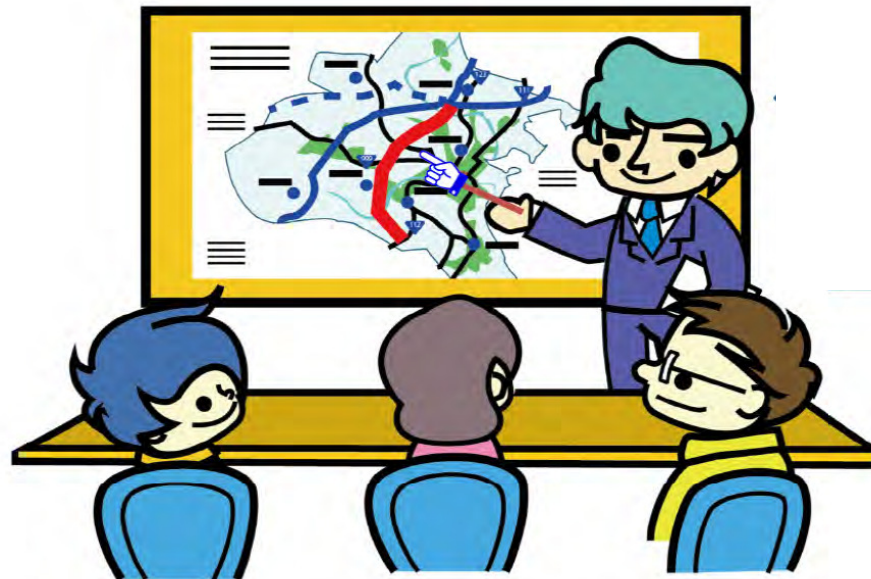


# 道路ができるまで

## ④ 計画の説明

道路をつくる計画を地元の方に説明します。

その際、しつもん 地元の方々のぎもん 質問・疑問に答え  
ます。



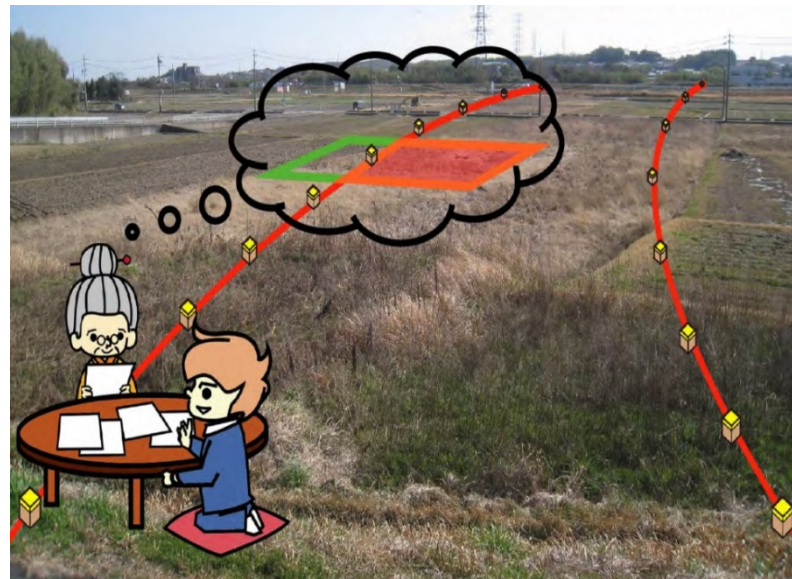
※「道路ができるまで」(中部地方整備局北勢国道事務所)

([http://www.cbr.mlit.go.jp/hokusei/etc/doro\\_ga\\_dekirumade.pdf](http://www.cbr.mlit.go.jp/hokusei/etc/doro_ga_dekirumade.pdf))を加工して作成

# 道路ができるまで

## ⑤ 用地の取得

道路をつくる場所に土地を持っている方(地  
権者)に土地を売ってもらうようお願いしま  
す。



※「道路ができるまで」(中部地方整備局北勢国道事務所)  
([http://www.cbr.mlit.go.jp/hokusei/etc/doro\\_ga\\_dekirumade.pdf](http://www.cbr.mlit.go.jp/hokusei/etc/doro_ga_dekirumade.pdf))を加工して作成

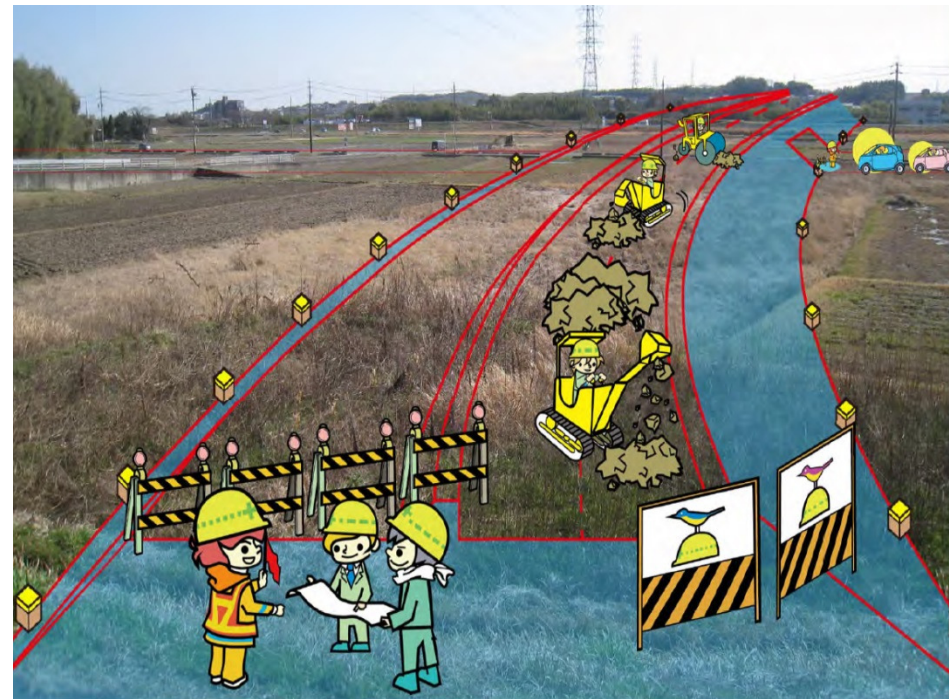


# 道路ができるまで

## ⑥ 工事

せつけいず

設計図をもとに，道路をつくります。



※「道路ができるまで」(中部地方整備局北勢国道事務所)  
([http://www.cbr.mlit.go.jp/hokusei/etc/doro\\_ga\\_dekirumade.pdf](http://www.cbr.mlit.go.jp/hokusei/etc/doro_ga_dekirumade.pdf))を加工して作成