

くまのだいいちしょうがっこう でまえこうざ
熊野第一小学校出前講座

どうろ
・道路ができるまで

ぼうさい
・防災について



平成28年12月12日

ひろしまけん せいぶけんせつじむしょ
広島県 西部建設事務所

※イラスト 出典:「道路ができるまで」(中部地方整備局北勢国道事務所)
(http://www.cbr.mlit.go.jp/hokusei/etc/doro_ga_dekirumade.pdf)

せいぶけんせつじむしょ しごと 私たち西部建設事務所の仕事

地図：広島県ホームページ(広島暮らし)より



県内には
10の建設事務所
があります

- せいぶけんせつじむしょ
- ①西部建設事務所
 - ②呉支所
くれししよ
 - ③廿日市支所
はつかいちししよ
 - ④安芸太田支所
あきおおたししよ
 - ⑤東広島支所
とうぶけんせつじむしょ
 - ⑥東部建設事務所
みはらししよ
 - ⑦三原支所
ほくぶけんせつじむしょ
 - ⑧北部建設事務所
しょうばらししよ
 - ⑨庄原支所
ひろしまこうわんしんこうじむしょ
 - ⑩広島港湾振興事務所

西部建設事務所の担当する市町

広島市, 安芸郡4町(熊野町 府中町 海田町 坂町),
安芸高田市, 江田島市

せいぶけんせつじむしょ しごと 私たち西部建設事務所の仕事

こうきょうどぼくしせつ

まも

公共土木施設をつくったり、守ったりしています

どうろ 道路

車や人や自転車が安心して
通るためのしせつです。

かせん 河川

こうずい
川の洪水によるひ害から守る
ためのしせつです。

ダム

洪水を防いだり、みんなが使
う水をためるしせつです。
電気をつくるダムもあります。

さぼう 砂防

さぼう どしゃさいがい
砂防ダムなど、土砂災害を防
ぐためのしせつです。

きゅうけいしゃ 急傾斜

がけくずれによるひ害を防ぐ
ためのしせつです。



今日みなさんと学ぶこと

どうろ
道路ができるまで

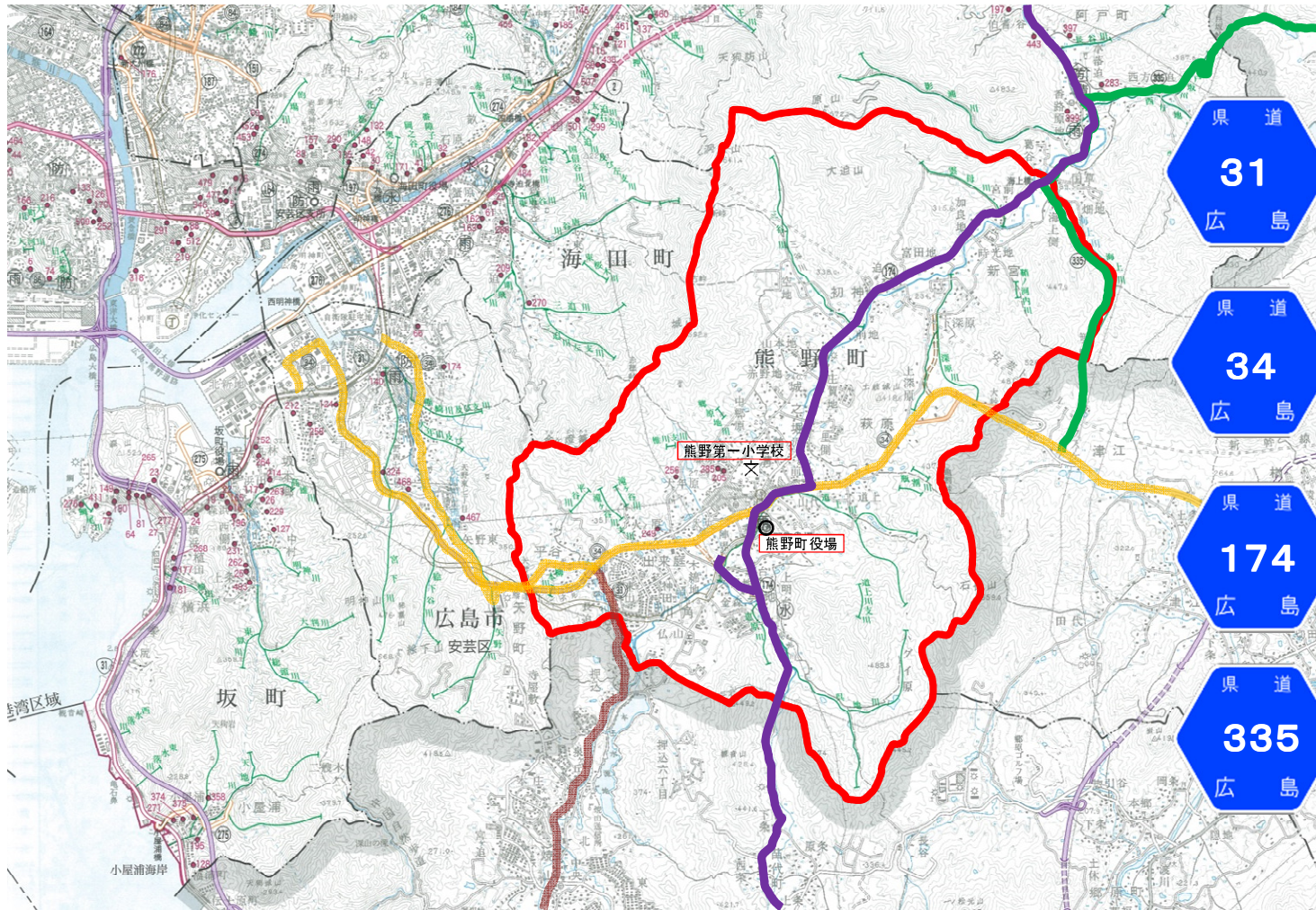
はし
橋について

トンネルについて

ぼうさい
防災について

くまのちょうない かんり けんどう

熊野町内で管理している県道は何本？



くれひらだにせん
呉平谷線

県道
31
広島

やのやすうらせん
矢野安浦線

県道
34
広島

せのくれせん
瀬野呉線

県道
174
広島

つえはちほんまつせん
津江八本松線

県道
335
広島

「この地図は、国土地理院長の承認を得て、同院発行の5万分1地形図を複製したものである。
(承認番号 平28中複、第22号)」