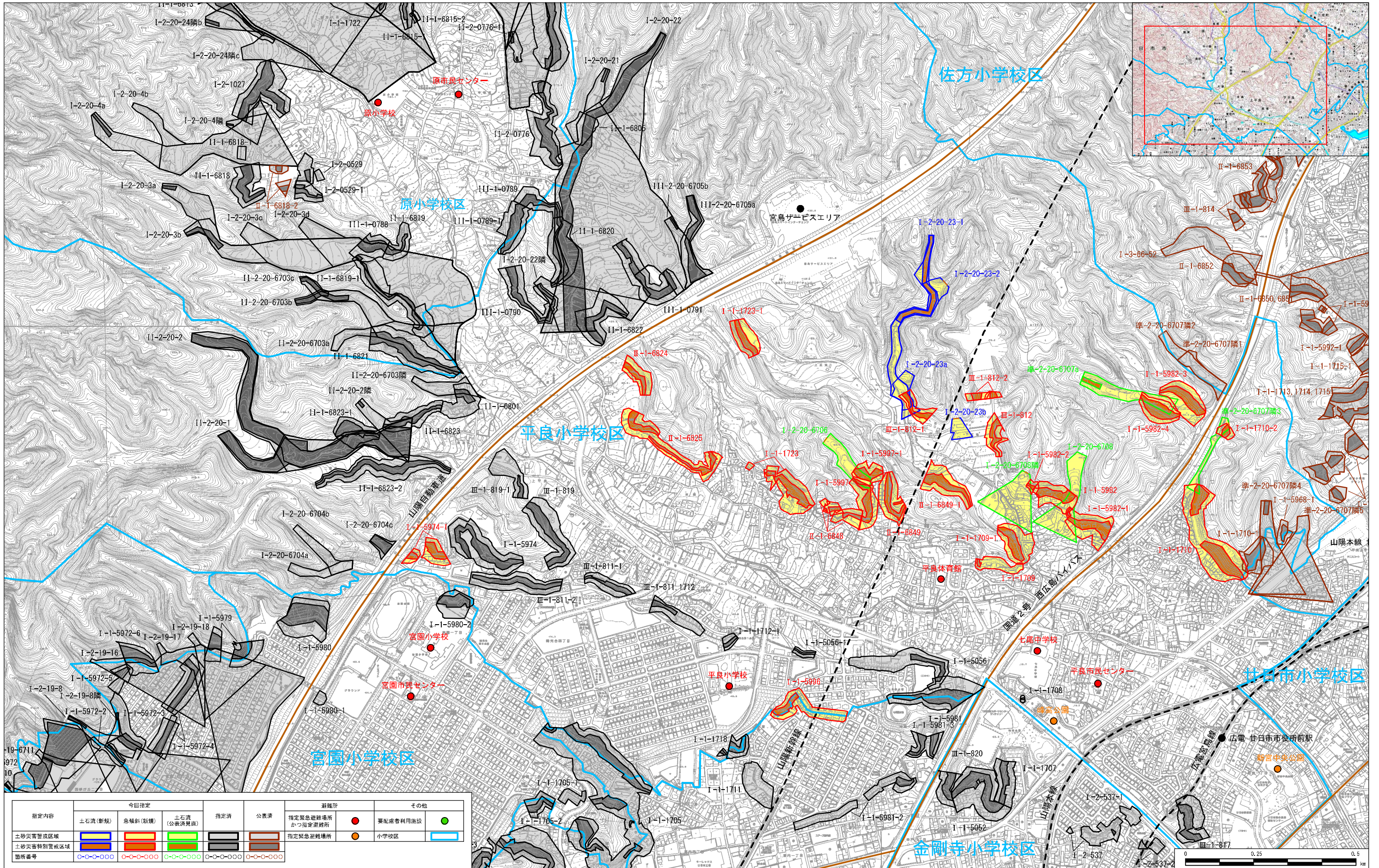


土砂災害警戒区域・土砂災害特別警戒区域 位置図

[平良小学校区]

【急傾斜地・土石流】

平成28年12月作成



指定緊急避難場所 指定避難場所は平成28年12月現在、廿日市市で公表されているものです。今後、避難体制の整備により変更になる可能性があります。

指定緊急避難場所 指定避難場所は、土砂災害警戒区域内の施設のみ記載しています。また、小学校区はおおよその範囲です。

この地図は、廿日市市長の承認を得て、同市発行の2千5百分の1地形図を使用したものである。(承認番号 平21-第133621号)
 国土院発行の25,000分の1地形図(廿日市、鹿島)を掲載