

平成 28 年 11 月の概況

推計人口（甲調査）

〔推計人口は、国勢調査の人口に、1か月間の転入、転出、出生、死亡等を加えて、推計したものである。〕

1 県人口

◇ 平成28年12月1日現在の推計人口

2,838,220人（日本人：2,798,682人 外国人：39,538人）

◇ 対前月差（H28.12.1とH28.11.1との差）

（単位：人）

人口増減	社会動態			自然動態		
	転入	転出	社会増減	出生	死亡	自然増減
586人の減少 （日本人：768人減少 外国人：182人増加）	7,558	7,382	176	1,909	2,671	△ 762

◇ 対前年同月差（H28.12.1とH27.12.1との差）

（単位：人）

人口増減	社会動態			自然動態		
	転入	転出	社会増減	出生	死亡	自然増減
5,760人の減少 （日本人：8,941人減少 外国人：3,181人増加）	125,448	124,291	1,157	23,152	30,069	△ 6,917

⇒ ※県人口は
対前年同月差では
141カ月連続の減少

2 市町別人口

◇ 対前月差（H28.12.1とH28.11.1との差）

増加：3市3町、減少：11市6町（単位：人）

人口増加（上位3市町）				人口減少（上位3市町）			
市町名	増加	社会増減	自然増減	市町名	減少	社会増減	自然増減
広島市	394	366	28	呉市	△ 343	△ 160	△ 183
東広島市	59	69	△ 10	福山市	△ 211	△ 98	△ 113
廿日市市	48	61	△ 13	三原市	△ 73	△ 9	△ 64
				尾道市	△ 73	17	△ 90

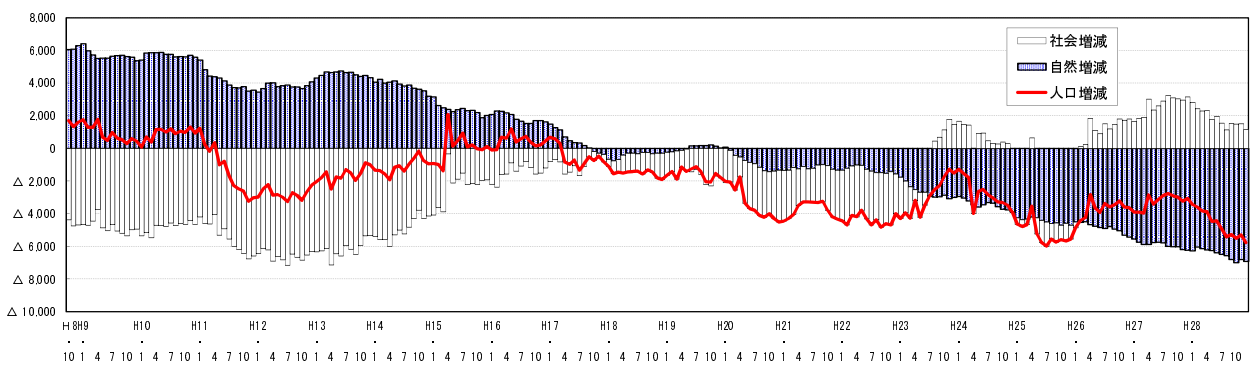
◇ 対前年同月差（H28.12.1とH27.12.1との差）

増加：3市2町、減少：11市7町（単位：人）

人口増加（上位3市町）				人口減少（上位3市町）			
市町名	増加	社会増減	自然増減	市町名	減少	社会増減	自然増減
広島市	2,585	1,970	615	呉市	△ 1,906	△ 402	△ 1,504
東広島市	436	328	108	尾道市	△ 1,294	△ 136	△ 1,158
海田町	281	175	106	三原市	△ 892	△ 258	△ 634

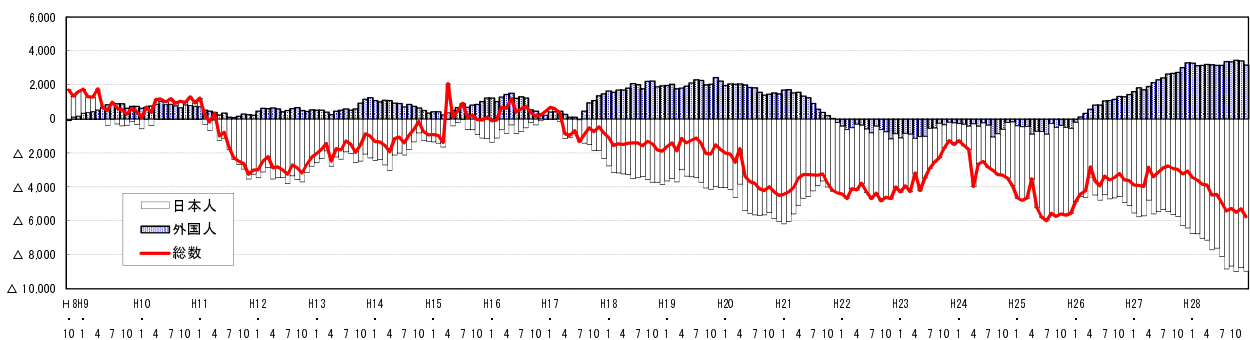
（単位：人）

社会増減、自然増減別、対前年同月人口増減数の推移



（単位：人）

日本人、外国人別、対前年同月人口増減数の推移



日本人・外国人別、推計人口・対前年同月増減数・増減率の推移

(1)推計人口

(単位:人)

	年次	1月	2月	3月	4月	5月	6月	7月	8月	9月	10月	11月	12月
日本人	23年	2,828,656	2,828,001	2,827,195	2,821,270	2,825,968	2,826,572	2,826,644	2,826,742	2,826,843	2,826,966	2,827,767	2,827,850
	24年	2,827,636	2,826,747	2,825,821	2,817,577	2,823,744	2,824,292	2,824,160	2,824,752	2,824,436	2,824,263	2,824,494	2,824,095
	25年	2,823,375	2,822,400	2,821,596	2,814,945	2,819,227	2,819,254	2,819,052	2,819,472	2,819,172	2,819,053	2,819,321	2,819,096
	26年	2,818,705	2,817,848	2,817,011	2,811,532	2,814,763	2,814,501	2,814,616	2,814,793	2,814,549	2,814,494	2,814,428	2,814,016
	27年	2,813,190	2,812,101	2,811,325	2,806,777	2,809,198	2,809,065	2,809,305	2,809,369	2,808,948	2,808,773	2,808,172	2,807,623
	28年	2,806,462	2,805,363	2,804,324	2,799,668	2,801,517	2,801,475	2,801,225	2,800,564	2,800,305	2,799,802	2,799,450	2,798,682
外国人	23年	32,301	32,235	32,165	32,201	32,355	32,201	32,247	32,220	32,066	32,085	32,239	32,275
	24年	32,044	31,939	31,760	31,921	31,939	31,984	31,890	31,179	31,209	31,483	32,046	32,111
	25年	31,658	31,498	31,333	31,035	31,236	31,258	31,014	30,920	30,733	31,117	31,568	31,563
	26年	31,481	31,643	31,686	31,631	32,064	32,091	32,085	32,021	31,912	32,463	32,886	33,027
	27年	33,108	33,490	33,417	33,549	34,223	34,410	34,525	34,686	34,613	35,217	35,918	36,357
	28年	36,408	36,638	36,593	36,772	37,432	37,574	37,695	38,081	37,989	38,692	39,356	39,538
総数	23年	2,860,957	2,860,236	2,859,360	2,853,471	2,858,323	2,858,773	2,858,891	2,858,962	2,858,909	2,859,051	2,860,006	2,860,125
	24年	2,859,680	2,858,686	2,857,581	2,849,498	2,855,683	2,856,276	2,856,050	2,855,931	2,855,645	2,855,746	2,856,540	2,856,206
	25年	2,855,033	2,853,898	2,852,929	2,845,980	2,850,463	2,850,512	2,850,066	2,850,392	2,849,905	2,850,170	2,850,889	2,850,659
	26年	2,850,186	2,849,491	2,848,697	2,843,163	2,846,827	2,846,592	2,846,701	2,846,814	2,846,461	2,846,957	2,847,314	2,847,043
	27年	2,846,298	2,845,591	2,844,742	2,840,326	2,843,421	2,843,475	2,843,830	2,844,055	2,843,561	2,843,990	2,844,090	2,843,980
	28年	2,842,870	2,842,001	2,840,917	2,836,440	2,838,949	2,839,049	2,838,920	2,838,645	2,838,294	2,838,494	2,838,806	2,838,220

注) 各月1日現在人口。太字は当月。

平成27年10月の総数は国勢調査結果の数値(斜体太字)。

(2)対前年同月人口増減数

(単位:人)

	年次	1月	2月	3月	4月	5月	6月	7月	8月	9月	10月	11月	12月
日本人	24年	△ 1,020	△ 1,254	△ 1,374	△ 3,693	△ 2,224	△ 2,280	△ 2,484	△ 1,990	△ 2,407	△ 2,703	△ 3,273	△ 3,755
	25年	△ 4,261	△ 4,347	△ 4,225	△ 2,632	△ 4,517	△ 5,038	△ 5,108	△ 5,280	△ 5,264	△ 5,210	△ 5,173	△ 4,999
	26年	△ 4,670	△ 4,552	△ 4,585	△ 3,413	△ 4,464	△ 4,753	△ 4,436	△ 4,679	△ 4,623	△ 4,559	△ 4,893	△ 5,080
	27年	△ 5,515	△ 5,747	△ 5,686	△ 4,755	△ 5,565	△ 5,436	△ 5,311	△ 5,424	△ 5,601	△ 5,721	△ 6,256	△ 6,393
	28年	△ 6,728	△ 6,738	△ 7,001	△ 7,109	△ 7,681	△ 7,590	△ 8,080	△ 8,805	△ 8,643	△ 8,971	△ 8,722	△ 8,941
外国人	24年	△ 257	△ 296	△ 405	△ 280	△ 416	△ 217	△ 357	△ 1,041	△ 857	△ 602	△ 193	△ 164
	25年	△ 386	△ 441	△ 427	△ 886	△ 703	△ 726	△ 876	△ 259	△ 476	△ 366	△ 478	△ 548
	26年	△ 177	145	353	596	828	833	1,071	1,101	1,179	1,346	1,318	1,464
	27年	1,627	1,847	1,731	1,918	2,159	2,319	2,440	2,665	2,701	2,754	3,032	3,330
	28年	3,300	3,148	3,176	3,223	3,209	3,164	3,170	3,395	3,376	3,475	3,438	3,181
総数	24年	△ 1,277	△ 1,550	△ 1,779	△ 3,973	△ 2,640	△ 2,497	△ 2,841	△ 3,031	△ 3,264	△ 3,305	△ 3,466	△ 3,919
	25年	△ 4,647	△ 4,788	△ 4,652	△ 3,518	△ 5,220	△ 5,764	△ 5,984	△ 5,539	△ 5,740	△ 5,576	△ 5,651	△ 5,547
	26年	△ 4,847	△ 4,407	△ 4,232	△ 2,817	△ 3,636	△ 3,920	△ 3,365	△ 3,578	△ 3,444	△ 3,213	△ 3,575	△ 3,616
	27年	△ 3,888	△ 3,900	△ 3,955	△ 2,837	△ 3,406	△ 3,117	△ 2,871	△ 2,759	△ 2,900	△ 2,967	△ 3,224	△ 3,063
	28年	△ 3,428	△ 3,590	△ 3,825	△ 3,886	△ 4,472	△ 4,426	△ 4,910	△ 5,410	△ 5,267	△ 5,496	△ 5,284	△ 5,760

(3)対前年同月人口増減率

(単位:%)

	年次	1月	2月	3月	4月	5月	6月	7月	8月	9月	10月	11月	12月
日本人	24年	△ 0.04	△ 0.04	△ 0.05	△ 0.13	△ 0.08	△ 0.08	△ 0.09	△ 0.07	△ 0.09	△ 0.10	△ 0.12	△ 0.13
	25年	△ 0.15	△ 0.15	△ 0.15	△ 0.09	△ 0.16	△ 0.18	△ 0.18	△ 0.19	△ 0.19	△ 0.18	△ 0.18	△ 0.18
	26年	△ 0.17	△ 0.16	△ 0.16	△ 0.12	△ 0.16	△ 0.17	△ 0.16	△ 0.17	△ 0.16	△ 0.16	△ 0.17	△ 0.18
	27年	△ 0.20	△ 0.20	△ 0.20	△ 0.17	△ 0.20	△ 0.19	△ 0.19	△ 0.19	△ 0.20	△ 0.20	△ 0.22	△ 0.23
	28年	△ 0.24	△ 0.24	△ 0.25	△ 0.25	△ 0.27	△ 0.27	△ 0.29	△ 0.31	△ 0.31	△ 0.32	△ 0.31	△ 0.32
外国人	24年	△ 0.80	△ 0.92	△ 1.26	△ 0.87	△ 1.29	△ 0.67	△ 1.11	△ 3.23	△ 2.67	△ 1.88	△ 0.60	△ 0.51
	25年	△ 1.20	△ 1.38	△ 1.34	△ 2.78	△ 2.20	△ 2.27	△ 2.75	△ 0.83	△ 1.53	△ 1.16	△ 1.49	△ 1.71
	26年	△ 0.56	0.46	1.13	1.92	2.65	2.66	3.45	3.56	3.84	4.33	4.18	4.64
	27年	5.17	5.84	5.46	6.06	6.73	7.23	7.60	8.32	8.46	8.48	9.22	10.08
	28年	9.97	9.40	9.50	9.61	9.38	9.20	9.18	9.79	9.75	9.87	9.57	8.75
総数	24年	△ 0.04	△ 0.05	△ 0.06	△ 0.14	△ 0.09	△ 0.09	△ 0.10	△ 0.11	△ 0.11	△ 0.12	△ 0.12	△ 0.14
	25年	△ 0.16	△ 0.17	△ 0.16	△ 0.12	△ 0.18	△ 0.20	△ 0.21	△ 0.19	△ 0.20	△ 0.20	△ 0.20	△ 0.19
	26年	△ 0.17	△ 0.15	△ 0.15	△ 0.10	△ 0.13	△ 0.14	△ 0.12	△ 0.13	△ 0.12	△ 0.11	△ 0.13	△ 0.13
	27年	△ 0.14	△ 0.14	△ 0.14	△ 0.10	△ 0.12	△ 0.11	△ 0.10	△ 0.10	△ 0.10	△ 0.10	△ 0.11	△ 0.11
	28年	△ 0.12	△ 0.13	△ 0.13	△ 0.14	△ 0.16	△ 0.16	△ 0.17	△ 0.19	△ 0.19	△ 0.19	△ 0.19	△ 0.20