

平成 22 年 基 準

広島県鋳工業生産・出荷・在庫指数

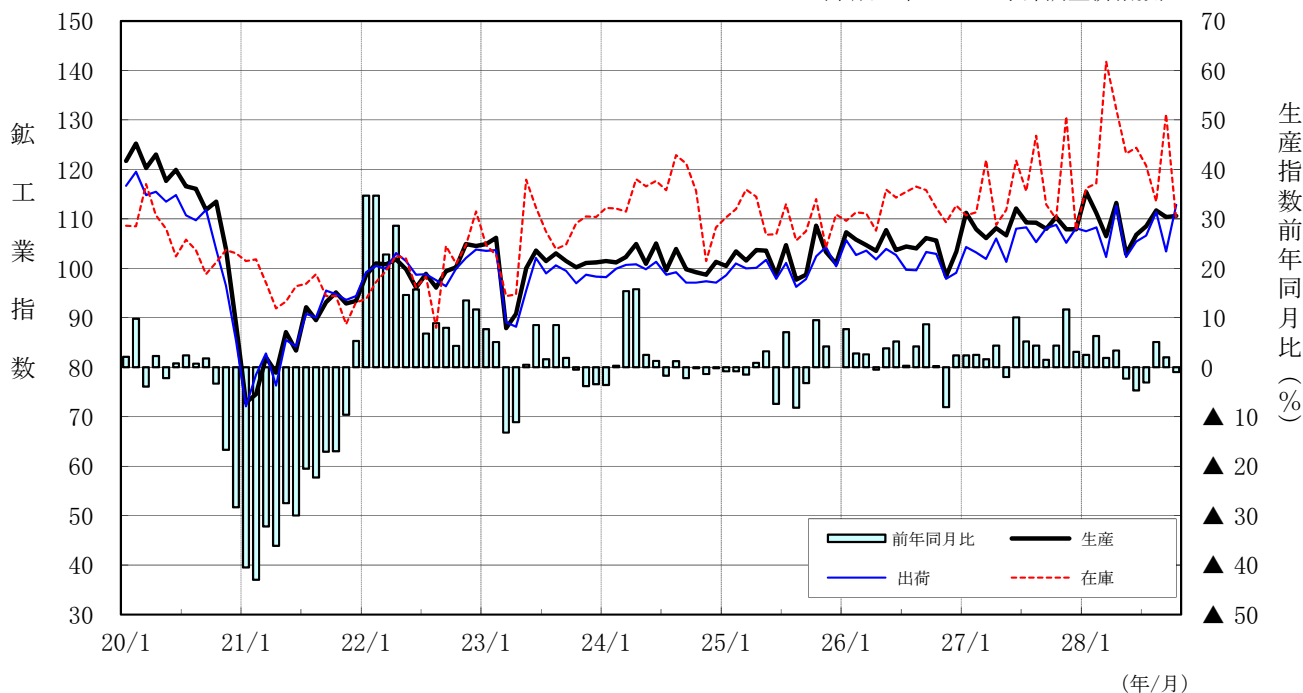
平成 28 年 10 月

生産指数	110.6 (平成 22 年=100)	季節調整済指数
前月比	0.2 % 上昇	季節調整済指数
前年同月比	▲1.0 % 低下	原指数

広島県鋳工業指数の推移

(平成 20 年 1 月～平成 28 年 10 月)

(平成 22 年 = 100 季節調整済指数)



広 島 県