

# 自然公園等利用動向調査結果の概要

## 1 調査の目的

近年、自然とのふれあいを求める県民ニーズが高まっているものの、自然公園等の利用者は減少傾向にあり、自然公園等に求められているものについて検討することが必要となっている。

このため、自然公園等の利用動向を調査し、県立施設としての広域性がどうなっているのかや、利用者の意識からの期待される役割などを把握し、今後の自然公園等のあり方を検討する上での資料とするものである。

## 2 調査の方法

### (1) 調査内容

県が自然公園等の施設を整備した約50地区のうち、各整備地区の役割・施設内容等を考慮し選定した32地区（公園施設：24地区、指定管理者制度導入施設：8地区）について、その利用者を対象とした利用動向調査（アンケート）を実施した。

### (2) 調査対象公園

32地区（公園施設：24地区、指定管理者制度導入施設：8地区）

### (3) 実施時期等

実施期間

平成19年4月28日から平成19年11月30日まで

実施日数

44日

〔 基準日（19日） 4月28日から5月6日の間（9日）  
7月28日、29日及び8月の土・日曜日（10日）  
その他（25日） 各公園において多く利用者が見込める日を設定 〕

## 3 調査の結果

### (1) 調査件数（アンケート収集枚数）

15,981枚

### (2) 集計結果

ア 広域施設としての位置付けについて

#### 利用者の出発地

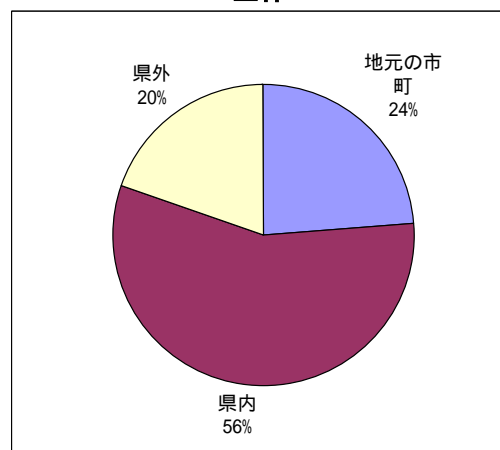
##### 【設問】どこから来られましたか？

地元市町以外の県内や県外からの利用者が76%を占めていた。

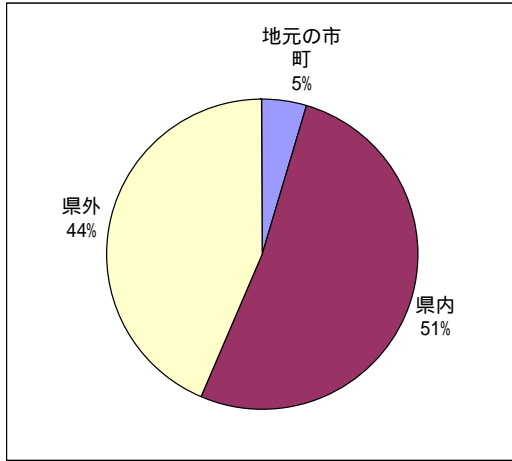
県外からの利用者が多かったのは全国的な知名度がある景勝地の地区であった。

また、地元市町からの利用者が比較的多かったのは都市部近郊に位置している地区であった。

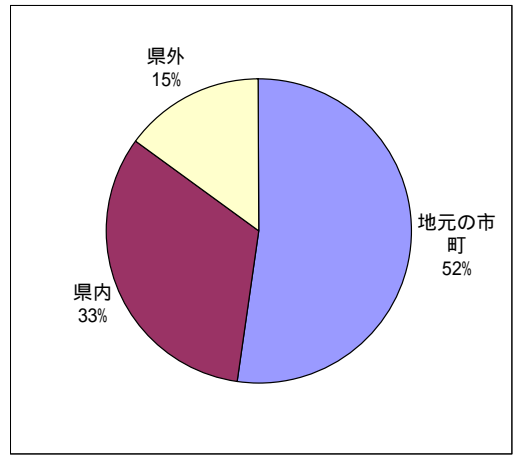
<全体>



<全国的な知名度がある景勝地地区>



<都市部近郊に位置する地区>



どこから来ましたか?	全体	全国的地区	利活用地区	展望等地区	- 1 都市部近郊	- 2 中山間地	野外レク
地元の市町	24.0%	4.7%	15.7%	39.4%	52.1%	22.6%	18.5%
県内	56.2%	51.6%	63.7%	48.3%	32.8%	68.9%	63.8%
県外	19.8%	43.7%	20.6%	12.3%	15.1%	8.5%	17.7%

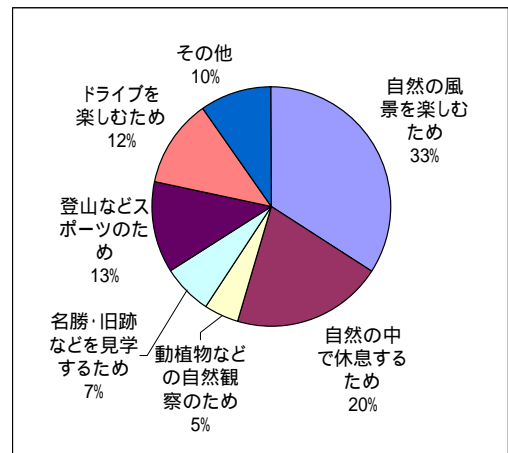
イ 自然公園としての役割について

利用者の目的

【設問】どのような目的で来られましたか？

「自然の風景を楽しむため」及び「自然の中で休息するため」の利用目的が併せて53%を占め、次いで「登山などスポーツのため」、「ドライブを楽しむため」の順で、余暇時間を自然の中で過ごす志向が認められる。

<全体>

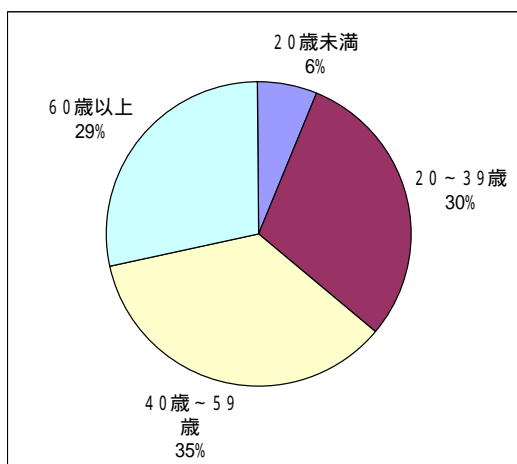


どのような目的で来られましたか？(複数回答可)	全体	全国的地区	利活用地区	展望等地区	- 1 都市部近郊	- 2 中山間地	野外レク
自然の風景を楽しむため	34.3%	46.0%	30.6%	35.1%	38.7%	30.4%	33.6%
自然の中で休息するため	20.2%	18.7%	23.6%	16.4%	16.4%	16.4%	21.6%
動植物などの自然観察のため	4.7%	3.6%	6.1%	3.6%	3.8%	3.3%	4.0%
名勝・旧跡などを見学するため	6.6%	10.9%	1.8%	11.5%	5.9%	18.9%	1.5%
登山などスポーツのため	12.5%	3.2%	17.4%	8.7%	9.1%	8.1%	19.5%
ドライブを楽しむため	12.1%	12.4%	9.9%	15.6%	19.4%	10.5%	3.3%
その他	9.6%	5.1%	10.5%	9.1%	6.6%	12.3%	16.5%

### 利用者の年齢層

【設問】あなたの年齢を教えてください？

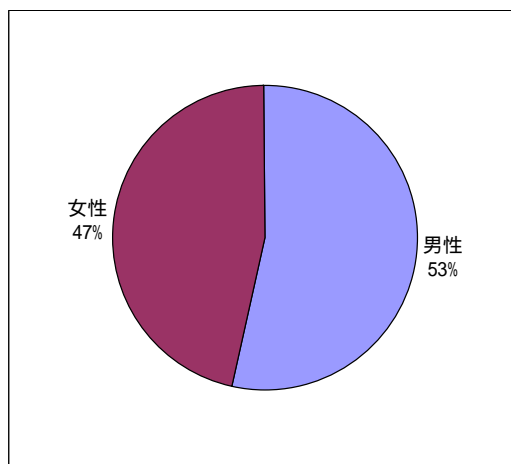
子供からお年寄りまで幅広い年齢層の利用があった。 <全体>



### 利用者の性別

【設問】あなたの性別を教えてください？

男性と女性の利用の差異は認められない。 <全体>



	全体	全国的 地区	利活用 地区	展望等 地区	- 1 都市部 近郊	- 2 中山 間地	野外 レク
<b>あなたの年齢を教えてください</b>							
20歳未満	6.3%	7.1%	7.3%	3.9%	3.2%	4.8%	13.7%
20~39歳	29.8%	47.3%	28.3%	26.2%	28.6%	23.1%	30.7%
40歳~59歳	35.4%	30.4%	35.7%	37.4%	38.1%	36.4%	29.4%
60歳以上	28.5%	15.2%	28.6%	32.5%	30.1%	35.7%	26.2%
<b>あなたの性別を教えてください</b>							
男性	53.3%	50.8%	49.5%	58.4%	61.7%	52.8%	39.7%
女性	46.7%	49.2%	50.5%	41.6%	38.3%	47.2%	60.3%

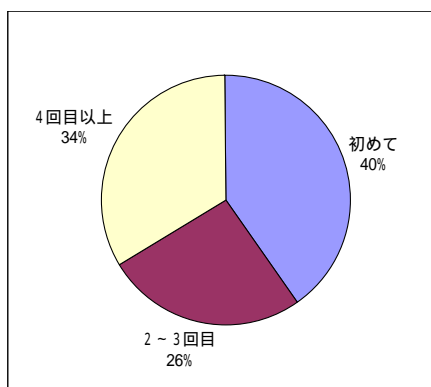
### <全体>

### 利用の回数

【設問】利用は何回目ですか？

「2回目以上」(4回目以上：34%)の利用者が約60%を占めており、繰り返し利用されていることが認められる。

「初めて」の利用者が多かった地区は、県外からの利用者が多い地区であった。

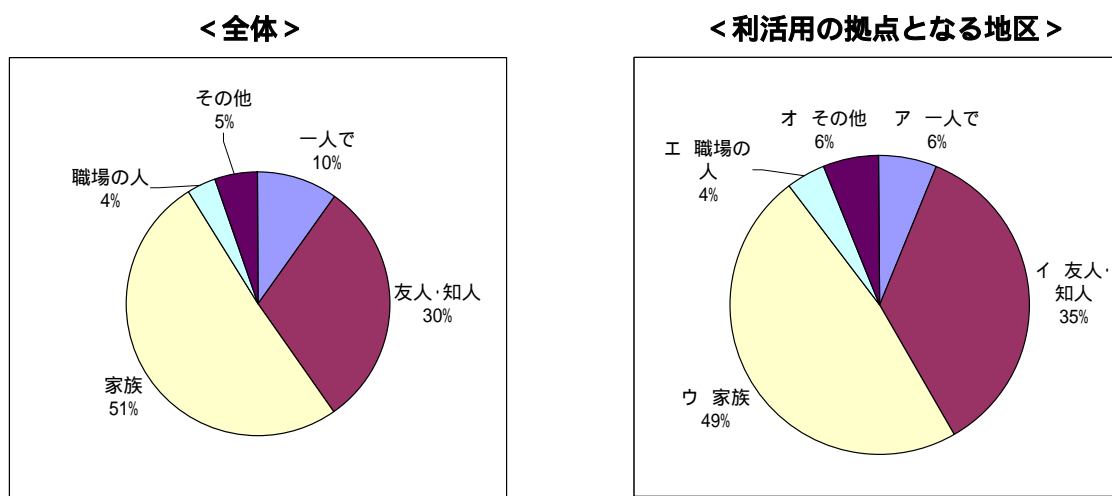


利用は何回目ですか？	全体	全国的 地区	利活用 地区	展望等 地区	- 1 都市部 近郊	- 2 中山 間地	野外 レク
初めて	40.2%	66.4%	34.9%	38.8%	34.8%	44.2%	37.3%
2~3回目	25.9%	23.2%	26.1%	26.3%	24.5%	28.6%	27.7%
4回目以上	33.9%	10.5%	39.0%	34.9%	40.7%	27.2%	35.0%

## 利用者の同行者

### 【設問】どなたと一緒に来られましたか？

「家族」での利用が約51%を占め、次いで「友人・知人」との利用が30%を占めていた。また、キャンプ施設のある地区は「友人・知人」との利用が比較的多かった。



どなたと一緒に来られましたか？	全体	全国的地区	利活用地区	展望等地区	- 1 都市部近郊	- 2 中山間地	野外レク
一人で	10.0%	7.2%	6.3%	15.8%	19.7%	10.6%	3.3%
友人・知人	30.3%	30.5%	35.2%	25.7%	23.9%	28.0%	23.0%
家族	50.8%	55.3%	48.2%	50.7%	47.9%	54.4%	63.2%
職場の人	3.6%	2.4%	4.0%	3.6%	5.0%	1.7%	3.6%
その他	5.3%	4.6%	6.2%	4.3%	3.5%	5.2%	6.8%

## ウ 県民ニーズ等の把握について

### 【設問】利用しやすい点・利用しにくい点・その他意見等があればお書きください。

<p><b>&lt;利用しやすい点&gt;</b>            自然公園施設がよく整備されている。            各施設が管理（清掃等）されている。            自然公園が広く、自由に利用できる。（団体での利用も可能である）            気軽に利用できる。            各施設の利用料金が無料（割安）である。</p>
<p><b>&lt;利用しにくい点&gt;</b>            標識類が古く、判読しにくい。（総合案内板がない）            施設が老朽化している。（トイレ、ベンチなど）            洋式トイレがない（トイレの数が少ない）。</p>
<p><b>&lt;その他意見等&gt;</b>            すばらしい自然（景観）である。（のんびり過ごせる／開放感がある）            もっとPRすべきである。（観光等情報を流してほしい）            このままの自然（景観）を残してほしい。            自然公園までの道案内が少ない。（アクセス道が悪い）            売店があればよい。（自動販売機がほしい）</p>

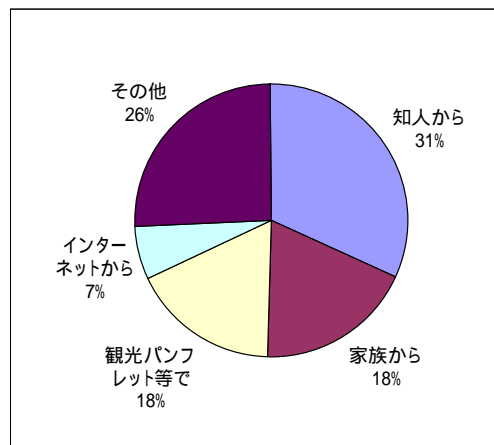
エ 自然公園の情報源について

利用の参考となる情報源

【設問】この施設のことを何で知りましたか？

「知人から」、「家族から」の口コミ情報が半数を占め、次いで「観光パンフレット等で」、「インターネットから」の順であった。

<全体>



この施設のことを何で知りましたか？	全体	全国的地区	利活用地区	展望等地区	- 1 都市部 近郊	- 2 中山 間地	野外 レク
知人から	31.9%	20.9%	39.2%	28.0%	24.4%	32.9%	27.2%
家族から	18.2%	13.8%	14.9%	22.9%	22.3%	23.7%	19.2%
観光パンフレット等で	17.6%	39.3%	14.2%	14.9%	14.1%	16.1%	18.1%
インターネットから	6.5%	9.9%	7.8%	3.6%	3.2%	4.2%	10.6%
その他	25.7%	16.0%	23.9%	30.5%	36.0%	23.1%	25.0%