

資料提供

平成28年11月15日
課名 県内投資促進課
担当者 増野, 門永
内線 3377
直通 082-513-3376

本社機能移転 助成申請第1号
(株)ドリーム・アーツが「おりづるタワー」に広島本社開設
12月8日(木) 広島本社開設パーティー開催

東京に本社を置くIT企業(株)ドリーム・アーツが、現在の広島ラボの10人体制から今後3年間で100人体制に拡大する計画を発表し、それに伴い平成28年12月8日に「おりづるタワー」に管理機能も持った広島本社を開設します。

広島県では、産業団地等への企業立地による従来型の企業誘致に加え、企業の本社や研究開発拠点など、人や機能に着目した新たな投資誘致に注力しています。

これは税収増や単なる雇用の創出だけでなく、進出企業と県内企業との連携などから新たなイノベーションが創出されることも目的としています。

その実現のため、今年度から県が新設した企業立地促進助成制度「企業人材転入助成」の申請第1号となる(株)ドリーム・アーツ広島本社のオープニングセレモニーが、12月8日(木)に「おりづるタワー」で行われます。

1 広島本社開設パーティー概要

(日時) 平成28年12月8日(木) 11時開始予定

(場所) おりづるタワー12階「おりづる広場」(広島市中区大手町1丁目2番1号)

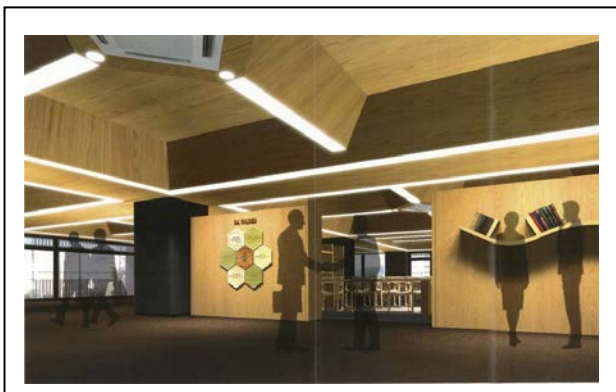
2 広島本社の概要

(住所) 広島市中区大手町1丁目2番1号 おりづるタワー6階

(オフィスの特徴) 広島本社の執務テーブルやチェア等には広島県産の素材を使用。

※広島県産木材、大竹和紙、備後畳、デニム及び備後緋等を活用する。

(オフィスイメージ)



3 会社概要

社名	株式会社ドリーム・アーツ
所在地	事業所一覧 本社：東京都渋谷区恵比寿 4-20-3 恵比寿ガーデンプレイスタワー29F 広島 R&D センター：広島市中区基町 13-13 広島基町 NS ビル 4F ※2016年12月7日より 広島本社：広島市中区大手町1-2-1 おりづるタワー6階 グループ会社 株式会社ドリーム・アーツ沖縄：沖縄県那覇市前島 3-25-1 夢創情報(大連)有限公司 (DA チャイナ)：大連市软件园東路 23 号 15 号楼 602-B (大連市ソフトウェアパーク内)
代表取締役社長	山本 孝昭
設立	1996 年(平成 8 年)12 月
資本金	3 億円
事業内容	大企業・大組織向け IT ソリューション事業 先端技術・マーケティングを融合させたシステム開発・コンサルティング事業
主な導入実績	日本航空(株) / (株)三菱東京 UFJ 銀行 / 京セラ(株) / 日本通運(株) / (株)メディカルホールディングス / (株)商船三井 / コクヨ(株) / (株)ファーストリテイリング / (株)ジュピターテレコム / ダイキン工業(株) / 横浜ゴム(株) / アスクル(株) / (株)エディオン / (株)毎日新聞社 / (株)バンダイナムコホールディングス / (株)マイナビ 他

4 広島本社開設パーティーの問合せ先

(株)ドリーム・アーツ コーポレートマーケティンググループ 佐藤・金井
 (電話 03-5475-2502)

5 企業立地促進助成制度について ※本社機能の移転

区分	助成対象	対象地域	対象者の条件	助成率	限度額
企業人材転入助成	建物・設備・人材	県内全域	<ul style="list-style-type: none"> ○製造業、運輸業、サービス業等のうち要綱に定めるもの(特例措置あり) ○本社機能(本社、研究所、研修施設等)を広島県内に移転した場合 ○本社等に勤務する3人以上の常用雇用者を異動させ、移転先の事業所等の従業員数が3人以上増加する場合。(住民票を県内に異動し1年以上継続) ○一社一回限り 	県外から異動となる常用雇用者1人当たり100万円 (異動者の家族(配偶者並びに従業員から1親等以内)を含む。) 初期コスト(オフィス改修費、テレビ会議システムなど)の1/2	合わせて1億円

【参考※直近で開発拠点を開設した事例】

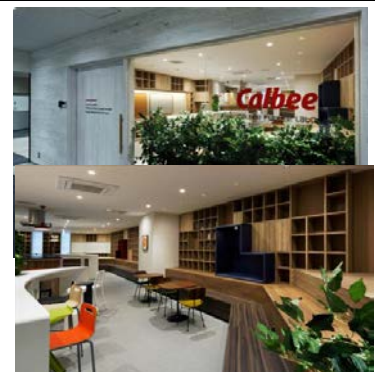
(事業者) カルビー株式会社

(内容) 「Calbee Future Labo (カルビー フューチャー ラボ)」開設。

(開設日) H28.10.11

(所在地) 広島市南区松原町5-1 BIG FRONT ひろしま 7階

(コンセプト) 社外との協業をキーワードに「徹底した消費者視点」を持って「社外の視点や技術」を取り込んだ新コンセプトの商品を生み出す新商品開発拠点。



※企業立地促進助成制度「企業人材転入助成」は活用していない。