

平成 22 年 基 準

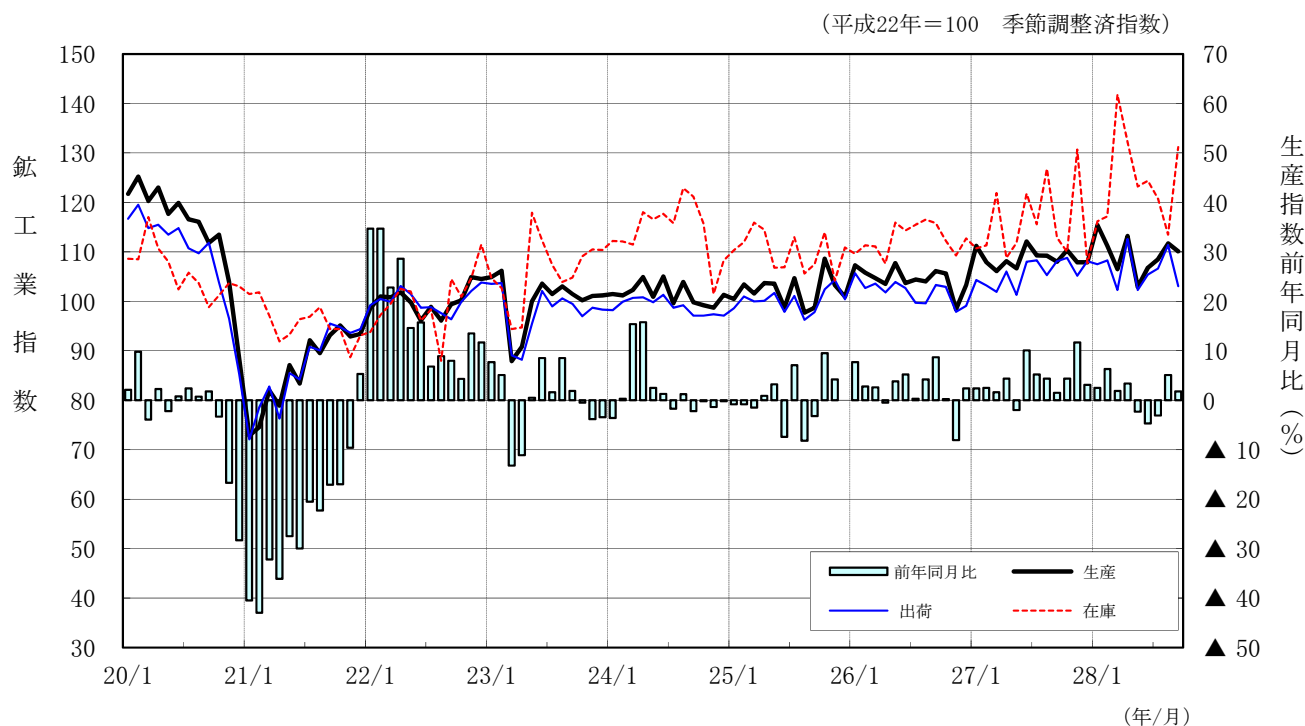
広島県鋳工業生産・出荷・在庫指数

平成 28 年 9 月

生産指数	110.1 (平成 22 年=100)	季節調整済指数
前月比	▲1.4 % 低下	季節調整済指数
前年同月比	1.8 % 上昇	原指数

広島県鋳工業指数の推移

(平成 20 年 1 月～平成 28 年 9 月)



広 島 県