

(5枚のうち1)

受験番号		氏名	
------	--	----	--

1 次の①～③の条件でクライアントの設定を下さい。なお、クライアントの administrator のパスワードは「admin」です。また、IPアドレスの下線部 1XX の XX は受験番号の下2桁とします。

- ① IPアドレス 172.17.1.1XX
 ② サブネットマスク 255.255.255.0
 ③ デフォルトゲートウェイ 172.17.1.254

2 ユーザ名「userXX」、パスワード「password」でログオンし、デスクトップ上に「29XX」という名前のフォルダを作成して下さい。なお、XX は受験番号の下2桁とします。

3 次の表1・表2は、配付しているCD①に保存されている「shiryou.xlsx」ファイル内の「シート1」及び「シート2」のデータです。(1)～(3)の指示にしたがって、表及びグラフを作成し、「shiryou.xlsx」ファイルを、2で作成したデスクトップ上の「29XX」フォルダに保存して下さい。ただし、表1・表2の「※※」の部分は数値及び文字を示しています。

- (1) 下の留意点をもとに、「シート1」の表を完成させ下さい。
 (2) (1)で作成した「シート1」の表のデータを使用して、「シート2」の部活動加入状況一覧表及び分野別部活動加入状況表を完成させ下さい。
 (3) (2)で作成した分野別部活動加入状況表をもとに、分野別部活動加入状況を示す円グラフを「シート2」に作成して下さい。

表1

	A	B	C	D	E	F	G	H	I
1									
2		生徒コード	学年	性別	部活動区分	部活動名		部活動区分	部活動名
3		1101M15	※※	※※	※※	※※		11 陸上	
4		1102M13	※※	※※	※※	※※		12 野球	
5		1103M99	※※	※※	※※	※※		13 サッカー	
6		1104M12	※※	※※	※※	※※		14 剣道	
7		1105M16	※※	※※	※※	※※		15 バスケットボール	
8		1106M13	※※	※※	※※	※※		16 テニス	
9		1107M99	※※	※※	※※	※※		17 バレーボール	
10		1108M12	※※	※※	※※	※※		21 吹奏楽	
11		1109M14	※※	※※	※※	※※		22 美術	
12		1110M12	※※	※※	※※	※※		23 ESS	
13		1111M12	※※	※※	※※	※※		24 文芸	
14		1112M11	※※	※※	※※	※※		25 パソコン	
15		1113M17	※※	※※	※※	※※		26 写真	
16		1114M26	※※	※※	※※	※※		99 無所属	
17		5	5	5	5	5			
480		3438W22	※※	※※	※※	※※			
481		3439W21	※※	※※	※※	※※			
482		3440W99	※※	※※	※※	※※			

【留意点】

- 「shiryou.xlsx」ファイル内の「シート1」にある表のうち、B列の「生徒コード」は、左端の1文字目は学年、2文字目はクラス、3・4文字目は出席番号、5文字目は性別(M:男子、W:女子)、6・7文字目は部活動区分(11:陸上、12:野球、13:サッカー、14:剣道、15:バスケットボール、16:テニス、17:バレーボール、21:吹奏楽、22:美術、23:ESS、24:文芸、25:パソコン、26:写真、99:無所属)を示している。

29 高等学校 情報科実技 (問題)

(5枚のうち2)

受験番号		氏名	
------	--	----	--

表 2

2	A	B	C	D	E	F	G	H	I	J	K	L	M	N	O	P	Q	R	
3	部活動加入状況一覧表																		
4	学年	性別	陸上	野球	サッカー	剣道	バスケット ボール	テニス	バレー ボール	吹奏楽	美術	ESS	文芸	パソコン	写真	無所属	合計		
5	1学年	男子	※※	※※	※※	※※	※※	※※	※※	※※	※※	※※	※※	※※	※※	※※	※※	※※	
6		女子	※※	※※	※※	※※	※※	※※	※※	※※	※※	※※	※※	※※	※※	※※	※※	※※	
7	2学年	男子	※※	※※	※※	※※	※※	※※	※※	※※	※※	※※	※※	※※	※※	※※	※※	※※	
8		女子	※※	※※	※※	※※	※※	※※	※※	※※	※※	※※	※※	※※	※※	※※	※※	※※	
9	3学年	男子	※※	※※	※※	※※	※※	※※	※※	※※	※※	※※	※※	※※	※※	※※	※※	※※	
10		女子	※※	※※	※※	※※	※※	※※	※※	※※	※※	※※	※※	※※	※※	※※	※※	※※	
11	男子計		※※	※※	※※	※※	※※	※※	※※	※※	※※	※※	※※	※※	※※	※※	※※	※※	
12	女子計		※※	※※	※※	※※	※※	※※	※※	※※	※※	※※	※※	※※	※※	※※	※※	※※	
13	合計		※※	※※	※※	※※	※※	※※	※※	※※	※※	※※	※※	※※	※※	※※	※※	※※	
14																			
15																			
16																			
17	分野別部活動加入状況表																		
18	分野		割合(%)																
19	運動部		※※																
20	文化部		※※																
21	無所属		※※																
22																			
23																			
24																			
25																			
26																			
27																			

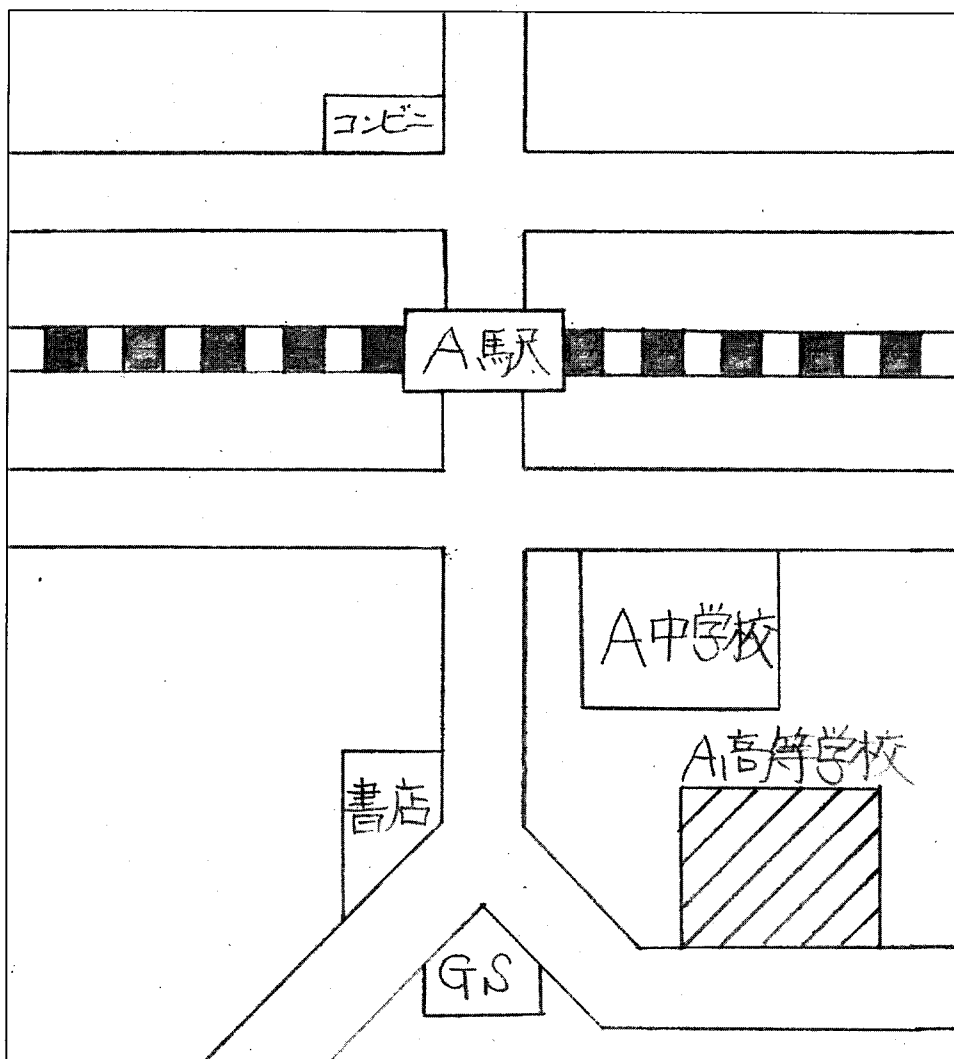
29

高等学校 情報科実技 (問題)

(5枚のうち3)

受験番号		氏名	
------	--	----	--

- 4 次の図は、A高等学校の周辺地図をかいたものです。この図を参考に、図形処理ソフトウェアなどを利用して、A高等学校の周辺地図を作成し、2で作成したデスクトップ上の「29XX」フォルダに保存しなさい。



受験番号		氏名	
------	--	----	--

- 5 次の図は、A高等学校の「平成28年度PTA企業・大学見学会」の案内文書を示したものです。この図を参考に、文書処理ソフトウェア等を利用して、A高等学校の「平成28年度PTA企業・大学見学会」の案内文書を完成し、2で作成したデスクトップ上の「29XX」フォルダに保存しなさい。
- なお、作成に当たっては、配付しているCD①に保存されている「企業・大学見学会.docx」を活用しなさい。

平成28年7月4日			
PTA会員の皆様へ			
広島県立A高等学校長 P T A 会 長			
平成28年度PTA企業・大学見学会の実施について (御案内)			
<p>平素から、PTA活動に御理解と御協力をいただき、厚くお礼を申し上げます。</p> <p>さて、本年度も企業・大学に関する最新の情報を得る目的で、次のおり見学会を実施します。多くの保護者の方の御参加をいただきますようお願いいたします。</p> <p>つきましては、参加を希望する方は、参加申込書を7月19日(火)までに担任へ提出してください。</p> <p>なお、本校から訪問先までは、貸し切りバスで移動します。バスの経費につきましては、PTA会計より支出いたします。</p>			
1	実施日時	8月18日(木) 9:15 本校玄関前集合	
2	訪問先	<p>(1) B株式会社広島営業所 見学、説明、講話(企業が求める人材像)など</p> <p>(2) C大学 学食での昼食、施設見学、説明など</p>	
3	行 程 (予定) ※歩きやすい靴で御参加ください。		
	本校	B株式会社	C大学
9:15	9:30	10:00	11:30
集合	発	着	発
			着 (昼食時間含む)
			発
			着・解散
			15:00
(※交通事情により、時間を変更する場合があります。)			
切り取り線			
PTA企業・大学見学会 参加申込書			
()年()組()番			
生徒氏名 ()			
保護者氏名 ()			

29

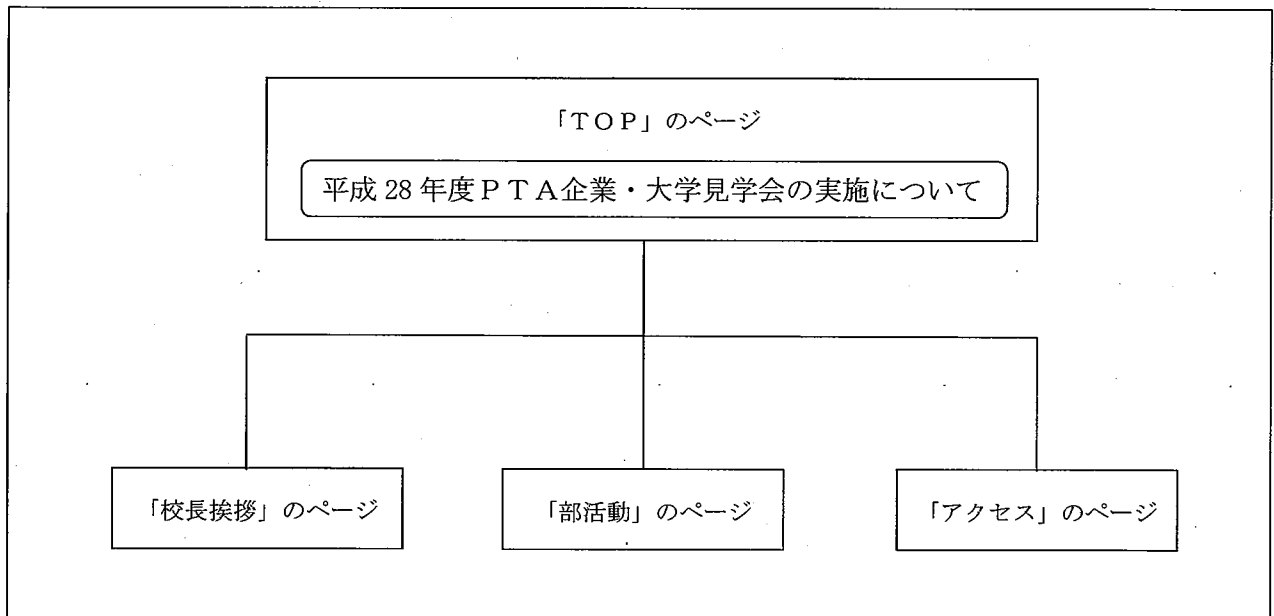
高等学校 情報科実技 (問題)

(5枚のうち5)

受験番号		氏名	
------	--	----	--

- 6 次の構成図に従って、下の条件を満たすD高等学校のWebページの一部を作成し、2で作成したデスクトップ上の「29XX」フォルダに保存しなさい。

【構成図】



【条件】

- 「TOP」・「校長挨拶」・「部活動」・「アクセス」の各ページには、CD②に保存されているデータを使用し、次のものを挿入すること。
 - ・「TOP」 : 文字及び写真
 - ・「校長挨拶」 : 文字
 - ・「部活動」 : 文字及び表
 - ・「アクセス」 : 文字及び地図
- 「TOP」のページと「校長挨拶」・「部活動」・「アクセス」の各ページとを相互にリンクさせること。
- 「平成28年度PTA企業・大学見学会の実施について」は、「TOP」のページからダウンロードできるように設定すること。