

生きもの図鑑

ずかん

瀬戸内海では、魚介類をはじめ、プランクトンや海草や海浜植物など約4500種が記録されています。海岸で見られる動物は、微小な生きものを除いて約600種で、このうち約250種は貝類です。海藻類は約250種みられ、特にホンダワラ類やワカメ、マクサなどが豊富です。

磯や干潟では、1回の調査で見つかる生きものは30～60種類ほどです。生きものがたくさんすんでいる場所でも、100種前後見つけられたら大変多いといえます。

生きもの図鑑は、広島海岸でよく見つかる生きものを掲載しました。掲載した生きものの写真の多くは「大柿町海辺の生き物」（大柿町、2002）から許可を得て転載しています。

生きもの名前は、「増補改訂瀬戸内海の生物相Ⅱ」稲葉明彦(1988)、「瀬戸内海の貝類」稲葉明彦(1982)の和名に従っています。

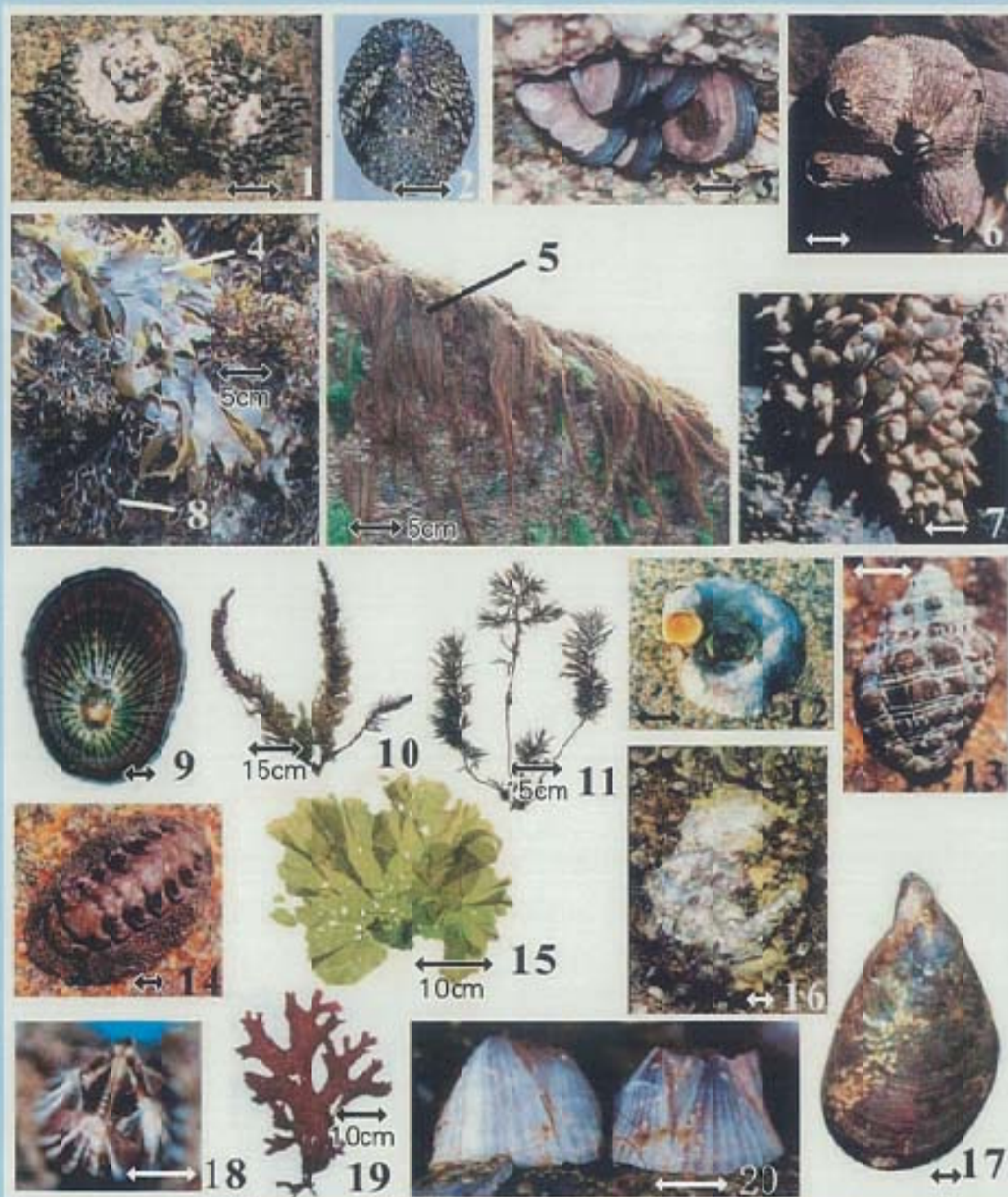
代表的な種類はすんでいる場所や形の特徴、大きさなどについて解説し、ほかの種類は主に大きさを紹介しています。大きさを示す専門的な用語が多数あり、それぞれの用語を説明すると煩雑になるので、成熟した状態の全体あるいは代表的な部分の大きさを紹介しています。

掲載した生きものには、よく似ている種類があります。区別のポイントは説明していますが、詳しいことが知りたい方は図鑑など専門書で調べてください。

図 鑑

原色日本海岸動物図鑑	[保育社, 1969] ISBN4-586-30008-6
新日本動物図鑑(上)	[北隆館, 1965] ISBN4-8326-0020-6
新日本動物図鑑(中)	[北隆館, 1965] ISBN4-8326-0021-4
新日本動物図鑑(下)	[北隆館, 1965] ISBN4-8326-0022-2
学研生物図鑑 水生動物	[学 研, 1990] ISBN4-05-103856-4
原色検索日本海岸動物図鑑Ⅰ	[保育社, 1992] ISBN4-586-30201-1
原色検索日本海岸動物図鑑Ⅱ	[保育社, 1992] ISBN4-586-30202-X
原色日本貝類図鑑	[保育社, 1959] ISBN4-586-30004-3
続原色日本貝類図鑑	[保育社, 2000] ISBN4-586-30025-6
標準原色図鑑全集/第3巻 貝	[保育社, 1967] ISBN4-586-32003-6
学研生物図鑑 貝Ⅰ〔巻貝〕	[学 研, 1990] ISBN4-05-103854-8
学研生物図鑑 貝Ⅱ〔二枚貝・陸貝・イカ・タコほか〕	[学 研, 1990] ISBN4-05-103855-6
原色日本大型甲殻類図鑑Ⅰ	[保育社, 1982] ISBN4-586-30062-0
原色日本大型甲殻類図鑑Ⅱ	[保育社, 1983] ISBN4-586-30063-9
原色甲殻類検索図鑑	[北隆館, 1982] ISBN4-8326-0037-0
原色日本海藻図鑑	[保育社, 2000] ISBN4-586-30018-3
標準原色図鑑全集/第15巻 海藻	[保育社, 1970] ISBN4-586-32015-X
原色新海藻検索図鑑	[北隆館, 2002] ISBN4-8326-0754-5
新日本海藻誌 日本産海藻類総覧	[内田老鶴圃, 1998] ISBN4-7536-4049-3
広島県内の海辺の生きものに関する資料	
元字品の海藻 1957-1994年	[田中博・田中貞子・田中潤, 1996] 自費出版
ひろしまの海藻	[田中博・田中貞子, 1999]
大柿町海辺の生き物	[大柿町海辺の生き物調査団, 2002] 佐伯郡大柿町
大崎町自然ガイドブック	[大崎町自然調査委員会, 2003] 豊田郡大崎町

水の汚れの指標生物



→ 長さを示していない英印は 1cm.

番号	指標生物名	点数	番号	指標生物名	点数	番号	指標生物名	点数	番号	指標生物名	点数
1	ケガキ	20	6	クロフジツボ	15	11	ヒジキ	10	16	マガキ	5
2	アオガイ	19	7	カメノテ	14	12	オオヘビガイ	9	17	ムラサキイガイ	4
3	ムラサキインコ	18	8	イシゲ	13	13	イボニシ	8	18	シロスジフジツボ	3
4	イロロ	17	9	マツバガイ	12	14	ヒザラガイ	7	19	ツノマタ(潮タイプ)	2
5	イワヒゲ	16	10	ウミトラノオ	11	15	アナアオサ	6	20	タテジマフジツボ	1