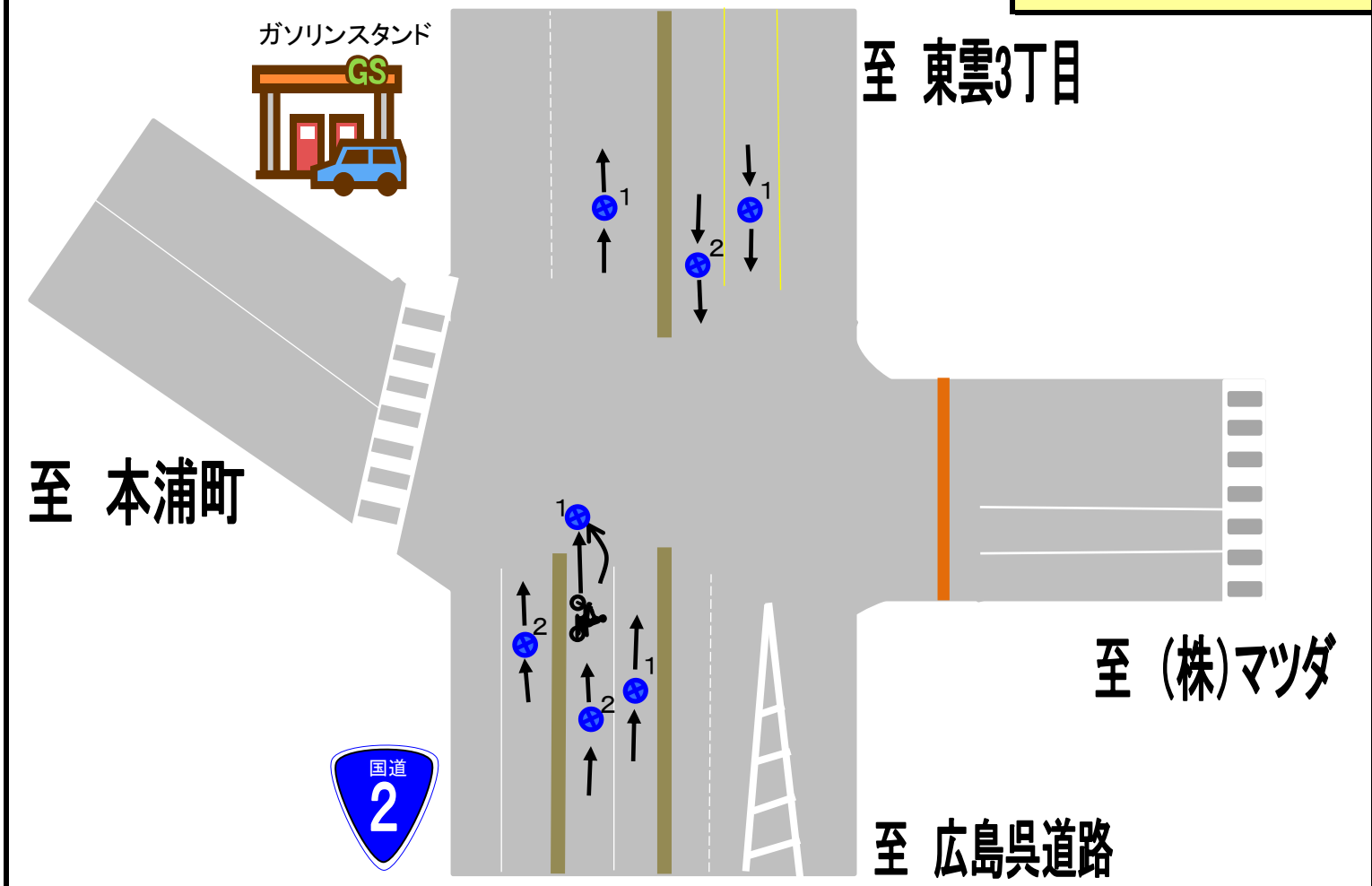


# 仁保2丁目 南区仁保2丁目

# 10 件



## 事故の特徴

10件中9件が「追突事故」で最も多く、うち「9～18時」の間に6件発生している。

事故形態 時間帯	直進中二輪 × 左折中四輪	追突 四輪×四輪	合計
0～3時			0
3～6時		2	2
6～9時		1	1
9～12時		2	2
12～15時		2	2
15～18時	1	2	3
18～21時			0
21～0時			0
合計	1	9	10