

1 本県商業の概要

平成 14 年 6 月 1 日現在で実施した商業統計調査の結果、本県の卸売・小売業の事業所数は 4 万 708 事業所、就業者数は 30 万 1981 人、従業者数は 28 万 9445 人、年間商品販売額は 12 兆 5679 億円となっている。

これを前回調査（平成 11 年 7 月）と比べると、事業所数で 4394 事業所（9.7%）減、就業者数で 2 万 4757 人（7.6%）減、従業者数で 2 万 557 人（6.6%）減、年間商品販売額で 1 兆 6723 億円（11.7%）減となっている。

卸売業及び小売業の構成比をみると、事業所数及び就業者数では、小売業の占める割合が 76.0%、66.0%と高くなっているが、年間商品販売額では卸売業の占める割合が高く、75.1%となっている。これを前回調査での構成比と比べると、事業所数、就業者数、年間商品販売額とも小売業の割合が高くなっている。[表 1]

2 業態別調査結果の概要

(1) 事業所

事業所数

小売業の事業所数は 3 万 929 事業所で、前回調査に比べ 3122 事業所（9.2%）減少しており、昭和 57 年をピークとして減少が続いている。

業態別については、衣料品、食料品または住関連のいずれかの商品で販売額の 90%以上を占める専門店が 1 万 7606 事業所（構成比 56.9%）と最も多い。次いで、それらが 50%以上を占める中心店が 8811 事業所（同 28.5%）と多く、この 2 業態で小売業全体の 85%強を占めている。[表 2、図 1]

図 1 業態別事業所数

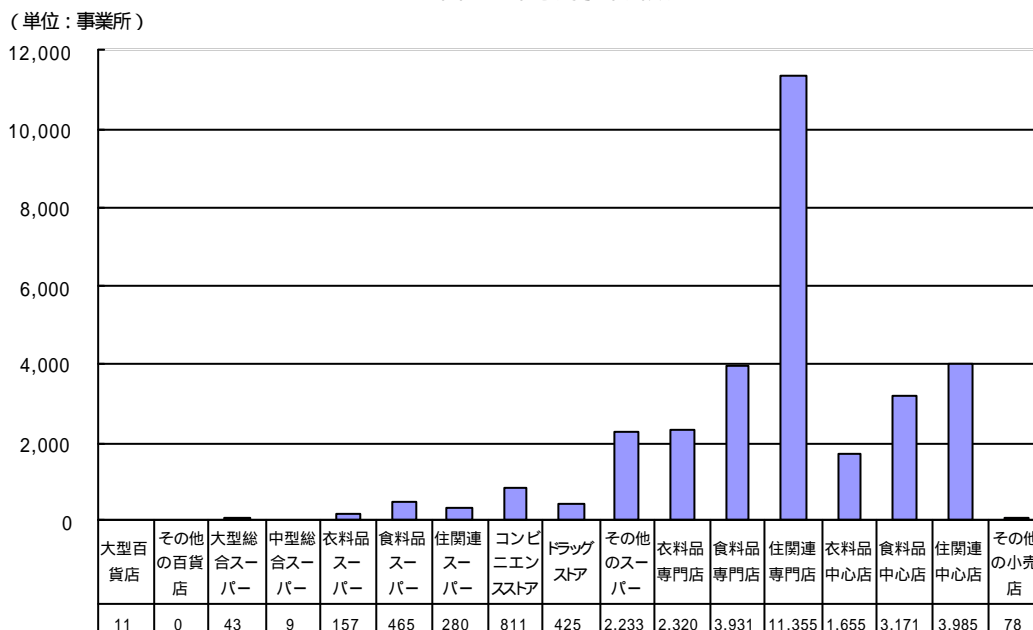


表 1 総括表

区 分		昭和 63年				平成 3年				平成 6年			
		実数	構成比	増 加 率		実数	構成比	増 加 率		実数	構成比	増 加 率	
				63/60	年平均			3/63	年平均			6/3	年平均
事業所数	総 数	50,624	100.0	0.8	0.3	51,235	100.0	1.2	0.4	47,614	100.0	7.1	2.4
	卸売業	11,536	22.8	6.4	2.1	12,559 (12,156)	24.5 (23.7)	8.9 (5.4)	2.9 (1.8)	11,131	23.4	11.4	3.9
	小売業	39,088	77.2	0.8	0.3	38,676 (39,079)	75.5 (76.3)	1.1 (0.0)	0.4 (0.0)	36,483	76.6	5.7	1.9
従業者数	総 数	274,382	100.0	8.7	2.8	289,533	100.0	5.5	1.8	301,092	100.0	4.0	1.3
	卸売業	108,509	39.5	9.6	3.1	123,133 (121,235)	42.5 (41.9)	13.5 (11.7)	4.3 (3.8)	119,968	39.8	2.6	0.9
	小売業	165,873	60.5	8.2	2.7	166,400 (168,298)	57.5 (58.1)	0.3 (1.5)	0.1 (0.5)	181,124	60.2	8.8	2.9
年間商品 販売額	総 数	123,363	100.0	7.8	2.5	167,683	100.0	35.9	10.8	148,506	100.0	11.4	4.0
	卸売業	97,077	78.7	7.5	2.5	134,263 (133,836)	80.1 (79.8)	38.3 (37.9)	11.4 (11.3)	113,054	76.1	15.8	5.6
	小売業	26,286	21.3	9.0	2.9	33,420 (33,847)	19.9 (20.2)	27.1 (28.8)	8.3 (8.8)	35,451	23.9	6.1	2.0

(単位:事業所,人,億円,%)

区 分		平成 9年				平成 11年 (簡易調査)				平成 14年			
		実数	構成比	増 加 率		実数	構成比	増 加 率		実数	構成比	増 加 率	
				9/6	年平均			11/9	年平均			14/11	年平均
事業所数	総 数	44,015	100.0	7.6	2.6	45,102	100.0	6.7	3.4	40,708	100.0	9.7	3.4
	卸売業	10,123	23.0	9.1	3.1	11,051	24.5	5.9	3.0	9,779	24.0	11.5	4.0
	小売業	33,892	77.0	7.1	2.4	34,051	75.5	6.9	3.6	30,929	76.0	9.2	3.2
就業者数	総 数	326,738	100.0	301,981	100.0	7.6	2.6
	卸売業	119,119	36.5	102,669	34.0	13.8	4.8
	小売業	207,619	63.5	199,312	66.0	4.0	1.4
従業者数	総 数	282,192	100.0	6.3	2.1	310,002	100.0	0.2	0.0	289,445	100.0	6.6	2.3
	卸売業	105,418	37.4	12.1	4.2	115,301	37.2	3.6	1.8	98,905	34.2	14.2	5.0
	小売業	176,774	62.6	2.4	0.8	194,701	62.8	2.5	1.1	190,540	65.8	2.1	0.7
年間商品 販売額	総 数	144,321	100.0	2.8	0.9	142,403	100.0	12.0	6.3	125,679	100.0	11.7	4.1
	卸売業	108,833	75.4	3.7	1.3	108,661	76.3	12.7	6.5	94,341	75.1	13.2	4.6
	小売業	35,488	24.6	0.1	0.0	33,742	23.7	10.1	5.6	31,338	24.9	7.1	2.4

注 1) 平成3年の()内の数値は,平成6年と対応可能となるよう再集計した数値。

2) 平成11年調査において事業所の捕捉を行っており,増減率(前回比)については時系列を考慮したもので算出しているため,公表数値により算出した値と一致しない。

3) 年平均増加率は,幾何平均したものである。

4) 就業者数は,平成11年から調査。

表2 総括表(業態別)

業態	事業所数					就業者数(従業者数)				
	実数		構成比		増減率	実数		構成比		増減率
	14年	11年	14年	11年		14年	11年	14年	11年	
小売業計	30,929	34,051	100.0	100.0	9.2	199,312	207,619	100.0	(100.0)	4.0
							(194,701)		(100.0)	(2.1)
百貨店	11	11	0.0	0.0	0.0	7,580	(3,742)	3.8	(1.9)	...
大型百貨店	11	10	0.0	0.0	10.0	7,580	(3,660)	3.8	(1.9)	...
その他の百貨店	-	1	-	0.0	-	-	(82)	-	(0.0)	...
総合スーパー	52	48	0.2	0.1	8.3	8,786	(7,542)	4.4	(3.9)	...
大型総合スーパー	43	37	0.1	0.1	16.2	7,715	(6,262)	3.9	(3.2)	...
中型総合スーパー	9	11	0.0	0.0	18.2	1,071	(1,280)	0.5	(0.7)	...
専門スーパー	902	913	2.9	2.7	...	25,967	(24,132)	13.0	(12.4)	...
衣料品スーパー	157	117	0.5	0.3	34.2	1,885	(1,490)	0.9	(0.8)	...
食料品スーパー	465	505	1.5	1.5	7.9	18,158	(18,132)	9.1	(9.3)	...
住関連スーパー	280	291	0.9	0.9	...	5,924	(4,510)	3.0	(2.3)	...
うちホームセンター	71	...	0.2	-	...	1,811	...	0.9	-	...
コンビニエンスストア	811	693	2.6	2.0	17.0	11,741	(9,893)	5.9	(5.1)	...
うち終日営業店	601	391	1.9	1.1	53.7	10,027	(7,047)	5.0	(3.6)	...
ドラッグストア	425	...	1.4	-	...	2,370	...	1.2	-	...
その他のスーパー	2,233	2,696	7.2	7.9	...	12,611	(13,094)	6.3	(6.7)	...
うち各種商品取扱店	21	48	0.1	0.1	56.3	236	(320)	0.1	(0.2)	...
専門店	17,606	21,715	56.9	63.8	...	90,262	(103,769)	45.3	(53.3)	...
衣料品専門店	2,320	3,086	7.5	9.1	24.8	7,658	(9,553)	3.8	(4.9)	...
食料品専門店	3,931	4,998	12.7	14.7	21.3	21,219	(23,678)	10.6	(12.2)	...
住関連専門店	11,355	13,631	36.7	40.0	...	61,385	(70,538)	30.8	(36.2)	...
中心店	8,811	7,843	28.5	23.0	...	39,624	(31,893)	19.9	(16.4)	...
衣料品中心店	1,655	1,436	5.4	4.2	15.3	6,428	(6,107)	3.2	(3.1)	...
食料品中心店	3,171	3,161	10.3	9.3	0.3	13,059	(12,126)	6.6	(6.2)	...
住関連中心店	3,985	3,246	12.9	9.5	...	20,137	(13,660)	10.1	(7.0)	...
その他の小売店	78	132	0.3	0.4	40.9	371	(636)	0.2	(0.3)	...
うち各種商品取扱店	75	132	0.2	0.4	43.2	362	(636)	0.2	(0.3)	...

(単位:事業所,人,万円,㎡,%)

業態	年間商品販売額					売場面積				
	実数		構成比		増減率	実数		構成比		増減率
	14年	11年	14年	11年		14年	11年	14年	11年	
小売業計	313,379,359	337,416,056	100.0	100.0	7.1	3,591,962	3,388,858	100.0	100.0	6.0
百貨店	22,882,359	22,455,325	7.3	6.7	1.9	270,916	237,065	7.5	7.0	14.3
大型百貨店	22,882,359	x	7.3	x	x	270,916	x	7.5	x	x
その他の百貨店	-	x	-	x	-	-	x	-	x	-
総合スーパー	23,583,253	19,028,244	7.5	5.6	23.9	463,516	335,135	12.9	9.9	38.3
大型総合スーパー	21,346,193	16,025,414	6.8	4.7	33.2	430,118	298,105	12.0	8.8	44.3
中型総合スーパー	2,237,060	3,002,830	0.7	0.9	25.5	33,398	37,030	0.9	1.1	9.8
専門スーパー	51,734,495	56,128,921	16.5	16.6	...	750,266	729,473	20.9	21.5	...
衣料品スーパー	3,556,728	2,402,458	1.1	0.7	48.0	97,489	81,777	2.7	2.4	19.2
食料品スーパー	34,522,367	41,409,108	11.0	12.3	16.6	373,983	408,763	10.4	12.1	8.5
住関連スーパー	13,655,400	12,317,355	4.4	3.7	...	278,794	238,933	7.8	7.1	...
うちホームセンター	4,721,588	...	1.5	-	...	109,262	...	3.0	-	...
コンビニエンスストア	13,386,992	11,242,345	4.3	3.3	19.1	87,470	70,968	2.4	2.1	23.3
うち終日営業店	11,630,931	7,987,072	3.7	2.4	45.6	68,944	42,967	1.9	1.3	60.5
ドラッグストア	5,448,857	...	1.7	-	...	61,258	...	1.7	-	...
その他のスーパー	17,441,406	20,715,011	5.6	6.1	...	228,594	261,798	6.4	7.7	...
うち各種商品取扱店	642,692	771,876	0.2	0.2	16.7	14,924	13,143	0.4	0.4	13.6
専門店	112,961,346	148,160,254	36.0	43.9	...	1,094,321	1,143,278	30.5	33.7	...
衣料品専門店	8,684,219	12,754,847	2.8	3.8	31.9	162,717	196,787	4.5	5.8	17.3
食料品専門店	16,804,731	20,200,292	5.4	6.0	16.8	150,309	161,235	4.2	4.8	6.8
住関連専門店	87,472,396	115,205,115	27.9	34.1	...	781,295	785,256	21.8	23.2	...
中心店	65,318,268	58,019,483	20.8	17.2	...	625,603	595,919	17.4	17.6	...
衣料品中心店	7,475,227	13,937,068	2.4	4.1	46.4	142,805	204,760	4.0	6.0	30.3
食料品中心店	17,084,387	18,362,625	5.5	5.4	7.0	188,201	159,487	5.2	4.7	18.0
住関連中心店	40,758,654	25,719,790	13.0	7.6	...	294,597	231,672	8.2	6.8	...
その他の小売店	622,383	1,666,473	0.2	0.5	62.7	10,018	15,222	0.3	0.4	34.2
うち各種商品取扱店	611,722	1,666,473	0.2	0.5	63.3	9,228	15,222	0.3	0.4	39.4

注) 1 業態定義が見直されているため、平成11年データは一部の業態が不詳となっている。

2 就業者数(従業者数)欄は、()内は従業者を、その他は就業者を記載している。

法人・個人別事業所数

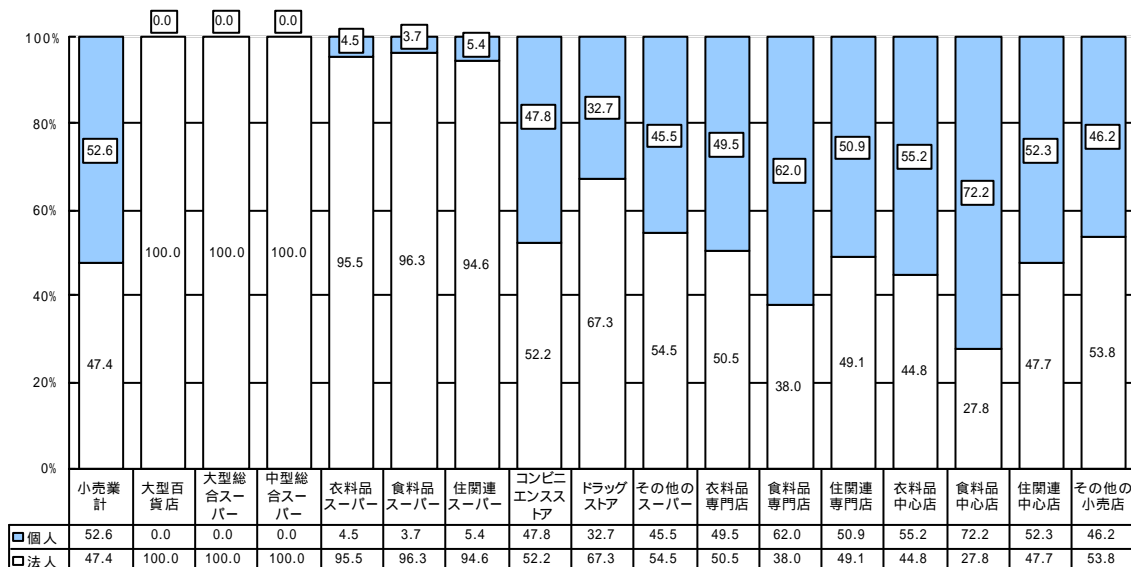
法人・個人別にみると、個人事業所が全体では52.6%と過半数を占めているが、個人事業所の割合は減少しており、個人事業所の割合が過半数を占めているのは、中心店60.0%、専門店53.2%の2業態のみとなっている。

一方、百貨店及び総合スーパーの経営組織はすべて法人であり、専門スーパーでは95.7%が法人事業所となっている。[表3, 図2]

表3 法人・個人別の事業所数 (単位:事業所,%)

業態	事業所数						増減率(対11年)		
	総数		法人		個人		総数	法人	個人
		構成比		構成比		構成比			
小売業計	30,929	100.0	14,658	47.4	16,271	52.6	9.2	6.3	11.6
百貨店	11	0.0	11	100.0	-	-	0.0	0.0	-
大型百貨店	11	0.0	11	100.0	-	-	10.0	10.0	-
その他の百貨店	-	-	-	-	-	-	-	-	-
総合スーパー	52	0.2	52	100.0	-	-	8.3	8.3	-
大型総合スーパー	43	0.1	43	100.0	-	-	16.2	16.2	-
中型総合スーパー	9	0.0	9	100.0	-	-	18.2	18.2	-
専門スーパー	902	2.9	863	95.7	39	4.3
衣料品スーパー	157	0.5	150	95.5	7	4.5	34.2	31.6	133.3
食料品スーパー	465	1.5	448	96.3	17	3.7	7.9	8.2	0.0
住関連スーパー	280	0.9	265	94.6	15	5.4
うちホームセンター	71	0.2	70	98.6	1	1.4
コンビニエンスストア	811	2.6	423	52.2	388	47.8	17.0	15.3	19.0
うち終日営業店	601	1.9	321	53.4	280	46.6	53.7	45.9	63.7
ドラッグストア	425	1.4	286	67.3	139	32.7
その他のスーパー	2,233	7.2	1,217	54.5	1,016	45.5
うち各種商品取扱店	21	0.1	17	81.0	4	19.0	56.3	59.5	33.3
専門店	17,606	56.9	8,241	46.8	9,365	53.2
衣料品専門店	2,320	7.5	1,171	50.5	1,149	49.5	24.8	21.8	27.7
食料品専門店	3,931	12.7	1,494	38.0	2,437	62.0	21.3	14.3	25.1
住関連専門店	11,355	36.7	5,576	49.1	5,779	50.9
中心店	8,811	28.5	3,523	40.0	5,288	60.0
衣料品中心店	1,655	5.4	741	44.8	914	55.2	15.3	15.8	14.8
食料品中心店	3,171	10.3	883	27.8	2,288	72.2	0.3	5.0	1.4
住関連中心店	3,985	12.9	1,899	47.7	2,086	52.3
その他の小売店	78	0.3	42	53.8	36	46.2	40.9	51.7	20.0
うち各種商品取扱店	75	0.2	41	54.7	34	45.3	43.2	52.9	24.4

図2 法人・個人別事業所数の構成比



従業者規模別事業所数

従業者規模別にみると、大規模事業所（50人以上）は10.7%増加しているが、中規模事業所（5～49人）は3.4%減、小規模事業所（4人以下）は11.8%減と中小規模の事業所は減少している。

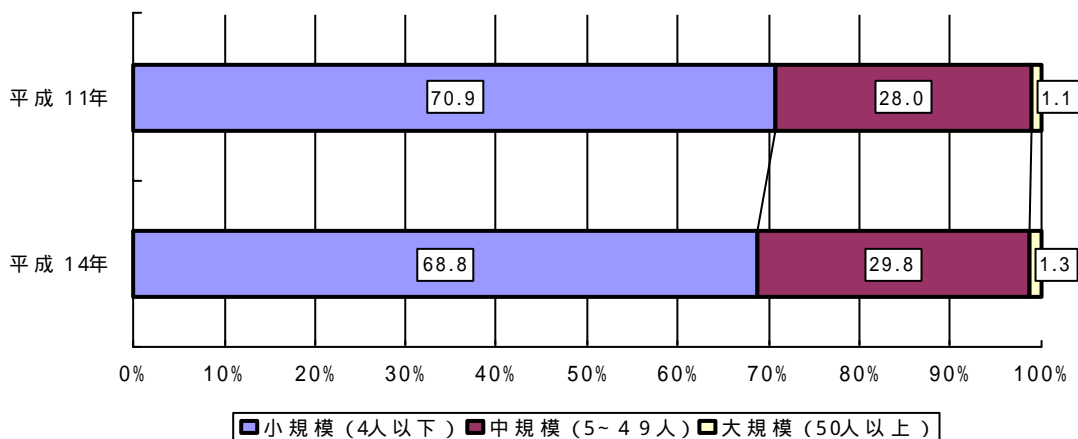
従業者規模別に割合をみると、小売業全体では小規模事業所が68.8%、中規模事業所が29.8%と、中小規模事業所で98.7%を占めている。前回調査と比べると、小規模事業所の構成比は下がっているが、中規模事業所、大規模事業所とも割合が増えている。[表4、図3]

表4 従業者規模別事業所数

(単位:事業所,%)

業態	事業所数			小規模(4人以下)			中規模(5~49人)			大規模(50人以上)		
	14年	15年	増減率	14年	15年	増減率	14年	15年	増減率	14年	15年	増減率
小売業計	30,929	34,051	9.2	21,290	24,126	11.8	9,224	9,550	3.4	415	375	10.7
百貨店	11	11	0.0	-	-	-	-	-	-	11	11	0.0
大型百貨店	11	10	10.0	-	-	-	-	-	-	11	10	10.0
その他の百貨店	-	1	-	-	-	-	-	-	-	-	1	-
総合スーパー	52	48	8.3	-	-	-	-	-	-	52	48	8.3
大型総合スーパー	43	37	16.2	-	-	-	-	-	-	43	37	16.2
中型総合スーパー	9	11	18.2	-	-	-	-	-	-	9	11	18.2
専門スーパー	902	913	...	37	46	...	701	732	...	164	135	...
衣料品スーパー	157	117	34.2	13	10	30.0	141	105	34.3	3	2	50.0
食料品スーパー	465	505	7.9	11	15	26.7	318	369	13.8	136	121	12.4
住居車スーパー	280	291	...	13	21	...	242	258	...	25	12	...
うちホームセンター	71	2	61	8
コンビニエンスストア	811	693	17.0	102	124	17.7	708	566	25.1	1	3	66.7
うち終日営業店	601	391	53.7	12	5	140.0	589	385	53.0	-	1	-
ドラッグストア	425	232	193	-
その他のスーパー	2,233	2,696	...	1,353	1,817	...	871	872	...	9	7	...
うち各種専門取扱店	21	48	56.3	9	29	69.0	12	19	36.8	-	-	-
専門店	17,606	21,715	...	12,701	15,849	...	4,774	5,725	...	131	141	...
衣料品専門店	2,320	3,086	24.8	1,945	2,586	24.8	371	499	25.7	4	1	300.0
食料品専門店	3,931	4,998	21.3	2,723	3,682	26.0	1,175	1,282	8.3	33	34	2.9
住居車専門店	11,355	13,631	...	8,033	9,581	...	3,228	3,944	...	94	106	...
中心店	8,811	7,843	...	6,814	6,207	...	1,950	1,606	...	47	30	...
衣料品中心店	1,655	1,436	15.3	1,342	1,135	18.2	311	295	5.4	2	6	66.7
食料品中心店	3,171	3,161	0.3	2,626	2,617	0.3	524	533	1.7	21	11	90.9
住居車中心店	3,985	3,246	...	2,846	2,455	...	1,115	778	...	24	13	...
その他的小売店	78	132	40.9	51	83	38.6	27	49	44.9	-	-	-
うち各種専門取扱店	75	132	43.2	49	83	41.0	26	49	46.9	-	-	-

図3 従業者規模別事業所数の構成比



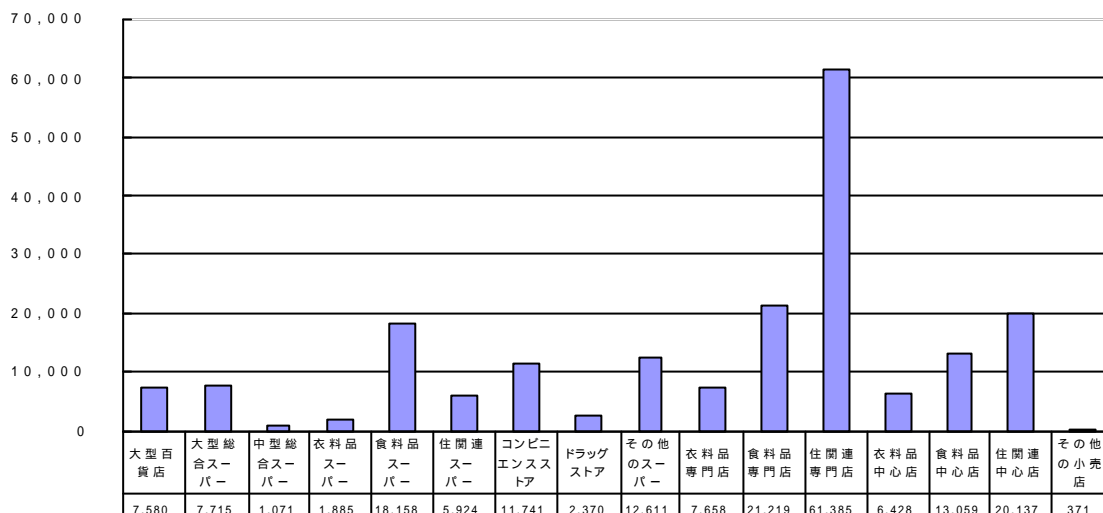
(2) 就業者

就業者数

小売業の就業者数は19万9312人で、前回に比べ8307人(4.0%)減少している。

業態別にみると、専門店が9万262人(構成比45.3%)で最も多く、その他の小売店が371人(同0.2%)で最も少なくなっている。[表2, 図4]

(単位:人) 図4 業態別就業者数



1事業所当たりの就業者数

小売業の1事業所当たりの就業者数(注)は5.3人となっている。業態別では大型百貨店が655.4人と群を抜いて多く、衣料品専門店が3.1人で最も少なくなっている。[図5]

(注) 就業者数は、パート・アルバイト等を8時間換算したものをを用いている。

図5 1事業所当たりの就業者数



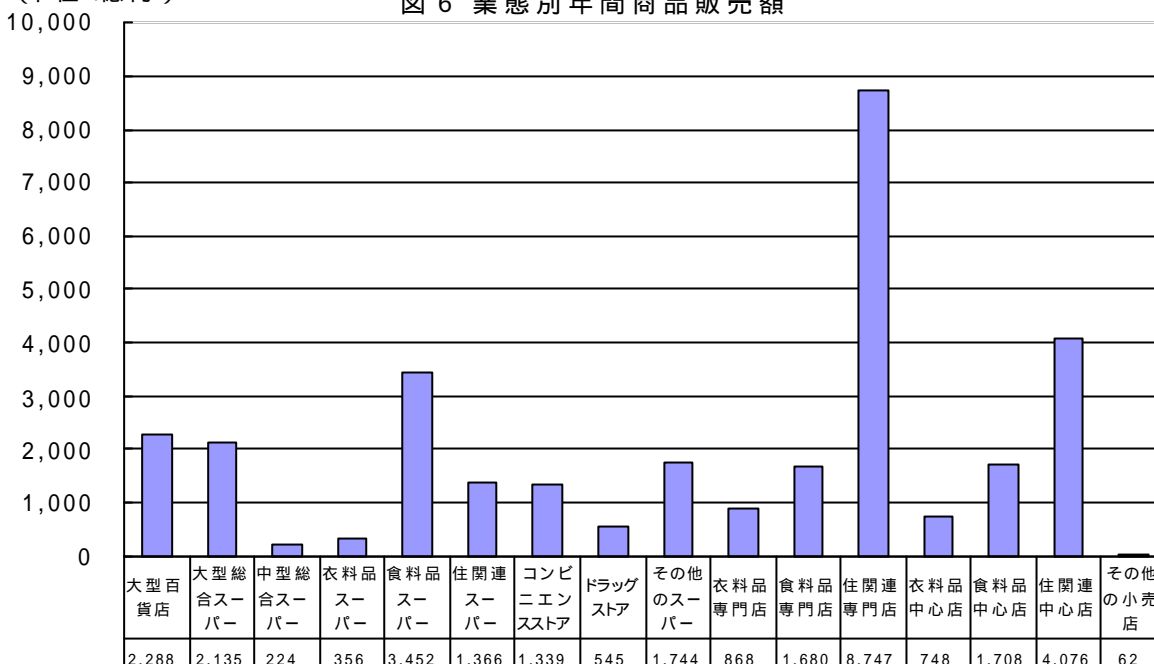
(3) 年間商品販売額

販売額

小売業の年間商品販売額は3兆1338億円で、前回に比べ2404億円(7.1%)減少している。業態別では、専門店が1兆1296億円(構成比36.0%)、中心店が6532億円(同20.8%)で大きいですが、事業所数では数少ない専門スーパー、総合スーパーや百貨店がそれぞれ16.5%、7.5%、7.3%を占めている。[表2, 図6]

(単位 :億円)

図 6 業態別年間商品販売額



従業者規模別販売額

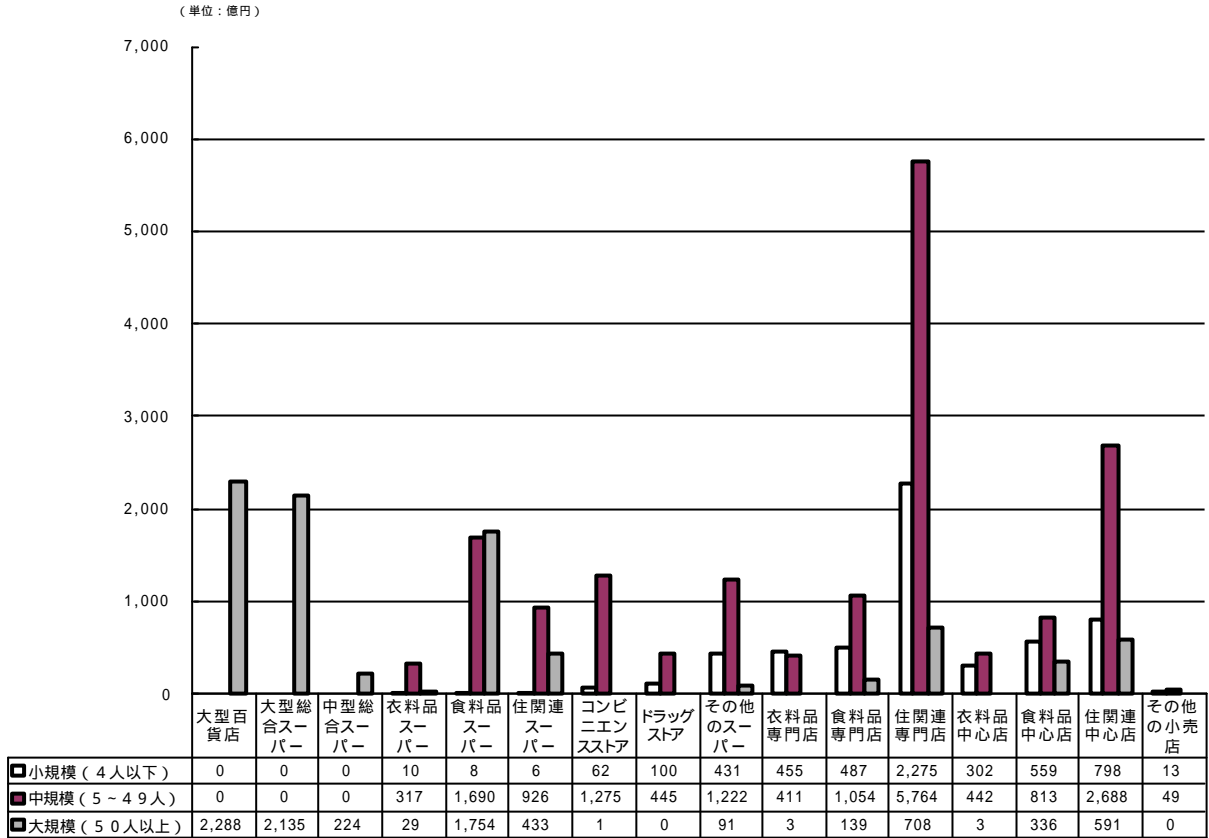
従業者規模別の販売額は、小規模事業所(4人以下)が5507億円(構成比17.6%)、中規模事業所(5~49人)が1兆7097億円(同54.6%)、大規模事業所(50人以上)が8734億円(同27.9%)となっている。[表5, 図7]

表5 従業者規模別年間商品販売額

(単位 万円, %)

業態	総数			小規模(4人以下)		中規模(5~49人)		大規模(50人以上)	
	14年	11年	増減率	14年	構成比	14年	構成比	14年	構成比
小売業計	313,379,359	337,416,056	7.1	55,073,564	17.6	170,966,748	54.6	87,339,047	27.9
百貨店	22,882,359	22,455,325	1.9	-	-	-	-	22,882,359	100.0
大型百貨店	22,882,359	x	x	-	-	-	-	22,882,359	100.0
その他の百貨店	-	x	-	-	-	-	-	-	-
総合スーパー	23,583,253	19,028,244	23.9	-	-	-	-	23,583,253	100.0
大型総合スーパー	21,346,193	16,025,414	33.2	-	-	-	-	21,346,193	100.0
中型総合スーパー	2,237,060	3,002,830	25.5	-	-	-	-	2,237,060	100.0
専門スーパー	51,734,495	56,128,921	...	245,733	0.5	29,327,202	56.7	22,161,560	42.8
衣料品スーパー	3,556,728	2,402,458	48.0	100,953	2.8	3,166,946	89.0	288,829	8.1
食料品スーパー	34,522,367	41,409,108	16.6	81,227	0.2	16,898,615	48.9	17,542,525	50.8
住関連スーパー	13,655,400	12,317,355	...	63,553	0.5	9,261,641	67.8	4,330,206	31.7
うちホームセンター	4,721,588	11,351	0.2	2,829,251	59.9	1,880,986	39.8
コンビニエンスストア	13,386,992	11,242,345	19.1	618,532	4.6	12,754,460	95.3	14,000	0.1
うち終日営業店	11,630,931	7,987,072	45.6	172,149	1.5	11,458,782	98.5	-	-
ドラッグストア	5,448,857	1,003,822	18.4	4,445,035	81.6	-	-
その他のスーパー	17,441,406	20,715,011	...	4,308,414	24.7	12,224,905	70.1	908,087	5.2
うち各種商品取扱店	642,692	771,876	16.7	34,954	5.4	607,738	94.6	-	-
専門店	112,961,346	148,160,254	...	32,171,714	28.5	72,296,683	64.0	8,492,949	7.5
衣料品専門店	8,684,219	12,754,847	31.9	4,549,742	52.4	4,109,407	47.3	25,070	0.3
食料品専門店	16,804,731	20,200,292	16.8	4,867,573	29.0	10,544,921	62.7	1,392,237	8.3
住関連専門店	87,472,396	115,205,115	...	22,754,399	26.0	57,642,355	65.9	7,075,642	8.1
中心店	65,318,268	58,019,483	...	16,591,794	25.4	39,429,635	60.4	9,296,839	14.2
衣料品中心店	7,475,227	13,937,068	46.4	3,021,144	40.4	4,424,514	59.2	29,569	0.4
食料品中心店	17,084,387	18,362,625	7.0	5,592,416	32.7	8,129,999	47.6	3,361,972	19.7
住関連中心店	40,758,654	25,719,790	...	7,978,234	19.6	26,875,122	65.9	5,905,298	14.5
その他の小売店	622,383	1,666,473	62.7	133,555	21.5	488,828	78.5	-	-
うち各種商品取扱店	611,722	1,666,473	63.3	128,554	21.0	483,168	79.0	-	-

図7 従業者規模別年間商品販売額

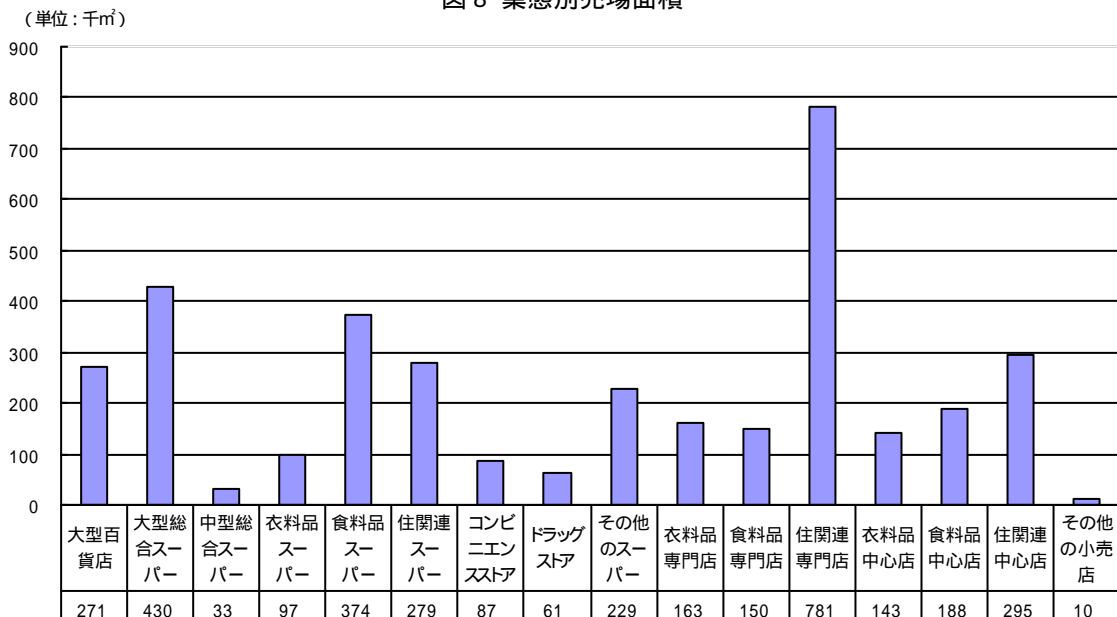


(4) 売場面積

売場面積

売場面積は359万1962㎡で、前回調査に比べ20万3104㎡（6.0%）増となっている。業態別にみると、専門店が109万4321㎡（構成比30.5%）で最も大きく、中でも住関連専門店が専門店の7割強を占めている。増加率では、大型総合スーパーが大きく伸びている。[表2，図8]

図8 業態別売場面積



従業者規模別売場面積

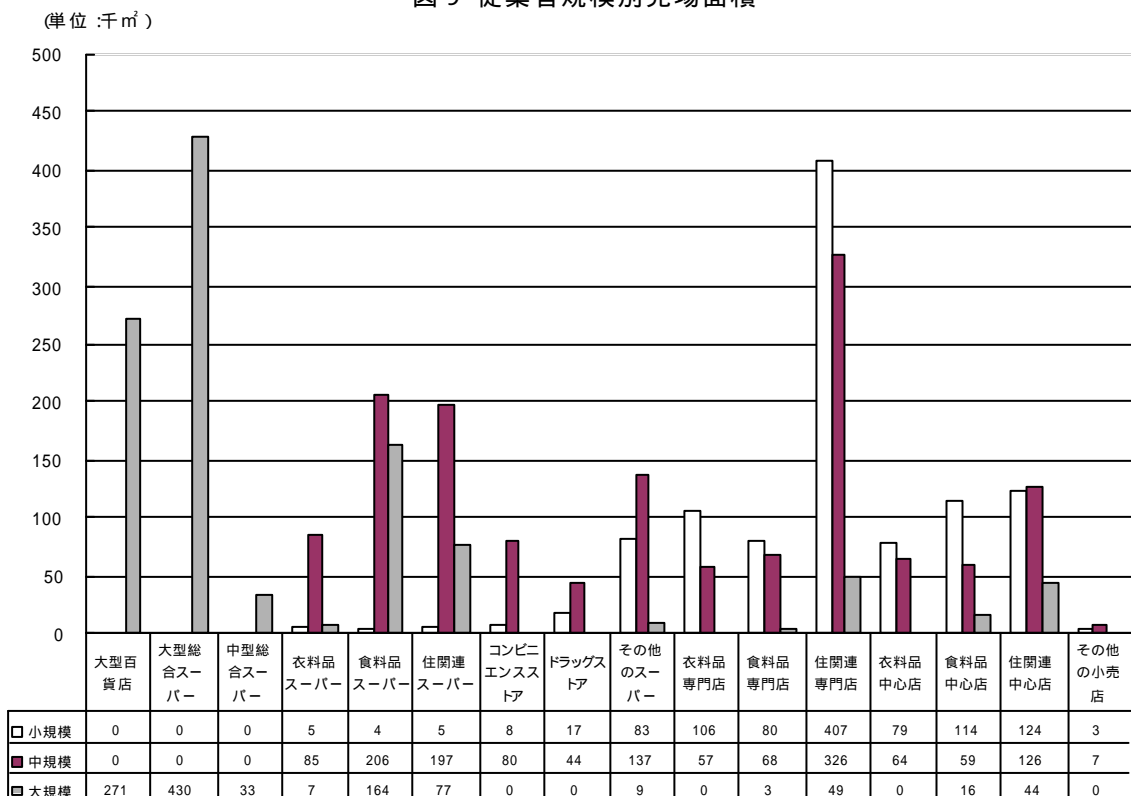
従業者規模別に構成比をみると、中規模事業所が40.5%、大規模事業所が30.7%、小規模事業所が28.8%となっている。[表6, 図9]

表6 従業者規模別売場面積

(単位:㎡, %)

業態	総数			小規模(4人以下)		中規模(5~49人)		大規模(50人以上)	
	14年	11年	増減率	14年	構成比	14年	構成比	14年	構成比
小売業計	3,591,962	3,388,858	6.0	1,034,041	28.8	1,454,852	40.5	1,103,069	30.7
百貨店	270,916	237,065	14.3	-	-	-	-	270,916	100.0
大型百貨店	270,916	x	x	-	-	-	-	270,916	100.0
その他の百貨店	-	x	-	-	-	-	-	-	-
総合スーパー	463,516	335,135	38.3	-	-	-	-	463,516	100.0
大型総合スーパー	430,118	298,105	44.3	-	-	-	-	430,118	100.0
中型総合スーパー	33,398	37,030	9.8	-	-	-	-	33,398	100.0
専門スーパー	750,266	729,473	...	14,234	1.9	488,481	65.1	247,551	33.0
衣料品スーパー	97,489	81,777	19.2	5,291	5.4	85,464	87.7	6,734	6.9
食品スーパー	373,983	408,763	8.5	3,670	1.0	206,211	55.1	164,102	43.9
住関連スーパー	278,794	238,933	...	5,273	1.9	196,806	70.6	76,715	27.5
うちホームセンター	109,262	789	0.7	78,894	72.2	29,579	27.1
コンビニエンスストア	87,470	70,968	23.3	7,691	8.8	79,648	91.1	131	0.1
うち終日営業店	68,944	42,967	60.5	1,512	2.2	67,432	97.8	-	-
ドラッグストア	61,258	17,396	28.4	43,862	71.6	-	-
その他のスーパー	228,594	261,798	...	82,674	36.2	137,339	60.1	8,581	3.8
うち各種商品取扱店	14,924	13,143	13.6	569	3.8	14,355	96.2	-	-
専門店	1,094,321	1,143,278	...	592,456	54.1	449,946	41.1	51,919	4.7
衣料品専門店	162,717	196,787	17.3	105,589	64.9	56,799	34.9	329	0.2
食品専門店	150,309	161,235	6.8	79,931	53.2	67,532	44.9	2,846	1.9
住関連専門店	781,295	785,256	...	406,936	52.1	325,615	41.7	48,744	6.2
中心店	625,603	595,919	...	316,537	50.6	248,611	39.7	60,455	9.7
衣料品中心店	142,805	204,760	30.3	78,838	55.2	63,835	44.7	132	0.1
食品中心店	188,201	159,487	18.0	113,822	60.5	58,502	31.1	15,877	8.4
住関連中心店	294,597	231,672	...	123,877	42.0	126,274	42.9	44,446	15.1
その他の小売店	10,018	15,222	34.2	3,053	30.5	6,965	69.5	-	-
うち各種商品取扱店	9,228	15,222	39.4	2,863	31.0	6,365	69.0	-	-

図9 従業者規模別売場面積



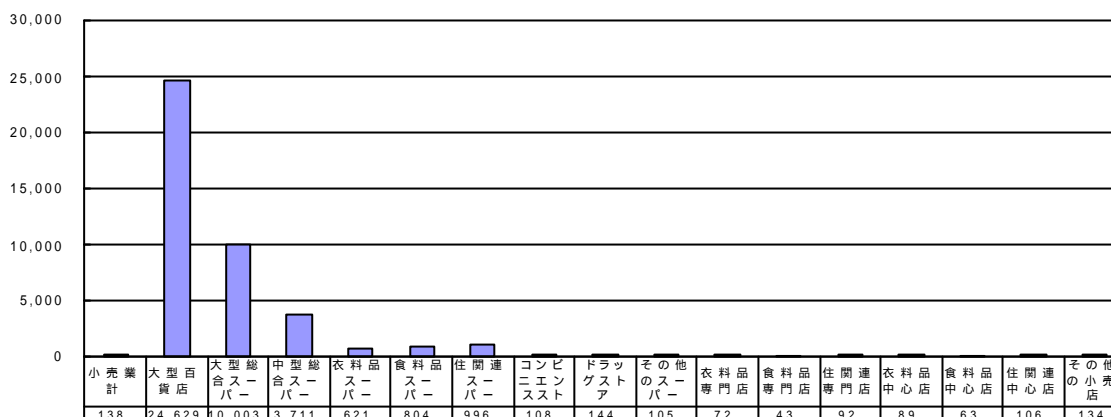
1 事業所当たり売場面積

1 事業所当たりの売場面積（注）は 138.1 m²であり，前回調査（111.2 m²）と比べて 24.2% 増となっている。業態別にみると，大型百貨店が 2 万 4629 m²，次いで大型総合スーパー 1 万 3 m²となっている。[図 10]

（注）売場面積を調査していない牛乳小売業，自動車（新車・中古）小売業，建具小売業，畳小売業，ガソリンスタンド，新聞小売業，通信・カタログ販売等の事業所を除いて算出している。

（単位：m²）

図 10 1 事業所当たりの売場面積



(5) 販売効率

1 事業所当たりの年間商品販売額

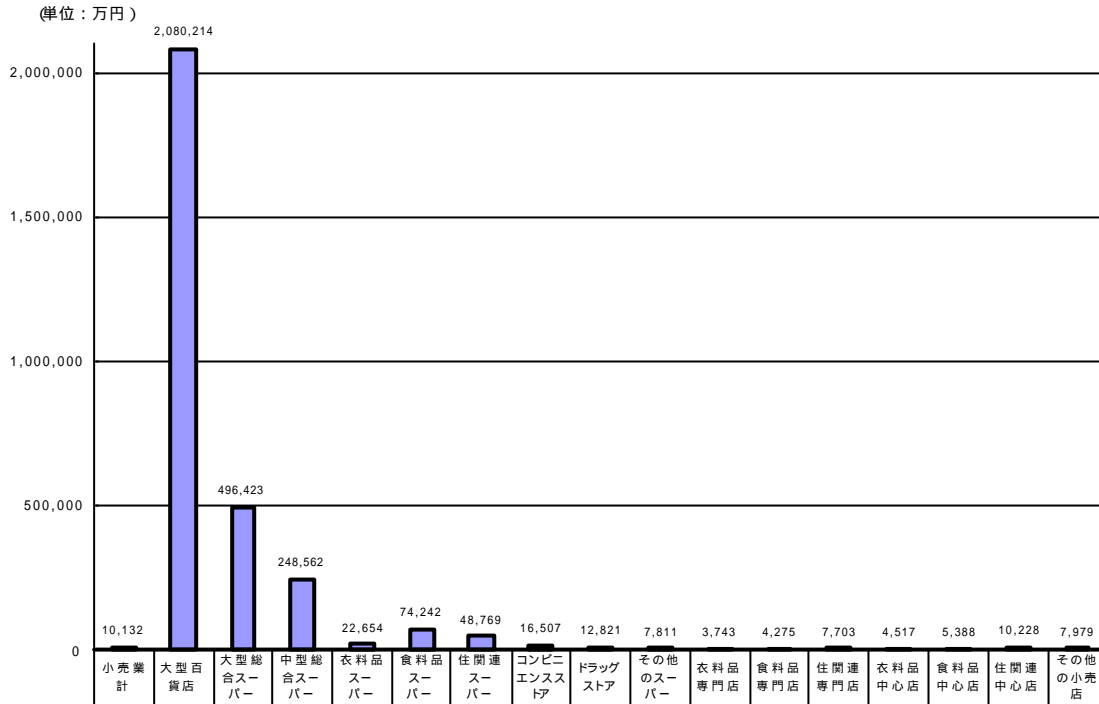
1 事業所当たりの年間商品販売額は 1 億 132 万円で，前回調査と比べると 223 万円（2.3%）増となっている。業態別では，百貨店が 208 億 214 万円と群を抜いて大きく，次いで総合スーパーの 45 億 3524 万円となっており，専門店が 6416 万円で最も小さくなっている。[表 7，図 11]

表 7 1 事業所当たりの年間商品販売額など

（単位：事業所，人，万円，m²，%）

業態	1年						1年			増減率		
	事業所数	就業者数	年間商品販売額	売場面積	1事業所当たり	就業者1人当たり	1事業所当たり	従業員1人当たり	売場面積1m ² 当たり	1事業所当たり	売場面積1m ² 当たり	
小売業計	30,929	199,312	313,379,359	3,591,962	10,132	1,929	67	9,909	1,733	76	2.3	11.8
百貨店	11	7,580	22,882,359	270,916	2,080,214	3,174	84	2,041,393	6,001	95	1.9	11.6
大型百貨店	11	7,580	22,882,359	270,916	2,080,214	3,174	84	x	x	x	x	x
その他の百貨店	-	-	-	-	-	-	-	x	x	x	-	-
総合スーパー	52	8,786	23,583,253	463,516	453,524	3,585	51	396,422	2,523	57	14.4	10.5
大型総合スーパー	43	7,715	21,346,193	430,118	496,423	3,684	50	433,119	2,559	54	14.6	7.4
中型総合スーパー	9	1,071	2,237,060	33,398	248,562	2,853	67	272,985	2,346	81	8.9	17.3
専門スーパー	902	25,967	51,734,495	750,266	57,355	2,871	69	61,477	2,326	77
衣料品スーパー	157	1,885	3,556,728	97,489	22,654	2,491	36	20,534	1,612	29	10.3	24.1
食料品スーパー	465	18,158	34,522,367	373,983	74,242	2,894	92	81,998	2,284	101	9.5	8.9
住関連スーパー	280	5,924	13,655,400	278,794	48,769	2,930	49	42,328	2,731	52
うちホームセンター	71	1,811	4,721,588	109,262	66,501	3,259	43
コンビニエンスストア	811	11,741	13,386,992	87,470	16,507	1,820	153	16,223	1,136	158	1.8	3.2
うち終日営業店	601	10,027	11,630,931	68,944	19,353	1,879	169	20,427	1,133	186	5.3	9.1
ドラッグストア	425	2,370	5,448,857	61,258	12,821	2,516	89
その他のスーパー	2,233	12,611	17,441,406	228,594	7,811	1,724	71	7,684	1,582	79
うち各種商品取扱店	21	236	642,692	14,924	30,604	3,262	43	16,081	2,412	59	90.3	27.1
専門店	17,606	90,262	112,961,346	1,094,321	6,416	1,518	63	6,823	1,428	70
衣料品専門店	2,320	7,658	8,684,219	162,717	3,743	1,192	51	4,133	1,335	62	9.4	17.7
食料品専門店	3,931	21,219	16,804,731	150,309	4,275	988	86	4,042	853	97	5.8	11.3
住関連専門店	11,355	61,385	87,472,396	781,295	7,703	1,746	61	8,452	1,633	66
中心店	8,811	39,624	65,318,268	625,603	7,413	1,801	61	7,398	1,819	78
衣料品中心店	1,655	6,428	7,475,227	142,805	4,517	1,223	51	9,705	2,282	66	53.5	22.7
食料品中心店	3,171	13,059	17,084,387	188,201	5,388	1,540	69	5,809	1,514	96	7.2	28.1
住関連中心店	3,985	20,137	40,758,654	294,597	10,228	2,138	61	7,924	1,883	76
その他小売店	78	371	622,383	10,018	7,979	1,863	61	12,625	2,620	89	36.8	31.5
うち各種商品取扱店	75	362	611,722	9,228	8,156	1,871	65	12,625	2,620	89	35.4	27.0

図 1 1 1 事業所当たりの年間商品販売額

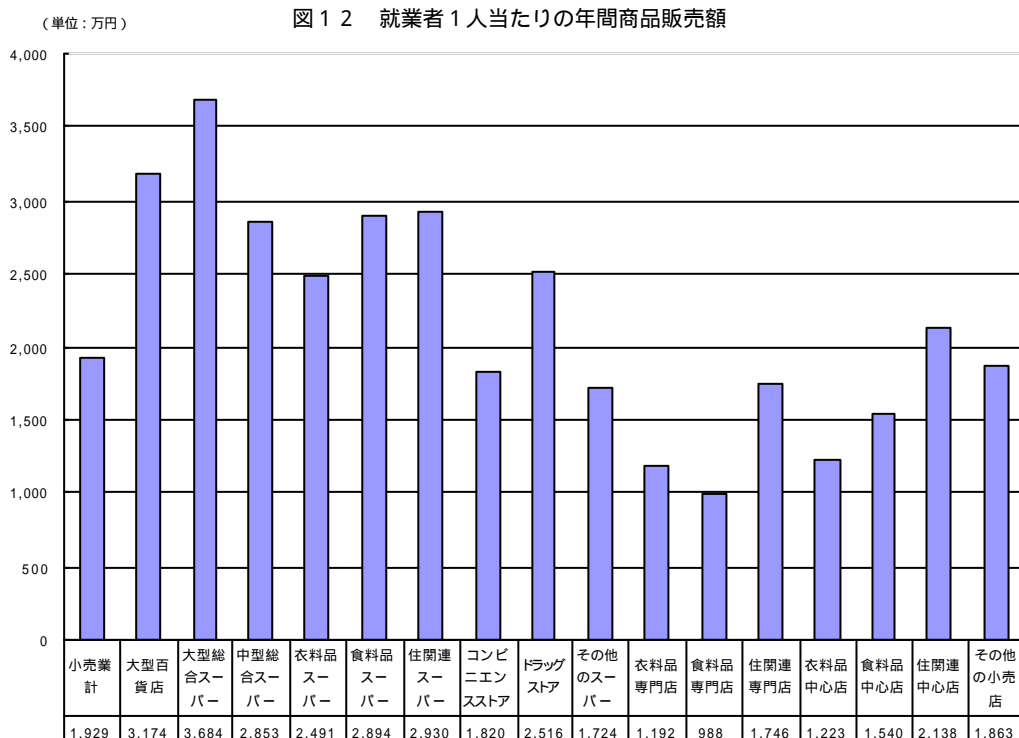


就業者 1 人当たりの年間商品販売額

就業者 1 人当たり (注) の年間商品販売額は 1929 万円となっている。業態別では、総合スーパーが最も大きく 3585 万円、次いで百貨店の 3174 万円となっている。最も小さいのは専門店の 1518 万円で、総合スーパーとの間には約 2.4 倍の開きがある。

[表 7, 図 12]

(注) 就業者数は、パート・アルバイト等を 8 時間換算したものをを用いている。



売場面積 1 m²当たりの年間商品販売額

売場面積 1 m²当たり（注）の年間商品販売額は 67 万円であり，前回に比べ 9 万円（11.8%）減となっている。業態別では，コンビニエンスストアが最も大きく 153 万円，次いでドラッグストア 89 万円，百貨店 84 万円となっている。最も小さいのは，総合スーパーの 51 万円であり，最も大きいコンビニエンスストアとは 3 倍の開きがある。[表 7，図 13]

（注）売場面積を調査していない牛乳小売業，自動車（新車・中古）小売業，建具小売業，畳小売業，ガソリンスタンド，新聞小売業，通信・カタログ販売等の事業所を除いて算出している。

図 13 売場面積 1 m²当たりの年間商品販売額

