

毎月勤労統計調査 平成26年11月の動き (概要)

5人以上規模の事業所について

1 今月の特徴

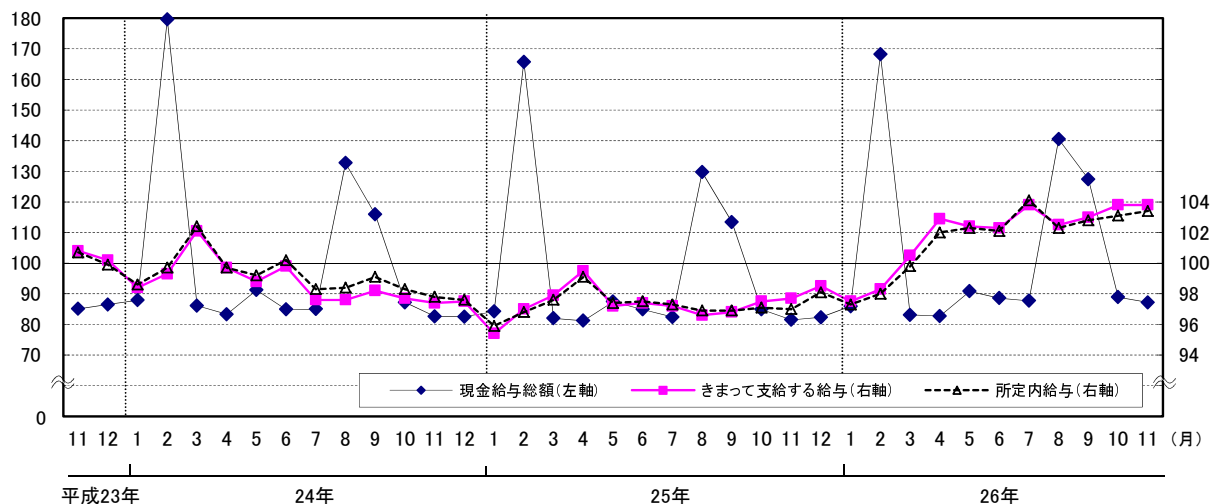
- (1) 調査産業全体の現金給与総額は、前年同月比（以下「前年比」という。）4.4%増となった。
- (2) 調査産業全体の所定外労働時間は、前年比1.6%増となった。
また、製造業の所定外労働時間は、前年比4.7%増となった。
- (3) 調査産業全体の常用労働者数は、前年比0.9%減となった。
また、一般労働者は前年比4.4%増となった。

2 賃 金

- (1) 広島県 ⇒ 調査産業全体の現金給与総額は、前年比4.4%増
調査産業全体のきまって支給する給与は、前年比6.2%増
- (2) 全 国 ⇒ 調査産業全体の現金給与総額は、前年比1.5%減
調査産業全体のきまって支給する給与は、前年比0.1%増

項 目	5人以上						30人以上					
	広 島 県			全 国			広 島 県			全 国		
	実 数	指 数	前年比	実 数	指 数	前年比	実 数	指 数	前年比	実 数	指 数	前年比
現金給与総額	268,521	89.7	4.4	272,726	86.1	△ 1.5	289,758	86.9	0.1	305,127	85.2	△ 1.8
きまって支給する給与	258,963	103.8	6.2	261,534	99.5	0.1	276,599	101.8	2.1	291,418	100.6	0.3
所定内給与	237,765	103.4	6.6	241,700	98.8	0.2	248,552	100.6	1.7	265,873	100.0	0.4
所定外給与	21,198	-	3.4	19,834	-	△ 0.9	28,047	-	5.3	25,545	-	△ 0.4
特別に支払われた給与	9,558	-	△ 29.2	11,192	-	△ 27.0	13,159	-	△ 29.5	13,709	-	△ 32.9

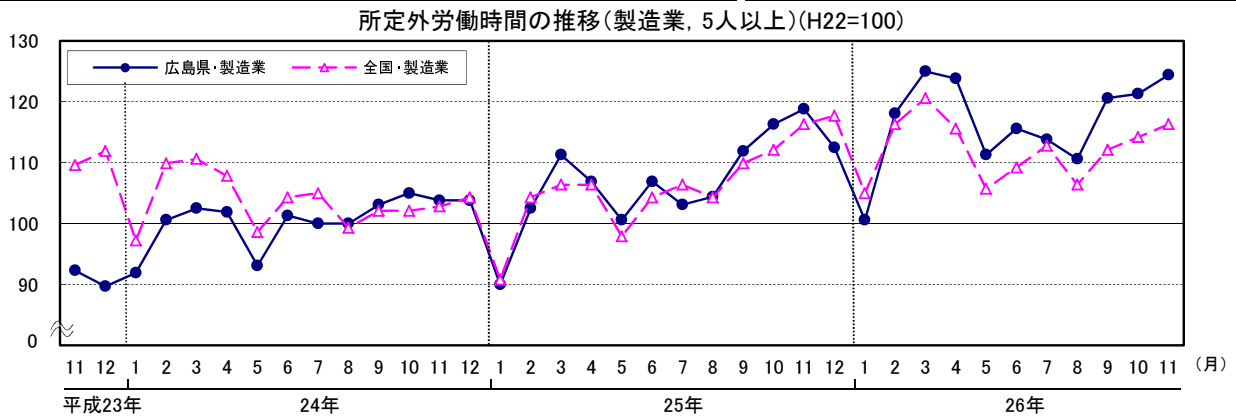
賃金の推移(調査産業計, 5人以上)(H22=100)



3 労働時間

- (1) 広島県 ⇒ 調査産業全体の所定外労働時間は、前年比 1.6%増
製造業の所定外労働時間は、前年比 4.7%増
- (2) 全 国 ⇒ 調査産業全体の所定外労働時間は、前年比 0.9%減
製造業の所定外労働時間は、前年と同水準

項 目	5人以上			全 国			30人以上			全 国		
	実 数	指 数	前年比	実 数	指 数	前年比	実 数	指 数	前年比	実 数	指 数	前年比
	時間 (H22=100) %			時間 (H22=100) %			時間 (H22=100) %			時間 (H22=100) %		
総実労働時間	150.0	100.2	△ 0.6	146.2	99.7	△ 2.4	152.1	99.6	△ 2.7	149.5	99.7	△ 2.5
所定内労働時間	137.6	99.2	△ 0.8	135.1	99.0	△ 2.6	137.1	97.9	△ 3.0	136.7	99.1	△ 2.7
所定外労働時間	12.4	112.7	1.6	11.1	108.8	△ 0.9	15.0	119.0	0.0	12.8	105.8	△ 1.5
所定外労働時間(製造業)	19.9	124.4	4.7	16.4	116.3	0.0	21.5	125.7	1.4	18.0	114.6	0.5



4 雇 用

- (1) 広島県 ⇒ 調査産業全体の常用労働者数は、前年比 0.9%減
調査産業全体の一般労働者数は、前年比 4.4%増
調査産業全体のパートタイム労働者数は、前年比 12.6%減
- (2) 全 国 ⇒ 調査産業全体の常用労働者数は、前年比 1.3%増
調査産業全体の一般労働者数は、前年比 1.4%増
調査産業全体のパートタイム労働者数は、前年比 1.2%増

項 目	5人以上			全 国			30人以上			全 国		
	実 数	指 数	前年比	実 数	指 数	前年比	実 数	指 数	前年比	実 数	指 数	前年比
	人 (H22=100) %			千人 (H22=100) %			人 (H22=100) %			千人 (H22=100) %		
常用労働者数	1,004,295	99.3	△ 0.9	47,076	104.2	1.3	584,919	98.0	△ 0.3	27,258	99.7	△ 0.1
一般労働者	726,804	99.8	4.4	33,094	101.6	1.4	440,498	96.8	1.6	20,598	98.9	0.3
パートタイム労働者	277,491	98.9	△ 12.6	13,982	111.0	1.2	144,421	103.2	△ 5.9	6,661	102.2	△ 1.3

