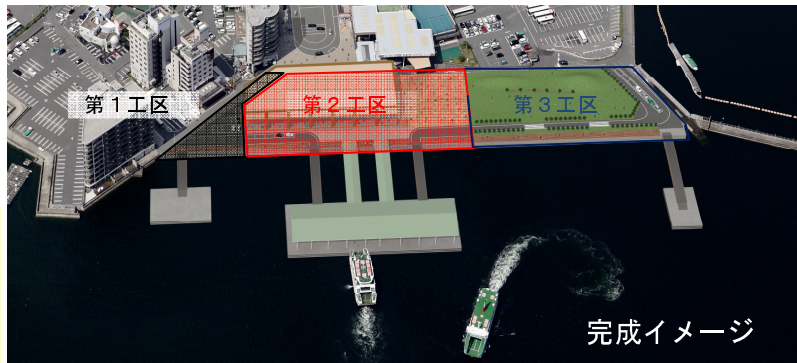
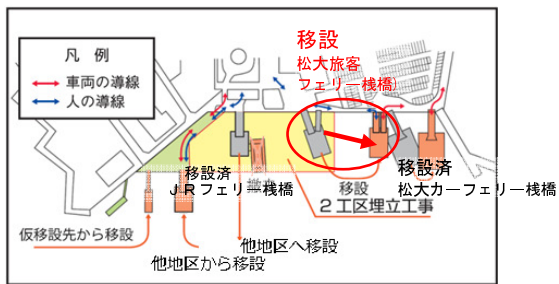


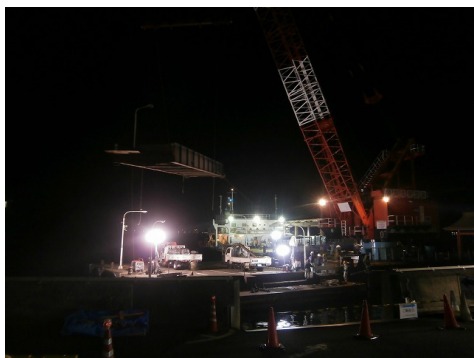
厳島港 宮島口地区港湾整備事業 松大旅客フェリー棧橋移設 (H26年10月)



10月29日、第2工区に着手するためのフェリー棧橋移設のうち、松大旅客フェリー棧橋の移設を行いました。

今回の作業で、3基のフェリー棧橋移設が全て完了しました。

11月からは、第2工区埋立工事のうち地盤改良に着手します。



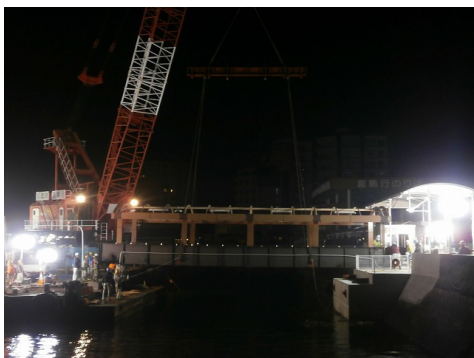
最終便の出港後に2橋の連絡橋の撤去を開始



撤去した2本の連絡橋は台船上で改造



連絡橋撤去後の浮函も改造



改造した浮函を移動し、2本の連絡橋を設置



陸上部分は、屋根設置、舗装等を行い、通路を整備しています



移設が完了した松大旅客フェリー棧橋。手前は松大カーフェリー棧橋の連絡橋。