



～障害のある方が創作された芸術作品の展示会～

「あいサポートアート展」の開催について

資料提供
平成26年11月18日
課名：障害者支援課
担当者：豊田、倉田
電話：内線3157
ダイヤルイン：082-513-3157

障害のある方の芸術活動への参加を通じて、生活を豊かにするとともに、県民の障害への理解と認識を深め、障害のある方の自立と社会参加の促進に寄与することを目的として「あいサポートアート展」を開催する。

また、応募があった作品の中から特に優秀な作品を県知事賞等として表彰する。

■ 開催日時、場所及び表彰式

(1) 広島会場

○日時：平成26年12月2日（火）～7日（日） 9:00～17:00（5日は19:00まで）

○場所：広島県立美術館 地下1階 県民ギャラリー 【入場無料】

〔表彰式：12月2日（火）13:00～、県民ギャラリー前〕

(2) 【今年度新規】福山会場

○日時：平成26年12月16日（火）～21日（日） 9:30～17:00（21日は16:00まで）

○場所：ふくやま美術館 1階 ギャラリー・ホール 【入場無料】

■ 展示状況（応募作品は全て展示）

390点（絵画170点、手芸63点、書道62点、立体造形53点、陶芸39点、版画3点）

■ 作品出展者

障害のある方で、広島県内に在住、通勤、通学、通所されている方（グループを含む。）

■ 入賞作品

区分	氏名・団体名	市町	作品名〔種別〕	写真番号
広島県知事賞	丸山 晃聖	呉市	ひまわり〔絵画〕	①
金賞	宮庄 孝	広島市	タイ〔絵画〕	②
	上村 福銖	広島市	トラミがなめとる〔絵画〕	③
	あんずの家	福山市	ぐるるるっ！〔絵画〕	④
銀賞	若佐 真弓	北広島町	地図〔絵画〕	⑤
	伊藤 輝政	広島市	デコトラ（大型クレーン付トレーラー車） 〔立体造形〕	⑥
	藤井 健太郎	福山市	雨上がるあとに見えるもの〔絵画〕	⑦
銅賞	西林 美智子	広島市	羊〔書道〕	⑧
	常富 芳香	廿日市市	そら〔手芸工芸〕	⑨
	出原 由紀子	福山市	神様のカルテ〔手芸工芸〕	⑩
審査員特別賞	峰 航一朗	東広島市	クロスカントリーを楽しんでいる 自分〔立体造形〕	⑪

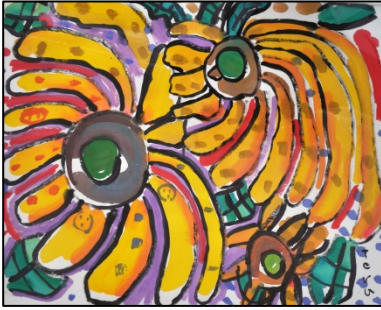
■ その他

(1) 【今年度新規】広島県立大学と国際学術交流協定を締結しているドイツのノルトライン・ヴェストファーレン州のカトリック大学からの紹介を受けた、創作活動を通じて対人恐怖症を克服したドイツ人画家のシュテファン・ティエルシュ氏の絵画を展示する。

(2) 【今年度新規】作品出展者からの希望のあった作品の一部を、東日本大震災の被災地である宮城県気仙沼市へ寄贈又は貸与し展示する。

(3) 平成24、25年度の入賞作品について、平成26年11月26日（水）から12月4日（木）まで、県庁2階の県民ギャラリーにおいて、プレイベントとして展示を行う。

あいサポートアート展 入賞作品一覧



①広島県知事賞
丸山 晃聖
「ひまわり」



②金賞
宮庄 孝
「タイ」



③金賞
上村 福鉄
「トラミがなめとる」



④金賞
あんずの家
「ぐるるっ！」



⑤銀賞
若佐 真弓
「地図」



⑥銀賞
伊藤 輝政
「デコトラ 大型クレーン付トレーラー車」



⑦銀賞
藤井 健太郎
「雨上がるあとに見えるもの」



⑧銅賞
西林 美智子
「羊」



⑨銅賞
常富 芳香
「そら」



⑩銅賞
出原 由紀子
「神様のカルテ」



⑪特別賞
峰 航一朗
「クロスカントリーを楽しんでいる自分」

「ひろしま S-1 サミット 2014」の開催について

広島県では、障害者の経済的な自立を伴った地域生活への移行を促進するため、県内の障害者就労支援事業所等（以下「事業所」という。）で就労している障害者の工賃向上に向けた取組を支援している。

この取組の一環として、事業所が製造する菓子類の品評会「ひろしま S-1 サミット 2014」を開催し、事業所製品の質の向上と販売、消費の拡大を図る。

1 日時・場所

(1) 日時 平成26年11月23日（日） 9:00～16:00

(2) 場所 MAZDA Zoom-Zoom スタジアム広島

※当日は、「2014 カープファン感謝デー」が開催される。

2 内容

パティシエ等の専門家による一次選考で技術指導を受けた14事業所の14製品について、「2014 カープファン感謝デー」の来場者500人の試食（料金500円）による投票と一次選考の評価により、知事賞（最優秀賞）、優秀賞を決定し、表彰を行う。（表彰式は15時を予定）

3 今年度の主なポイント

「ひろしま S-1 サミット 2014」を県内外にアピールするため、初めて「カープファン感謝デー」と協賛して開催する。

※開催場所：スタジアム内の「かば広場」（3階1塁側）

4 出展事業所及び製品

(1) スイーツ部門

NO	事業所名	所在地	製品名
1	コミュニティーハウス楽	鳥取県倉吉市	まゆたま
2	なないろ作業所	安芸郡府中町	ベイクドチーズケーキ
3	さくらんぼのお家	島根県江津市	かっぱのひみつ（スイートポテト）
4	青空	庄原市	ケーキ・オ・ショコラ
5	ひとは工房	安芸高田市	縄文あいす（あま酒こうじ）
6	黒瀬ありんこ	東広島市	ふわっと☆おとうふ団子

(2) スナック部門

NO	事業所名	所在地	製品名
1	第一きつつき共同作業所	広島市東区	ビスコッティー
2	あずさパン工房	鳥取県倉吉市	コロコロ鳥のHappy卵
3	第1もみじ作業所	広島市中区	もみせん（あげせん）
4	あおぞら工房	東広島市	まるでメロンパンクッキー
5	ジョバンニ	呉市	瀬戸の香せんべい
6	就労センターあつぷ	安芸高田市	かりん党（えびす茶味）
7	ウイング	東広島市	まるごとブルーベリー
8	未来館	広島市南区	ショコラクッキー

（注）順番は、事業者によるプレゼンの都合を考慮した一次選考審査順としている。

5 その他（参考）

包括連携協定を締結しているイオン（株）の協力を得て、イオン広島府中店（1階、食品売場）において、平成26年10月31日（金）から常設販売コーナーが設置されている。