

商品提案書

商品名	(ふりがな) さごたにぎゅうにゅう
	砂谷牛乳

■ 提案者名 (ふりがな) さごたにかぶしがいしゃ
砂谷株式会社

■ 提案者住所

広島市

■ 連絡先

TEL:	
FAX:	
E-mail:	



希望小売価格(税抜)	卸価格(税抜)	送料(広島市内)

主な原材料	生産者等
生乳	砂谷の 限定酪農家

出荷規格				
商品単位	サイズ	重量(内容物)	入り数	包装形態
1本	① 83×83×218mm	900ml(瓶)	12本	プラスチック クレート
	② 83×83×120mm	500ml(瓶)	12本	
	③ 52×52×130mm	200ml(瓶)	20本	
	④ 70×70×235mm	1000ml(紙パック)	20本	
	⑤ 70×70×142mm	500ml(紙パック)	20本	
ロット数	発注上限	目安賞味期限	リードタイム	配送形態
1本	なし	製造日含め6日	2日	自社配送 一部委託配送

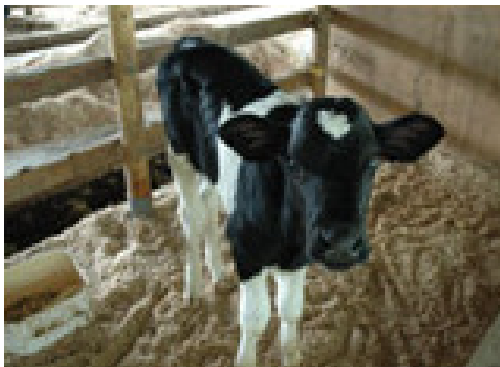
出荷可能時期(当該生産者、産地)											
1月	2月	3月	4月	5月	6月	7月	8月	9月	10月	11月	12月
上	中	下	上	中	下	上	中	下	上	中	下
○	○	○	○	○	○	○	○	○	○	○	○

主な原材料の収穫時期											
1月	2月	3月	4月	5月	6月	7月	8月	9月	10月	11月	12月
上	中	下	上	中	下	上	中	下	上	中	下
○	○	○	○	○	○	○	○	○	○	○	○

製造量	/日	/月	/年
	① 2,081本	63,311本	759,731本
	② 123本	3,738本	44,860本
	③ 409本	12,434本	149,203本
	④ 624本	18,967本	227,601本
⑤ 145本	4,402本	52,818本	

物流区分	受発注	
コールドチェーン対応 あり	受発注不可日	出荷不可日
集乳～工場までの時間 1時間圏内	なし	なし
○自社・○委託配送・○業者経由便(広島市～納入先)		

セールスポイント	<p>パス釜により、じっくりと丁寧に煮込んで殺菌しています。 工場から1時間圏内の酪農家から集めた砂谷牛乳を使用しています。 広島市内から1時間で生産、製造現場をご覧いただけます。</p>
商品の特徴	<p>工場から1時間圏内の酪農家だけ集めた新鮮牛乳です。</p>
製造法の特徴	<p>パス釜により、時間を掛けて丁寧に殺菌しています。 国内でも希少のパス釜による殺菌です。</p>
原材料に関する特徴	<p>地元の気候で元気に育った牛の乳だけを使っています！ 工場から1時間圏内の6軒の酪農家から集めた砂谷牛乳を使用しています。</p>
取扱上の注意点	<p>品質管理: 要冷蔵10℃以下 賞味期限: 製造日含め6日</p>
その他特記事項	<p>家庭への戸配をしています(広島市内全域、山口県岩国市、広島県福山市)。 ホテルや店舗等での、料理の原料としてのご使用を提案いたします。 ネット販売(贈答用・宅配対応)をしています。 希望する販路として、百貨店を広げていきたいと考えております。</p>



元気な牛を育てて元気な牛乳ができます！



地元の人を作っています



パス釜でじっくりと丁寧に煮込みます



工場から1時間圏内にある
地元6軒の酪農家が絞った
新鮮な砂谷牛乳を、
クリーミーに仕上げました。
砂谷牛乳は1時間牛乳です。