

安心ベッどはるかぜ



転落危険度を自動で判定し、注意警報、危険警報時には携帯電話のメールとパソコンにお知らせ!

ベッどから転落事故を未然に防ぐ為、転落危険度を感知し携帯のメールに自動で送信しお知らせしてくれます。

時間を指定できます。1人になるこの時間は、スイッチを入れたいなどあれば設定をすれば自動的に入ります。

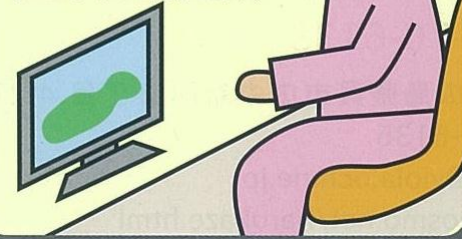
注意警報、危険警報の前後10秒間を録画、保存していきます。



家にも外でも!

別の場所からパソコンで確認できます。

3次元距離画像センサーによりプライバシーを配慮しつつ(容姿は映りません)リアルタイムで見守ります。



製品概要

安心ベッどはるかぜ

三次元距離画像センサーにより、プライバシーを配慮しつつ、要介護者の行動を昼夜を問わずリアルタイムに見守ります。転落の危険度を自動判定し、家族や介護スタッフに無線通報するとともに、緊急時には安全マット(オプション)をベッど横に即時自動展開する、安全安心な見守りシステムです。

開発企業

デイ・サービスセンター はるかぜ

共同研究機関

広島県立総合技術研究所

問合せ先

〒737-0124 広島県呉市広中新開2丁目4-27

デイ・サービスセンター はるかぜ

TEL 0823-76-6133 E-mail: cosmo-k@viola.ocn.ne.jp

<http://www.globalcosmo.net/harukaze.html>

平成24年度「ひろしま医療関連産業創出支援事業費補助金」