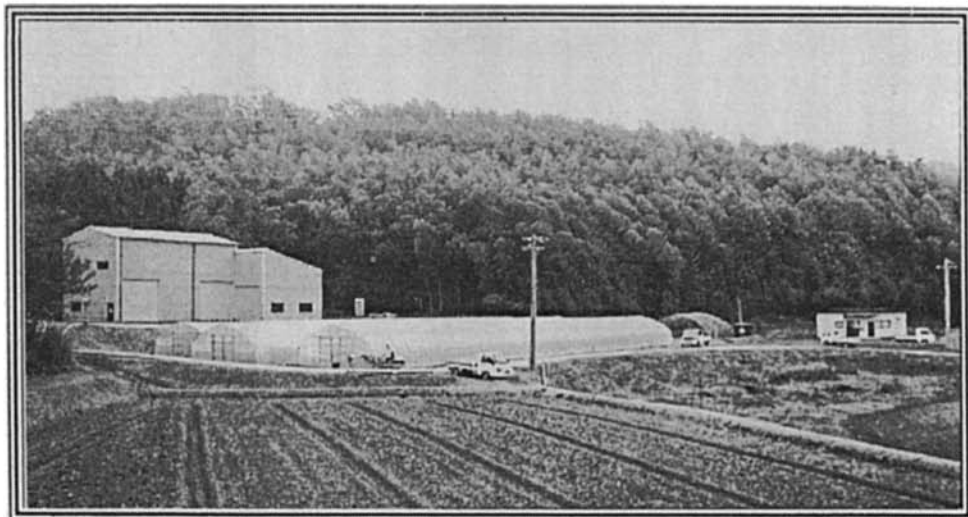


農事組合法人

アイ・おだけ

施設・事業の概要

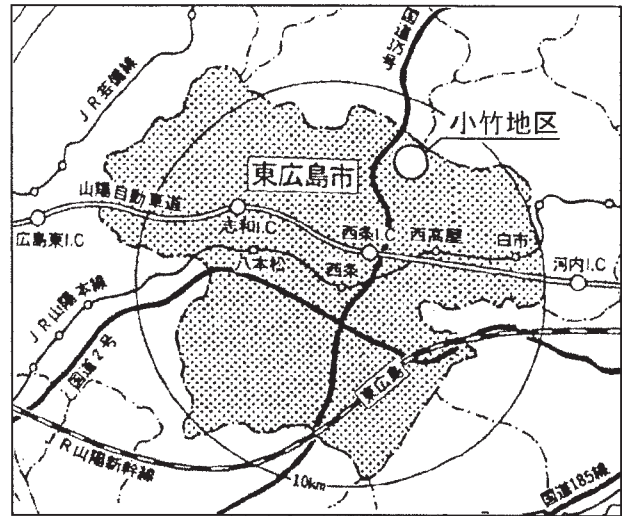
小竹を愛し、土地を愛し、家族を愛し、
話し合い、助け合い、喜び合いましょう。



農事組合法人 アイ・おだけ
地域の概要とスローガン

小竹を愛し

- * 小竹地区は、東広島市高屋町造賀に位置し、県道造賀田万里線と農免道路が整備され交通の便利なところです。
- * 標高は330mで昼夜の温度差が大きく、きれいな空気と水に恵まれ、美味しい米、野菜が採れる素晴らしい地域です。
- * 小竹の人は、皆地域の為に尽くすことに誇りと喜びを感じ、伝統を守り継承します。



土地を愛し

- * 小竹地区4集落の農地は、約46haで昭和58年から平成3年まで8年の歳月と約5億円の経費をかけて基盤整備を完成しました。
- * 土地に投資した金は、土地から還元することを目標に、経営規模を拡大し、土地の機能を最大限に生かして経営改善します。
- * 農道、利水も完全で、畦畔率も低く、畦畔管理も各自が完全にします。
- * この大切な土地を、荒廃から守り、自然環境を大切に、楽しい地域にします。

平成21年度 農事組合法人アイおだけ 農用地集積状況 (面積 m²)

集落名	戸数	集積面積①	水張面積②	圃場枚数	平均水張面積	不参加の面積	地区内の圃場面積③	集積率% ①/③	畦畔率 (①-②)/①	中山間地集積(再掲)	出資金 1000円/a
日南	13	119,926	102,739	55	1,868	8,042	127,968	93.72	14.33	111,469	1,215,000
寺	13	111,439	92,961	62	1,499	5,922	117,415	94.96	16.37	111,439	1,124,000
上	15	112,236	94,962	56	1,705	29,585	141,821	79.14	15.39	112,236	1,170,000
八幡	14	69,882	59,160	37	1,599	6,092	75,974	91.98	15.34	69,882	738,000
合計	55	413,483	349,822	210	1,668	49,641	463,178	89.27	15.20	405,026	4,247,000

※ 不在地主6戸分は元住んでいた農区に集計

家族を愛し

- * 小竹地区内の戸数は51戸で、うち2戸が非農家、人口は191人です。なお不在地主(非農家)は6戸です。
- * 農業の規模拡大、共同化により、お年寄りと女性を過重労働から守り、楽しい作業が出来ます。
- * 作業日程の計画化により、サラリーマンも農繁期の休日を楽しむことが出来るようになりました。
- * 家族を愛し、労り合いながら、幸せな家庭を築きます。

話し合い

- * 小竹地区4集落は平成12年度から中山間地直接支払事業に取組み共同活動をつづけてきました。
- * 各集落の役員が、平成13年度の県農業会議主催の農事組合法人リーダー研修に参加し、新しい時代の農業について研修させて頂きました。
- * 各集落でその研修議題を基に、当時の状況を考えたうえ、5年先10年先を見越して、話し合いをしました。
- * 各戸毎に家族構成、農地面積、機械の規模など状況・条件が違います。
- * 小竹愛する会青年部の担い手育成、若手が農業体験することにより、定年後に専従農業者リーダーに、法人経営者になるように期待しています。

助け合い

- * 中山間直接支払事業で共同機械の購入により、共同作業、共同管理による高能率化助け合いが実現されました。
- * 中山間直接支払事業で道水路の施設管理、草刈り、花いっぱい運動をして共同作業と助け合いの大切さを実感しました。
- * 少子高齢化が進む時、隣近所、集落、地域みんなが、力を合わせ助け合い地域の農地を守ります。

喜び合いましょう

- * 美味しい米・野菜が作れる喜び、その美味しさを多くの人に味わって貰い喜び合いましょう
- * 新しい農業、効率の良い大規模農業をめざして、楽しく働き、利益の向上を計りその利益を還元し喜び合いましょう。
- * 各人が自分に出来る能力を生かし、責任を果たし、その目標を達成し喜び合いましょう。

〒 739-2101

広島県東広島市高屋町造賀7582番地

農事組合法人 アイ・おだけ

TEL (082) 436-0336

設立経過報告書

平成 14 年

- 2月16日 世話人会 10名参加 農事組合法人リーダー研修の報告
- 2月27日 市役所農林課 県地域事務所 より法人化の指導 世話人4名
- 3月13日 各集落において法人化の説明会
- 3月23日 世話人研修会 講師 県農業会議吉弘次長 東広島市農林振興課梶脇主査
- 4月2日 貞重農事組合法人現地視察 世話人6人
- 4月14日 世話人全体会議 13名 法人設立について前向きで進める意向
- 4月18日 東広島市役所 広島県地域事務所 JA 広島中央農協の各担当者に協力要請
- 4月26日 高田郡吉田町農事組合法人えの一訪問 大豆の生産研修 世話人会5人
- 5月18日 世話人全体会議 小竹地区全体の説明会を6月9日にすることに決定
- 5月28日 東広島市役所、広島県へ小竹全体法人設立説明会のお願い 世話人4人
- 6月6日 小竹全体の法人設立説明会の準備
- 6月9日 小竹全体の法人設立説明会 広島県農業会議吉弘次長 東広島地域事務所農政局 東広島市農林振興課の関係指導者各講師 9時～12時アンケート配布
- 6月12日 アンケート回収 集計結果参加 80%以上
- 6月22日 農事組合法人設立発起人 各区4人選出
- 6月25日 市役所 世話人3名で発起人会打合せ
- 6月30日 第1回発起人会 榊原二郎氏を発起人代表に選任
法人の名称、組織、定款、農地の集積計画の検討
- 7月6日 第2回発起人会 農地集積問題の検討
- 7月13日 第3回発起人会 農地集積条件の検討
- 7月20日 第4回発起人会 経営計画の検討 ファーム・UCHIの資料を参考
- 7月27日 第5回発起人会 全体の参加面積を集計
登記簿面積 335.124 m² 水張り面積 307.134 m² 集積農地の図面作成
- 8月3日 第6回発起人会 小竹と規模条件に最も近いファーム・UCHIの高木事務局長を講師にお招きし法人の設立から営農計画まで詳しく指導を受けた
- 8月17日 第7回発起人会 予算試案説明会 施設・機械の補助対象、原価償却費に基づき小竹法人の15年度の経営計画と予算案を協議検討
- 8月24日 第8回発起人会 施設機会の設備投資、借入金の検討
中山間直接支払事業と法人の取り組みについて協議
- 8月28日 市役所で県公社 県地域事務所 市 農協と協議し県公社へ農地の集積を委託
- 8月31日 第9回発起人会 県地域事務所の指導で営農計画 年次計画の見直し検討
- 9月7日 第10回発起人会 ファーム・UCHI、重兼、貞重、各組合法人現地視察説明会
乾燥施設、事務所の設置場所、現地調査し決定
- 9月14日 第11回発起人会 定款、規約の設定協議 法人名 アイ・おだけ 決定
- 9月21日 第12回発起人会 市農業委員会農地貸借関係の解除申請の件
- 9月28日 第13回発起人会 県地域事務所、市役所指導の収支計画、資金繰り、経営規模の推移 乾燥施設、倉庫、事務所の検討
- 10月5日 第14回発起人会 出資金集金の計画準備 最終参加農地集積
登記簿面積 409.020 m² 水張り面積 345.956 m² 集積率 88.66%
- 10月12日 第15回発起人会 設立総会の計画準備
- 10月16日 第16回発起人会 設立総会への準備資料の検討
- 10月20日 設立総会開催

資 金 調 達・設 備 投 資 の 状 況 (法人設立時)

資 金 調 達

1、資本金（出資金）		4.211.000円
2、補助金	(1) 〔農地集積促進事業〕	17.976.405円
	(2) 〔ステップアップ事業〕	34.688.000円
3、長期借入金		22.970.000円

調 達 資 金 合 計 79.845.405円

設 備 投 資 と 運 転 資 金

1、設備投資		64.752.146円
2、運転資金		15.093.259円

設 備 投 資 と 運 転 資 金 の 合 計 79.845.405円

施 設・機 械 等 の 整 備 状 況 (平成21年度末 現在)

	名 称	数 量	取得年度	取得価格(千円)	備 考
建 物	事 務 所	1	15	3,150	
	ラ イ ス セ ン タ ー	1	15	10,815	
	作 業 場	1	17	1,000	
施 設	育 苗 ハ ウ ス	3	15	2,363	
	用 水 施 設	1	15	1,364	
機 械 & 装 置	乾 燥 調 整 機	1	15	15,015	
	カ ン タ ン ハ ン ド	1	15	1,669	
	ト ラ ク タ ー	1	17	4,200	
	ト ラ ク タ ー	1	20	4,630	
	田 植 機	1	18	1,900	
	田 植 機	1	20	2,257	
	コ ン バ イ ン	2	15	13,020	
	乗 用 管 理 機	1	20	4,494	
	代 掻 ロ ー タ ー	1	20	600	
	ド ラ イ ブ ・ ハ ロ ー	1	15	630	
	フ ロ ード ・ キ ャ ス タ ー	1	15	241	
	種 籾 ・ 播 種 機 ・ 催 芽 機	1	19	519	
	育 苗 機	3	19	447	
	大 豆 播 種 機	1	16	400	
	製 粉 機	1	16	900	
	低 温 貯 蔵 庫	1	20	300	
	フ オ ー ク リ フ ト	1	15	735	
	管 ・ 洗 浄 機	1	19	60	
事 務 用 備 品	複 写 機	1	15	614	
	パ ソ コ ン	2	15 19	300	
	エ ア コ ン	1	19	299	
	机 ・ 書 棚 ・ そ の 他	1	15	302	
	経 理 ソ フ ト	1	15	53	

事業の運営状況 (平成21年度)

品 種	作付の状況		収穫の状況			販 売 の 状 況						
	作付面積(10a)	作付割合(%)	収 穫 高(袋)	平均反収(k)	平均反収(石)	販売高(袋)	J A	組合員販米	縁故米	加工用	畜産農家	
水 稲	コシヒカリ	50.4	14.4	724	430.7	2.84	724	0	458	266	—	—
	あきろまん	103.8	29.7	1929	557.6	3.74	1929	1480	332	117	—	—
	夢 の 華	78.8	22.5	1339	509.8	3.40	1339	1339	0	0	—	—
	山 田 錦	28.1	8.0	480	511.9	3.41	480	480	0	0	—	—
	九 重 も ち	5.9	1.7	100	510.2	3.40	100	0	59	41	—	—
	LGCソフト	12.4	3.5	174	421.6	2.81	174	170	4	0	—	—
	小 計	279.4	79.9	4746	509.6	3.40	4746	3469	853	424	—	—
麦	大 麦	17.1	4.9	84	122.9	0.98	84	0	—	—	84	—
	小 麦	22.8	6.5	183	241.1	1.61	183	160	—	—	20	—
	小 計	39.9	11.4	267	190.5	1.34	267	160	—	—	104	—
そ の 他	飼 料 稲	30.6	8.7	242巻	2376.4	7.9巻	242巻	—	—	—	—	242巻
合 計	349.8	100.0	—	—	—	—	—	—	—	—	—	—

平成21年度経営収支状況

収入の部

売 上 高	38125344
米の売上	36379979
飼料稲	1088500
その他	656865
営業外収入	8446891
補助金	4671140
中山間地	3732085
その他	42666

収入の部合計 46572235

支出の部

売上原価	32942035
材料費	8757646
労務費	6445759
経費	17738530
販売費及び 一般管理費	6560344
営業外費用	31506
特別損失 経営基盤強化	4400000
当期余剰金	2638350

支出の部合計 46572235

アイ・おだけ 特産米



健康米 LGCソフト「安心！広島ブランド」登録



酒米 山田錦 造賀高原 山田錦の里