

# 商品提案書

商品名	(ふりがな) ゆうきミニトマト
	有機ミニトマト

■生産者名 (ふりがな)

寺岡有機農場有限公司

■生産者住所

世羅郡世羅町

■連絡先

TEL:	
FAX:	
E-mail:	



出荷価格(税込)	出荷価格(税込)	送料

市場平均価格	1個あたり単価

出荷規格				
等級	サイズ	重量	入り数	包装形態
		150g	35pk	フードパック
ロット数	発注上限	目安賞味期限	リードタイム	配送形態
1ケース	200pk/週	納品後3日間	D+1	冷蔵

出荷可能時期(当該生産者、産地)											
1月	2月	3月	4月	5月	6月	7月	8月	9月	10月	11月	12月
上	中	下	上	中	下	上	中	下	上	中	下
						○	○	○	○	○	

一般出回り時期											
1月	2月	3月	4月	5月	6月	7月	8月	9月	10月	11月	12月
上	中	下	上	中	下	上	中	下	上	中	下
○	○	○	○	○	○	○	○	○	○	○	○

収穫量	/日	/月	/年
	20~30kg	660kg	2t

物流区分	受発注	
コールドチェーン対応有り	受発不可日	出荷不可日
	日曜日	基本的には対応可能 (年末年始は要相談)

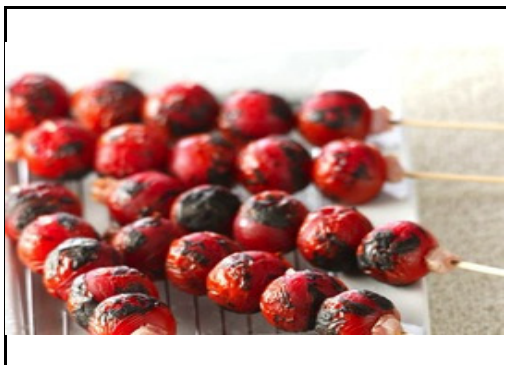
セールスポイント	千果、サンチェリー、アイコ、キャロル10、キャロルパッション等いろいろな品種を試験的に栽培しています。(ハウス2棟分) 昨年から取り組みで食味の良い商品が有機栽培で栽培可能です。全国的にも希少な無農薬のミニトマトです。
商品の特徴	株で完熟させてから出荷しているので、食味は良いです。 平均糖度8度の実績があり、程よい甘さと味の濃さが特徴です。
食べ方提案	サラダ等生食でお召し上がり下さい。お子様のおやつにも最適です。
栽培に関する特徴	銀マルチ、遮光カーテン等を使用して、夏場のハウス内の温度を下げる工夫をしています。定植後初期に水分を絞ることで、甘みの強いミニトマトができます。 耐病性(葉カビ)のある品種を使用することで、有機栽培のリスクを最小限に抑えています。
取扱上の注意点	
その他特記事項	昨年度(平成25年度)から試験的に栽培している品目です。 全体の数量、規模はまだまだ小さいので実験販売等、一緒に有機ミニトマトの市場づくりをしていただける実需者様を探しております。



ハウス内の様子



ミニトマト生産者



調理例

