

ひがしやまけいこく  
(15) 東山溪谷緑地環境保全地域 (昭和58年3月31日指定)

○所在：廿日市吉和，虫所山及び広島市佐伯区湯来町 ○面積：53.50ヘクタール

この地域は，廿日市吉和の南東部，虫所山及び広島市佐伯区湯来町との境界付近に位置し，隣接するもみのき森林公園と特色ある溪谷が一体となって，良好な自然環境を形成しています。

この地域一帯は，西中国山地の準平原化時代の原型に近い形で残されています。指定区域は，この準平原面に谷頭浸食が進められた溪谷で，随所に遷移点が見られます。上水内川の支流の岩井谷には，高さ約20メートルの滝があり，「武者かくし」あるいは「秘の白滝」と言われています。その2メートル前方には旧滝の岸壁が残り，滝の後退を示す典型的な例が見られます。

岩井谷の左岸は，ツガ，ヒノキ，ウラジロガシが優位を占める森林が目立ち，自然度が高く，我が国の中間針葉樹林帯の様相が良く保存されていて，植物群落の配列に見事な規則性が認められます。

上水内川の本流の河床に見られる低い段丘上には，ナラ林が発達し，溪谷側のキツネヤナギ群落，ナルコスゲダイモンジソウ群落は見事です。

また，この地域を含めた一帯は，羊歯類，蘇苔植物の豊富な生育地です。

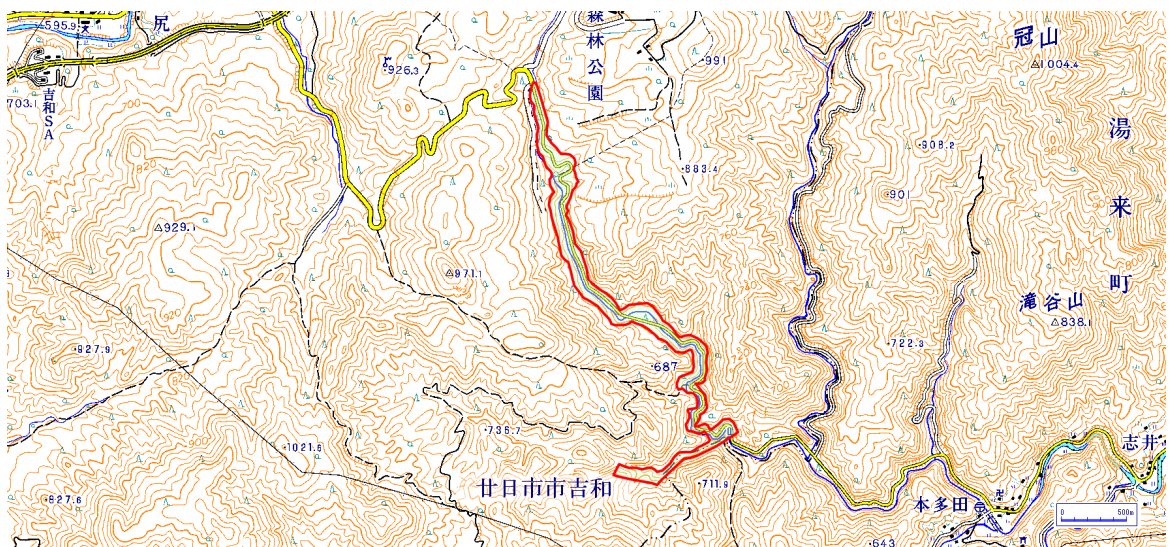
この地域一帯は，豊かな植物相に恵まれているため，動物も多く，ツキノワグマ，アナグマ，タヌキ，イノシシ，ノウサギなどの哺乳類，カケス，ヒヨドリ，キジ，ウグイスなどの鳥類も豊富に生息しています。また，溪谷には，アマゴが生息し，トビゲラ，アミカなどの冷水性の水中昆虫が生息しています。



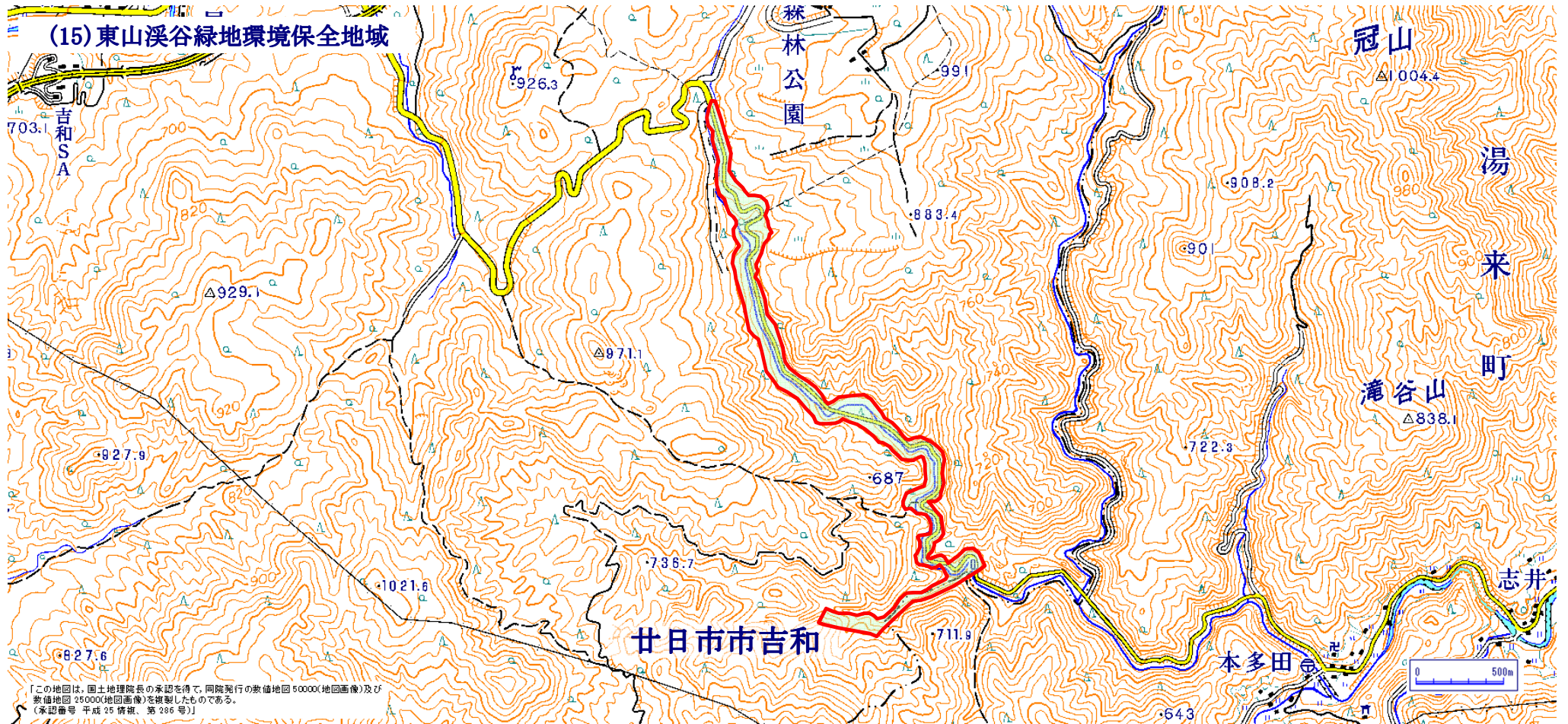
溪谷内の溪流



紅葉の美しい遊歩道



(15) 東山溪谷緑地環境保全地域



「この地図は、国土地理院長の承認を得て、同院発行の数値地図50000(地図画像)及び数値地図250000(地図画像)を複製したものである。  
(承認番号 平成25情産、第286号)」