

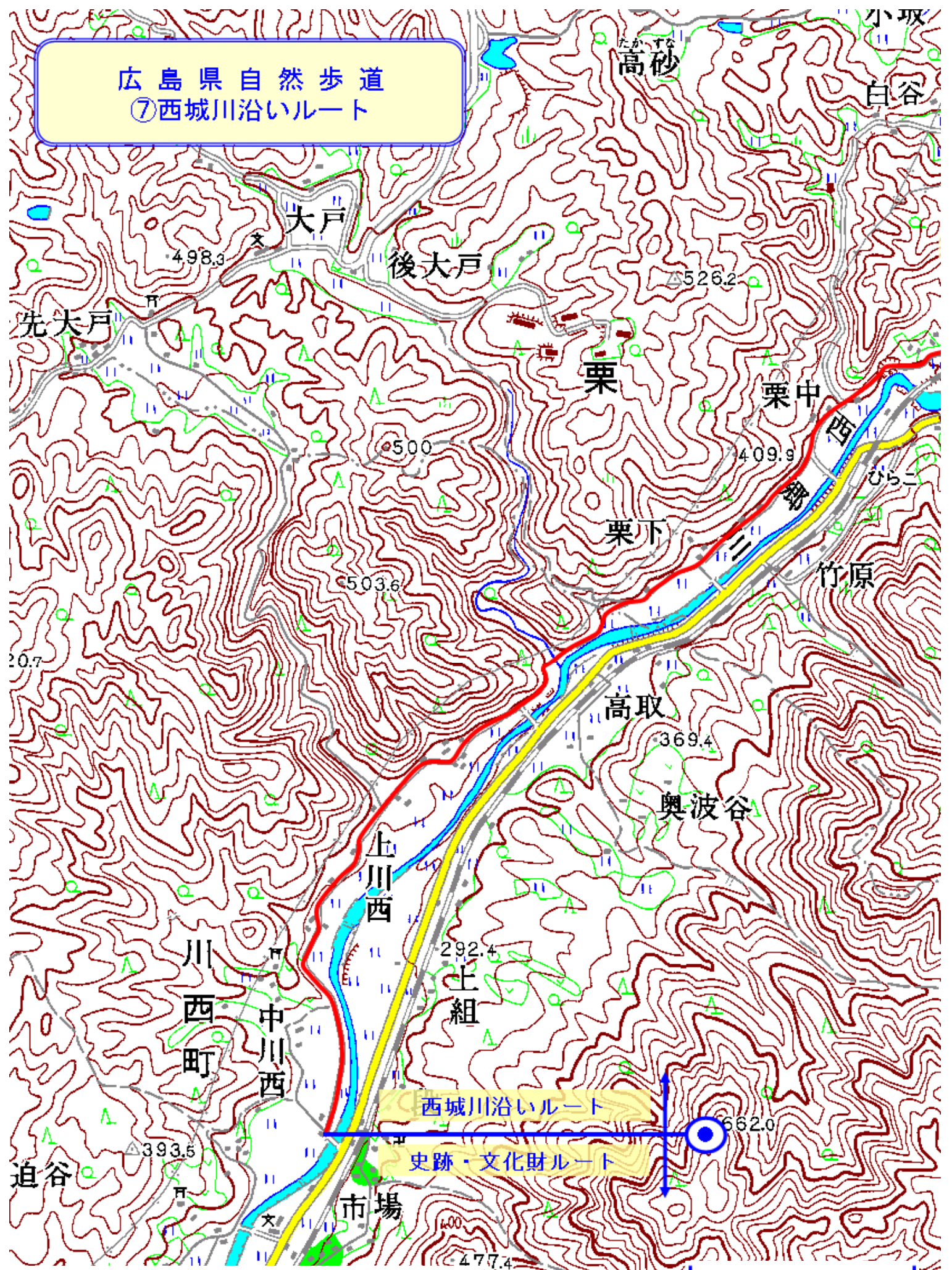
⑦ 西城川沿いルート (6.3km)

庄原市高町から同市西城町を結ぶこのルートは、国道から自然歩道の標識を見ながら、橋を渡るところから始まります。

のどかな田園地帯を通り抜け、時折、西城川の堤を歩くこのルートは、のんびりと歩くにはもってこいのコースです。大部分が平坦な道で、見どころは、西城浄久寺のカヤ（県の天然記念物）のほか、西城川の流れや田園風景で、歩いて2時間余りのルートです。広島県自然歩道の終点ですが、中国自然歩道へと連絡しています。



広島県自然歩道
⑦西城川沿いルート



「この地図は、国土地理院長の承認を得て、同院発行の数値地図50000(地図画像)及び数値地図25000(地図画像)を複製したものである。(承認番号 平成25情視、第286号)」

