

平成20年分政治資金収支報告の概要

	(ページ数)
1 収入・支出額等の推移	1
2 提出状況	3
3 収入及び支出の状況	4
4 政党の支部の収支状況(収入額上位10団体)	7
5 その他の政治団体の収支状況(収入額上位10団体)	8
6 政治資金パーティー開催の推移	9
7 政治資金パーティーの開催状況	10
8 資産及び借入金の状況	12

1 収入・支出額等の推移

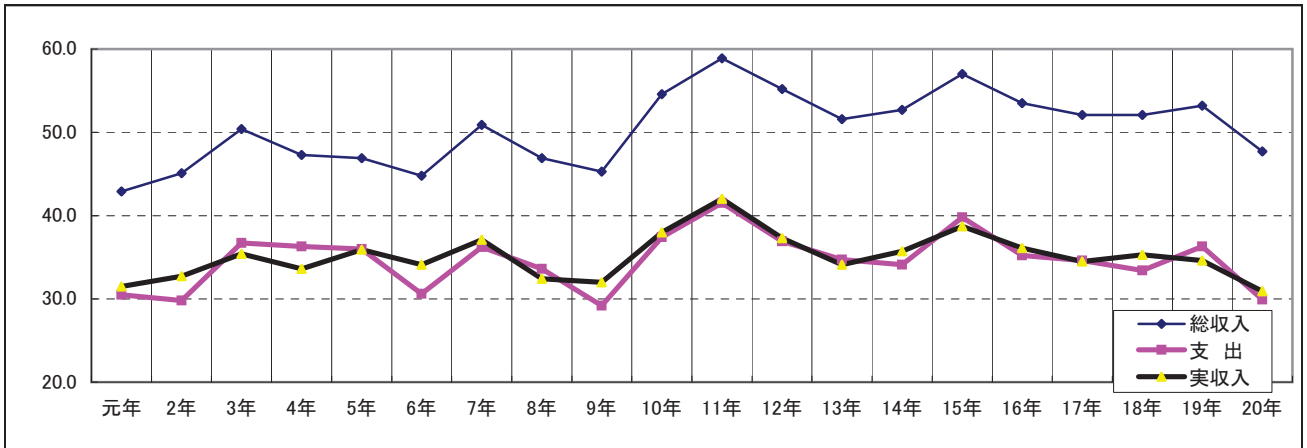
- 平成20年分の総収入額は、47億7,223万円余で、前年分(53億2,114万円余)と比べ、5億4,890万円余(▲10.3%)減少している。
- 繰越額を除いた実収入額は、30億9,380万円余で、前年分(34億6,426万円余)と比べ、3億7,045万円余(▲10.7%)減少している。
- 支出額は、29億8,728万円余で、前年分(36億2,677万円余)と比べ、6億3,948万円余(▲17.6%)減少している。
- 収支報告書の提出状況については、平成20年12月31日現在、県選管に届け出ている1,283団体のうち、1,111団体が提出し、提出率は86.6%となっている。

(単位:千円)

年	収 入		支 出		提 出 状 況			主な選挙
	総 額	伸率(%)	総 額	伸率(%)	12/31現在 団体数	うち提出 団体数	提出率 (%)	
元	4,293,131 (3,150,909)	18.4	3,053,286	23.5	1,051	940	89.4	参,知
2	4,512,006 (3,272,692)	5.1 (3.9)	2,982,264	▲ 2.3	1,103	1,015	92.0	衆
3	5,038,779 (3,538,030)	11.7 (8.1)	3,667,092	23.0	1,084	1,005	92.7	統一
4	4,729,595 (3,358,088)	▲ 6.1 (▲ 5.1)	3,627,388	▲ 1.1	1,131	1,052	93.0	参
5	4,685,346 (3,589,967)	▲ 0.9 (6.9)	3,602,943	▲ 0.7	1,130	1,051	93.0	衆,知,参補
6	4,477,101 (3,414,683)	▲ 4.4 (▲ 4.9)	3,056,836	▲ 15.2	1,298	1,170	90.1	
7	5,086,949 (3,705,993)	13.6 (8.5)	3,622,354	18.5	1,458	1,346	92.3	参,統一
8	4,691,674 (3,238,857)	▲ 7.8 (▲ 12.6)	3,362,008	▲ 7.2	1,436	1,349	93.9	衆
9	4,528,312 (3,196,472)	▲ 3.5 (▲ 1.3)	2,918,409	▲ 13.2	1,478	1,357	91.8	知
10	5,459,481 (3,801,352)	20.6 (18.9)	3,736,276	28.0	1,520	1,419	93.4	参
11	5,891,694 (4,199,347)	7.9 (10.5)	4,149,316	11.1	1,562	1,440	92.2	統一
12	5,523,304 (3,734,664)	▲ 6.3 (▲ 11.1)	3,687,904	▲ 11.1	1,541	1,413	91.7	衆
13	5,164,336 (3,407,299)	▲ 6.5 (▲ 8.8)	3,465,223	▲ 6.0	1,512	1,354	89.6	参,知
14	5,270,060 (3,569,218)	2.0 (4.8)	3,413,109	▲ 1.5	1,555	1,351	86.9	
15	5,695,398 (3,865,138)	8.1 (8.3)	3,977,857	16.5	1,523	1,301	85.4	統一,衆
16	5,349,719 (3,608,192)	▲ 6.1 (▲ 6.6)	3,519,300	▲ 11.5	1,465	1,244	84.9	衆補,参
17	5,214,432 (3,446,418)	▲ 2.5 (▲ 4.5)	3,462,080	▲ 1.6	1,377	1,191	86.5	衆,知
18	5,211,547 (3,526,371)	▲ 0.1 (2.3)	3,339,397	▲ 3.5	1,380	1,207	87.5	
19	5,321,140 (3,464,260)	2.1 (▲ 1.8)	3,626,778	8.6	1,343	1,204	89.7	統一,参
20	4,772,239 (3,093,801)	▲ 10.3 (▲ 10.7)	2,987,289	▲ 17.6	1,283	1,111	86.6	

(注)「収入」欄中()は、総収入額から前年からの繰越額を除いた実収入額である。

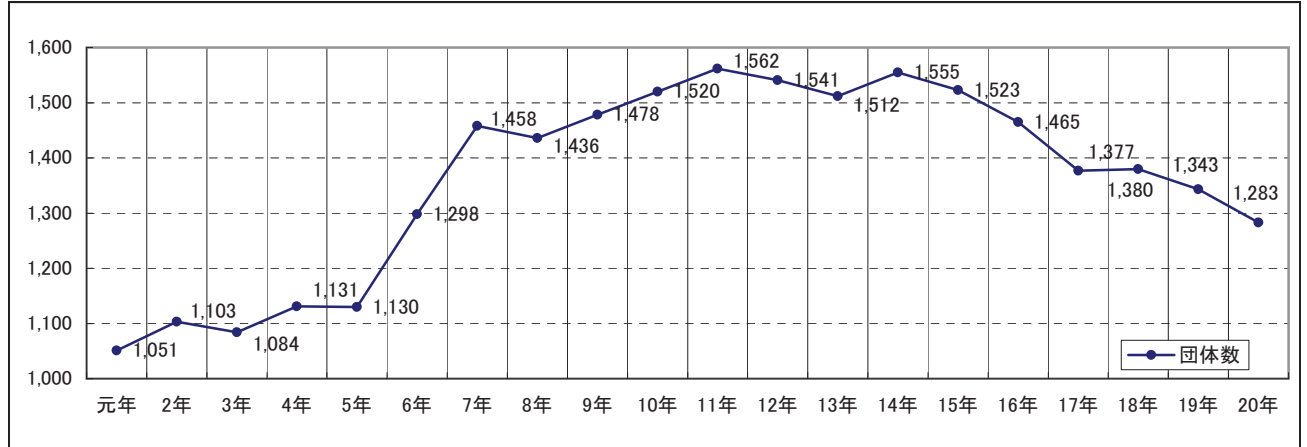
【収入・支出額の推移】



(単位:億円)

区分	元年	2年	3年	4年	5年	6年	7年	8年	9年	10年	11年	12年	13年	14年	15年	16年	17年	18年	19年	20年
総収入	42.9	45.1	50.4	47.3	46.9	44.8	50.9	46.9	45.3	54.6	58.9	55.2	51.6	52.7	57.0	53.5	52.1	52.1	53.2	47.7
支出	30.5	29.8	36.7	36.3	36.0	30.6	36.2	33.6	29.2	37.4	41.5	36.9	34.7	34.1	39.8	35.2	34.6	33.4	36.3	29.9
実収入	31.5	32.7	35.4	33.6	35.9	34.1	37.1	32.4	32.0	38.0	42.0	37.3	34.1	35.7	38.7	36.1	34.5	35.3	34.6	30.9

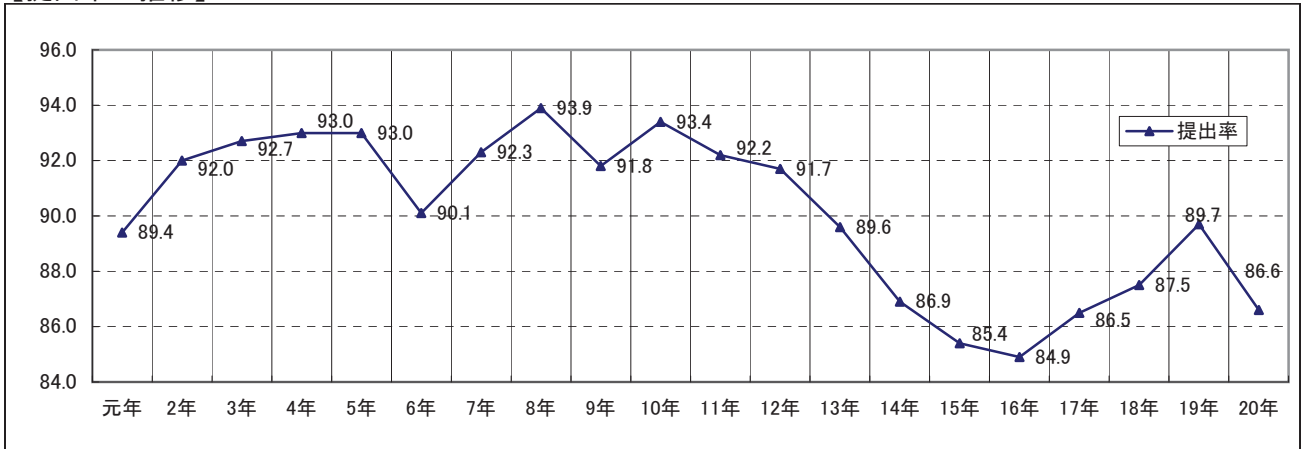
【政治団体数の推移】



(単位:件)

区分	元年	2年	3年	4年	5年	6年	7年	8年	9年	10年	11年	12年	13年	14年	15年	16年	17年	18年	19年	20年
団体数	1,051	1,103	1,084	1,131	1,130	1,298	1,458	1,436	1,478	1,520	1,562	1,541	1,512	1,555	1,523	1,465	1,377	1,380	1,343	1,283

【提出率の推移】



(単位:%)

区分	元年	2年	3年	4年	5年	6年	7年	8年	9年	10年	11年	12年	13年	14年	15年	16年	17年	18年	19年	20年
提出率	89.4	92.0	92.7	93.0	93.0	90.1	92.3	93.9	91.8	93.4	92.2	91.7	89.6	86.9	85.4	84.9	86.5	87.5	89.7	86.6

2 提出状況

- 「政党の支部」の提出率は99.5%、「その他の政治団体」の提出率は84.0%、合計で86.6%となっている。

区 分	平成19年			平成20年		
	12/31現在 団 体 数	うち提出 団体数	提出率(%)	12/31現在 団 体 数	うち提出 団体数	提出率(%)
政党の支部	224	224	100.0	215	214	99.5
その他の政治団体	1,119	980	87.6	1,068	897	84.0
合計	1,343	1,204	89.7	1,283	1,111	86.6

(注) 提出団体数とは、原則として平成21年8月31日までに収支報告書の提出があった団体数をいう。

3 収入及び支出の状況

- 「政党の支部」の収入額は、前年と比べて総収入額で2.3%の減、実収入額で0.2%の減、支出額は7.3%の減となっている。
- 「その他の政治団体」の収入額は、前年と比べて総収入額で22.7%の減、実収入額で28.0%の減、支出額は33.9%の減となっている。
- 合計の収入額は、前年と比べて総収入額で10.3%の減、実収入額で10.7%の減、支出額は17.6%の減となっている。

(単位:千円)

区 分	平成19年		平成20年		対前年増減率		
	収入額	支出額	収入額	支出額	収入	支出	
政党の支部	自由民主党	1,844,462 (1,054,699)	1,141,903	1,816,249 (1,113,727)	1,074,162	▲ 1.5 (5.6)	▲ 5.9
	日本共産党	435,776 (403,642)	403,576	444,242 (412,041)	395,268	1.9 (2.1)	▲ 2.1
	国民新党	389,949 (299,791)	295,078	330,621 (235,749)	217,247	▲ 15.2 (▲ 21.4)	▲ 26.4
	民主党	241,686 (173,889)	184,574	246,316 (189,203)	197,133	1.9 (8.8)	6.8
	公明党	216,564 (172,545)	144,407	232,999 (160,843)	134,633	7.6 (▲ 6.8)	▲ 6.8
	社会民主党	101,708 (54,644)	49,237	85,315 (42,326)	38,781	▲ 16.1 (▲ 22.5)	▲ 21.2
	小 計	3,230,145 (2,159,210)	2,218,775	3,155,741 (2,153,890)	2,057,224	▲ 2.3 (▲ 0.2)	▲ 7.3
その他の政治団体	2,090,995 (1,305,050)	1,408,005	1,616,497 (939,911)	930,065	▲ 22.7 (▲ 28.0)	▲ 33.9	
合 計	5,321,140 (3,464,260)	3,626,778	4,772,238 (3,093,801)	2,987,289	▲ 10.3 (▲ 10.7)	▲ 17.6	

(注)「収入」欄中()は、総収入額から前年からの繰越額を除いた実収入額である。

【平成20年分 収入の項目別内訳】

(単位:円, %)

区分	内 訳										交付金収入		
	総収入額 A	前年繰越額 B	実収入額 A-B	党費又は会費	寄 附				事業収入	借入金		その他の収入	
					個人	団体	政治団体	政党匿名寄附					計
自由民主党	1,816,249,005	702,521,863 (38.7)	1,113,727,142 (61.3)	66,933,740 (3.7)	60,044,724 (3.3)	189,362,645 (10.4)	253,355,909 (13.9)	0	502,763,278 (27.7)	269,121,813 (14.8)	6,000,000 (0.3)	37,562,030 (2.1)	231,346,281 (12.7)
日本共産党	444,241,513	32,200,530 (7.2)	412,040,983 (92.8)	54,966,089 (12.4)	131,664,757 (29.6)	0	0	0	131,664,757 (29.6)	1,683,783 (0.4)	4,161,499 (0.9)	5,053,383 (1.1)	214,511,472 (48.3)
公明党	232,999,357	72,156,712 (31)	160,842,645 (69)	0	49,120,856 (21.1)	0	0	0	49,120,856 (21.1)	6,860,264 (2.9)	0	142,340 (0.1)	104,719,185 (44.9)
社会民主党	85,314,936	42,988,599 (50.4)	42,326,337 (49.6)	0	14,132,940 (16.6)	0	0	0	14,132,940 (16.6)	0	0	543,397 (0.6)	27,650,000 (32.4)
民主党	246,316,072	57,112,614 (23.2)	189,203,458 (76.8)	8,327,252 (3.4)	32,846,000 (13.3)	12,676,235 (5.1)	6,937,000 (2.8)	0	52,459,235 (21.3)	1,859,000 (0.8)	24,520,926 (10)	122,045 (0)	101,915,000 (41.4)
国民新党	330,620,560	94,871,142 (28.7)	235,749,418 (71.3)	6,817,000 (2.1)	9,312,000 (2.8)	44,316,000 (13.4)	2,740,000 (0.8)	0	56,368,000 (17)	130,280,000 (39.4)	0	784,418 (0.2)	41,500,000 (12.6)
小計	3,155,741,443	1,001,851,460 (31.7)	2,153,889,983 (68.3)	137,044,081 (4.3)	297,121,277 (9.4)	246,354,880 (7.8)	263,032,909 (8.3)	0	806,509,066 (25.6)	409,804,860 (13)	34,682,425 (1.1)	44,207,613 (1.4)	721,641,938 (22.9)
その他の政治団体	1,616,497,484	676,586,423 (41.9)	939,911,061 (58.1)	200,205,777 (12.4)	189,781,321 (11.7)	0	316,147,481 (19.6)	0	505,928,802 (31.3)	159,216,720 (9.8)	27,030,000 (1.7)	25,898,433 (1.6)	21,631,329 (1.3)
合計	4,772,238,927	1,678,437,883 (35.2)	3,093,801,044 (64.8)	337,249,858 (7.1)	486,902,598 (10.2)	246,354,880 (5.2)	579,180,390 (12.1)	0	1,312,437,868 (27.5)	569,021,580 (11.9)	61,712,425 (1.3)	70,106,046 (1.5)	743,273,267 (15.6)

(注) ()は総収入額に対する構成比

平成19年分	5,321,140,432	1,856,880,241	3,464,260,191	361,575,041	757,581,734	328,692,445	604,693,711	0	1,690,967,890	536,821,845	29,575,376	75,958,435	769,361,604
対H19年分比	▲ 10.3	▲ 9.6	▲ 10.7	▲ 6.7	▲ 35.7	▲ 25.1	▲ 4.2	-	▲ 22.4	6.0	108.7	▲ 7.7	▲ 3.4

【平成20年分 支出の項目別内訳】

(単位:円, %)

区分	支出総額	経常経費	政治活動費							小計	うち本部・支部への交付金
			組織活動費	選挙関係費	機関紙誌の発行 その他の事業費	調査研究費	寄附・交付金	その他の経費			
自由民主党	1,074,162,312	422,797,490 (39.4)	295,904,559 (27.5)	2,028,550 (0.2)	115,571,104 (10.8)	8,662,741 (0.8)	216,934,490 (20.2)	12,263,378 (1.1)	651,364,822 (60.6)	84,109,206 (7.8)	
日本共産党	395,267,740	204,523,423 (51.7)	42,022,745 (10.6)	1,993,848 (0.5)	15,053,065 (3.8)	1,054,391 (0.3)	129,622,237 (32.8)	998,031 (0.3)	190,744,317 (48.3)	125,111,022 (31.7)	
公明党	134,632,827	16,283,085 (12.1)	15,118,144 (11.2)	14,017,962 (10.4)	20,854,147 (15.5)	0 (0)	68,359,489 (50.8)	0 (0)	118,349,742 (87.9)	35,793,779 (26.6)	
社会民主党	38,781,319	15,711,244 (40.5)	4,189,680 (10.8)	1,191,734 (3.1)	2,617,369 (6.7)	1,208,292 (3.1)	13,860,000 (35.7)	3,000 (0)	23,070,075 (59.5)	0 (0)	
民主党	197,133,300	116,639,446 (59.2)	23,570,442 (12)	1,000,000 (0.5)	31,429,304 (15.9)	2,238,873 (1.1)	17,309,000 (8.8)	4,946,235 (2.5)	80,493,854 (40.8)	1,476,000 (0.7)	
国民新党	217,246,616	74,850,863 (34.5)	52,524,036 (24.2)	0 (0)	1,821,717 (0.8)	250,000 (0.1)	87,800,000 (40.4)	0 (0)	142,395,753 (65.5)	51,300,000 (23.6)	
小計	2,057,224,114	850,805,551 (41.4)	433,329,606 (21.1)	20,232,094 (1)	187,346,706 (9.1)	13,414,297 (0.7)	533,885,216 (26)	18,210,644 (0.9)	1,206,418,563 (58.6)	297,790,007 (14.5)	
その他の政治団体	930,065,203	364,546,323 (39.2)	217,194,042 (23.4)	26,235,925 (2.8)	149,017,531 (16)	6,068,231 (0.7)	136,640,545 (14.7)	30,362,606 (3.3)	565,518,880 (60.8)	24,927,650 (2.7)	
合計	2,987,289,317	1,215,351,874 (40.7)	650,523,648 (21.8)	46,468,019 (1.6)	336,364,237 (11.3)	19,482,528 (0.7)	670,525,761 (22.4)	48,573,250 (1.6)	1,771,937,443 (59.3)	322,717,657 (10.8)	

(注) ()は支出総額に対する構成比

平成19年分	3,626,778,495	1,393,257,316	695,359,199	151,440,381	443,931,345	14,698,468	870,573,689	57,518,097	2,233,521,179	220,985,962
対H19年分比	▲ 17.6	▲ 12.8	▲ 6.4	▲ 69.3	▲ 24.2	32.5	▲ 23.0	▲ 15.6	▲ 20.7	46.0

4 政党の支部の収支状況(収入額上位10団体)

○ 「政党の支部」の中で、収入額の多い10団体を順に取りまとめたものである。

【総収入額】

(単位:千円, %)

順位	昨年順位	団体名	平成19年		平成20年		対前年増減率	
			総収入額	支出額	総収入額	支出額	収入	支出
1	1	自由民主党広島県支部 連合会	592,389	156,672	633,456	157,780	6.9	0.7
2	4	自由民主党広島県第四 選挙区支部	199,023	192,193	282,397	277,066	41.9	44.2
3	2	国民新党広島県第六選 挙区支部	335,209	246,276	272,188	190,446	▲ 18.8	▲ 22.7
4	3	日本共産党広島県委員 会	204,609	188,461	197,046	176,945	▲ 3.7	▲ 6.1
5	5	公明党広島県本部	105,344	76,101	149,182	64,505	41.6	▲ 15.2
6	10	日本共産党広島県東部 地区委員会	66,754	55,480	99,375	75,460	48.9	36.0
7	6	社会民主党広島県連合	85,657	42,768	84,015	37,527	▲ 1.9	▲ 12.3
8	13	自由民主党広島県第七 選挙区支部	58,021	52,464	80,855	74,551	39.4	42.1
9	19	自由民主党広島県第一 選挙区支部	43,405	33,320	72,205	66,072	66.4	98.3
10	8	自由民主党広島県第二 選挙区支部	78,730	70,425	71,404	61,741	▲ 9.3	▲ 12.3

【実収入額(前年からの繰越額を除いた額)】

(単位:千円, %)

順位	昨年順位	団体名	平成19年		平成20年		対前年増減率	
			実収入額	支出額	実収入額	支出額	収入	支出
1	2	自由民主党広島県第四 選挙区支部	192,662	192,193	275,567	277,066	43.0	44.2
2	4	自由民主党広島県支部 連合会	101,716	156,672	197,739	157,780	94.4	0.7
3	1	国民新党広島県第六選 挙区支部	253,007	246,276	183,254	190,446	▲ 27.6	▲ 22.7
4	3	日本共産党広島県委員 会	191,247	188,461	180,898	176,945	▲ 5.4	▲ 6.1
5	5	公明党広島県本部	101,651	76,101	119,939	64,505	18.0	▲ 15.2
6	8	日本共産党広島県東部 地区委員会	56,198	55,480	88,101	75,460	56.8	36.0
7	11	自由民主党広島県第七 選挙区支部	52,953	52,464	75,298	74,551	42.2	42.1
8	7	自由民主党広島県第二 選挙区支部	61,891	70,425	63,099	61,741	2.0	▲ 12.3
9	17	自由民主党広島県第一 選挙区支部	40,706	33,320	62,120	66,072	52.6	98.3
10	6	自由民主党広島県参議 院選挙区第二支部	74,763	79,010	55,704	38,972	▲ 25.5	▲ 50.7

5 その他の政治団体の収支状況(収入額上位10団体)

○ 「その他の政治団体」の中で、収入額の多い10団体を順に取りまとめたものである。

【総収入額】

(単位:千円, %)

順位	昨年順位	団体名	平成19年		平成20年		対前年増減率	
			総収入額	支出額	総収入額	支出額	収入	支出
1	1	広島県医師連盟	82,074	62,317	80,480	52,708	▲ 1.9	▲ 15.4
2	2	広島県看護連盟	77,439	41,373	79,223	37,706	2.3	▲ 8.9
3	3	広島県薬剤師連盟	75,741	33,572	68,222	23,946	▲ 9.9	▲ 28.7
4	5	岸田文雄後援会	52,811	42,416	52,009	46,927	▲ 1.5	10.6
5	6	広島県不動産政治連盟	51,470	18,606	49,832	17,784	▲ 3.2	▲ 4.4
6	7	県政懇話会	45,628	287	45,350	189	▲ 0.6	▲ 34.1
7	4	広島県歯科医師連盟	60,200	57,166	42,980	29,534	▲ 28.6	▲ 48.3
8	27	平口洋後援会	15,737	15,615	33,676	33,333	114.0	113.5
9	9	増原政経研究会	34,747	28,664	32,989	30,095	▲ 5.1	5.0
10	10	同盟三菱広島地方政治活動委員会	32,363	1,720	30,666	935	▲ 5.2	▲ 45.6

【実収入額(前年からの繰越額を除いた額)】

(単位:千円, %)

順位	昨年順位	団体名	平成19年		平成20年		対前年増減率	
			実収入額	支出額	実収入額	支出額	収入	支出
1	1	広島県医師連盟	53,755	62,317	60,722	52,708	13.0	▲ 15.4
2	4	広島県看護連盟	44,917	41,373	43,157	37,706	▲ 3.9	▲ 8.9
3	3	岸田文雄後援会	49,867	42,416	41,614	46,927	▲ 16.6	10.6
4	2	広島県歯科医師連盟	53,154	57,166	39,945	29,534	▲ 24.9	▲ 48.3
5	17	平口洋後援会	14,934	15,615	33,554	33,333	124.7	113.5
6	6	増原政経研究会	25,647	28,664	26,906	30,095	4.9	5.0
7	5	広島県薬剤師連盟	31,330	33,572	26,053	23,946	▲ 16.8	▲ 28.7
8	12	宮沢洋一後援会	18,558	17,909	21,218	21,153	14.3	18.1
9	-	吉岡広小路後援会(新風会)	9,853	9,860	20,977	21,115	112.9	114.1
10	-	石橋良三後援会	8,810	12,367	20,726	14,017	135.3	13.3

(注) 昨年順位の欄の「-」は、30位以下であることを示している。

6 政治資金パーティー開催の推移

- 「政党の支部」は10団体（17件）が政治資金パーティーを開催し、その収入額は3億9,402万円余で、前年と比べて1億4,674万円余増加している。
- 「その他の政治団体」は21団体（29件）が政治資金パーティーを開催し、その収入額は1億1,975万円余で、前年と比べて6,246万円余減少している。

(単位:千円)

区分	政党の支部			その他の政治団体			特定パーティー開催団体			合 計		
	団体数	件数	収入額	団体数	件数	収入額	団体数	件数	収入額	団体数	件数	収入額
平成5年	1	1	3,040	9	9	118,735	1	1	50,180	11	11	171,955
平成6年	1	1	152,250	10	10	163,607				11	11	315,857
平成7年	3	3	177,271	11	13	205,139	1	1	7,160	15	17	389,570
平成8年	3	3	58,650	4	4	35,825				7	7	94,475
平成9年	3	3	255,780	9	11	155,692				12	14	411,472
平成10年	4	4	68,866	11	11	165,462				15	15	234,328
平成11年	4	4	220,605	15	16	258,634				19	20	479,239
平成12年	5	5	106,240	12	14	172,217				17	19	278,457
平成13年	1	1	28,840	20	25	260,928				21	26	289,768
平成14年	10	10	349,975	18	25	285,237				28	35	635,212
平成15年	5	5	104,460	13	17	192,449				18	22	296,909
平成16年	7	9	369,134	10	14	142,088				17	23	511,222
平成17年	9	9	89,736	20	23	161,847				29	32	251,583
平成18年	10	12	537,310	26	33	187,279				36	45	724,589
平成19年	5	11	247,285	33	46	182,216				38	57	429,502
平成20年	10	17	394,025	21	29	119,754				31	46	513,779

(注) 平成4年の政治資金規正法改正により、政治資金パーティーは政治団体によって開催されなければならないものとされ、その収支については収支報告書中で報告しなければならないこととされた。

7 政治資金パーティーの開催状況

○ 平成20年に開催された政治資金パーティーに関して、政治団体別にその収入額及び開催に要した経費を取りまとめたものである。

【政党の支部】

(単位:千円)

政治団体の名称	催物の名称	収入額	経費
国民新党広島県第六選挙区支部	国民新党総決起大会	126,020	0
自由民主党広島県支部連合会	広島政経文化パーティ	120,720	17,834
自由民主党広島県第四選挙区支部	新春政経セミナー	10,350	1,829
	中川秀直代議士を励ます会	25,070	6,481
	中川秀直政経セミナー	4,870	1,301
自由民主党広島県第二選挙区支部	平口洋新年互礼会	13,753	7,576
	平口洋君を励ます会	18,514	7,493
自由民主党広島県第一選挙区支部	自由民主党広島県第一選挙区支部支部大会	26,360	5,185
自由民主党広島県参議院選挙区第二支部	溝手顕正君を励ます会	24,240	4,279
自由民主党広島県第七選挙区支部	自民党とともに備後の明日を考える会	12,400	2,275
公明党広島県本部	(名称不明)	565	709
	(名称不明)	807	700
	(名称不明)	3,420	1,926
	(名称不明)	369	533
	(名称不明)	1,157	1,110
国民新党参議院広島県第一支部	国民新党総決起大会	4,260	515
自由民主党安芸第一支部	平成20年合同新年互礼会	1,150	1,835
計		394,025	61,580

【その他の政治団体】

(単位:千円)

政治団体の名称	催物の名称	収入額	経費
増原政経研究会	増原義剛君を励ます集い	12,250	3,967
	増原義剛君と語る会	8,736	2,659
	新春の集い	5,350	3,457

(単位:千円)

政治団体の名称	催物の名称	収入額	経費
平口洋後援会	平口洋君を励ます会	13,145	3,811
	平口洋君を励ます会	8,177	4,360
山木靖雄後援会	山木靖雄広島県議会副議長就任祝賀会	9,303	6,166
	山木靖雄広島県議会副議長就任祝賀会	644	980
	山木靖雄広島県議会副議長就任祝賀会	1,145	1,299
	山木靖雄広島県議会副議長就任祝賀会	610	683
ひろしま分権自治フォーラム	ひろしま分権自治フォーラム新春のつどい	4,430	533
	ひろしま分権自治フォーラム爽秋のつどい	5,960	850
ささき寿吉後援会	副議長就任祝賀パーティー	9,014	6,710
石橋良三後援会	石橋良三後援会早春の集い	8,725	3,576
岸田文雄後援会	平成20年岸田文雄後援会新年互礼会	5,240	4,362
大原邦夫後援会	大原邦夫を囲む会	2,360	1,301
	第1回政経講演会	1,690	1,197
広島県政経懇話会	平成20年広島県政経懇話会総会	3,240	2,166
広島東部政経同友会	小島敏文君を激励する会	2,809	427
やまと重治と歩む会	やまと重治と語る会	2,750	102
和田たかし君を応援する会	和田たかし君を応援する会	2,600	1,193
松本彰夫後援会	松本あきおと語る会	2,380	59
安芸友会	安芸友会特別例会	2,125	278
北広島分権自治フォーラム	うめお泰文と語る会	2,100	100
志士の会	志士の会新年互礼会	1,500	1,212
内田つとむ後援会	組織内議員激励のつどい	820	121
すどう猛後援会	組織内議員激励のつどい	670	94
ふじわら照弘後援会	組織内議員激励のつどい	670	94
浜本洋児後援会	組織内議員激励のつどい	660	87
大塚ただし後援会	組織内議員激励のつどい	650	87
計		119,754	51,930

8 資産及び借入金の状況

- 平成20年12月末現在における政治団体が所有する資産の状況や借入金の状況を取りまとめたものである。

【資産の状況】

(単位:千円)

区分	平成19年		平成20年	
	団体数	金額(価額)	団体数	金額(価額)
土地	3	44,600	4	80,800
建物	4	50,331	3	50,031
動産 (取得価額が100万円超)	7	52,309	7	52,309
預貯金 (定期性のもの)	8	114,609	6	80,776
金銭信託				
有価証券				
貸付金	1	3,500	1	17,100
敷金 (支払金額100万円超)	4	9,804	6	12,318

【借入金の状況】

(単位:千円)

区分	平成19年		平成20年	
	団体数	金額(価額)	団体数	金額(価額)
借入金 (借入先ごとの残額100万円超)	20	180,142	21	209,394