

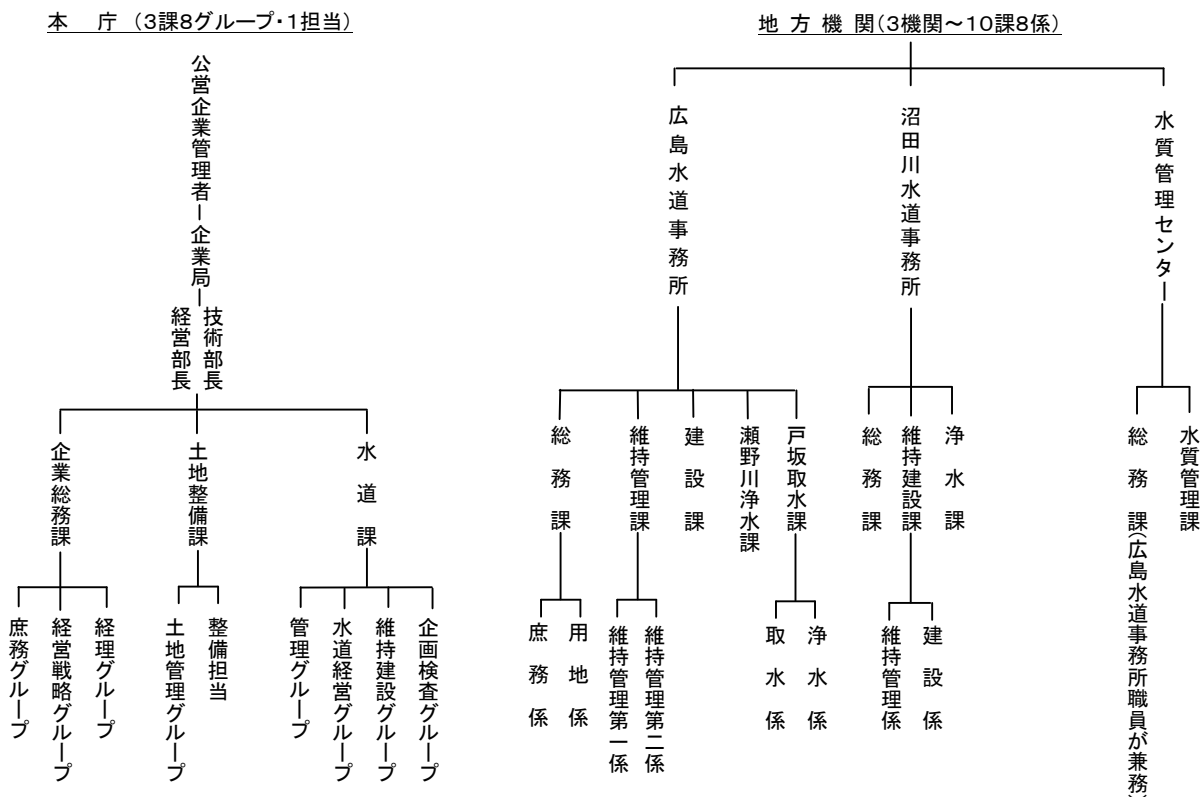
# 平成25年度企業局の概要

1	企業局の行政組織	1
2	平成25年度当初予算の概要	2
3	主要事業	
(1)	県営水道送水ルート強化整備事業	3

# 1 企業局の行政組織

(平成25年4月1日現在)

## (1) 組織図



## (2) 職員現員表

(単位：人)

区分	現員							派遣 出向	職員 総数	備 考
	行政職									
	事務	技 術					計			
土木		電気	機械	化学	衛生					
本庁	企業総務課	14	1				1	18	33	
	土地整備課	6	3				3		9	
	水道課	9	5	7	1	1	14		23	
	小計	29	9	7	1	1	18	18	65	
地方 機関	広島水道事務所	7	16	17	4		37		44	
	沼田川水道事務所	4	6	8		1	15		19	
	水質管理センター					4	4		4	
	小計	11	22	25	4	5	56		67	
合計	40	31	32	5	6	74	18	132		

※ 公営企業管理者は除く。

※ 企業総務課には、経営部長及び技術部長を含む。

### 職員数（現員）の推移

年度	H15年度	H16年度	H17年度	H18年度	H19年度	H20年度	H21年度	H22年度	H23年度	H24年度
企業局職員数(人)	174	175	158	157	153	146	140	136	136	137

## 2 平成25年度当初予算の概要

(単位：千円，%)

区 分		平成24年度 当初予算額A	平成25年度 当初予算額B	前年度当初比較		備 考	
				増 減 B-A	伸 率 B/A		
企 業	工業用水道 事業会計	収益的支出	2,442,273	2,551,512	109,239	104.5	
		資本的支出	3,041,537	2,852,172	△ 189,365	93.8	
		うち建設工事費	2,505,716	2,391,460	△ 114,256	95.4	リフレッシュ事業の減
		計	5,483,810	5,403,684	△ 80,126	98.5	
業	土地造成 事業会計	収益的支出	3,697,384	3,500,294	△ 197,090	94.7	
		資本的支出	7,506,000	7,992,000	486,000	106.5	企業債償還金の増
		うち土地造成費	1,085,000	100,000	△ 985,000	9.2	安浦産業団地・ 寺家地区の 土地造成費の減
		計	11,203,384	11,492,294	288,910	102.6	
会	水道用水供 給事業会計	収益的支出	8,977,378	8,821,659	△ 155,719	98.3	
		資本的支出	9,175,232	7,321,737	△ 1,853,495	79.8	企業債償還金の減
		うち建設工事費	5,367,310	5,355,841	△ 11,469	99.8	
		計	18,152,610	16,143,396	△ 2,009,214	88.9	
計	合 計	収益的支出	15,117,035	14,873,465	△ 243,570	98.4	
		資本的支出	19,722,769	18,165,909	△ 1,556,860	92.1	
		うち建設工事費	8,958,026	7,847,301	△ 1,110,725	87.6	
		計	34,839,804	33,039,374	△ 1,800,430	94.8	
一般会計	土木費	213,100	359,520	146,420	168.7		
総 合 計		35,052,904	33,398,894	△ 1,654,010	95.3		

### 3 主要事業

#### (1) 県営水道送水ルート強化整備事業

##### ア 目的

平成 18 年 8 月に発生した送水トンネル崩落事故（戸坂系 6 号トンネル）を踏まえ、「広島県営水道の送水のあり方基本計画」（平成 21 年 3 月策定）に基づく県営水道送水ルート強化整備事業を実施し、災害・事故等に強い供給体制を構築する。

##### イ 事業内容

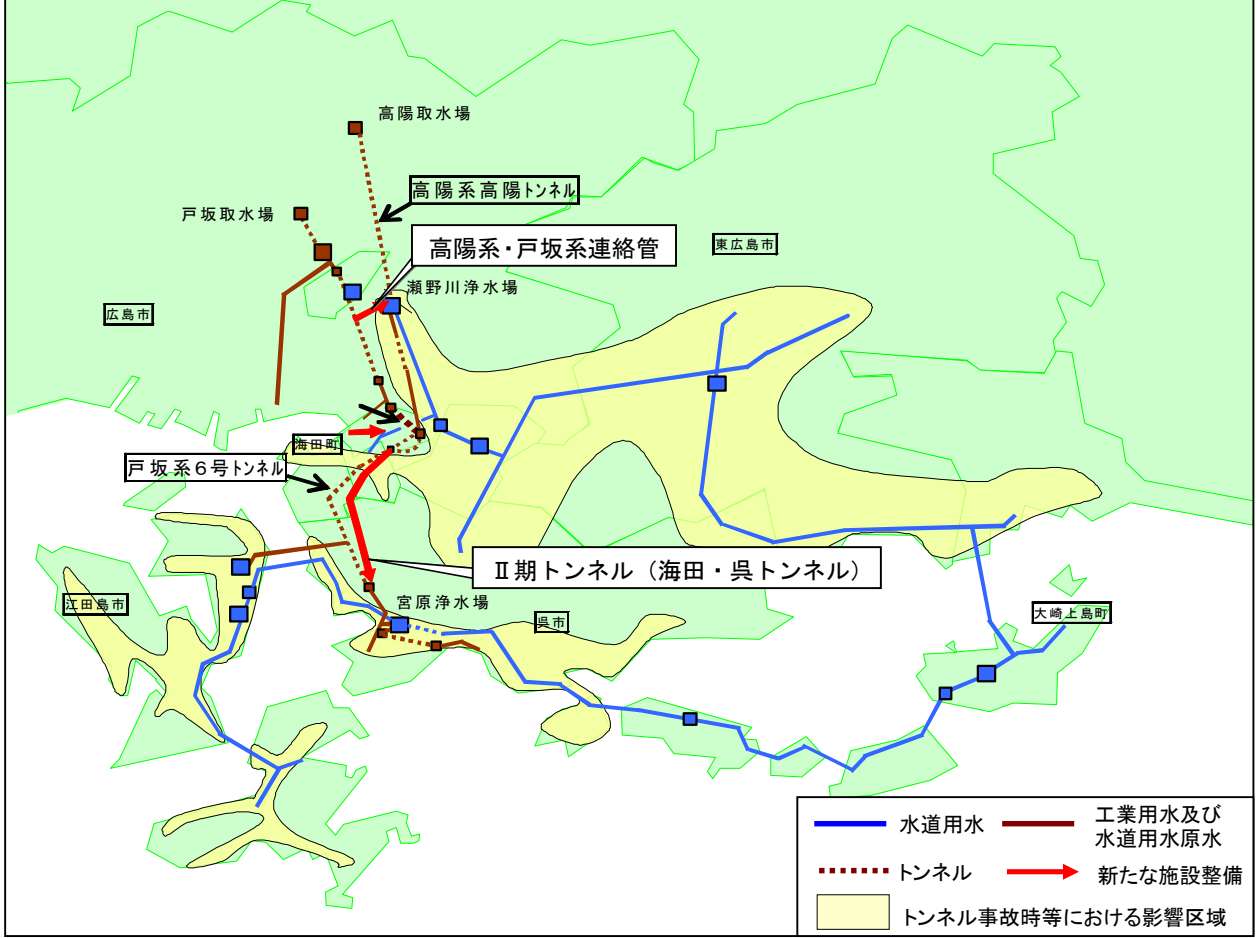
(単位：千円)

区 分		内 容	予算額
広島 水道 用水 供給 事業	高陽系・戸坂系連絡管	・到達立坑工事 ・中大口径推進工事 ・浄水場内配管工事 等	610,000
	Ⅱ期トンネル (海田・呉トンネル)	・実施設計 ・測量業務 ・地質調査 ・用地補償 等	894,500
沼田 川 水道 用水 供給 事業	竜泉寺ダム未利用水源 取水施設	・ポンプ設備工事 ・計装設備工事 ・導水管仕切弁更新工事	85,400
計			1,589,900

#### 【参考 全体事業費・整備期間】

整備箇所		概算 事業費 (億円)	整備期間						
			H21	H22	H23	H24	H25	H26	~H30
広島	高陽系・戸坂系連絡管	25.3	調査	設計	工事				
	広島用水・海田町連絡管	0.1	調査 設計	工事					
	Ⅱ期トンネル（海田・呉トンネル）	177.6		概略 設計	基本 設計	調査 設計	調査 設計	工事	
西部	西部用水・大竹市連絡管	0.4	調査 設計	工事					
沼田 川	沼田川用水・福山市連絡管	0.3	調査 設計	工事					
	竜泉寺ダム未利用水源取水施設	4.0	調査 設計	工事					
計		207.7							

《広島水道用水供給事業》



《沼田川水道用水供給事業》

