

令和二年十一月三十日付け広島県報（定期）第九十三号に登載の広島県告示第千百六十号（人事行政の運営等の状況の公表）の別冊中二ページ及び三ページを次ページのとおり訂正する。

総務局人事課長

(3) 職員数の状況

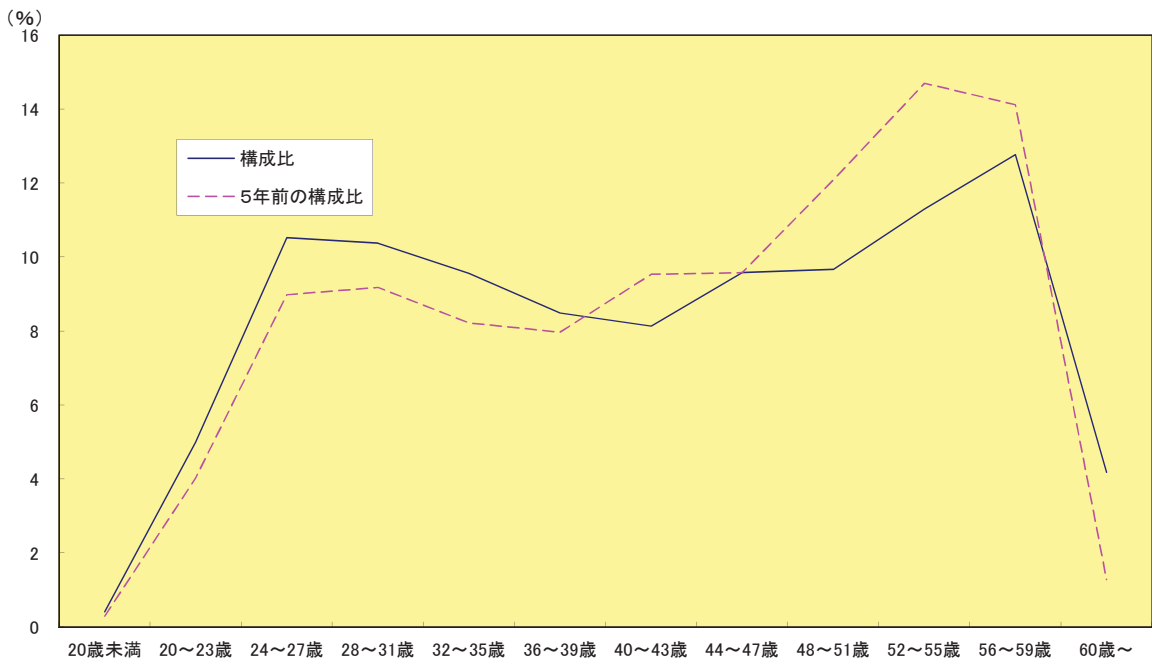
① 部門別職員数の状況と主な増減理由

(各年4月1日現在)

部門	区分	職員数		対前年増減数	主な増減理由
		令和元年	令和2年		
普通 行政 部 門	議会	40	40	0	
	総務企画	629	639	10	防災体制強化に伴う増
	税務	312	309	△3	
	民生	328	331	3	
	衛生	623	625	2	
	労働	140	142	2	
	農林水産	896	927	31	平成30年7月豪雨災害からの復旧・復興関連業務の増
	商工	318	297	△21	組織改編による減, グループ補助金関係業務の終了による減
	土木	1,099	1,145	46	平成30年7月豪雨災害からの復旧・復興関連業務の増
	計	4,385	4,455	70	(参考: 人口10万人当たり職員数158人)
	教育	13,970	14,910	940	児童・生徒数の変動等による増, 臨時的任用職員の任用期間の運用の変更に伴う増
	警察	5,737	5,733	△4	
	小計	24,092	25,098	1,006	(参考: 人口10万人当たり職員数888人)
公 会 計 部 門 等	病院	1,312	1,316	4	
	水道	69	69	0	
	その他	98	102	4	
	小計	1,479	1,487	8	(参考: 人口10万人当たり職員数53人)
合計	25,571	26,585	1,014	(参考: 人口10万人当たり職員数940人)	

(注) 職員数は、一般職に属する職員数であり、地方公務員の身分を保有する退職者、派遣職員などを含み、臨時及び非常勤職員を除いている。

② 年齢別職員構成の状況 (令和2年4月1日現在)



区分	20歳未満	20～23歳	24～27歳	28～31歳	32～35歳	36～39歳	40～43歳	44～47歳	48～51歳	52～55歳	56～59歳	60歳～	計
職員数	109	1,329	2,798	2,759	2,543	2,256	2,163	2,547	2,571	3,004	3,395	1,111	26,585

③ 職員数の推移

年度 部門別	平成27年	平成28年	平成29年	平成30年	令和元年	令和2年	過去5年間の増減数(率)	
一般行政部門	4,333	4,313	4,293	4,305	4,385	4,455	122	(2.8%)
教育	19,145	19,161	14,109	14,007	13,970	14,910	△ 4,235	(△ 22.1%)
警察	5,736	5,726	5,716	5,742	5,737	5,733	△ 3	(△ 0.1%)
消防								
普通会計	29,214	29,200	24,118	24,054	24,092	25,098	△ 4,116	(△ 14.1%)
公営企業等会計	1,423	1,482	1,476	1,480	1,479	1,487	64	(4.5%)
総合計	30,637	30,682	25,594	25,534	25,571	26,585	△ 4,052	(△ 13.2%)

(注) 1 各年における定員管理調査において報告した部門別職員数。

(注) 2 合併した団体にあつては、合併前の年については合併前の旧団体の合計職員数。