

土地収用法（昭和二十六年法律第二百十九号）第四十五条の二の規定により、土地使用の  
裁決手続の開始を決定したので、次のとおり公告する。

平成二十九年八月三十一日

広島県収用委員会会長 鳥谷部 茂

一 起業者

広島高速道路公社

二 事業の種類

県道温品二葉の里線新設工事（有料道路名「広島高速五号線」新設工事・広島県広島市  
東区中山西二丁目地内から同区二葉の里二丁目地内まで）

三 裁決手続を開始する土地の所在、地番、地目及び地積等

所在	地番	地目		地積		裁決手続を開始する 土地の面積（㎡） （別添地積測量図 中（B）の部分）
		公簿	現況	公簿（㎡）	実測（㎡）	
広島県広島 市東区牛田 東三丁目	一一七番 一一〇七	宅地	宅地	二五六・九五	二六一・四八	一九六・二〇

四 土地所有者の氏名及び住所

（氏名） 佐々木 富美子

（住所） 広島県広島市東区牛田東三丁目三三番九号

五 土地に関して権利を有する関係人の氏名、住所及びその権利の種類

（氏名） 佐々木 元

（住所） 広島県広島市中区加古町一番三・四〇一号

（権利の種類） 抵当権仮登記（平成二十年十二月十七日受付第五〇八三四号）

六 土地使用の裁決手続の開始を決定した日

平成二十九年八月二十二日

# 別添

地番 127番207  
127番

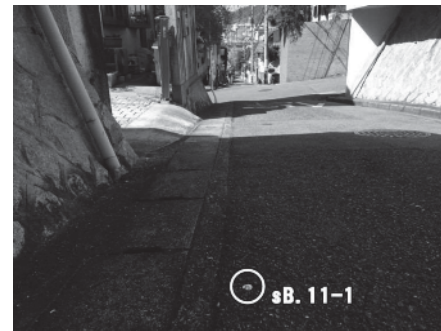
## 地積測量図

土地の所在 広島市東区牛田東三丁目

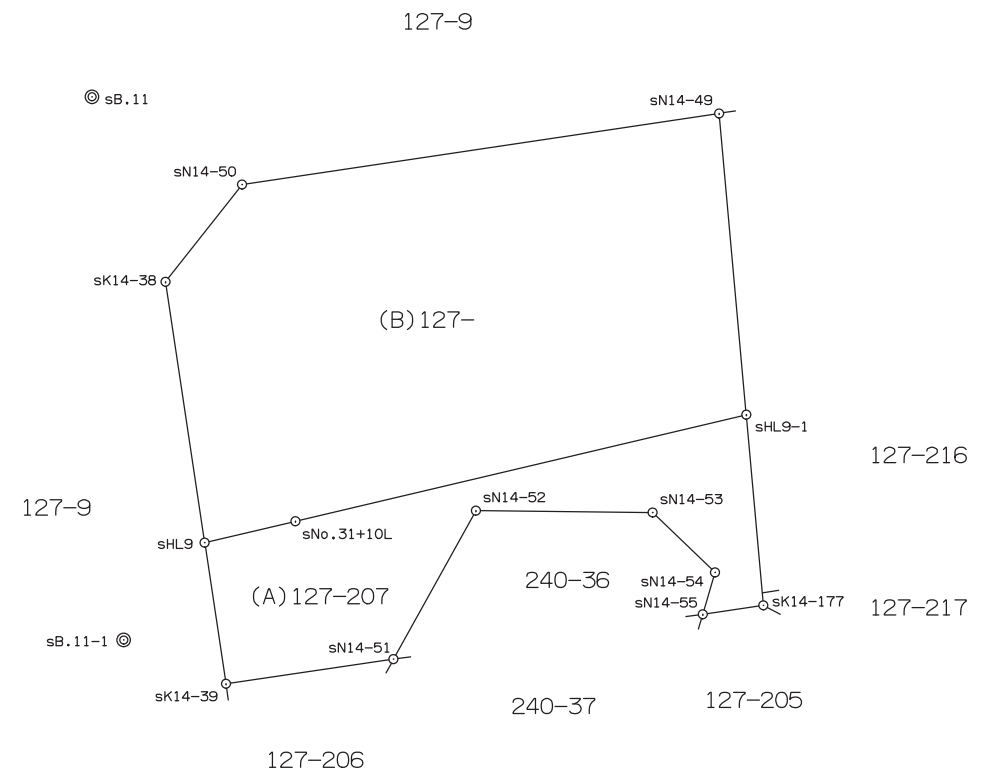
座標求積表 [ 座標法: $1/2 \sum ((X_{n+1}-X_n-1)Y_n)$ ]				
地番	(A) 127-207			
境界点	境界標	X <sub>n</sub>	Y <sub>n</sub>	辺長
sHL9		-176620.813	29041.179	3.082
sNo.31+10L		-176620.104	29044.178	15.321
sHL9-1		-176616.581	29059.088	6.328
sK14-177	既設プラスチック杭	-176622.883	29059.658	2.030
sN14-55		-176623.176	29057.649	1.440
sN14-54		-176621.794	29058.055	2.858
sN14-53		-176619.814	29055.995	5.851
sN14-52		-176619.753	29050.145	5.617
sN14-51		-176624.667	29047.423	5.600
sK14-39	新設金属標	-176625.474	29041.881	4.714
		倍面積	130.562364	
		面積	65.2811820 m <sup>2</sup>	

座標求積表 [ 座標法: $1/2 \sum ((X_{n+1}-X_n-1)Y_n)$ ]				
地番	(B) 127-			
境界点	境界標	X <sub>n</sub>	Y <sub>n</sub>	辺長
sHL9		-176620.813	29041.179	3.082
sNo.31+10L		-176620.104	29044.178	15.321
sHL9-1		-176616.581	29059.088	10.008
sN14-49	新設金属標	-176606.613	29058.192	15.950
sN14-50	新設金属標	-176608.964	29042.416	4.100
sK14-38	既設コンクリート杭	-176612.184	29039.878	8.726
		倍面積	392.414330	
		面積	196.2071650 m <sup>2</sup>	

引照点表					
基準点		X	Y	内角	距離
器械点	sB.11 (金属標)	-176606.067	29037.454		
後視点	sB.11-1 (金属標)	-176624.028	29038.497	0 0 0	17.991
視準点	境界の種類	X	Y	内角	距離
sHL9		-176620.813	29041.179	349 8 52	15.209
sHL9-1		-176616.581	29059.088	299 14 40	24.054



基準点一覧表			
名称	標識の種類	X	Y
s9A691	補助点 (金属標)	-176573.296	28936.815
s9A697	補助点 (金属標)	-176645.304	28924.095
s9A699	補助点 (金属標)	-176665.625	28907.878
s9A683	補助点 (金属標)	-176599.241	29105.830



世界測地系 (Ⅲ系)  
変換パラメータ Ver. 2. 1. 1  
平成28年2月1日測量

作成者

広島市中区舟入南二丁目1番5号

土地家屋調査士 長力 晋

(平成 29 年 4 月 29 日作成)

申請人

縮尺

1/250