

土地収用法（昭和二十六年法律第二百十九号）第四十五条の二の規定により、土地使用の
裁決手続の開始を決定したので、次のとおり公告する。

平成二十九年八月三十一日

広島県収用委員会会長 鳥谷部 茂

一 起業者

広島高速道路公社

二 事業の種類

県道温品二葉の里線新設工事（有料道路名「広島高速五号線」新設工事・広島県広島市
東区中山西二丁目地内から同区二葉の里二丁目地内まで）

三 裁決手続を開始する土地の所在、地番、地目及び地積等

所在	地番	地目		地積		裁決手続を開始する 土地の面積（㎡）
		公簿	現況	公簿（㎡）	実測（㎡）	
広島県広島 市東区牛田 東一丁目	一二七番 九一	山林	宅地	六二六	六二六・一六	三六七・二二一 （別添地積測量図 中（B）の部分）

四 土地所有者の氏名及び住所

（氏名） 中川 勉

（住所） 広島県広島市東区若草町二二番三号（土地登記記録上の住所 広島県広島市
松原町四番四号）

五 土地に関して権利を有する関係人の氏名、住所及びその権利の種類
なし

六 土地使用の裁決手続の開始を決定した日

平成二十九年八月二十二日

別添

地番	127番91 127番 127番
土地の所在	広島市東区牛田東一丁目

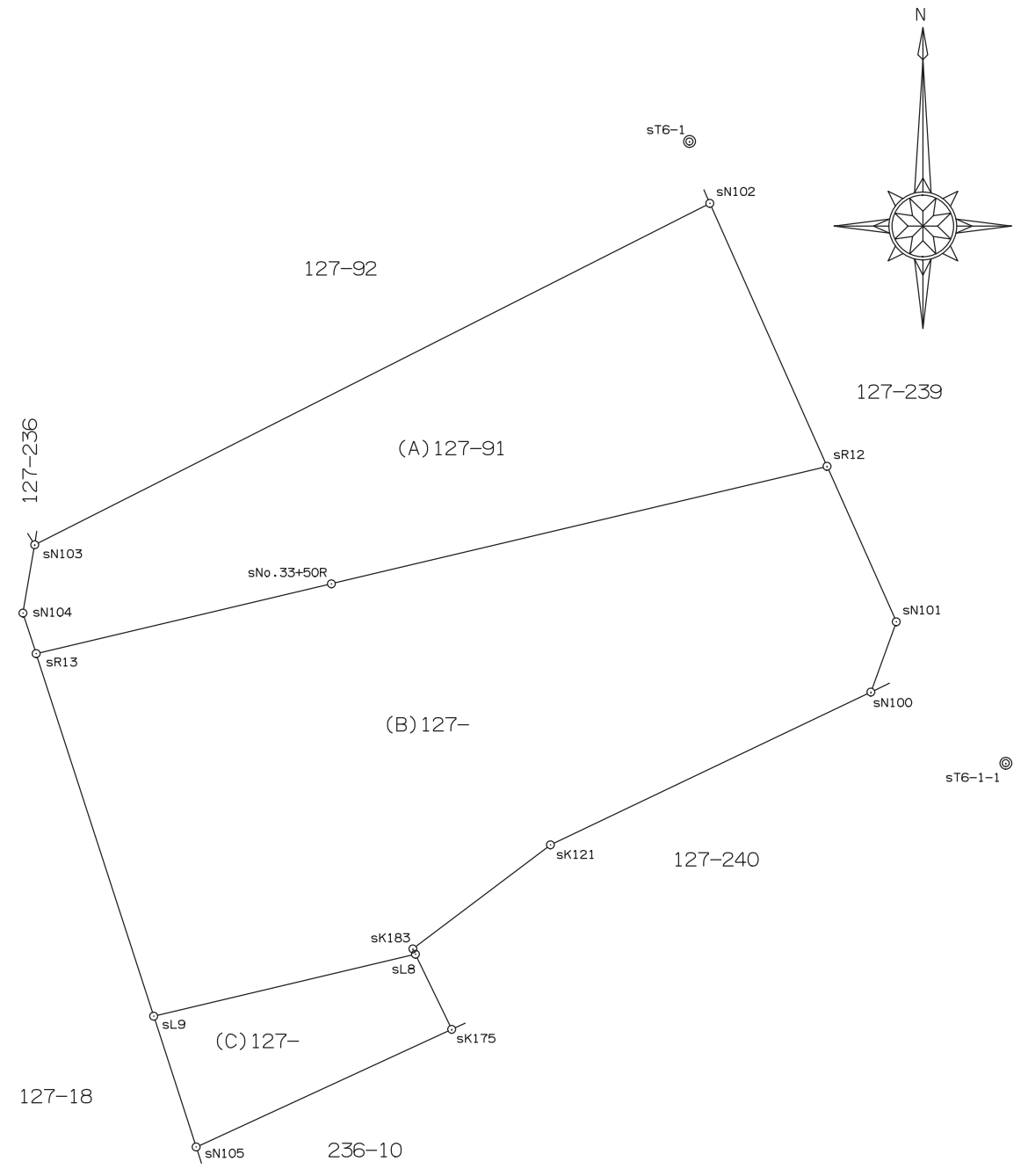
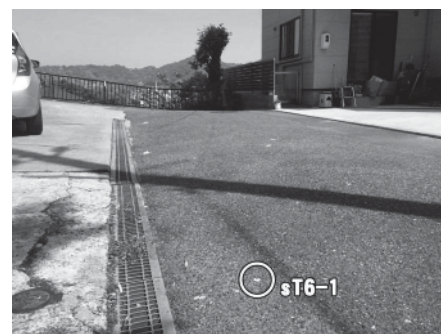
地積測量図

座標求積表 [座標法: $1/2 \sum ((X_{n+1} - X_{n-1}) Y_n)$]				
地番	(A) 127-91			
境界点	境界標	X _n	Y _n	辺長
sN102	新設金属鈎	-176647.111	28821.573	28.478
sN103		-176659.961	28796.159	2.600
sN104		-176662.524	28795.717	1.612
sR13		-176664.057	28796.214	11.421
sNo.33+50R		-176661.425	28807.328	19.173
sR12		-176657.007	28825.984	10.835
		倍面積	432.454421	
		面積	216.2272105 m ²	

座標求積表 [座標法: $1/2 \sum ((X_{n+1} - X_{n-1}) Y_n)$]				
地番	(B) 127-			
境界点	境界標	X _n	Y _n	辺長
sR12		-176657.007	28825.984	19.173
sNo.33+50R		-176661.425	28807.328	11.421
sR13		-176664.057	28796.214	14.340
sL9		-176677.696	28800.640	10.125
sL8		-176675.364	28810.493	0.227
sK183	既設金属鈎	-176675.160	28810.394	6.491
sK121	既設金属鈎	-176671.248	28815.575	13.361
sN100	新設金属鈎	-176665.498	28827.635	2.810
sN101	新設金属鈎	-176662.856	28828.592	6.403
		倍面積	734.451424	
		面積	367.2257120 m ²	

座標求積表 [座標法: $1/2 \sum ((X_{n+1} - X_{n-1}) Y_n)$]				
地番	(C) 127-			
境界点	境界標	X _n	Y _n	辺長
sL8		-176675.364	28810.493	10.125
sL9		-176677.696	28800.640	5.176
sN105		-176682.620	28802.238	10.588
sK175	既設金属鈎	-176678.190	28811.855	3.137
		倍面積	85.454010	
		面積	42.7270050 m ²	

引照点表					
基準点		X	Y	内角	距離
器械点	sT6-1-1 (金属鈎)	-176668.178	28832.714		
後视点	sT6-1 (金属鈎)	-176644.781	28820.807	0 0 0	26.252
視準点	境界の種類	X	Y	内角	距離
sR12		-176657.007	28825.984	355 54 23	13.041
sL8		-176675.364	28810.493	279 3 6	23.354



基準点一覧表			
名称	標識の種類	X	Y
9A692	補助点 (金属鈎)	-176602.648	28876.689
9A697	補助点 (金属鈎)	-176645.304	28924.095
9A699	補助点 (金属鈎)	-176665.625	28907.878

世界測地系 (III系)
変換パラメータ Ver. 2.1.1
平成28年6月14日測量

作成者	広島市中区舟入南二丁目1番5号 土地家屋調査士 長力 晋 (平成 29年 5月 11日作成)
-----	--

申請人	
-----	--

縮尺	1/250
----	-------