

土地収用法（昭和二十六年法律第二百十九号）第四十五条の二の規定により、土地収用及び使用の裁決手続の開始を決定したので、次のとおり公告する。

平成二十八年十二月十五日

広島県収用委員会会長 竹内 俊子

一 起業者

国土交通大臣 石井 啓一

二 事業の種類

一般国道二号改築工事（東広島・安芸バイパス）（広島県東広島市八本松西五丁目地内から同県安芸郡海田町東海田字曾田地内まで）及びこれに伴う町道付替工事

三 裁決手続を開始する土地の所在、地番、地目及び地積等

1 収用の部分に関する事項

所在	地番	地目		地積		裁決手続を開始する土地の面積（㎡）
		公簿	現況	公簿（㎡）	実測（㎡）	
広島県 広島市 安芸区 上瀬野町 字天神原	乙二七四五番	宅地		八九・二五	八、一三五・四五	一一六・八七 （別添実測平面図 中①bの部分）
		山林	宅地			
		山林		八九・二五	八、一三五・四五	一九三・〇四 （別添実測平面図 中②の部分）

2 使用の部分に関する事項

所在	地番	地目		地積		裁決手続を開始する土地の面積（㎡）
		公簿	現況	公簿（㎡）	実測（㎡）	
広島県 広島市 安芸区 上瀬野町 字天神原	乙二七四五番	宅地		八九・二五	八、一三五・四五	二〇・五八 （別添実測平面図 中③の部分）
		山林				

四 土地所有者の氏名及び住所

寺分講中 代表 前田 久治 広島県広島市安芸区上瀬野町二五八九番地

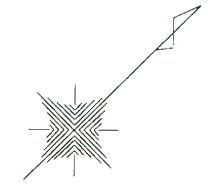
五 土地に関して権利を有する関係人の氏名、住所及びその権利の種類
なし

六 土地収用及び使用の裁決手続の開始を決定した日

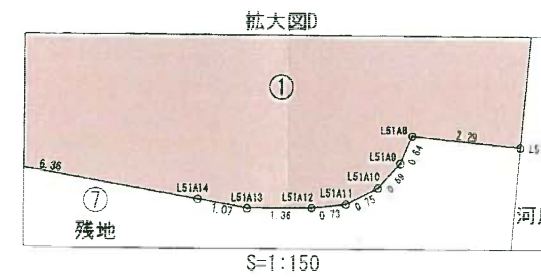
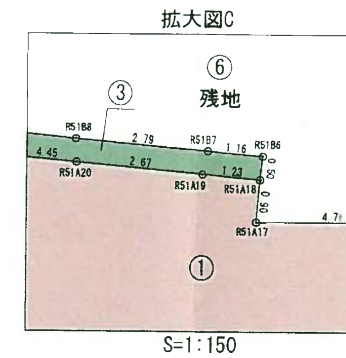
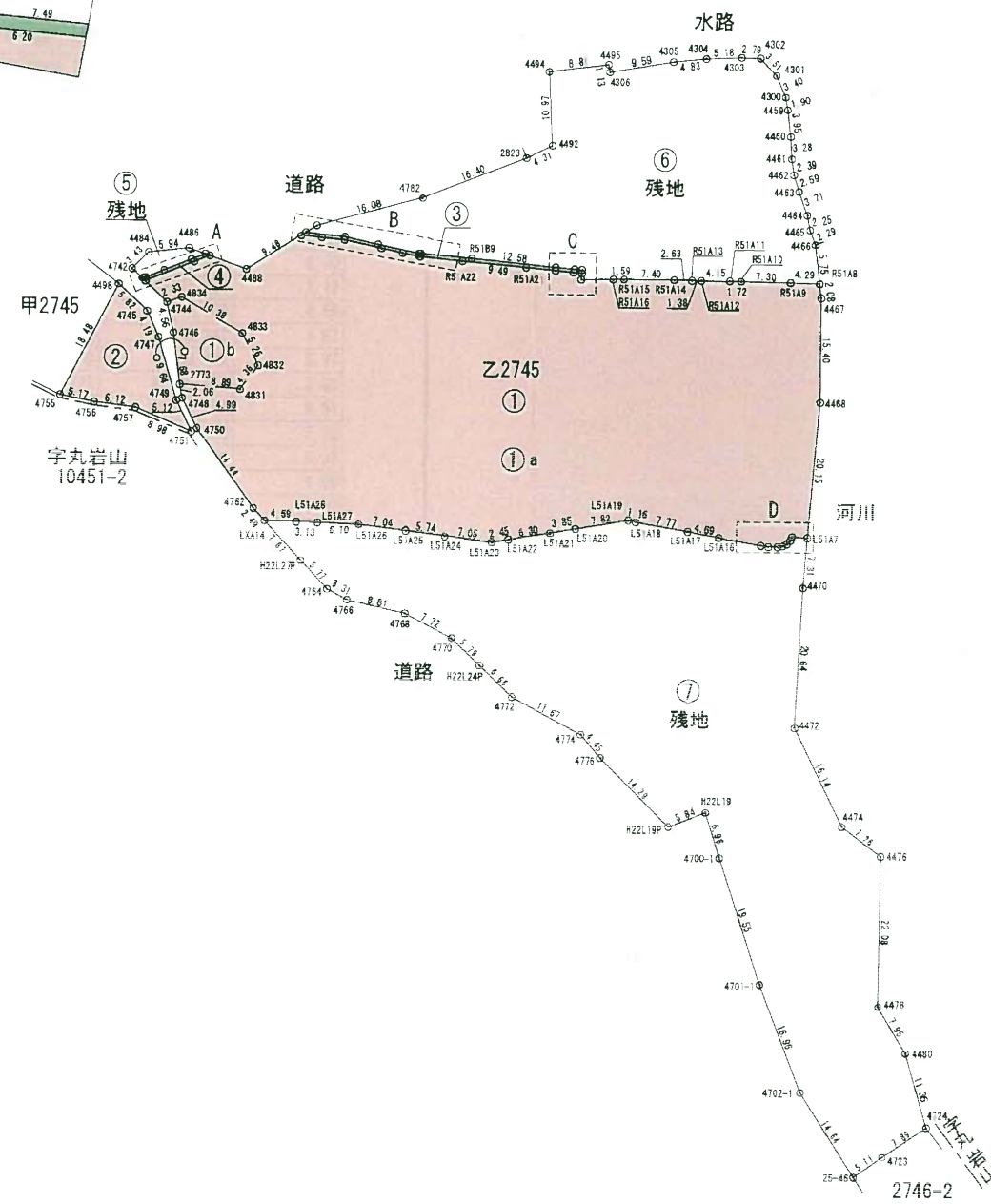
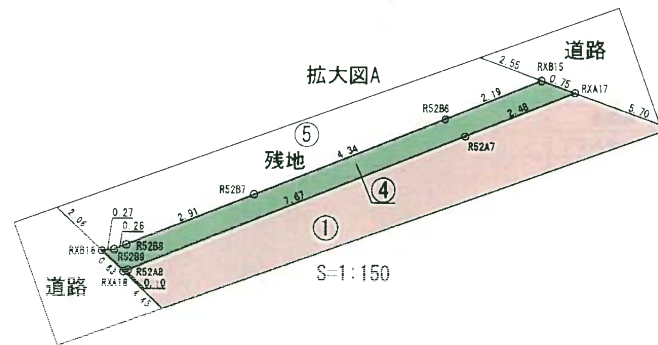
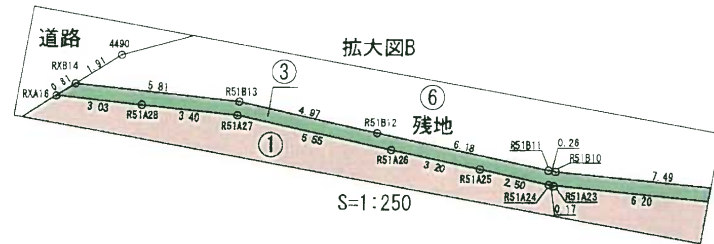
平成二十八年十二月六日

実測平面図

広島市安芸区上瀬野町字天神原 乙2745番



縮尺 S=1:1000



凡 例	
	取用しようとする土地
	使用しようとする土地

