

土地収用法施行令（昭和二十六年政令第三百四十二号）第六条の二において準用する同令
第五条第一項の規定により、次のとおり公示による通知を行う。

平成二十三年九月十二日

広島県収用委員会

一 通知を受けるべき者

不明 ただし、土地登記記録表題部所有者（別記のとおり）

二 通知すべき事項を記載した書類の名称

一般国道三七五号改築工事（東広島・呉自動車道）（広島県東広島市西条町馬木地内か
ら同市黒瀬町乃美尾字ナマツ原地内まで及び同市黒瀬町檜原字鷹原地内から同市黒瀬町津
江字新寺地内まで）に係る土地収用事件の第一回審理開催の通知

三 土地等の表示

所在	地番	地目		地積		収用しようとする土地の面積（ m^2 ）
		公簿	現況	公簿（ m^2 ）	実測（ m^2 ）	
東広島市 黒瀬町 宗近柳国 字呉ヶ谷	九一番	保安林	山林	一九四、〇九九	—	五七九・五〇 （別紙実測平面 図により図示す る①の部分）
						四二・五四 （別紙実測平面 図により図示す る②の部分）

四 通知すべき事項を記載した書類を保管している部局の名称及びその所在地

広島県土木局土木総務課

広島市中区基町一〇番五二号

（注意） 右書類を受領しないときは、平成二十三年十月三日にその通知があったものとみなされます。

別記

土地登記記録表題部所有者

住所	持分	氏名
不明	40分の1	佃吟三郎
不明	40分の1	大林貞助
不明	40分の1	大林惣吉
不明	40分の1	大林来助
不明	40分の1	大林角兵衛
不明	40分の1	田中高次
不明	40分の1	南林理七
不明	40分の1	南大林林三郎
不明	40分の1	木村辨藏
不明	40分の1	大林吾平
不明	40分の1	西亀半七
不明	40分の1	城井文三郎
不明	40分の1	西亀亀太郎
不明	40分の1	梶山栄八郎
不明	40分の1	麻田彦助
不明	40分の1	本田海助
不明	40分の1	向井綱助
不明	40分の1	大友只助
不明	40分の1	今谷文助
不明	40分の1	角谷善助
不明	40分の1	西村源太
不明	40分の1	新宅禮助
不明	40分の1	藤原久作
不明	40分の1	井川力弥
不明	40分の1	青井定一
不明	40分の1	福田京平
不明	40分の1	臺兼太郎
不明	40分の1	岡村又十郎
不明	40分の1	土井内敬之助
不明	40分の1	土井光孫市
不明	40分の1	土井忠三郎
不明	40分の1	上田順三郎
不明	40分の1	兼光仙助
不明	40分の1	西山惣右衛門
不明	40分の1	土井光清十郎
不明	40分の1	岡寄惣八
不明	40分の1	岡田倉十郎
不明	40分の1	土井光兼藏
不明	40分の1	小島力藏
不明	40分の1	岩本萬助

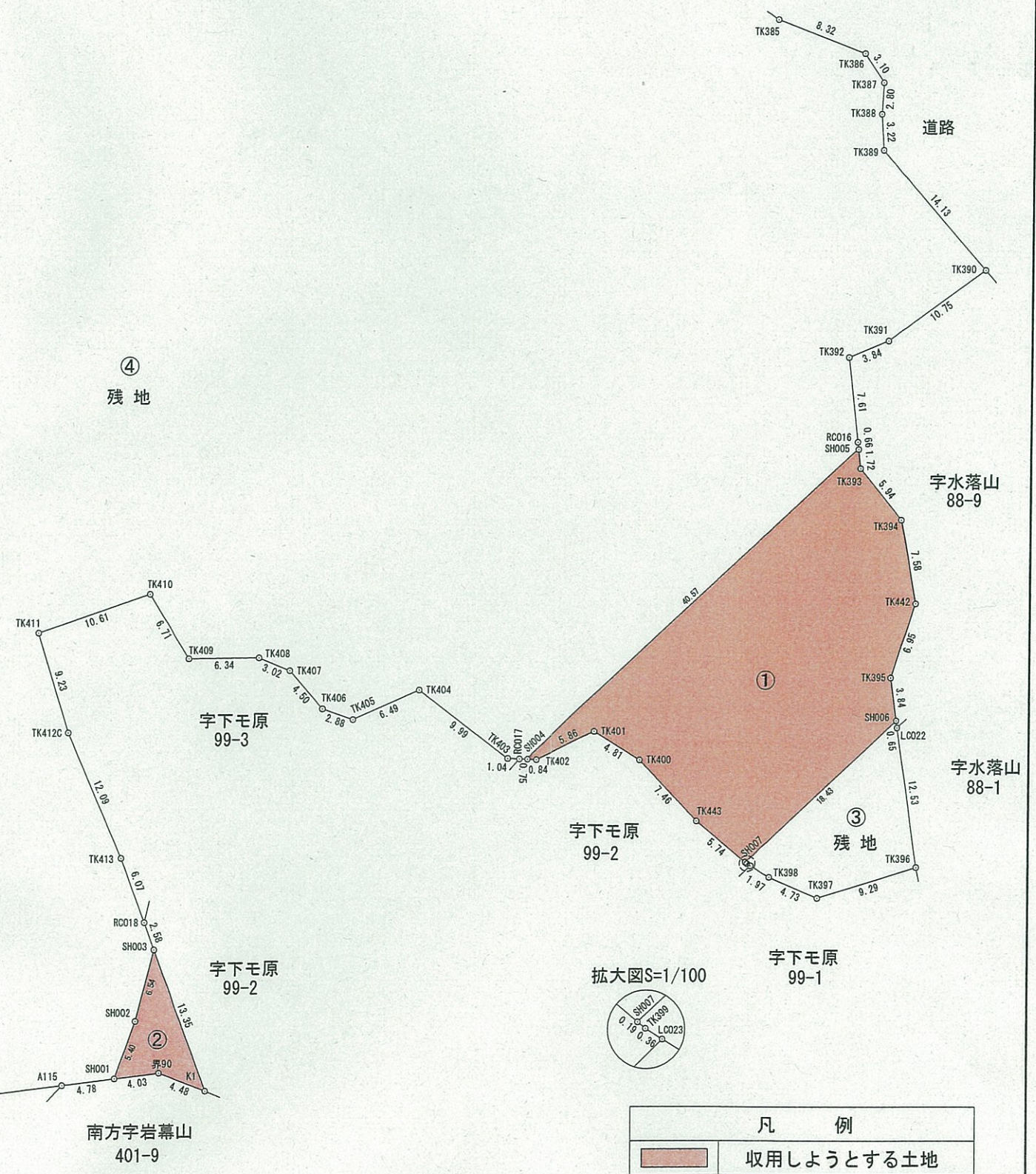
実測平面図

広島県東広島市黒瀬町宗近柳国字呉ヶ谷



縮尺 S=1:500

地 番 9 1				
① 収用しようとする土地				
測点	標識	X	Y	辺長
SH004	金属鈹	-182404.120	49579.803	0.84
TK402	金属鈹	-182404.153	49580.644	5.86
TK401	プラスチック杭	-182401.635	49585.933	4.81
TK400	プラスチック杭	-182404.152	49590.030	7.46
TK443	プラスチック杭	-182409.539	49595.188	5.74
SH007	木杭	-182413.187	49599.614	18.43
SH006	金属鈹	-182400.616	49613.098	3.84
TK395	金属鈹	-182396.817	49612.550	6.95
TK442	金属鈹	-182390.223	49614.741	7.58
TK394	金属鈹	-182382.761	49613.425	5.94
TK393	プラスチック杭	-182378.163	49609.666	1.72
SH005	金属鈹	-182376.457	49609.476	40.57
倍面積	1159.014745			
面積	579.5073725			
地積	579.50 m ²			
② 収用しようとする土地				
測点	標識	X	Y	辺長
SH003	木杭	-182421.014	49546.361	6.54
SH002	木杭	-182427.335	49544.701	5.40
SH001	木杭	-182432.409	49542.841	4.03
界90	コンクリート杭	-182431.897	49546.835	4.48
K1	コンクリート杭	-182433.525	49551.014	13.35
倍面積	85.083555			
面積	42.5417775			
地積	42.54 m ²			
③ 残 地				
測点	標識	X	Y	辺長
SH007	木杭	-182413.187	49599.614	0.19
TK399	プラスチック杭	-182413.305	49599.757	0.36
LC023	コンクリート杭	-182413.493	49600.063	1.97
TK398	プラスチック杭	-182414.519	49601.740	4.73
TK397	プラスチック杭	-182416.368	49606.091	9.29
TK396	金属鈹	-182413.657	49614.979	12.53
LC022	金属標	-182401.255	49613.190	0.65
SH006	金属鈹	-182400.616	49613.098	18.43
倍面積	247.246853			
面積	123.6234265			
地積	123.62 m ²			
公簿面積 194099				
①	579.5073725			
②	42.5417775			
③残地	123.6234265			
総計	745.6725765			
④残地	193353.3274235			
地積	193353.32 m ²			



山90-10
岩幕山国有林