

広島県告示第二百九十六号

住居表示に関する法律（昭和三十七年法律第百十九号）第二条第一号に規定する街区方式による住居表示を実施するため、平成二十三年六月一日から、広島市の別図第一に示す区域内の町の区域を廃止し、その区域をもって別図第二に示す町の区域を新たに画する旨、地方自治法（昭和二十二年法律第六十七号）第二百六十条第一項の規定によつて、広島市長から届出があつた。

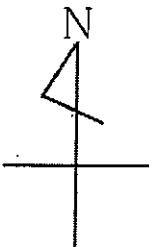
平成二十三年三月三十一日

広島県知事 湯 崎 英 彦

# 別図第1

中区

元安川




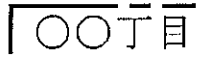

S=1:6,600

南区

出島二丁目

広島市出島処理場

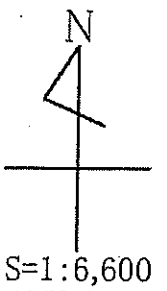
出島二丁目

凡 例	
	区 界
	従 来 の 町 界 町 名
	町の区域を新たに設定する区域

# 別図第2

中区

元安川



南区

出島二丁目

広島市出島処理場

出島二丁目  
出島四丁目

出島二丁目  
出島三丁目

凡 例	
	区 界
	従 来 の 町 界 町 名
	町の区域を新たに設定する区域
	新 町 界 町 名