

土地収用法（昭和二十六年法律第二百十九号）第四十五条の二の規定により、土地収用の裁決手続の開始を決定したので、次のとおり公告する。

平成二十二年十一月四日

広島県収用委員会

一 起業者

国土交通大臣及び西日本高速道路株式会社

二 事業の種類

(一) 国土交通大臣起業に係る事業

高速自動車国道中国横断自動車道尾道松江線新設工事（広島県世羅郡世羅町大字川尻字大柳地内から同町大字別迫字三ツ石地内まで、同県三次市甲奴町小童字荒井田地内から同市甲奴町小童字三王地内まで、同市吉舎町海田原字南田地内から同市吉舎町敷地字右谷地内まで、同市吉舎町敷地字番匠地内から同市三良坂町長田字福丸地内まで及び同市向江田町地内から同市四拾貫町地内まで）及びこれに伴う一級河川、県道、町道及び農業用道路付替工事並びにこれに伴う附帯工事

(二) 西日本高速道路株式会社起業に係る事業

高速自動車国道中国縦貫自動車道改築工事（三次ジャンクション（仮称）新設工事）

三 裁決手続を開始する土地の所在、地番、地目及び面積

所在	地番	地目		面積		裁決手続を開始する土地の面積（㎡）
		公簿	現況	公簿（㎡）	実測（㎡）	
三次市 四拾貫町 字三重	七九〇番一	雑種地	私道	二二八	一一三〇・八一	国土交通大臣起業に係る部分 一〇・八一 （別紙土地実測平面図により図示する部分（A）） 五 （別紙土地実測平面図により図示する部分（B））

四 土地所有者の氏名及び住所

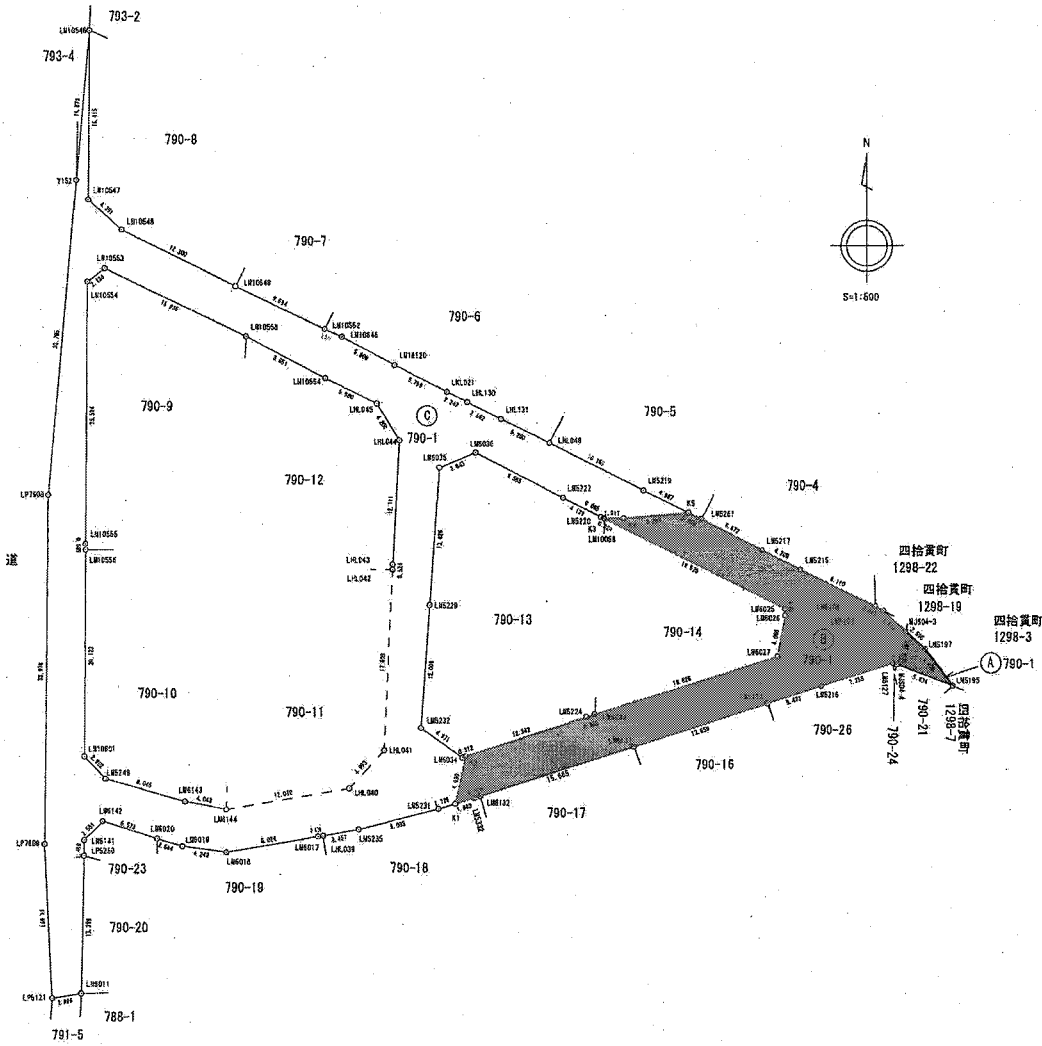
岩崎勝昭 広島県三次市南畑敷町一五四番地四

永田功策 広島県広島市安佐北区白木町大字三田三二五八番地八

- 金権 岐阜県多治見市池田町六丁目五八番地の二
中森榮治 広島県三次市十日市西一丁目一〇番二〇号
田中勇人 広島県三次市四拾貫町七二〇番地一七
中奥正 広島県三次市島敷町一一九九番地六
土地登記記録名義人(亡)富士原博文
相続人富士原純一郎 京都府亀岡市千代川町千原二丁目七番七号
丸岡幸雄 広島県三次市三次町一六四四番地六
土地登記記録名義人(亡)森モトシ
相続人森榮輔 広島県三次市三次町一九五番地
森博子 広島県広島市中区上幟町四番三、七〇三号
森陽輔 広島県三次市三次町一九五番地
森榮輔 広島県三次市三次町一九五番地
森テルエ 広島県三次市三次町一九五番地
北村忠義 大阪府枚方市香里園東之町一九番一四号
伊藤清忠 広島県三次市南畑敷町二六番地三
瀧奥祥二郎 広島県三次市作木町香淀四〇四番地
土地登記記録名義人(亡)福島満之
相続人福島照江 広島県広島市西区福島町二丁目九番二、五〇五号
福島照江 広島県広島市西区福島町二丁目九番二、五〇五号
實原幸治 広島県三次市四拾貫町山二八番地九八
土地登記記録名義人(亡)青井重成
相続人青井佐登恵 広島県広島市南区南蟹屋一丁目三番一一号
有限会社林商会 広島県庄原市東本町三丁目九番一二号
載寧濟根 広島県東広島市八本松町宗吉五八〇番地二
加藤博久 大阪府豊中市長興寺南一丁目四番一四、二〇二号
森本昌子 大阪府堺市美原区北余部五二二番地二
加藤卓治 大阪府大阪市天王寺区空堀町一、一パークシティ玉造一〇〇二号
土地に関して権利を有する関係人の氏名、住所及びその権利の種類
なし
- 六 土地収用裁決の手続開始を決定した日
平成二十二年十月二十六日

土地実測平面図

土地の所在：広島県三次市四拾貫町字三重790番1



収用しようとする土地 (国土交通大臣起業に係る部分)		10.81 m ²
収用しようとする土地 (西日本高速道路株式会社起業に係る部分)		296.65 m ²

地番 790-1 面地A 座標求積表

取用しようとする土地の面積 (国土交通大臣起案に係る部分)						
現況地目	私道					
境界点	境界標	X座標	Y座標	X-Y	Y (X-Y)	辺長
MJS04-3		-132717.993	68218.992	-1.494	-101918.174048	3.362
MJS04-4		-132721.243	68218.133	-5.333	-363807.303289	5.834
LMS195		-132723.326	68223.563	1.494	101926.033002	4.470
LMS197		-132719.749	68220.902	5.333	363892.070366	2.595
					積面積	21.626031
					面積	10.8130155
					地積	10.81 m ²

地番 790-1 面地B 座標求積表

取用しようとする土地の面積 (西日本高速道路株式会社起案に係る部分)						
現況地目	私道					
境界点	境界標	X座標	Y座標	X-Y	Y (X-Y)	辺長
K1		-132734.785	68175.239	4.023	274268.986487	4.680
K2		-132730.199	68176.220	6.418	573907.419960	12.342
LMS224		-132726.367	68187.952	4.089	278502.415249	0.855
LM6033		-132726.100	68186.764	5.918	403608.294116	18.626
LM6027		-132720.448	68206.512	9.647	657898.221264	4.088
LM6026		-132716.453	68207.280	4.647	316958.230160	0.653
LM6025		-132715.801	68207.254	9.385	640125.076780	19.575
LM10068		-132707.068	68189.735	8.772	689160.356420	0.085
K3		-132707.029	68189.690	0.026	1772.831160	1.912
K4		-132707.042	68191.572	0.582	38687.494904	6.297
K5		-132706.447	68197.841	-0.036	-2465.122276	1.400
LM5261		-132707.078	68199.091	-3.647	-248722.084877	6.672
LM5217		-132710.094	68205.042	-4.825	-335309.831850	4.209
LM5215		-132712.003	68208.793	-5.487	-374261.647191	3.110
LM5208		-132715.581	68216.071	-4.015	-273887.526065	0.887
LM5203		-132716.018	68216.843	-2.412	-164539.026318	2.919
MJS04-3		-132717.993	68218.992	-5.225	-356444.233200	3.362
MJS04-4		-132721.243	68216.133	-3.118	-212704.138884	0.370
LM6127		-132721.111	68217.787	-2.074	-141483.690238	7.365
LM5216		-132723.317	68210.771	-3.889	-265853.766129	5.473
LM6136		-132725.010	68205.566	-5.919	-403708.745154	13.650
LM6131		-132729.236	68192.577	-9.038	-618324.510926	15.665
LM6132		-132734.048	68177.669	-4.966	-339933.857634	0.600
LM5332		-132734.222	68177.095	-0.737	-50246.518015	1.940
					積面積	593.300046
					面積	296.6500230
					地積	296.65 m ²

地番	面積
㊶ 790-1	10.8130155 m ²
㊷ 790-1	296.6500230 m ²
㊸ 790-1	823.3566975 m ²
合計面積 (㊶+㊷+㊸)	1,130.8197360 m ²
地積	1,130.81 m ²

地番 780-1 面地C 座標求積表

現況地目						
私道						
境界点	境界標	X座標	Y座標	X-Y	Y (X-Y)	辺長
LM10546		-132659.608	68138.601	-1.896	-128192.683496	16.415
LM10547		-132676.024	68138.540	-19.327	-1316932.889580	4.381
LM10548		-132678.936	68142.826	-8.398	-672263.452746	12.930
LM10549		-132684.422	68153.835	-9.675	-659388.353625	9.594
LM10552		-132688.611	68162.466	-4.937	-335518.084642	1.811
LM10546		-132688.359	68164.116	-3.457	-235643.345555	5.808
LHL8120		-132692.068	68169.252	-5.315	-362319.574380	5.759
LHL021		-132694.674	68174.388	-3.622	-246827.623336	2.247
LHL130		-132696.690	68176.392	-2.650	-180667.438800	3.852
LHL131		-132697.324	68179.669	-3.964	-270264.207916	5.260
LHL046		-132699.654	68184.385	-6.821	-471904.128585	10.185
LM5219		-132704.245	68193.478	-6.793	-463238.286054	4.887
K5		-132706.447	68197.841	-2.797	-190740.361277	6.297
K4		-132707.042	68191.572	-0.582	-39687.494904	1.912
K3		-132707.029	68189.690	0.162	11046.724920	0.324
LM5220		-132706.880	68189.372	2.060	139768.212600	4.139
LM5222		-132704.979	68185.695	6.289	428819.835855	8.555
LM6036		-132700.581	68177.207	2.921	199145.621647	3.643
LM6035		-132702.058	68173.655	-14.860	-1013060.513300	13.425
LM5229		-132715.451	68172.127	-26.367	-1729337.556808	12.005
LM6232		-132727.425	68171.065	-14.845	-1012011.335925	4.971
LM6034		-132730.296	68176.923	-2.774	-188120.010402	0.312
K2		-132730.199	68176.220	-4.489	-306043.051580	4.690
K1		-132734.785	68175.239	-5.087	-346807.440783	1.726
LM5231		-132735.285	68173.587	-2.494	-170024.925978	8.035
LM5235		-132737.278	68165.803	-2.604	-177503.751612	3.457
LHL039		-132737.890	68162.400	-0.679	-46282.268600	0.474
LM6017		-132737.958	68161.931	-1.505	-108399.690255	9.024
LM6018		-132739.495	68153.039	-0.938	-63927.550882	4.249
LM6019		-132738.896	68149.832	1.330	90637.946560	2.544
LM6020		-132738.165	68146.395	2.418	164777.983110	5.573
LM6142		-132736.478	68141.083	-0.163	-10425.856399	2.561
LM6141		-132738.318	68139.301	6.254	426143.188454	8.094
LM10501		-132738.224	68139.312	5.942	404883.791804	2.962
LM5248		-132732.376	68141.347	-4.361	-297164.414267	8.045
LM6143		-132734.585	68149.083	-2.982	-203220.865806	4.043
LM6144		-132735.358	68153.051	1.288	87781.126888	12.010
LM6140		-132733.297	68164.863	6.752	392084.407016	4.993
LHL041		-132729.606	68168.246	21.281	146068.443126	17.609
LHL042		-132712.016	68169.071	18.114	1234814.552094	0.524
LHL043		-132711.492	68169.089	12.619	680226.734091	12.111
LHL044		-132690.387	68169.717	16.658	1068083.126886	4.200
LHL045		-132685.924	68167.510	6.050	412413.435600	5.560
LM10564		-132693.347	68162.532	6.501	443124.620532	0.651
LM10558		-132688.323	68154.874	10.668	726394.647082	15.235
LM10553		-132682.689	68141.169	5.335	363533.083285	2.134
LM10554		-132683.988	68139.466	-26.823	-1627704.885518	25.524
LM10555		-132708.512	68139.374	-26.110	-1779323.473262	0.589
LM10556		-132710.101	68139.392	-20.712	-1411303.087104	20.123
LM10601		-132730.224	68139.312	-28.217	-1922656.956704	8.094
LM6141		-132738.318	68138.301	-9.593	-652978.821483	1.489
LP6260		-132739.807	68139.282	-14.883	-1014116.934008	13.396
LM6011		-132753.201	68139.060	-13.859	-944339.232540	2.896
LP6121		-132753.666	68136.202	14.506	988383.746212	14.991
LP7608		-132738.695	68135.419	48.948	3335092.489212	33.978
LP7609		-132704.718	68135.684	64.587	438917.354498	30.705
Y152		-132674.128	68138.344	45.109	3073652.559496	14.573
					積面積	1646.713395
					面積	823.3566975
					地積	823.35 m ²