

土地収用法（昭和二十六年法律第二百十九号）第四十五条の二の規定により、土地収用の裁決手続の開始を決定したので、次のとおり公告する。

平成二十二年三月八日

広島県収用委員会

- 一 起業者
広島県
- 二 事業の種類
備後圏都市計画道路事業三・五・六百四十七号水呑幹線
- 三 裁決手続を開始する土地の所在、地番、地目及び面積

所在	地番	地目		地積		裁決手続を開始する土地の面積 (m^2)
		公簿	現況	公簿 (m^2)	実測 (m^2)	
広島県 福山市田尻町字沖土居	一一二三四番	宅地	道路	四一五・九八	四二〇・七八	三四七・〇一 (別図に図示する (ア)の部分)
			宅地			
	一一二三四番	宅地	道路	四・六五	四・六六	一・四一 (別図に図示する (エ)の部分)
			宅地			
	一一二三四番	宅地	道路	一九・三九	一五・二七	一一・五二 (別図に図示する (キ)の部分)
			宅地			

四 土地所有者の氏名及び住所

- 不明
- ただし、故 佐々木一郎 相続人
 - 広島県福山市水呑町三四一七番地四 加藤 和子
 - 広島県福山市田尻町三四二八番地 佐々木 尉
 - 広島県福山市田尻町三四二八番地 佐々木 健
 - 広島県広島市中区舟入南二丁目四番四号 藤井 孝治
 - 愛知県名古屋千種区春岡通五丁目四五番地(千種春岡パークハウス三〇一号) 吉田 多恵子
 - 広島県広島市中区舟入南二丁目二番一号 藤井 修治
- の全員又は一部の者(各人の持分不明)

五 土地に関して権利を有する関係人の氏名、住所及びその権利の種類

(一番根抵当権者)

広島県三原市港町一丁目八番一号 しまなみ信用金庫

(二番根抵当権者)

広島県三原市港町一丁目八番一号 しまなみ信用金庫

(三番根抵当権者)

広島県広島市中区上幟町三番二七号 広島県信用保証協会

六 土地収用裁決の手續開始を決定した日

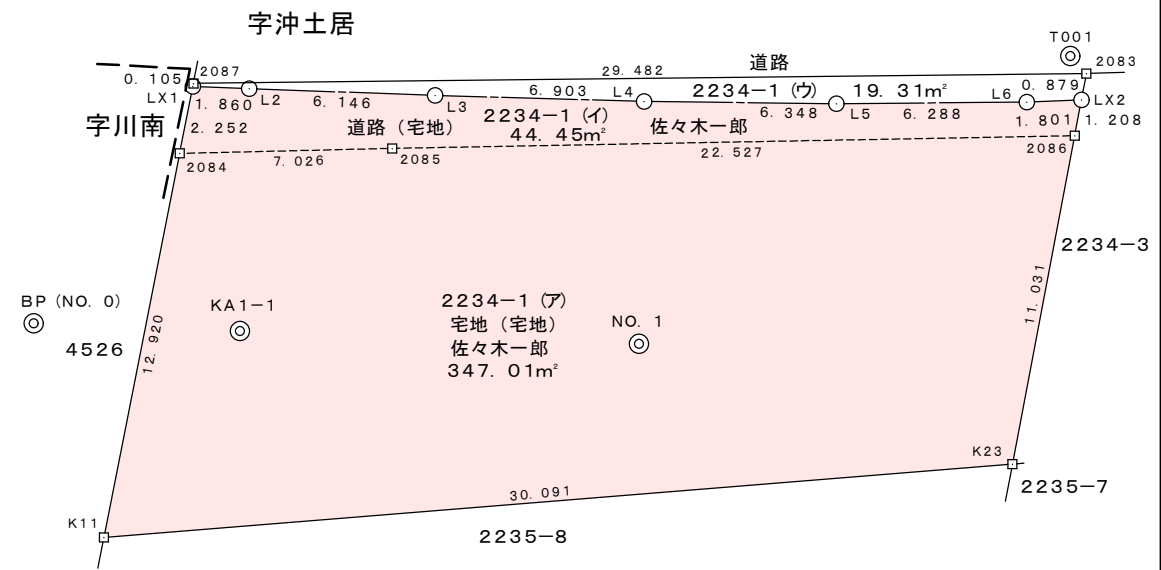
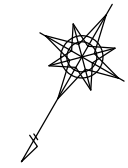
平成二十二年二月二十三日

地番 2234-1

土地の所在 広島県福山市田尻町字沖土居

地番	2234-1 (ア)		地目	宅地 (宅地)
所有者	佐々木 一郎			
測点	X	Y	辺長	
2084	-174627.207	112391.981	12.920	
K11	-174614.979	112387.808	30.091	
K23	-174632.074	112363.044	11.031	
2086	-174642.487	112366.685	22.527	
2085	-174630.864	112385.982	7.026	
倍面積	694.0361070			
面積	347.0180535			
地積	347.01 m ²			
地番	2234-1 (イ)		地目	道路 (宅地)
測点	X	Y	辺長	
LX1	-174629.338	112392.709	2.252	
2084	-174627.207	112391.981	7.026	
2085	-174630.864	112385.982	22.527	
2086	-174642.487	112366.685	1.208	
LX2	-174643.627	112367.084	1.801	
L6	-174642.663	112368.605	6.288	
L5	-174639.466	112374.020	6.348	
L4	-174636.364	112379.559	6.903	
L3	-174633.085	112385.634	6.146	
L2	-174630.207	112391.065	1.860	
倍面積	88.9040520			
面積	44.4520260			
地積	44.45 m ²			
地番	2234-1 (ウ)		地目	道路 (宅地)
測点	X	Y	辺長	
2087	-174629.437	112392.743	0.105	
LX1	-174629.338	112392.709	1.860	
L2	-174630.207	112391.065	6.146	
L3	-174633.085	112385.634	6.903	
L4	-174636.364	112379.559	6.348	
L5	-174639.466	112374.020	6.288	
L6	-174642.663	112368.605	1.801	
LX2	-174643.627	112367.084	0.879	
2083	-174644.457	112367.374	29.482	
倍面積	38.6313940			
面積	19.3156970			
地積	19.31 m ²			

合計面積 (ア)+(イ)+(ウ) = 410.78m²



作製者

(平成 年 月 日作製)

嘱託者

縮尺

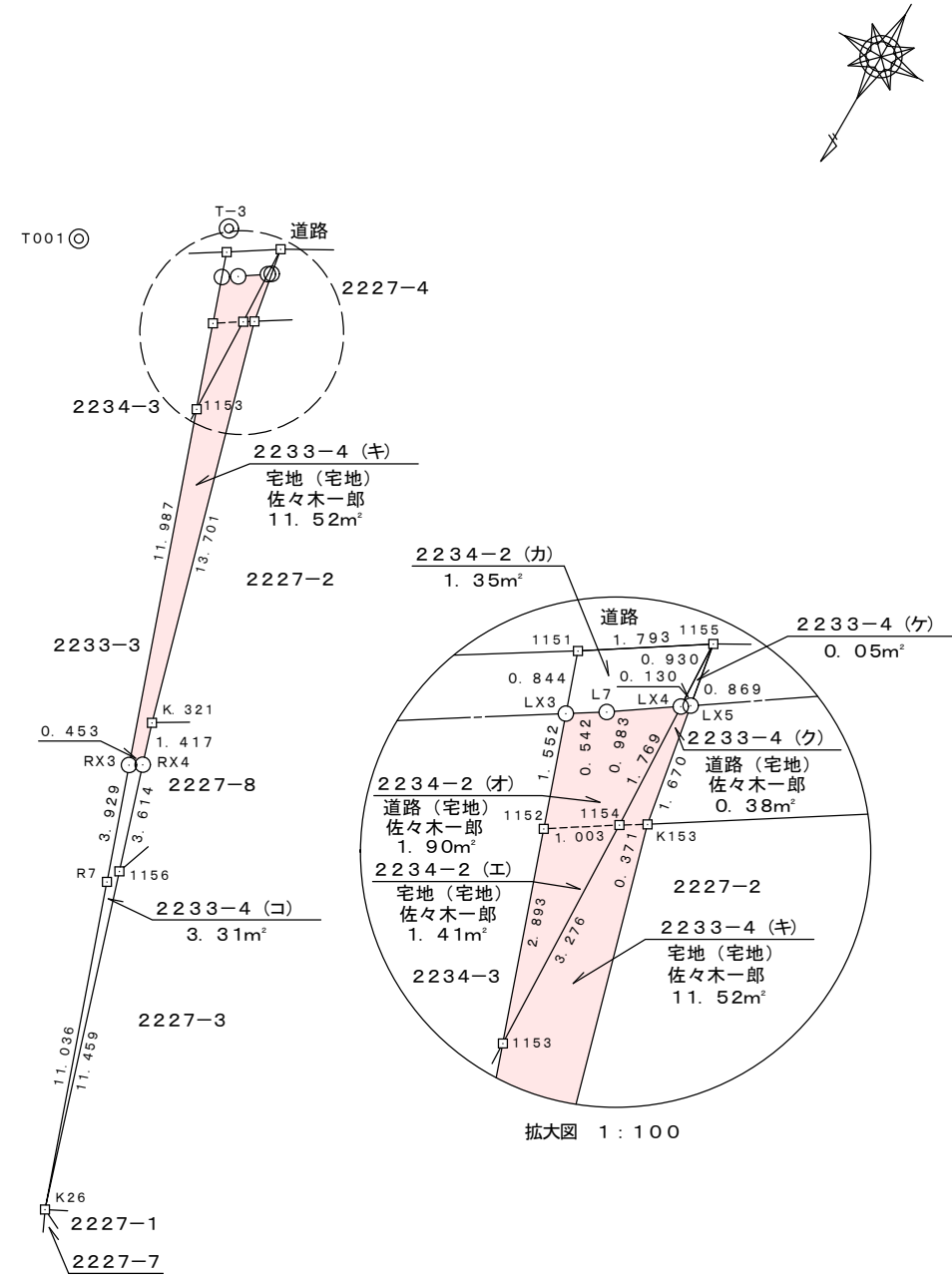
1 / 250

地 番 2234-2, 2233-4

土地の所在 広島県福山市田尻町字沖土居

地 番	2234-2 (工)		地 目	宅地 (宅地)
所 有 者	佐々木 一郎			
測 点	X	Y	辺 長	
1152	-174644.496	112362.893	2.893	
1153	-174641.764	112361.941	3.276	
1154	-174645.038	112362.049	1.003	
倍面積	2.8217920			
面積	1.4108960			
地積	1.41 m ²			
地 番	2234-2 (才)		地 目	道路 (宅地)
測 点	X	Y	辺 長	
LX3	-174645.962	112363.401	1.552	
1152	-174644.496	112362.893	1.003	
1154	-174645.038	112362.049	1.769	
LX4	-174646.805	112362.130	0.983	
L7	-174646.252	112362.943	0.542	
倍面積	3.8092760			
面積	1.9046380			
地積	1.90 m ²			
地 番	2234-2 (力)		地 目	道路 (宅地)
測 点	X	Y	辺 長	
1151	-174646.760	112363.677	0.844	
LX3	-174645.962	112363.401	0.542	
L7	-174646.252	112362.943	0.983	
LX4	-174646.805	112362.130	0.930	
1155	-174647.734	112362.172	1.793	
倍面積	2.7034830			
面積	1.3517415			
地積	1.35 m ²			

合計面積 (工)+(才)+(力) = 4.66m²



作製者 (平成 年 月 日作製)

嘱託者

縮尺 1 / 250

地番	2234-2, 2233-4
----	----------------

土地の所在	広島県福山市田尻町字沖土居
-------	---------------

地番	2233-4 (キ)		地目	宅地 (宅地)
所有者	佐々木 一郎			
測点	X	Y	辺長	
1154	-174645.038	112362.049	3.276	
1153	-174641.764	112361.941	11.987	
RX3	-174630.448	112357.987	0.453	
RX4	-174630.690	112357.604	1.417	
K.321	-174632.041	112358.032	13.701	
K153	-174645.233	112361.733	0.371	
倍面積	23.0488600			
面積	11.5244300			
地積	11.52 m ²			
地番	2233-4 (ク)		地目	道路 (宅地)
測点	X	Y	辺長	
LX4	-174646.805	112362.130	1.769	
1154	-174645.038	112362.049	0.371	
K153	-174645.233	112361.733	1.670	
LX5	-174646.878	112362.022	0.130	
倍面積	0.7729240			
面積	0.3864620			
地積	0.38 m ²			
地番	2233-4 (ケ)		地目	道路 (宅地)
測点	X	Y	辺長	
1155	-174647.734	112362.172	0.930	
LX4	-174646.805	112362.130	0.130	
LX5	-174646.878	112362.022	0.869	
倍面積	0.1033980			
面積	0.0516990			
地積	0.05 m ²			
地番	2233-4 (コ)		地目	道路 (宅地)
測点	X	Y	辺長	
RX3	-174630.448	112357.987	3.929	
R7	-174626.739	112356.691	11.036	
K26	-174616.324	112353.041	11.459	
1156	-174627.245	112356.511	3.614	
RX4	-174630.690	112357.604	0.453	
倍面積	6.6289370			
面積	3.3144685			
地積	3.31 m ²			

合計面積 (キ)+(ク)+(ケ)+(コ) = 15.27m²

作製者	(平成 年 月 日作製)
-----	--------------

囑託者	
-----	--

縮尺	1 /
----	-----