

広島県告示第千百二十六号

宅地造成及び特定盛土等規制法（昭和三十六年法律第九十一号）第十条第一項及び第二十六條第一項の規定によつて、宅地造成等工事規制区域及び特定盛土等規制区域を次のとおり指定する。

令和五年九月二十八日

広島県知事 湯 崎 英 彦

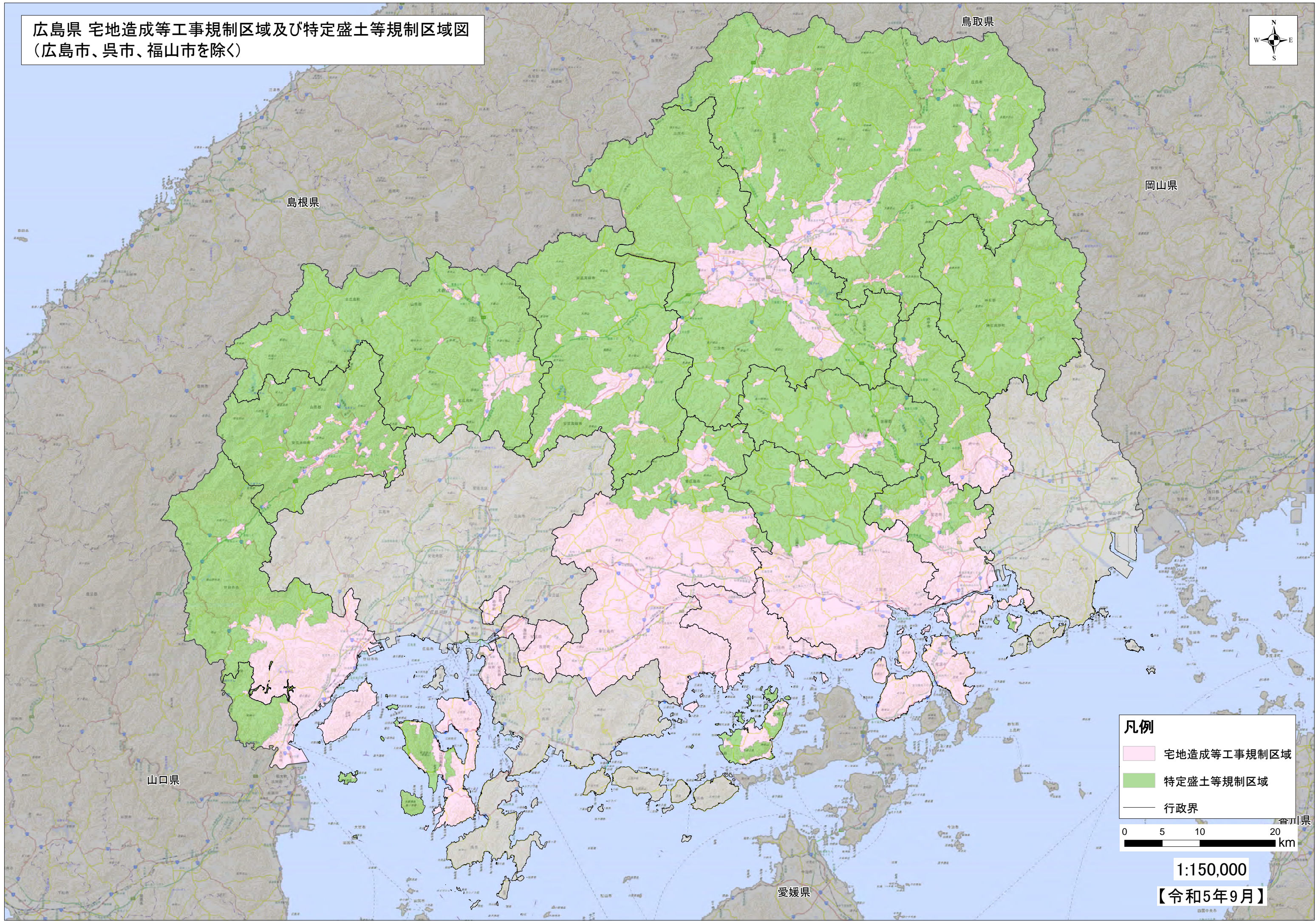
一 区域の表示

別図のとおり

二 指定年月日

令和五年九月二十八日

広島県 宅地造成等工事規制区域及び特定盛土等規制区域図
(広島市、呉市、福山市を除く)



凡例

- 宅地造成等工事規制区域
- 特定盛土等規制区域
- 行政界

0 5 10 20 km

1:150,000
【令和5年9月】

出典: 国土地理院発行2.5万分1地形図