

土地収用法（昭和二十六年法律第二百十九号）第四十五条の二の規定により、土地収用の
裁決手続の開始を決定したので、次のとおり公告する。

令和四年九月八日

広島県収用委員会会長 鳥谷部 茂

一 起業者

広島県

代表者 広島県知事 湯崎 英彦

二 事業の種類

庄原都市計画道路事業三・六・四号高小路線

三 裁決手続を開始する土地の所在、地番、地目及び地積等

収用の部分に関する事項

| 所在 | 地番 | 地目 | | 積 | | 裁決手続を開始する土地の面積 (㎡) |
|--------------------------|-----------|----|----|--------|--------|---------------------------|
| | | 公簿 | 現況 | 公簿(㎡) | 実測(㎡) | |
| 広島県 庄原市 西本町 三丁目 | 八四五番 四 | 宅地 | 宅地 | 一六五・七八 | 一六五・七八 | 五・二三 (別紙地積測量 図のとおり) |

四 土地所有者の氏名及び住所

持分十六分の三

(氏名) 藤谷 ミツエ

(住所) 広島県庄原市尾引町二六三番地二 寿園

右記成年後見人

(氏名) 平岡 和子

(住所) 広島県三次市三良坂町三良坂八一九番地

持分十六分の三

(氏名) 藤谷 実代次

(住所) 広島県庄原市西本町二丁目一五番二一〇一号

持分十六分の十

(氏名) 松本 英司

(住所) 大阪府大阪市城東区関目六丁目五番二六号ハynes関目三〇二

五 土地に関して権利を有する関係人の氏名、住所及びその権利の種類
なし

六 土地収用の裁決手続の開始を決定した日

令和四年八月二十三日

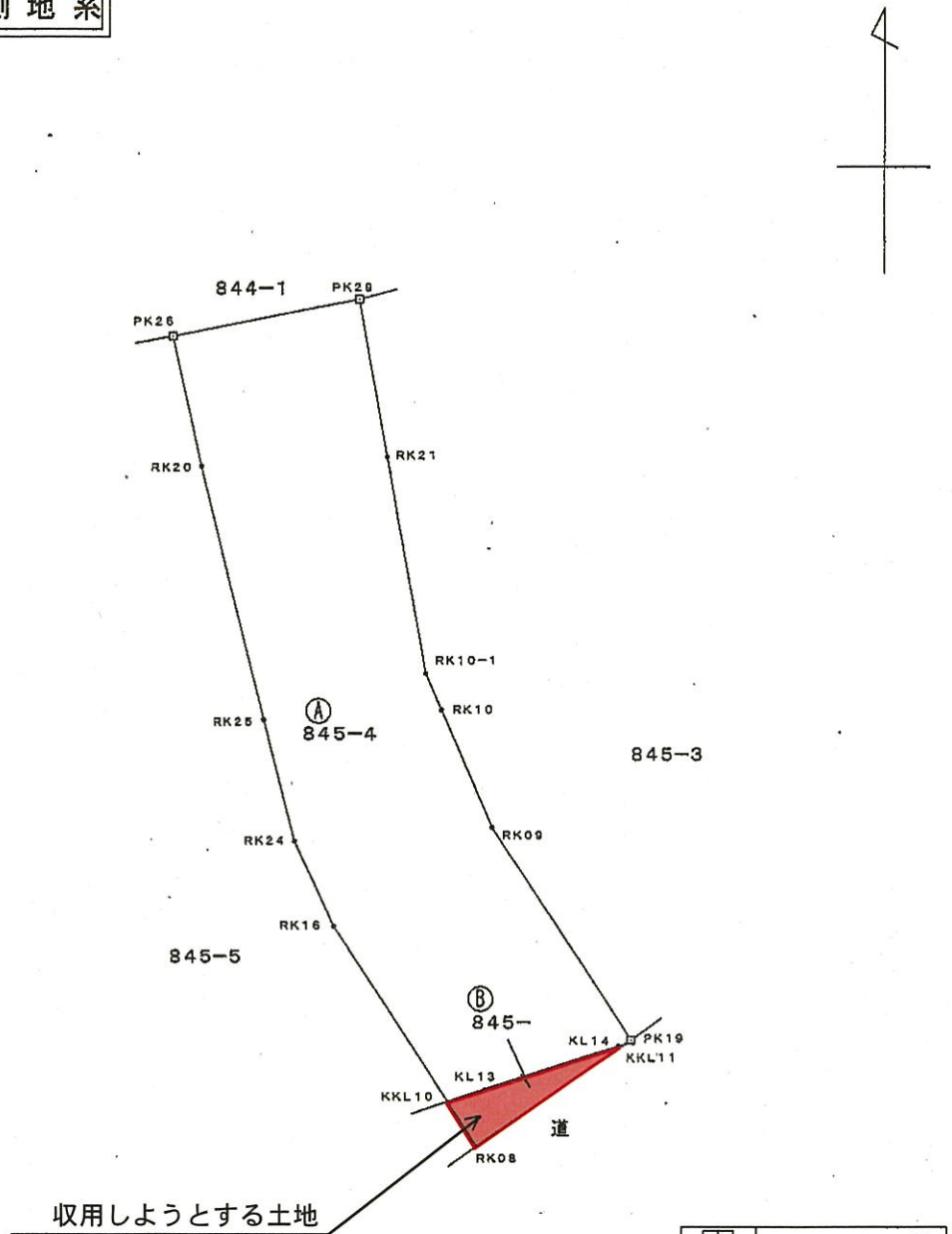
土地の所在 庄原市西本町三丁目

世界測地系

| 地番 ㊸ 845- | | | | | | |
|-----------|-----|-------------|-----------|--------|----------------|----------------|
| 測点 | 標識 | X | Y | X-X | Y (X-X) | 辺長 |
| KKL10 | | -126283.454 | 77071.755 | -1.871 | -144201.253605 | 1.741 |
| RK08 | ベンキ | -126284.921 | 77072.692 | 1.917 | 147748.350564 | 5.990 |
| KKL11 | ベンキ | -126281.537 | 77077.636 | 3.299 | 254279.117865 | 0.276 |
| KL14 | | -126281.622 | 77077.372 | -1.513 | -116618.063836 | 4.633 |
| KL13 | | -126283.050 | 77072.965 | -1.832 | -141197.671880 | 1.276 |
| | | | | 倍面積 | 10.479108 | |
| | | | | 面積 | 5.239554 | |
| | | | | 地積 | 5.23 | m ² |

| 地番 ㊿ 845-4 | | | | | | |
|------------|---------|-------------|-----------|---------|----------------|----------------|
| 測点 | 標識 | X | Y | X-X | Y (X-X) | 辺長 |
| KKL10 | | -126283.454 | 77071.755 | -5.366 | -413567.037330 | 1.276 |
| KL13 | | -126283.050 | 77072.965 | 1.832 | 141197.671880 | 4.633 |
| KL14 | | -126281.622 | 77077.372 | 1.513 | 116618.063836 | 0.276 |
| KKL11 | ベンキ | -126281.537 | 77077.636 | 0.203 | 15646.759905 | 0.209 |
| PK19 | アルミプレート | -126281.419 | 77077.807 | 7.122 | 548948.141454 | 8.352 |
| RK09 | ベンキ | -126274.415 | 77073.257 | 10.886 | 839019.475702 | 4.215 |
| RK10 | ベンキ | -126270.533 | 77071.615 | 5.085 | 391909.162275 | 1.306 |
| RK10-1 | | -126269.330 | 77071.106 | 8.347 | 643312.521782 | 7.251 |
| RK21 | ベンキ | -126262.186 | 77069.864 | 12.366 | 953045.938224 | 5.300 |
| PK29 | アルミプレート | -126256.964 | 77068.956 | 3.988 | 307350.996528 | 6.291 |
| PK26 | アルミプレート | -126258.198 | 77062.787 | -5.528 | -426003.086536 | 4.396 |
| RK20 | ベンキ | -126262.492 | 77063.727 | -12.683 | -977399.249541 | 8.643 |
| RK25 | ベンキ | -126270.881 | 77065.807 | -12.394 | -955153.611958 | 4.126 |
| RK24 | ベンキ | -126274.886 | 77066.799 | -6.803 | -524285.433597 | 3.073 |
| RK16 | | -126277.684 | 77068.070 | -8.568 | -660319.223750 | 6.846 |
| | | | | 倍面積 | 321.088864 | |
| | | | | 面積 | 160.544432 | |
| | | | | 地積 | 160.54 | m ² |

合計面積 165.783986
坪 50.14



| | |
|---|---------|
| ⊕ | コンクリート杭 |
| ⊗ | 金属標 |
| □ | アルミプレート |
| ⊗ | 金属紙 |

作成者 (平成27年 2月23日作成) 縮尺 1/250

申請人 縮尺 1/250