

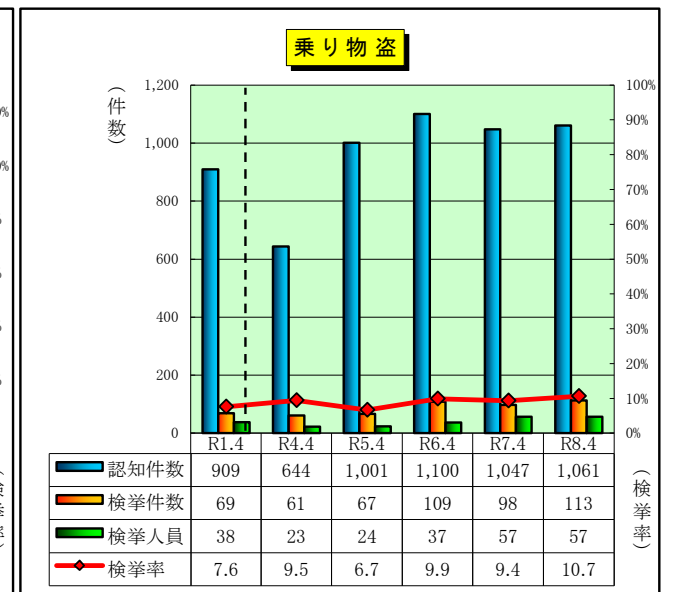
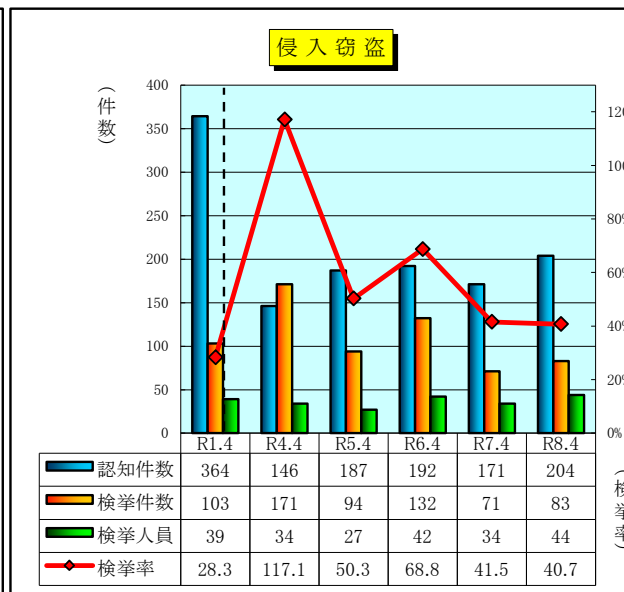
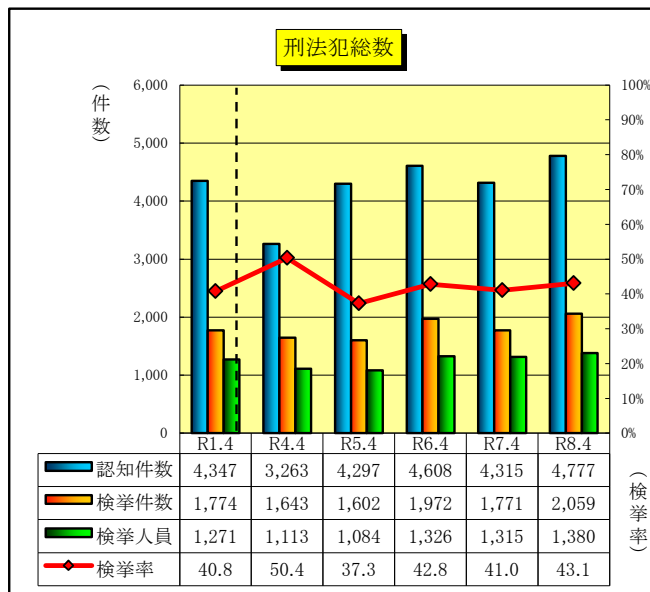
刑法犯 犯罪情勢（令和8年4月末現在）

1 刑法犯 包括罪種別

区分	認知件数				検挙件数				検挙率			検挙人員				うち) 少年			
	R8	R7	増減		R8	R7	増減		R8	R7	増減	R8	R7	増減		R8	R7	増減	
	1~4月	1~4月	件数	率	1~4月	1~4月	件数	率	1~4月	1~4月	ポイント	1~4月	1~4月	人員	率	1~4月	1~4月	人員	率
全国総数	246,399	231,810	14,589	6.3	96,513	91,168	5,345	5.9	39.2	39.3	-0.1	64,887	60,373	4,514	7.5	8,277	6,957	1,320	19.0
凶悪犯	2,576	2,242	334	14.9	2,095	1,906	189	9.9	81.3	85.0	-3.7	2,039	1,847	192	10.4	312	263	49	18.6
粗暴犯	21,020	18,563	2,457	13.2	16,498	14,709	1,789	12.2	78.5	79.2	-0.7	16,766	15,074	1,692	11.2	1,589	1,299	290	22.3
窃盗犯	158,971	154,552	4,419	2.9	55,388	53,157	2,231	4.2	34.8	34.4	0.4	30,410	28,545	1,865	6.5	4,251	3,670	581	15.8
知能犯	27,344	22,327	5,017	22.5	6,651	6,530	121	1.9	24.3	29.2	-4.9	3,901	3,787	114	3.0	290	272	18	6.6
風俗犯	5,912	5,531	381	6.9	5,322	4,890	432	8.8	90.0	88.4	1.6	3,835	3,499	336	9.6	503	380	123	32.4
その他	30,576	28,595	1,981	6.9	10,559	9,976	583	5.8	34.5	34.9	-0.4	7,936	7,621	315	4.1	1,332	1,073	259	24.1
広島県	4,777	4,315	462	10.7	2,059	1,771	288	16.3	43.1	41.0	2.1	1,380	1,315	65	4.9	196	175	21	12.0
凶悪犯	46	54	-8	-14.8	35	47	-12	-25.5	76.1	87.0	-10.9	40	38	2	5.3	14	5	9	180.0
粗暴犯	418	343	75	21.9	329	274	55	20.1	78.7	79.9	-1.2	324	275	49	17.8	35	40	-5	-12.5
窃盗犯	2,891	2,748	143	5.2	1,180	981	199	20.3	40.8	35.7	5.1	699	673	26	3.9	101	92	9	9.8
知能犯	572	484	88	18.2	152	128	24	18.8	26.6	26.4	0.2	77	68	9	13.2	2	3	-1	-33.3
風俗犯	128	99	29	29.3	144	104	40	38.5	112.5	105.1	7.4	83	70	13	18.6	12	5	7	140.0
その他	722	587	135	23.0	219	237	-18	-7.6	30.3	40.4	-10.1	157	191	-34	-17.8	32	30	2	6.7

※ 5月7日現在の暫定値

2 認知・検挙状況の推移



※ 乗り物盗とは、自動車盗、オートバイ盗、自転車盗をいう。

刑法犯 認知・検挙状況

〔広島県総数〕

区分	認知件数				検挙件数				検挙率			検挙人員			
	R8	R7	増減	増減	R8	R7	増減	増減	R8	R7	増減	R8	R7	増減	増減
	1~4月	1~4月	件数	率	1~4月	1~4月	件数	率	1~4月	1~4月	ポイント	1~4月	1~4月	人員	率
刑法犯総数	4,777	4,315	462	10.7	2,059	1,771	288	16.3	43.1	41.0	2.1	1,380	1,315	65	4.9
重要犯罪	98	91	7	7.7	73	75	-2	-2.7	74.5	82.4	-7.9	69	64	5	7.8
重要窃盗犯	213	186	27	14.5	87	82	5	6.1	40.8	44.1	-3.3	50	42	8	19.0
凶悪犯	46	54	-8	-14.8	35	47	-12	-25.5	76.1	87.0	-10.9	40	38	2	5.3
殺人	8	7	1	14.3	5	7	-2	-28.6	62.5	100.0	-37.5	5	5	0	0.0
強盗	7	9	-2	-22.2	4	6	-2	-33.3	57.1	66.7	-9.6	13	4	9	225.0
侵入強盗	1	1	0	0.0	1	1	-1	-100.0	0.0	100.0	-100.0	1	1	0	0.0
路上強盗	2		2	—	1	1	0	0.0	50.0	—	—	5		5	—
その他	4	8	-4	-50.0	3	4	-1	-25.0	75.0	50.0	25.0	7	3	4	133.3
放火	6	6	0	0.0	3	7	-4	-57.1	50.0	116.7	-66.7	2	5	-3	-60.0
不同意性交等	25	32	-7	-21.9	23	27	-4	-14.8	92.0	84.4	7.6	20	24	-4	-16.7
粗暴犯	418	343	75	21.9	329	274	55	20.1	78.7	79.9	-1.2	324	275	49	17.8
凶器準備集合	1		1	—	1		1	—	100.0			3		3	—
暴行	194	160	34	21.3	161	139	22	15.8	83.0	86.9	-3.9	161	130	31	23.8
傷害・傷害致死	166	149	17	11.4	125	107	18	16.8	75.3	71.8	3.5	130	125	5	4.0
脅迫	45	25	20	80.0	35	21	14	66.7	77.8	84.0	-6.2	24	14	10	71.4
恐喝	12	9	3	33.3	7	7	0	0.0	58.3	77.8	-19.5	6	6	0	0.0
窃盗犯	2,891	2,748	143	5.2	1,180	981	199	20.3	40.8	35.7	5.1	699	673	26	3.9
侵入窃盗	204	171	33	19.3	83	71	12	16.9	40.7	41.5	-0.8	44	34	10	29.4
空き巣	55	76	-21	-27.6	14	28	-14	-50.0	25.5	36.8	-11.3	9	12	-3	-25.0
忍込み	17	17	0	0.0	9	3	6	200.0	52.9	17.6	35.3	3	1	2	200.0
居空き	4	5	-1	-20.0	1	3	-2	-66.7	25.0	60.0	-35.0		1	-1	-100.0
金庫破り	3		3	—	1	1	0	0.0	33.3	—	—	3	1	2	200.0
学校荒し	5	2	3	150.0	1	3	-2	-66.7	20.0	150.0	-130.0	3	3	0	0.0
病院荒し	1		1	—					0.0						
給油所荒し															
事務所荒し	14	9	5	55.6	3	8	-5	-62.5	21.4	88.9	-67.5	3	3	0	0.0
出店荒し	20	14	6	42.9	15	13	2	15.4	75.0	92.9	-17.9	8	5	3	60.0
更衣室荒し	2	2	0	0.0	5	2	3	150.0	250.0	100.0	150.0	2	1	1	100.0
倉庫荒し	16	9	7	77.8	8	8	0	0.0	50.0	88.9	-38.9	9	6	3	50.0
その他侵入窃盗	67	37	30	81.1	26	2	24	1,200.0	38.8	5.4	33.4	4	1	3	300.0
乗り物盗	1,061	1,047	14	1.3	113	98	15	15.3	10.7	9.4	1.3	57	57	0	0.0
自動車盗	5	10	-5	-50.0	3	3	0	0.0	60.0	30.0	30.0	5	2	3	150.0
オートバイ盗	62	67	-5	-7.5	19	21	-2	-9.5	30.6	31.3	-0.7	15	12	3	25.0
自転車盗	994	970	24	2.5	91	74	17	23.0	9.2	7.6	1.6	37	43	-6	-14.0
非侵入窃盗	1,626	1,530	96	6.3	984	812	172	21.2	60.5	53.1	7.4	598	582	16	2.7
払出盗	63	16	47	293.8	72	2	70	3,500.0	114.3	12.5	101.8	7	2	5	250.0
病室ねらい	3	3	0	0.0					0.0	0.0	0.0				
ひったくり	1	3	-2	-66.7		4	-4	-100.0	0.0	133.3	-133.3		2	-2	-100.0
すり	3	2	1	50.0	1	4	-3	-75.0	33.3	200.0	-166.7	1	4	-3	-75.0
置引き	23	23	0	0.0	14	14	0	0.0	60.9	60.9	0.0	11	8	3	37.5
仮睡者ねらい	6	3	3	100.0	2	3	-1	-33.3	33.3	100.0	-66.7		1	-1	-100.0
車上ねらい	100	80	20	25.0	27	15	12	80.0	27.0	18.8	8.2	10	7	3	42.9
部品ねらい	41	44	-3	-6.8	23	4	19	475.0	56.1	9.1	47.0	2	3	-1	-33.3
自動販売機ねらい	1	4	-3	-75.0	13		13	—	1,300.0	0.0	1,300.0				
色情ねらい	14	30	-16	-53.3	2	10	-8	-80.0	14.3	33.3	-19.0	1	4	-3	-75.0
万引き	802	839	-37	-4.4	606	577	29	5.0	75.6	68.8	6.8	436	427	9	2.1
その他	569	483	86	17.8	224	179	45	25.1	39.4	37.1	2.3	130	124	6	4.8
知能犯	572	484	88	18.2	152	128	24	18.8	26.6	26.4	0.2	77	68	9	13.2
詐欺	528	450	78	17.3	128	96	32	33.3	24.2	21.3	2.9	61	49	12	24.5
横領	28	15	13	86.7	15	13	2	15.4	53.6	86.7	-33.1	8	10	-2	-20.0
偽造	15	16	-1	-6.3	8	16	-8	-50.0	53.3	100.0	-46.7	7	6	1	16.7
汚職		1	-1	-100.0						0.0	—				
背任	1	2	-1	-50.0	1	3	-2	-66.7	100.0	150.0	-50.0	1	3	-2	-66.7
風俗犯	128	99	29	29.3	144	104	40	38.5	112.5	105.1	7.4	83	70	13	18.6
賭博		1	-1	-100.0						0.0	—				
不同意わいせつ	46	36	10	27.8	34	28	6	21.4	73.9	77.8	-3.9	29	25	4	16.0
公然わいせつ・頒布等	15	12	3	25.0	11	17	-6	-35.3	73.3	141.7	-68.4	8	14	-6	-42.9
面会要求等	2	1	1	100.0	1	2	-1	-50.0	50.0	200.0	-150.0	1	1	0	0.0
性的姿態撮影等処罰法	65	49	16	32.7	98	57	41	71.9	150.8	116.3	34.5	45	30	15	50.0
刑法犯その他	722	587	135	23.0	219	237	-18	-7.6	30.3	40.4	-10.1	157	191	-34	-17.8
占有離脱物横領	135	98	37	37.8	52	64	-12	-18.8	38.5	65.3	-26.8	55	65	-10	-15.4
業務上過失致死傷	5	4	1	25.0	6	5	1	20.0	120.0	125.0	-5.0	6	8	-2	-25.0
公務執行妨害	13	10	3	30.0	9	16	-7	-43.8	69.2	160.0	-90.8	7	10	-3	-30.0
失火	2	1	1	100.0	2	2	0	0.0	100.0	200.0	-100.0	1	2	-1	-50.0
住居侵入	60	89	-29	-32.6	50	38	12	31.6	83.3	42.7	40.6	25	28	-3	-10.7
逮捕監禁	3	2	1	50.0	1		1	—	33.3	0.0	33.3	2		2	—
略取誘拐・人身売買	6	1	5	500.0	4		4	—	66.7	0.0	66.7		1	-1	-100.0
器物損壊等	418	306	112	36.6	59	68	-9	-13.2	14.1	22.2	-8.1	33	39	-6	-15.4
その他	80	76	4	5.3	36	44	-8	-18.2	45.0	57.9	-12.9	28	38	-10	-26.3

※ 5月7日現在の暫定値

刑法犯 認知・検挙状況

区 分	検 挙 人 員 (うち少年)				少 年 比 率		
	R8	R7	増 減		R8	R7	増 減
	1~4月	1~4月	人 員	率	1~4月	1~4月	ポ イ ン ト
刑 法 犯 総 数	196	175	21	12.0	14.2	13.3	0.9
重 要 犯 罪	19	7	12	171.4	27.5	10.9	16.6
重 要 窃 盗 犯	3	4	-1	-25.0	6.0	9.5	-3.5
凶 悪 犯	14	5	9	180.0	35.0	13.2	21.8
殺人	1		1	—	20.0	0.0	20.0
強盗	7		7	—	53.8	0.0	53.8
侵入強盗					0.0	0.0	0.0
路上強盗	5		5	—	100.0		—
その他	2		2	—	28.6	0.0	28.6
放火					0.0	0.0	0.0
不同意性交等	6	5	1	20.0	30.0	20.8	9.2
粗 暴 犯	35	40	-5	-12.5	10.8	14.5	-3.7
凶器準備集合					0.0		—
暴行	16	15	1	6.7	9.9	11.5	-1.6
傷害・傷害致死	15	20	-5	-25.0	11.5	16.0	-4.5
脅迫	3	3	0	0.0	12.5	21.4	-8.9
恐喝	1	2	-1	-50.0	16.7	33.3	-16.6
窃 盗 犯	101	92	9	9.8	14.4	13.7	0.7
侵入窃盗	3	3	0	0.0	6.8	8.8	-2.0
空き巣	1		1	—	11.1	0.0	11.1
忍込み					0.0	0.0	0.0
居空き						0.0	—
金庫破り					0.0	0.0	0.0
学校荒し		2	-2	-100.0	0.0	66.7	-66.7
病院荒し							
給油所荒し							
事務所荒し					0.0	0.0	0.0
出店荒し					0.0	0.0	0.0
更衣室荒し		1	-1	-100.0	0.0	100.0	-100.0
倉庫荒し	2		2	—	22.2	0.0	22.2
その他侵入窃盗					0.0	0.0	0.0
乗り物盗	32	33	-1	-3.0	56.1	57.9	-1.8
自動車盗					0.0	0.0	0.0
オートバイ盗	14	12	2	16.7	93.3	100.0	-6.7
自転車盗	18	21	-3	-14.3	48.6	48.8	-0.2
非侵入窃盗	66	56	10	17.9	11.0	9.6	1.4
払出盗					0.0	0.0	0.0
病室ねらい							
ひったくり		1	-1	-100.0		50.0	—
すり					0.0	0.0	0.0
置引き	2	1	1	100.0	18.2	12.5	5.7
仮睡者ねらい						0.0	—
車上ねらい	1		1	—	10.0	0.0	10.0
部品ねらい	1		1	—	50.0	0.0	50.0
自動販売機ねらい							
色情ねらい					0.0	0.0	0.0
万引き	49	42	7	16.7	11.2	9.8	1.4
その他	13	12	1	8.3	10.0	9.7	0.3
知 能 犯	2	3	-1	-33.3	2.6	4.4	-1.8
詐欺	2	2	0	0.0	3.3	4.1	-0.8
横領		1	-1	-100.0	0.0	10.0	-10.0
偽造					0.0	0.0	0.0
汚職							
背任					0.0	0.0	0.0
風 俗 犯	12	5	7	140.0	14.5	7.1	7.4
賭博							
不同意わいせつ	5	2	3	150.0	17.2	8.0	9.2
公然わいせつ・頒布等	2	2	0	0.0	25.0	14.3	10.7
面会要求等					0.0	0.0	0.0
性的姿態撮影等処罰法	5	1	4	400.0	11.1	3.3	7.8
刑 法 犯 そ の 他	32	30	2	6.7	20.4	15.7	4.7
占有離脱物横領	14	10	4	40.0	25.5	15.4	10.1
業務上過失致死傷					0.0	0.0	0.0
公務執行妨害	1	1	0	0.0	14.3	10.0	4.3
失火					0.0	0.0	0.0
住居侵入	4	10	-6	-60.0	16.0	35.7	-19.7
逮捕監禁					0.0		—
略取誘拐・人身売買						0.0	—
器物損壊等	6	4	2	50.0	18.2	10.3	7.9
その他	7	5	2	40.0	25.0	13.2	11.8

※ 5月7日現在の暫定値

警察署別 認知・検挙状況

《 刑法犯総数 》

区 分	認 知 件 数				検 挙 件 数				検 挙 率			検 挙 人 員				うち) 少 年			
	R8	R7	増 減		R8	R7	増 減		R8	R7	増 減	R8	R7	増 減		R8	R7	増 減	
	1~4月	1~4月	件 数	率	1~4月	1~4月	件 数	率	1~4月	1~4月	ポイ ント	1~4月	1~4月	人 員	率	1~4月	1~4月	人 員	率
県内総数	4,777	4,315	462	10.7	2,059	1,771	288	16.3	43.1	41.0	2.1	1,380	1,315	65	4.9	196	175	21	12.0
広島中央	623	569	54	9.5	228	226	2	0.9	36.6	39.7	-3.1	172	196	-24	-12.2	19	14	5	35.7
広島東	240	246	-6	-2.4	113	84	29	34.5	47.1	34.1	13.0	67	59	8	13.6	10	12	-2	-16.7
広島西	348	339	9	2.7	108	106	2	1.9	31.0	31.3	-0.3	72	76	-4	-5.3	14	8	6	75.0
広島南	390	361	29	8.0	147	170	-23	-13.5	37.7	47.1	-9.4	102	109	-7	-6.4	13	12	1	8.3
安佐南	386	288	98	34.0	153	134	19	14.2	39.6	46.5	-6.9	84	88	-4	-4.5	11	18	-7	-38.9
安佐北	175	148	27	18.2	69	42	27	64.3	39.4	28.4	11.0	52	37	15	40.5	8	8	0	0.0
佐伯	239	208	31	14.9	92	66	26	39.4	38.5	31.7	6.8	52	51	1	2.0	16	7	9	128.6
海田	188	167	21	12.6	156	73	83	113.7	83.0	43.7	39.3	90	50	40	80.0	13	5	8	160.0
廿日市	135	117	18	15.4	73	64	9	14.1	54.1	54.7	-0.6	48	40	8	20.0	4	6	-2	-33.3
大竹	29	29	0	0.0	18	14	4	28.6	62.1	48.3	13.8	16	12	4	33.3	2	2	0	0.0
山 県	35	24	11	45.8	18	9	9	100.0	51.4	37.5	13.9	12	6	6	100.0				
呉	169	160	9	5.6	76	59	17	28.8	45.0	36.9	8.1	60	46	14	30.4	3	4	-1	-25.0
広	148	133	15	11.3	61	70	-9	-12.9	41.2	52.6	-11.4	41	44	-3	-6.8	8	9	-1	-11.1
江田島	22	15	7	46.7	8	7	1	14.3	36.4	46.7	-10.3	9	5	4	80.0				
東広島	285	281	4	1.4	174	91	83	91.2	61.1	32.4	28.7	75	73	2	2.7	6	12	-6	-50.0
竹原	40	14	26	185.7	27	13	14	107.7	67.5	92.9	-25.4	16	11	5	45.5	2		2	—
福山東	561	541	20	3.7	205	195	10	5.1	36.5	36.0	0.5	158	135	23	17.0	17	22	-5	-22.7
福山西	135	118	17	14.4	35	60	-25	-41.7	25.9	50.8	-24.9	33	50	-17	-34.0	12	13	-1	-7.7
福山北	195	148	47	31.8	77	79	-2	-2.5	39.5	53.4	-13.9	59	57	2	3.5	13	7	6	85.7
尾道	154	126	28	22.2	100	77	23	29.9	64.9	61.1	3.8	77	53	24	45.3	16	8	8	100.0
三原	109	137	-28	-20.4	29	51	-22	-43.1	26.6	37.2	-10.6	23	49	-26	-53.1	2	5	-3	-60.0
府中	24	37	-13	-35.1	14	30	-16	-53.3	58.3	81.1	-22.8	11	21	-10	-47.6		1	-1	-100.0
三次	78	41	37	90.2	36	17	19	111.8	46.2	41.5	4.7	28	17	11	64.7	5	2	3	150.0
庄原	23	22	1	4.5	12	16	-4	-25.0	52.2	72.7	-20.5	7	12	-5	-41.7	2		2	—
安芸高田	32	21	11	52.4	24	16	8	50.0	75.0	76.2	-1.2	8	16	-8	-50.0				
世羅	14	25	-11	-44.0	6	2	4	200.0	42.9	8.0	34.9	8	2	6	300.0				

※ 5月7日現在の暫定値