

刑法犯 犯罪情勢（令和7年中）

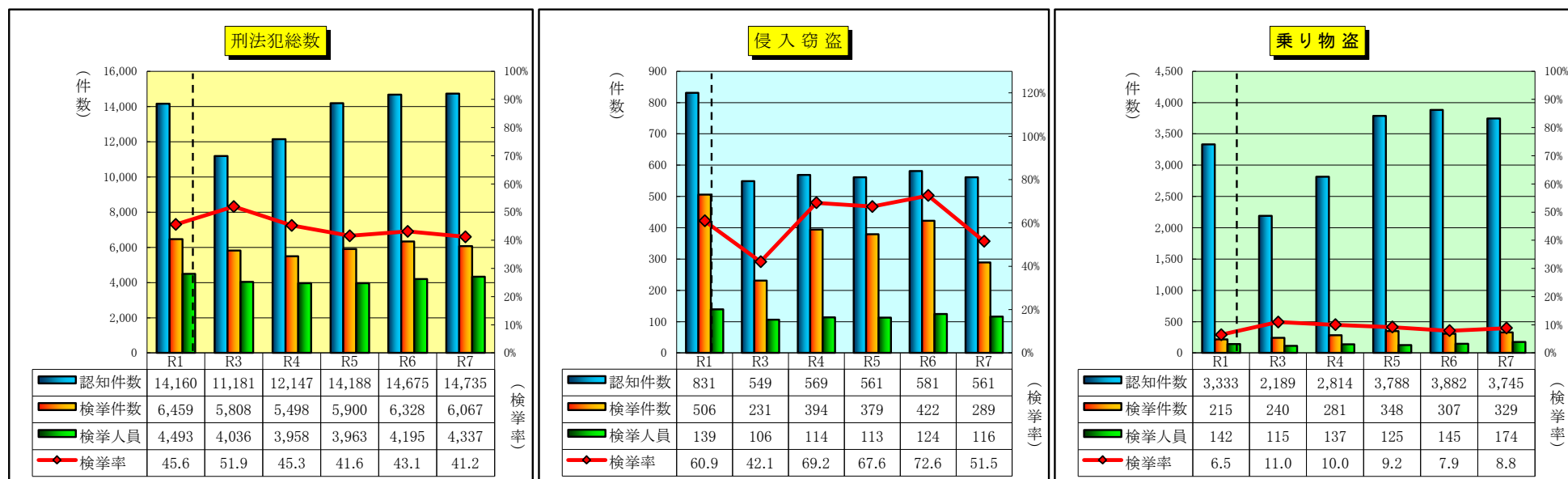
確定値

1 刑法犯 包括罪種別

区分	認知件数				検挙件数				検挙率			検挙人員				うち) 少年			
	R7		R6		増減		増減		R7	R6	増減 ポイント	R7		R6		増減		増減	
	1~12月	1~12月	件数	率	1~12月	1~12月	件数	率				1~12月	1~12月	人員	率	1~12月	1~12月	人員	率
全国総数	774,142	737,679	36,463	4.9	301,055	287,273	13,782	4.8	38.9	38.9	0.0	200,663	191,826	8,837	4.6	24,416	21,762	2,654	12.2
凶悪犯	7,287	7,034	253	3.6	6,469	6,228	241	3.9	88.8	88.5	0.3	6,579	6,300	279	4.4	874	838	36	4.3
粗暴犯	61,850	57,746	4,104	7.1	49,438	47,596	1,842	3.9	79.9	82.4	-2.5	51,257	49,484	1,773	3.6	4,589	3,998	591	14.8
窃盗犯	513,931	501,507	12,424	2.5	173,507	166,049	7,458	4.5	33.8	33.1	0.7	92,589	88,302	4,287	4.9	12,727	11,085	1,642	14.8
知能犯	77,473	61,986	15,487	25.0	20,803	19,423	1,380	7.1	26.9	31.3	-4.4	12,111	11,546	565	4.9	937	848	89	10.5
風俗犯	20,204	18,465	1,739	9.4	17,168	15,168	2,000	13.2	85.0	82.1	2.9	12,270	11,074	1,196	10.8	1,354	1,220	134	11.0
その他	93,397	90,941	2,456	2.7	33,670	32,809	861	2.6	36.1	36.1	0.0	25,857	25,120	737	2.9	3,935	3,773	162	4.3
広島県	14,735	14,675	60	0.4	6,067	6,328	-261	-4.1	41.2	43.1	-1.9	4,337	4,195	142	3.4	628	529	99	18.7
凶悪犯	166	137	29	21.2	146	123	23	18.7	88.0	89.8	-1.8	133	127	6	4.7	18	20	-2	-10.0
粗暴犯	1,225	1,184	41	3.5	1,001	981	20	2.0	81.7	82.9	-1.2	1,007	977	30	3.1	136	119	17	14.3
窃盗犯	9,126	9,548	-422	-4.4	3,320	3,901	-581	-14.9	36.4	40.9	-4.5	2,123	2,095	28	1.3	334	271	63	23.2
知能犯	1,676	1,410	266	18.9	409	301	108	35.9	24.4	21.3	3.1	220	225	-5	-2.2	12	9	3	33.3
風俗犯	462	378	84	22.2	402	314	88	28.0	87.0	83.1	3.9	256	216	40	18.5	21	17	4	23.5
その他	2,080	2,018	62	3.1	789	708	81	11.4	37.9	35.1	2.8	598	555	43	7.7	107	93	14	15.1

※ 2月2日現在の確定値

2 認知・検挙状況の推移



※ 乗り物盗とは、自動車盗、オートバイ盗、自転車盗をいう。

確定値

不安に感じる犯罪 認知・検挙状況

[広島県総数]

区分	認知件数				検挙件数				検挙率			検挙人員				うち) 少年			
	R7	R6	増減		R7	R6	増減		R7	R6	増減	R7	R6	増減		R7	R6	増減	
	1~12月	1~12月	件数	率	1~12月	1~12月	件数	率	1~12月	1~12月	ポイント	1~12月	1~12月	人員	率	1~12月	1~12月	人員	率
刑法犯総数	14,735	14,675	60	0.4	6,067	6,328	-261	-4.1	41.2	43.1	-1.9	4,337	4,195	142	3.4	628	529	99	18.7
不安に感じる犯罪	6,085	6,349	-264	-4.2	1,164	1,461	-297	-20.3	19.1	23.0	-3.9	665	617	48	7.8	138	103	35	34.0
自転車盗	3,513	3,670	-157	-4.3	233	238	-5	-2.1	6.6	6.5	0.1	122	113	9	8.0	63	61	2	3.3
車上ねらい	318	470	-152	-32.3	64	283	-219	-77.4	20.1	60.2	-40.1	23	30	-7	-23.3	1	1	0	0.0
器物損壊等	1,140	1,156	-16	-1.4	210	191	19	9.9	18.4	16.5	1.9	127	100	27	27.0	15	7	8	114.3
侵入強盗	5	5	0	0.0	5	5	0	0.0	100.0	100.0	0.0	6	7	-1	-14.3	1		1	—
侵入窃盗	561	581	-20	-3.4	289	422	-133	-31.5	51.5	72.6	-21.1	116	124	-8	-6.5	8	3	5	166.7
住居侵入	298	251	47	18.7	148	128	20	15.6	49.7	51.0	-1.3	101	90	11	12.2	38	16	22	137.5
不同意性交等	97	71	26	36.6	83	63	20	31.7	85.6	88.7	-3.1	70	55	15	27.3	7	7	0	0.0
不同意わいせつ	153	145	8	5.5	132	131	1	0.8	86.3	90.3	-4.0	100	98	2	2.0	5	8	-3	-37.5

《 侵入窃盗 主な手口別 》

空き巣	200	164	36	22.0	113	134	-21	-15.7	56.5	81.7	-25.2	41	36	5	13.9	2	1	1	100.0
忍込み	48	59	-11	-18.6	25	43	-18	-41.9	52.1	72.9	-20.8	3	7	-4	-57.1		1	-1	-100.0
居空き	10	30	-20	-66.7	6	24	-18	-75.0	60.0	80.0	-20.0	1	6	-5	-83.3				
その他	303	328	-25	-7.6	145	221	-76	-34.4	47.9	67.4	-19.5	71	75	-4	-5.3	6	1	5	500.0

※ 2月2日現在の確定値

刑法犯 認知・検挙状況

[広島県総数]

確定値

区分	認知件数				検挙件数				検挙率			検挙人員			
	R7	R6	増減	率	R7	R6	増減	率	R7	R6	増減	R7	R6	増減	率
	1~12月	1~12月	件数	率	1~12月	1~12月	件数	率	1~12月	1~12月	ポイ卜	1~12月	1~12月	人員	率
刑法犯総数	14,735	14,675	60	0.4	6,067	6,328	-261	-4.1	41.2	43.1	-1.9	4,337	4,195	142	3.4
重要犯罪	331	298	33	11.1	291	270	21	7.8	87.9	90.6	-2.7	241	238	3	1.3
重要窃盗犯	595	625	-30	-4.8	315	464	-149	-32.1	52.9	74.2	-21.3	136	137	-1	-0.7
凶悪犯	166	137	29	21.2	146	123	23	18.7	88.0	89.8	-1.8	133	127	6	4.7
殺人	27	22	5	22.7	25	20	5	25.0	92.6	90.9	1.7	21	18	3	16.7
強盗	25	25	0	0.0	22	24	-2	-8.3	88.0	96.0	-8.0	26	42	-16	-38.1
侵入強盗	5	5	0	0.0	5	5	0	0.0	100.0	100.0	0.0	6	7	-1	-14.3
路上強盗	1	4	-3	-75.0	1	3	-2	-66.7	100.0	75.0	25.0	1	6	-5	-83.3
その他	19	16	3	18.8	16	16	0	0.0	84.2	100.0	-15.8	19	29	-10	-34.5
放火	17	19	-2	-10.5	16	16	0	0.0	94.1	84.2	9.9	16	12	4	33.3
不同意性交等	97	71	26	36.6	83	63	20	31.7	85.6	88.7	-3.1	70	55	15	27.3
粗暴犯	1,225	1,184	41	3.5	1,001	981	20	2.0	81.7	82.9	-1.2	1,007	977	30	3.1
凶器準備集合	1	1	0	0.0	1	1	0	0.0	100.0	—	—	9	9	0	—
暴行	589	544	45	8.3	467	474	-7	-1.5	79.3	87.1	-7.8	436	461	-25	-5.4
傷害・傷害致死	476	506	-30	-5.9	405	409	-4	-1.0	85.1	80.8	4.3	456	431	25	5.8
脅迫	112	105	7	6.7	94	80	14	17.5	83.9	76.2	7.7	71	62	9	14.5
恐喝	47	29	18	62.1	34	18	16	88.9	72.3	62.1	10.2	35	23	12	52.2
窃盗犯	9,126	9,548	-422	-4.4	3,320	3,901	-581	-14.9	36.4	40.9	-4.5	2,123	2,095	28	1.3
侵入窃盗	561	581	-20	-3.4	289	422	-133	-31.5	51.5	72.6	-21.1	116	124	-8	-6.5
空き巣	200	164	36	22.0	113	134	-21	-15.7	56.5	81.7	-25.2	41	36	5	13.9
忍込み	48	59	-11	-18.6	25	43	-18	-41.9	52.1	72.9	-20.8	3	7	-4	-57.1
居空き	10	30	-20	-66.7	6	24	-18	-75.0	60.0	80.0	-20.0	1	6	-5	-83.3
金庫破り	6	8	-2	-25.0	3	5	-2	-40.0	50.0	62.5	-12.5	3	3	0	0.0
学校荒し	6	4	2	50.0	5	1	4	400.0	83.3	25.0	58.3	5	5	0	—
病院荒し	4	4	0	0.0	2	2	0	0.0	50.0	—	—	2	2	0	—
給油所荒し	—	—	—	—	—	1	-1	-100.0	—	—	—	—	—	—	—
事務所荒し	26	74	-48	-64.9	17	31	-14	-45.2	65.4	41.9	23.5	8	12	-4	-33.3
出店荒し	62	57	5	8.8	46	48	-2	-4.2	74.2	84.2	-10.0	20	15	5	33.3
更衣室荒し	7	11	-4	-36.4	4	10	-6	-60.0	57.1	90.9	-33.8	3	5	-2	-40.0
倉庫荒し	34	60	-26	-43.3	10	51	-41	-80.4	29.4	85.0	-55.6	7	17	-10	-58.8
その他侵入窃盗	158	114	44	38.6	58	74	-16	-21.6	36.7	64.9	-28.2	23	23	0	0.0
乗り物盗	3,745	3,882	-137	-3.5	329	307	22	7.2	8.8	7.9	0.9	174	145	29	20.0
自動車盗	22	18	4	22.2	11	28	-17	-60.7	50.0	155.6	-105.6	8	5	3	60.0
オートバイ盗	210	194	16	8.2	85	41	44	107.3	40.5	21.1	19.4	44	27	17	63.0
自転車盗	3,513	3,670	-157	-4.3	233	238	-5	-2.1	6.6	6.5	0.1	122	113	9	8.0
非侵入窃盗	4,820	5,085	-265	-5.2	2,702	3,172	-470	-14.8	56.1	62.4	-6.3	1,833	1,826	7	0.4
払出盗	87	108	-21	-19.4	64	87	-23	-26.4	73.6	80.6	-7.0	10	14	-4	-28.6
病室ねらい	6	8	-2	-25.0	—	—	—	—	0.0	0.0	0.0	—	—	—	—
ひったくり	7	6	1	16.7	7	3	4	133.3	100.0	50.0	50.0	4	1	3	300.0
すり	5	20	-15	-75.0	8	11	-3	-27.3	160.0	55.0	105.0	8	7	1	14.3
置引き	75	88	-13	-14.8	30	42	-12	-28.6	40.0	47.7	-7.7	25	32	-7	-21.9
仮睡者ねらい	26	26	0	0.0	11	3	8	266.7	42.3	11.5	30.8	5	2	3	150.0
車上ねらい	318	470	-152	-32.3	64	283	-219	-77.4	20.1	60.2	-40.1	23	30	-7	-23.3
部品ねらい	148	139	9	6.5	16	125	-109	-87.2	10.8	89.9	-79.1	11	4	7	175.0
自動販売機ねらい	26	11	15	136.4	11	4	7	175.0	42.3	36.4	5.9	9	5	4	80.0
色情ねらい	78	67	11	16.4	47	32	15	46.9	60.3	47.8	12.5	21	13	8	61.5
万引き	2,390	2,495	-105	-4.2	1,859	1,905	-46	-2.4	77.8	76.4	1.4	1,334	1,363	-29	-2.1
その他	1,654	1,647	7	0.4	585	677	-92	-13.6	35.4	41.1	-5.7	383	355	28	7.9
知能犯	1,676	1,410	266	18.9	409	301	108	35.9	24.4	21.3	3.1	220	225	-5	-2.2
詐欺	1,549	1,298	251	19.3	316	232	84	36.2	20.4	17.9	2.5	169	160	9	5.6
横領	69	55	14	25.5	43	28	15	53.6	62.3	50.9	11.4	28	30	-2	-6.7
偽造	53	47	6	12.8	44	31	13	41.9	83.0	66.0	17.0	18	21	-3	-14.3
汚職	2	3	-1	-33.3	3	3	0	0.0	150.0	100.0	50.0	2	12	-10	-83.3
背任	3	7	-4	-57.1	3	7	-4	-57.1	100.0	100.0	0.0	3	2	1	50.0
風俗犯	462	378	84	22.2	402	314	88	28.0	87.0	83.1	3.9	256	216	40	18.5
賭博	4	1	3	300.0	3	3	0	0.0	75.0	300.0	-225.0	3	3	0	0.0
不同意わいせつ	153	145	8	5.5	132	131	1	0.8	86.3	90.3	-4.0	100	98	2	2.0
公然わいせつ・頒布等	46	45	1	2.2	46	36	10	27.8	100.0	80.0	20.0	37	27	10	37.0
面会要求等	5	6	-1	-16.7	4	4	0	0.0	80.0	66.7	13.3	3	1	2	200.0
性的姿態撮影等処罰法	254	181	73	40.3	217	140	77	55.0	85.4	77.3	8.1	113	87	26	29.9
刑法犯その他	2,080	2,018	62	3.1	789	708	81	11.4	37.9	35.1	2.8	598	555	43	7.7
占有離脱物横領	316	321	-5	-1.6	192	194	-2	-1.0	60.8	60.4	0.4	187	179	8	4.5
業務上過失致死傷	16	13	3	23.1	11	8	3	37.5	68.8	61.5	7.3	15	9	6	66.7
公務執行妨害	41	44	-3	-6.8	49	37	12	32.4	119.5	84.1	35.4	30	25	5	20.0
失火	3	8	-5	-62.5	3	5	-2	-40.0	100.0	62.5	37.5	2	7	-5	-71.4
住居侵入	298	251	47	18.7	148	128	20	15.6	49.7	51.0	-1.3	101	90	11	12.2
逮捕監禁	7	8	-1	-12.5	4	7	-3	-42.9	57.1	87.5	-30.4	1	18	-17	-94.4
略取誘拐・人身売買	12	16	-4	-25.0	13	16	-3	-18.8	108.3	100.0	8.3	8	13	-5	-38.5
器物損壊等	1,140	1,156	-16	-1.4	210	191	19	9.9	18.4	16.5	1.9	127	100	27	27.0
その他	247	201	46	22.9	159	122	37	30.3	64.4	60.7	3.7	127	114	13	11.4

※ 2月2日現在の確定値

刑法犯 認知・検挙状況

確定値

区 分	検 挙 人 員 (うち少年)				少 年 比 率		
	R7	R6	増 減		R7	R6	増 減
	1~12月	1~12月	人 員	率	1~12月	1~12月	ポ ン ト
刑 法 犯 総 数	628	529	99	18.7	14.5	12.6	1.9
重 要 犯 罪	24	29	-5	-17.2	10.0	12.2	-2.2
重 要 窃 盗 犯	10	3	7	233.3	7.4	2.2	5.2
凶 悪 犯	18	20	-2	-10.0	13.5	15.7	-2.2
殺人	1	1	0	0.0	4.8	5.6	-0.8
強盗	9	10	-1	-10.0	34.6	23.8	10.8
侵入強盗	1	1	—	—	16.7	0.0	16.7
路上強盗		1	-1	-100.0	0.0	16.7	-16.7
その他	8	9	-1	-11.1	42.1	31.0	11.1
放火	1	2	-1	-50.0	6.3	16.7	-10.4
不同意性交等	7	7	0	0.0	10.0	12.7	-2.7
粗 暴 犯	136	119	17	14.3	13.5	12.2	1.3
凶器準備集合	9		9	—	100.0		—
暴行	45	34	11	32.4	10.3	7.4	2.9
傷害・傷害致死	65	73	-8	-11.0	14.3	16.9	-2.6
脅迫	9	8	1	12.5	12.7	12.9	-0.2
恐喝	8	4	4	100.0	22.9	17.4	5.5
窃 盗 犯	334	271	63	23.2	15.7	12.9	2.8
侵入窃盗	8	3	5	166.7	6.9	2.4	4.5
空き巣	2	1	1	100.0	4.9	2.8	2.1
忍込み		1	-1	-100.0	0.0	14.3	-14.3
居空き					0.0	0.0	0.0
金庫破り					0.0	0.0	0.0
学校荒し	4		4	—	80.0		—
病院荒し					0.0		—
給油所荒し							
事務所荒し					0.0	0.0	0.0
出店荒し	1		1	—	5.0	0.0	5.0
更衣室荒し	1		1	—	33.3	0.0	33.3
倉庫荒し					0.0	0.0	0.0
その他侵入窃盗		1	-1	-100.0	0.0	4.3	-4.3
乗り物盗	103	85	18	21.2	59.2	58.6	0.6
自動車盗					0.0	0.0	0.0
オートバイ盗	40	24	16	66.7	90.9	88.9	2.0
自転車盗	63	61	2	3.3	51.6	54.0	-2.4
非侵入窃盗	223	183	40	21.9	12.2	10.0	2.2
払出盗	2	2	0	0.0	20.0	14.3	5.7
病室ねらい							
ひったくり	2		2	—	50.0	0.0	50.0
すり					0.0	0.0	0.0
置引き	2	4	-2	-50.0	8.0	12.5	-4.5
仮睡者ねらい	1	1	-1	-100.0	0.0	50.0	-50.0
車上ねらい	1	1	0	0.0	4.3	3.3	1.0
部品ねらい	5	3	2	66.7	45.5	75.0	-29.5
自動販売機ねらい	7	4	3	75.0	77.8	80.0	-2.2
色情ねらい	1		1	—	4.8	0.0	4.8
万引き	168	137	31	22.6	12.6	10.1	2.5
その他	35	31	4	12.9	9.1	8.7	0.4
知 能 犯	12	9	3	33.3	5.5	4.0	1.5
詐欺	10	8	2	25.0	5.9	5.0	0.9
横領	1	1	0	0.0	3.6	3.3	0.3
偽造	1		1	—	5.6	0.0	5.6
汚職					0.0	0.0	0.0
背任					0.0	0.0	0.0
風 俗 犯	21	17	4	23.5	8.2	7.9	0.3
賭博					0.0	0.0	0.0
不同意わいせつ	5	8	-3	-37.5	5.0	8.2	-3.2
公然わいせつ・頒布等	2	2	0	0.0	5.4	7.4	-2.0
面会要求等					0.0	0.0	0.0
性的姿態撮影等処罰法	14	7	7	100.0	12.4	8.0	4.4
刑 法 犯 そ の 他	107	93	14	15.1	17.9	16.8	1.1
占有離脱物横領	32	43	-11	-25.6	17.1	24.0	-6.9
業務上過失致死傷					0.0	0.0	0.0
公務執行妨害	4	2	2	100.0	13.3	8.0	5.3
失火					0.0	0.0	0.0
住居侵入	38	16	22	137.5	37.6	17.8	19.8
逮捕監禁		6	-6	-100.0	0.0	33.3	-33.3
略取誘拐・人身売買	1	1	0	0.0	12.5	7.7	4.8
器物損壊等	15	7	8	114.3	11.8	7.0	4.8
その他	17	18	-1	-5.6	13.4	15.8	-2.4

※ 2月2日現在の確定値

警察署別 認知・検挙状況

《 刑法犯総数 》

区 分	認 知 件 数				検 挙 件 数				検 挙 率			検 挙 人 員				うち) 少 年			
	R7	R6	増 減		R7	R6	増 減		R7	R6	増 減	R7	R6	増 減		R7	R6	増 減	
	1~12月	1~12月	件 数	率	1~12月	1~12月	件 数	率	1~12月	1~12月	ポ イ ン ト	1~12月	1~12月	人 員	率	1~12月	1~12月	人 員	率
県内総数	14,735	14,675	60	0.4	6,067	6,328	-261	-4.1	41.2	43.1	-1.9	4,337	4,195	142	3.4	628	529	99	18.7
広島中央	1,998	2,069	-71	-3.4	797	810	-13	-1.6	39.9	39.1	0.8	625	555	70	12.6	82	42	40	95.2
広島東	853	976	-123	-12.6	307	298	9	3.0	36.0	30.5	5.5	214	213	1	0.5	37	37	0	0.0
広島西	1,096	1,051	45	4.3	359	359	0	0.0	32.8	34.2	-1.4	254	249	5	2.0	39	43	-4	-9.3
広島南	1,156	1,247	-91	-7.3	511	491	20	4.1	44.2	39.4	4.8	306	303	3	1.0	33	31	2	6.5
安佐南	1,055	1,072	-17	-1.6	448	423	25	5.9	42.5	39.5	3.0	283	239	44	18.4	55	27	28	103.7
安佐北	446	432	14	3.2	208	241	-33	-13.7	46.6	55.8	-9.2	125	149	-24	-16.1	16	21	-5	-23.8
佐伯	662	659	3	0.5	212	250	-38	-15.2	32.0	37.9	-5.9	145	175	-30	-17.1	22	21	1	4.8
海田	632	553	79	14.3	263	279	-16	-5.7	41.6	50.5	-8.9	205	181	24	13.3	30	21	9	42.9
廿日市	389	420	-31	-7.4	177	237	-60	-25.3	45.5	56.4	-10.9	141	166	-25	-15.1	15	27	-12	-44.4
大竹	108	92	16	17.4	75	64	11	17.2	69.4	69.6	-0.2	66	44	22	50.0	5	7	-2	-28.6
山 県	85	63	22	34.9	36	24	12	50.0	42.4	38.1	4.3	26	19	7	36.8				
呉	538	511	27	5.3	254	250	4	1.6	47.2	48.9	-1.7	196	188	8	4.3	18	24	-6	-25.0
広	415	347	68	19.6	201	183	18	9.8	48.4	52.7	-4.3	114	119	-5	-4.2	24	18	6	33.3
江田島	67	48	19	39.6	28	28	0	0.0	41.8	58.3	-16.5	17	24	-7	-29.2		1	-1	-100.0
東広島	1,053	1,009	44	4.4	353	342	11	3.2	33.5	33.9	-0.4	271	228	43	18.9	40	29	11	37.9
竹原	103	93	10	10.8	46	51	-5	-9.8	44.7	54.8	-10.1	28	34	-6	-17.6		4	-4	-100.0
福山東	1,759	1,696	63	3.7	676	676	0	0.0	38.4	39.9	-1.5	500	427	73	17.1	98	55	43	78.2
福山西	452	486	-34	-7.0	195	173	22	12.7	43.1	35.6	7.5	139	126	13	10.3	30	20	10	50.0
福山北	464	528	-64	-12.1	258	310	-52	-16.8	55.6	58.7	-3.1	179	204	-25	-12.3	15	40	-25	-62.5
尾道	461	492	-31	-6.3	196	215	-19	-8.8	42.5	43.7	-1.2	148	160	-12	-7.5	25	21	4	19.0
三原	400	351	49	14.0	182	206	-24	-11.7	45.5	58.7	-13.2	139	138	1	0.7	27	19	8	42.1
府中	106	109	-3	-2.8	70	133	-63	-47.4	66.0	122.0	-56.0	52	67	-15	-22.4	2	8	-6	-75.0
三次	187	166	21	12.7	92	84	8	9.5	49.2	50.6	-1.4	81	68	13	19.1	8	8	0	0.0
庄原	98	95	3	3.2	43	84	-41	-48.8	43.9	88.4	-44.5	31	54	-23	-42.6	1	2	-1	-50.0
安芸高田	92	76	16	21.1	46	76	-30	-39.5	50.0	100.0	-50.0	36	38	-2	-5.3	2	2	0	0.0
世羅	60	34	26	76.5	34	41	-7	-17.1	56.7	120.6	-63.9	16	27	-11	-40.7	4	1	3	300.0

※ 2月2日現在の確定値