

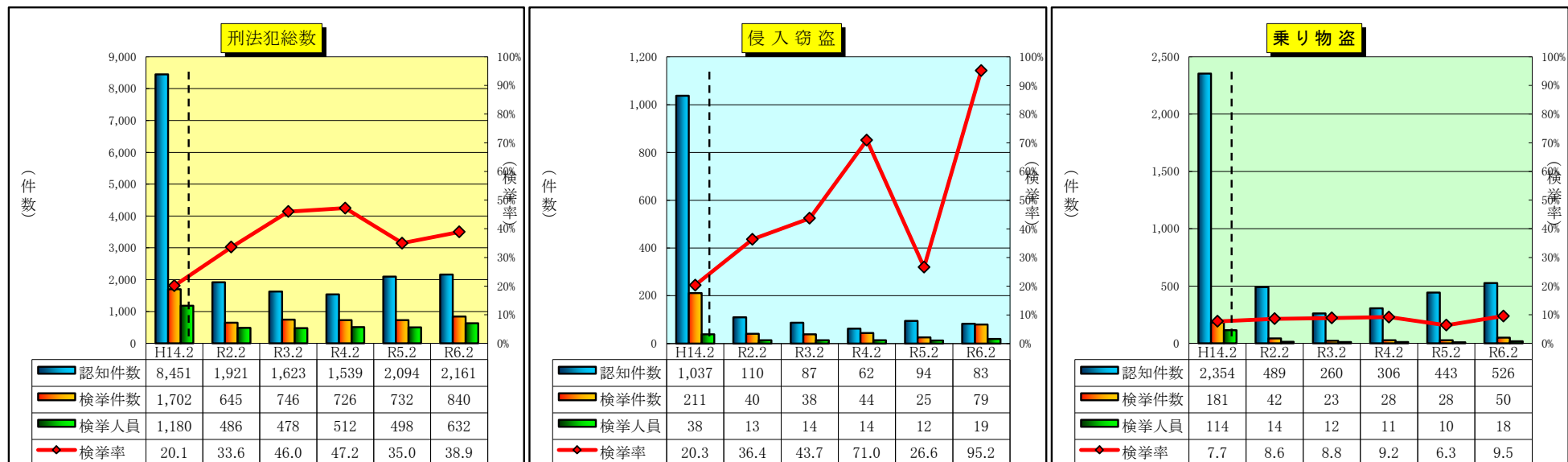
刑法犯 犯罪情勢（令和6年2月末現在）

1 刑法犯 包括罪種別

区分	認知件数				検挙件数				検挙率			検挙人員				うち) 少年			
	R6		R5		増減		増減		R6	R5	増減	R6		R5		増減		増減	
	1~2月	1~2月	件数	率	1~2月	1~2月	件数	率	1~2月	1~2月	ポイント	1~2月	1~2月	人員	率	1~2月	1~2月	人員	率
全国総数	103,135	97,770	5,365	5.5	41,438	38,954	2,484	6.4	40.2	39.8	0.4	27,959	26,519	1,440	5.4	3,056	2,576	480	18.6
凶悪犯	994	718	276	38.4	814	629	185	29.4	81.9	87.6	-5.7	750	579	171	29.5	93	72	21	29.2
粗暴犯	8,496	8,600	-104	-1.2	7,005	7,107	-102	-1.4	82.5	82.6	-0.1	7,253	7,287	-34	-0.5	559	501	58	11.6
窃盗犯	70,073	66,592	3,481	5.2	24,348	22,949	1,399	6.1	34.7	34.5	0.2	13,318	12,658	660	5.2	1,556	1,346	210	15.6
知能犯	7,864	7,081	783	11.1	2,865	2,992	-127	-4.2	36.4	42.3	-5.9	1,714	1,815	-101	-5.6	143	99	44	44.4
風俗犯	2,371	1,064	1,307	122.8	1,815	968	847	87.5	76.5	91.0	-14.5	1,367	790	577	73.0	150	63	87	138.1
その他	13,337	13,715	-378	-2.8	4,591	4,309	282	6.5	34.4	31.4	3.0	3,557	3,390	167	4.9	555	495	60	12.1
広島県	2,161	2,094	67	3.2	840	732	108	14.8	38.9	35.0	3.9	632	498	134	26.9	92	44	48	109.1
凶悪犯	19	15	4	26.7	16	16	0	0.0	84.2	106.7	-22.5	18	16	2	12.5	3	3	0	0.0
粗暴犯	187	168	19	11.3	148	151	-3	-2.0	79.1	89.9	-10.8	159	131	28	21.4	26	12	14	116.7
窃盗犯	1,395	1,272	123	9.7	483	380	103	27.1	34.6	29.9	4.7	297	231	66	28.6	34	19	15	78.9
知能犯	210	248	-38	-15.3	41	57	-16	-28.1	19.5	23.0	-3.5	35	29	6	20.7	3	4	-1	-25.0
風俗犯	45	20	25	125.0	37	26	11	42.3	82.2	130.0	-47.8	26	17	9	52.9	2		2	—
その他	305	371	-66	-17.8	115	102	13	12.7	37.7	27.5	10.2	97	74	23	31.1	24	6	18	300.0

※ 3月15日現在の暫定値

2 認知・検挙状況の推移



※ 乗り物盗とは、自動車盗、オートバイ盗、自転車盗をいう。

不安を感じる犯罪 認知・検挙状況

〔広島県総数〕

区 分	認 知 件 数				検 挙 件 数				検 挙 率			検 挙 人 員				うち) 少 年			
	R6	R5	増 減		R6	R5	増 減		R6	R5	増減	R6	R5	増 減		R6	R5	増 減	
	1~2月	1~2月	件数	率	1~2月	1~2月	件数	率	1~2月	1~2月	ポイント	1~2月	1~2月	人員	率	1~2月	1~2月	人員	率
刑 法 犯 総 数	2,161	2,094	67	3.2	840	732	108	14.8	38.9	35.0	3.9	632	498	134	26.9	92	44	48	109.1
不安を感じる犯罪	864	846	18	2.1	208	131	77	58.8	24.1	15.5	8.6	84	66	18	27.3	13	7	6	85.7
自 転 車 盗	501	415	86	20.7	44	21	23	109.5	8.8	5.1	3.7	15	6	9	150.0	5	4	1	25.0
車 上 ね ら い	60	46	14	30.4	16	9	7	77.8	26.7	19.6	7.1	5	3	2	66.7				
器 物 損 壊 等	161	237	-76	-32.1	33	29	4	13.8	20.5	12.2	8.3	16	11	5	45.5	2	2	0	0.0
侵 入 強 盗	1	3	-2	-66.7		2	-2	-100.0	0.0	66.7	-66.7		2	-2	-100.0				
侵 入 窃 盗	83	94	-11	-11.7	79	25	54	216.0	95.2	26.6	68.6	19	12	7	58.3				
住 居 侵 入	30	30	0	0.0	15	18	-3	-16.7	50.0	60.0	-10.0	10	12	-2	-16.7	4		4	—
不 同 意 性 交 等	10	5	5	100.0	11	4	7	175.0	110.0	80.0	30.0	10	4	6	150.0	2	1	1	100.0
不 同 意 わ い せ	18	16	2	12.5	10	23	-13	-56.5	55.6	143.8	-88.2	9	16	-7	-43.8				

《 侵入窃盗 主な手口別 》

空 き 巣	15	24	-9	-37.5	13	5	8	160.0	86.7	20.8	65.9	3	4	-1	-25.0				
忍 込 み	5	33	-28	-84.8	21		21	—	420.0	0.0	420.0	3	1	2	200.0				
居 空 き	2	1	1	100.0	1	1	0	0.0	50.0	100.0	-50.0	1		1	—				
そ の 他	61	36	25	69.4	44	19	25	131.6	72.1	52.8	19.3	12	7	5	71.4				

※ 3月15日現在の暫定値

刑法犯 認知・検挙状況

区 分	検 挙 人 員 (うち少年)				少 年 比 率		
	R6	R5	増 減		R6	R5	増 減
	1~2月	1~2月	人 員	率	1~2月	1~2月	ポ イ ン ト
刑 法 犯 総 数	92	44	48	109.1	14.6	8.8	5.8
重 要 犯 罪	3	3	0	0.0	11.1	9.1	2.0
重 要 窃 盗 犯		1	-1	-100.0	0.0	6.7	-6.7
凶 悪 犯	3	3	0	0.0	16.7	18.8	-2.1
殺人					0.0	0.0	0.0
強盗	1	2	-1	-50.0	20.0	40.0	-20.0
侵入強盗						0.0	—
路上強盗							
その他	1	2	-1	-50.0	20.0	66.7	-46.7
放火						0.0	—
強制性交等	2	1	1	100.0	20.0	25.0	-5.0
粗 暴 犯	26	12	14	116.7	16.4	9.2	7.2
凶器準備集合							
暴行	10	4	6	150.0	12.5	6.2	6.3
傷害・傷害致死	14	7	7	100.0	23.0	11.9	11.1
脅迫	2		2	—	18.2	0.0	18.2
恐喝		1	-1	-100.0	0.0	50.0	-50.0
窃 盗 犯	34	19	15	78.9	11.4	8.2	3.2
侵入窃盗					0.0	0.0	0.0
空き巣					0.0	0.0	0.0
忍込み					0.0	0.0	0.0
居空き					0.0		—
金庫破り						0.0	—
学校荒し							
病院荒し							
給油所荒し							
事務所荒し					0.0	0.0	0.0
出店荒し					0.0	0.0	0.0
更衣室荒し					0.0		—
倉庫荒し					0.0		—
その他侵入窃盗					0.0	0.0	0.0
乗り物盗	6	6	0	0.0	33.3	60.0	-26.7
自動車盗					0.0	0.0	0.0
オートバイ盗	1	2	-1	-50.0	100.0	100.0	0.0
自転車盗	5	4	1	25.0	33.3	66.7	-33.4
非侵入窃盗	28	13	15	115.4	10.8	6.2	4.6
払出盗					0.0		—
病室ねらい							
ひったくり							
すり		1	-1	-100.0		100.0	—
置引き	1		1	—	25.0	0.0	25.0
仮睡者ねらい							
車上ねらい					0.0	0.0	0.0
部品ねらい							
自動販売機ねらい	1		1	—	100.0	0.0	100.0
色情ねらい		1	-1	-100.0	0.0	33.3	-33.3
万引き	20	9	11	122.2	9.7	6.2	3.5
その他	6	2	4	200.0	14.3	3.8	10.5
知 能 犯	3	4	-1	-25.0	8.6	13.8	-5.2
詐欺	2	4	-2	-50.0	8.3	16.7	-8.4
横領	1		1	—	25.0	0.0	25.0
偽造					0.0	0.0	0.0
汚職							
背任					0.0		—
風 俗 犯	2		2	—	7.7	0.0	7.7
賭博							
不同意わいせつ					0.0	0.0	0.0
公然わいせつ・頒布等	1		1	—	16.7	0.0	16.7
面会要求等					0.0		—
撮影行為等処罰法	1		1	—	10.0		—
刑 法 犯 そ の 他	24	6	18	300.0	24.7	8.1	16.6
占有離脱物横領	6	4	2	50.0	19.4	14.8	4.6
業務上過失致死傷					0.0	0.0	0.0
公務執行妨害	2		2	—	40.0	0.0	40.0
失火					0.0	0.0	0.0
住居侵入	4		4	—	40.0	0.0	40.0
逮捕監禁	5		5	—	83.3		—
略取誘拐・人身売買						0.0	—
器物損壊等	2	2	0	0.0	12.5	18.2	-5.7
その他	5		5	—	20.0	0.0	20.0

※ 3月15日現在の暫定値

警察署別 認知・検挙状況

《 刑法犯総数 》

区 分	認 知 件 数				検 挙 件 数				検 挙 率			検 挙 人 員				うち) 少 年			
	R6	R5	増 減	率	R6	R5	増 減	率	R6	R5	増 減	R6	R5	増 減	率	R6	R5	増 減	率
	1~2月	1~2月	件数		1~2月	1~2月	件数		1~2月	1~2月	ポイント	1~2月	1~2月	人員		1~2月	1~2月	人員	
県内総数	2,161	2,094	67	3.2	840	732	108	14.8	38.9	35.0	3.9	632	498	134	26.9	92	44	48	109.1
広島中央	298	303	-5	-1.7	108	81	27	33.3	36.2	26.7	9.5	64	66	-2	-3.0	2	7	-5	-71.4
広島東	141	103	38	36.9	37	42	-5	-11.9	26.2	40.8	-14.6	27	31	-4	-12.9	10	1	9	900.0
広島西	144	162	-18	-11.1	49	73	-24	-32.9	34.0	45.1	-11.1	35	36	-1	-2.8	6	2	4	200.0
広島南	181	164	17	10.4	59	45	14	31.1	32.6	27.4	5.2	57	27	30	111.1	12	2	10	500.0
安佐南	166	166	0	0.0	49	31	18	58.1	29.5	18.7	10.8	37	18	19	105.6	4	2	2	100.0
安佐北	80	62	18	29.0	27	29	-2	-6.9	33.8	46.8	-13.0	23	23	0	0.0	4		4	—
佐伯	102	64	38	59.4	30	23	7	30.4	29.4	35.9	-6.5	24	15	9	60.0	3	1	2	200.0
海田	75	62	13	21.0	31	36	-5	-13.9	41.3	58.1	-16.8	22	21	1	4.8	1	2	-1	-50.0
廿日市	55	54	1	1.9	28	18	10	55.6	50.9	33.3	17.6	32	10	22	220.0	3		3	—
大竹	9	23	-14	-60.9	10	2	8	400.0	111.1	8.7	102.4	5	2	3	150.0				
山 県	9	4	5	125.0	6	10	-4	-40.0	66.7	250.0	-183.3	3	4	-1	-25.0				
呉	105	91	14	15.4	38	35	3	8.6	36.2	38.5	-2.3	30	28	2	7.1	4	3	1	33.3
広	67	80	-13	-16.3	27	29	-2	-6.9	40.3	36.3	4.0	23	18	5	27.8	5	4	1	25.0
江田島	9	9	0	0.0	5	4	1	25.0	55.6	44.4	11.2	3	3	0	0.0				
東広島	136	110	26	23.6	59	26	33	126.9	43.4	23.6	19.8	39	21	18	85.7	4		4	—
竹原	6	20	-14	-70.0	5	10	-5	-50.0	83.3	50.0	33.3	4	6	-2	-33.3	1		1	—
福山東	208	268	-60	-22.4	77	60	17	28.3	37.0	22.4	14.6	47	51	-4	-7.8	3	7	-4	-57.1
福山西	69	65	4	6.2	25	20	5	25.0	36.2	30.8	5.4	20	13	7	53.8	7	3	4	133.3
福山北	86	85	1	1.2	55	28	27	96.4	64.0	32.9	31.1	45	21	24	114.3	10	3	7	233.3
尾道	85	67	18	26.9	31	32	-1	-3.1	36.5	47.8	-11.3	25	25	0	0.0	6		6	—
三原	46	58	-12	-20.7	38	27	11	40.7	82.6	46.6	36.0	27	19	8	42.1	2	3	-1	-33.3
府中	23	14	9	64.3	18	16	2	12.5	78.3	114.3	-36.0	17	12	5	41.7	2	3	-1	-33.3
三次	27	28	-1	-3.6	11	29	-18	-62.1	40.7	103.6	-62.9	8	17	-9	-52.9	3		3	—
庄原	17	11	6	54.5	13	4	9	225.0	76.5	36.4	40.1	11	5	6	120.0				
安芸高田	8	14	-6	-42.9	3	1	2	200.0	37.5	7.1	30.4	3	1	2	200.0		1	-1	-100.0
世羅	9	7	2	28.6	1	21	-20	-95.2	11.1	300.0	-288.9	1	5	-4	-80.0				

※ 3月15日現在の暫定値