

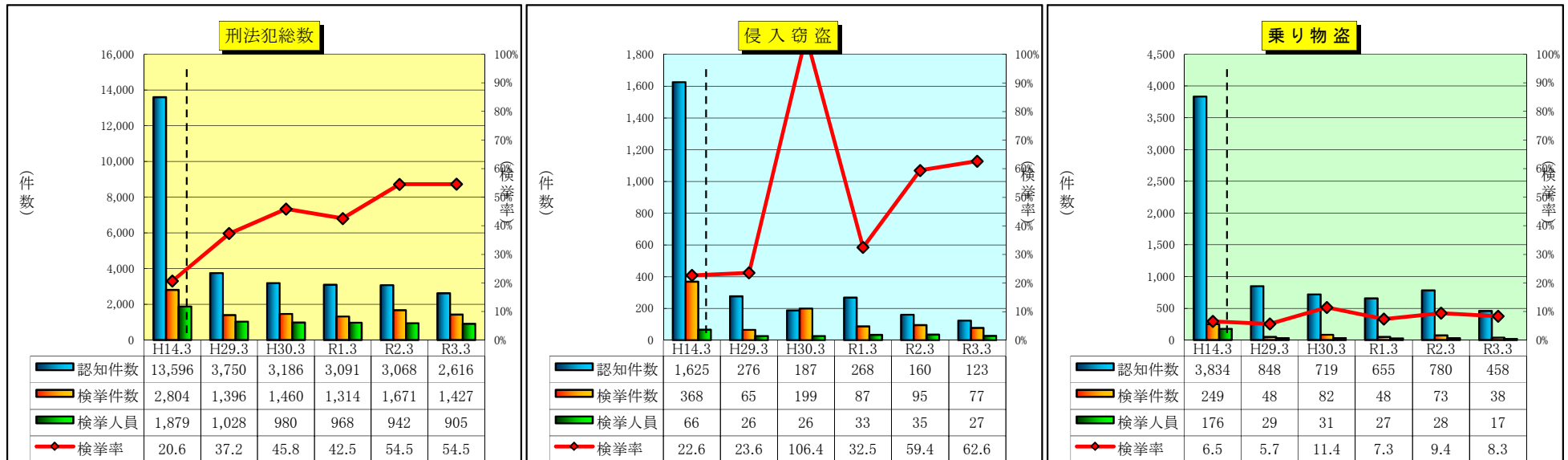
刑法犯 犯罪情勢（令和3年3月末現在）

1 刑法犯 包括罪種別

区分	認知件数				検挙件数				検挙率			検挙人員				うち) 少年			
	R3		R2		増減		増減		R3	R2	増減	R3		R2		増減		増減	
	1~3月	1~3月	件数	率	1~3月	1~3月	件数	率	1~3月	1~3月	ポイント	1~3月	1~3月	人員	率	1~3月	1~3月	人員	率
全国総数	132,501	161,878	-29,377	-18.1	65,287	65,422	-135	-0.2	49.3	40.4	8.9	42,273	42,571	-298	-0.7	3,780	4,489	-709	-15.8
凶悪犯	1,011	1,219	-208	-17.1	958	1,014	-56	-5.5	94.8	83.2	11.6	946	985	-39	-4.0	92	159	-67	-42.1
粗暴犯	11,410	12,346	-936	-7.6	10,313	10,693	-380	-3.6	90.4	86.6	3.8	10,850	11,127	-277	-2.5	716	773	-57	-7.4
窃盗犯	89,289	114,459	-25,170	-22.0	40,569	40,655	-86	-0.2	45.4	35.5	9.9	20,828	21,163	-335	-1.6	1,934	2,391	-457	-19.1
知能犯	8,419	8,343	76	0.9	4,565	4,156	409	9.8	54.2	49.8	4.4	2,836	2,494	342	13.7	219	181	38	21.0
風俗犯	1,741	1,646	95	5.8	1,564	1,444	120	8.3	89.8	87.7	2.1	1,270	1,137	133	11.7	101	104	-3	-2.9
その他	20,631	23,865	-3,234	-13.6	7,318	7,460	-142	-1.9	35.5	31.3	4.2	5,543	5,665	-122	-2.2	718	881	-163	-18.5
広島県	2,616	3,068	-452	-14.7	1,427	1,671	-244	-14.6	54.5	54.5	0.0	905	942	-37	-3.9	75	111	-36	-32.4
凶悪犯	31	29	2	6.9	28	19	9	47.4	90.3	65.5	24.8	22	17	5	29.4	3	2	1	50.0
粗暴犯	247	222	25	11.3	192	195	-3	-1.5	77.7	87.8	-10.1	196	198	-2	-1.0	16	17	-1	-5.9
窃盗犯	1,644	2,073	-429	-20.7	892	1,164	-272	-23.4	54.3	56.2	-1.9	465	524	-59	-11.3	33	61	-28	-45.9
知能犯	191	206	-15	-7.3	74	87	-13	-14.9	38.7	42.2	-3.5	56	61	-5	-8.2		3	-3	-100.0
風俗犯	31	30	1	3.3	37	34	3	8.8	119.4	113.3	6.1	24	22	2	9.1	5	4	1	25.0
その他	472	508	-36	-7.1	204	172	32	18.6	43.2	33.9	9.3	142	120	22	18.3	18	24	-6	-25.0

※ 4月5日現在の暫定値

2 認知・検挙状況の推移



※ 乗り物盗とは、自動車盗、オートバイ盗、自転車盗をいう。

不安を感じる犯罪 認知・検挙状況

〔広島県総数〕

区 分	認 知 件 数				検 挙 件 数				検 挙 率			検 挙 人 員				うち) 少 年			
	R3	R2	増 減		R3	R2	増 減		R3	R2	増減	R3	R2	増 減		R3	R2	増 減	
	1～3月	1～3月	件数	率	1～3月	1～3月	件数	率	1～3月	1～3月	ポイント	1～3月	1～3月	人員	率	1～3月	1～3月	人員	率
刑 法 犯 総 数	2,616	3,068	-452	-14.7	1,427	1,671	-244	-14.6	54.5	54.5	0.0	905	942	-37	-3.9	75	111	-36	-32.4
不安を感じる犯罪	1,008	1,415	-407	-28.8	402	306	96	31.4	39.9	21.6	18.3	131	141	-10	-7.1	21	37	-16	-43.2
自 転 車 盗	434	738	-304	-41.2	32	56	-24	-42.9	7.4	7.6	-0.2	16	21	-5	-23.8	7	15	-8	-53.3
車 上 ね ら い	72	90	-18	-20.0	148	34	114	335.3	205.6	37.8	167.8	2	14	-12	-85.7		2	-2	-100.0
器 物 損 壊 等	292	341	-49	-14.4	72	50	22	44.0	24.7	14.7	10.0	39	23	16	69.6	2	3	-1	-33.3
侵 入 強 盗	1	2	-1	-50.0	1	1	0	0.0	100.0	50.0	50.0	1	1	0	0.0				
侵 入 窃 盗	123	160	-37	-23.1	77	95	-18	-18.9	62.6	59.4	3.2	27	35	-8	-22.9	3	3	0	0.0
住 居 侵 入	56	54	2	3.7	38	37	1	2.7	67.9	68.5	-0.6	24	23	1	4.3	5	9	-4	-44.4
強 制 性 交 等	14	9	5	55.6	12	8	4	50.0	85.7	88.9	-3.2	9	8	1	12.5	2	2	0	0.0
強 制 わ い せ つ	16	21	-5	-23.8	22	25	-3	-12.0	137.5	119.0	18.5	13	16	-3	-18.8	2	3	-1	-33.3

《 侵入窃盗 主な手口別 》

空 き 巣	56	71	-15	-21.1	27	41	-14	-34.1	48.2	57.7	-9.5	11	21	-10	-47.6	3	3	0	0.0
忍 込 み	11	27	-16	-59.3	2	15	-13	-86.7	18.2	55.6	-37.4	1	2	-1	-50.0				
居 空 き	15	5	10	200.0	1	2	-1	-50.0	6.7	40.0	-33.3	1	2	-1	-50.0				
そ の 他	41	57	-16	-28.1	47	37	10	27.0	114.6	64.9	49.7	14	10	4	40.0				

※ 4月5日現在の暫定値

刑法犯 認知・検挙状況

〔広島県総数〕

区 分	認 知 件 数				検 挙 件 数				検 挙 率			検 挙 人 員			
	R3	R2	増 減		R3	R2	増 減		R3	R2	増 減	R3	R2	増 減	
	1～3月	1～3月	件数	率	1～3月	1～3月	件数	率	1～3月	1～3月	ポイント	1～3月	1～3月	人員	率
刑 法 犯 総 数	2,616	3,068	-452	-14.7	1,427	1,671	-244	-14.6	54.5	54.5	0.0	905	942	-37	-3.9
重 要 犯 罪	52	52	0	0.0	52	46	6	13.0	100.0	88.5	11.5	36	35	1	2.9
重 要 窃 盗 犯	131	174	-43	-24.7	111	106	5	4.7	84.7	60.9	23.8	30	42	-12	-28.6
凶 悪 犯	31	29	2	6.9	28	19	9	47.4	90.3	65.5	24.8	22	17	5	29.4
殺人	6	5	1	20.0	7	5	2	40.0	116.7	100.0	16.7	6	3	3	100.0
強盗	5	7	-2	-28.6	4	4	0	0.0	80.0	57.1	22.9	5	4	1	25.0
侵入強盗	1	2	-1	-50.0	1	1	0	0.0	100.0	50.0	50.0	1	1	0	0.0
路上強盗		3	-3	-100.0		2	-2	-100.0		66.7	—		2	-2	-100.0
その他	4	2	2	100.0	3	1	2	200.0	75.0	50.0	25.0	4	1	3	300.0
放火	6	8	-2	-25.0	5	2	3	150.0	83.3	25.0	58.3	2	2	0	0.0
強制性交等	14	9	5	55.6	12	8	4	50.0	85.7	88.9	-3.2	9	8	1	12.5
粗 暴 犯	247	222	25	11.3	192	195	-3	-1.5	77.7	87.8	-10.1	196	198	-2	-1.0
凶器準備集合															
暴行	129	101	28	27.7	98	92	6	6.5	76.0	91.1	-15.1	92	94	-2	-2.1
傷害・傷害致死	85	98	-13	-13.3	68	85	-17	-20.0	80.0	86.7	-6.7	77	89	-12	-13.5
脅迫	24	17	7	41.2	22	11	11	100.0	91.7	64.7	27.0	18	7	11	157.1
恐喝	9	6	3	50.0	4	7	-3	-42.9	44.4	116.7	-72.3	9	8	1	12.5
窃 盗 犯	1,644	2,073	-429	-20.7	892	1,164	-272	-23.4	54.3	56.2	-1.9	465	524	-59	-11.3
侵入窃盗	123	160	-37	-23.1	77	95	-18	-18.9	62.6	59.4	3.2	27	35	-8	-22.9
空き巣	56	71	-15	-21.1	27	41	-14	-34.1	48.2	57.7	-9.5	11	21	-10	-47.6
忍込み	11	27	-16	-59.3	2	15	-13	-86.7	18.2	55.6	-37.4	1	2	-1	-50.0
居空き	15	5	10	200.0	1	2	-1	-50.0	6.7	40.0	-33.3	1	2	-1	-50.0
金庫破り		2	-2	-100.0	3	2	1	50.0	—	100.0	—	1	1	0	0.0
学校荒し		1	-1	-100.0						0.0	—				
病院荒し	2		2	—	4		4	—	200.0	—	—				
給油所荒し						1	-1	-100.0	—	—	—		1	-1	-100.0
事務所荒し	4	13	-9	-69.2	10	13	-3	-23.1	250.0	100.0	150.0	3	2	1	50.0
出店荒し	15	13	2	15.4	13	11	2	18.2	86.7	84.6	2.1	3	3	0	0.0
更衣室荒し		4	-4	-100.0	3		3	—	—	0.0	—	1		1	—
倉庫荒し	4	8	-4	-50.0	9	3	6	200.0	225.0	37.5	187.5	2	2	0	0.0
その他侵入窃盗	16	16	0	0.0	5	7	-2	-28.6	31.3	43.8	-12.5	4	1	3	300.0
乗り物盗	458	780	-322	-41.3	38	73	-35	-47.9	8.3	9.4	-1.1	17	28	-11	-39.3
自動車盗	4	11	-7	-63.6	3	9	-6	-66.7	75.0	81.8	-6.8	1	4	-3	-75.0
オートバイ盗	20	31	-11	-35.5	3	8	-5	-62.5	15.0	25.8	-10.8		3	-3	-100.0
自転車盗	434	738	-304	-41.2	32	56	-24	-42.9	7.4	7.6	-0.2	16	21	-5	-23.8
非侵入窃盗	1,063	1,133	-70	-6.2	777	996	-219	-22.0	73.1	87.9	-14.8	421	461	-40	-8.7
払出盗	34	22	12	54.5	27	13	14	107.7	79.4	59.1	20.3	3	1	2	200.0
病室ねらい	1	4	-3	-75.0		2	-2	-100.0	0.0	50.0	-50.0				
ひったくり	1	1	0	0.0	2	2	—	—	200.0	0.0	200.0	1		1	—
すり	3	2	1	50.0	29	2	27	1,350.0	966.7	100.0	866.7	1	3	-2	-66.7
置引き	19	38	-19	-50.0	11	8	3	37.5	57.9	21.1	36.8	7	5	2	40.0
仮睡者ねらい		4	-4	-100.0	1	2	-1	-50.0	—	50.0	—	1	1	0	0.0
車上ねらい	72	90	-18	-20.0	148	34	114	335.3	205.6	37.8	167.8	2	14	-12	-85.7
部品ねらい	24	27	-3	-11.1		15	-15	-100.0	0.0	55.6	-55.6		1	-1	-100.0
自動販売機ねらい	13	9	4	44.4	1	372	-371	-99.7	7.7	4,133.3	-4,125.6	1	2	-1	-50.0
色情ねらい	22	28	-6	-21.4	4	8	-4	-50.0	18.2	28.6	-10.4		4	-4	-100.0
万引き	594	543	51	9.4	403	400	3	0.8	67.8	73.7	-5.9	329	335	-6	-1.8
その他	280	365	-85	-23.3	151	140	11	7.9	53.9	38.4	15.5	76	95	-19	-20.0
知 能 犯	191	206	-15	-7.3	74	87	-13	-14.9	38.7	42.2	-3.5	56	61	-5	-8.2
詐欺	166	182	-16	-8.8	47	68	-21	-30.9	28.3	37.4	-9.1	34	43	-9	-20.9
横領	11	14	-3	-21.4	15	6	9	150.0	136.4	42.9	93.5	16	4	12	300.0
偽造	14	10	4	40.0	12	13	-1	-7.7	85.7	130.0	-44.3	6	14	-8	-57.1
汚職															
背任															
風 俗 犯	31	30	1	3.3	37	34	3	8.8	119.4	113.3	6.1	24	22	2	9.1
賭博	1		1	—					0.0	—	—				
強制わいせつ	16	21	-5	-23.8	22	25	-3	-12.0	137.5	119.0	18.5	13	16	-3	-18.8
公然わいせつ・頒布等	14	9	5	55.6	15	9	6	66.7	107.1	100.0	7.1	11	6	5	83.3
刑 法 犯 そ の 他	472	508	-36	-7.1	204	172	32	18.6	43.2	33.9	9.3	142	120	22	18.3
占有離脱物横領	53	56	-3	-5.4	32	37	-5	-13.5	60.4	66.1	-5.7	26	37	-11	-29.7
業務上過失致死傷	5	1	4	400.0	4	3	1	33.3	80.0	300.0	-220.0	4	4	0	0.0
公務執行妨害	12	13	-1	-7.7	14	13	1	7.7	116.7	100.0	16.7	12	7	5	71.4
失火	2	6	-4	-66.7	4	7	-3	-42.9	200.0	116.7	83.3	2	7	-5	-71.4
住居侵入	56	54	2	3.7	38	37	1	2.7	67.9	68.5	-0.6	24	23	1	4.3
逮捕監禁	1	3	-2	-66.7	2	3	-1	-33.3	200.0	100.0	100.0	1	3	-2	-66.7
略取誘拐・人身売買	5	2	3	150.0	2	2	0	0.0	40.0	100.0	-60.0	1	2	-1	-50.0
器物損壊等	292	341	-49	-14.4	72	50	22	44.0	24.7	14.7	10.0	39	23	16	69.6
その他	46	32	14	43.8	36	20	16	80.0	78.3	62.5	15.8	33	14	19	135.7

※ 4月5日現在の暫定値

刑法犯 認知・検挙状況

区 分	検 挙 人 員 (うち少年)				少 年 比 率		
	R3	R2	増 減		R3	R2	増 減
	1~3月	1~3月	人 員	率	1~3月	1~3月	ポ イ ン ト
刑 法 犯 総 数	75	111	-36	-32.4	8.3	11.8	-3.5
重 要 犯 罪	5	5	0	0.0	13.9	14.3	-0.4
重 要 窃 盗 犯	3	6	-3	-50.0	10.0	14.3	-4.3
凶 悪 犯	3	2	1	50.0	13.6	11.8	1.8
殺人					0.0	0.0	0.0
強盗	1		1	—	20.0	0.0	20.0
侵入強盗					0.0	0.0	0.0
路上強盗						0.0	—
その他	1		1	—	25.0	0.0	25.0
放火					0.0	0.0	0.0
強制性交等	2	2	0	0.0	22.2	25.0	-2.8
粗 暴 犯	16	17	-1	-5.9	8.2	8.6	-0.4
凶器準備集合							
暴行	3	3	0	0.0	3.3	3.2	0.1
傷害・傷害致死	10	13	-3	-23.1	13.0	14.6	-1.6
脅迫		1	-1	-100.0	0.0	14.3	-14.3
恐喝	3		3	—	33.3	0.0	33.3
窃 盗 犯	33	61	-28	-45.9	7.1	11.6	-4.5
侵入窃盗	3	3	0	0.0	11.1	8.6	2.5
空き巣	3	3	0	0.0	27.3	14.3	13.0
忍込み					0.0	0.0	0.0
居空き					0.0	0.0	0.0
金庫破り					0.0	0.0	0.0
学校荒し							
病院荒し							
給油所荒し						0.0	—
事務所荒し					0.0	0.0	0.0
出店荒し					0.0	0.0	0.0
更衣室荒し					0.0		—
倉庫荒し					0.0	0.0	0.0
その他侵入窃盗					0.0	0.0	0.0
乗り物盗	7	19	-12	-63.2	41.2	67.9	-26.7
自動車盗		1	-1	-100.0	0.0	25.0	-25.0
オートバイ盗		3	-3	-100.0		100.0	—
自転車盗	7	15	-8	-53.3	43.8	71.4	-27.6
非侵入窃盗	23	39	-16	-41.0	5.5	8.5	-3.0
払出盗					0.0	0.0	0.0
病室ねらい							
ひったくり					0.0		—
すり		2	-2	-100.0	0.0	66.7	-66.7
置引き	1	2	-1	-50.0	14.3	40.0	-25.7
仮睡者ねらい					0.0	0.0	0.0
車上ねらい		2	-2	-100.0	0.0	14.3	-14.3
部品ねらい		1	-1	-100.0		100.0	—
自動販売機ねらい					0.0	0.0	0.0
色情ねらい						0.0	—
万引き	19	25	-6	-24.0	5.8	7.5	-1.7
その他	3	7	-4	-57.1	3.9	7.4	-3.5
知 能 犯		3	-3	-100.0	0.0	4.9	-4.9
詐欺		3	-3	-100.0	0.0	7.0	-7.0
横領					0.0	0.0	0.0
偽造					0.0	0.0	0.0
汚職							
背任							
風 俗 犯	5	4	1	25.0	20.8	18.2	2.6
賭博							
強制わいせつ	2	3	-1	-33.3	15.4	18.8	-3.4
公然わいせつ・頒布等	3	1	2	200.0	27.3	16.7	10.6
刑 法 犯 そ の 他	18	24	-6	-25.0	12.7	20.0	-7.3
占有離脱物横領	3	10	-7	-70.0	11.5	27.0	-15.5
業務上過失致死傷					0.0	0.0	0.0
公務執行妨害	1		1	—	8.3	0.0	8.3
失火					0.0	0.0	0.0
住居侵入	5	9	-4	-44.4	20.8	39.1	-18.3
逮捕監禁					0.0	0.0	0.0
略取誘拐・人身売買					0.0	0.0	0.0
器物損壊等	2	3	-1	-33.3	5.1	13.0	-7.9
その他	7	2	5	250.0	21.2	14.3	6.9

※ 4月5日現在の暫定値

警察署別 認知・検挙状況

《 刑法犯総数 》

区 分	認 知 件 数				検 挙 件 数				検 挙 率			検 挙 人 員				うち) 少 年							
	R3		R2		増 減		増 減		R3	R2	増 減	R3		R2		増 減		R3		R2		増 減	
	1~3月	1~3月	件数	率	1~3月	1~3月	件数	率	1~3月	1~3月	ポイント	1~3月	1~3月	人員	率	1~3月	1~3月	人員	率	1~3月	1~3月	人員	率
県内総数	2,616	3,068	-452	-14.7	1,427	1,671	-244	-14.6	54.5	54.5	0.0	905	942	-37	-3.9	75	111	-36	-32.4				
広島中央	380	486	-106	-21.8	137	524	-387	-73.9	36.1	107.8	-71.7	102	135	-33	-24.4	10	15	-5	-33.3				
広島東	167	193	-26	-13.5	64	67	-3	-4.5	38.3	34.7	3.6	56	52	4	7.7	4	7	-3	-42.9				
広島西	202	218	-16	-7.3	74	127	-53	-41.7	36.6	58.3	-21.7	59	60	-1	-1.7	3	9	-6	-66.7				
広島南	201	239	-38	-15.9	86	87	-1	-1.1	42.8	36.4	6.4	52	74	-22	-29.7	3	2	1	50.0				
安佐南	171	225	-54	-24.0	75	76	-1	-1.3	43.9	33.8	10.1	58	48	10	20.8	2	9	-7	-77.8				
安佐北	80	80	0	0.0	57	39	18	46.2	71.3	48.8	22.5	37	34	3	8.8	6	6	0	0.0				
佐伯	81	116	-35	-30.2	69	44	25	56.8	85.2	37.9	47.3	44	30	14	46.7	7	2	5	250.0				
海田	118	117	1	0.9	48	36	12	33.3	40.7	30.8	9.9	31	22	9	40.9	1	3	-2	-66.7				
廿日市	72	91	-19	-20.9	175	55	120	218.2	243.1	60.4	182.7	24	31	-7	-22.6	2	2	0	0.0				
大竹	15	14	1	7.1	8	13	-5	-38.5	53.3	92.9	-39.6	9	10	-1	-10.0		6	-6	-100.0				
山 県	24	13	11	84.6	8	8	0	0.0	33.3	61.5	-28.2	7	7	0	0.0								
呉	90	116	-26	-22.4	68	77	-9	-11.7	75.6	66.4	9.2	46	53	-7	-13.2	6	6	0	0.0				
広	90	77	13	16.9	41	22	19	86.4	45.6	28.6	17.0	17	19	-2	-10.5	1	1	0	0.0				
江田島	13	12	1	8.3	6	15	-9	-60.0	46.2	125.0	-78.8	4	9	-5	-55.6	1		1	—				
東広島	123	168	-45	-26.8	99	89	10	11.2	80.5	53.0	27.5	61	57	4	7.0	5	5	0	0.0				
竹原	21	16	5	31.3	11	9	2	22.2	52.4	56.3	-3.9	9	7	2	28.6	1		1	—				
福山東	276	343	-67	-19.5	138	111	27	24.3	50.0	32.4	17.6	99	87	12	13.8	8	6	2	33.3				
福山西	71	109	-38	-34.9	32	45	-13	-28.9	45.1	41.3	3.8	22	28	-6	-21.4	2	3	-1	-33.3				
福山北	95	135	-40	-29.6	73	44	29	65.9	76.8	32.6	44.2	38	36	2	5.6	1	7	-6	-85.7				
尾道	125	110	15	13.6	46	63	-17	-27.0	36.8	57.3	-20.5	35	45	-10	-22.2	1	13	-12	-92.3				
三原	90	100	-10	-10.0	40	62	-22	-35.5	44.4	62.0	-17.6	35	55	-20	-36.4	3	4	-1	-25.0				
府中	35	24	11	45.8	21	10	11	110.0	60.0	41.7	18.3	20	8	12	150.0	2	1	1	100.0				
三次	45	36	9	25.0	24	19	5	26.3	53.3	52.8	0.5	17	15	2	13.3	4	1	3	300.0				
庄原	20	14	6	42.9	19	16	3	18.8	95.0	114.3	-19.3	16	10	6	60.0	2	1	1	100.0				
安芸高田	6	10	-4	-40.0	6	6	0	0.0	100.0	60.0	40.0	5	6	-1	-16.7								
世羅	5	6	-1	-16.7	2	7	-5	-71.4	40.0	116.7	-76.7	2	4	-2	-50.0		2	-2	-100.0				

※ 4月5日現在の暫定値