

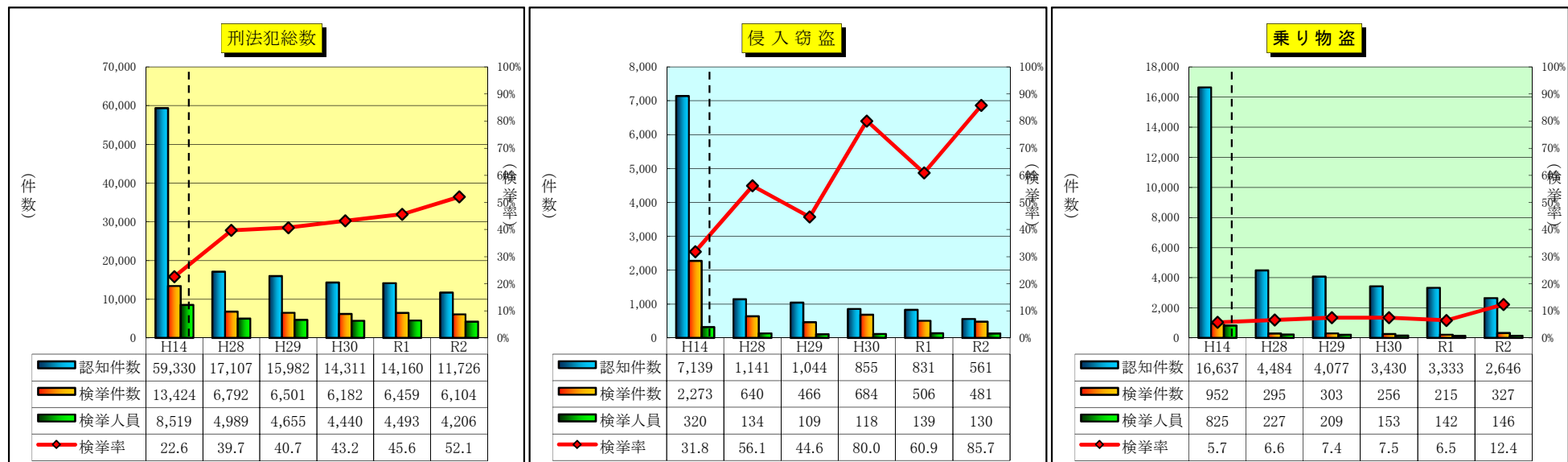
刑法犯 犯罪情勢（令和2年中）

1 刑法犯 包括罪種別

区 分	認 知 件 数				検 挙 件 数				検 挙 率			検 挙 人 員				うち) 少 年			
	R2		R1		増 減		増 減		R2	R1	増 減	R2		R1		増 減		増 減	
	1~12月	1~12月	件 数	率	1~12月	1~12月	件 数	率	1~12月	1~12月	ポ イ ン ト	1~12月	1~12月	人 員	率	1~12月	1~12月	人 員	率
全 国 総 数	614,231	748,559	-134,328	-17.9	279,185	294,206	-15,021	-5.1	45.5	39.3	6.2	182,582	192,607	-10,025	-5.2	17,466	19,914	-2,448	-12.3
凶 悪 犯	4,444	4,706	-262	-5.6	4,268	4,240	28	0.7	96.0	90.1	5.9	4,291	4,225	66	1.6	522	457	65	14.2
粗 暴 犯	51,829	56,753	-4,924	-8.7	45,764	47,989	-2,225	-4.6	88.3	84.6	3.7	48,108	50,789	-2,681	-5.3	3,060	3,484	-424	-12.2
窃 盗 犯	417,291	532,565	-115,274	-21.6	170,687	180,897	-10,210	-5.6	40.9	34.0	6.9	88,464	94,144	-5,680	-6.0	9,222	10,813	-1,591	-14.7
知 能 犯	34,065	36,031	-1,966	-5.5	18,153	19,096	-943	-4.9	53.3	53.0	0.3	10,547	10,965	-418	-3.8	731	901	-170	-18.9
風 俗 犯	7,723	8,710	-987	-11.3	6,549	6,904	-355	-5.1	84.8	79.3	5.5	5,202	5,406	-204	-3.8	400	502	-102	-20.3
そ の 他	98,879	109,794	-10,915	-9.9	33,764	35,080	-1,316	-3.8	34.1	32.0	2.1	25,970	27,078	-1,108	-4.1	3,531	3,757	-226	-6.0
広 島 県	11,726	14,160	-2,434	-17.2	6,104	6,459	-355	-5.5	52.1	45.6	6.5	4,206	4,493	-287	-6.4	450	481	-31	-6.4
凶 悪 犯	83	104	-21	-20.2	83	98	-15	-15.3	100.0	94.2	5.8	87	87	0	0.0	13	13	0	0.0
粗 暴 犯	1,095	1,237	-142	-11.5	969	1,066	-97	-9.1	88.5	86.2	2.3	977	1,048	-71	-6.8	80	98	-18	-18.4
窃 盗 犯	7,476	9,231	-1,755	-19.0	3,708	3,728	-20	-0.5	49.6	40.4	9.2	2,153	2,293	-140	-6.1	221	264	-43	-16.3
知 能 犯	710	765	-55	-7.2	397	449	-52	-11.6	55.9	58.7	-2.8	228	275	-47	-17.1	14	10	4	40.0
風 俗 犯	147	262	-115	-43.9	126	214	-88	-41.1	85.7	81.7	4.0	107	123	-16	-13.0	9	10	-1	-10.0
そ の 他	2,215	2,561	-346	-13.5	821	904	-83	-9.2	37.1	35.3	1.8	654	667	-13	-1.9	113	86	27	31.4

※ 2月1日現在の確定値

2 認知・検挙状況の推移



※ 乗り物盗とは、自動車盗、オートバイ盗、自転車盗をいう。

身近な犯罪 認知・検挙状況

[広島県総数]

区 分	認 知 件 数				検 挙 件 数				検 挙 率			検 挙 人 員				うち) 少 年							
	R2		R1		増 減		増 減		増 減			R2		R1		増 減		R2		R1		増 減	
	1~12月	1~12月	件数	率	1~12月	1~12月	件数	率	1~12月	1~12月	ポイント	1~12月	1~12月	人員	率	1~12月	1~12月	人員	率	1~12月	1~12月	人員	率
刑 法 犯 総 数	11,726	14,160	-2,434	-17.2	6,104	6,459	-355	-5.5	52.1	45.6	6.5	4,206	4,493	-287	-6.4	450	481	-31	-6.4				
身 近 な 犯 罪	5,484	7,047	-1,563	-22.2	1,839	1,663	176	10.6	33.5	23.6	9.9	701	702	-1	-0.1	158	141	17	12.1				
乗 り 物 盗	2,646	3,333	-687	-20.6	327	215	112	52.1	12.4	6.5	5.9	146	142	4	2.8	74	65	9	13.8				
自 動 車 盗	25	41	-16	-39.0	22	27	-5	-18.5	88.0	65.9	22.1	13	11	2	18.2	3	1	2	200.0				
オ ー ト バ イ 盗	118	126	-8	-6.3	31	23	8	34.8	26.3	18.3	8.0	16	12	4	33.3	14	10	4	40.0				
自 転 車 盗	2,503	3,166	-663	-20.9	274	165	109	66.1	10.9	5.2	5.7	117	119	-2	-1.7	57	54	3	5.6				
街 頭 犯 罪	1,897	2,412	-515	-21.4	746	628	118	18.8	39.3	26.0	13.3	213	209	4	1.9	23	32	-9	-28.1				
路 上 強 盗	5	1	4	400.0	4		4	—	80.0	0.0	80.0	7		7	—	5		5	—				
ひ っ た く り	4	8	-4	-50.0		3	-3	-100.0	0.0	37.5	-37.5		3	-3	-100.0								
恐 喝	33	42	-9	-21.4	30	29	1	3.4	90.9	69.0	21.9	37	28	9	32.1	5	18	-13	-72.2				
車 上 ね ら い	418	477	-59	-12.4	132	294	-162	-55.1	31.6	61.6	-30.0	46	36	10	27.8	2	4	-2	-50.0				
自 動 販 売 機 ね ら い	39	210	-171	-81.4	372	34	338	994.1	953.8	16.2	937.6	2	1	1	100.0								
器 物 損 壊 等	1,398	1,674	-276	-16.5	208	268	-60	-22.4	14.9	16.0	-1.1	121	141	-20	-14.2	11	10	1	10.0				
侵 入 強 ・ 窃 盗	826	1,129	-303	-26.8	660	688	-28	-4.1	79.9	60.9	19.0	264	239	25	10.5	52	23	29	126.1				
侵 入 強 盗	5	9	-4	-44.4	7	8	-1	-12.5	140.0	88.9	51.1	12	5	7	140.0	1		1	—				
侵 入 窃 盗	561	831	-270	-32.5	481	506	-25	-4.9	85.7	60.9	24.8	130	139	-9	-6.5	12	12	0	0.0				
空 き 巣	206	356	-150	-42.1	181	238	-57	-23.9	87.9	66.9	21.0	53	49	4	8.2	8	6	2	33.3				
忍 込 み	80	90	-10	-11.1	99	33	66	200.0	123.8	36.7	87.1	9	9	0	0.0		1	-1	-100.0				
居 空 き	24	33	-9	-27.3	12	4	8	200.0	50.0	12.1	37.9	5	2	3	150.0								
そ の 他	251	352	-101	-28.7	189	231	-42	-18.2	75.3	65.6	9.7	63	79	-16	-20.3	4	5	-1	-20.0				
住 居 侵 入	260	289	-29	-10.0	172	174	-2	-1.1	66.2	60.2	6.0	122	95	27	28.4	39	11	28	254.5				
性 犯 罪	115	173	-58	-33.5	106	132	-26	-19.7	92.2	76.3	15.9	78	112	-34	-30.4	9	21	-12	-57.1				
強 制 性 交 等	28	46	-18	-39.1	26	44	-18	-40.9	92.9	95.7	-2.8	21	46	-25	-54.3	3	12	-9	-75.0				
強 制 わ い せ つ	87	127	-40	-31.5	80	88	-8	-9.1	92.0	69.3	22.7	57	66	-9	-13.6	6	9	-3	-33.3				

《その他の犯罪》

部 品 ね ら い	119	148	-29	-19.6	38	15	23	153.3	31.9	10.1	21.8	10	6	4	66.7	4	5	-1	-20.0
詐 欺	627	683	-56	-8.2	328	381	-53	-13.9	52.3	55.8	-3.5	169	208	-39	-18.8	13	7	6	85.7
占 有 離 脱 物 横 領	304	344	-40	-11.6	244	266	-22	-8.3	80.3	77.3	3.0	237	248	-11	-4.4	43	49	-6	-12.2

刑法犯 認知・検挙状況

〔広島県総数〕

区 分	認 知 件 数				検 挙 件 数				検 挙 率			検 挙 人 員			
	R2	R1	増 減	増 減	R2	R1	増 減	増 減	R2	R1	増 減	R2	R1	増 減	増 減
	1~12月	1~12月	件数	率	1~12月	1~12月	件数	率	1~12月	1~12月	ポイント	1~12月	1~12月	人員	率
刑 法 犯 総 数	11,726	14,160	-2,434	-17.2	6,104	6,459	-355	-5.5	52.1	45.6	6.5	4,206	4,493	-287	-6.4
重 要 犯 罪	177	237	-60	-25.3	170	195	-25	-12.8	96.0	82.3	13.7	149	161	-12	-7.5
重 要 窃 盗 犯	594	889	-295	-33.2	507	543	-36	-6.6	85.4	61.1	24.3	148	159	-11	-6.9
凶 悪 犯	83	104	-21	-20.2	83	98	-15	-15.3	100.0	94.2	5.8	87	87	0	0.0
殺人	17	15	2	13.3	18	14	4	28.6	105.9	93.3	12.6	18	12	6	50.0
強盗	20	22	-2	-9.1	21	19	2	10.5	105.0	86.4	18.6	33	15	18	120.0
侵入強盗	5	9	-4	-44.4	7	8	-1	-12.5	140.0	88.9	51.1	12	5	7	140.0
路上強盗	5	1	4	400.0	4		4	—	80.0	0.0	80.0	7		7	—
その他	10	12	-2	-16.7	10	11	-1	-9.1	100.0	91.7	8.3	14	10	4	40.0
放火	18	21	-3	-14.3	18	21	-3	-14.3	100.0	100.0	0.0	15	14	1	7.1
強制性交等	28	46	-18	-39.1	26	44	-18	-40.9	92.9	95.7	-2.8	21	46	-25	-54.3
粗 暴 犯	1,095	1,237	-142	-11.5	969	1,066	-97	-9.1	88.5	86.2	2.3	977	1,048	-71	-6.8
凶器準備集合															
暴行	534	658	-124	-18.8	476	574	-98	-17.1	89.1	87.2	1.9	468	557	-89	-16.0
傷害・傷害致死	441	443	-2	-0.5	393	381	12	3.1	89.1	86.0	3.1	419	395	24	6.1
脅迫	87	94	-7	-7.4	70	82	-12	-14.6	80.5	87.2	-6.7	53	68	-15	-22.1
恐喝	33	42	-9	-21.4	30	29	1	3.4	90.9	69.0	21.9	37	28	9	32.1
窃 盗 犯	7,476	9,231	-1,755	-19.0	3,708	3,728	-20	-0.5	49.6	40.4	9.2	2,153	2,293	-140	-6.1
侵入窃盗	561	831	-270	-32.5	481	506	-25	-4.9	85.7	60.9	24.8	130	139	-9	-6.5
空き巣	206	356	-150	-42.1	181	238	-57	-23.9	87.9	66.9	21.0	53	49	4	8.2
忍込み	80	90	-10	-11.1	99	33	66	200.0	123.8	36.7	87.1	9	9	0	0.0
居空き	24	33	-9	-27.3	12	4	8	200.0	50.0	12.1	37.9	5	2	3	150.0
ATM破り															
金庫破り	12	17	-5	-29.4	5	15	-10	-66.7	41.7	88.2	-46.5	3	7	-4	-57.1
学校荒し	3	2	1	50.0	1	15	-14	-93.3	33.3	750.0	-716.7				
病院荒し	1	3	-2	-66.7		3	-3	-100.0	0.0	100.0	-100.0				
給油所荒し		4	-4	-100.0	1	13	-12	-92.3	—	325.0	—	1	2	-1	-50.0
事務所荒し	46	99	-53	-53.5	48	53	-5	-9.4	104.3	53.5	50.8	11	10	1	10.0
出店荒し	67	109	-42	-38.5	56	63	-7	-11.1	83.6	57.8	25.8	5	11	-6	-54.5
更衣室荒し	10	17	-7	-41.2	3	6	-3	-50.0	30.0	35.3	-5.3	2	1	1	100.0
倉庫荒し	35	39	-4	-10.3	25	28	-3	-10.7	71.4	71.8	-0.4	19	15	4	26.7
その他侵入窃盗	77	62	15	24.2	50	35	15	42.9	64.9	56.5	8.4	22	33	-11	-33.3
乗り物盗	2,646	3,333	-687	-20.6	327	215	112	52.1	12.4	6.5	5.9	146	142	4	2.8
自動車盗	25	41	-16	-39.0	22	27	-5	-18.5	88.0	65.9	22.1	13	11	2	18.2
オートバイ盗	118	126	-8	-6.3	31	23	8	34.8	26.3	18.3	8.0	16	12	4	33.3
自転車盗	2,503	3,166	-663	-20.9	274	165	109	66.1	10.9	5.2	5.7	117	119	-2	-1.7
非侵入窃盗	4,269	5,067	-798	-15.7	2,900	3,007	-107	-3.6	67.9	59.3	8.6	1,877	2,012	-135	-6.7
払出盗	93	87	6	6.9	118	95	23	24.2	126.9	109.2	17.7	4	9	-5	-55.6
ATMねらい															
病室ねらい	7	16	-9	-56.3	3	3	0	0.0	42.9	18.8	24.1	1		1	—
ひったくり	4	8	-4	-50.0		3	-3	-100.0	0.0	37.5	-37.5		3	-3	-100.0
すり	4	9	-5	-55.6	4	7	-3	-42.9	100.0	77.8	22.2	5	6	-1	-16.7
置引き	95	128	-33	-25.8	38	48	-10	-20.8	40.0	37.5	2.5	33	36	-3	-8.3
仮睡者ねらい	17	20	-3	-15.0	3	4	-1	-25.0	17.6	20.0	-2.4	2	4	-2	-50.0
車上ねらい	418	477	-59	-12.4	132	294	-162	-55.1	31.6	61.6	-30.0	46	36	10	27.8
部品ねらい	119	148	-29	-19.6	38	15	23	153.3	31.9	10.1	21.8	10	6	4	66.7
自動販売機ねらい	39	210	-171	-81.4	372	34	338	994.1	953.8	16.2	937.6	2	1	1	100.0
色情ねらい	87	130	-43	-33.1	46	41	5	12.2	52.9	31.5	21.4	19	12	7	58.3
万引き	1,998	2,128	-130	-6.1	1,545	1,741	-196	-11.3	77.3	81.8	-4.5	1,300	1,432	-132	-9.2
その他	1,388	1,706	-318	-18.6	601	722	-121	-16.8	43.3	42.3	1.0	455	467	-12	-2.6
知 能 犯	710	765	-55	-7.2	397	449	-52	-11.6	55.9	58.7	-2.8	228	275	-47	-17.1
詐欺	627	683	-56	-8.2	328	381	-53	-13.9	52.3	55.8	-3.5	169	208	-39	-18.8
横領	35	34	1	2.9	21	33	-12	-36.4	60.0	97.1	-37.1	20	30	-10	-33.3
偽造	47	48	-1	-2.1	47	35	12	34.3	100.0	72.9	27.1	35	37	-2	-5.4
汚職	1		1	—	1		1	—	100.0			4		4	—
背任															
風 俗 犯	147	262	-115	-43.9	126	214	-88	-41.1	85.7	81.7	4.0	107	123	-16	-13.0
賭博	2	75	-73	-97.3	2	75	-73	-97.3	100.0	100.0	0.0	13	14	-1	-7.1
強制わいせつ	87	127	-40	-31.5	80	88	-8	-9.1	92.0	69.3	22.7	57	66	-9	-13.6
公然わいせつ・頒布等	58	60	-2	-3.3	44	51	-7	-13.7	75.9	85.0	-9.1	37	43	-6	-14.0
刑 法 犯 そ の 他	2,215	2,561	-346	-13.5	821	904	-83	-9.2	37.1	35.3	1.8	654	667	-13	-1.9
占有離脱物横領	304	344	-40	-11.6	244	266	-22	-8.3	80.3	77.3	3.0	237	248	-11	-4.4
業務上過失致死傷	9	15	-6	-40.0	10	14	-4	-28.6	111.1	93.3	17.8	14	18	-4	-22.2
公務執行妨害	63	46	17	37.0	61	45	16	35.6	96.8	97.8	-1.0	43	35	8	22.9
失火	15	11	4	36.4	15	7	8	114.3	100.0	63.6	36.4	17	7	10	142.9
住居侵入	260	289	-29	-10.0	172	174	-2	-1.1	66.2	60.2	6.0	122	95	27	28.4
逮捕監禁	9	14	-5	-35.7	7	13	-6	-46.2	77.8	92.9	-15.1	6	12	-6	-50.0
略取誘拐・人身売買	7	6	1	16.7	7	9	-2	-22.2	100.0	150.0	-50.0	5	8	-3	-37.5
器物損壊等	1,398	1,674	-276	-16.5	208	268	-60	-22.4	14.9	16.0	-1.1	121	141	-20	-14.2
その他	150	162	-12	-7.4	97	108	-11	-10.2	64.7	66.7	-2.0	89	103	-14	-13.6

※ 2月1日現在の確定値

刑法犯 認知・検挙状況

区 分	検 挙 人 員 (うち少年)				少 年 比 率		
	R2	R1	増 減		R2	R1	増 減 ポイント
	1~12月	1~12月	人 員	率	1~12月	1~12月	
刑 法 犯 総 数	450	481	-31	-6.4	10.7	10.7	0.0
重 要 犯 罪	19	23	-4	-17.4	12.8	14.3	-1.5
重 要 窃 盗 犯	17	13	4	30.8	11.5	8.2	3.3
凶 悪 犯	13	13	0	0.0	14.9	14.9	0.0
殺人					0.0	0.0	0.0
強盗	8	1	7	700.0	24.2	6.7	17.5
侵入強盗	1		1	—	8.3	0.0	8.3
路上強盗	5		5	—	71.4		—
その他	2	1	1	100.0	14.3	10.0	4.3
放火	2		2	—	13.3	0.0	13.3
強制性交等	3	12	-9	-75.0	14.3	26.1	-11.8
粗 暴 犯	80	98	-18	-18.4	8.2	9.4	-1.2
凶器準備集合							
暴行	23	33	-10	-30.3	4.9	5.9	-1.0
傷害・傷害致死	46	39	7	17.9	11.0	9.9	1.1
脅迫	6	8	-2	-25.0	11.3	11.8	-0.5
恐喝	5	18	-13	-72.2	13.5	64.3	-50.8
窃 盗 犯	221	264	-43	-16.3	10.3	11.5	-1.2
侵入窃盗	12	12	0	0.0	9.2	8.6	0.6
空き巣	8	6	2	33.3	15.1	12.2	2.9
忍込み		1	-1	-100.0	0.0	11.1	-11.1
居空き					0.0	0.0	0.0
ATM破り							
金庫破り					0.0	0.0	0.0
学校荒し							
病院荒し							
給油所荒し					0.0	0.0	0.0
事務所荒し					0.0	0.0	0.0
出店荒し		3	-3	-100.0	0.0	27.3	-27.3
更衣室荒し	1	1	—	—	50.0	0.0	50.0
倉庫荒し	1	1	0	0.0	5.3	6.7	-1.4
その他侵入窃盗	2	1	1	100.0	9.1	3.0	6.1
乗り物盗	74	65	9	13.8	50.7	45.8	4.9
自動車盗	3	1	2	200.0	23.1	9.1	14.0
オートバイ盗	14	10	4	40.0	87.5	83.3	4.2
自転車盗	57	54	3	5.6	48.7	45.4	3.3
非侵入窃盗	135	187	-52	-27.8	7.2	9.3	-2.1
払出盗		3	-3	-100.0	0.0	33.3	-33.3
ATMねらい							
病室ねらい					0.0		—
ひったくり						0.0	—
すり					40.0	0.0	40.0
置引き	4	4	0	0.0	12.1	11.1	1.0
仮睡者ねらい		3	-3	-100.0	0.0	75.0	-75.0
車上ねらい	2	4	-2	-50.0	4.3	11.1	-6.8
部品ねらい	4	5	-1	-20.0	40.0	83.3	-43.3
自動販売機ねらい					0.0	0.0	0.0
色情ねらい	1	1	0	0.0	5.3	8.3	-3.0
万引き	90	131	-41	-31.3	6.9	9.1	-2.2
その他	32	36	-4	-11.1	7.0	7.7	-0.7
知 能 犯	14	10	4	40.0	6.1	3.6	2.5
詐欺	13	7	6	85.7	7.7	3.4	4.3
横領					0.0	0.0	0.0
偽造	1	3	-2	-66.7	2.9	8.1	-5.2
汚職					0.0		—
背任							
風 俗 犯	9	10	-1	-10.0	8.4	8.1	0.3
賭博					0.0	0.0	0.0
強制わいせつ	6	9	-3	-33.3	10.5	13.6	-3.1
公然わいせつ・頒布等	3	1	2	200.0	8.1	2.3	5.8
刑 法 犯 そ の 他	113	86	27	31.4	17.3	12.9	4.4
占有離脱物横領	43	49	-6	-12.2	18.1	19.8	-1.7
業務上過失致死傷		1	-1	-100.0	0.0	5.6	-5.6
公務執行妨害	1	1	0	0.0	2.3	2.9	-0.6
失火					0.0	0.0	0.0
住居侵入	39	11	28	254.5	32.0	11.6	20.4
逮捕監禁		3	-3	-100.0	0.0	25.0	-25.0
略取誘拐・人身売買		1	-1	-100.0	0.0	12.5	-12.5
器物損壊等	11	10	1	10.0	9.1	7.1	2.0
その他	19	10	9	90.0	21.3	9.7	11.6

※ 2月1日現在の確定値

警察署別 認知・検挙状況

《 刑法犯総数 》

区 分	認 知 件 数				検 挙 件 数				検 挙 率			検 挙 人 員				うち) 少 年							
	R2		R1		R2		R1		R2	R1	増 減	R2		R1		増 減		R2		R1		増 減	
	1~12月	1~12月	件 数	率	1~12月	1~12月	件 数	率	1~12月	1~12月	ポ イ ン ト	1~12月	1~12月	人 員	率	1~12月	1~12月	人 員	率				
県内総数	11,726	14,160	-2,434	-17.2	6,104	6,459	-355	-5.5	52.1	45.6	6.5	4,206	4,493	-287	-6.4	450	481	-31	-6.4				
広島中央	1,772	2,073	-301	-14.5	1,105	797	308	38.6	62.4	38.4	24.0	537	538	-1	-0.2	39	44	-5	-11.4				
広島東	737	795	-58	-7.3	386	319	67	21.0	52.4	40.1	12.3	248	235	13	5.5	33	38	-5	-13.2				
広島西	865	1,229	-364	-29.6	461	532	-71	-13.3	53.3	43.3	10.0	317	376	-59	-15.7	30	44	-14	-31.8				
広島南	811	1,189	-378	-31.8	359	538	-179	-33.3	44.3	45.2	-0.9	278	402	-124	-30.8	20	28	-8	-28.6				
安佐南	858	993	-135	-13.6	346	429	-83	-19.3	40.3	43.2	-2.9	264	267	-3	-1.1	52	29	23	79.3				
安佐北	405	481	-76	-15.8	174	235	-61	-26.0	43.0	48.9	-5.9	133	167	-34	-20.4	15	18	-3	-16.7				
佐伯	398	489	-91	-18.6	188	195	-7	-3.6	47.2	39.9	7.3	130	153	-23	-15.0	7	16	-9	-56.3				
海田	440	505	-65	-12.9	207	221	-14	-6.3	47.0	43.8	3.2	124	130	-6	-4.6	16	9	7	77.8				
廿日市	365	378	-13	-3.4	211	230	-19	-8.3	57.8	60.8	-3.0	151	156	-5	-3.2	21	19	2	10.5				
大竹	90	147	-57	-38.8	68	88	-20	-22.7	75.6	59.9	15.7	59	60	-1	-1.7	14	6	8	133.3				
山 県	57	54	3	5.6	29	20	9	45.0	50.9	37.0	13.9	28	21	7	33.3		1	-1	-100.0				
呉	451	487	-36	-7.4	297	280	17	6.1	65.9	57.5	8.4	206	224	-18	-8.0	13	21	-8	-38.1				
広	287	323	-36	-11.1	128	142	-14	-9.9	44.6	44.0	0.6	98	114	-16	-14.0	7	13	-6	-46.2				
江田島	72	52	20	38.5	51	43	8	18.6	70.8	82.7	-11.9	43	35	8	22.9	2	3	-1	-33.3				
東広島	695	804	-109	-13.6	291	283	8	2.8	41.9	35.2	6.7	212	212	0	0.0	16	22	-6	-27.3				
竹原	78	100	-22	-22.0	47	58	-11	-19.0	60.3	58.0	2.3	39	50	-11	-22.0	3	3	0	0.0				
福山東	1,225	1,549	-324	-20.9	571	660	-89	-13.5	46.6	42.6	4.0	450	464	-14	-3.0	52	65	-13	-20.0				
福山西	382	468	-86	-18.4	169	139	30	21.6	44.2	29.7	14.5	123	99	24	24.2	15	15	0	0.0				
福山北	512	524	-12	-2.3	269	301	-32	-10.6	52.5	57.4	-4.9	209	217	-8	-3.7	35	25	10	40.0				
尾道	401	486	-85	-17.5	228	234	-6	-2.6	56.9	48.1	8.8	173	164	9	5.5	26	14	12	85.7				
三原	401	587	-186	-31.7	232	346	-114	-32.9	57.9	58.9	-1.0	177	208	-31	-14.9	13	30	-17	-56.7				
府中	111	116	-5	-4.3	76	81	-5	-6.2	68.5	69.8	-1.3	66	62	4	6.5	5	10	-5	-50.0				
三次	142	120	22	18.3	80	107	-27	-25.2	56.3	89.2	-32.9	59	51	8	15.7	6	2	4	200.0				
庄原	81	85	-4	-4.7	62	57	5	8.8	76.5	67.1	9.4	46	46	0	0.0	8	2	6	300.0				
安芸高田	53	58	-5	-8.6	31	94	-63	-67.0	58.5	162.1	-103.6	22	27	-5	-18.5		1	-1	-100.0				
世羅	37	68	-31	-45.6	38	30	8	26.7	102.7	44.1	58.6	14	15	-1	-6.7	2	3	-1	-33.3				

※ 2月1日現在の確定値