

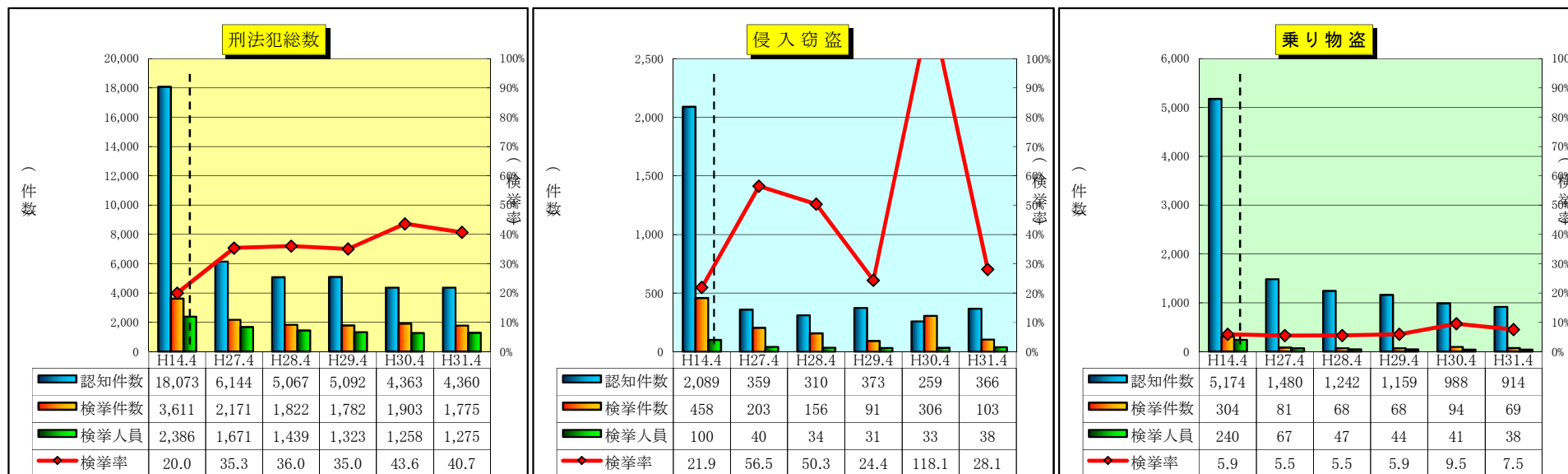
刑法犯 犯罪情勢（平成31年4月末現在）

1 刑法犯 包括罪種別

区分	認知件数				検挙件数				検挙率			検挙人員				うち) 少年			
	H31		H30		増減		増減		増減			H31		H30		増減		増減	
	1~4月	1~4月	件数	率	1~4月	1~4月	件数	率	1~4月	1~4月	ポイント	1~4月	1~4月	人員	率	1~4月	1~4月	人員	率
全国総数	234,874	254,089	-19,215	-7.6	91,826	96,531	-4,705	-4.9	39.1	38.0	1.1	60,521	63,262	-2,741	-4.3	6,338	7,521	-1,183	-15.7
凶悪犯	1,527	1,551	-24	-1.5	1,321	1,350	-29	-2.1	86.5	87.0	-0.5	1,206	1,180	26	2.2	124	116	8	6.9
粗暴犯	17,955	18,068	-113	-0.6	15,002	15,231	-229	-1.5	83.6	84.3	-0.7	15,695	15,691	4	0.0	1,066	1,066	0	0.0
窃盗犯	165,892	180,893	-15,001	-8.3	56,679	60,400	-3,721	-6.2	34.2	33.4	0.8	30,383	32,632	-2,249	-6.9	3,581	4,383	-802	-18.3
知能犯	12,171	14,261	-2,090	-14.7	5,963	6,135	-172	-2.8	49.0	43.0	6.0	3,424	3,747	-323	-8.6	286	347	-61	-17.6
風俗犯	2,382	2,540	-158	-6.2	1,868	2,036	-168	-8.3	78.4	80.2	-1.8	1,435	1,451	-16	-1.1	122	161	-39	-24.2
その他	34,947	36,776	-1,829	-5.0	10,993	11,379	-386	-3.4	31.5	30.9	0.6	8,378	8,561	-183	-2.1	1,159	1,448	-289	-20.0
広島県	4,360	4,363	-3	-0.1	1,775	1,903	-128	-6.7	40.7	43.6	-2.9	1,275	1,258	17	1.4	136	160	-24	-15.0
凶悪犯	30	30	0	0.0	21	22	-1	-4.5	70.0	73.3	-3.3	18	18	0	0.0	1	1	0	0.0
粗暴犯	391	349	42	12.0	314	277	37	13.4	80.3	79.4	0.9	304	276	28	10.1	31	29	2	6.9
窃盗犯	2,880	2,871	9	0.3	1,057	1,228	-171	-13.9	36.7	42.8	-6.1	694	653	41	6.3	81	87	-6	-6.9
知能犯	246	302	-56	-18.5	121	110	11	10.0	49.2	36.4	12.8	80	104	-24	-23.1	4	5	-1	-20.0
風俗犯	64	50	14	28.0	31	37	-6	-16.2	48.4	74.0	-25.6	25	33	-8	-24.2	2	11	-9	-81.8
その他	749	761	-12	-1.6	231	229	2	0.9	30.8	30.1	0.7	154	174	-20	-11.5	17	27	-10	-37.0

※ 5月8日現在の暫定値

2 認知・検挙状況の推移



※ 乗り物盗とは、自動車盗、オートバイ盗、自転車盗をいう。

身近な犯罪 認知・検挙状況

[広島県総数]

区 分	認 知 件 数				検 挙 件 数				検 挙 率			検 挙 人 員				うち) 少 年			
	H31	H30	増 減	増 減	H31	H30	増 減	増 減	H31	H30	増 減	H31	H30	増 減	H31	H30	増 減	増 減	
	1~4月	1~4月	件数	率	1~4月	1~4月	件数	率	1~4月	1~4月	ポイント	1~4月	1~4月	人員	率	1~4月	1~4月	人員	率
刑 法 犯 総 数	4,360	4,363	-3	-0.1	1,775	1,903	-128	-6.7	40.7	43.6	-2.9	1,275	1,258	17	1.4	136	160	-24	-15.0
身 近 な 犯 罪	2,127	2,101	26	1.2	417	630	-213	-33.8	19.6	30.0	-10.4	180	199	-19	-9.5	41	55	-14	-25.5
乗 り 物 盗	914	988	-74	-7.5	69	94	-25	-26.6	7.5	9.5	-2.0	38	41	-3	-7.3	21	17	4	23.5
自 動 車 盗	13	8	5	62.5	7	9	-2	-22.2	53.8	112.5	-58.7	5	6	-1	-16.7				
オ ー ト バ イ 盗	49	66	-17	-25.8	13	31	-18	-58.1	26.5	47.0	-20.5	5	10	-5	-50.0	5	9	-4	-44.4
自 転 車 盗	852	914	-62	-6.8	49	54	-5	-9.3	5.8	5.9	-0.1	28	25	3	12.0	16	8	8	100.0
街 頭 犯 罪	709	716	-7	-1.0	176	141	35	24.8	24.8	19.7	5.1	57	62	-5	-8.1	9	12	-3	-25.0
路 上 強 盗	1	1	0	0.0		1	-1	-100.0	0.0	100.0	-100.0								
ひ っ た く り	4	5	-1	-20.0		1	-1	-100.0	0.0	20.0	-20.0								
恐 喝	11	12	-1	-8.3	7	10	-3	-30.0	63.6	83.3	-19.7	7	10	-3	-30.0	5	3	2	66.7
車 上 ね ら い	164	141	23	16.3	79	43	36	83.7	48.2	30.5	17.7	9	10	-1	-10.0	2	4	-2	-50.0
自 動 販 売 機 ね ら い	6	30	-24	-80.0		14	-14	-100.0	0.0	46.7	-46.7								
器 物 損 壊 等	523	527	-4	-0.8	90	72	18	25.0	17.2	13.7	3.5	41	42	-1	-2.4	2	5	-3	-60.0
侵 入 強 ・ 窃 盗	454	353	101	28.6	150	370	-220	-59.5	33.0	104.8	-71.8	65	74	-9	-12.2	8	15	-7	-46.7
侵 入 強 盗	1	4	-3	-75.0	1	5	-4	-80.0	100.0	125.0	-25.0	1	5	-4	-80.0				
侵 入 窃 盗	366	259	107	41.3	103	306	-203	-66.3	28.1	118.1	-90.0	38	33	5	15.2	4	5	-1	-20.0
空 き 巣	159	100	59	59.0	33	157	-124	-79.0	20.8	157.0	-136.2	12	10	2	20.0	3	1	2	200.0
忍 込 み	36	40	-4	-10.0	17	77	-60	-77.9	47.2	192.5	-145.3	5	1	4	400.0	1		1	—
居 空 き	12	4	8	200.0		8	-8	-100.0	0.0	200.0	-200.0								
そ の 他	159	115	44	38.3	53	64	-11	-17.2	33.3	55.7	-22.4	21	22	-1	-4.5		4	-4	-100.0
住 居 侵 入	87	90	-3	-3.3	46	59	-13	-22.0	52.9	65.6	-12.7	26	36	-10	-27.8	4	10	-6	-60.0
性 犯 罪	50	44	6	13.6	22	25	-3	-12.0	44.0	56.8	-12.8	20	22	-2	-9.1	3	11	-8	-72.7
強 制 性 交 等	14	8	6	75.0	7	3	4	133.3	50.0	37.5	12.5	8	3	5	166.7	1	1	0	0.0
強 制 わ い せ つ	36	36	0	0.0	15	22	-7	-31.8	41.7	61.1	-19.4	12	19	-7	-36.8	2	10	-8	-80.0

《その他の犯罪》

部 品 ね ら い	44	75	-31	-41.3	7	29	-22	-75.9	15.9	38.7	-22.8	4	4	0	0.0	3	1	2	200.0
詐 欺	224	276	-52	-18.8	98	92	6	6.5	43.8	33.3	10.5	55	94	-39	-41.5	3	4	-1	-25.0
占 有 離 脱 物 横 領	66	78	-12	-15.4	41	52	-11	-21.2	62.1	66.7	-4.6	37	52	-15	-28.8	6	8	-2	-25.0

刑法犯 認知・検挙状況

〔広島県総数〕

区 分	認 知 件 数				検 挙 件 数				検 挙 率			検 挙 人 員			
	H31	H30	増 減		H31	H30	増 減		H31	H30	増 減	H31	H30	増 減	
	1~4月	1~4月	件数	率	1~4月	1~4月	件数	率	1~4月	1~4月	ポイント	1~4月	1~4月	人員	率
刑 法 犯 総 数	4,360	4,363	-3	-0.1	1,775	1,903	-128	-6.7	40.7	43.6	-2.9	1,275	1,258	17	1.4
重 要 犯 罪	70	67	3	4.5	40	45	-5	-11.1	57.1	67.2	-10.1	33	37	-4	-10.8
重 要 窃 盗 犯	388	276	112	40.6	111	320	-209	-65.3	28.6	115.9	-87.3	44	42	2	4.8
凶 悪 犯	30	30	0	0.0	21	22	-1	-4.5	70.0	73.3	-3.3	18	18	0	0.0
殺人	2	8	-6	-75.0	5	8	-3	-37.5	250.0	100.0	150.0	3	6	-3	-50.0
強盗	5	7	-2	-28.6	3	8	-5	-62.5	60.0	114.3	-54.3	3	6	-3	-50.0
侵入強盗	1	4	-3	-75.0	1	5	-4	-80.0	100.0	125.0	-25.0	1	5	-4	-80.0
路上強盗	1	1	0	0.0	1	1	0	0.0	0.0	100.0	-100.0				
その他	3	2	1	50.0	2	2	0	0.0	66.7	100.0	-33.3	2	1	1	100.0
放火	9	7	2	28.6	6	3	3	100.0	66.7	42.9	23.8	4	3	1	33.3
強制性交等	14	8	6	75.0	7	3	4	133.3	50.0	37.5	12.5	8	3	5	166.7
粗 暴 犯	391	349	42	12.0	314	277	37	13.4	80.3	79.4	0.9	304	276	28	10.1
凶器準備集合															
暴行	207	168	39	23.2	165	127	38	29.9	79.7	75.6	4.1	152	123	29	23.6
傷害・傷害致死	137	144	-7	-4.9	112	117	-5	-4.3	81.8	81.3	0.5	121	125	-4	-3.2
脅迫	36	25	11	44.0	30	23	7	30.4	83.3	92.0	-8.7	24	18	6	33.3
恐喝	11	12	-1	-8.3	7	10	-3	-30.0	63.6	83.3	-19.7	7	10	-3	-30.0
窃 盗 犯	2,880	2,871	9	0.3	1,057	1,228	-171	-13.9	36.7	42.8	-6.1	694	653	41	6.3
侵入窃盗	366	259	107	41.3	103	306	-203	-66.3	28.1	118.1	-90.0	38	33	5	15.2
空き巣	159	100	59	59.0	33	157	-124	-79.0	20.8	157.0	-136.2	12	10	2	20.0
忍込み	36	40	-4	-10.0	17	77	-60	-77.9	47.2	192.5	-145.3	5	1	4	400.0
居空き	12	4	8	200.0		8	-8	-100.0	0.0	200.0	-200.0				
ATM破り															
金庫破り	7	4	3	75.0					0.0	0.0	0.0		1	-1	-100.0
学校荒し		6	-6	-100.0	13		13	—	—	0.0	—				
病院荒し		1	-1	-100.0	1		1	—	—	0.0	—				
給油所荒し	1	3	-2	-66.7	2		2	—	200.0	0.0	200.0	1		1	—
事務所荒し	47	31	16	51.6	5	23	-18	-78.3	10.6	74.2	-63.6	2	4	-2	-50.0
出店荒し	56	42	14	33.3	8	18	-10	-55.6	14.3	42.9	-28.6	3	6	-3	-50.0
更衣室荒し	4	2	2	100.0	4	3	1	33.3	100.0	150.0	-50.0	1	1	0	0.0
倉庫荒し	21	11	10	90.9	11	7	4	57.1	52.4	63.6	-11.2	6	8	-2	-25.0
その他侵入窃盗	23	15	8	53.3	9	13	-4	-30.8	39.1	86.7	-47.6	8	2	6	300.0
乗り物盗	914	988	-74	-7.5	69	94	-25	-26.6	7.5	9.5	-2.0	38	41	-3	-7.3
自動車盗	13	8	5	62.5	7	9	-2	-22.2	53.8	112.5	-58.7	5	6	-1	-16.7
オートバイ盗	49	66	-17	-25.8	13	31	-18	-58.1	26.5	47.0	-20.5	5	10	-5	-50.0
自転車盗	852	914	-62	-6.8	49	54	-5	-9.3	5.8	5.9	-0.1	28	25	3	12.0
非侵入窃盗	1,600	1,624	-24	-1.5	885	828	57	6.9	55.3	51.0	4.3	618	579	39	6.7
払出盗	9	17	-8	-47.1	11	19	-8	-42.1	122.2	111.8	10.4	2	2	0	0.0
ATMねらい															
病室ねらい	3		3	—	3		3	—	100.0		—				
ひったくり	4	5	-1	-20.0		1	-1	-100.0	0.0	20.0	-20.0				
すり	5	4	1	25.0	1	4	-3	-75.0	20.0	100.0	-80.0	1	3	-2	-66.7
置き	71	118	-47	-39.8	25	36	-11	-30.6	35.2	30.5	4.7	15	23	-8	-34.8
仮睡者ねらい	3	6	-3	-50.0		1	-1	-100.0	0.0	16.7	-16.7				
車上ねらい	164	141	23	16.3	79	43	36	83.7	48.2	30.5	17.7	9	10	-1	-10.0
部品ねらい	44	75	-31	-41.3	7	29	-22	-75.9	15.9	38.7	-22.8	4	4	0	0.0
自動販売機ねらい	6	30	-24	-80.0		14	-14	-100.0	0.0	46.7	-46.7				
色情ねらい	34	33	1	3.0	21	21	0	0.0	61.8	63.6	-1.8	3	3	0	0.0
万引き	688	706	-18	-2.5	538	506	32	6.3	78.2	71.7	6.5	452	447	5	1.1
その他	569	489	80	16.4	200	154	46	29.9	35.1	31.5	3.6	132	87	45	51.7
知 能 犯	246	302	-56	-18.5	121	110	11	10.0	49.2	36.4	12.8	80	104	-24	-23.1
詐欺	224	276	-52	-18.8	98	92	6	6.5	43.8	33.3	10.5	55	94	-39	-41.5
横領	9	16	-7	-43.8	11	10	1	10.0	122.2	62.5	59.7	12	7	5	71.4
偽造	13	8	5	62.5	12	6	6	100.0	92.3	75.0	17.3	13	2	11	550.0
汚職															
背任		2	-2	-100.0		2	-2	-100.0		100.0	—		1	-1	-100.0
風 俗 犯	64	50	14	28.0	31	37	-6	-16.2	48.4	74.0	-25.6	25	33	-8	-24.2
賭博	9	1	8	800.0		2	-2	-100.0	0.0	200.0	-200.0		1	-1	-100.0
強制わいせつ	36	36	0	0.0	15	22	-7	-31.8	41.7	61.1	-19.4	12	19	-7	-36.8
公然わいせつ・頒布等	19	13	6	46.2	16	13	3	23.1	84.2	100.0	-15.8	13	13	0	0.0
刑 法 犯 そ の 他	749	761	-12	-1.6	231	229	2	0.9	30.8	30.1	0.7	154	174	-20	-11.5
占有離脱物横領	66	78	-12	-15.4	41	52	-11	-21.2	62.1	66.7	-4.6	37	52	-15	-28.8
業務上過失致死傷	3	2	1	50.0	3	1	2	200.0	100.0	50.0	50.0	3	1	2	200.0
公務執行妨害	14	10	4	40.0	14	10	4	40.0	100.0	100.0	0.0	10	8	2	25.0
失火	2	4	-2	-50.0	1	1	0	0.0	50.0	25.0	25.0	1	1	0	0.0
住居侵入	87	90	-3	-3.3	46	59	-13	-22.0	52.9	65.6	-12.7	26	36	-10	-27.8
逮捕監禁	4	1	3	300.0	3	1	2	200.0	75.0	100.0	-25.0	5	3	2	66.7
略取誘拐・人身売買	4	1	3	300.0	4	1	3	300.0	100.0	100.0	0.0	3		3	—
器物損壊等	523	527	-4	-0.8	90	72	18	25.0	17.2	13.7	3.5	41	42	-1	-2.4
その他	46	48	-2	-4.2	29	32	-3	-9.4	63.0	66.7	-3.7	28	31	-3	-9.7

※ 5月8日現在の暫定値

刑法犯 認知・検挙状況

区 分	検 挙 人 員 (うち少年)				少 年 比 率		
	H31	H30	増 減		H31	H30	増 減
	1~4月	1~4月	人 員	率	1~4月	1~4月	ポ イント
刑 法 犯 総 数	136	160	-24	-15.0	10.7	12.7	-2.0
重 要 犯 罪	3	11	-8	-72.7	9.1	29.7	-20.6
重 要 窃 盗 犯	4	5	-1	-20.0	9.1	11.9	-2.8
凶 悪 犯	1	1	0	0.0	5.6	5.6	0.0
殺人					0.0	0.0	0.0
強盗					0.0	0.0	0.0
侵入強盗					0.0	0.0	0.0
路上強盗							
その他					0.0	0.0	0.0
放火					0.0	0.0	0.0
強制性交等	1	1	0	0.0	12.5	33.3	-20.8
粗 暴 犯	31	29	2	6.9	10.2	10.5	-0.3
凶器準備集合							
暴行	11	5	6	120.0	7.2	4.1	3.1
傷害・傷害致死	13	18	-5	-27.8	10.7	14.4	-3.7
脅迫	2	3	-1	-33.3	8.3	16.7	-8.4
恐喝	5	3	2	66.7	71.4	30.0	41.4
窃 盗 犯	81	87	-6	-6.9	11.7	13.3	-1.6
侵入窃盗	4	5	-1	-20.0	10.5	15.2	-4.7
空き巣	3	1	2	200.0	25.0	10.0	15.0
忍込み	1		1	—	20.0	0.0	20.0
居空き							
ATM破り							
金庫破り						0.0	—
学校荒し							
病院荒し							
給油所荒し					0.0		—
事務所荒し		2	-2	-100.0	0.0	50.0	-50.0
出店荒し		2	-2	-100.0	0.0	33.3	-33.3
更衣室荒し					0.0	0.0	0.0
倉庫荒し					0.0	0.0	0.0
その他侵入窃盗					0.0	0.0	0.0
乗り物盗	21	17	4	23.5	55.3	41.5	13.8
自動車盗					0.0	0.0	0.0
オートバイ盗	5	9	-4	-44.4	100.0	90.0	10.0
自転車盗	16	8	8	100.0	57.1	32.0	25.1
非侵入窃盗	56	65	-9	-13.8	9.1	11.2	-2.1
払出盗	2		2	—	100.0	0.0	100.0
ATMねらい							
病室ねらい							
ひったくり							
すり					0.0	0.0	0.0
置引き	2	1	1	100.0	13.3	4.3	9.0
仮睡者ねらい							
車上ねらい	2	4	-2	-50.0	22.2	40.0	-17.8
部品ねらい	3	1	2	200.0	75.0	25.0	50.0
自動販売機ねらい							
色情ねらい					0.0	0.0	0.0
万引き	37	50	-13	-26.0	8.2	11.2	-3.0
その他	10	9	1	11.1	7.6	10.3	-2.7
知 能 犯	4	5	-1	-20.0	5.0	4.8	0.2
詐欺	3	4	-1	-25.0	5.5	4.3	1.2
横領					0.0	0.0	0.0
偽造	1	1	0	0.0	7.7	50.0	-42.3
汚職							
背任						0.0	—
風 俗 犯	2	11	-9	-81.8	8.0	33.3	-25.3
賭博						0.0	—
強制わいせつ	2	10	-8	-80.0	16.7	52.6	-35.9
公然わいせつ・頒布等		1	-1	-100.0	0.0	7.7	-7.7
刑 法 犯 そ の 他	17	27	-10	-37.0	11.0	15.5	-4.5
占有離脱物横領	6	8	-2	-25.0	16.2	15.4	0.8
業務上過失致死傷					0.0	0.0	0.0
公務執行妨害					0.0	0.0	0.0
失火					0.0	0.0	0.0
住居侵入	4	10	-6	-60.0	15.4	27.8	-12.4
逮捕監禁	3		3	—	60.0	0.0	60.0
略取誘拐・人身売買					0.0		—
器物損壊等	2	5	-3	-60.0	4.9	11.9	-7.0
その他	2	4	-2	-50.0	7.1	12.9	-5.8

※ 5月8日現在の暫定値

警察署別 認知・検挙状況

《 刑法犯総数 》

区 分	認 知 件 数				検 挙 件 数				検 挙 率			検 挙 人 員				うち) 少 年			
	H31	H30	増 減	増 減	H31	H30	増 減	増 減	H31	H30	増 減	H31	H30	増 減	増 減	H31	H30	増 減	増 減
	1~4月	1~4月	件数	率	1~4月	1~4月	件数	率	1~4月	1~4月	ポイント	1~4月	1~4月	人員	率	1~4月	1~4月	人員	率
県内総数	4,360	4,363	-3	-0.1	1,775	1,903	-128	-6.7	40.7	43.6	-2.9	1,275	1,258	17	1.4	136	160	-24	-15.0
広島中央	646	559	87	15.6	178	186	-8	-4.3	27.6	33.3	-5.7	135	145	-10	-6.9	8	23	-15	-65.2
広島東	233	409	-176	-43.0	93	138	-45	-32.6	39.9	33.7	6.2	60	110	-50	-45.5	10	18	-8	-44.4
広島西	393	340	53	15.6	111	193	-82	-42.5	28.2	56.8	-28.6	89	90	-1	-1.1	12	12	0	0.0
広島南	395	227	168	74.0	151	69	82	118.8	38.2	30.4	7.8	115	64	51	79.7	9	7	2	28.6
安佐南	321	277	44	15.9	103	101	2	2.0	32.1	36.5	-4.4	82	65	17	26.2	11	6	5	83.3
安佐北	134	143	-9	-6.3	70	85	-15	-17.6	52.2	59.4	-7.2	52	39	13	33.3		3	-3	-100.0
佐伯	133	130	3	2.3	49	64	-15	-23.4	36.8	49.2	-12.4	40	40	0	0.0	4	3	1	33.3
海田	150	165	-15	-9.1	101	98	3	3.1	67.3	59.4	7.9	43	48	-5	-10.4	3	9	-6	-66.7
廿日市	110	128	-18	-14.1	63	48	15	31.3	57.3	37.5	19.8	42	37	5	13.5	6	1	5	500.0
大竹	52	29	23	79.3	44	20	24	120.0	84.6	69.0	15.6	28	19	9	47.4		3	-3	-100.0
山 県	13	16	-3	-18.8	7	6	1	16.7	53.8	37.5	16.3	7	3	4	133.3				
呉	139	168	-29	-17.3	74	94	-20	-21.3	53.2	56.0	-2.8	61	78	-17	-21.8	3	17	-14	-82.4
広	112	99	13	13.1	27	71	-44	-62.0	24.1	71.7	-47.6	23	34	-11	-32.4	7	4	3	75.0
音 戸		7	-7	-100.0		11	-11	-100.0		157.1	—		5	-5	-100.0				
江田島	9	19	-10	-52.6	12	6	6	100.0	133.3	31.6	101.7	10	6	4	66.7	2		2	—
東広島	219	277	-58	-20.9	113	165	-52	-31.5	51.6	59.6	-8.0	79	70	9	12.9	10	10	0	0.0
竹 原	24	35	-11	-31.4	18	19	-1	-5.3	75.0	54.3	20.7	14	15	-1	-6.7	2		2	—
福山東	480	547	-67	-12.2	207	197	10	5.1	43.1	36.0	7.1	130	153	-23	-15.0	17	21	-4	-19.0
福山西	147	166	-19	-11.4	40	67	-27	-40.3	27.2	40.4	-13.2	34	44	-10	-22.7	10	7	3	42.9
福山北	179	185	-6	-3.2	119	77	42	54.5	66.5	41.6	24.9	76	66	10	15.2	9	5	4	80.0
尾 道	171	135	36	26.7	77	34	43	126.5	45.0	25.2	19.8	53	23	30	130.4	4		4	—
因 島		33	-33	-100.0		21	-21	-100.0		63.6	—		9	-9	-100.0		1	-1	-100.0
三 原	165	142	23	16.2	53	66	-13	-19.7	32.1	46.5	-14.4	47	46	1	2.2	7	6	1	16.7
府 中	27	28	-1	-3.6	15	16	-1	-6.3	55.6	57.1	-1.5	13	11	2	18.2	2	2	0	0.0
三 次	40	49	-9	-18.4	21	30	-9	-30.0	52.5	61.2	-8.7	19	19	0	0.0				
庄 原	30	14	16	114.3	15	8	7	87.5	50.0	57.1	-7.1	10	8	2	25.0		1	-1	-100.0
安芸高田	18	19	-1	-5.3	9	11	-2	-18.2	50.0	57.9	-7.9	9	9	0	0.0		1	-1	-100.0
世 羅	20	17	3	17.6	5	2	3	150.0	25.0	11.8	13.2	4	2	2	100.0				

※音戸署及び因島署は、平成30年3月末の数値。平成30年4月以降は、それぞれ統合された警察署で計上(音戸署→呉署, 因島署→尾道署)

※5月8日現在の暫定値

※平成30年9月1日に広島東署の交番の一部を広島中央署及び広島南署へ移管。平成30年8月末までは、広島東署で計上。平成30年9月以降は、それぞれ移管先の警察署で計上。