

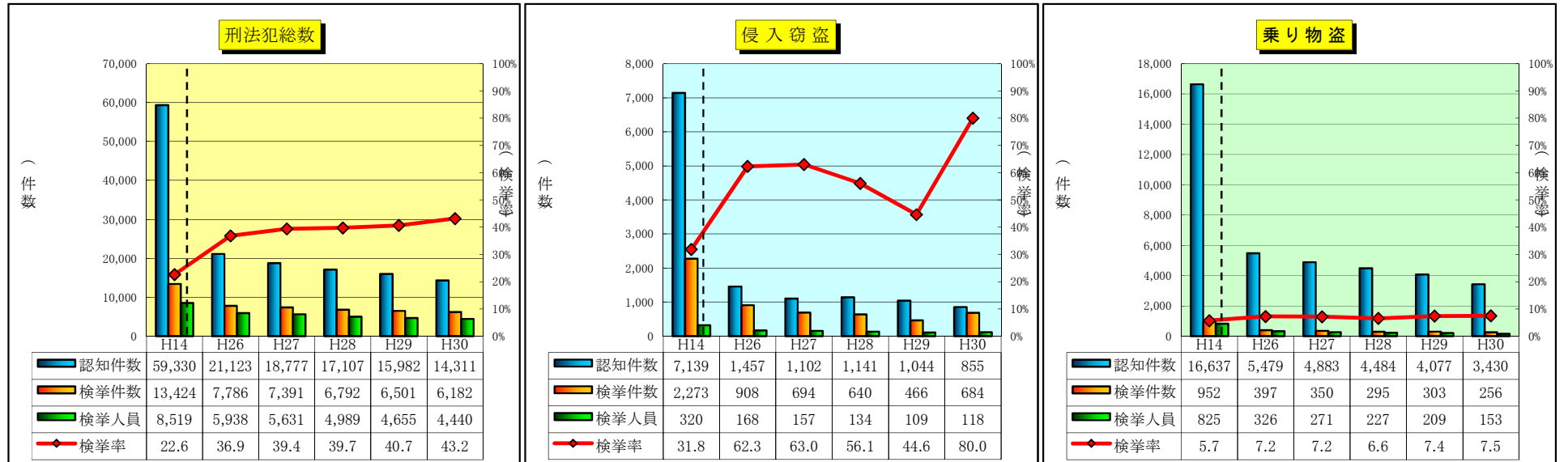
刑法犯 犯罪情勢（平成30年中）

1 刑法犯 包括罪種別

区 分	認 知 件 数				検 挙 件 数				検 挙 率			検 挙 人 員				うち) 少 年			
	H30		H29		増 減		増 減		増 減			H30		H29		増 減		増 減	
	1~12月	1~12月	件数	率	1~12月	1~12月	件数	率	1~12月	1~12月	ポイント	1~12月	1~12月	人員	率	1~12月	1~12月	人員	率
全 国 総 数	817,338	915,042	-97,704	-10.7	309,409	327,081	-17,672	-5.4	37.9	35.7	2.2	206,094	215,003	-8,909	-4.1	23,489	26,797	-3,308	-12.3
凶 悪 犯	4,900	4,840	60	1.2	4,337	4,193	144	3.4	88.5	86.6	1.9	4,193	4,067	126	3.1	463	438	25	5.7
粗 暴 犯	59,139	60,099	-960	-1.6	49,349	49,135	214	0.4	83.4	81.8	1.6	51,786	51,253	533	1.0	3,623	3,619	4	0.1
窃 盗 犯	582,141	655,498	-73,357	-11.2	190,544	204,296	-13,752	-6.7	32.7	31.2	1.5	102,369	109,238	-6,869	-6.3	13,163	15,575	-2,412	-15.5
知 能 犯	42,594	47,009	-4,415	-9.4	19,691	20,965	-1,274	-6.1	46.2	44.6	1.6	12,280	12,422	-142	-1.1	1,155	899	256	28.5
風 俗 犯	9,112	9,699	-587	-6.1	7,091	7,048	43	0.6	77.8	72.7	5.1	5,643	5,477	166	3.0	537	565	-28	-5.0
そ の 他	119,452	137,897	-18,445	-13.4	38,397	41,444	-3,047	-7.4	32.1	30.1	2.0	29,823	32,546	-2,723	-8.4	4,548	5,701	-1,153	-20.2
広 島 県	14,311	15,982	-1,671	-10.5	6,182	6,501	-319	-4.9	43.2	40.7	2.5	4,440	4,655	-215	-4.6	499	662	-163	-24.6
凶 悪 犯	104	89	15	16.9	96	80	16	20.0	92.3	89.9	2.4	107	76	31	40.8	6	10	-4	-40.0
粗 暴 犯	1,241	1,239	2	0.2	1,032	1,051	-19	-1.8	83.2	84.8	-1.6	1,031	1,058	-27	-2.6	79	119	-40	-33.6
窃 盗 犯	9,514	10,572	-1,058	-10.0	3,738	3,918	-180	-4.6	39.3	37.1	2.2	2,263	2,444	-181	-7.4	267	362	-95	-26.2
知 能 犯	797	1,104	-307	-27.8	342	425	-83	-19.5	42.9	38.5	4.4	259	260	-1	-0.4	17	15	2	13.3
風 俗 犯	178	183	-5	-2.7	126	113	13	11.5	70.8	61.7	9.1	115	94	21	22.3	19	10	9	90.0
そ の 他	2,477	2,795	-318	-11.4	848	914	-66	-7.2	34.2	32.7	1.5	665	723	-58	-8.0	111	146	-35	-24.0

※ 2月1日現在の確定値

2 認知・検挙状況の推移



※ 乗り物盗とは、自動車盗、オートバイ盗、自転車盗をいう。

身近な犯罪 認知・検挙状況

[広島県総数]

区 分	認 知 件 数				検 挙 件 数				検 挙 率			検 挙 人 員				うち) 少 年							
	H30		H29		H30		H29		増 減			H30		H29		増 減		H30		H29		増 減	
	1~12月	1~12月	件数	率	1~12月	1~12月	件数	率	1~12月	1~12月	ポイント	1~12月	1~12月	人員	率	1~12月	1~12月	人員	率	1~12月	1~12月	人員	率
刑 法 犯 総 数	14,311	15,982	-1,671	-10.5	6,182	6,501	-319	-4.9	43.2	40.7	2.5	4,440	4,655	-215	-4.6	499	662	-163	-24.6				
身 近 な 犯 罪	6,997	8,211	-1,214	-14.8	1,689	1,571	118	7.5	24.1	19.1	5.0	714	747	-33	-4.4	166	207	-41	-19.8				
乗 り 物 盗	3,430	4,077	-647	-15.9	256	303	-47	-15.5	7.5	7.4	0.1	153	209	-56	-26.8	70	112	-42	-37.5				
自 動 車 盗	29	43	-14	-32.6	27	36	-9	-25.0	93.1	83.7	9.4	11	19	-8	-42.1		5	-5	-100.0				
オ ー ト バ イ 盗	161	293	-132	-45.1	58	60	-2	-3.3	36.0	20.5	15.5	26	45	-19	-42.2	24	42	-18	-42.9				
自 転 車 盗	3,240	3,741	-501	-13.4	171	207	-36	-17.4	5.3	5.5	-0.2	116	145	-29	-20.0	46	65	-19	-29.2				
街 頭 犯 罪	2,243	2,618	-375	-14.3	464	547	-83	-15.2	20.7	20.9	-0.2	227	234	-7	-3.0	28	42	-14	-33.3				
路 上 強 盗	5	3	2	66.7	5	3	2	66.7	100.0	100.0	0.0	19	2	17	850.0	2		2	—				
ひ っ た く り	17	16	1	6.3	3	5	-2	-40.0	17.6	31.3	-13.7		1	-1	-100.0								
恐 喝	32	50	-18	-36.0	32	46	-14	-30.4	100.0	92.0	8.0	33	58	-25	-43.1	4	14	-10	-71.4				
車 上 ね ら い	487	650	-163	-25.1	103	216	-113	-52.3	21.1	33.2	-12.1	33	37	-4	-10.8	9	4	5	125.0				
自 動 販 売 機 ね ら い	72	81	-9	-11.1	76	42	34	81.0	105.6	51.9	53.7	2	1	1	100.0								
器 物 損 壊 等	1,630	1,818	-188	-10.3	245	235	10	4.3	15.0	12.9	2.1	140	135	5	3.7	13	24	-11	-45.8				
侵 入 強 ・ 窃 盗	1,175	1,374	-199	-14.5	874	635	239	37.6	74.4	46.2	28.2	253	236	17	7.2	46	44	2	4.5				
侵 入 強 盗	12	11	1	9.1	14	7	7	100.0	116.7	63.6	53.1	14	12	2	16.7		5	-5	-100.0				
侵 入 窃 盗	855	1,044	-189	-18.1	684	466	218	46.8	80.0	44.6	35.4	118	109	9	8.3	11	10	1	10.0				
空 き 巣	315	371	-56	-15.1	256	134	122	91.0	81.3	36.1	45.2	36	23	13	56.5	3	2	1	50.0				
忍 込 み	186	160	26	16.3	181	49	132	269.4	97.3	30.6	66.7	7	14	-7	-50.0		1	-1	-100.0				
居 空 き	13	28	-15	-53.6	15	8	7	87.5	115.4	28.6	86.8		1	-1	-100.0								
そ の 他	341	485	-144	-29.7	232	275	-43	-15.6	68.0	56.7	11.3	75	71	4	5.6	8	7	1	14.3				
住 居 侵 入	308	319	-11	-3.4	176	162	14	8.6	57.1	50.8	6.3	121	115	6	5.2	35	29	6	20.7				
性 犯 罪	149	142	7	4.9	95	86	9	10.5	63.8	60.6	3.2	81	68	13	19.1	22	9	13	144.4				
強 制 性 交 等	31	18	13	72.2	27	17	10	58.8	87.1	94.4	-7.3	24	15	9	60.0	4		4	—				
強 制 わ い せ つ	118	124	-6	-4.8	68	69	-1	-1.4	57.6	55.6	2.0	57	53	4	7.5	18	9	9	100.0				

《その他の犯罪》

部 品 ね ら い	177	265	-88	-33.2	48	27	21	77.8	27.1	10.2	16.9	11	13	-2	-15.4	4	7	-3	-42.9				
詐 欺	726	1,005	-279	-27.8	280	349	-69	-19.8	38.6	34.7	3.9	215	207	8	3.9	15	14	1	7.1				
占 有 離 脱 物 横 領	319	375	-56	-14.9	261	316	-55	-17.4	81.8	84.3	-2.5	247	291	-44	-15.1	49	71	-22	-31.0				

刑法犯 認知・検挙状況

[広島県総数]

区 分	認 知 件 数				検 挙 件 数				検 挙 率			検 挙 人 員			
	H30	H29	増 減		H30	H29	増 減		H30	H29	増 減	H30	H29	増 減	
	1~12月	1~12月	件数	率	1~12月	1~12月	件数	率	1~12月	1~12月	ポイント	1~12月	1~12月	人員	率
刑 法 犯 総 数	14,311	15,982	-1,671	-10.5	6,182	6,501	-319	-4.9	43.2	40.7	2.5	4,440	4,655	-215	-4.6
重 要 犯 罪	231	219	12	5.5	171	155	16	10.3	74.0	70.8	3.2	168	133	35	26.3
重 要 窃 盗 犯	909	1,122	-213	-19.0	720	508	212	41.7	79.2	45.3	33.9	134	129	5	3.9
凶 悪 犯	104	89	15	16.9	96	80	16	20.0	92.3	89.9	2.4	107	76	31	40.8
殺人	22	22	0	0.0	21	24	-3	-12.5	95.5	109.1	-13.6	19	24	-5	-20.8
強盗	30	24	6	25.0	32	20	12	60.0	106.7	83.3	23.4	47	23	24	104.3
侵入強盗	12	11	1	9.1	14	7	7	100.0	116.7	63.6	53.1	14	12	2	16.7
路上強盗	5	3	2	66.7	5	3	2	66.7	100.0	100.0	0.0	19	2	17	850.0
その他	13	10	3	30.0	13	10	3	30.0	100.0	100.0	0.0	14	9	5	55.6
放火	21	25	-4	-16.0	16	19	-3	-15.8	76.2	76.0	0.2	17	14	3	21.4
強制性交等	31	18	13	72.2	27	17	10	58.8	87.1	94.4	-7.3	24	15	9	60.0
粗 暴 犯	1,241	1,239	2	0.2	1,032	1,051	-19	-1.8	83.2	84.8	-1.6	1,031	1,058	-27	-2.6
凶器準備集合															
暴行	649	616	33	5.4	534	521	13	2.5	82.3	84.6	-2.3	517	488	29	5.9
傷害・傷害致死	475	471	4	0.8	393	391	2	0.5	82.7	83.0	-0.3	423	432	-9	-2.1
脅迫	85	102	-17	-16.7	73	93	-20	-21.5	85.9	91.2	-5.3	58	80	-22	-27.5
恐喝	32	50	-18	-36.0	32	46	-14	-30.4	100.0	92.0	8.0	33	58	-25	-43.1
窃 盗 犯	9,514	10,572	-1,058	-10.0	3,738	3,918	-180	-4.6	39.3	37.1	2.2	2,263	2,444	-181	-7.4
侵入窃盗	855	1,044	-189	-18.1	684	466	218	46.8	80.0	44.6	35.4	118	109	9	8.3
空き巣	315	371	-56	-15.1	256	134	122	91.0	81.3	36.1	45.2	36	23	13	56.5
忍込み	186	160	26	16.3	181	49	132	269.4	97.3	30.6	66.7	7	14	-7	-50.0
居空き	13	28	-15	-53.6	15	8	7	87.5	115.4	28.6	86.8		1	-1	-100.0
ATM破り															
金庫破り	14	30	-16	-53.3	5	25	-20	-80.0	35.7	83.3	-47.6	3	3	0	0.0
学校荒し	20	13	7	53.8	5	10	-5	-50.0	25.0	76.9	-51.9	3	3	0	0.0
病院荒し	7	10	-3	-30.0		6	-6	-100.0	0.0	60.0	-60.0		1	-1	-100.0
給油所荒し	9	8	1	12.5		1	-1	-100.0	0.0	12.5	-12.5		1	-1	-100.0
事務所荒し	64	137	-73	-53.3	65	79	-14	-17.7	101.6	57.7	43.9	9	16	-7	-43.8
出店荒し	121	137	-16	-11.7	94	68	26	38.2	77.7	49.6	28.1	21	12	9	75.0
更衣室荒し	17	18	-1	-5.6	7	16	-9	-56.3	41.2	88.9	-47.7	3	3	0	0.0
倉庫荒し	38	67	-29	-43.3	19	37	-18	-48.6	50.0	55.2	-5.2	17	13	4	30.8
その他侵入窃盗	51	65	-14	-21.5	37	33	4	12.1	72.5	50.8	21.7	19	19	0	0.0
乗り物盗	3,430	4,077	-647	-15.9	256	303	-47	-15.5	7.5	7.4	0.1	153	209	-56	-26.8
自動車盗	29	43	-14	-32.6	27	36	-9	-25.0	93.1	83.7	9.4	11	19	-8	-42.1
オートバイ盗	161	293	-132	-45.1	58	60	-2	-3.3	36.0	20.5	15.5	26	45	-19	-42.2
自転車盗	3,240	3,741	-501	-13.4	171	207	-36	-17.4	5.3	5.5	-0.2	116	145	-29	-20.0
非侵入窃盗	5,229	5,451	-222	-4.1	2,798	3,149	-351	-11.1	53.5	57.8	-4.3	1,992	2,126	-134	-6.3
払出盗	65	64	1	1.6	53	88	-35	-39.8	81.5	137.5	-56.0	9	10	-1	-10.0
ATMねらい													1	-1	-100.0
病室ねらい	12	25	-13	-52.0	1	4	-3	-75.0	8.3	16.0	-7.7	1	4	-3	-75.0
ひったくり	17	16	1	6.3	3	5	-2	-40.0	17.6	31.3	-13.7		1	-1	-100.0
すり	8	19	-11	-57.9	6	1	5	500.0	75.0	5.3	69.7	5		5	—
置引き	299	335	-36	-10.7	133	83	50	60.2	44.5	24.8	19.7	93	99	-6	-6.1
仮睡者ねらい	31	21	10	47.6	16	1	15	1,500.0	51.6	4.8	46.8	3	2	1	50.0
車上ねらい	487	650	-163	-25.1	103	216	-113	-52.3	21.1	33.2	-12.1	33	37	-4	-10.8
部品ねらい	177	265	-88	-33.2	48	27	21	77.8	27.1	10.2	16.9	11	13	-2	-15.4
自動販売機ねらい	72	81	-9	-11.1	76	42	34	81.0	105.6	51.9	53.7	2	1	1	100.0
色情ねらい	131	184	-53	-28.8	59	87	-28	-32.2	45.0	47.3	-2.3	17	17	0	0.0
万引き	2,262	2,254	8	0.4	1,728	1,974	-246	-12.5	76.4	87.6	-11.2	1,430	1,593	-163	-10.2
その他	1,668	1,537	131	8.5	572	621	-49	-7.9	34.3	40.4	-6.1	388	348	40	11.5
知 能 犯	797	1,104	-307	-27.8	342	425	-83	-19.5	42.9	38.5	4.4	259	260	-1	-0.4
詐欺	726	1,005	-279	-27.8	280	349	-69	-19.8	38.6	34.7	3.9	215	207	8	3.9
横領	45	44	1	2.3	39	34	5	14.7	86.7	77.3	9.4	28	30	-2	-6.7
偽造	23	55	-32	-58.2	21	42	-21	-50.0	91.3	76.4	14.9	15	23	-8	-34.8
汚職	1		1	—					0.0		—				
背任	2		2	—	2		2	—	100.0		—	1		1	—
風 俗 犯	178	183	-5	-2.7	126	113	13	11.5	70.8	61.7	9.1	115	94	21	22.3
賭博	1	6	-5	-83.3	2	4	-2	-50.0	200.0	66.7	133.3	1	6	-5	-83.3
強制わいせつ	118	124	-6	-4.8	68	69	-1	-1.4	57.6	55.6	2.0	57	53	4	7.5
公然わいせつ・頒布等	59	53	6	11.3	56	40	16	40.0	94.9	75.5	19.4	57	35	22	62.9
刑 法 犯 そ の 他	2,477	2,795	-318	-11.4	848	914	-66	-7.2	34.2	32.7	1.5	665	723	-58	-8.0
占有離脱物横領	319	375	-56	-14.9	261	316	-55	-17.4	81.8	84.3	-2.5	247	291	-44	-15.1
業務上過失致死傷	13	12	1	8.3	11	13	-2	-15.4	84.6	108.3	-23.7	17	18	-1	-5.6
公務執行妨害	38	69	-31	-44.9	39	65	-26	-40.0	102.6	94.2	8.4	29	59	-30	-50.8
失火	8	11	-3	-27.3	7	7	0	0.0	87.5	63.6	23.9	7	8	-1	-12.5
住居侵入	308	319	-11	-3.4	176	162	14	8.6	57.1	50.8	6.3	121	115	6	5.2
逮捕監禁	7	10	-3	-30.0	6	8	-2	-25.0	85.7	80.0	5.7	8	6	2	33.3
略取誘拐・人身売買	9	6	3	50.0	7	6	1	16.7	77.8	100.0	-22.2	4	4	0	0.0
器物損壊等	1,630	1,818	-188	-10.3	245	235	10	4.3	15.0	12.9	2.1	140	135	5	3.7
その他	145	175	-30	-17.1	96	102	-6	-5.9	66.2	58.3	7.9	92	87	5	5.7

※ 2月1日現在の確定値

刑法犯 認知・検挙状況

区 分	検 挙 人 員 (うち少年)				少 年 比 率		
	H30	H29	増 減		H30	H29	増 減
	1~12月	1~12月	人 員	率	1~12月	1~12月	ポ イント
刑 法 犯 総 数	499	662	-163	-24.6	11.2	14.2	-3.0
重 要 犯 罪	24	20	4	20.0	14.3	15.0	-0.7
重 要 窃 盗 犯	12	15	-3	-20.0	9.0	11.6	-2.6
凶 悪 犯	6	10	-4	-40.0	5.6	13.2	-7.6
殺人		4	-4	-100.0	0.0	16.7	-16.7
強盗	2	6	-4	-66.7	4.3	26.1	-21.8
侵入強盗		5	-5	-100.0	0.0	41.7	-41.7
路上強盗	2		2	—	10.5	0.0	10.5
その他		1	-1	-100.0	0.0	11.1	-11.1
放火					0.0	0.0	0.0
強制性交等	4		4	—	16.7	0.0	16.7
粗 暴 犯	79	119	-40	-33.6	7.7	11.2	-3.5
凶器準備集合							
暴行	21	45	-24	-53.3	4.1	9.2	-5.1
傷害・傷害致死	48	54	-6	-11.1	11.3	12.5	-1.2
脅迫	6	6	0	0.0	10.3	7.5	2.8
恐喝	4	14	-10	-71.4	12.1	24.1	-12.0
窃 盗 犯	267	362	-95	-26.2	11.8	14.8	-3.0
侵入窃盗	11	10	1	10.0	9.3	9.2	0.1
空き巣	3	2	1	50.0	8.3	8.7	-0.4
忍込み		1	-1	-100.0	0.0	7.1	-7.1
居空き						0.0	—
ATM破り					0.0	0.0	0.0
金庫破り					0.0	0.0	0.0
学校荒し		2	-2	-100.0	0.0	66.7	-66.7
病院荒し						0.0	—
給油所荒し						0.0	—
事務所荒し	3	1	2	200.0	33.3	6.3	27.0
出店荒し	4	1	3	300.0	19.0	8.3	10.7
更衣室荒し					0.0	0.0	0.0
倉庫荒し					0.0	0.0	0.0
その他侵入窃盗	1	3	-2	-66.7	5.3	15.8	-10.5
乗り物盗	70	112	-42	-37.5	45.8	53.6	-7.8
自動車盗		5	-5	-100.0	0.0	26.3	-26.3
オートバイ盗	24	42	-18	-42.9	92.3	93.3	-1.0
自転車盗	46	65	-19	-29.2	39.7	44.8	-5.1
非侵入窃盗	186	240	-54	-22.5	9.3	11.3	-2.0
払出盗	1	2	-1	-50.0	11.1	20.0	-8.9
ATMねらい						0.0	—
病室ねらい		1	-1	-100.0	0.0	25.0	-25.0
ひったくり						0.0	—
すり	1		1	—	20.0		—
置引き	5	13	-8	-61.5	5.4	13.1	-7.7
仮睡者ねらい					0.0	0.0	0.0
車上ねらい	9	4	5	125.0	27.3	10.8	16.5
部品ねらい	4	7	-3	-42.9	36.4	53.8	-17.4
自動販売機ねらい					0.0	0.0	0.0
色情ねらい		2	-2	-100.0	0.0	11.8	-11.8
万引き	132	181	-49	-27.1	9.2	11.4	-2.2
その他	34	30	4	13.3	8.8	8.6	0.2
知 能 犯	17	15	2	13.3	6.6	5.8	0.8
詐欺	15	14	1	7.1	7.0	6.8	0.2
横領					0.0	0.0	0.0
偽造	2	1	1	100.0	13.3	4.3	9.0
汚職							
背任					0.0		—
風 俗 犯	19	10	9	90.0	16.5	10.6	5.9
賭博					0.0	0.0	0.0
強制わいせつ	18	9	9	100.0	31.6	17.0	14.6
公然わいせつ・頒布等	1	1	0	0.0	1.8	2.9	-1.1
刑 法 犯 そ の 他	111	146	-35	-24.0	16.7	20.2	-3.5
占有離脱物横領	49	71	-22	-31.0	19.8	24.4	-4.6
業務上過失致死傷					0.0	0.0	0.0
公務執行妨害	1	3	-2	-66.7	3.4	5.1	-1.7
失火					0.0	0.0	0.0
住居侵入	35	29	6	20.7	28.9	25.2	3.7
逮捕監禁					0.0	0.0	0.0
略取誘拐・人身売買		1	-1	-100.0	0.0	25.0	-25.0
器物損壊等	13	24	-11	-45.8	9.3	17.8	-8.5
その他	13	18	-5	-27.8	14.1	20.7	-6.6

※ 2月1日現在の確定値

警察署別 認知・検挙状況

《 刑法犯総数 》

区 分	認 知 件 数				検 挙 件 数				検 挙 率			検 挙 人 員				うち) 少 年			
	H30	H29	増 減	増 減	H30	H29	増 減	増 減	H30	H29	増 減	H30	H29	増 減	H30	H29	増 減	増 減	
	1~12月	1~12月	件 数	率	1~12月	1~12月	件 数	率	1~12月	1~12月	ポ イ ン ト	1~12月	1~12月	人 員	率	1~12月	1~12月	人 員	率
県内総数	14,311	15,982	-1,671	-10.5	6,182	6,501	-319	-4.9	43.2	40.7	2.5	4,440	4,655	-215	-4.6	499	662	-163	-24.6
広島中央	1,958	1,994	-36	-1.8	787	676	111	16.4	40.2	33.9	6.3	526	504	22	4.4	61	67	-6	-9.0
広島東	1,127	1,429	-302	-21.1	407	517	-110	-21.3	36.1	36.2	-0.1	335	391	-56	-14.3	34	67	-33	-49.3
広島西	1,114	1,260	-146	-11.6	520	464	56	12.1	46.7	36.8	9.9	328	334	-6	-1.8	32	37	-5	-13.5
広島南	911	815	96	11.8	294	303	-9	-3.0	32.3	37.2	-4.9	266	212	54	25.5	22	41	-19	-46.3
安佐南	962	1,166	-204	-17.5	416	472	-56	-11.9	43.2	40.5	2.7	237	262	-25	-9.5	27	45	-18	-40.0
安佐北	470	526	-56	-10.6	244	215	29	13.5	51.9	40.9	11.0	145	154	-9	-5.8	16	23	-7	-30.4
佐伯	432	514	-82	-16.0	174	207	-33	-15.9	40.3	40.3	0.0	137	164	-27	-16.5	12	28	-16	-57.1
海田	468	601	-133	-22.1	188	286	-98	-34.3	40.2	47.6	-7.4	119	168	-49	-29.2	14	28	-14	-50.0
廿日市	439	490	-51	-10.4	227	271	-44	-16.2	51.7	55.3	-3.6	154	212	-58	-27.4	16	31	-15	-48.4
大竹	134	140	-6	-4.3	60	62	-2	-3.2	44.8	44.3	0.5	59	58	1	1.7	9	10	-1	-10.0
山 県	68	57	11	19.3	36	31	5	16.1	52.9	54.4	-1.5	30	21	9	42.9	2		2	—
呉	476	532	-56	-10.5	275	324	-49	-15.1	57.8	60.9	-3.1	219	273	-54	-19.8	31	39	-8	-20.5
広	291	400	-109	-27.3	131	201	-70	-34.8	45.0	50.3	-5.3	87	146	-59	-40.4	7	13	-6	-46.2
音 戸	7	58	-51	-87.9	11	20	-9	-45.0	157.1	34.5	122.6	5	17	-12	-70.6				
江田島	65	76	-11	-14.5	40	29	11	37.9	61.5	38.2	23.3	43	34	9	26.5		3	-3	-100.0
東広島	844	1,022	-178	-17.4	378	326	52	16.0	44.8	31.9	12.9	246	209	37	17.7	24	21	3	14.3
竹 原	85	117	-32	-27.4	56	53	3	5.7	65.9	45.3	20.6	41	42	-1	-2.4	1	11	-10	-90.9
福山東	1,749	1,965	-216	-11.0	649	651	-2	-0.3	37.1	33.1	4.0	533	530	3	0.6	85	97	-12	-12.4
福山西	543	571	-28	-4.9	165	200	-35	-17.5	30.4	35.0	-4.6	122	128	-6	-4.7	20	21	-1	-4.8
福山北	671	565	106	18.8	370	284	86	30.3	55.1	50.3	4.8	231	212	19	9.0	32	33	-1	-3.0
尾 道	476	489	-13	-2.7	177	199	-22	-11.1	37.2	40.7	-3.5	135	129	6	4.7	7	4	3	75.0
因 島	33	103	-70	-68.0	21	38	-17	-44.7	63.6	36.9	26.7	9	34	-25	-73.5	1	1	0	0.0
三 原	503	516	-13	-2.5	277	243	34	14.0	55.1	47.1	8.0	226	181	45	24.9	35	23	12	52.2
府 中	137	111	26	23.4	71	86	-15	-17.4	51.8	77.5	-25.7	52	67	-15	-22.4	6	7	-1	-14.3
三 次	151	241	-90	-37.3	85	106	-21	-19.8	56.3	44.0	12.3	62	73	-11	-15.1		7	-7	-100.0
庄 原	72	89	-17	-19.1	35	59	-24	-40.7	48.6	66.3	-17.7	33	45	-12	-26.7	2	2	0	0.0
安芸高田	61	69	-8	-11.6	45	131	-86	-65.6	73.8	189.9	-116.1	43	31	12	38.7	2	3	-1	-33.3
世 羅	64	66	-2	-3.0	43	47	-4	-8.5	67.2	71.2	-4.0	17	24	-7	-29.2	1		1	—

※音戸署及び因島署は、平成30年3月末の数値。平成30年4月以降は、それぞれ統合された警察署で計上(音戸署→呉署, 因島署→尾道署)

※2月1日現在の確定値

※平成30年9月1日に広島東署の交番の一部を広島中央署及び広島南署へ移管。平成30年8月末までは、広島東署で計上。平成30年9月以降は、それぞれ移管先の警察署で計上。