

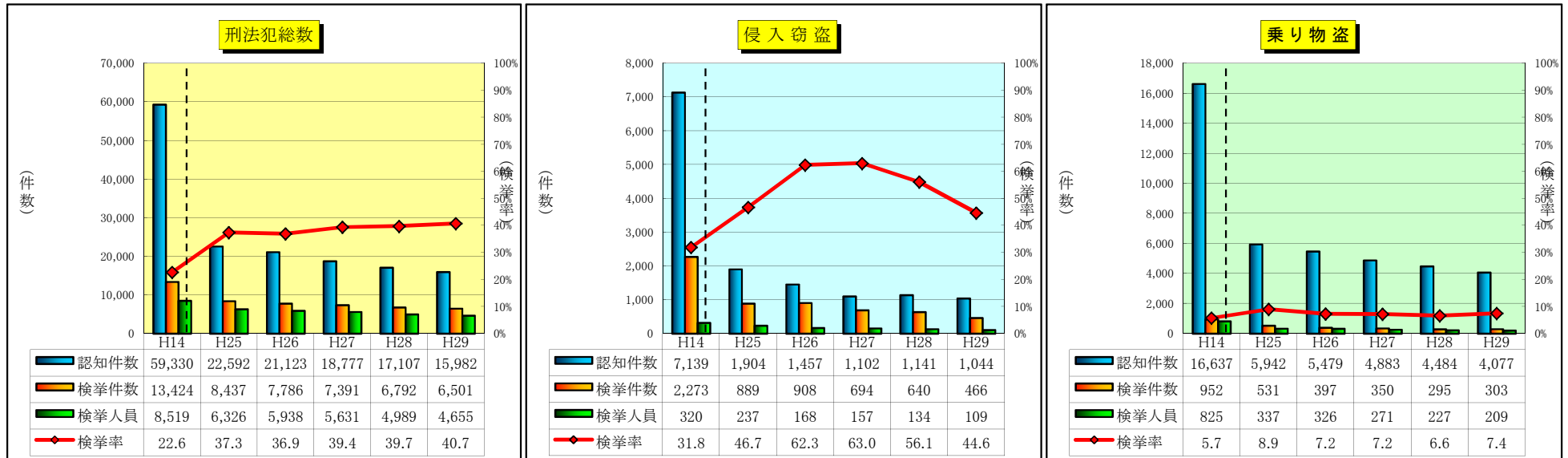
刑法犯 犯罪情勢（平成29年中）

1 刑法犯 包括罪種別

区 分	認 知 件 数				検 挙 件 数				検 挙 率			検 挙 人 員				うち) 少 年			
	H29		H28		増 減		増 減		H29	H28	増 減	H29		H28		増 減		増 減	
	1~12月	1~12月	件 数	率	1~12月	1~12月	件 数	率	1~12月	1~12月	ポ イ ン ト	1~12月	1~12月	人 員	率	1~12月	1~12月	人 員	率
全 国 総 数	915,042	996,120	-81,078	-8.1	327,081	337,066	-9,985	-3.0	35.7	33.8	1.9	215,003	226,376	-11,373	-5.0	26,797	31,516	-4,719	-15.0
凶 悪 犯	4,840	5,130	-290	-5.7	4,193	4,435	-242	-5.5	86.6	86.5	0.1	4,067	4,252	-185	-4.4	438	538	-100	-18.6
粗 暴 犯	60,099	62,043	-1,944	-3.1	49,135	49,855	-720	-1.4	81.8	80.4	1.4	51,253	52,291	-1,038	-2.0	3,619	4,197	-578	-13.8
窃 盗 犯	655,498	723,148	-67,650	-9.4	204,296	208,646	-4,350	-2.1	31.2	28.9	2.3	109,238	115,462	-6,224	-5.4	15,575	18,298	-2,723	-14.9
知 能 犯	47,009	45,778	1,231	2.7	20,965	22,276	-1,311	-5.9	44.6	48.7	-4.1	12,422	12,876	-454	-3.5	899	833	66	7.9
風 俗 犯	9,699	10,385	-686	-6.6	7,048	7,311	-263	-3.6	72.7	70.4	2.3	5,477	5,817	-340	-5.8	565	573	-8	-1.4
そ の 他	137,897	149,636	-11,739	-7.8	41,444	44,543	-3,099	-7.0	30.1	29.8	0.3	32,546	35,678	-3,132	-8.8	5,701	7,077	-1,376	-19.4
広 島 県	15,982	17,107	-1,125	-6.6	6,501	6,792	-291	-4.3	40.7	39.7	1.0	4,655	4,989	-334	-6.7	662	767	-105	-13.7
凶 悪 犯	89	92	-3	-3.3	80	81	-1	-1.2	89.9	88.0	1.9	76	84	-8	-9.5	10	8	2	25.0
粗 暴 犯	1,239	1,181	58	4.9	1,051	979	72	7.4	84.8	82.9	1.9	1,058	976	82	8.4	119	105	14	13.3
窃 盗 犯	10,572	11,464	-892	-7.8	3,918	4,035	-117	-2.9	37.1	35.2	1.9	2,444	2,660	-216	-8.1	362	431	-69	-16.0
知 能 犯	1,104	997	107	10.7	425	416	9	2.2	38.5	41.7	-3.2	260	289	-29	-10.0	15	19	-4	-21.1
風 俗 犯	183	220	-37	-16.8	113	193	-80	-41.5	61.7	87.7	-26.0	94	146	-52	-35.6	10	25	-15	-60.0
そ の 他	2,795	3,153	-358	-11.4	914	1,088	-174	-16.0	32.7	34.5	-1.8	723	834	-111	-13.3	146	179	-33	-18.4

※ 3月8日現在の確定値

2 認知・検挙状況の推移



※ 乗り物盗とは、自動車盗、オートバイ盗、自転車盗をいう。

身近な犯罪 認知・検挙状況

〔広島県総数〕

区 分	認 知 件 数				検 挙 件 数				検 挙 率			検 挙 人 員				う ち) 少 年			
	H29	H28	増 減		H29	H28	増 減		H29	H28	増 減	H29	H28	増 減		H29	H28	増 減	
	1~12月	1~12月	件数	率	1~12月	1~12月	件数	率	1~12月	1~12月	ポイント	1~12月	1~12月	人員	率	1~12月	1~12月	人員	率
刑 法 犯 総 数	15,982	17,107	-1,125	-6.6	6,501	6,792	-291	-4.3	40.7	39.7	1.0	4,655	4,989	-334	-6.7	662	767	-105	-13.7
身 近 な 犯 罪	8,211	8,871	-660	-7.4	1,571	1,803	-232	-12.9	19.1	20.3	-1.2	747	793	-46	-5.8	207	240	-33	-13.8
乗 り 物 盗	4,077	4,484	-407	-9.1	303	295	8	2.7	7.4	6.6	0.8	209	227	-18	-7.9	112	143	-31	-21.7
自 動 車 盗	43	46	-3	-6.5	36	25	11	44.0	83.7	54.3	29.4	19	14	5	35.7	5	3	2	66.7
オ ー ト バ イ 盗	293	314	-21	-6.7	60	66	-6	-9.1	20.5	21.0	-0.5	45	54	-9	-16.7	42	53	-11	-20.8
自 転 車 盗	3,741	4,124	-383	-9.3	207	204	3	1.5	5.5	4.9	0.6	145	159	-14	-8.8	65	87	-22	-25.3
街 頭 犯 罪	2,618	2,771	-153	-5.5	547	592	-45	-7.6	20.9	21.4	-0.5	234	238	-4	-1.7	42	27	15	55.6
路 上 強 盗	3	5	-2	-40.0	3	3	0	0.0	100.0	60.0	40.0	2	2	0	0.0				
ひ っ た く り	16	39	-23	-59.0	5	16	-11	-68.8	31.3	41.0	-9.7	1	5	-4	-80.0				
恐 喝	50	37	13	35.1	46	32	14	43.8	92.0	86.5	5.5	58	33	25	75.8	14	7	7	100.0
車 上 ね ら い	650	557	93	16.7	216	222	-6	-2.7	33.2	39.9	-6.7	37	36	1	2.8	4	3	1	33.3
自 動 販 売 機 ね ら い	81	53	28	52.8	42	13	29	223.1	51.9	24.5	27.4	1	2	-1	-50.0				
器 物 損 壊 等	1,818	2,080	-262	-12.6	235	306	-71	-23.2	12.9	14.7	-1.8	135	160	-25	-15.6	24	17	7	41.2
侵 入 強 ・ 窃 盗	1,374	1,488	-114	-7.7	635	813	-178	-21.9	46.2	54.6	-8.4	236	238	-2	-0.8	44	44	0	0.0
侵 入 強 盗	11	6	5	83.3	7	6	1	16.7	63.6	100.0	-36.4	12	10	2	20.0	5		5	—
侵 入 窃 盗	1,044	1,141	-97	-8.5	466	640	-174	-27.2	44.6	56.1	-11.5	109	134	-25	-18.7	10	17	-7	-41.2
空 き 巢	371	473	-102	-21.6	134	316	-182	-57.6	36.1	66.8	-30.7	23	52	-29	-55.8	2	10	-8	-80.0
忍 込 み	160	128	32	25.0	49	56	-7	-12.5	30.6	43.8	-13.2	14	8	6	75.0	1	2	-1	-50.0
居 空 き	28	29	-1	-3.4	8	20	-12	-60.0	28.6	69.0	-40.4	1	5	-4	-80.0				
そ の 他	485	511	-26	-5.1	275	248	27	10.9	56.7	48.5	8.2	71	69	2	2.9	7	5	2	40.0
住 居 侵 入	319	341	-22	-6.5	162	167	-5	-3.0	50.8	49.0	1.8	115	94	21	22.3	29	27	2	7.4
性 犯 罪	142	128	14	10.9	86	103	-17	-16.5	60.6	80.5	-19.9	68	90	-22	-24.4	9	26	-17	-65.4
強 制 性 交 等	18	26	-8	-30.8	17	25	-8	-32.0	94.4	96.2	-1.8	15	24	-9	-37.5		4	-4	-100.0
強 制 わ い せ つ	124	102	22	21.6	69	78	-9	-11.5	55.6	76.5	-20.9	53	66	-13	-19.7	9	22	-13	-59.1

《その他の犯罪》

部 品 ね ら い	265	226	39	17.3	27	23	4	17.4	10.2	10.2	0.0	13	11	2	18.2	7	4	3	75.0
詐 欺	1,005	889	116	13.0	349	338	11	3.3	34.7	38.0	-3.3	207	228	-21	-9.2	14	19	-5	-26.3
占 有 離 脱 物 横 領	375	449	-74	-16.5	316	385	-69	-17.9	84.3	85.7	-1.4	291	357	-66	-18.5	71	93	-22	-23.7

刑法犯 認知・検挙状況

[広島県総数]

区分	認知 件 数				検 挙 件 数				検 挙 率			検 挙 人 員			
	H29 1～12月	H28 1～12月	増 減 件 数	増 減 率	H29 1～12月	H28 1～12月	増 減 件 数	増 減 率	H29 1～12月	H28 1～12月	増 減 ポ ン ト	H29 1～12月	H28 1～12月	増 減 人 員	増 減 率
	刑 法 犯 総 数	15,982	17,107	-1,125	-6.6	6,501	6,792	-291	-4.3	40.7	39.7	1.0	4,655	4,989	-334
重 要 犯 罪	219	199	20	10.1	155	164	-9	-5.5	70.8	82.4	-11.6	133	157	-24	-15.3
重 要 窃 盗 犯	1,122	1,248	-126	-10.1	508	689	-181	-26.3	45.3	55.2	-9.9	129	158	-29	-18.4
凶 悪 犯	89	92	-3	-3.3	80	81	-1	-1.2	89.9	88.0	1.9	76	84	-8	-9.5
殺人	22	18	4	22.2	24	18	6	33.3	109.1	100.0	9.1	24	14	10	71.4
強盗	24	31	-7	-22.6	20	26	-6	-23.1	83.3	83.9	-0.6	23	33	-10	-30.3
侵入強盗	11	6	5	83.3	7	6	1	16.7	63.6	100.0	-36.4	12	10	2	20.0
路上強盗	3	5	-2	-40.0	3	3	0	0.0	100.0	60.0	40.0	2	2	0	0.0
その他	10	20	-10	-50.0	10	17	-7	-41.2	100.0	85.0	15.0	9	21	-12	-57.1
放火	25	17	8	47.1	19	12	7	58.3	76.0	70.6	5.4	14	13	1	7.7
強制性交等	18	26	-8	-30.8	17	25	-8	-32.0	94.4	96.2	-1.8	15	24	-9	-37.5
粗 暴 犯	1,239	1,181	58	4.9	1,051	979	72	7.4	84.8	82.9	1.9	1,058	976	82	8.4
凶器準備集合															
暴行	616	550	66	12.0	521	474	47	9.9	84.6	86.2	-1.6	488	443	45	10.2
傷害・傷害致死	471	486	-15	-3.1	391	382	9	2.4	83.0	78.6	4.4	432	424	8	1.9
脅迫	102	108	-6	-5.6	93	91	2	2.2	91.2	84.3	6.9	80	76	4	5.3
恐喝	50	37	13	35.1	46	32	14	43.8	92.0	86.5	5.5	58	33	25	75.8
窃 盗 犯	10,572	11,464	-892	-7.8	3,918	4,035	-117	-2.9	37.1	35.2	1.9	2,444	2,660	-216	-8.1
侵入窃盗	1,044	1,141	-97	-8.5	466	640	-174	-27.2	44.6	56.1	-11.5	109	134	-25	-18.7
空き巣	371	473	-102	-21.6	134	316	-182	-57.6	36.1	66.8	-30.7	23	52	-29	-55.8
忍込み	160	128	32	25.0	49	56	-7	-12.5	30.6	43.8	-13.2	14	8	6	75.0
居空き	28	29	-1	-3.4	8	20	-12	-60.0	28.6	69.0	-40.4	1	5	-4	-80.0
ATM破り															
金庫破り	30	25	5	20.0	25	3	22	733.3	83.3	12.0	71.3	3	2	1	50.0
学校荒し	13	12	1	8.3	10	3	7	233.3	76.9	25.0	51.9	3	1	2	200.0
病院荒し	10	7	3	42.9	6	2	4	200.0	60.0	28.6	31.4	1	1	0	0.0
給油所荒し	8	3	5	166.7	1	1	0	0.0	12.5	33.3	-20.8	1	1	0	0.0
事務所荒し	137	155	-18	-11.6	79	89	-10	-11.2	57.7	57.4	0.3	16	17	-1	-5.9
出店荒し	137	121	16	13.2	68	33	35	106.1	49.6	27.3	22.3	12	10	2	20.0
更衣室荒し	18	26	-8	-30.8	16	8	8	100.0	88.9	30.8	58.1	3	4	-1	-25.0
倉庫荒し	67	62	5	8.1	37	38	-1	-2.6	55.2	61.3	-6.1	13	13	0	0.0
その他侵入窃盗	65	100	-35	-35.0	33	71	-38	-53.5	50.8	71.0	-20.2	19	21	-2	-9.5
乗り物盗	4,077	4,484	-407	-9.1	303	295	8	2.7	7.4	6.6	0.8	209	227	-18	-7.9
自動車盗	43	46	-3	-6.5	36	25	11	44.0	83.7	54.3	29.4	19	14	5	35.7
オートバイ盗	293	314	-21	-6.7	60	66	-6	-9.1	20.5	21.0	-0.5	45	54	-9	-16.7
自転車盗	3,741	4,124	-383	-9.3	207	204	3	1.5	5.5	4.9	0.6	145	159	-14	-8.8
非侵入窃盗	5,451	5,839	-388	-6.6	3,149	3,100	49	1.6	57.8	53.1	4.7	2,126	2,299	-173	-7.5
払出盗	64	28	36	128.6	88	27	61	225.9	137.5	96.4	41.1	10	8	2	25.0
ATMねらい												1		1	—
病室ねらい	25	8	17	212.5	4	4	0	0.0	16.0	50.0	-34.0	4		4	—
ひったくり	16	39	-23	-59.0	5	16	-11	-68.8	31.3	41.0	-9.7	1	5	-4	-80.0
すり	19	22	-3	-13.6	1	8	-7	-87.5	5.3	36.4	-31.1		5	-5	-100.0
置引き	335	300	35	11.7	83	90	-7	-7.8	24.8	30.0	-5.2	99	71	28	39.4
仮睡者ねらい	21	30	-9	-30.0	1	12	-11	-91.7	4.8	40.0	-35.2	2	4	-2	-50.0
車上ねらい	650	557	93	16.7	216	222	-6	-2.7	33.2	39.9	-6.7	37	36	1	2.8
部品ねらい	265	226	39	17.3	27	23	4	17.4	10.2	10.2	0.0	13	11	2	18.2
自動販売機ねらい	81	53	28	52.8	42	13	29	223.1	51.9	24.5	27.4	1	2	-1	-50.0
色情ねらい	184	166	18	10.8	87	39	48	123.1	47.3	23.5	23.8	17	16	1	6.3
万引き	2,254	2,637	-383	-14.5	1,974	1,990	-16	-0.8	87.6	75.5	12.1	1,593	1,764	-171	-9.7
その他	1,537	1,773	-236	-13.3	621	656	-35	-5.3	40.4	37.0	3.4	348	377	-29	-7.7
知 能 犯	1,104	997	107	10.7	425	416	9	2.2	38.5	41.7	-3.2	260	289	-29	-10.0
詐欺	1,005	889	116	13.0	349	338	11	3.3	34.7	38.0	-3.3	207	228	-21	-9.2
横領	44	44	0	0.0	34	30	4	13.3	77.3	68.2	9.1	30	26	4	15.4
偽造	55	63	-8	-12.7	42	46	-4	-8.7	76.4	73.0	3.4	23	31	-8	-25.8
汚職		1	-1	-100.0		1	-1	-100.0		100.0	—		3	-3	-100.0
背任						1	-1	-100.0		—	—		1	-1	-100.0
風 俗 犯	183	220	-37	-16.8	113	193	-80	-41.5	61.7	87.7	-26.0	94	146	-52	-35.6
賭博	6	51	-45	-88.2	4	53	-49	-92.5	66.7	103.9	-37.2	6	22	-16	-72.7
強制わいせつ	124	102	22	21.6	69	78	-9	-11.5	55.6	76.5	-20.9	53	66	-13	-19.7
公然わいせつ・頒布等	53	67	-14	-20.9	40	62	-22	-35.5	75.5	92.5	-17.0	35	58	-23	-39.7
刑 法 犯 そ の 他	2,795	3,153	-358	-11.4	914	1,088	-174	-16.0	32.7	34.5	-1.8	723	834	-111	-13.3
占有離脱物横領	375	449	-74	-16.5	316	385	-69	-17.9	84.3	85.7	-1.4	291	357	-66	-18.5
業務上過失致死傷	12	15	-3	-20.0	13	15	-2	-13.3	108.3	100.0	8.3	18	21	-3	-14.3
公務執行妨害	69	93	-24	-25.8	65	93	-28	-30.1	94.2	100.0	-5.8	59	65	-6	-9.2
失火	11	8	3	37.5	7	6	1	16.7	63.6	75.0	-11.4	8	5	3	60.0
住居侵入	319	341	-22	-6.5	162	167	-5	-3.0	50.8	49.0	1.8	115	94	21	22.3
逮捕監禁	10	8	2	25.0	8	8	0	0.0	80.0	100.0	-20.0	6	20	-14	-70.0
略取誘拐・人身売買	6	5	1	20.0	6	5	1	20.0	100.0	100.0	0.0	4	7	-3	-42.9
器物損壊等	1,818	2,080	-262	-12.6	235	306	-71	-23.2	12.9	14.7	-1.8	135	160	-25	-15.6
その他	175	154	21	13.6	102	103	-1	-1.0	58.3	66.9	-8.6	87	105	-18	-17.1

※ 3月8日現在の確定値

刑法犯 認知・検挙状況

区 分	検 挙 人 員 (うち少年)				少 年 比 率		
	H29	H28	増 減	増 減	H29	H28	増 減
	1~12月	1~12月	人 員	率	1~12月	1~12月	ポ ン ト
刑 法 犯 総 数	662	767	-105	-13.7	14.2	15.4	-1.2
重 要 犯 罪	20	30	-10	-33.3	15.0	19.1	-4.1
重 要 窃 盗 犯	15	21	-6	-28.6	11.6	13.3	-1.7
凶 悪 犯	10	8	2	25.0	13.2	9.5	3.7
殺人	4	1	3	300.0	16.7	7.1	9.6
強盗	6	3	3	100.0	26.1	9.1	17.0
侵入強盗	5		5	—	41.7	0.0	41.7
路上強盗					0.0	0.0	0.0
その他	1	3	-2	-66.7	11.1	14.3	-3.2
放火					0.0	0.0	0.0
強制性交等		4	-4	-100.0	0.0	16.7	-16.7
粗 暴 犯	119	105	14	13.3	11.2	10.8	0.4
凶器準備集合							
暴行	45	41	4	9.8	9.2	9.3	-0.1
傷害・傷害致死	54	50	4	8.0	12.5	11.8	0.7
脅迫	6	7	-1	-14.3	7.5	9.2	-1.7
恐喝	14	7	7	100.0	24.1	21.2	2.9
窃 盗 犯	362	431	-69	-16.0	14.8	16.2	-1.4
侵入窃盗	10	17	-7	-41.2	9.2	12.7	-3.5
空き巣	2	10	-8	-80.0	8.7	19.2	-10.5
忍込み	1	2	-1	-50.0	7.1	25.0	-17.9
居空き					0.0	0.0	0.0
ATM破り							
金庫破り					0.0	0.0	0.0
学校荒し	2		2	—	66.7	0.0	66.7
病院荒し					0.0	0.0	0.0
給油所荒し					0.0		—
事務所荒し	1		1	—	6.3	0.0	6.3
出店荒し	1	1	0	0.0	8.3	10.0	-1.7
更衣室荒し		2	-2	-100.0	0.0	50.0	-50.0
倉庫荒し		1	-1	-100.0	0.0	7.7	-7.7
その他侵入窃盗	3	1	2	200.0	15.8	4.8	11.0
乗り物盗	112	143	-31	-21.7	53.6	63.0	-9.4
自動車盗	5	3	2	66.7	26.3	21.4	4.9
オートバイ盗	42	53	-11	-20.8	93.3	98.1	-4.8
自転車盗	65	87	-22	-25.3	44.8	54.7	-9.9
非侵入窃盗	240	271	-31	-11.4	11.3	11.8	-0.5
払出盗	2	2	0	0.0	20.0	25.0	-5.0
ATMねらい					0.0		—
病室ねらい	1		1	—	25.0		—
ひったくり					0.0	0.0	0.0
すり		1	-1	-100.0		20.0	—
置引き	13	6	7	116.7	13.1	8.5	4.6
仮睡者ねらい		1	-1	-100.0	0.0	25.0	-25.0
車上ねらい	4	3	1	33.3	10.8	8.3	2.5
部品ねらい	7	4	3	75.0	53.8	36.4	17.4
自動販売機ねらい					0.0	0.0	0.0
色情ねらい	2	3	-1	-33.3	11.8	18.8	-7.0
万引き	181	204	-23	-11.3	11.4	11.6	-0.2
その他	30	47	-17	-36.2	8.6	12.5	-3.9
知 能 犯	15	19	-4	-21.1	5.8	6.6	-0.8
詐欺	14	19	-5	-26.3	6.8	8.3	-1.5
横領					0.0	0.0	0.0
偽造	1		1	—	4.3	0.0	4.3
汚職						0.0	—
背任						0.0	—
風 俗 犯	10	25	-15	-60.0	10.6	17.1	-6.5
賭博					0.0	0.0	0.0
強制わいせつ	9	22	-13	-59.1	17.0	33.3	-16.3
公然わいせつ・頒布等	1	3	-2	-66.7	2.9	5.2	-2.3
刑 法 犯 そ の 他	146	179	-33	-18.4	20.2	21.5	-1.3
占有離脱物横領	71	93	-22	-23.7	24.4	26.1	-1.7
業務上過失致死傷					0.0	0.0	0.0
公務執行妨害	3	5	-2	-40.0	5.1	7.7	-2.6
失火					0.0	0.0	0.0
住居侵入	29	27	2	7.4	25.2	28.7	-3.5
逮捕監禁					0.0	0.0	0.0
略取誘拐・人身売買	1		1	—	25.0	0.0	25.0
器物損壊等	24	17	7	41.2	17.8	10.6	7.2
その他	18	37	-19	-51.4	20.7	35.2	-14.5

※ 3月8日現在の確定値

警察署別 認知・検挙状況

《 刑法犯総数 》

区 分	認 知 件 数				検 挙 件 数				検 挙 率			検 挙 人 員				うち) 少 年			
	H29	H28	増 減		H29	H28	増 減		H29	H28	増 減	H29	H28	増 減		H29	H28	増 減	
	1~12月	1~12月	件 数	率	1~12月	1~12月	件 数	率	1~12月	1~12月	ポ イ ン ト	1~12月	1~12月	人 員	率	1~12月	1~12月	人 員	率
県内総数	15,982	17,107	-1,125	-6.6	6,501	6,792	-291	-4.3	40.7	39.7	1.0	4,655	4,989	-334	-6.7	662	767	-105	-13.7
広島中央	1,994	2,121	-127	-6.0	676	722	-46	-6.4	33.9	34.0	-0.1	504	551	-47	-8.5	67	79	-12	-15.2
広島東	1,429	1,427	2	0.1	517	513	4	0.8	36.2	35.9	0.3	391	394	-3	-0.8	67	65	2	3.1
広島西	1,260	1,358	-98	-7.2	464	467	-3	-0.6	36.8	34.4	2.4	334	307	27	8.8	37	48	-11	-22.9
広島南	815	860	-45	-5.2	303	407	-104	-25.6	37.2	47.3	-10.1	212	243	-31	-12.8	41	26	15	57.7
安佐南	1,166	1,305	-139	-10.7	472	471	1	0.2	40.5	36.1	4.4	262	353	-91	-25.8	45	63	-18	-28.6
安佐北	526	507	19	3.7	215	188	27	14.4	40.9	37.1	3.8	154	139	15	10.8	23	30	-7	-23.3
佐伯	514	741	-227	-30.6	207	274	-67	-24.5	40.3	37.0	3.3	164	212	-48	-22.6	28	36	-8	-22.2
海田	601	647	-46	-7.1	286	312	-26	-8.3	47.6	48.2	-0.6	168	212	-44	-20.8	28	30	-2	-6.7
廿日市	490	567	-77	-13.6	271	278	-7	-2.5	55.3	49.0	6.3	212	205	7	3.4	31	49	-18	-36.7
大竹	140	156	-16	-10.3	62	75	-13	-17.3	44.3	48.1	-3.8	58	39	19	48.7	10	3	7	233.3
山 県	57	76	-19	-25.0	31	33	-2	-6.1	54.4	43.4	11.0	21	41	-20	-48.8		1	-1	-100.0
呉	532	586	-54	-9.2	324	286	38	13.3	60.9	48.8	12.1	273	254	19	7.5	39	32	7	21.9
広	400	453	-53	-11.7	201	154	47	30.5	50.3	34.0	16.3	146	126	20	15.9	13	18	-5	-27.8
音 戸	58	56	2	3.6	20	38	-18	-47.4	34.5	67.9	-33.4	17	35	-18	-51.4		4	-4	-100.0
江田島	76	84	-8	-9.5	29	42	-13	-31.0	38.2	50.0	-11.8	34	36	-2	-5.6	3	3	0	0.0
東広島	1,022	1,154	-132	-11.4	326	394	-68	-17.3	31.9	34.1	-2.2	209	289	-80	-27.7	21	33	-12	-36.4
竹 原	117	115	2	1.7	53	49	4	8.2	45.3	42.6	2.7	42	39	3	7.7	11	7	4	57.1
福山東	1,965	1,823	142	7.8	651	615	36	5.9	33.1	33.7	-0.6	530	510	20	3.9	97	107	-10	-9.3
福山西	571	649	-78	-12.0	200	323	-123	-38.1	35.0	49.8	-14.8	128	153	-25	-16.3	21	25	-4	-16.0
福山北	565	648	-83	-12.8	284	307	-23	-7.5	50.3	47.4	2.9	212	213	-1	-0.5	33	40	-7	-17.5
尾 道	489	533	-44	-8.3	199	178	21	11.8	40.7	33.4	7.3	129	147	-18	-12.2	4	14	-10	-71.4
因 島	103	114	-11	-9.6	38	46	-8	-17.4	36.9	40.4	-3.5	34	39	-5	-12.8	1	1	0	0.0
三 原	516	549	-33	-6.0	243	259	-16	-6.2	47.1	47.2	-0.1	181	196	-15	-7.7	23	12	11	91.7
府 中	111	149	-38	-25.5	86	125	-39	-31.2	77.5	83.9	-6.4	67	89	-22	-24.7	7	26	-19	-73.1
三 次	241	206	35	17.0	106	116	-10	-8.6	44.0	56.3	-12.3	73	88	-15	-17.0	7	4	3	75.0
庄 原	89	100	-11	-11.0	59	47	12	25.5	66.3	47.0	19.3	45	35	10	28.6	2	6	-4	-66.7
安芸高田	69	78	-9	-11.5	131	49	82	167.3	189.9	62.8	127.1	31	31	0	0.0	3	5	-2	-40.0
世 羅	66	45	21	46.7	47	24	23	95.8	71.2	53.3	17.9	24	13	11	84.6				